

【実況・解析結果・考察】

午後になって秋雨前線が急速に南下を始めました。午前中は雨の降っていた新潟県内も午後になってから急速に天気が回復しました。

北陸以北では日本海に中心を持つ高気圧に覆われています。

850hpa 面の 1,500m 等高度線は日本付近を広く覆っていて、秋田の湿数は 11℃と 10℃を超える乾燥空気が流れ込んでいます。

700hpa 面鉛直流は日本海で顕著な下降流域が広がっています。

以上から、前線が急速に南下して高気圧に覆われるようになった北陸以北でダクト発生条件がそろいやすくなったと考えます。

当初 27 日になってからダクトが発生すると目論んでいましたが、予想よりも早いオープンとなりました。

<オープン情報>

21:26 JO7IZC(秋田県にかほ市)-JG0TEV/0(新潟県長岡市越路原) RS59-59

21:27 H7DVR(山形県酒田市)-JG0TEV/0(新潟県長岡市越路原) RS57-52

21:33 JN7JNT(青森県弘前市)-JG0TEV/0(新潟県長岡市越路原) RS56-55

21:40 JF8DKD(北海道函館市)-JG0TEV/0(新潟県長岡市越路原) RS58-53

レピーター

439.14 JR8VS 北海道北斗市 RS57

439.72 JP7YDY 秋田県秋田市 RS58

439.08 ??? RS41



現在の函館山山頂からの視界状況



Mt. HAKODATE ROPEWAY 現在の函館山山頂からの視界状況

Mt. HAKODATE ROPEWAY



笹川流れ夕日会館(西側)

URL 笹川流れ夕日会館(西側)

URL



CAM1 16:19:09 26-AUG-2011

CAM1 18:09:10 26-AUG-2011

朱鷺メッセ

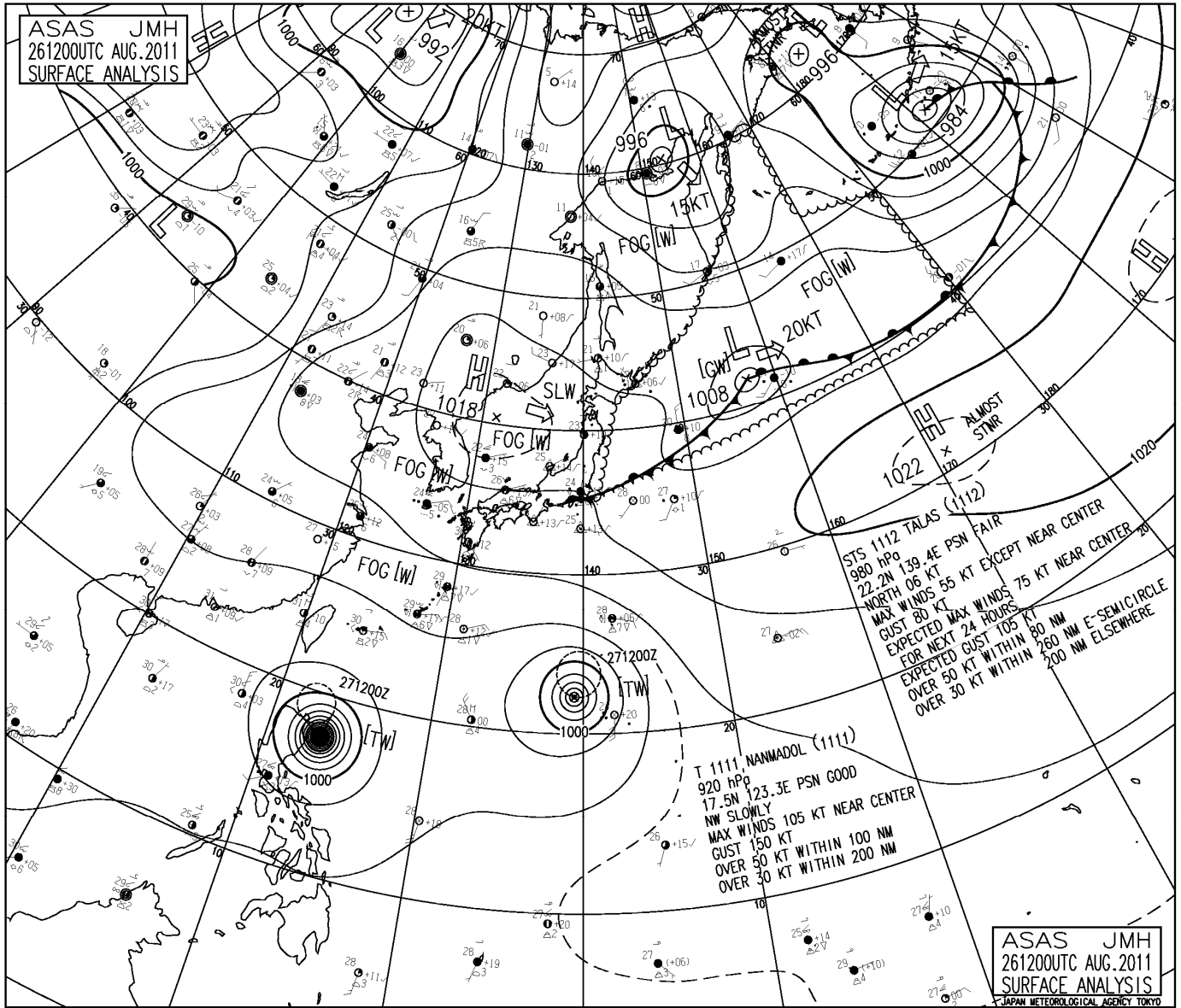
URL 朱鷺メッセ

URL

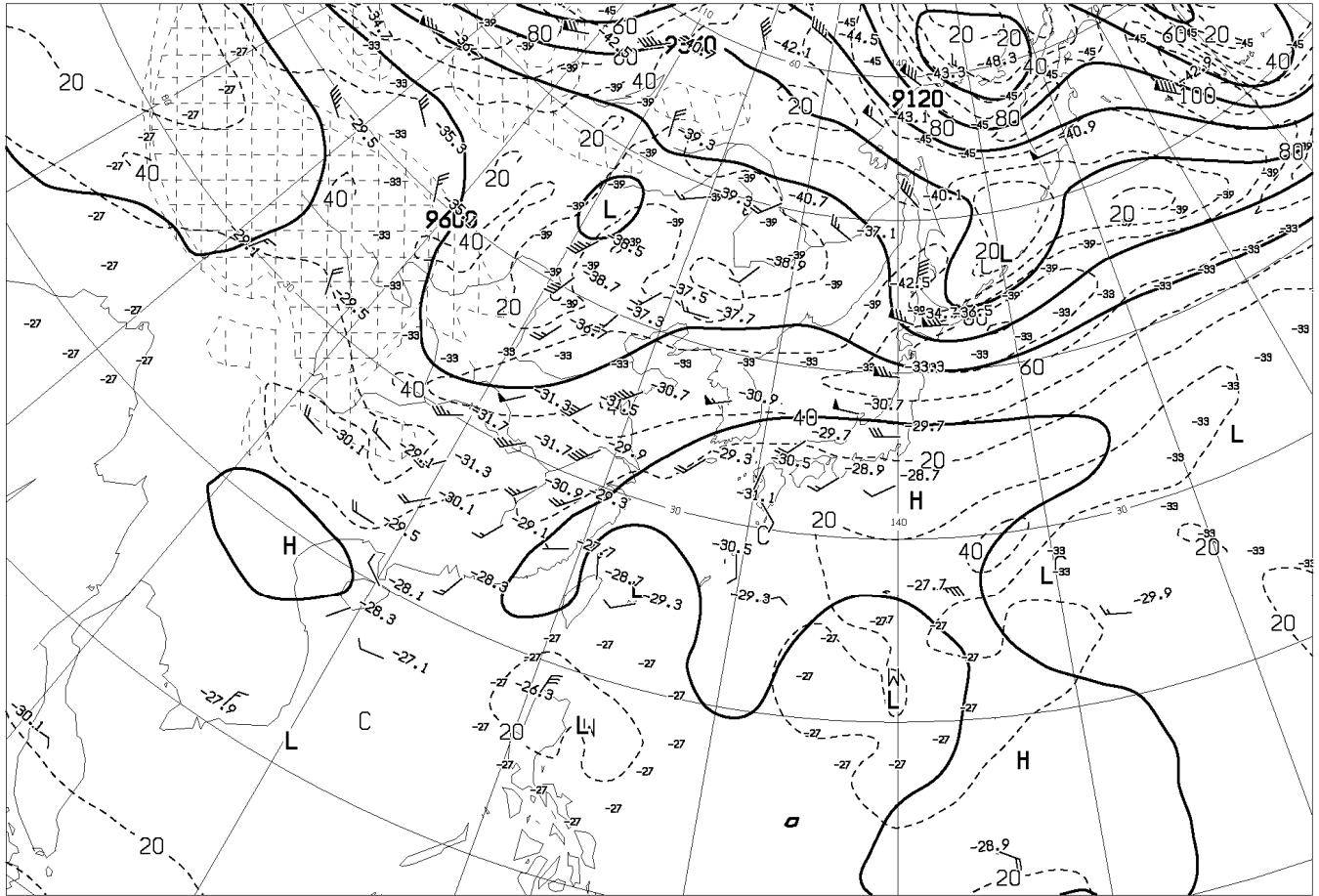


11/08/26 15:47:32

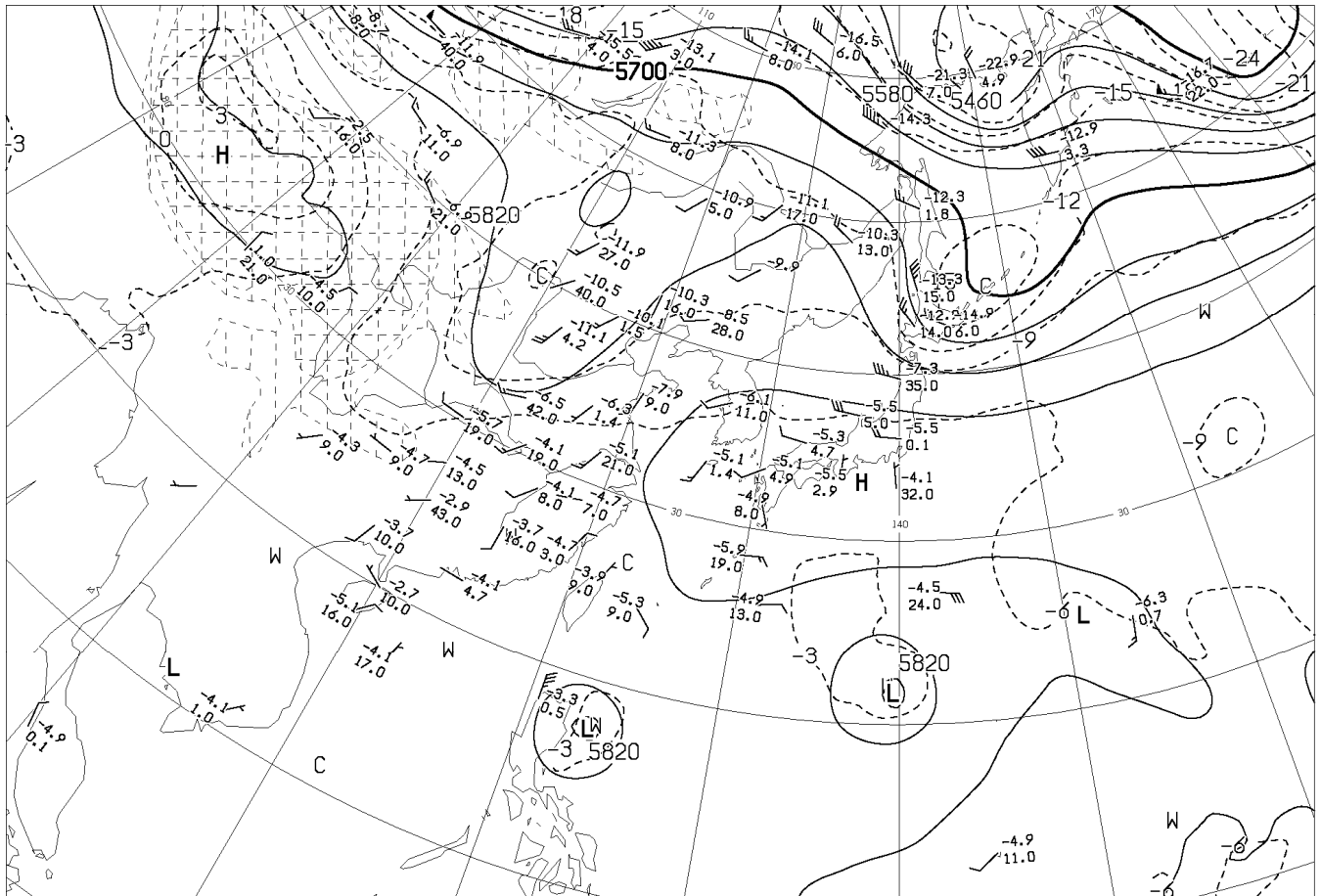
11/08/26 17:47:32



[AUPQ35] アジア 500hpa 300hpa 解析図
 [AUPQ78] アジア 850hpa 700hpa 解析図
 [AXFE578] 極東 850hpa 気温・風/700hpa 上昇流/500hpa 高度・渦度



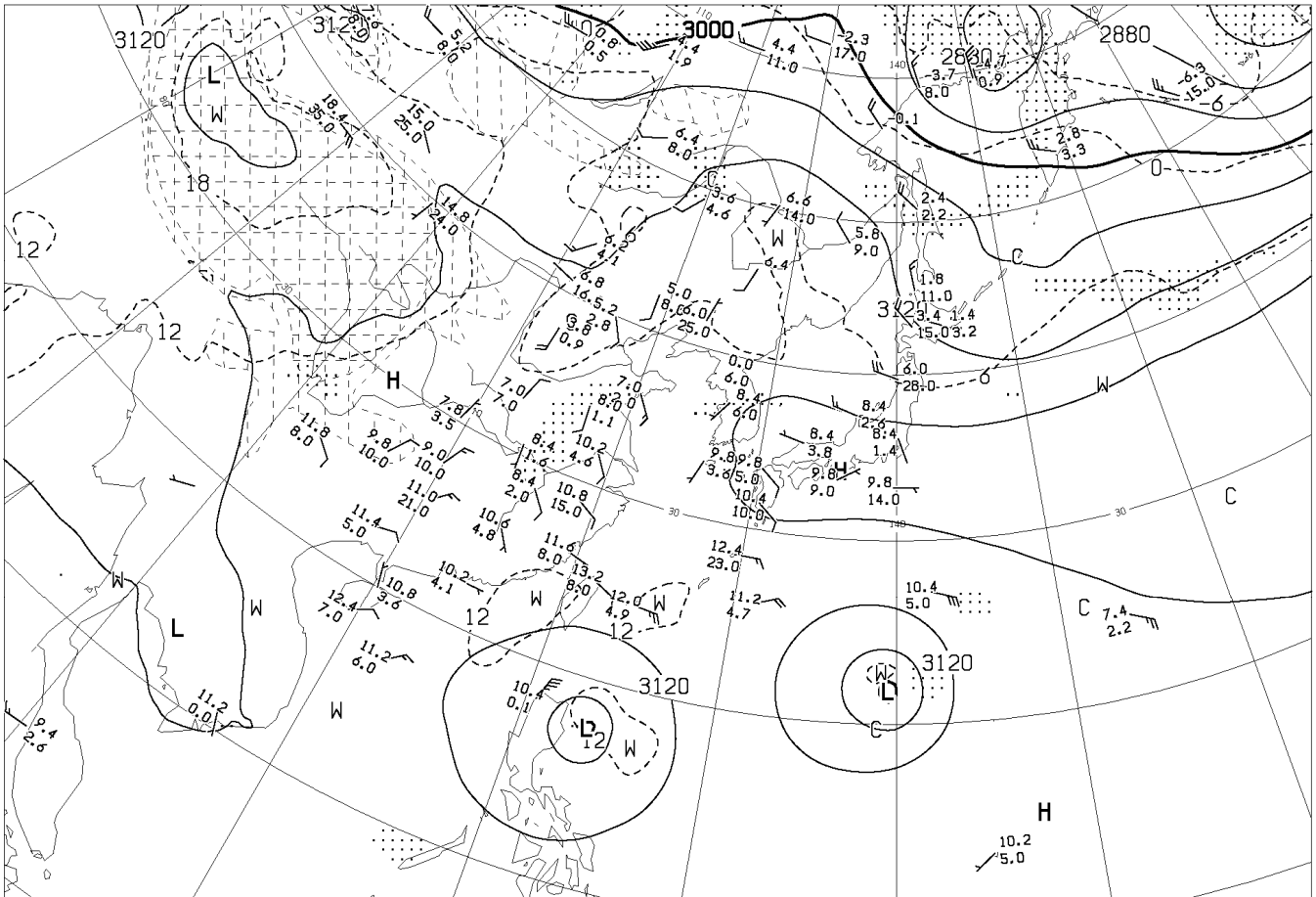
ANALYSIS 300hPa: HEIGHT(M), TEMP(°C), ISOTACH(KT)



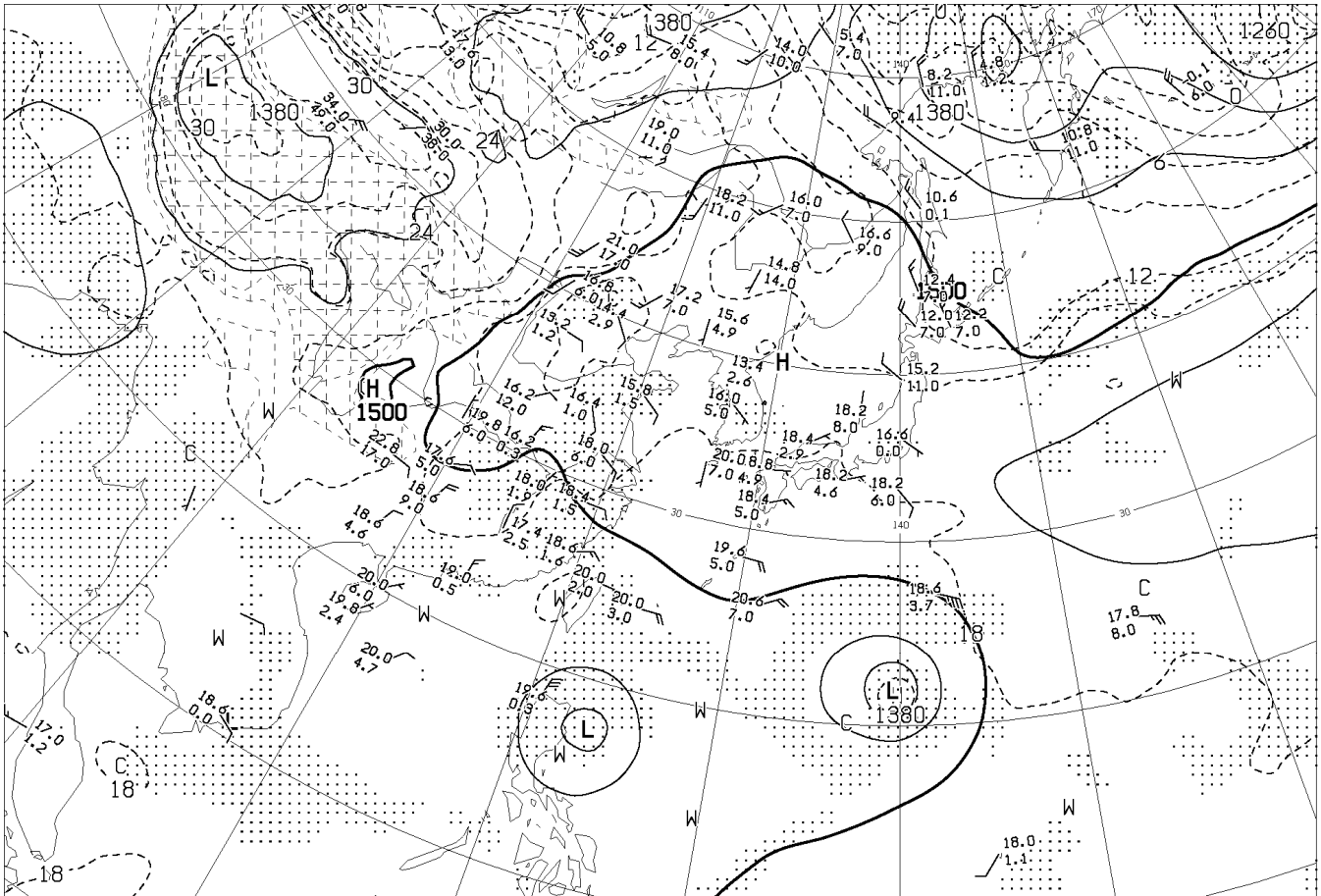
ANALYSIS 500hPa: HEIGHT(M), TEMP(°C)

AUPQ35 261200UTC AUG 2011

Japan Meteorological Agency



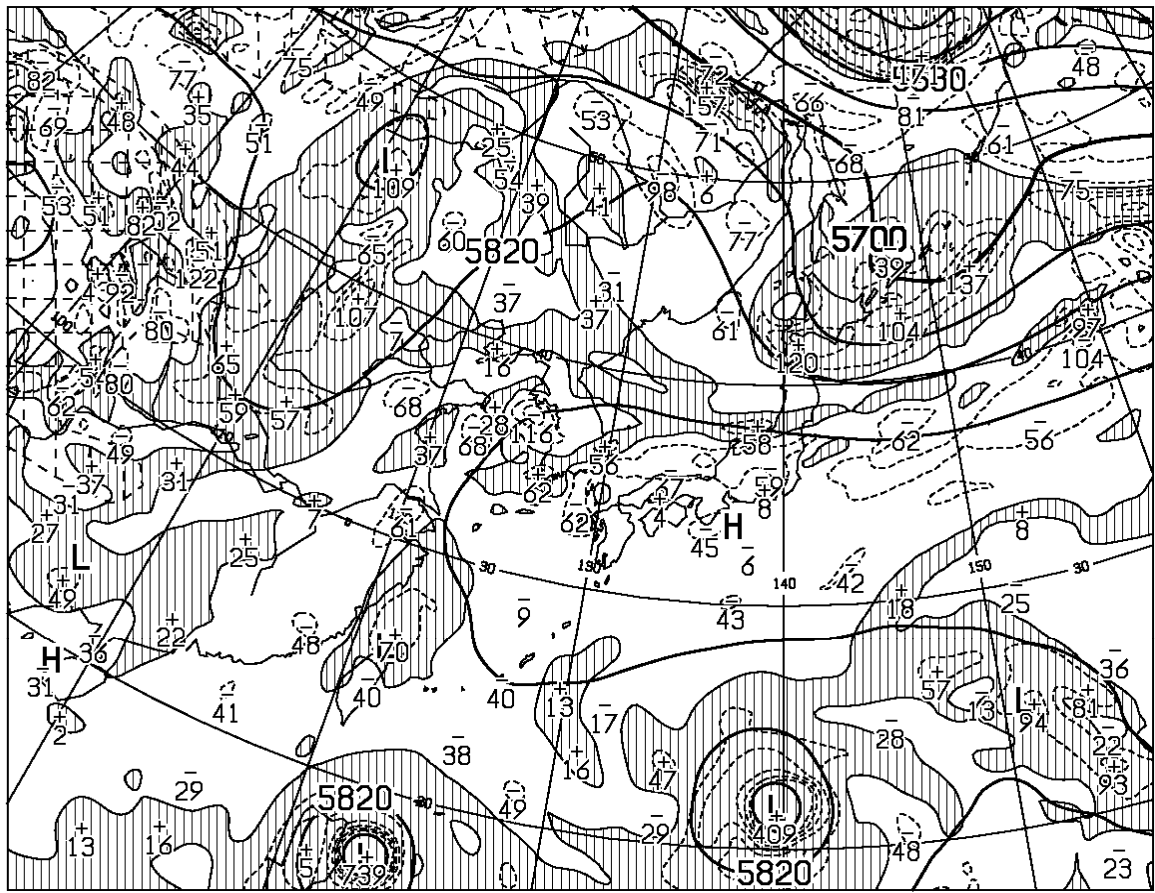
ANALYSIS 700hPa: HEIGHT(M), TEMP($^{\circ}C$), WET AREA::($T - TD < 3^{\circ}C$)



ANALYSIS 850hPa: HEIGHT(M), TEMP($^{\circ}C$), WET AREA::($T - TD < 3^{\circ}C$)

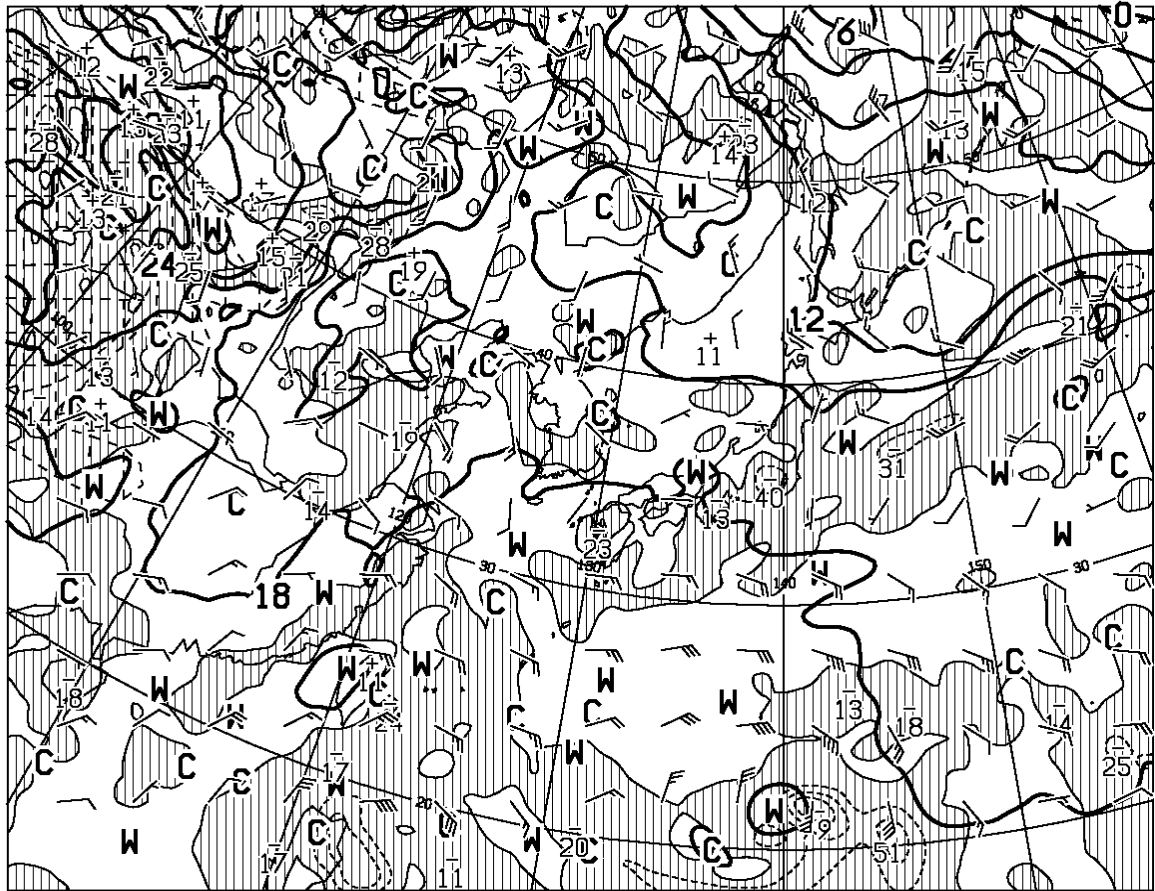
AUPQ78 261200UTC AUG 2011

Japan Meteorological Agency



T=00

HEIGHT (M), VORT (10**x-6/SEC) AT 500hPa



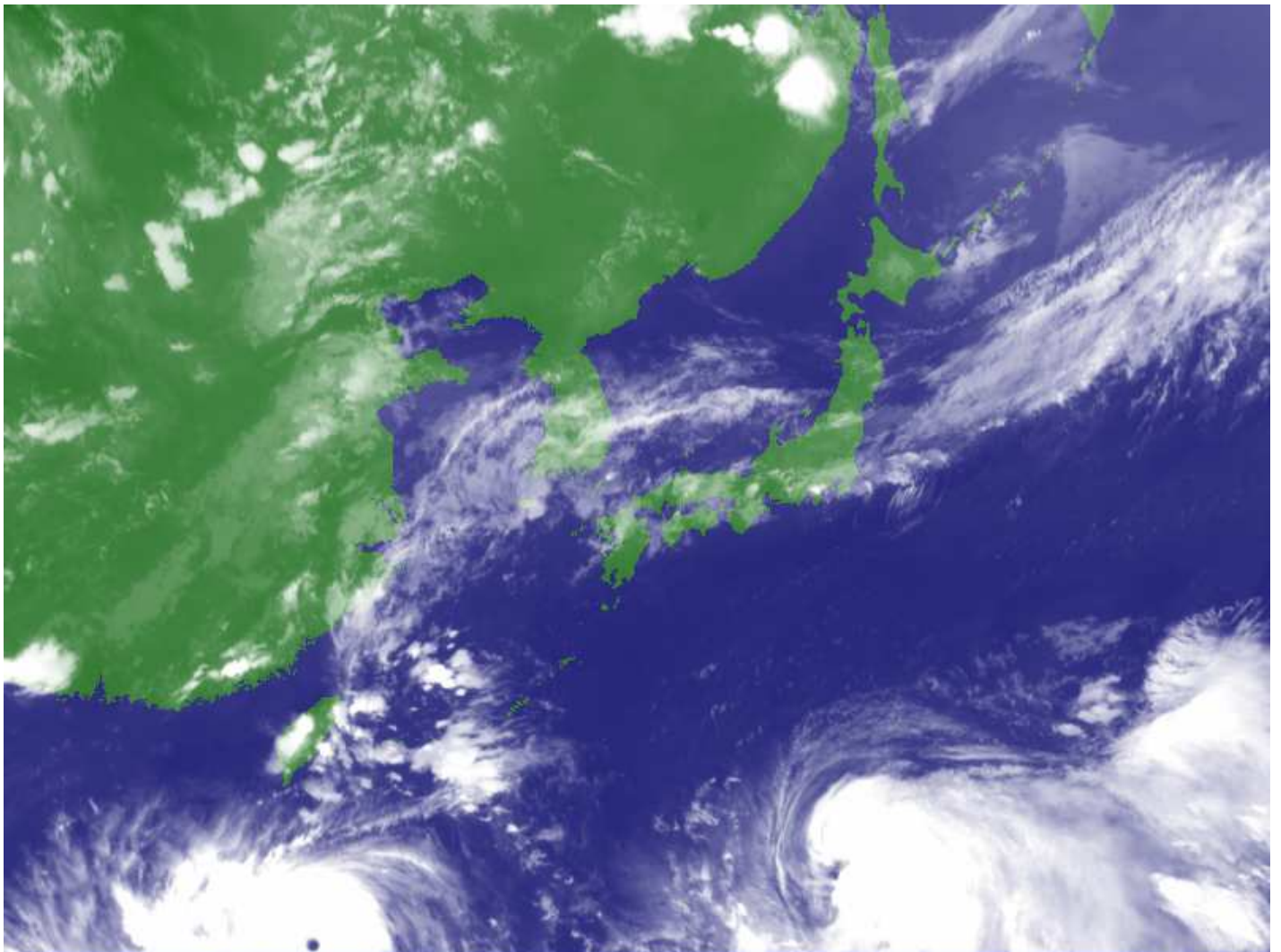
T=00

TEMP (C), WIND ARROW AT 850hPa
P-VEL (hPa/h) AT 700hPa

AXFE578

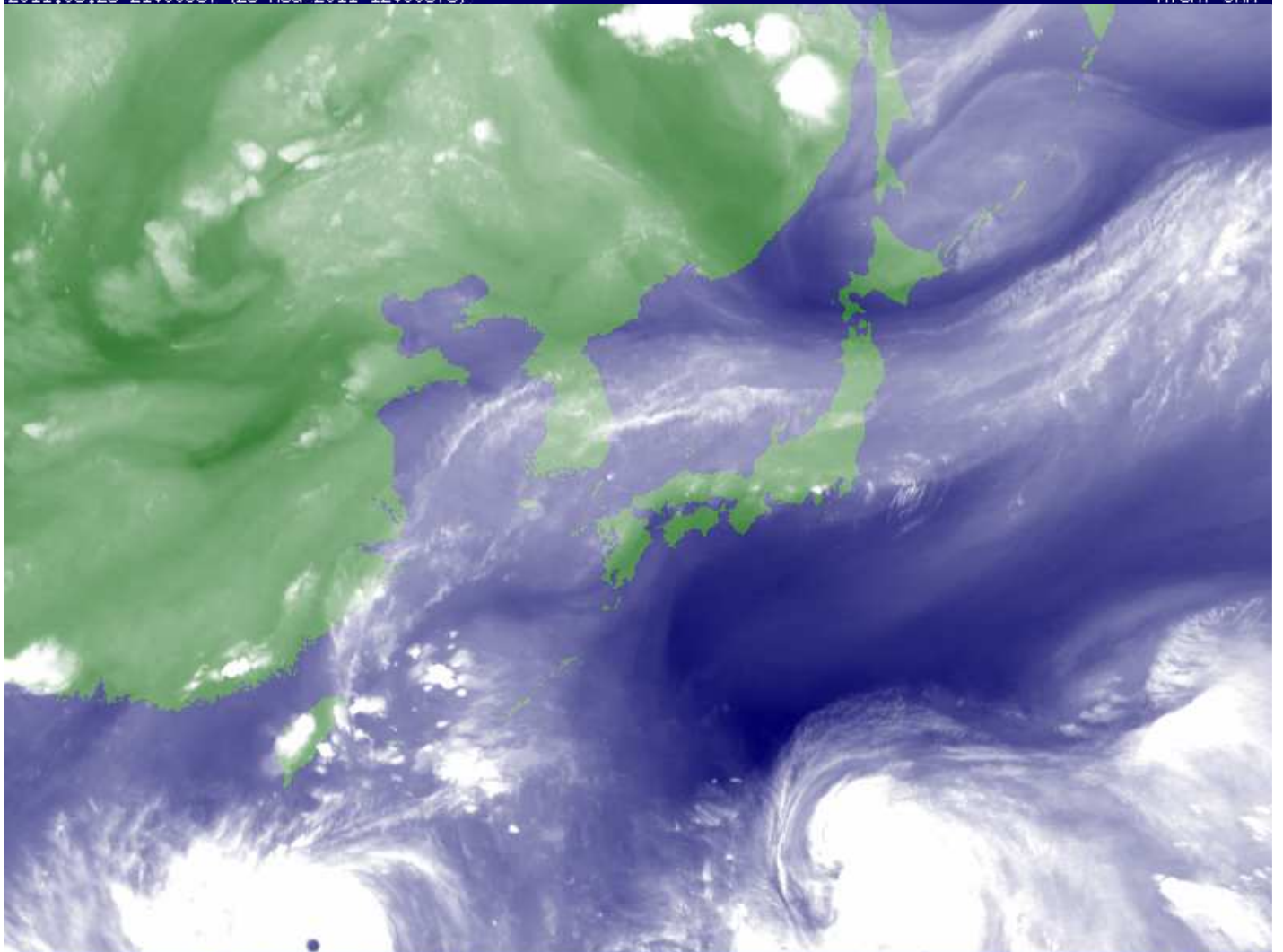
261200UTC AUG 2011

Japan Meteorological Agency



2011.08.26 21:00JST (26 AUG 2011 12:00UTC)

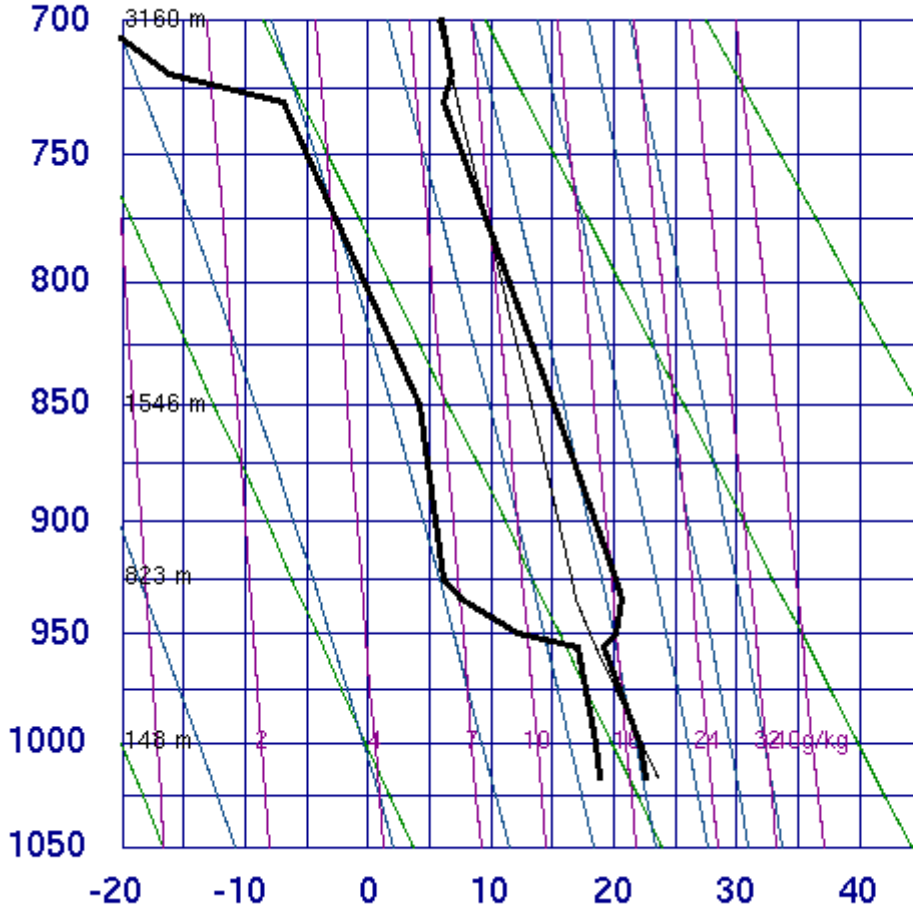
MTSAT JMA



2011.08.26 21:00JST (26 AUG 2011 12:00UTC)

MTSAT JMA

47582 Akita



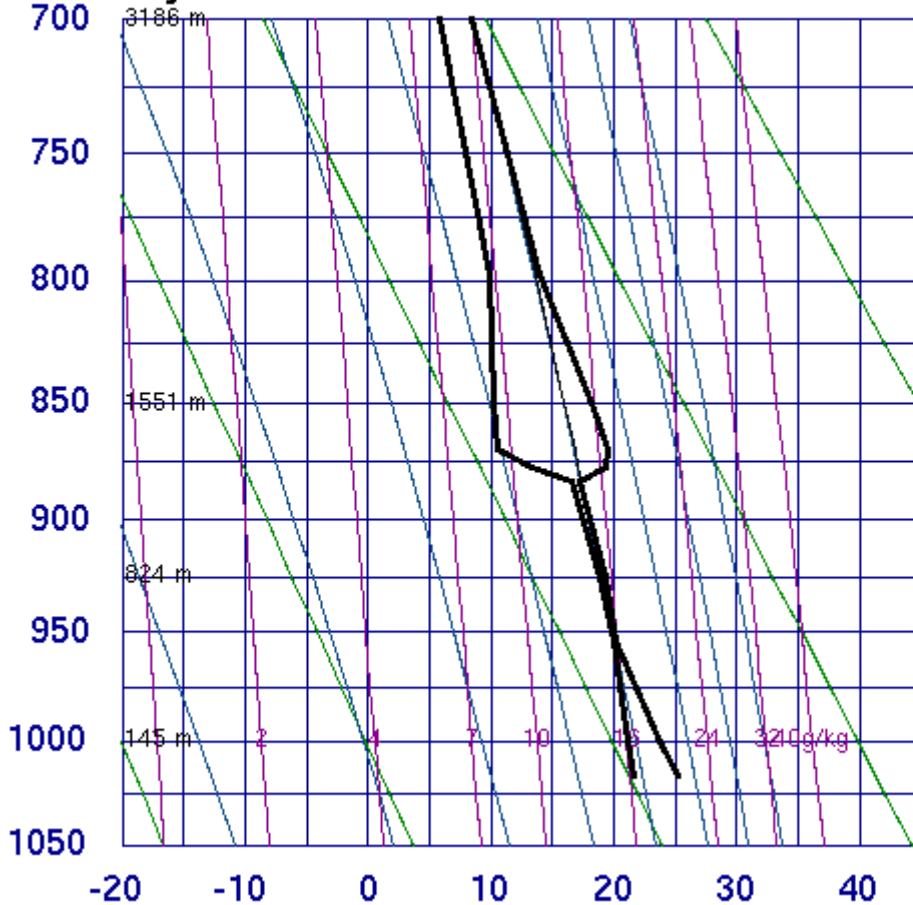
SLAT 39.71
 SLON 140.10
 SELV 7.00
 SHOW 8.81
 LIFT 2.14
 LFTV 1.57
 SWET 106.4
 KINX -1.30
 CTOT 11.50
 VTOT 22.50
 TOTL 34.00
 CAPE 12.38
 CAPV 55.99
 CINS -117.
 CINV -65.8
 EQLV 720.1
 EQTV 661.0
 LFCT 775.7
 LFCV 814.7
 BRCH 0.40
 BRCV 1.81
 LCLT 290.4
 LCLP 941.9
 MLTH 295.4
 MLMR 13.38
 THCK 5712.
 PWAT 23.59

Handwritten notes on the right side of the Akita plot, consisting of several vertical lines and a horizontal line with an arrow pointing left.

12Z 26 Aug 2011

University of Wyoming

47600 Wajima



SLAT 37.38
 SLON 136.90
 SELV 14.00
 SHOW 4.28
 LIFT -0.02
 LFTV -0.29
 SWET 152.3
 KINX 31.30
 CTOT 15.70
 VTOT 23.70
 TOTL 39.40
 CAPE 51.25
 CAPV 87.24
 CINS -0.40
 CINV -0.27
 EQLV 499.9
 EQTV 459.6
 LFCT 954.2
 LFCV 955.1
 BRCH 1.36
 BRCV 2.31
 LCLT 293.5
 LCLP 959.3
 MLTH 297.0
 MLMR 16.02
 THCK 5755.
 PWAT 55.34

Handwritten notes on the right side of the Wajima plot, including vertical lines, a circle, and arrows pointing downwards.

12Z 26 Aug 2011

University of Wyoming