

【実況・解析結果・考察】

日本海と三陸沖に高気圧があって日本付近を覆っています。

500hpa 面では高気圧の中心が九州付近に解析されていて、日本付近は広い範囲で高気圧に伴う負渦度領域に覆われています。

850hpa 面の湿数から東日本から北日本の上空では湿数 10°C以上の乾燥空気の流れ込みが確認できます。

700hpa 面鉛直流の下降流域は不明瞭となりました。

気象衛星画像から日本付近は広い範囲で晴天域に覆われています。

以上からダクト発生条件はそろいやすかったと判断します。

エマグラムから各地で逆転層の形成が確認できます。

各地のライブカメラ画像と夕方以降の長岡市の画像からダクトが形成されている状態であることがわかります。

朝の通勤時に下層大気の湿潤化と上空(弥彦山山頂付近)が乾いた空気で覆われていることを確認。早朝から夜間にかけての長い時間に渡ってダクトが形成され続けたものと判断します。

各局の情報から日中帯もダクトによる交信、遠方県の地デジテレビが見えるなどの情報を確認しました。

【8月27日の運用結果】

17:50 JO7IZC(秋田県にかほ市)-JG0TEV/0(新潟県長岡市八方台) RS59-59

19:34 JJ8DIJ(北海道函館市)-JG0TEV/0(新潟県長岡市越路原) RS53-59

19:35 JO7IZC(秋田県にかほ市)-JG0TEV/0(新潟県長岡市越路原) RS59-59

20:00 JM7BWU(秋田県秋田市)-JG0TEV/0(新潟県長岡市越路原) RS59-59

20:15 JJ8DIJ(北海道函館市)-JG0TEV/0(新潟県長岡市越路原) RS59-59

20:18 JF8DKD(北海道函館市)-JG0TEV/0(新潟県長岡市越路原) RS55-57

20:21 JF8DKD(北海道函館市)-JG0TEV/0(新潟県長岡市越路原) RS58-59

レピーターワッチ

439.14 JR8VS 北海道北斗市 RS51

439.72 JP7YDY 秋田県秋田市 RS59

439.74 JP8YDL 北海道奥尻郡奥尻町 RS51

439.76 JR9WO 富山県氷見市 RS53

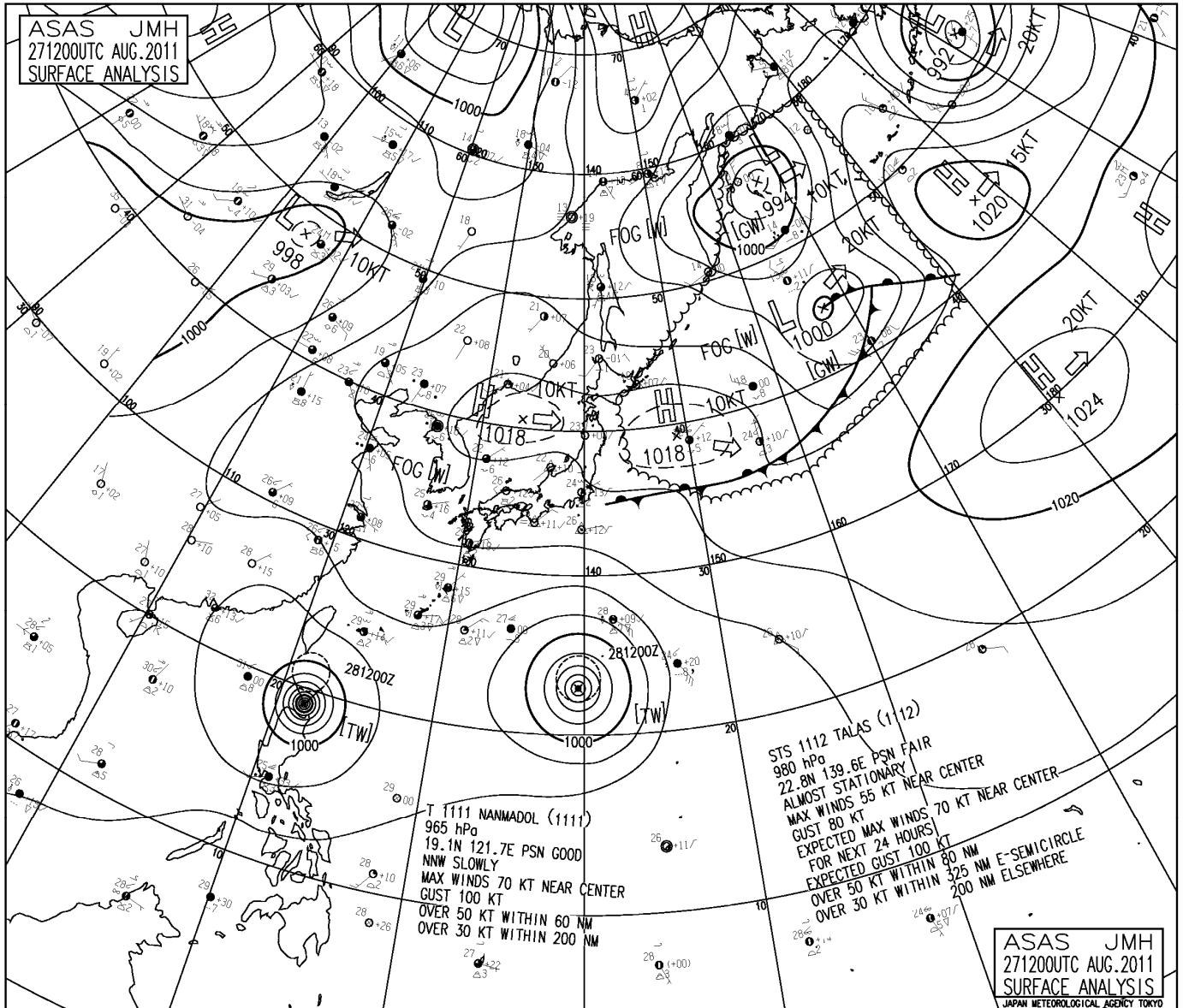


夕方(18時頃)の長岡市から新潟平野を見た様子～ダクト発生時にみれる空気の層が確認できます

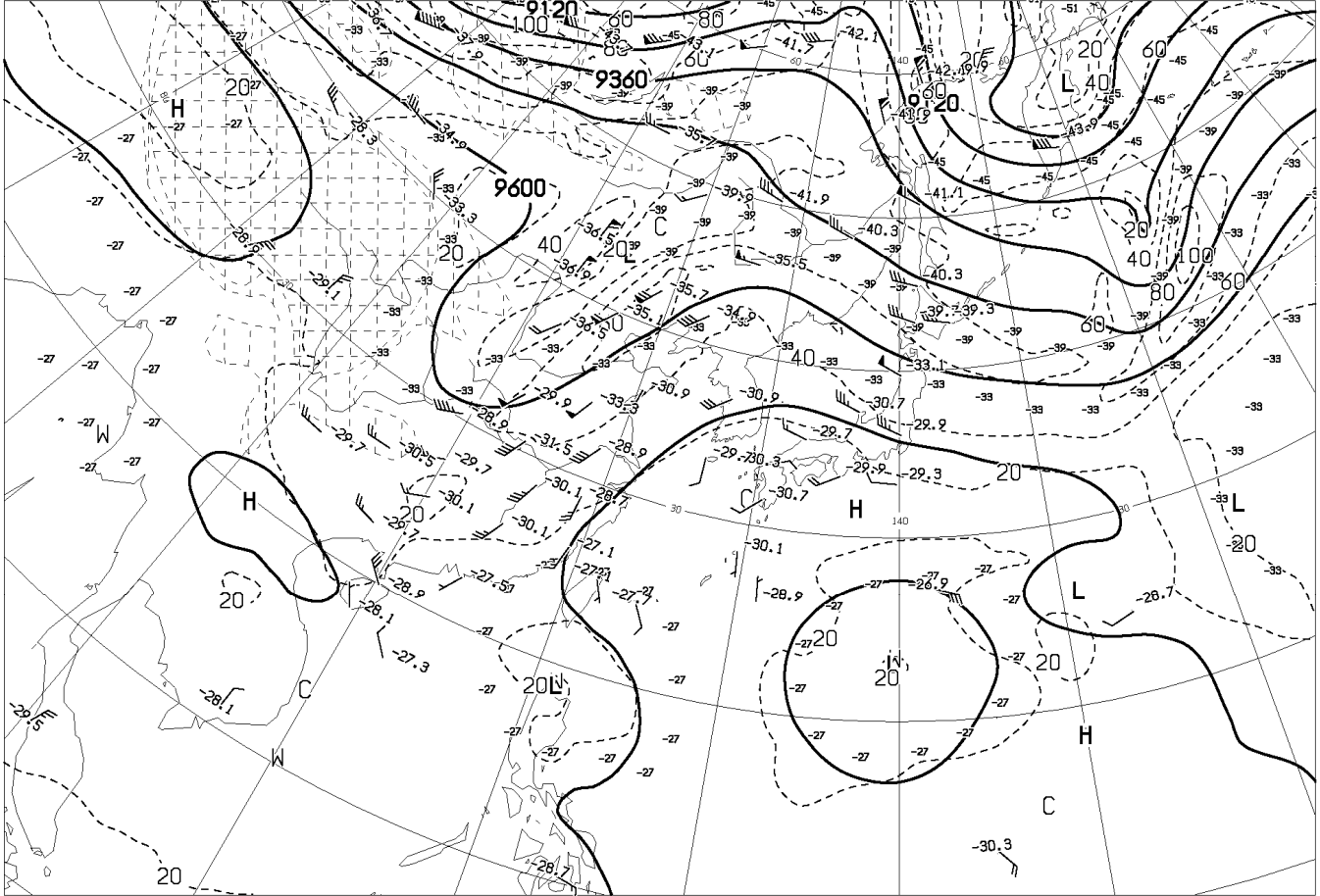


JM7BWU 佐々木さん撮影・・・秋田市内で新潟県内の地デジテレビがアンテナレベル99/100で受信

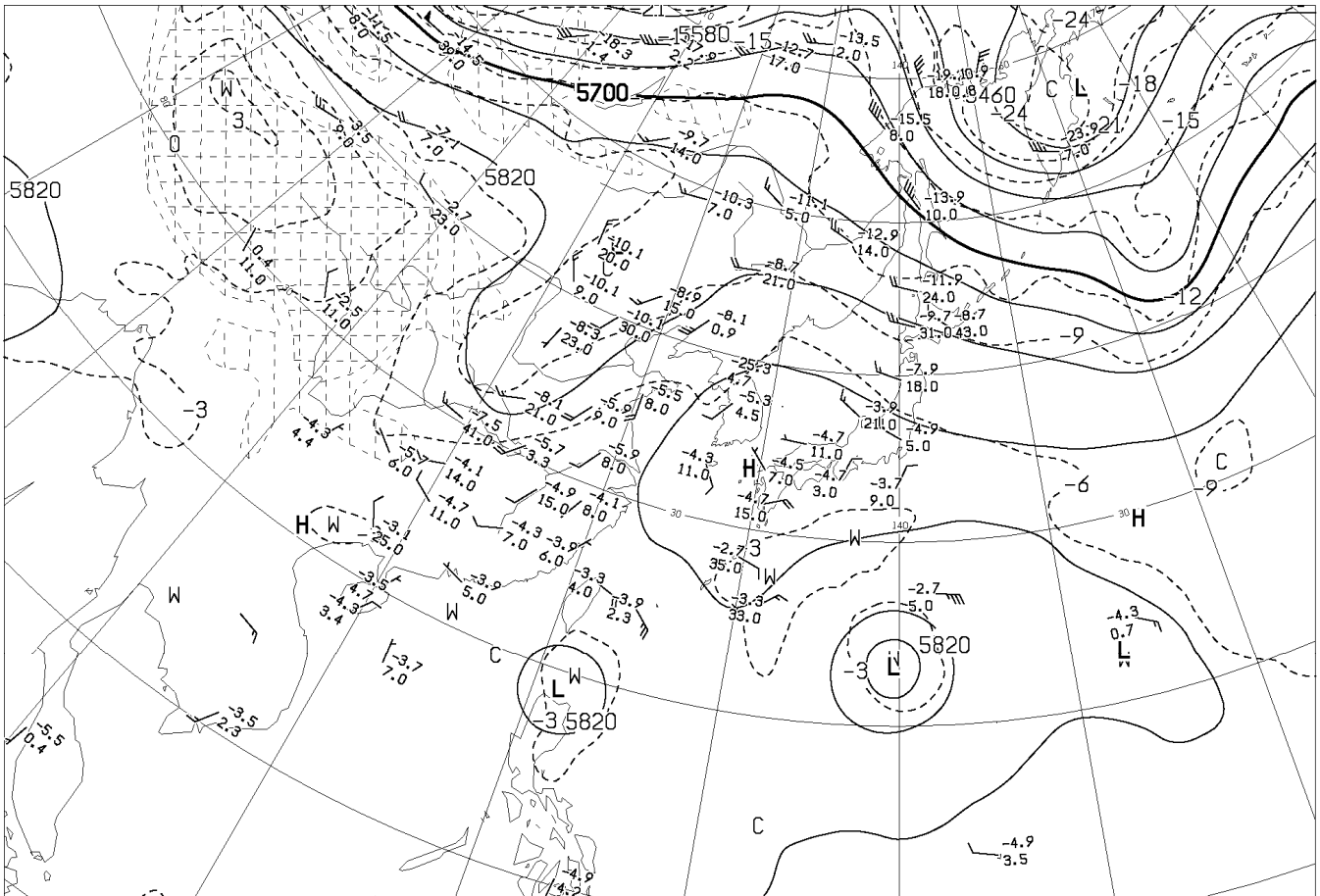




[AUPQ35] アジア 500hpa 300hpa 解析図
 [AUPQ78] アジア 850hpa 700hpa 解析図
 [AXFE578] 極東 850hpa 気温・風/700hpa 上昇流/500hpa 高度・渦度

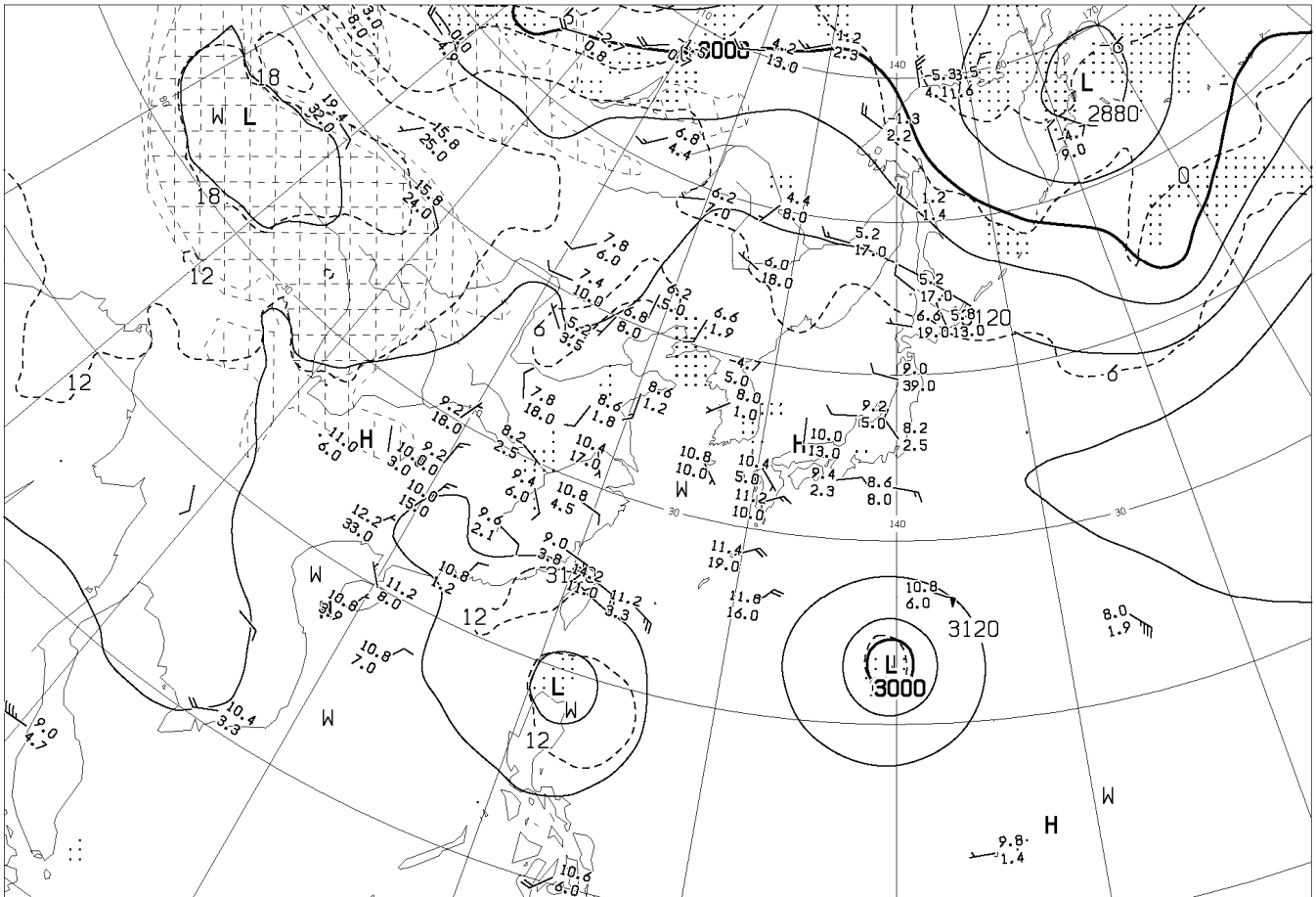


ANALYSIS 300hPa: HEIGHT(M), TEMP(°C), ISOTACH(KT)

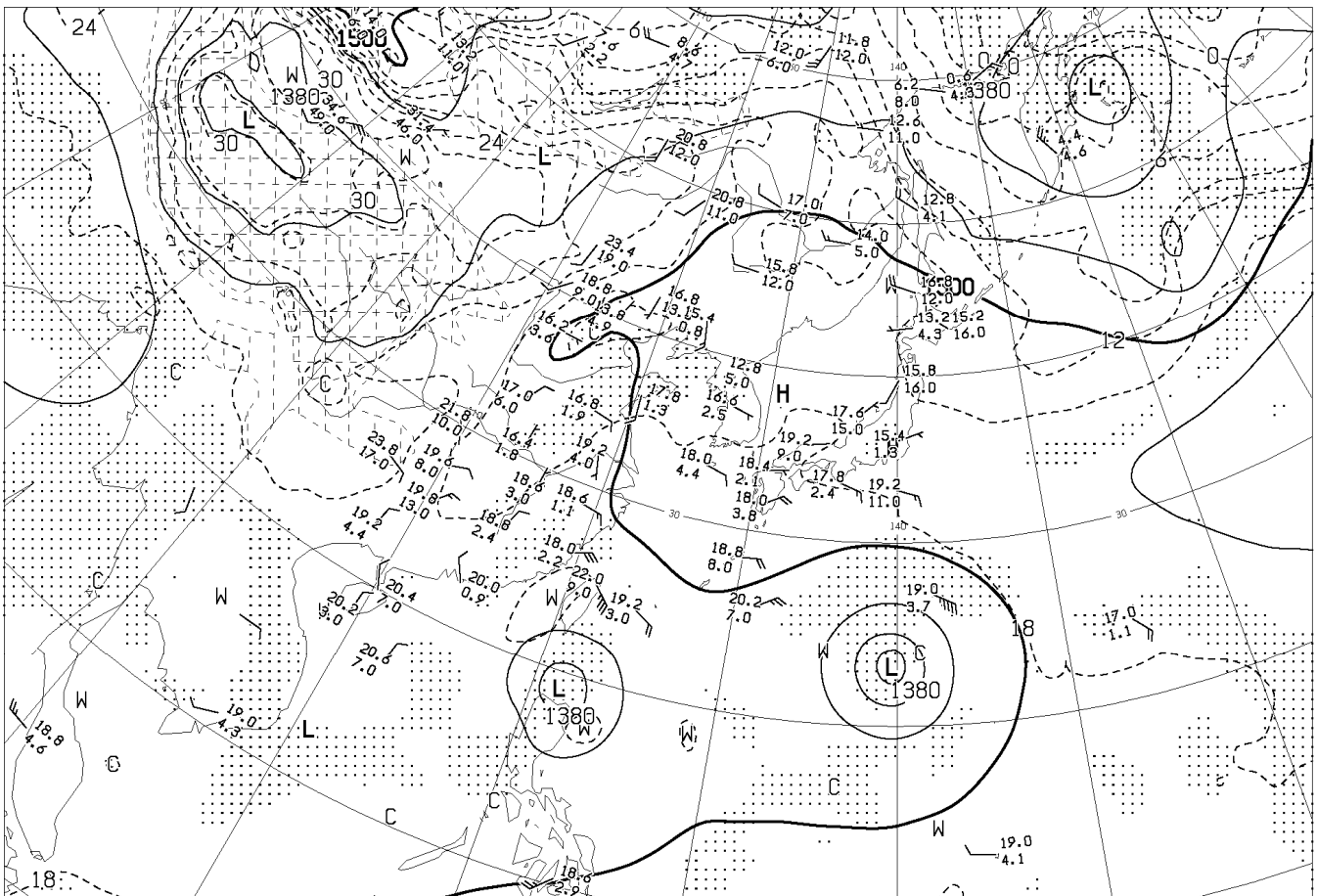


ANALYSIS 500hPa: HEIGHT(M), TEMP(°C)

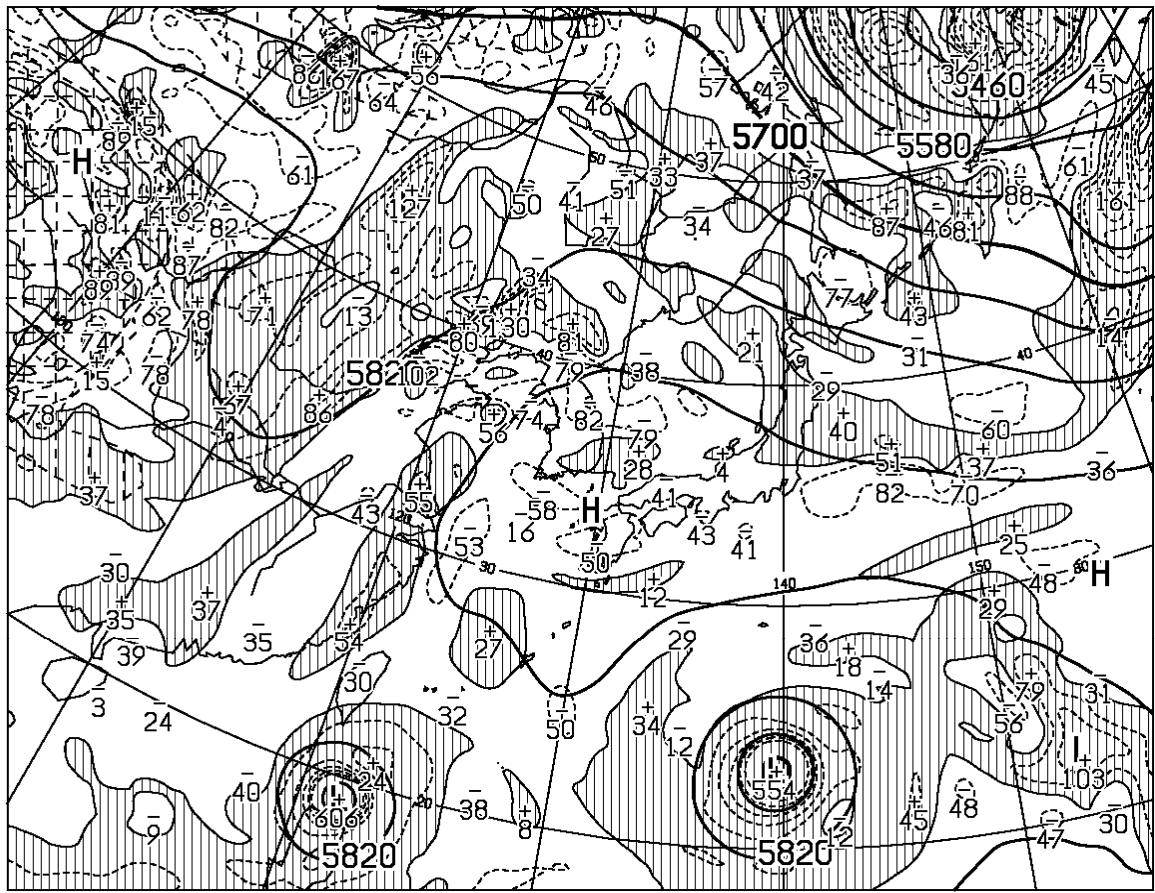
AUPQ35 271200UTC AUG 2011



ANALYSIS 700hPa: HEIGHT(M), TEMP(°C), WET AREA::(T-TD<3°C)

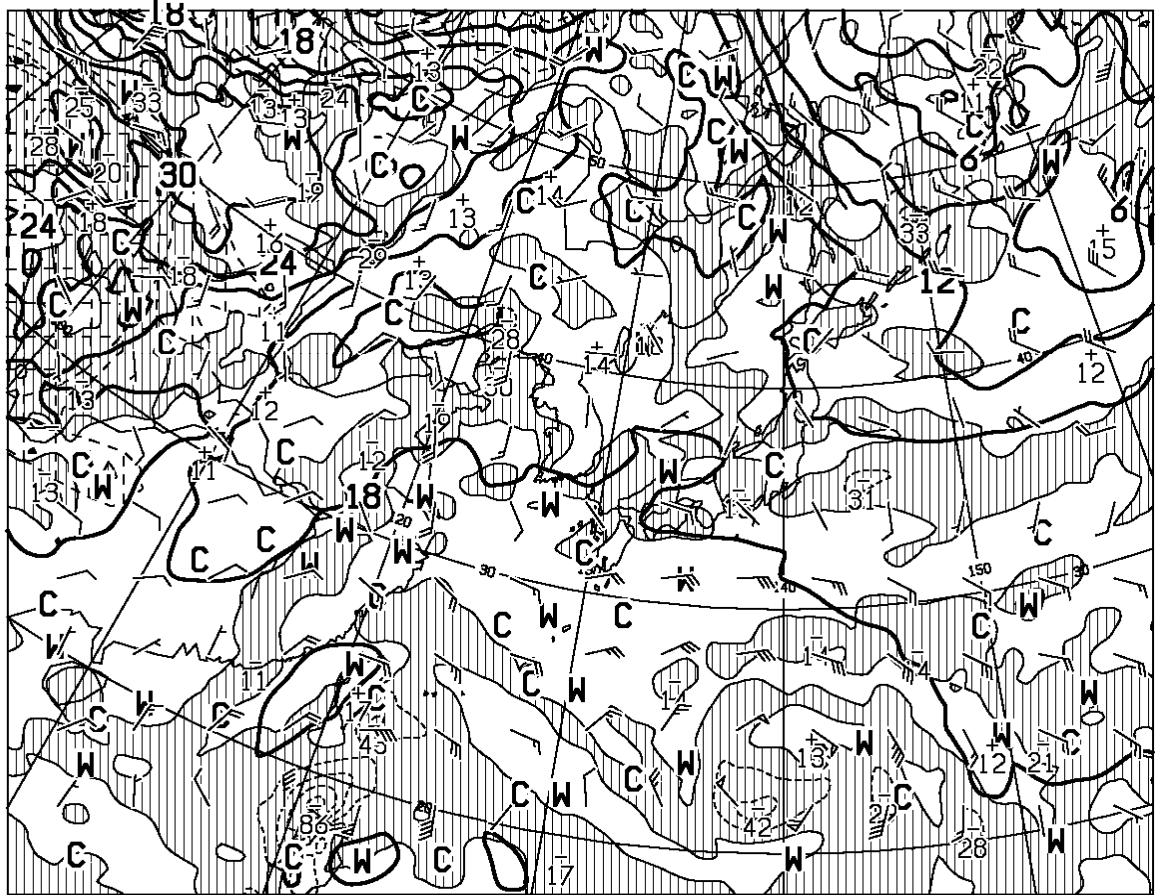


ANALYSIS 850hPa: HEIGHT(M), TEMP(°C), WET AREA::(T-TD<3°C)



T=00

HEIGHT (M), VORT (10**x-6/SEC) AT 500hPa



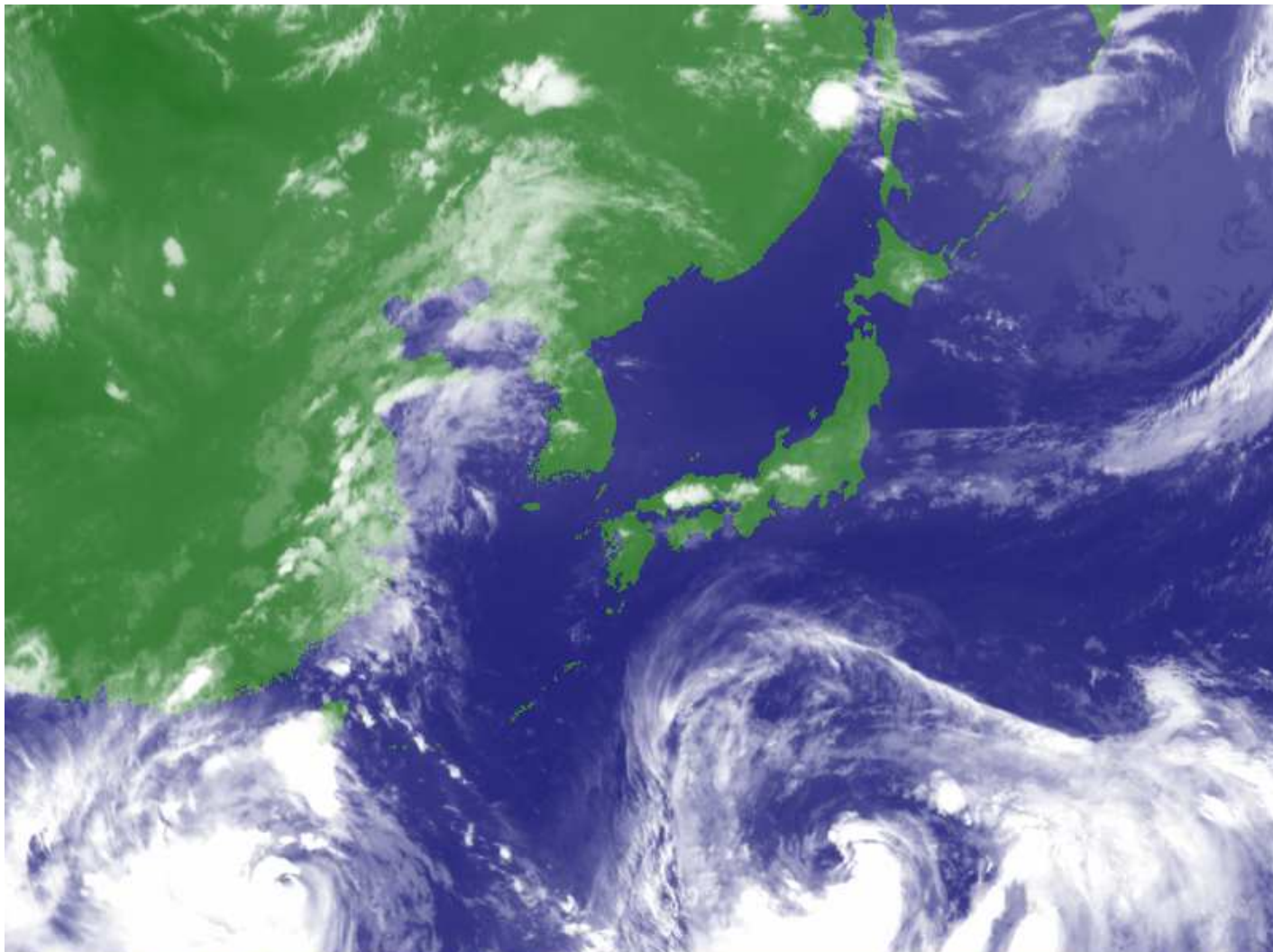
T=00

TEMP (C), WIND ARROW AT 850hPa
P-VEL (hPa/H) AT 700hPa

AXFE578

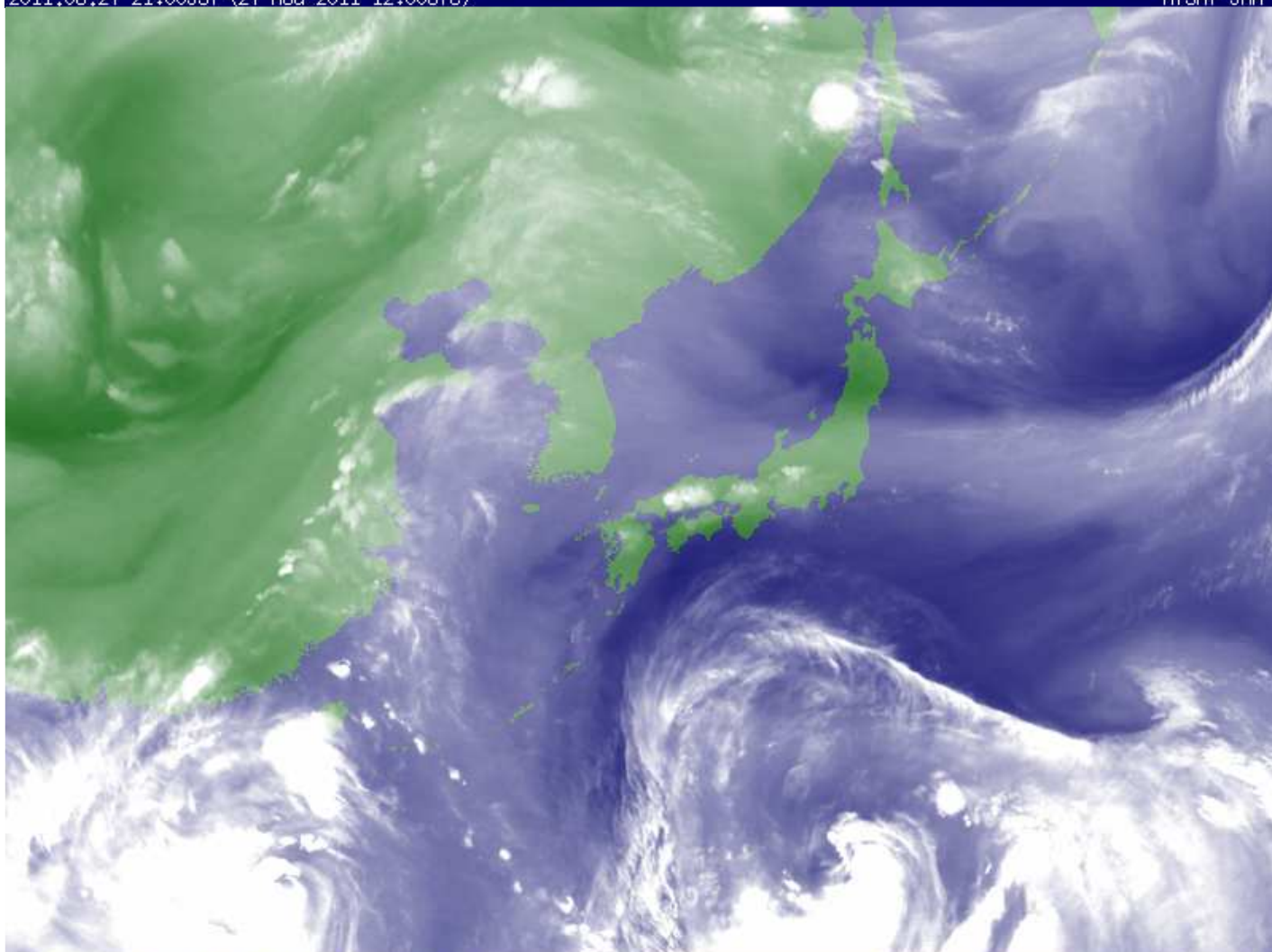
271200UTC AUG 2011

Japan Meteorological Agency



2011.08.27 21:00JST (27 AUG 2011 12:00UTC)

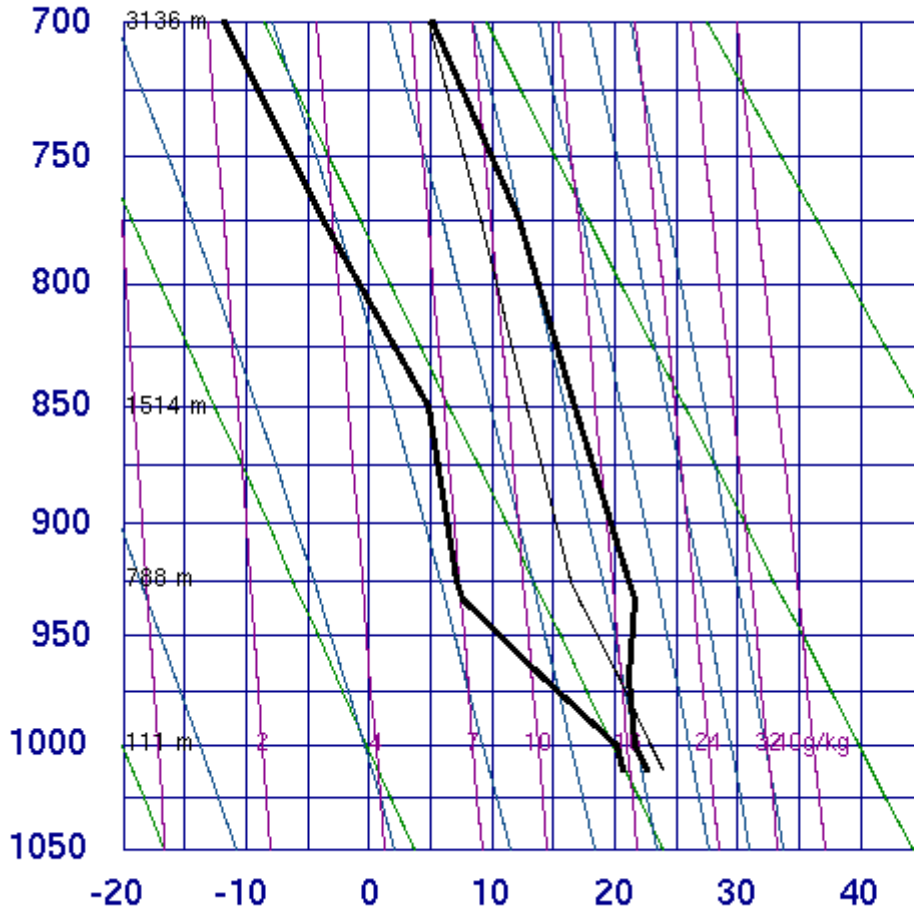
MTSAT JMA



2011.08.27 21:00JST (27 AUG 2011 12:00UTC)

MTSAT JMA

47401 Wakkanai

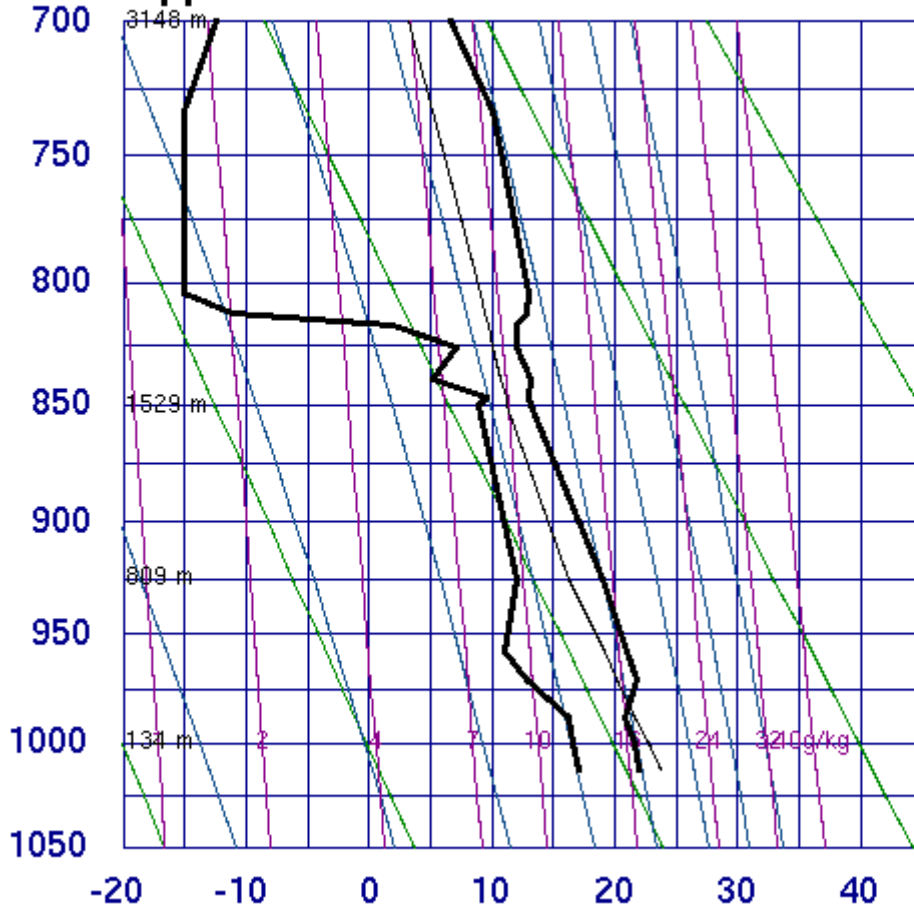


SLAT 45.41
SLON 141.68
SELV 11.00
SHOW 2.82
LIFT -1.53
LFTV -2.03
SWET 117.6
KINX 16.50
CTOT 16.70
VTOT 28.70
TOTL 45.40
CAPE 360.4
CAPV 461.2
CINS -291.
CINV -212.
EQLV 256.0
EQTV 256.0
LFCT 685.4
LFCV 716.8
BRCH 11.00
BRCV 14.08
LCLT 288.9
LCLP 917.7
MLTH 296.0
MLMR 12.62
THCK 5689.
PWAT 24.21

12Z 27 Aug 2011

University of Wyoming

47412 Sapporo

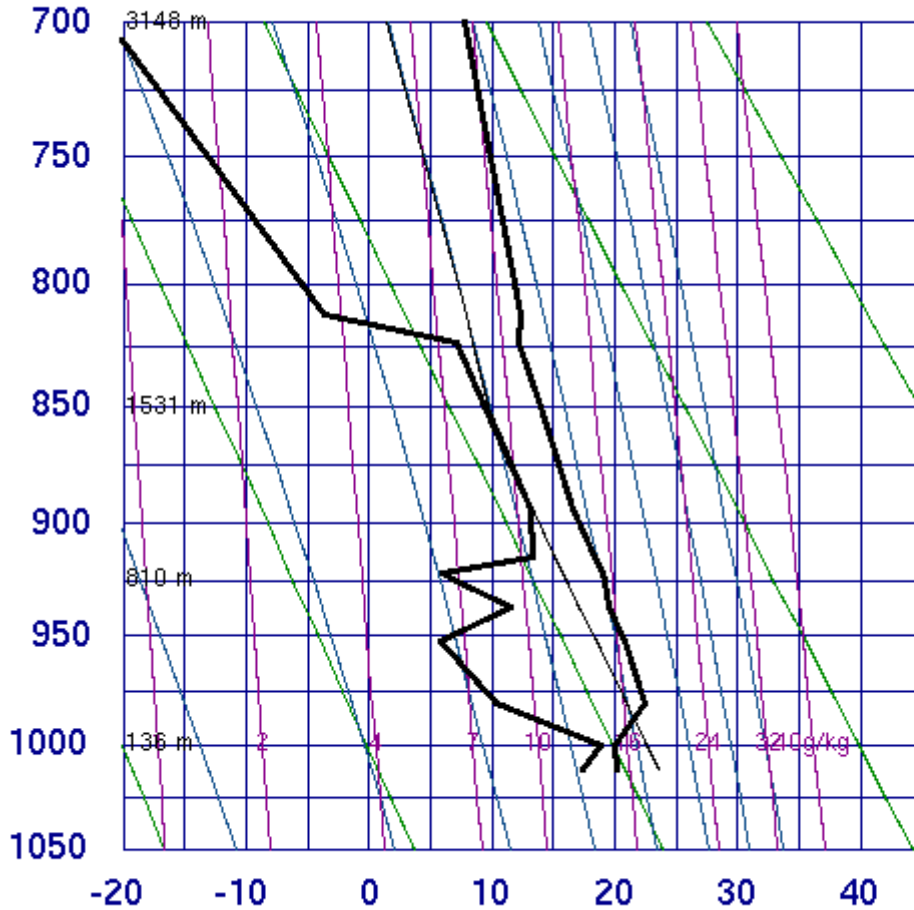


SLAT 43.05
SLON 141.33
SELV 26.00
SHOW 4.00
LIFT 2.96
LFTV 2.54
SWET 140.7
KINX 12.80
CTOT 18.60
VTOT 22.90
TOTL 41.50
CAPE 0.00
CAPV 0.00
CINS 0.00
CINV 0.00
EQLV -9999
EQTV -9999
LFCT -9999
LFCV -9999
BRCH 0.00
BRCV 0.00
LCLT 286.3
LCLP 891.6
MLTH 295.8
MLMR 10.89
THCK 5696.
PWAT 22.53

12Z 27 Aug 2011

University of Wyoming

47580 RJSM Misawa Ab

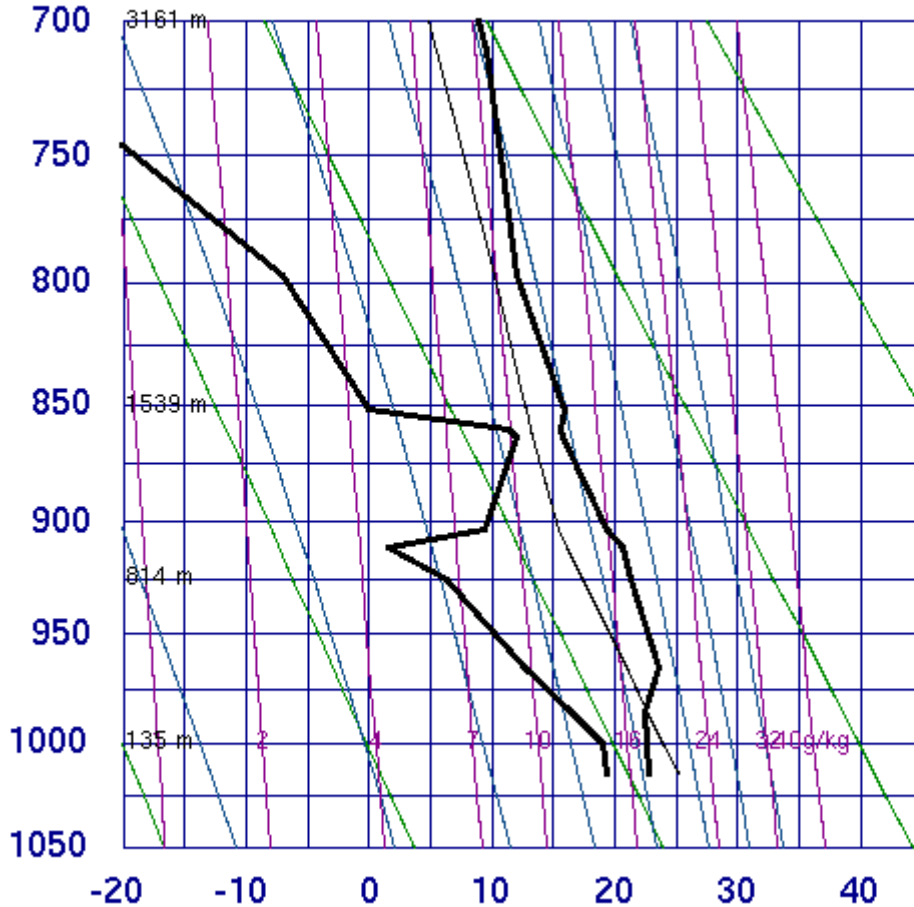


- SLAT 40.70
- SLON 141.38
- SELV 39.00
- SHOW 4.70
- LIFT 6.82
- LFTV 6.47
- SWET 153.8
- KINX 2.50
- CTOT 17.50
- VTOT 22.10
- TOTL 39.60
- CAPE 0.00
- CAPV 0.00
- CINS 0.00
- CINV 0.00
- EQLV -9999
- EQTV -9999
- LFCT -9999
- LFCV -9999
- BRCH 0.00
- BRCV 0.00
- LCLT 283.6
- LCLP 863.4
- MLTH 295.7
- MLMR 9.70
- THCK 5704.
- PWAT 22.57

12Z 27 Aug 2011

University of Wyoming

47582 Akita

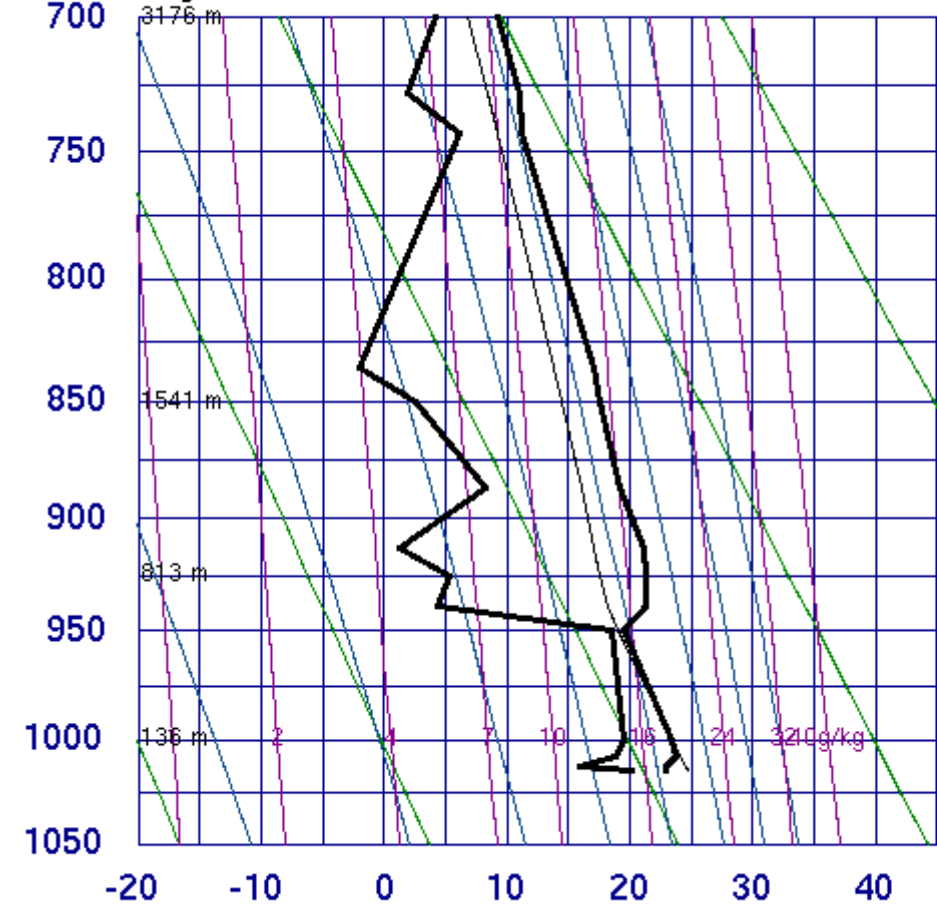


- SLAT 39.71
- SLON 140.10
- SELV 7.00
- SHOW 10.56
- LIFT 2.53
- LFTV 2.12
- SWET 32.01
- KINX -15.5
- CTOT 7.70
- VTOT 23.70
- TOTL 31.40
- CAPE 0.00
- CAPV 0.00
- CINS 0.00
- CINV 0.00
- EQLV -9999
- EQTV -9999
- LFCT -9999
- LFCV -9999
- BRCH 0.00
- BRCV 0.00
- LCLT 287.9
- LCLP 895.6
- MLTH 297.1
- MLMR 12.08
- THCK 5725.
- PWAT 20.59

12Z 27 Aug 2011

University of Wyoming

47600 Wajima



University of Wyoming

SLAT	37.38
SLOE	136.90
SELV	14.00
SHOW	11.79
LIFT	3.98
LFTV	3.46
SWET	59.21
KINX	19.10
CTOT	6.50
VTOT	21.50
TOTL	28.00
CAPE	0.00
CAPV	0.00
CINS	0.00
CINV	0.00
EQLV	-9999
EQTV	-9999
LFCT	-9999
LFCV	-9999
BRCH	0.00
BRCV	0.00
LCLT	291.3
LCLP	939.6
MLTH	296.5
MLMR	14.20
THCK	5764.
PWAT	34.73