

【実況・解析結果・考察】

日本の南海上に台風があつてゆっくりと北上をしています。

本州付近はこの台風からじゅうぶんに離れていて高気圧に覆われています。

地上天気図から本州付近の地上気圧は昨日と比べて低下の傾向にありますが、500hpa面、850hpa面の等高線から上空はしっかりと高気圧に覆われていることがわかります。

850hpa面の湿数は輪島、秋田、潮岬、八丈島など東日本から北日本にかけて10℃以上になっています。

日本付近は広い範囲で高気圧に伴う負渦度領域に覆われています。

鉛直流解析図で下降流域は不明瞭になってきました。

以上からダクト発生条件はそろいやすかったと判断します。

【オープン情報】

ダクト発生による8~4(UAO含む)オープンを確認しました。



移動運用地:新潟県長岡市寺泊

19:00 JH9XUK/0(新潟県糸魚川市)-JGOTEV/0(新潟県長岡市寺泊) RS59-57

19:07 UAOLTB(ロシア)-JGOTEV/0(新潟県長岡市寺泊) RS57-59 ※0

※0 439.36 兵庫県美方郡レピーターでの交信

19:22 JE9FGB(石川県金沢市)-JGOTEV/0(新潟県長岡市寺泊) RS54-52

19:30 JA9MGH(富山県高岡市)-JGOTEV/0(新潟県長岡市寺泊) RS59-59

移動運用地:新潟県新潟市西蒲区岩室

20:06 JO7IZC(秋田県にかほ市)-JGOTEV/0(新潟県新潟市西蒲区) RS59-59

20:08 JM7BWU(秋田県秋田市)-JGOTEV/0(新潟県新潟市西蒲区) RS59-59

20:10 JM7BWU(秋田県秋田市)-JGOTEV/0(新潟県新潟市西蒲区) RS53-59 ※1

※1 JM7BWU ハンディ TH-7 500mW での交信

20:12 JM7BWU(秋田県秋田市)-JGOTEV/0(新潟県新潟市西蒲区) RS51-58 ※2

※2 JGOTEV/0 ハンディ C501 280mW ロッドアンテナでの交信

20:14 JO7IZC(秋田県にかほ市)-JGOTEV/0(新潟県新潟市西蒲区) RS58-55 ※3

※3 JGOTEV/0 ハンディ C501 280mW ロッドアンテナでの交信

20:26 JJ8DIJ(北海道函館市)-JGOTEV/0(新潟県新潟市西蒲区) RS53-59

20:43 JG7MMD/7(青森県弘前市岩木山スカイライン)JGOTEV/0(新潟県新潟市西蒲区) RS59-59

21:03 JJ8DIJ(北海道函館市)-JGOTEV/0(新潟県新潟市西蒲区) RS57-59

レピーターワッチ状況

439.14 JR8VS 北海道北斗市 RS53

439.36 JP3YEI 兵庫県美方郡香美町 RS57

439.42 JR4VL 鳥取県西伯郡大山町 RS54

439.72 JP7YDY 秋田県秋田市 RS59

運用状況

西方面、北方面ともにダクトは QSB を伴って不安定。
西蒲区移動では終始北寄りのやや強い風に吹かれての運用だったためアンテナがふらふらとしてました。

早朝(6時頃)の各地のライブカメラ画像 左:函館山 右:ねむの丘



現在の函館山山頂からの視界状況 Mt. HAKODATE ROPEWAY

早朝(6時頃)の各地のライブカメラ画像 左:笹川流れ 右:両津港

笹川流れ夕日会館(西側)

[URL](#) 両津港

[URL](#)



早朝(6時頃)の各地のライブカメラ画像 左:朱鷺メッセ 右:大間崎

朱鷺メッセ

[URL](#)



夕方18時頃 長岡市内(与板付近)走行中に秋田県内の TV を受信



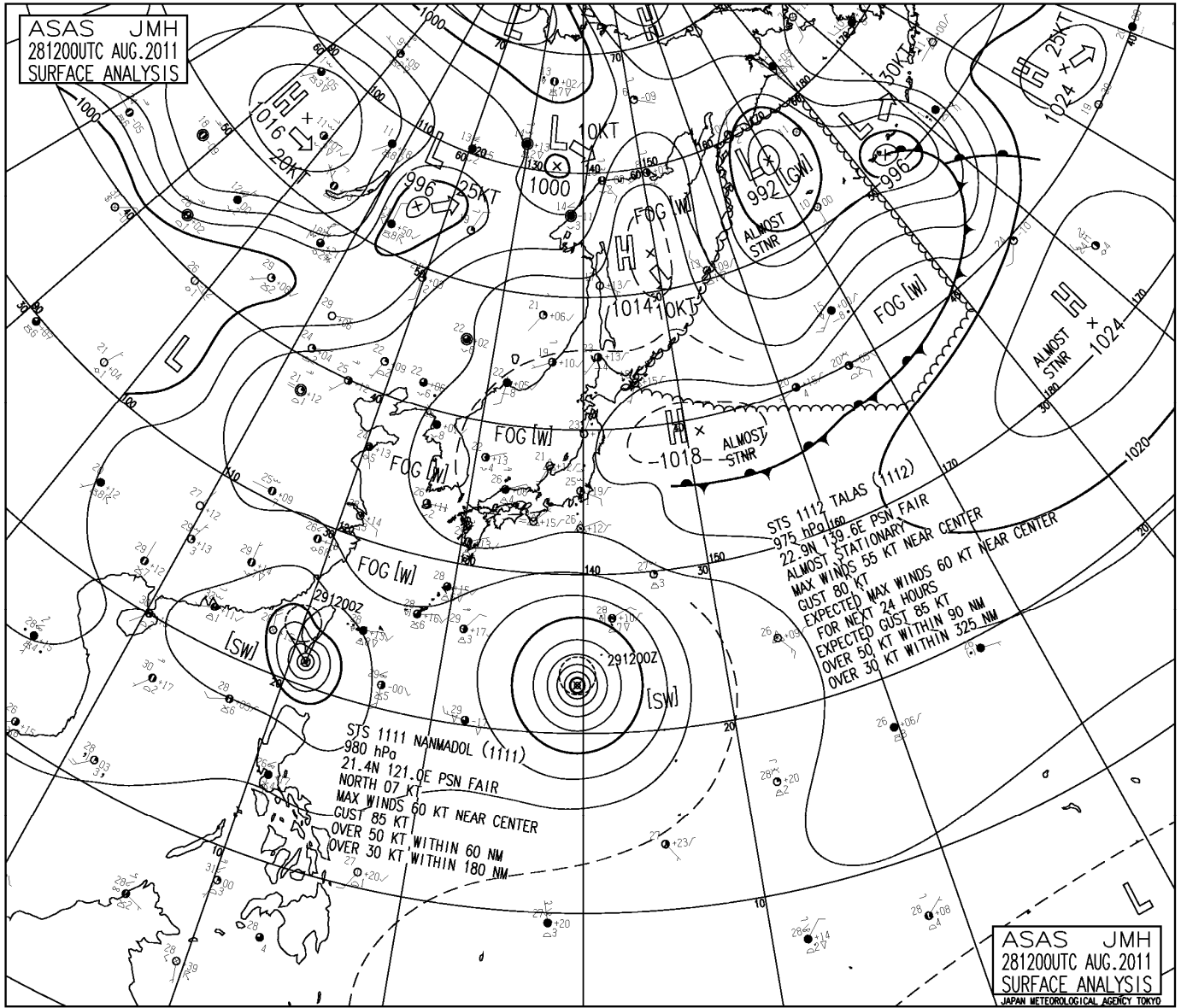
移動運用地 新潟県長岡市寺泊からの地デジテレビ受信画像



移動運用地 新潟県新潟市西蒲区からの地デジテレビ受信画像



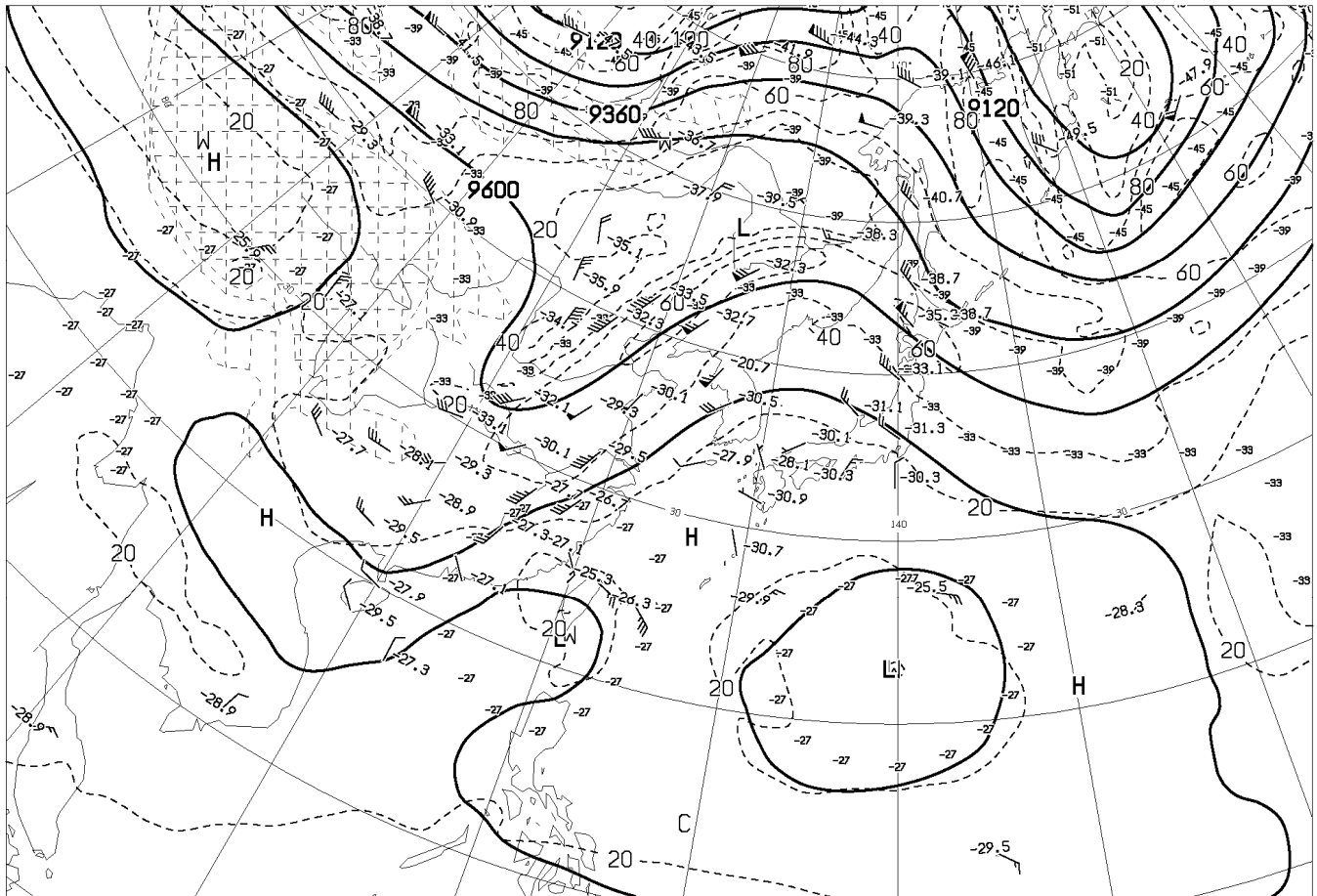
[ASAS] アジア地上解析図



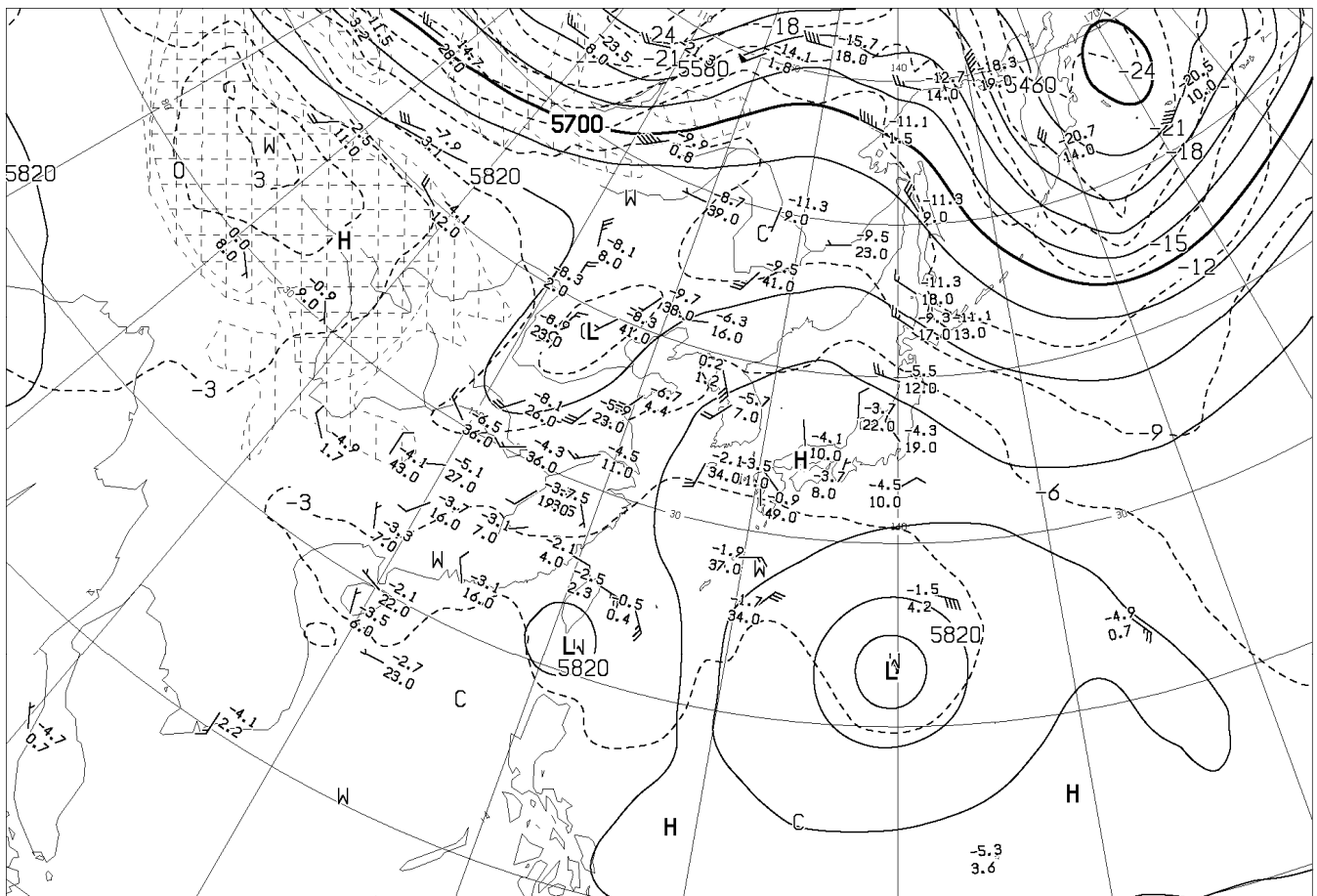
[AUPQ35] アジア 500hpa 300hpa 解析図

[AUPQ78] アジア 850hpa 700hpa 解析図

[AXFE578] 極東 850hpa 気温・風/700hpa 上昇流/500hpa 高度・渦度



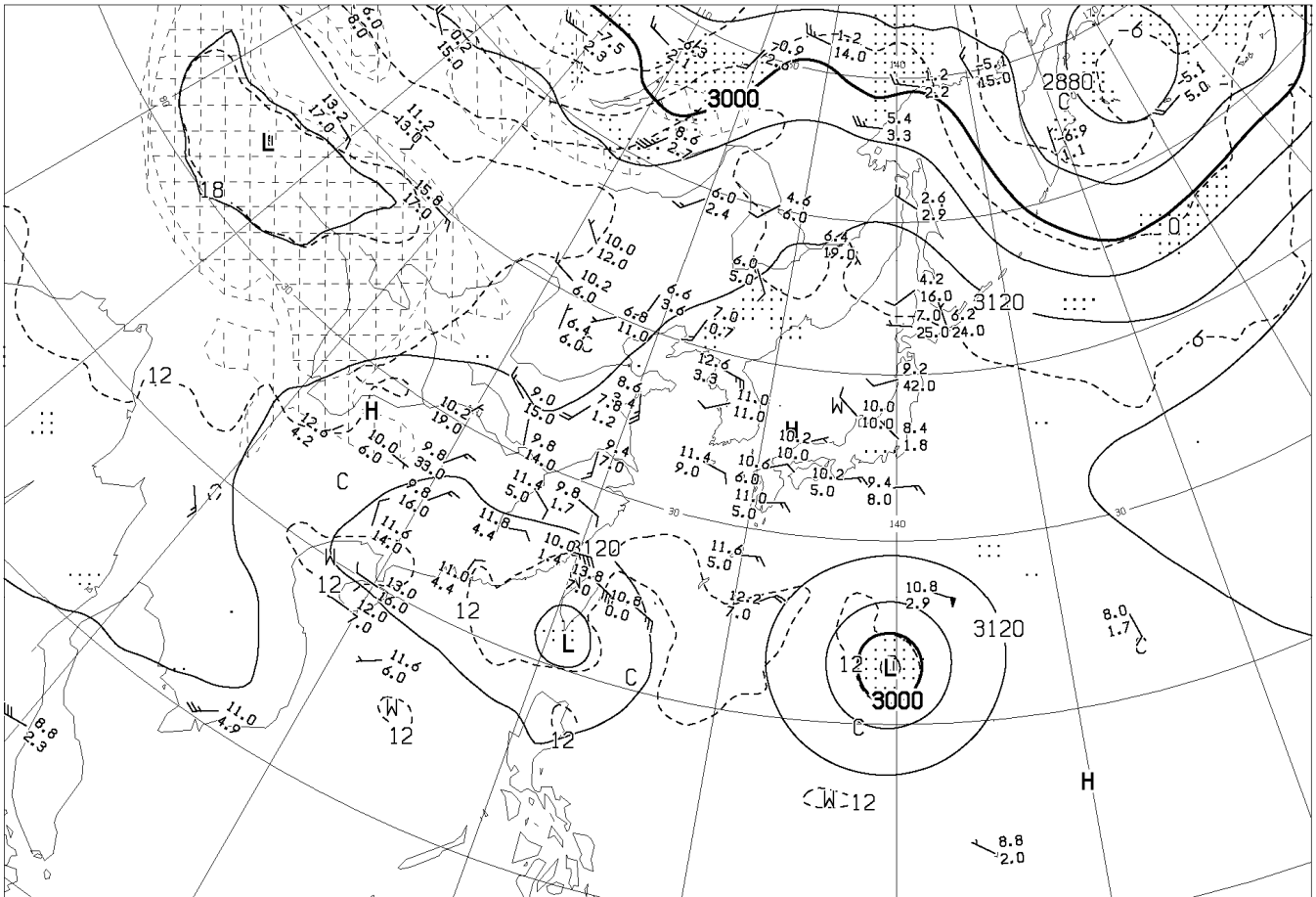
ANALYSIS 300hPa: HEIGHT(M), TEMP(°C), ISOTACH(KT)



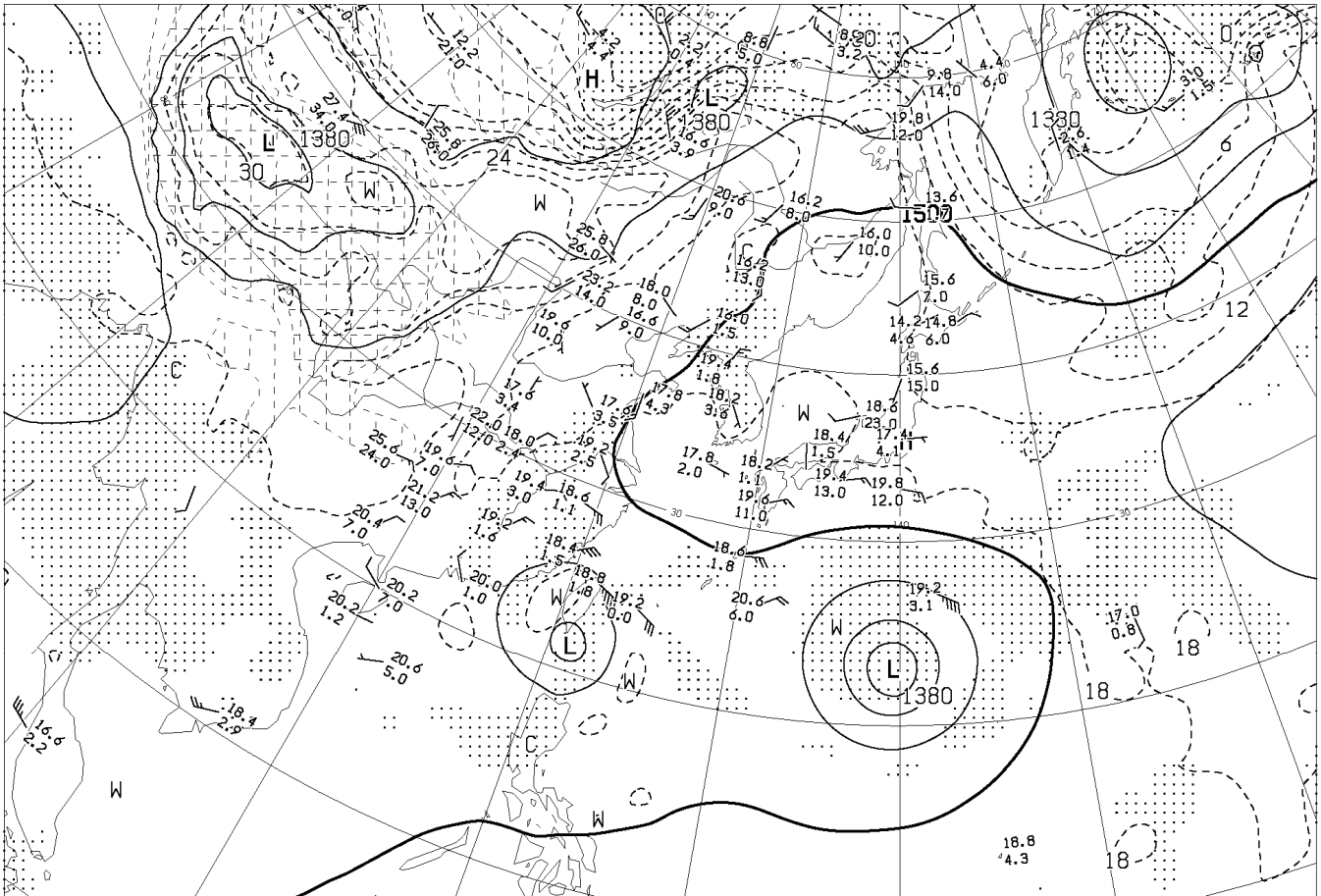
ANALYSIS 500hPa: HEIGHT(M), TEMP(°C)

AUPQ35 281200UTC AUG 2011

Japan Meteorological Agency



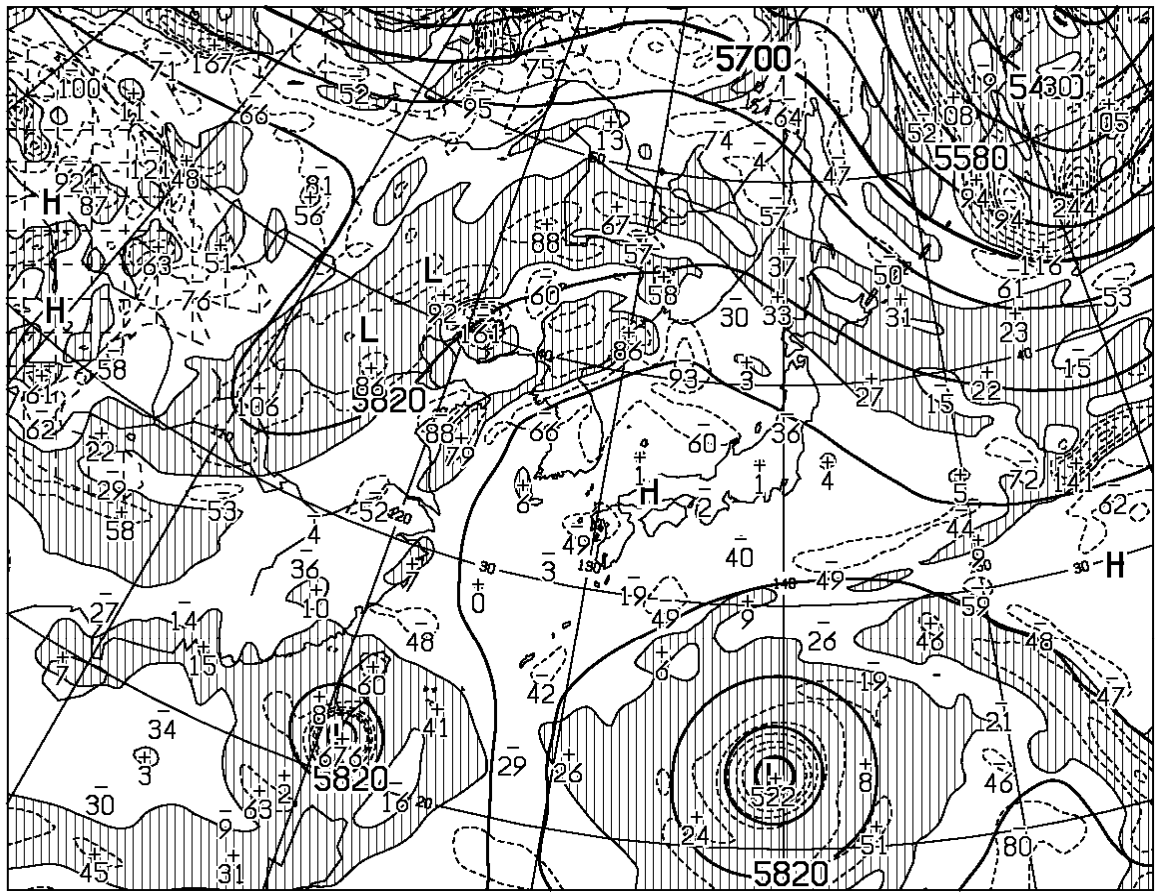
ANALYSIS 700hPa: HEIGHT(M), TEMP($^\circ\text{C}$), WET AREA::($T - TD < 3^\circ\text{C}$)



ANALYSIS 850hPa: HEIGHT(M), TEMP($^\circ\text{C}$), WET AREA::($T - TD < 3^\circ\text{C}$)

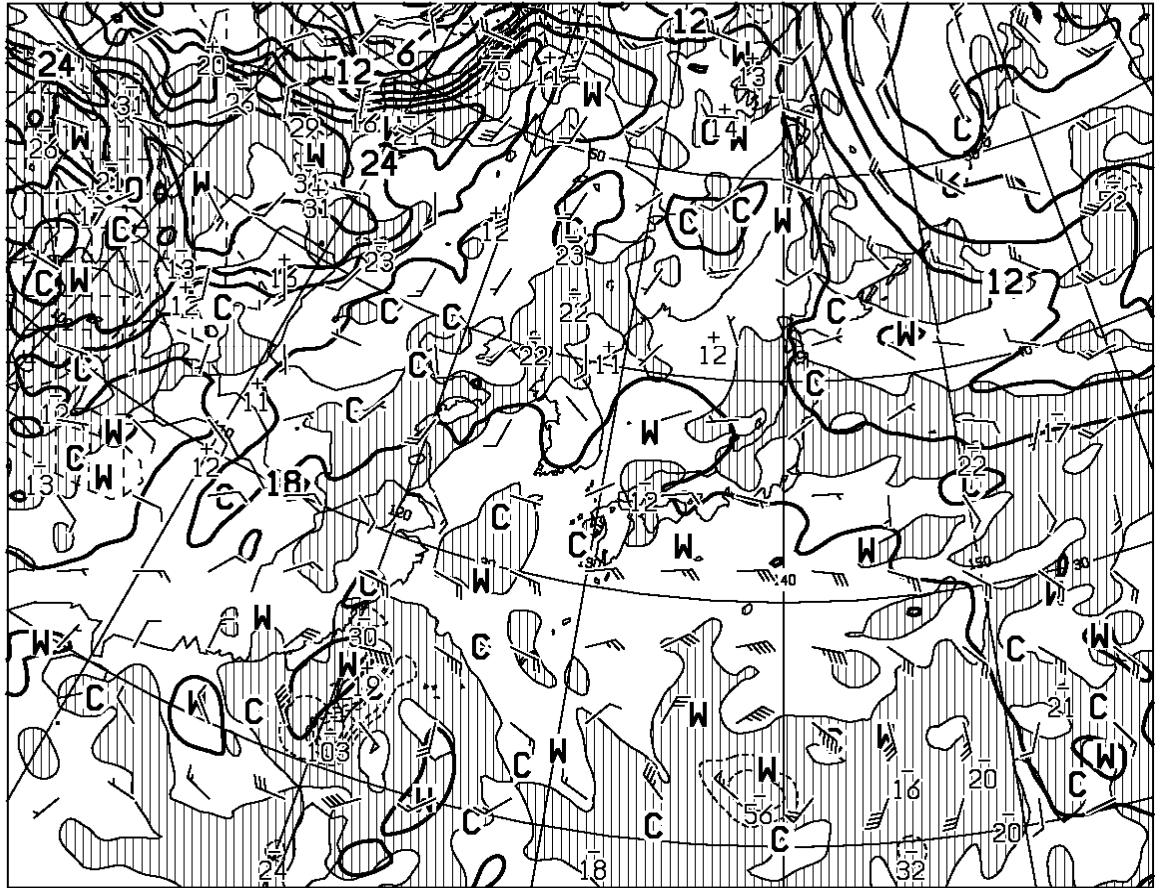
AUPQ78 281200UTC AUG 2011

Japan Meteorological Agency



T=00

HEIGHT (M), VORT (10⁻⁶/SEC) AT 500hPa



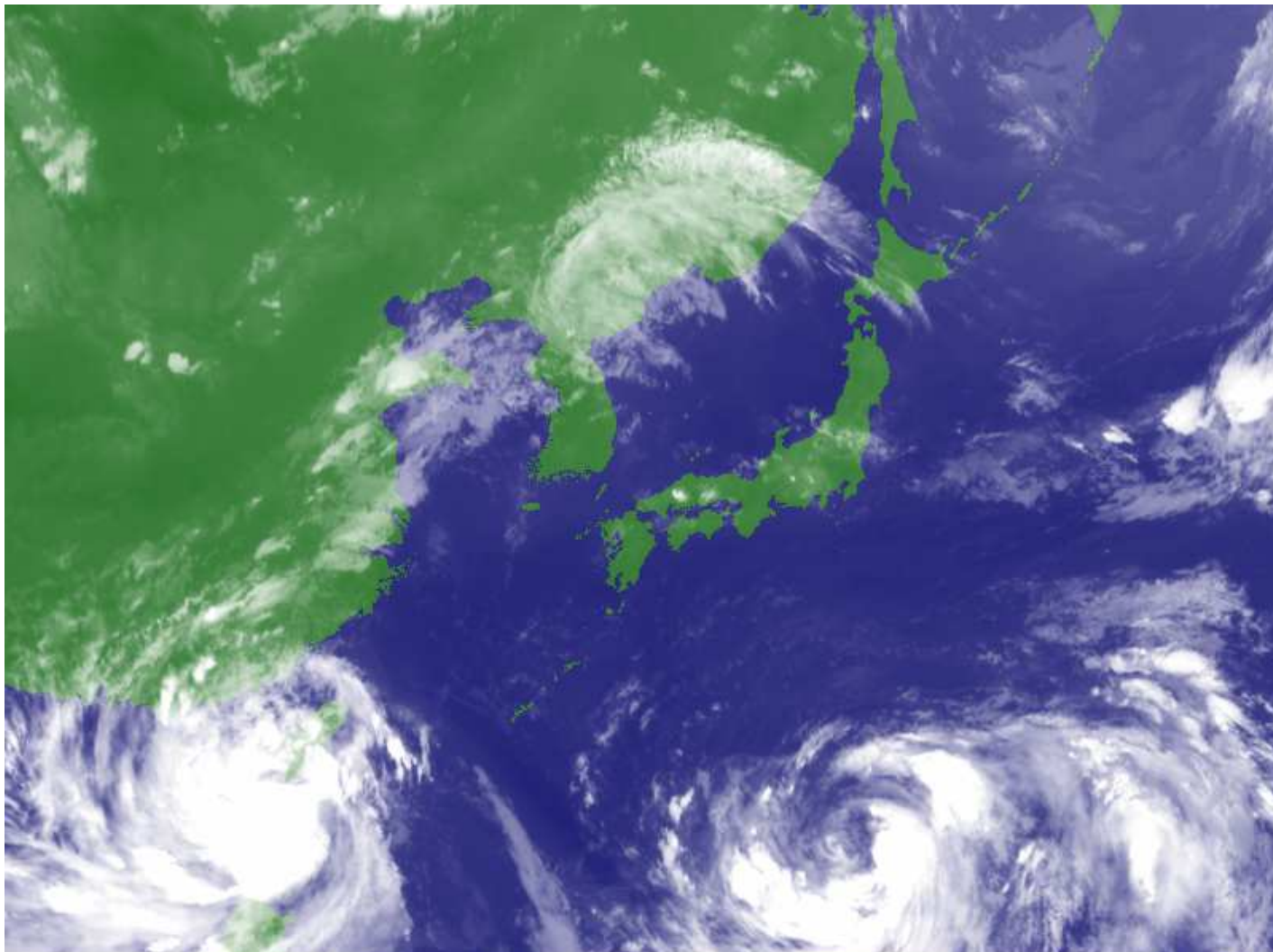
T=00

TEMP (C), WIND ARROW AT 850hPa
P-VEL (hPa/h) AT 700hPa

AXFE578

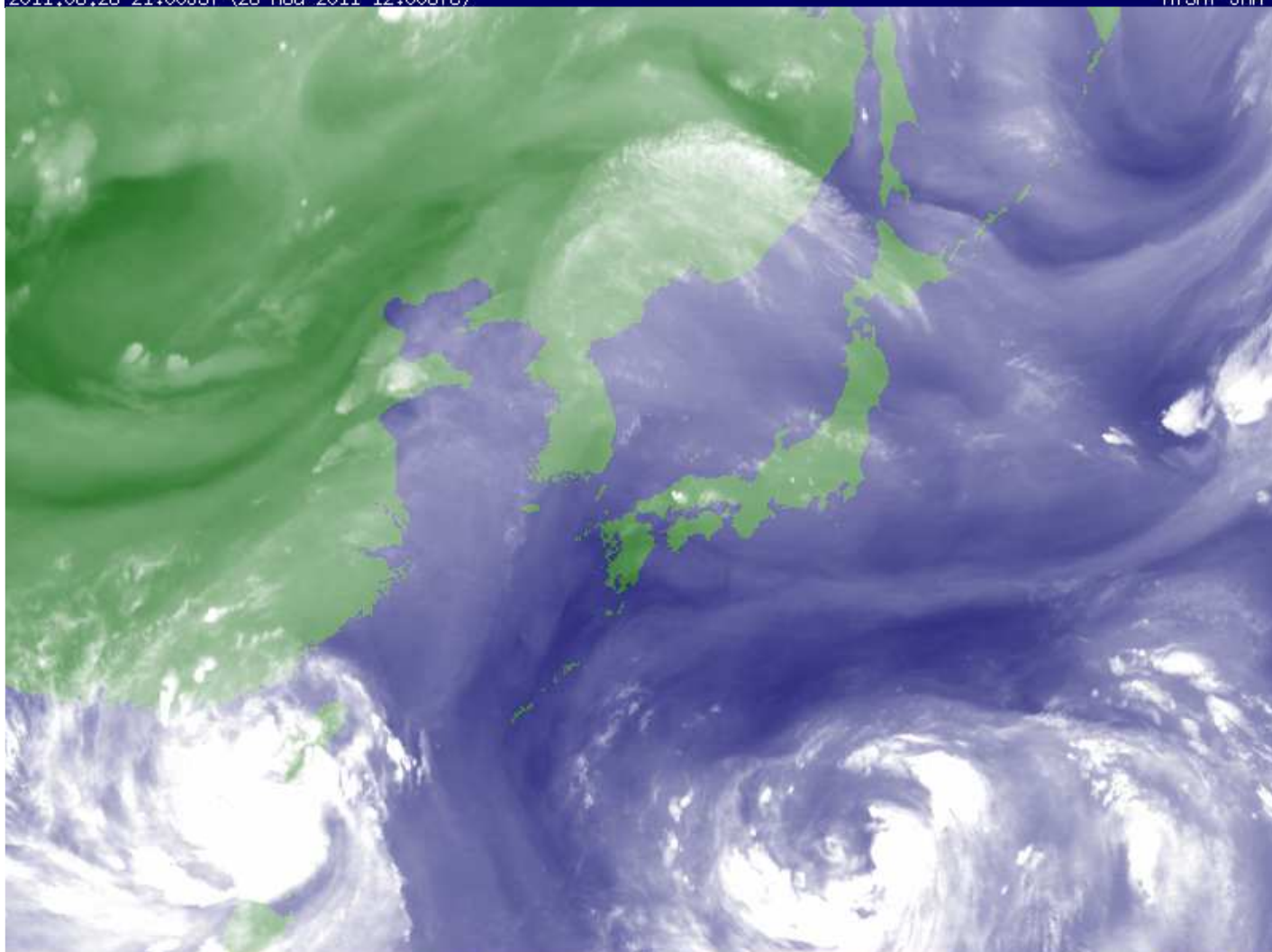
281200UTC AUG 2011

Japan Meteorological Agency



2011.08.28 21:00JST (28 AUG 2011 12:00UTC)

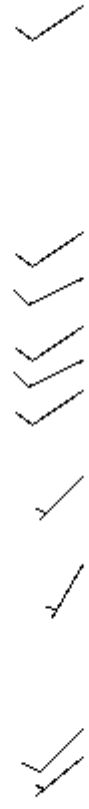
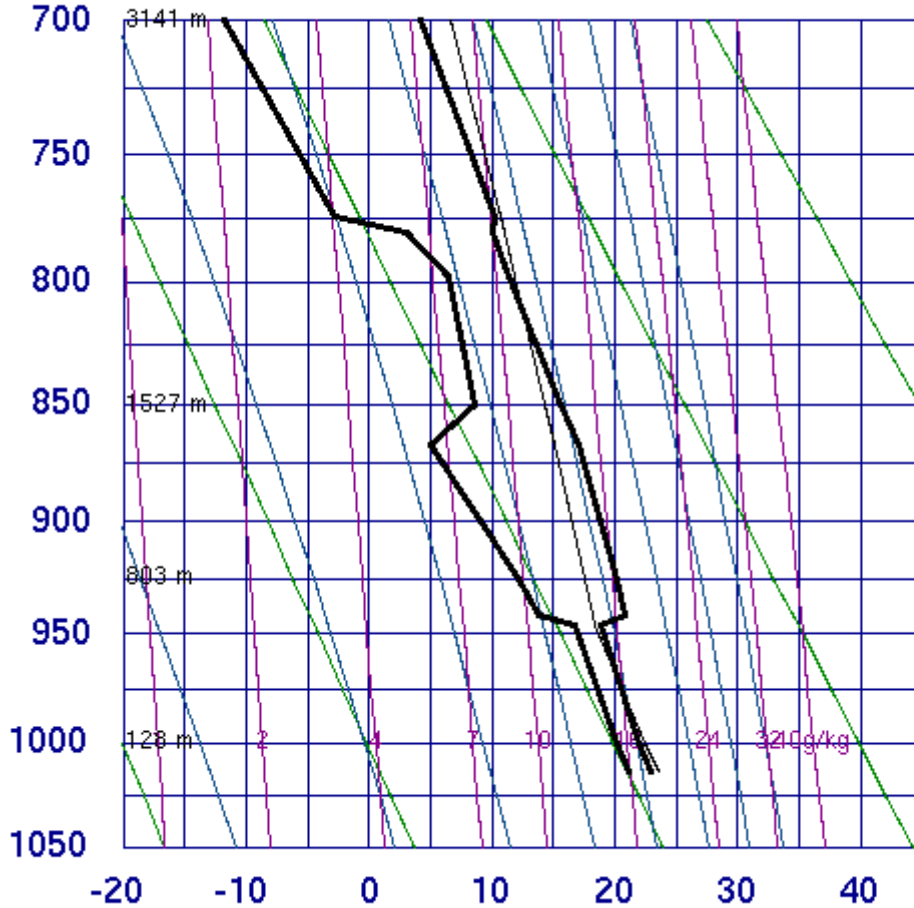
MTSAT JMA



2011.08.28 21:00JST (28 AUG 2011 12:00UTC)

MTSAT JMA

47401 Wakkanai

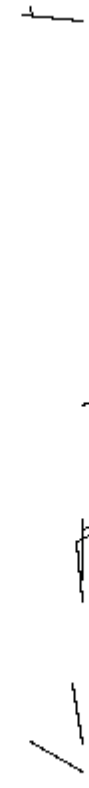
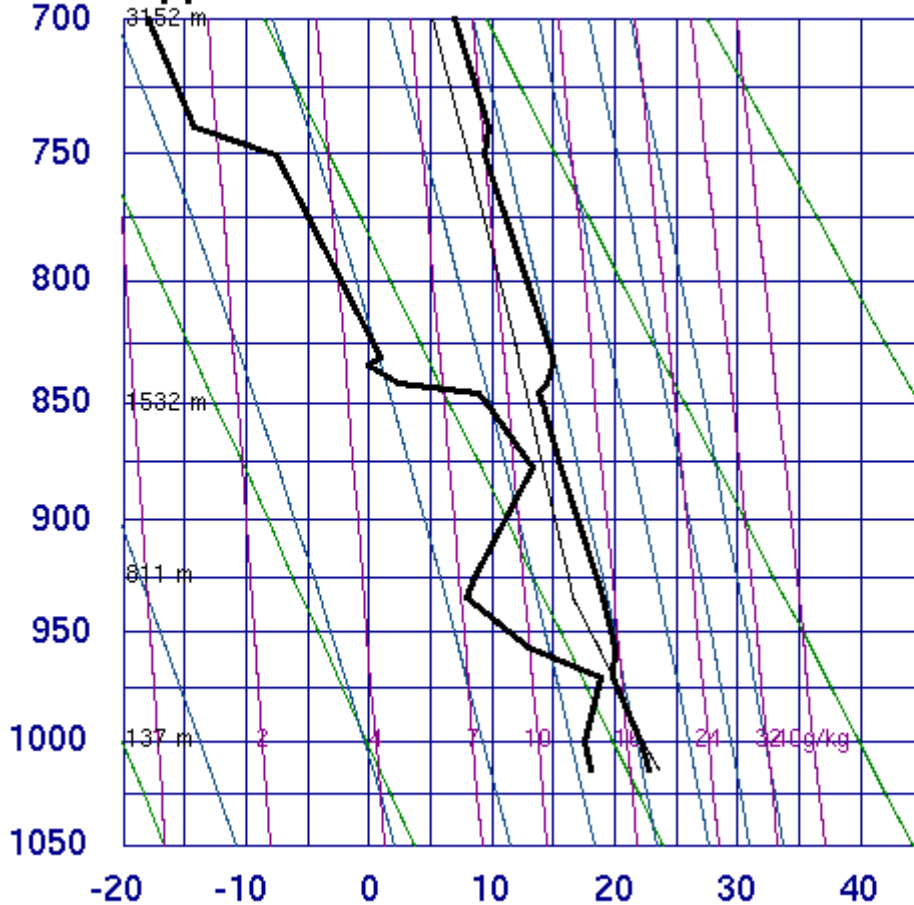


SLAT	45.41
SLON	141.68
SELV	11.00
SHOW	1.25
LIFT	-3.32
LFTV	-3.89
SWET	136.1
KINX	19.50
CTOT	19.90
VTOT	26.90
TOTL	46.80
CAPE	957.9
CAPV	1131.
CINS	-74.8
CINV	-42.5
EQLV	263.7
EQTV	263.8
LFCT	813.1
LFCV	832.2
BRCH	182.3
BRCV	215.3
LCLT	292.0
LCLP	958.6
MLTH	295.5
MLMR	14.55
THCK	5682.
PWAT	29.14

12Z 28 Aug 2011

University of Wyoming

47412 Sapporo

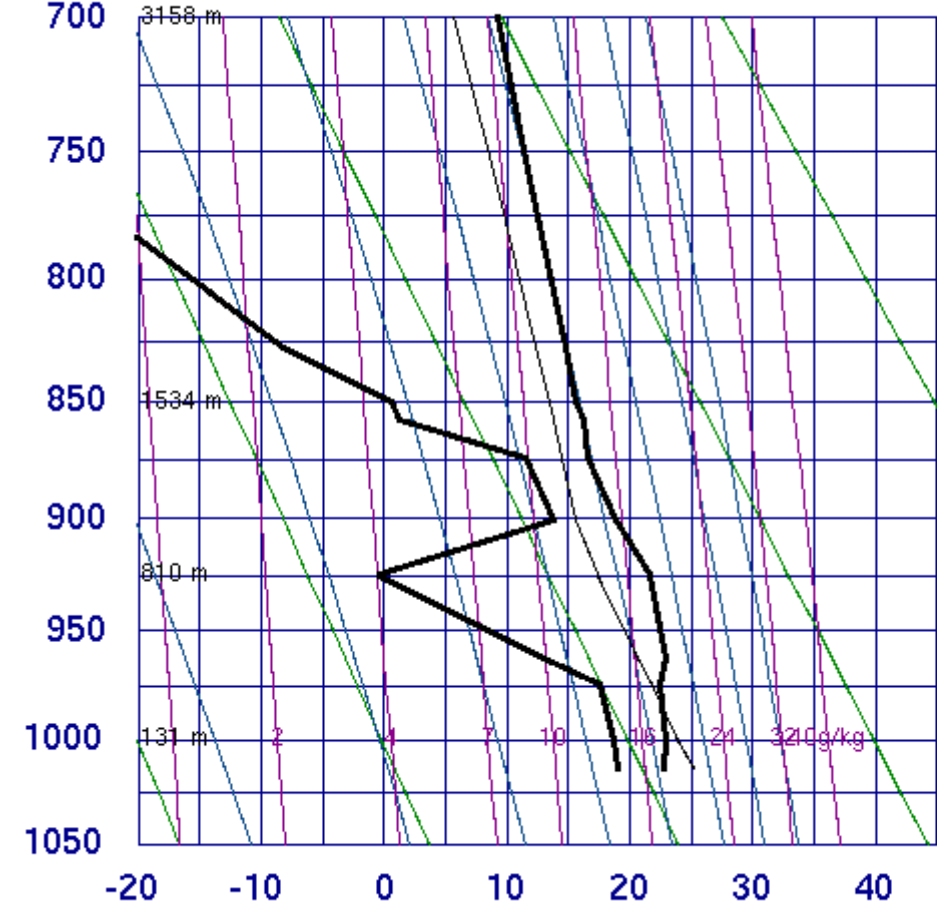


SLAT	43.05
SLON	141.33
SELV	26.00
SHOW	3.22
LIFT	0.71
LFTV	0.29
SWET	148.1
KINX	8.10
CTOT	18.90
VTOT	23.50
TOTL	42.40
CAPE	0.05
CAPV	19.87
CINS	-203.
CINV	-101.
EQLV	617.8
EQTV	515.9
LFCT	623.0
LFCV	665.4
BRCH	0.02
BRCV	9.28
LCLT	289.7
LCLP	933.9
MLTH	295.5
MLMR	13.00
THCK	5693.
PWAT	26.47

12Z 28 Aug 2011

University of Wyoming

47582 Akita

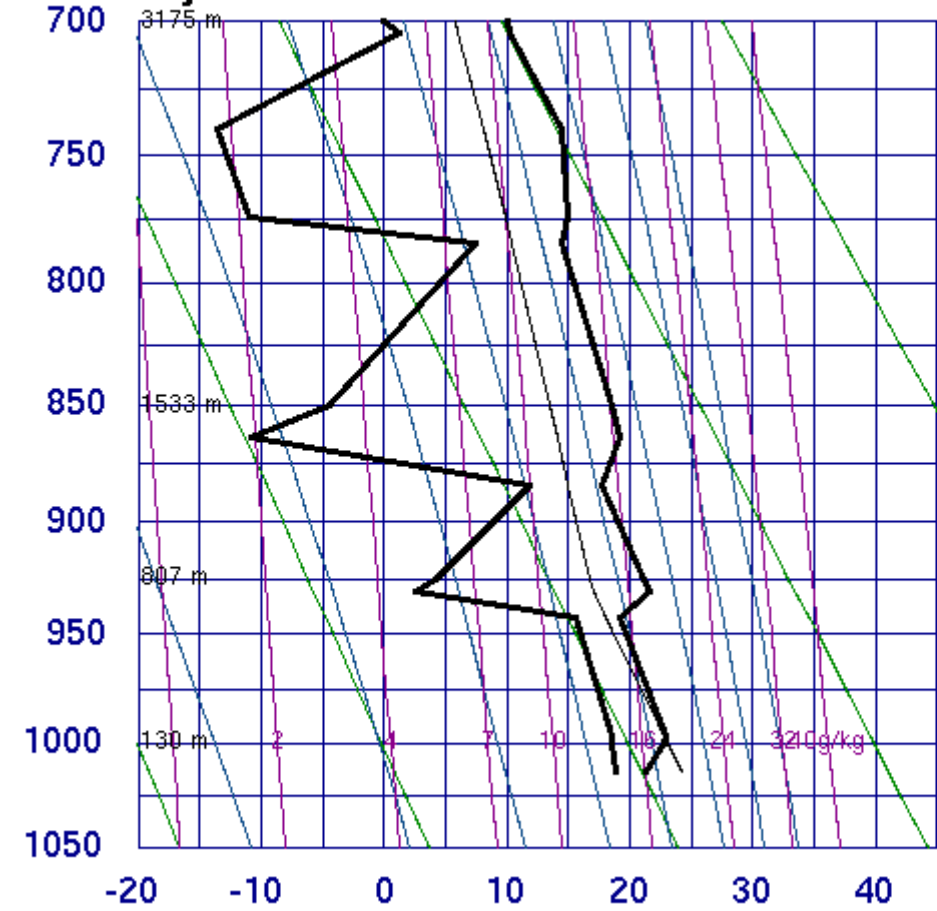


SLAT	39.71
SLON	140.10
SELV	7.00
SHOW	12.63
LIFT	3.87
LFTV	3.59
SWET	46.19
KINX	-20.3
CTOT	6.10
VTOT	21.10
TOTL	27.20
CAPE	0.00
CAPV	0.00
CINS	0.00
CINV	0.00
EQLV	-9999
EQTV	-9999
LFCT	-9999
LFCV	-9999
BRCH	0.00
BRCV	0.00
LCLT	289.1
LCLP	909.4
MLTH	297.1
MLMR	12.84
THCK	5749.
PWAT	21.04

12Z 28 Aug 2011

University of Wyoming

47600 Wajima



SLAT	37.38
SLON	136.90
SELV	14.00
SHOW	15.03
LIFT	5.54
LFTV	5.08
SWET	25.00
KINX	7.90
CTOT	-0.70
VTOT	22.30
TOTL	21.60
CAPE	0.00
CAPV	0.00
CINS	0.00
CINV	0.00
EQLV	-9999
EQTV	-9999
LFCT	-9999
LFCV	-9999
BRCH	0.00
BRCV	0.00
LCLT	290.0
LCLP	929.5
MLTH	296.2
MLMR	13.25
THCK	5780.
PWAT	31.09

12Z 28 Aug 2011

University of Wyoming