

【実況・解析結果・考察】

移動運用によって9～7エリア間のオープンを確認しました。

また一時的ですが、新潟県柏崎市の移動ポイントで北海道函館市、北海道奥尻郡のレピータの反応を確認しました。

15:12 JR9CRJ(富山県滑川市)-JGOTEV/0(新潟県柏崎市) RS53-53

15:25 JR9FNY/9(石川県金沢市)-JGOTEV/0(新潟県柏崎市) RS51-51 ※富山湾沿岸まではダクト強力

16:01 J03QVS/0(新潟県村上市)-JGOTEV/0(新潟県柏崎市) RS59-53

16:09 JK2EZP/7(秋田県南秋田郡)-JGOTEV/0(新潟県柏崎市) RS 54-59

16:00 頃

439.16 JP9YEE 富山県南砺市レピータ RS57

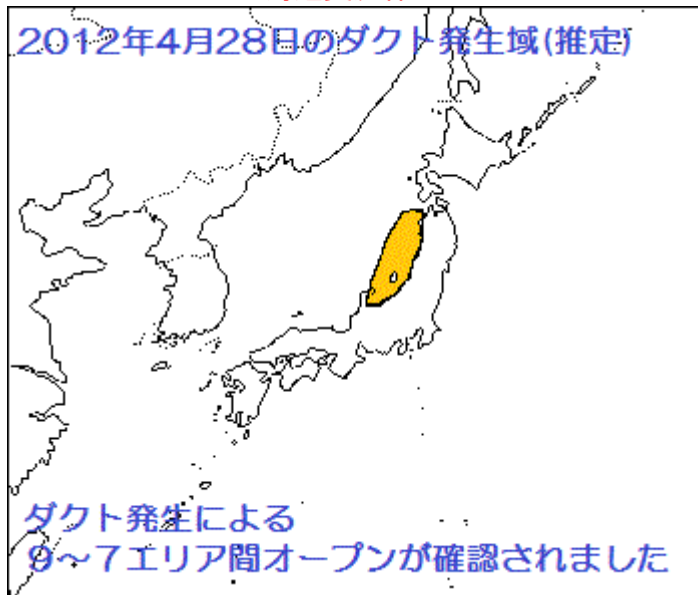
439.34 JR9WA 石川県羽咋郡レピータ RS58

439.60 JR9WK 富山県高岡市レピータ RS59

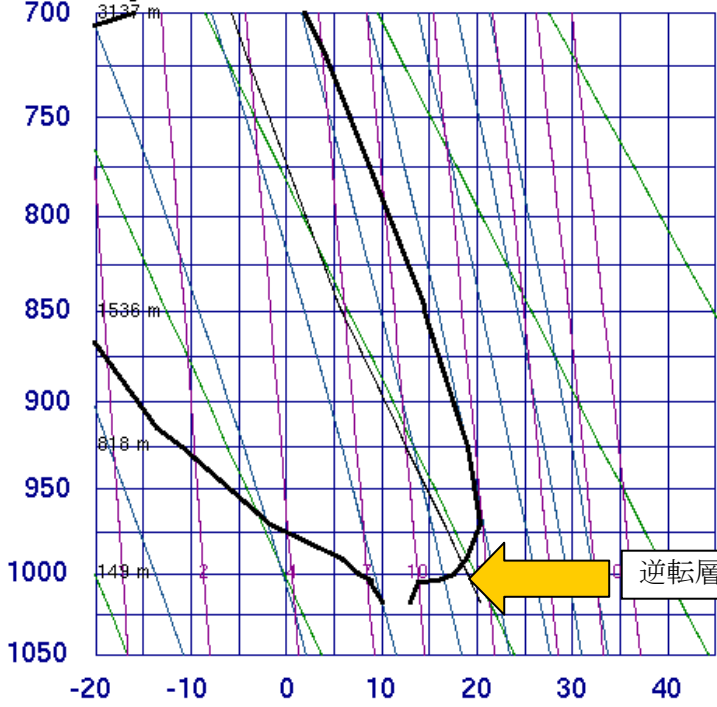
439.76 JR9WO 富山県氷見市レピータ RS59

439.14 JR8VS 北海道北斗市レピータ RS51

439.74 JP8YDL 北海道奥尻郡レピータ RS51



47600 Wajima

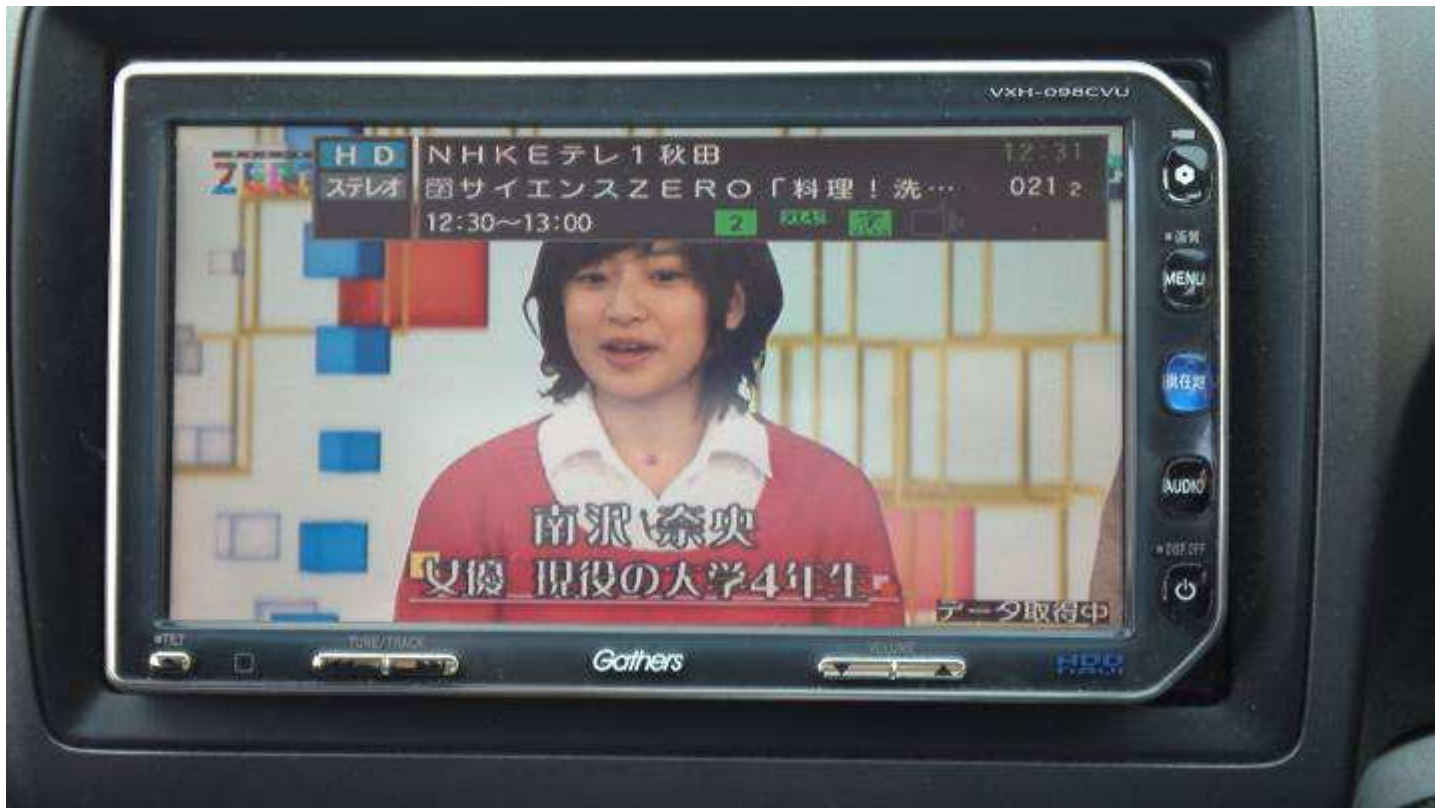


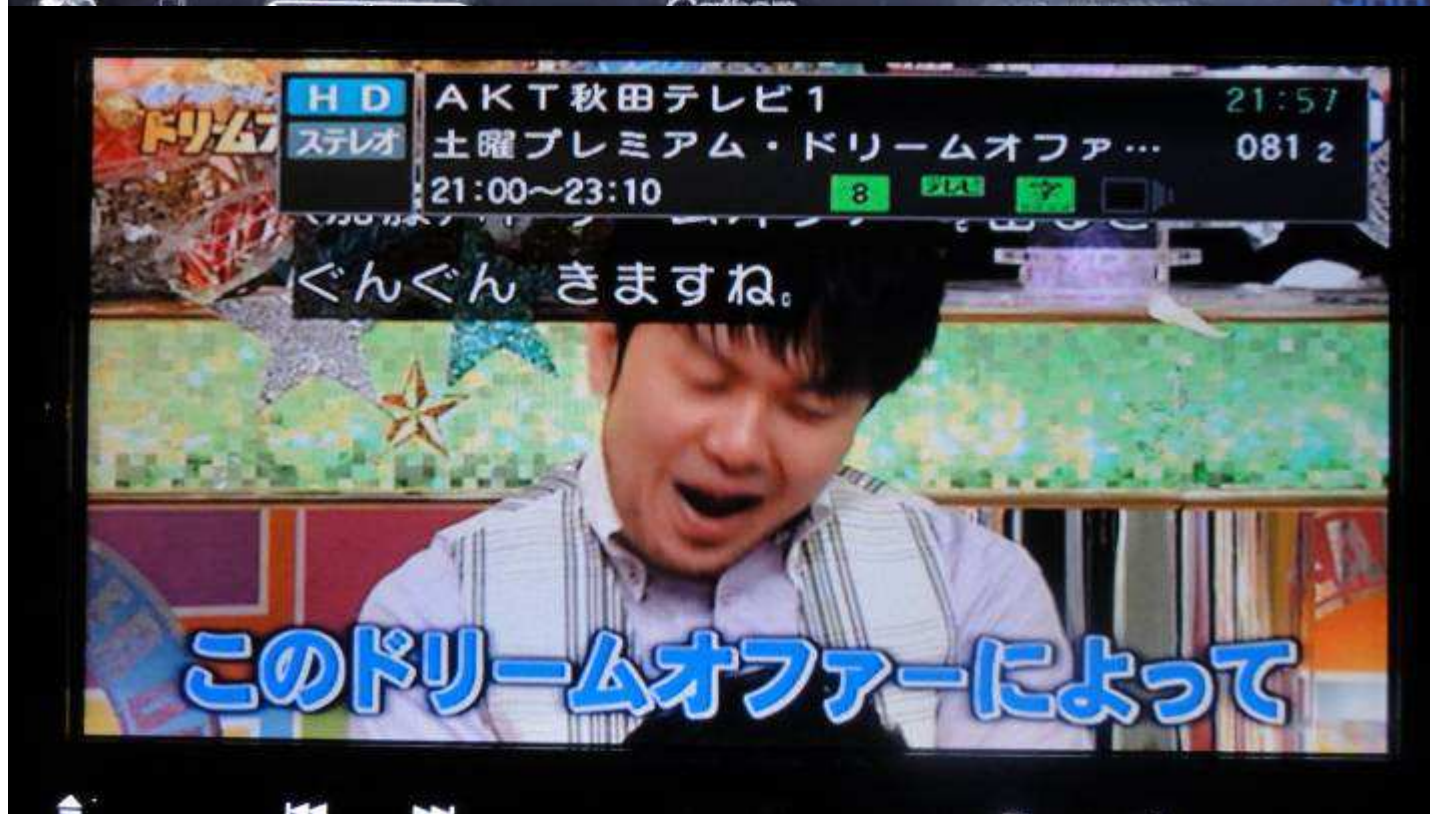
- SLAT 37.38
- SLON 136.90
- SELV 14.00
- SHOW 8.93
- LIFT 6.66
- LFTV 6.59
- SWET 190.3
- KINX -8.70
- CTOT -5.10
- VTOT 31.90
- TOTL 26.80
- CAPE 0.00
- CAPV 0.00
- CINS 0.00
- CINV 0.00
- EQLV -9999
- EQTV -9999
- LFCT -9999
- LFCV -9999
- BRCH 0.00
- BRCV 0.00
- LCLT 273.9
- LCLP 797.8
- MLTH 292.1
- MLMR 5.35
- THCK 5601.
- PWAT 7.89

12Z 28 Apr 2012

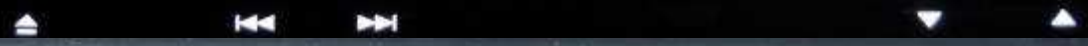
University of Wyoming

カーナビテレビで受信したテレビ画像  
 富山県、石川県、秋田県のテレビは軒並みハイビジョン画質！  
 北海道、UHB もワンセグレベルで受信できていました。



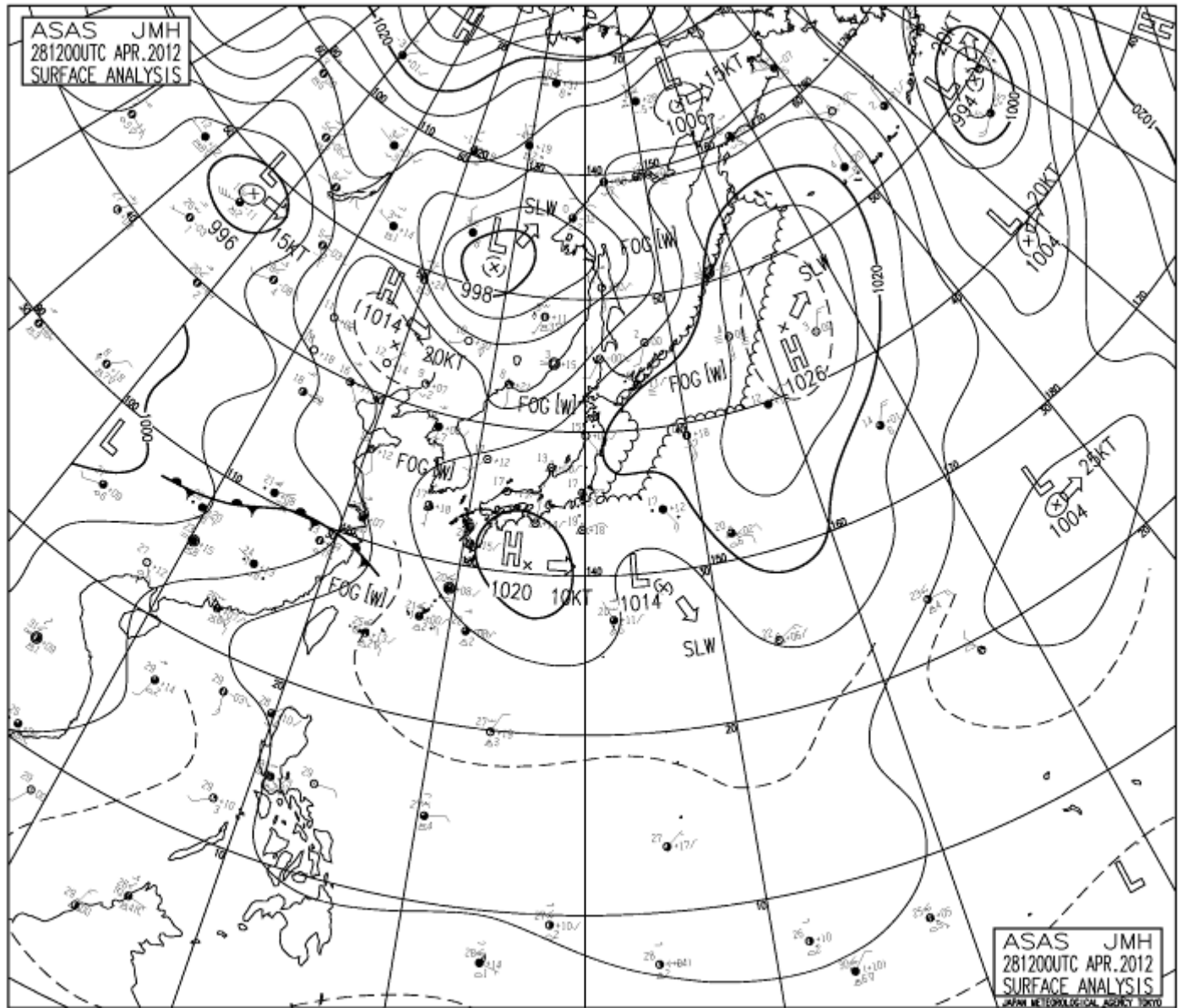


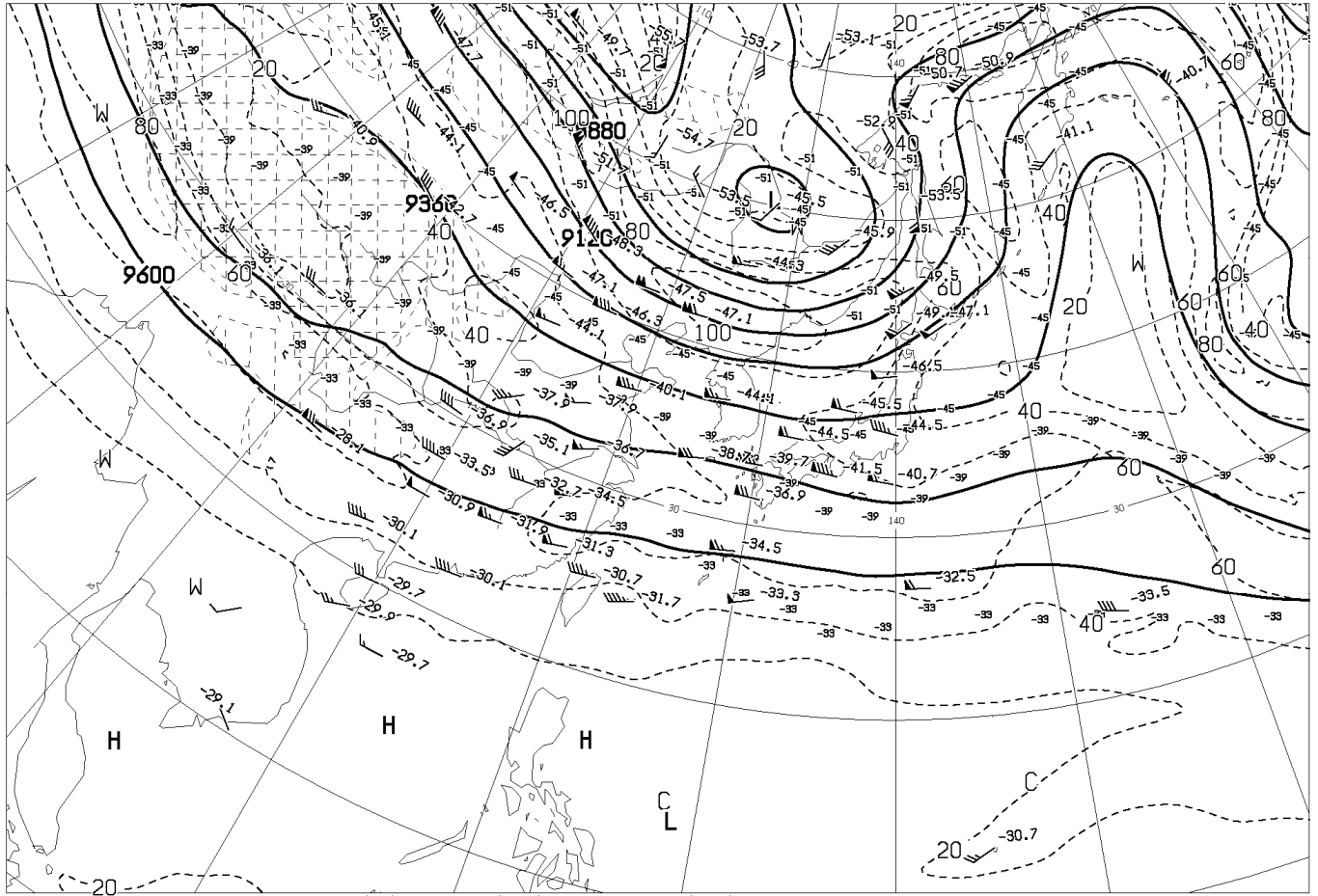




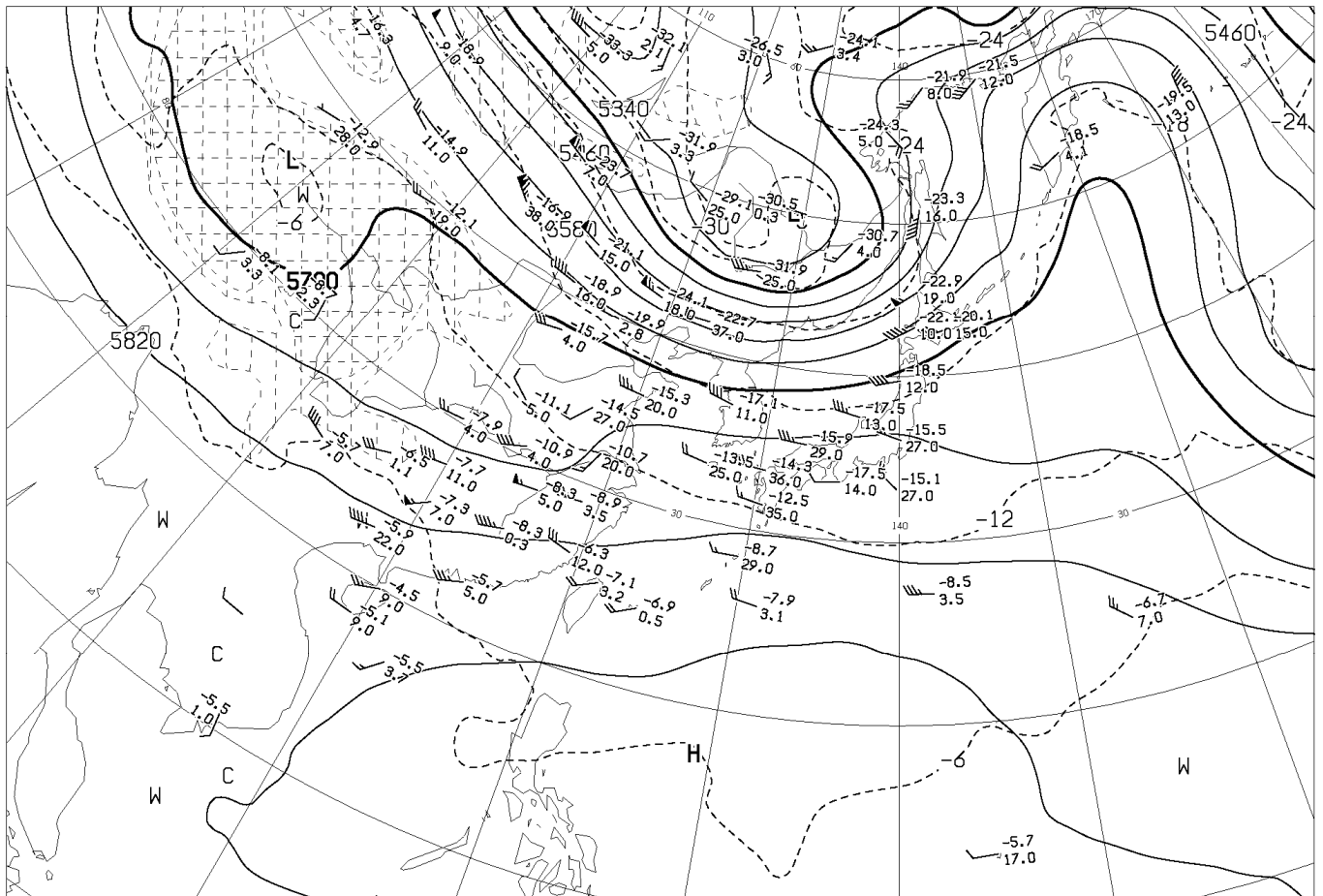
### 3. 解析資料

[ASAS] アジア地上解析図

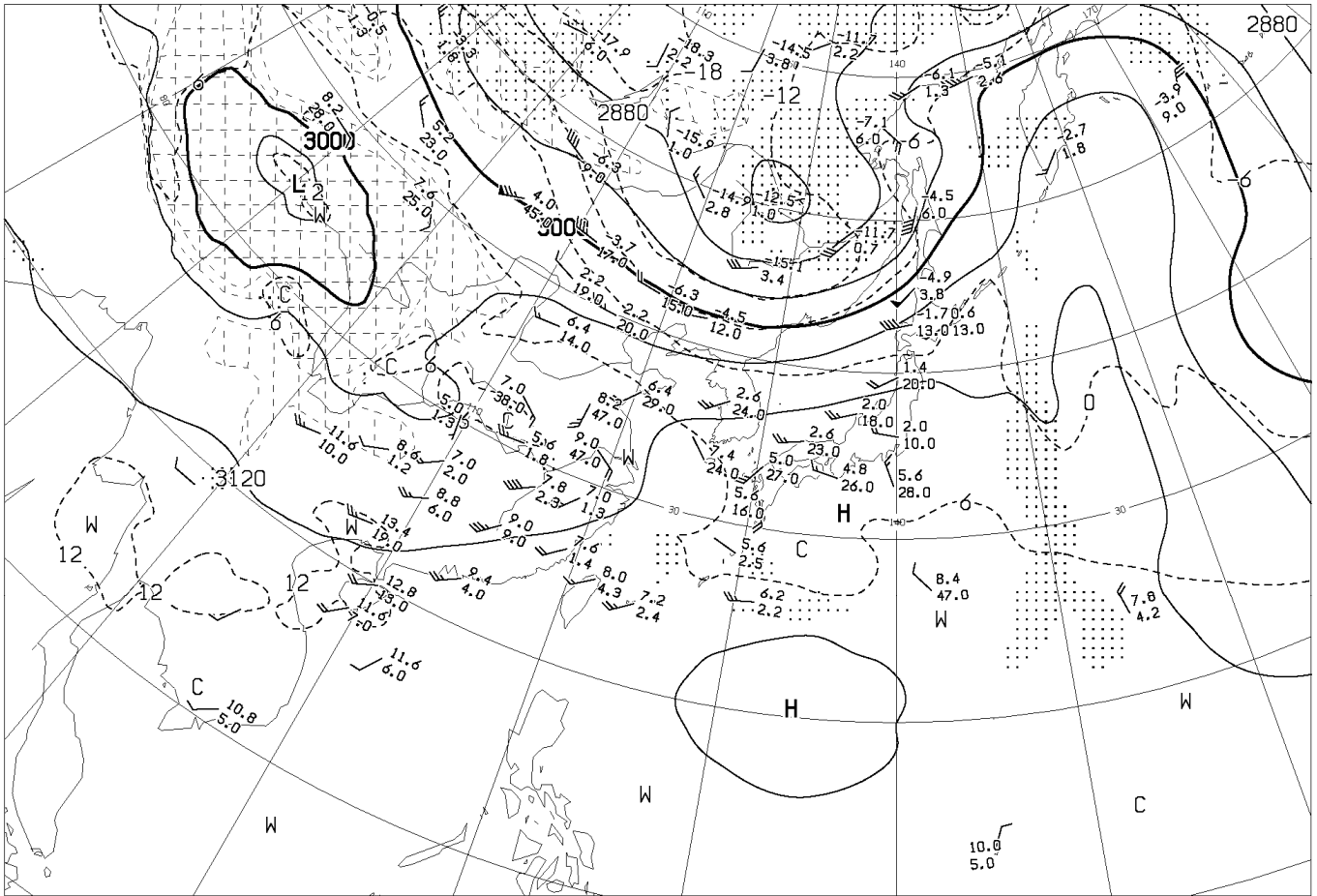




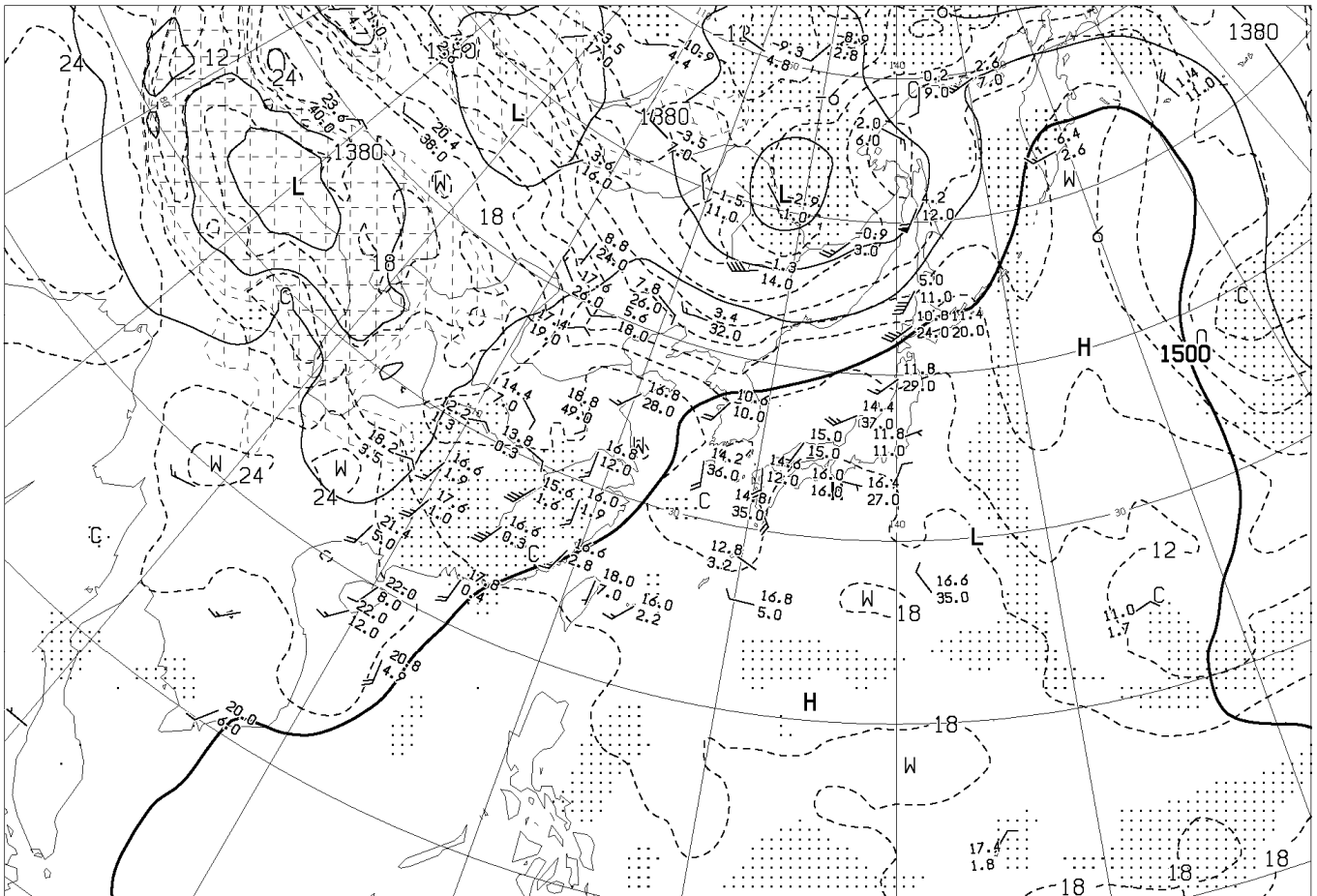
ANALYSIS 300hPa: HEIGHT(M), TEMP(°C), ISOTACH(KT)



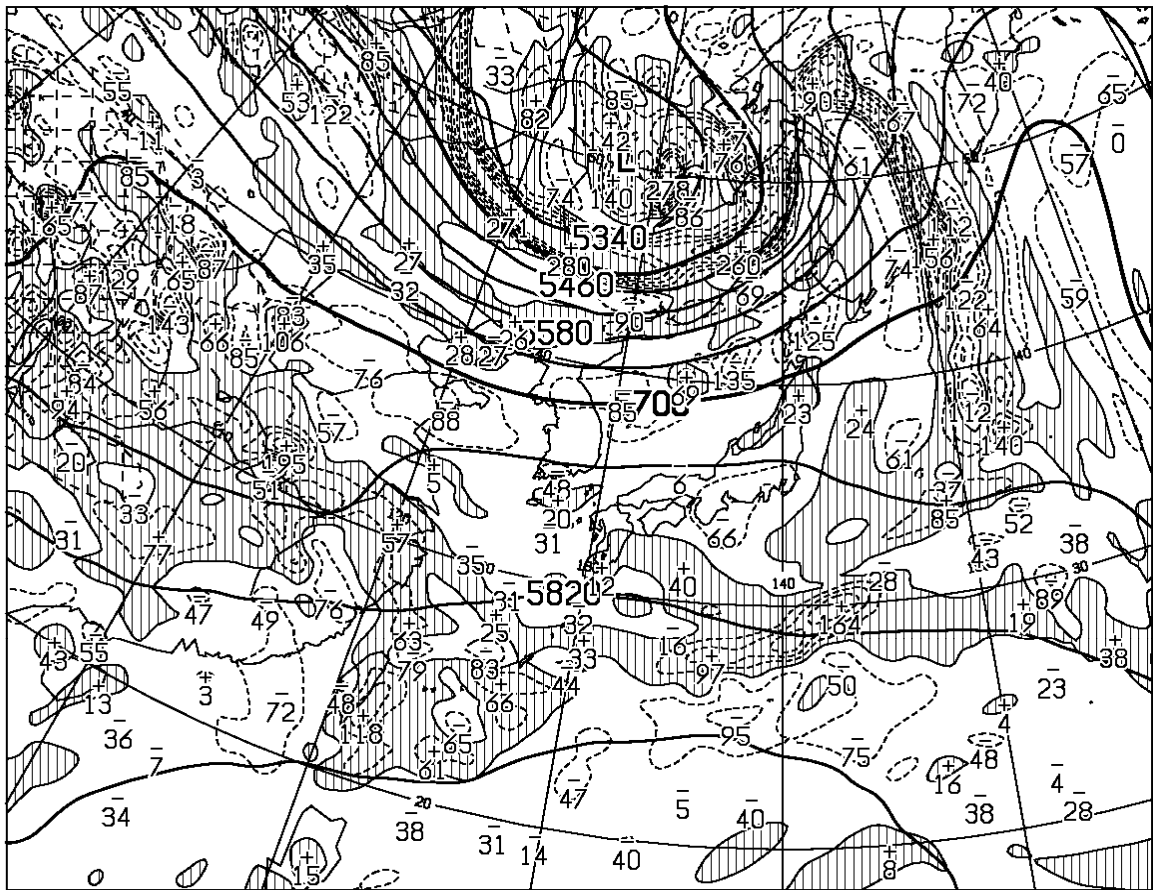
ANALYSIS 500hPa: HEIGHT(M), TEMP(°C)



ANALYSIS 700hPa: HEIGHT(M), TEMP(°C), WET AREA::(T-TD<3°C)

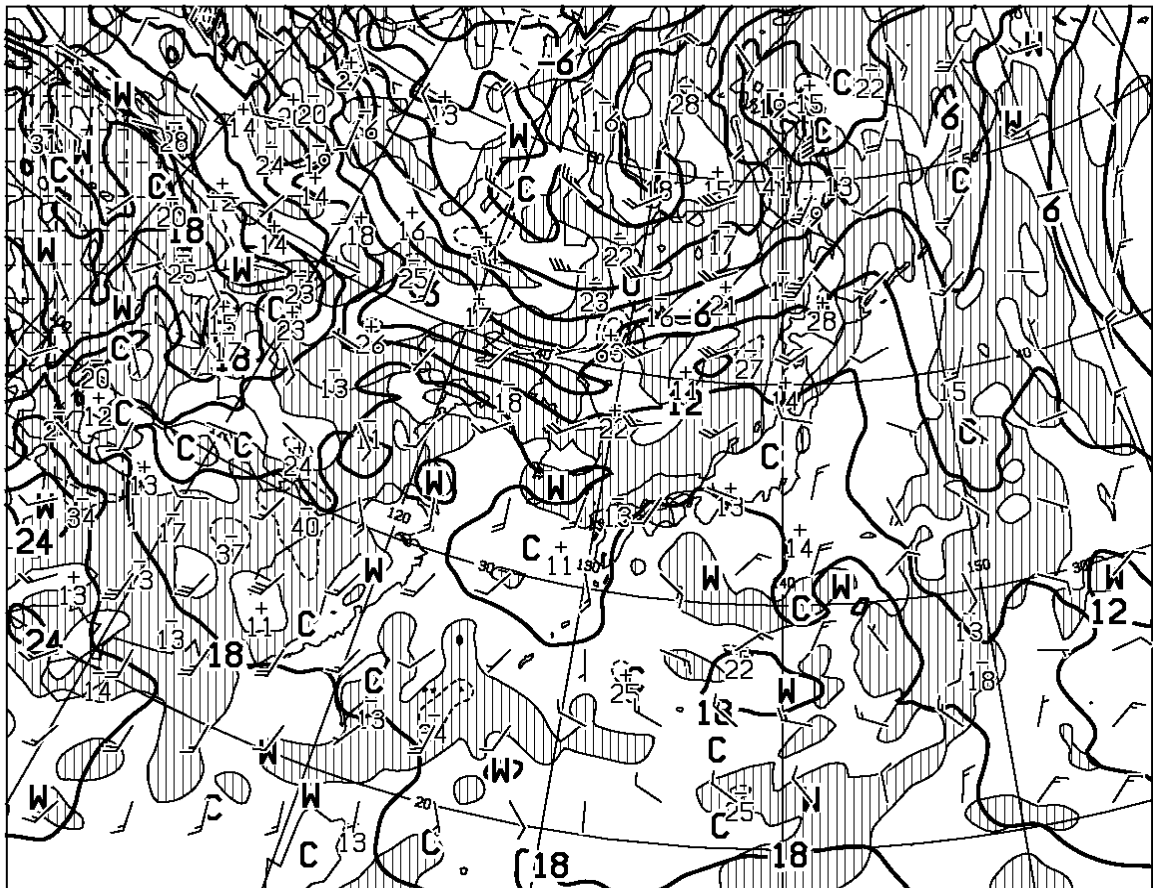


ANALYSIS 850hPa: HEIGHT(M), TEMP(°C), WET AREA::(T-TD<3°C)



T=00

HEIGHT (M), VORT(10\*\* $\times$ -6/SEC) AT 500hPa



T=00

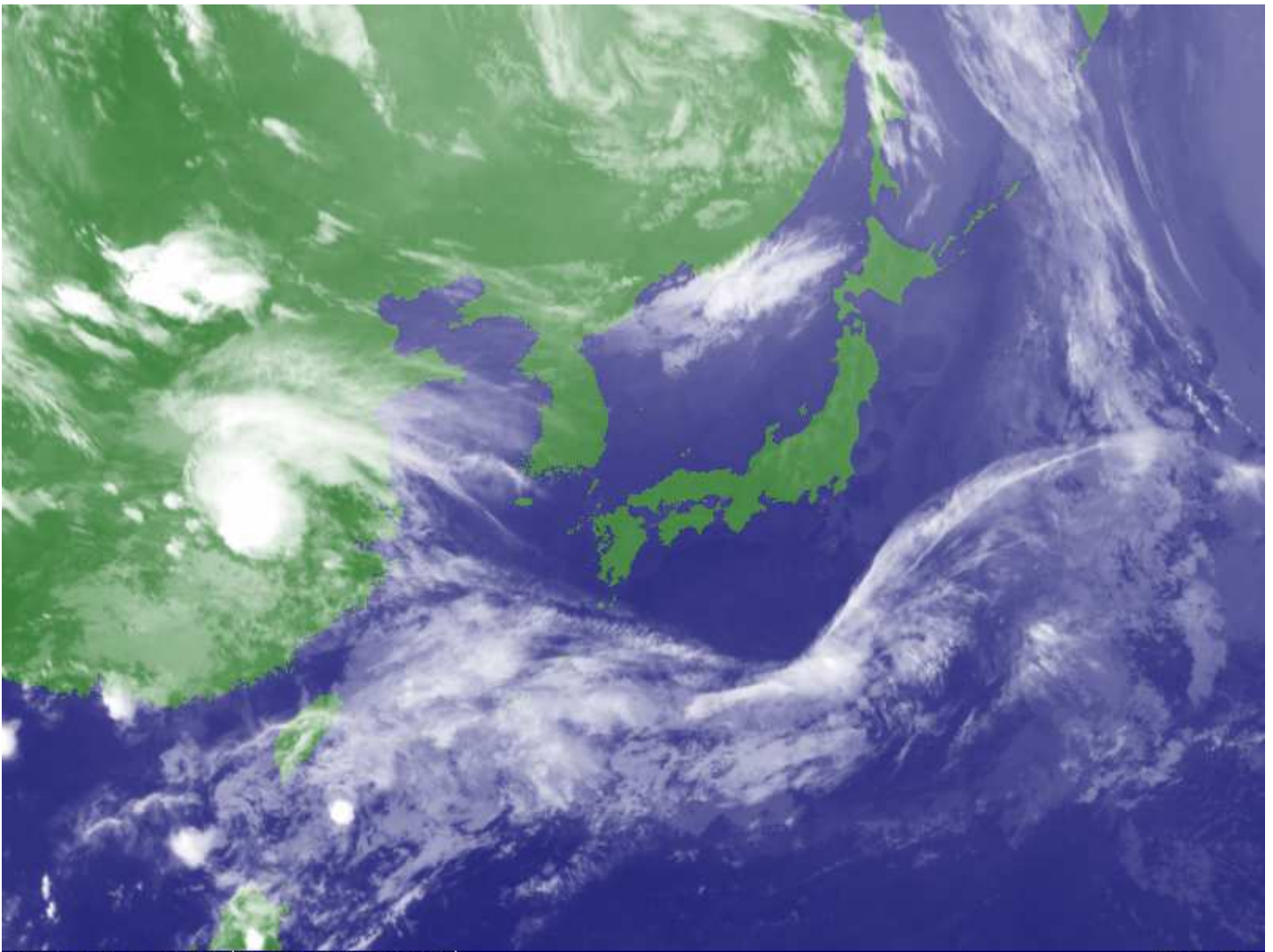
TEMP(C), WIND ARROW AT 850hPa  
P-VEL(hPa/H) AT 700hPa

AXFE578

281200UTC APR 2012

Japan Meteorological Agency



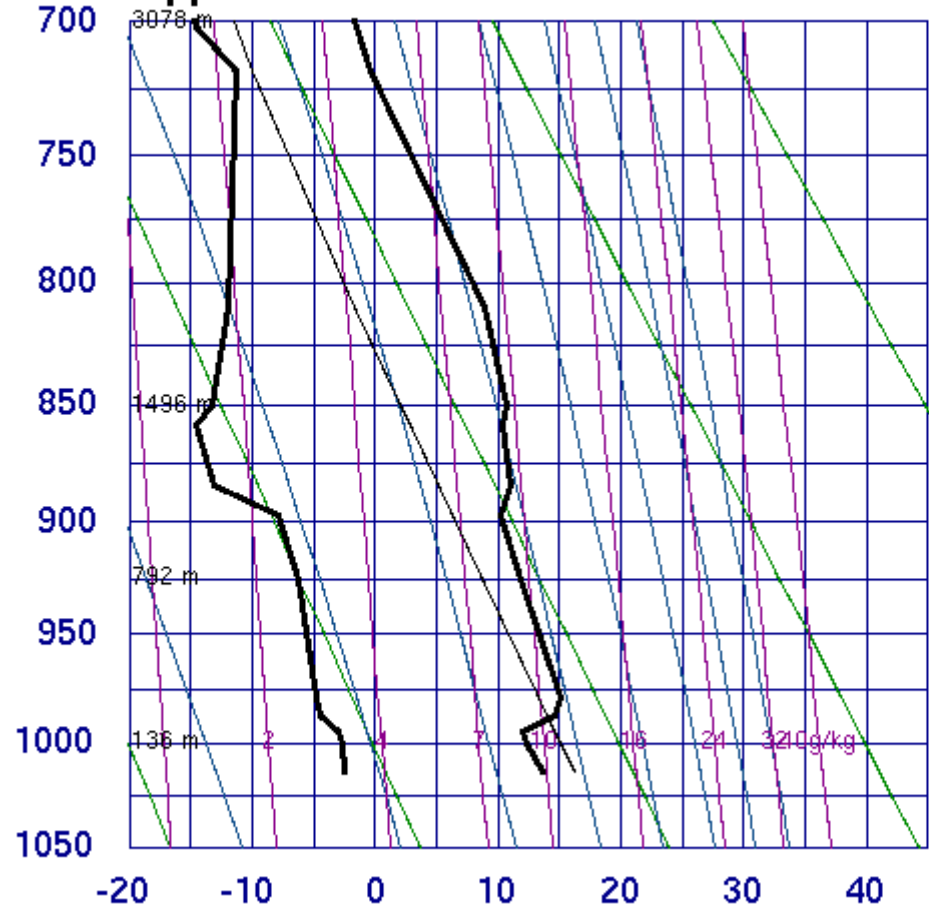


2012.04.28 21:00JST (28 APR 2012 12:00UTC)

MTSAT JMA

[エマグラム など]

**47412 Sapporo**

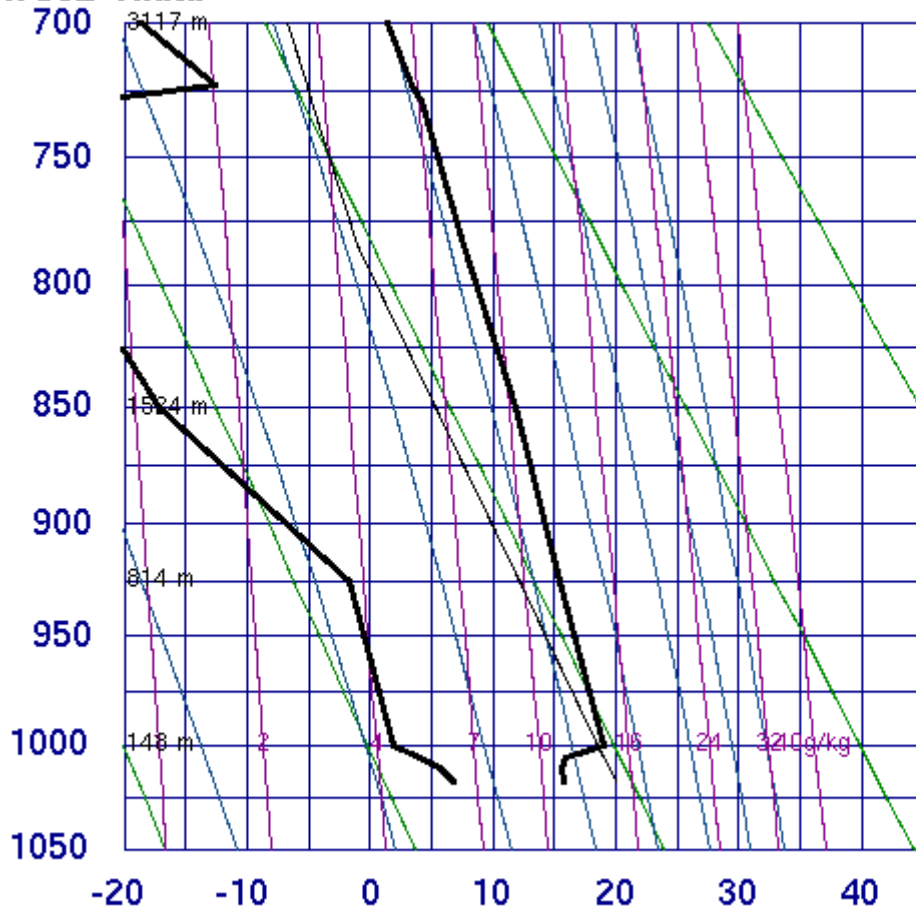


SLAT	43.05
SLOE	141.33
SELV	26.00
SHOW	5.04
LIFT	9.07
LFTV	9.06
SWET	163.7
KINX	6.70
CTOT	8.90
VTOT	32.90
TOTL	41.80
CAPE	0.00
CAPV	0.00
CINS	0.00
CINV	0.00
EQLV	-9999
EQTV	-9999
LFCT	-9999
LFCV	-9999
BRCH	0.00
BRCV	0.00
LCLT	265.5
LCLP	750.0
MLTH	288.2
MLMR	2.90
THCK	5514.
PWAT	9.78

12Z 28 Apr 2012

University of Wyoming

### 47582 Akita

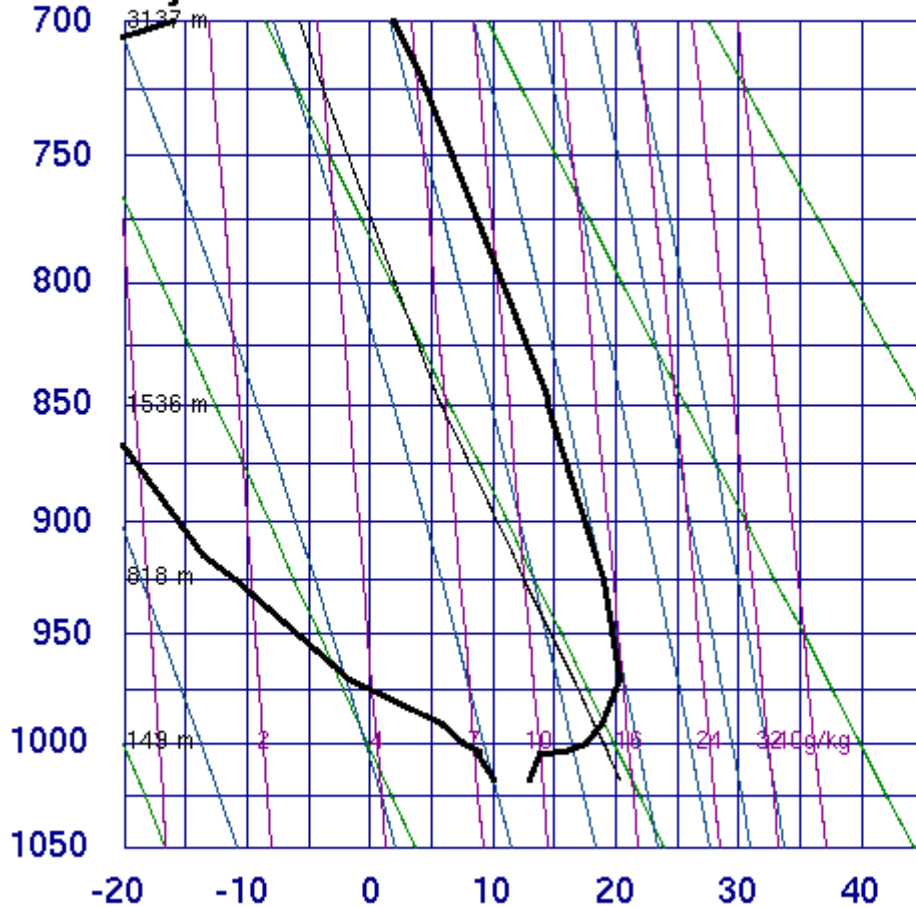


SLAT 39.71  
SLON 140.10  
SELV 7.00  
SHOW 8.87  
LIFT 7.03  
LFTV 6.98  
SWET 67.99  
KINX -6.90  
CTOT 1.30  
VTOT 30.30  
TOTL 31.60  
CAPE 0.00  
CAPV 0.00  
CINS 0.00  
CINV 0.00  
EQLV -9999  
EQTV -9999  
LFCT -9999  
LFCV -9999  
BRCH 0.00  
BRCV 0.00  
LCLT 272.0  
LCLP 782.9  
MLTH 291.7  
MLMR 4.56  
THCK 5572.  
PWAT 9.72

12Z 28 Apr 2012

University of Wyoming

### 47600 Wajima

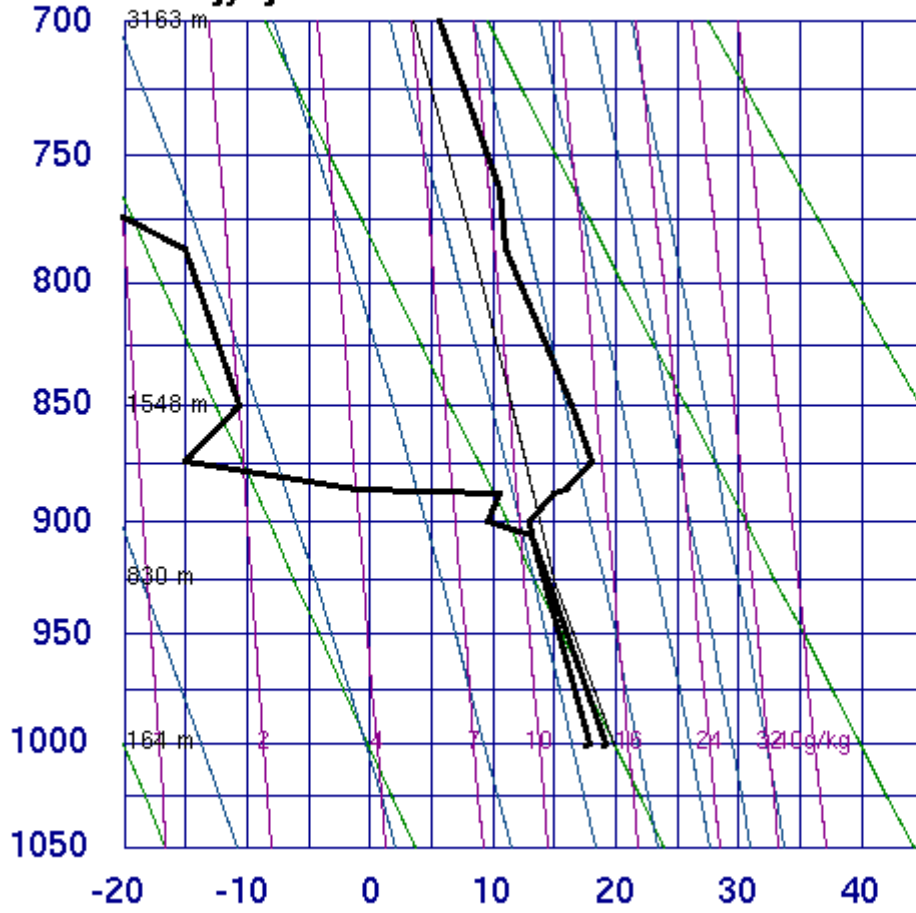


SLAT 37.38  
SLON 136.90  
SELV 14.00  
SHOW 8.93  
LIFT 6.66  
LFTV 6.59  
SWET 190.3  
KINX -8.70  
CTOT -5.10  
VTOT 31.90  
TOTL 26.80  
CAPE 0.00  
CAPV 0.00  
CINS 0.00  
CINV 0.00  
EQLV -9999  
EQTV -9999  
LFCT -9999  
LFCV -9999  
BRCH 0.00  
BRCV 0.00  
LCLT 273.9  
LCLP 797.8  
MLTH 292.1  
MLMR 5.35  
THCK 5601.  
PWAT 7.89

12Z 28 Apr 2012

University of Wyoming

# 47678 Hachijyojima



F

- SLAT 33.11
- SLON 139.78
- SELV 153.0
- SHOW 7.36
- LIFT -2.84
- LFTV -3.29
- SWET 47.01
- KINX -7.10
- CTOT 4.50
- VTOT 31.50
- TOTL 36.00
- CAPE 305.4
- CAPV 379.6
- CINS 0.00
- CINV 0.00
- EQLV 323.6
- EQTV 321.9
- LFCT 945.5
- LFCV 948.4
- BRCH 12.74
- BRCV 15.84
- LCLT 289.4
- LCLP 959.1
- MLTH 292.9
- MLMR 12.33
- THCK 5636.
- PWAT 17.07

F

^

^

^

12Z 28 Apr 2012

University of Wyoming