

【実況・解析結果・考察】

西日本や東日本の日本海側や北日本を中心に晴れ間に覆われました。
高気圧の勢力が強まっていて、850hpa 面の 1,500m 等高度線は北海道の北まで北上しました。
日本海にはリッジに伴う負渦度領域が広がっています。
以上からダクト発生条件はそろいやすかったと判断します。

移動運用結果

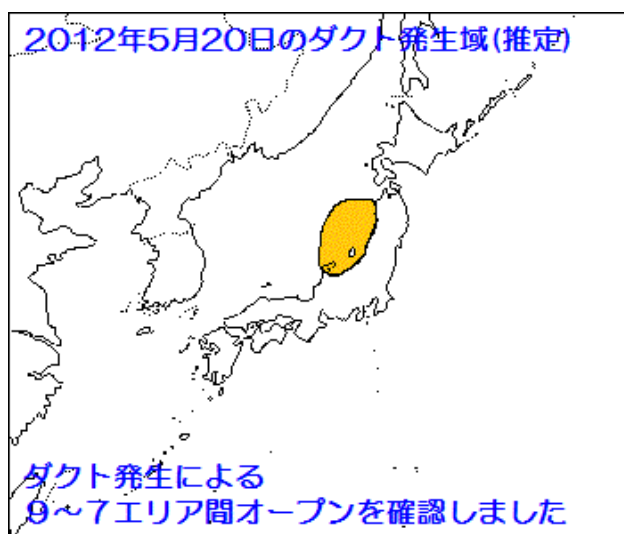
新潟県柏崎市移動にて、9～7エリア間のオープンを確認しました。

15:18 JA9NSV(富山県滑川市)-JG0TEV/0(新潟県柏崎市椎谷) RS59-59

439.60MHz JR9WK 富山県高岡市 RS59

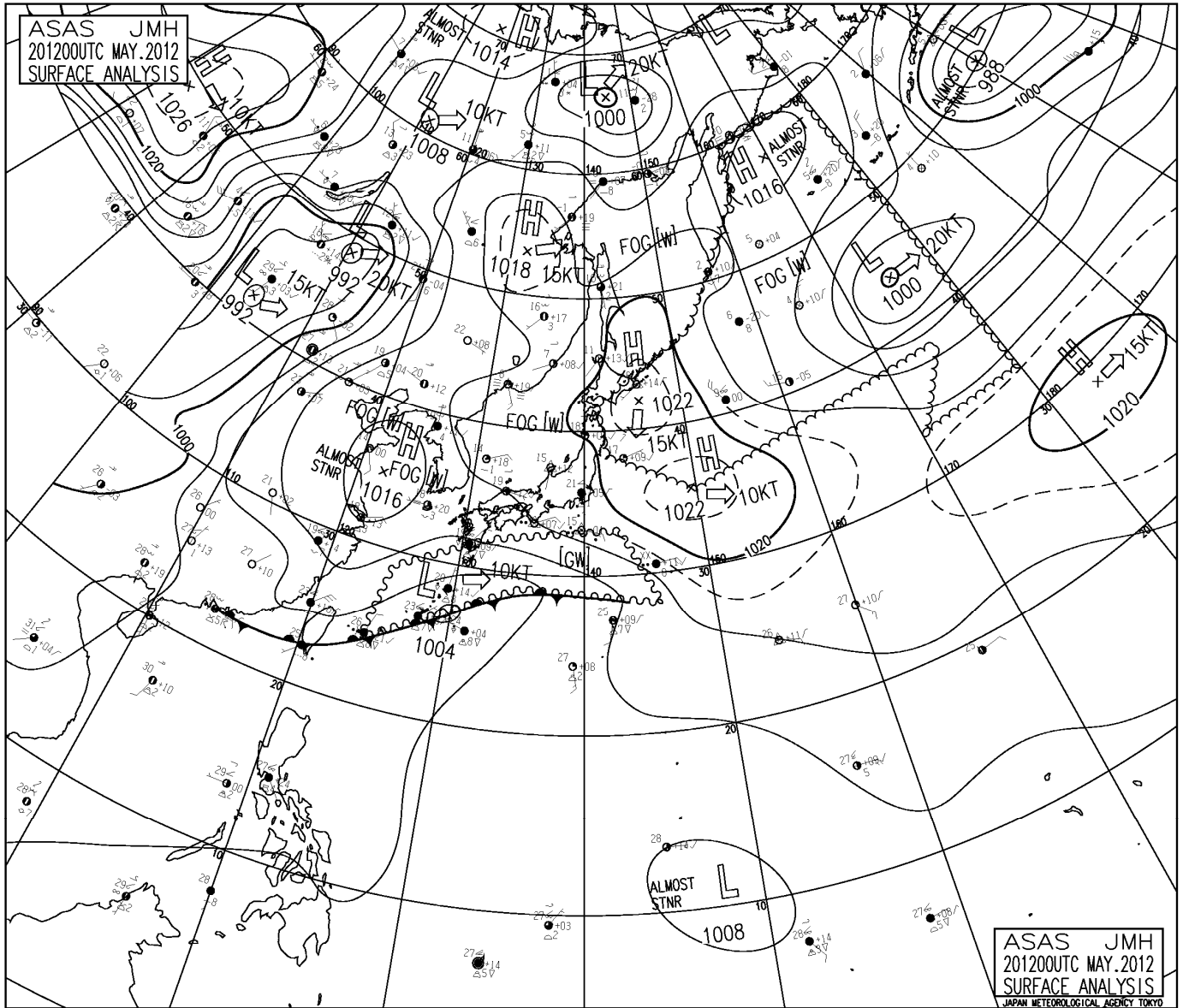
439.72MHz JP7YDY 秋田県秋田市 RS59

439.76MHz JR9WO 富山県氷見市 RS59

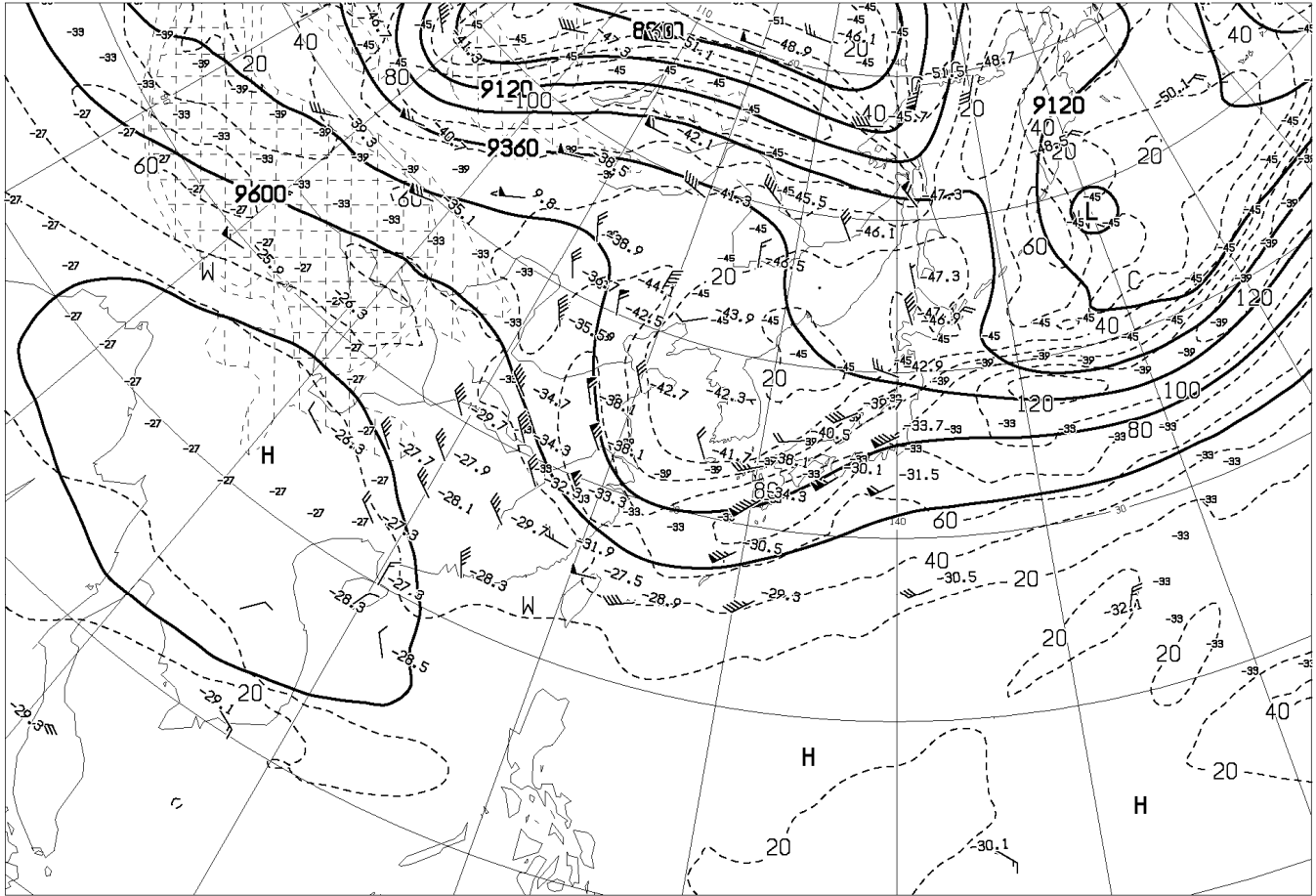


3. 解析資料

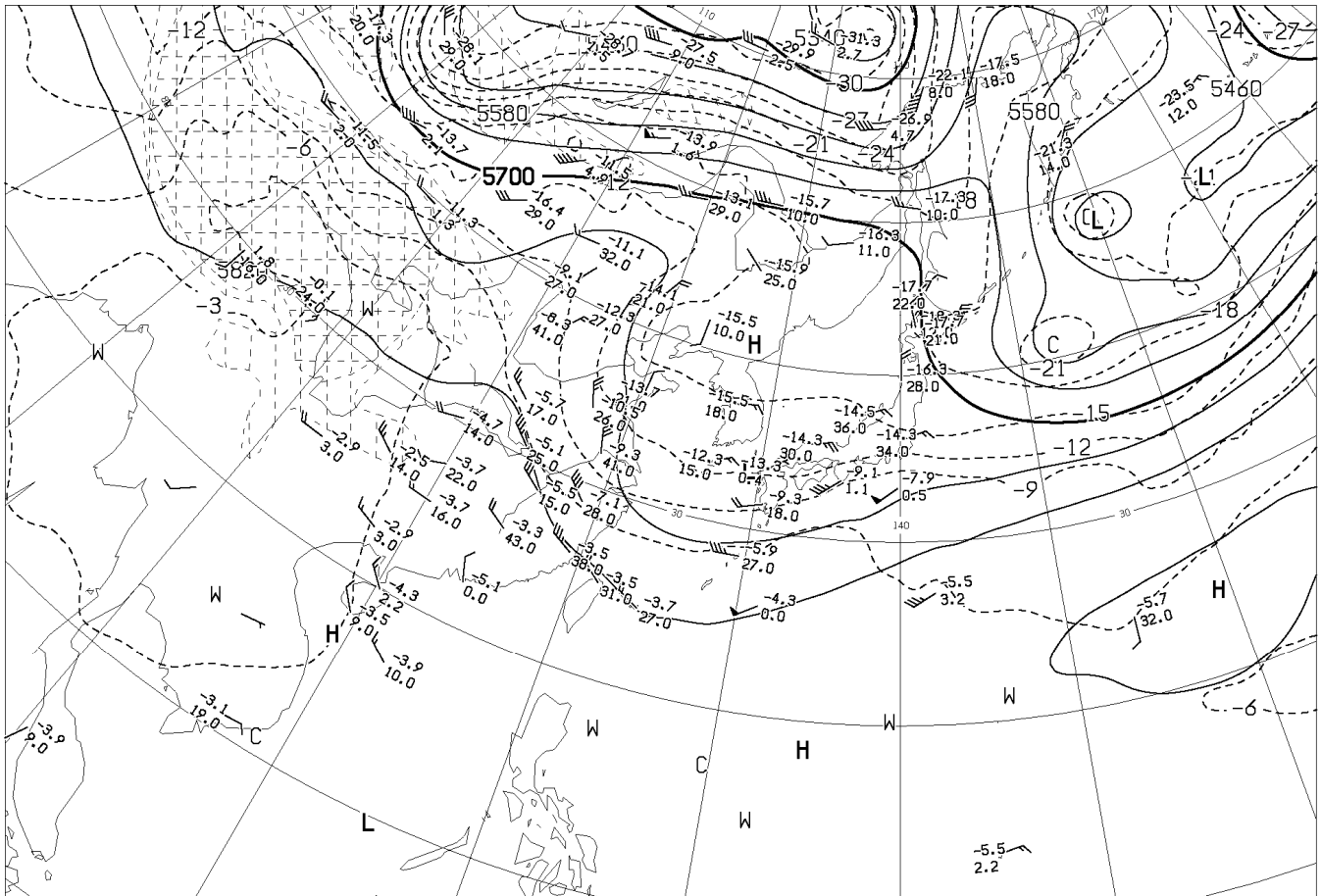
[ASAS] アジア地上解析図



[AUPQ35] アジア 500hpa 300hpa 解析図
 [AUPQ78] アジア 850hpa 700hpa 解析図
 [AXFE578] 極東 850hpa 気温・風/700hpa 上昇流/500hpa 高度・渦度

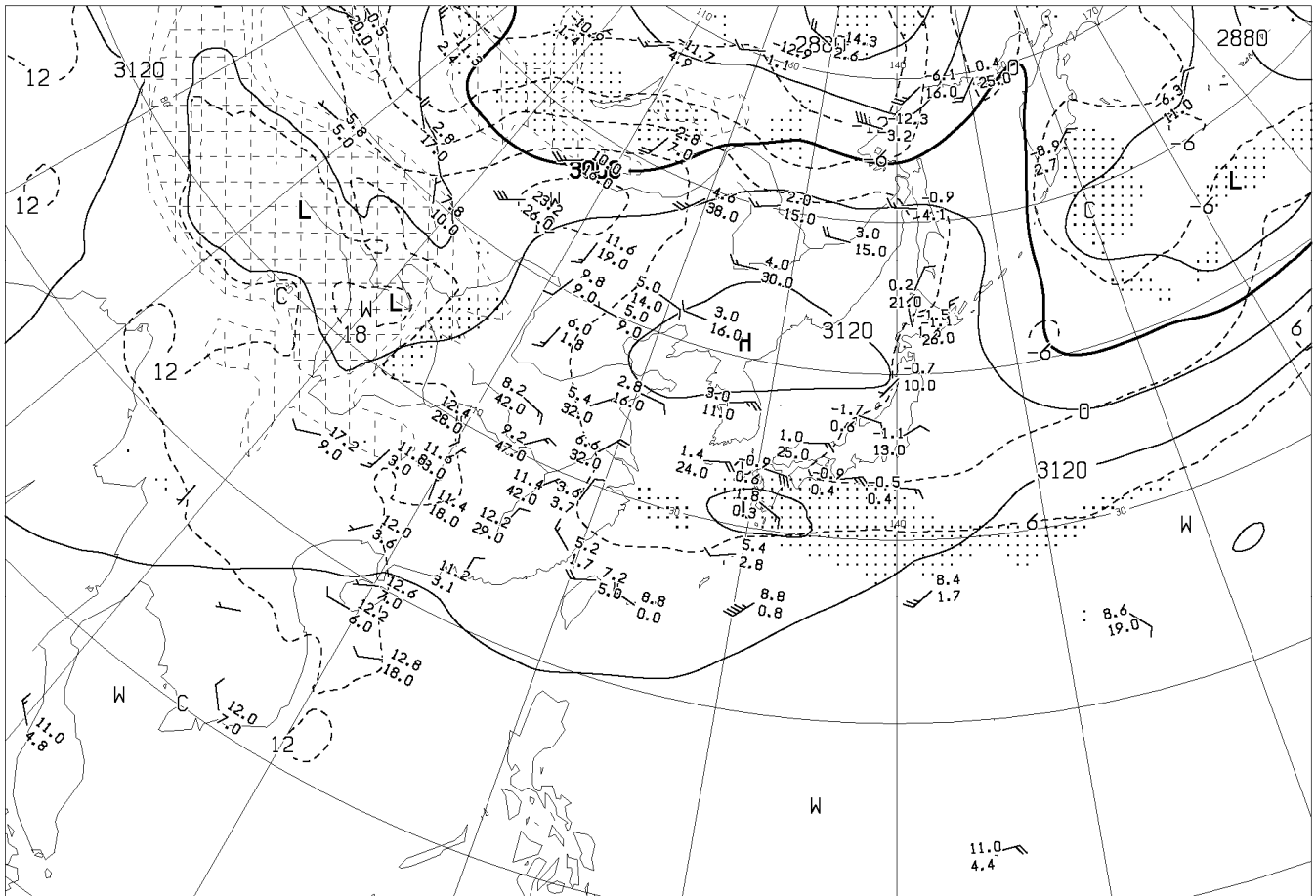


ANALYSIS 300hPa: HEIGHT(M), TEMP(°C), ISOTACH(KT)

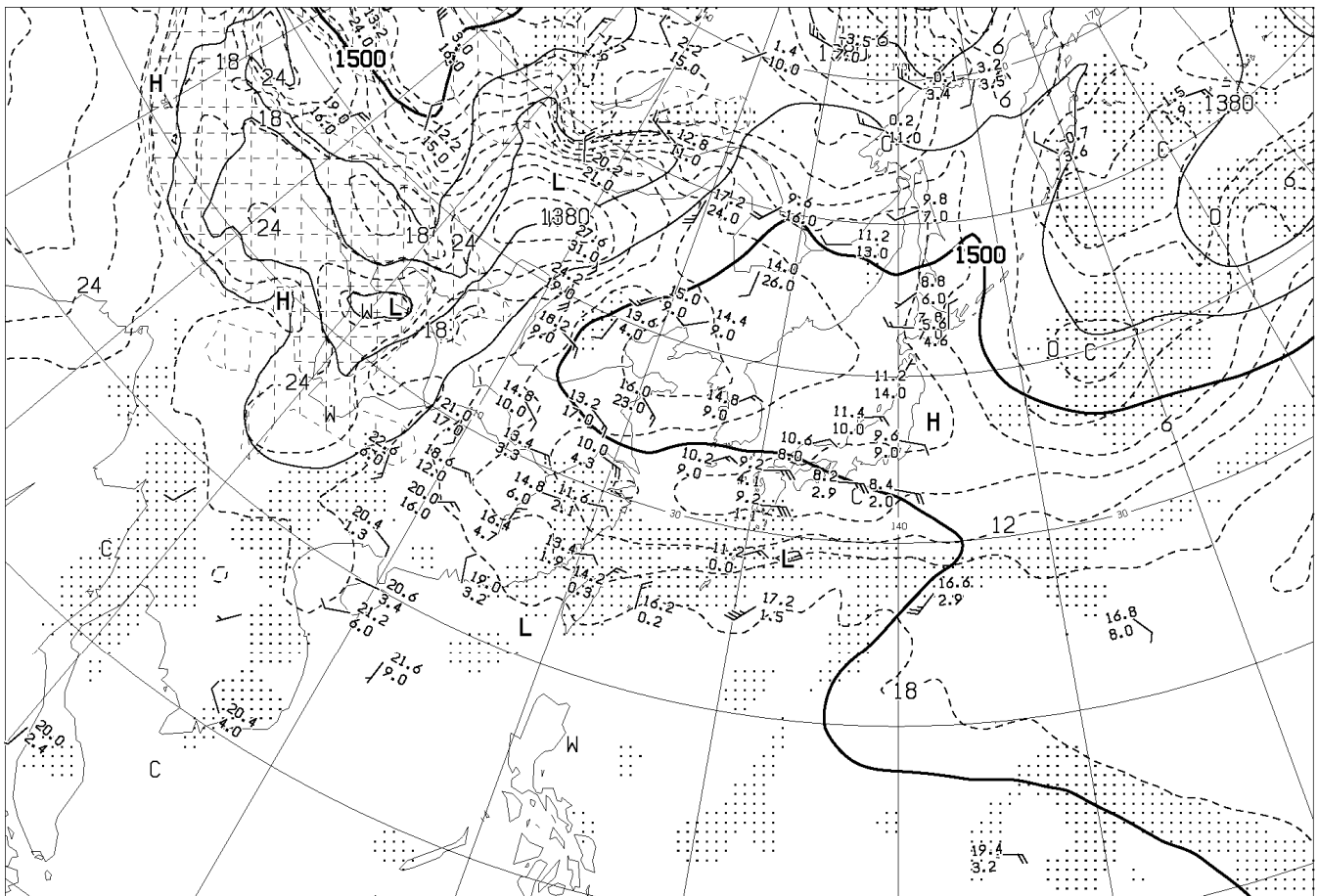


ANALYSIS 500hPa: HEIGHT(M), TEMP(°C)

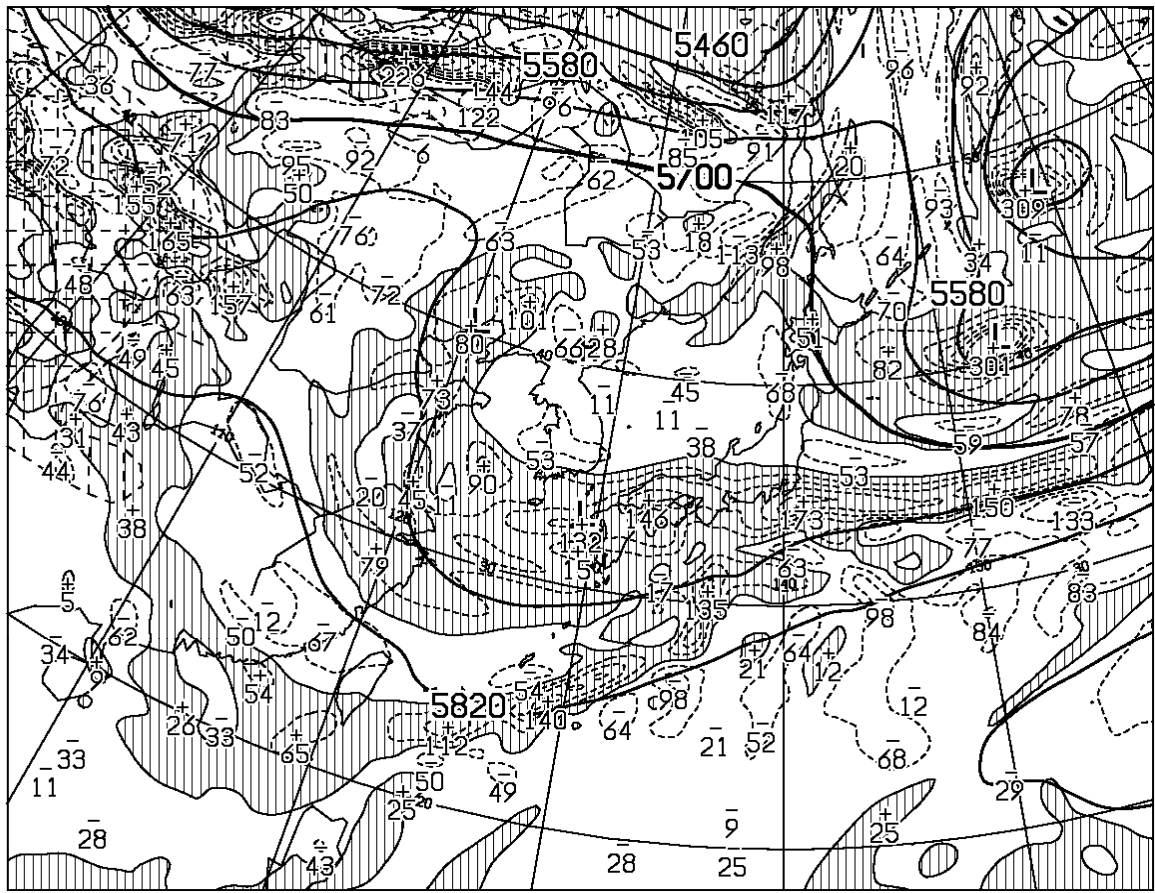
AUPQ35 201200UTC MAY 2012



ANALYSIS 700hPa: HEIGHT(M), TEMP(°C), WET AREA::(T-TD<3°C)

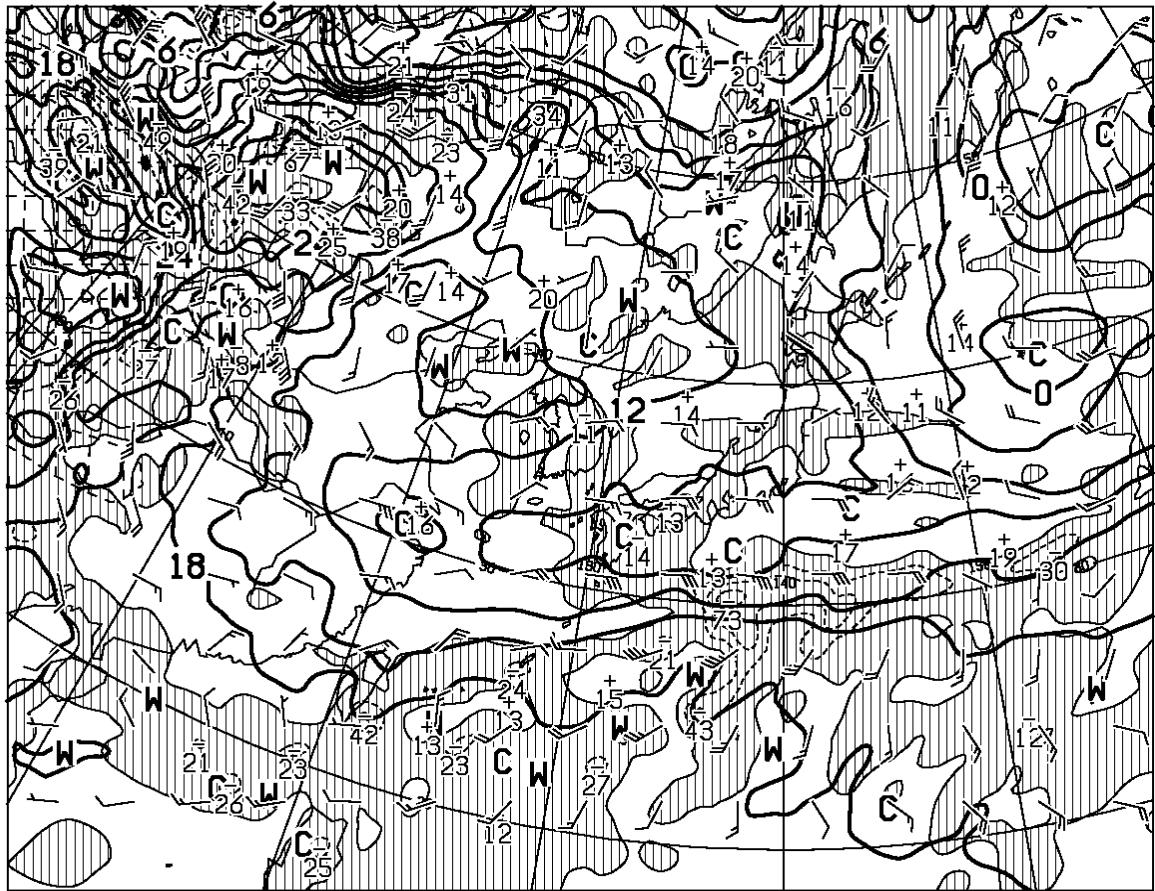


ANALYSIS 850hPa: HEIGHT(M), TEMP(°C), WET AREA::(T-TD<3°C)



T=00

HEIGHT (M), VORT (10**x-6/SEC) AT 500hPa



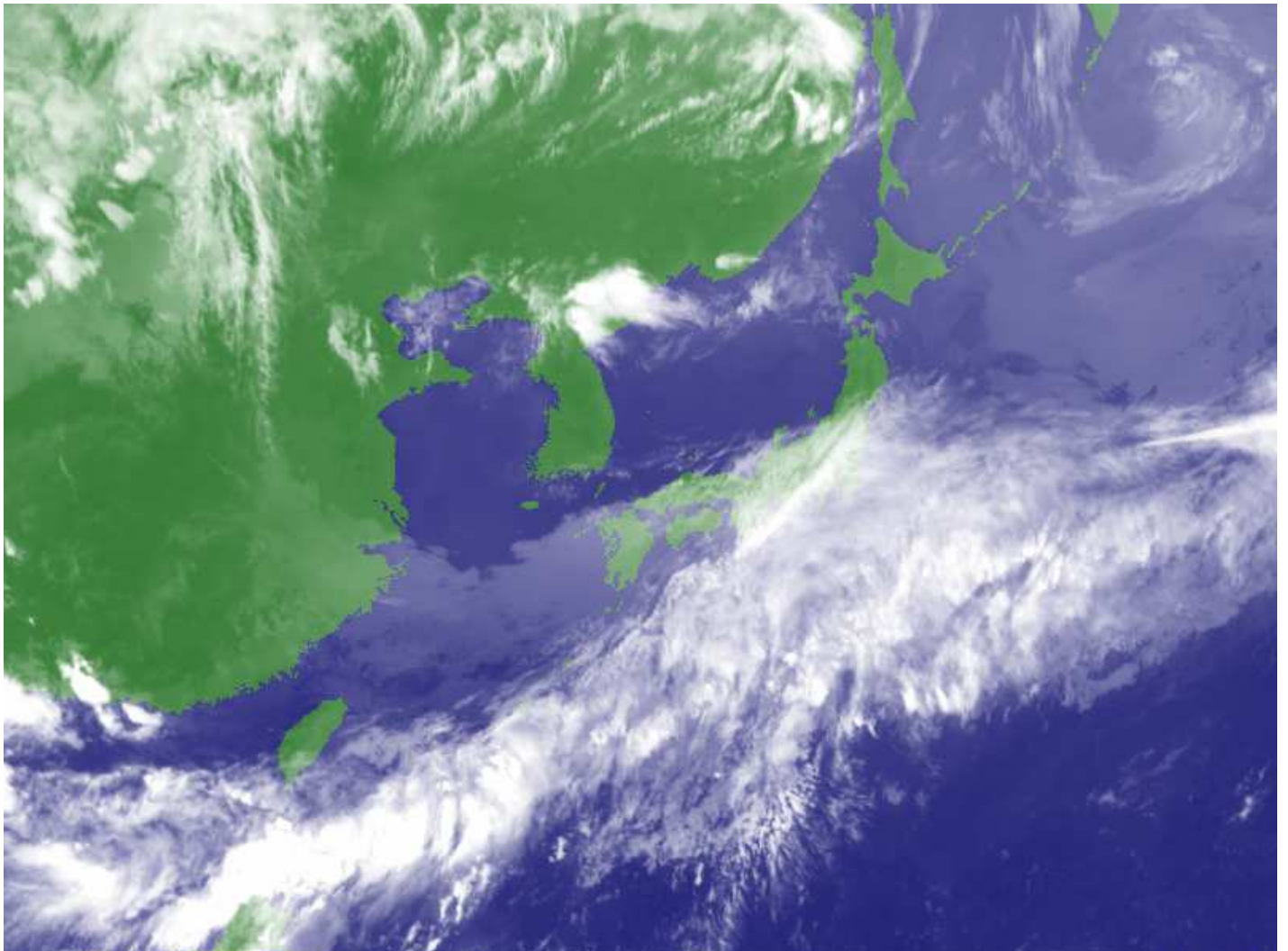
T=00

TEMP (C), WIND ARROW AT 850hPa
P-VEL (hPa/H) AT 700hPa

AXFE578

201200UTC MAY 2012

Japan Meteorological Agency



2012.05.20 21:00JST (20 MAY 2012 12:00UTC)

MTSAT JMA

[エマグラム など]

HD NHKEテレ1 秋田 15:44
ステレオ NHK杯第46回全日本選抜ボウ... 021
15:00~16:00

秋田放送局
Scoreboard:
1 2 3 4 5 6
平岡 勇人 9 7 8
佐々木 智之 20 40 60 90

データ取得中

HD NHK総合1・秋田 15:57
ステレオ 館NHKアーカイブスV東京タワ... 011
13:50~15:00

データ取得中

HD 秋田放送1 15:44
ステレオ 出発! アド街ック天国 041
15:00~15:55

「とびと百貨店」
絵本「とびとづかん」初の専門店

HD AKB秋田テレビ1 081
ステレオ 日曜ワイド劇場・『女取調官2』... 081
13:00~14:55

{2人だけで...}

