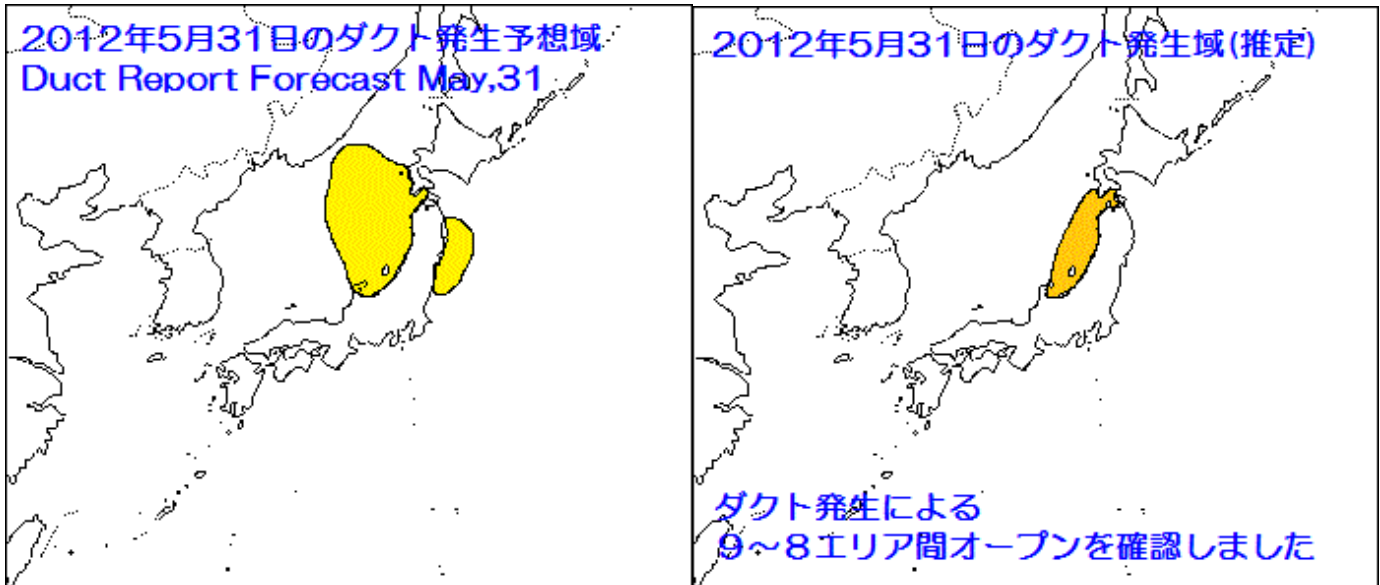


## 【実況・解析結果・考察】



JGOTEV 移動運用地:新潟県長岡市八方台

レピータ受信状況:

439.76 JR9WO 富山県氷見市 RS59

439.72 JP7YDY 秋田県秋田市 RS59

439.14 JR8VS 北海道北斗市 RS51

運用結果:

19:56 JO7UIT(秋田県山本郡八峰町)-JGOTEV0(新潟県長岡市八方台) RS57-59

ハンディVX-8G 1W、15 エレシングル

JGOTEV 1W 出力で RS57-55

20:26 JH8EAS(北海道松前郡松前町)-JGOTEV/0(新潟県長岡市八方台) RS54-55

本州以北は高気圧に広く覆われています。

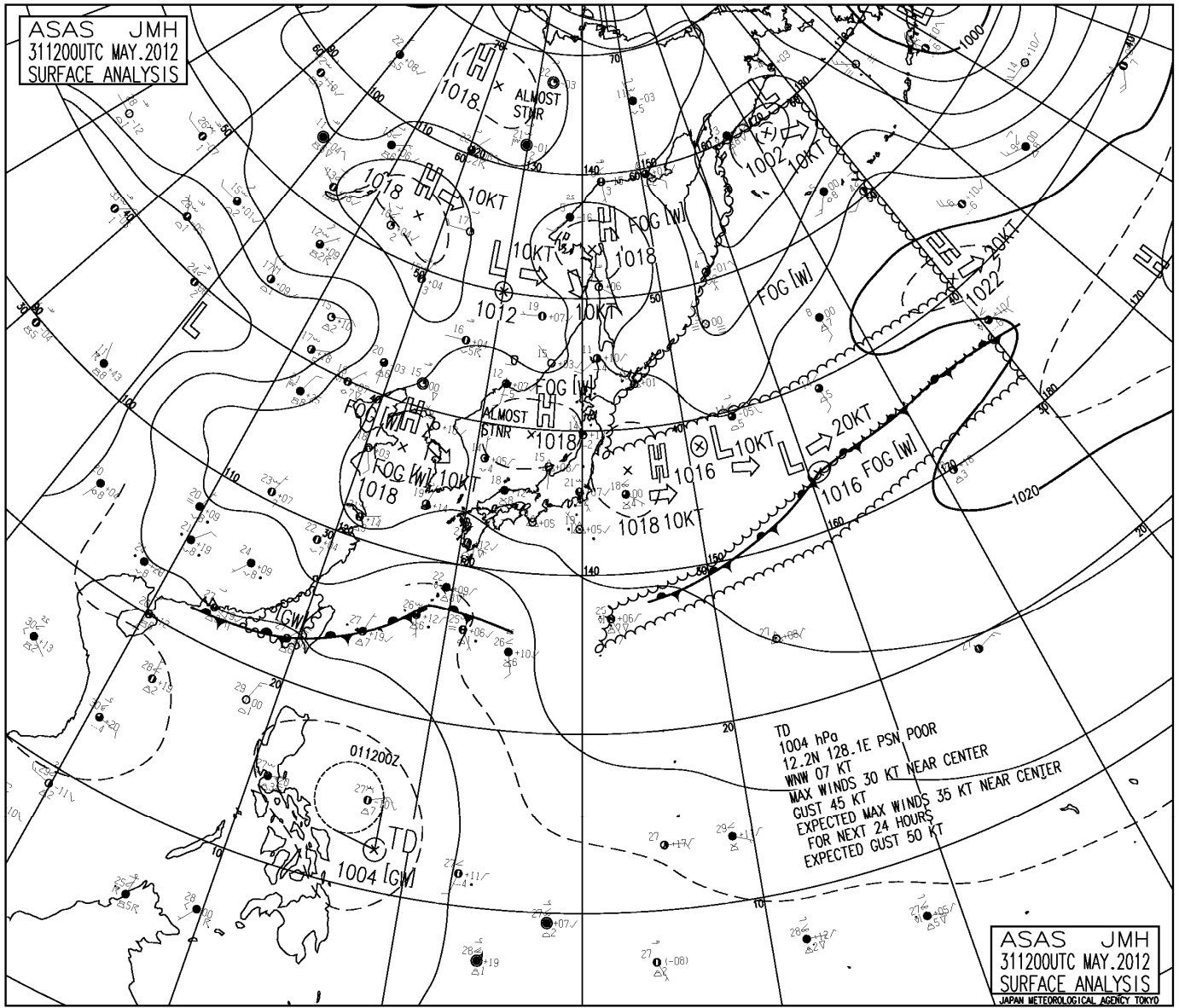
850hpa 面の 9°Cの等温線は北海道や東北を縦断して関東付近に達している、この西側では暖かい空気に覆われています。

850hpa 面の 1,500m 等高度線は北海道を縦断して東北の太平洋上にあつてこの西側で高気圧の勢力圏内となっています。

500hpa 面等高度線をみると東日本から沿海州にかけて高気圧に覆われていて負渦度領域の広がりが確認できます。

以上から東日本の日本海側から北海道の日本海側にかけてダクト発生条件がそろいやすくなったと判断します。

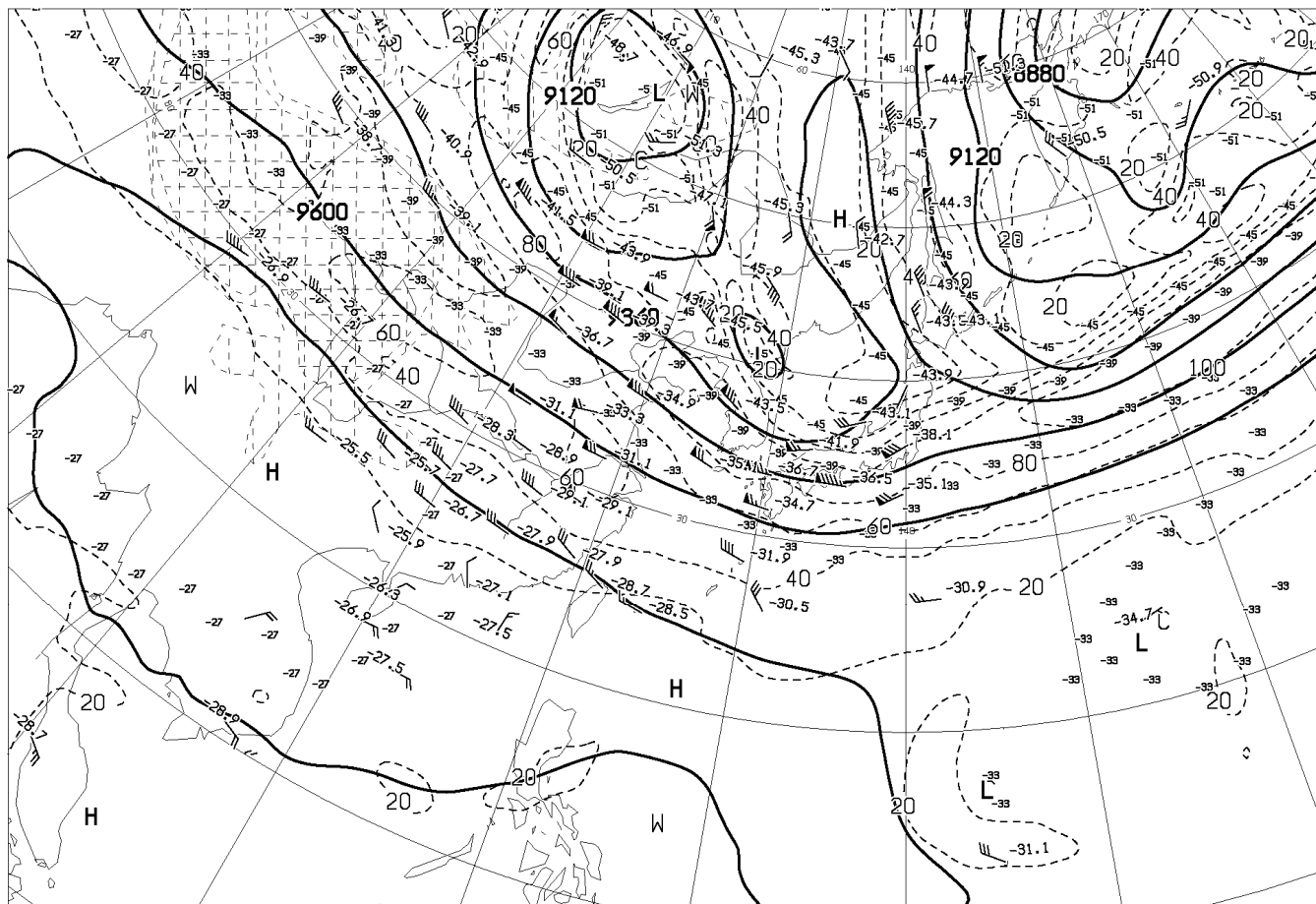
---



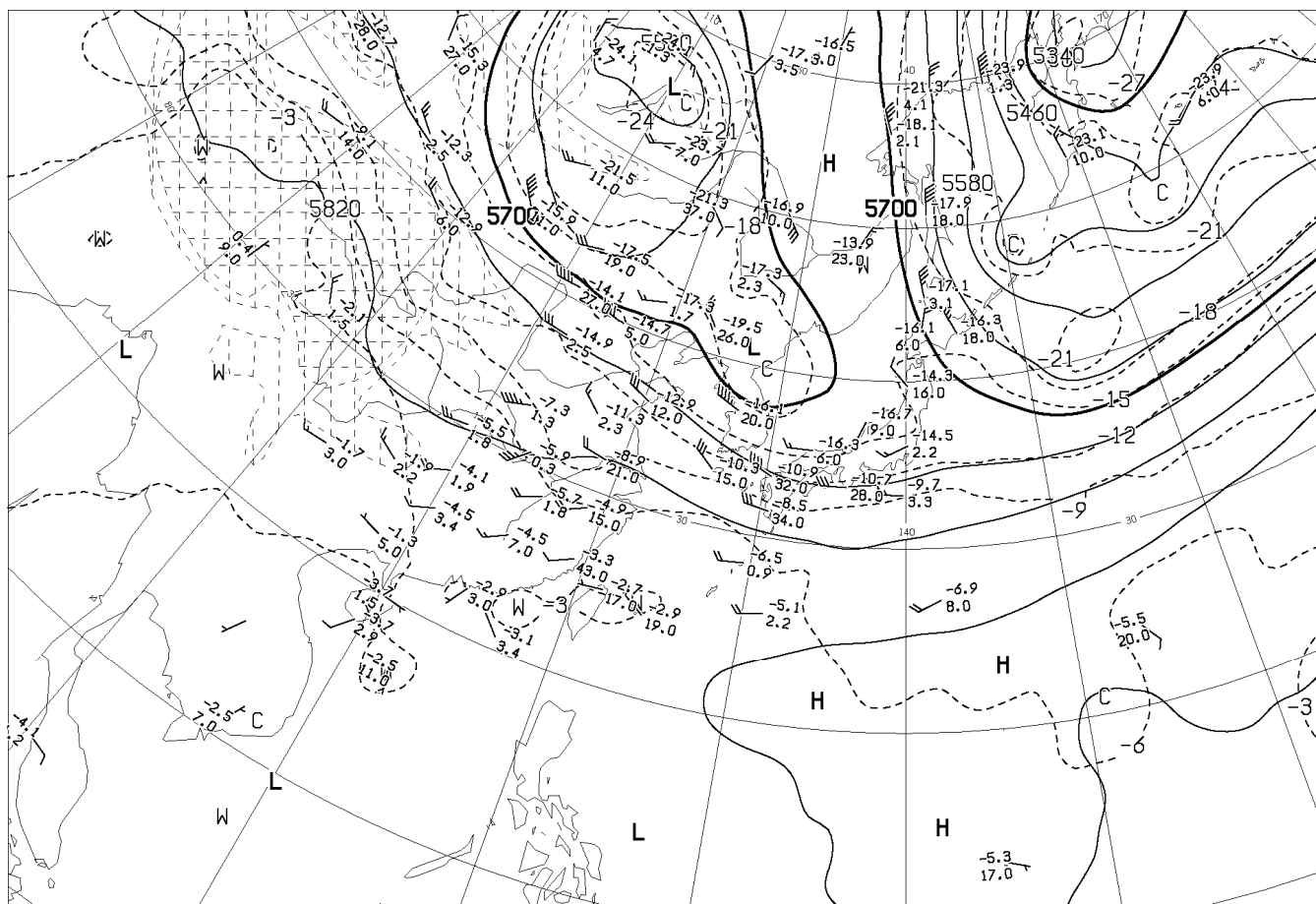
[AUPQ35] アジア 500hpa 300hpa 解析図

[AUPQ78] アジア 850hpa 700hpa 解析図

[AXFE578] 極東 850hpa 気温・風/700hpa 上昇流/500hpa 高度・渦度

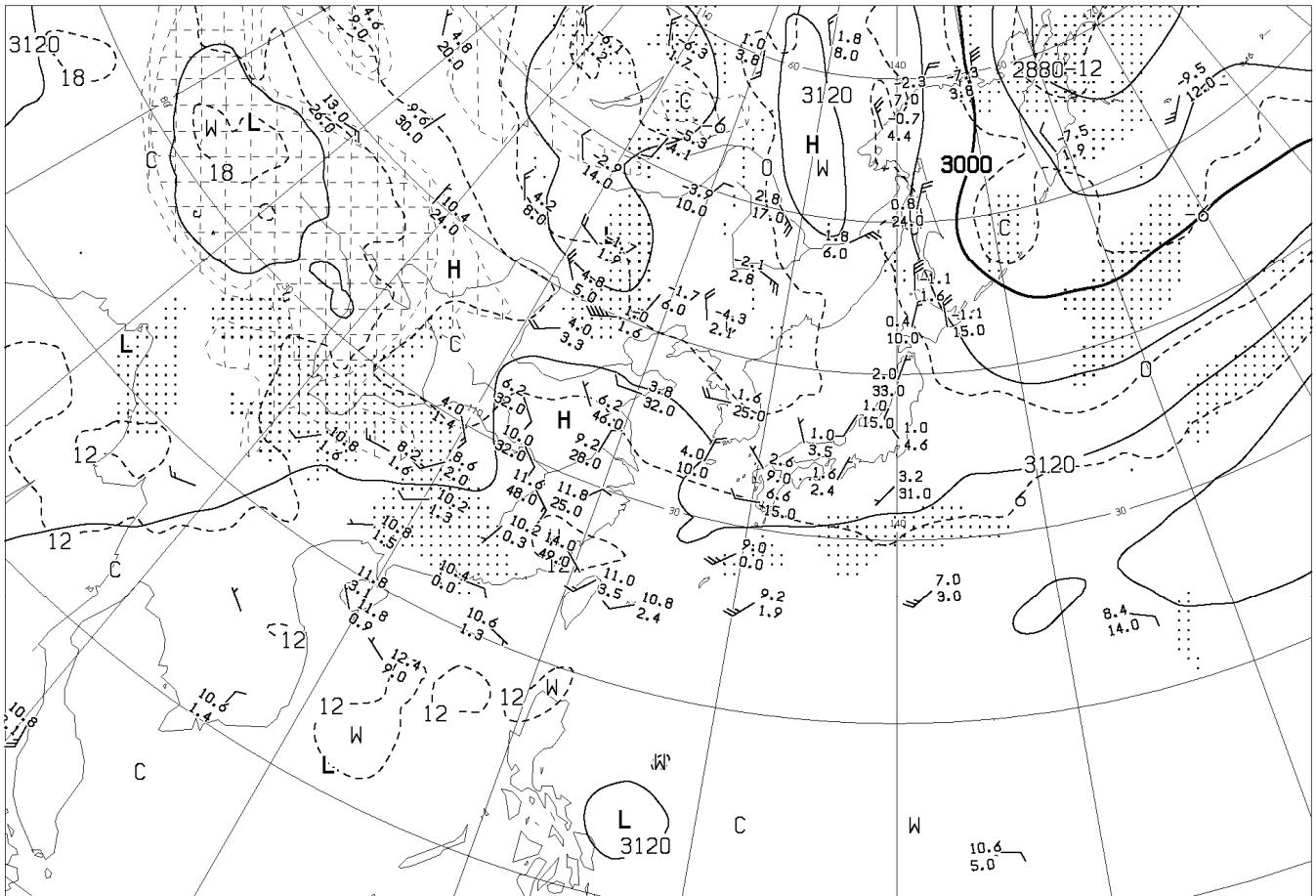


ANALYSIS 300hPa: HEIGHT(M), TEMP(°C), ISOTACH(KT)

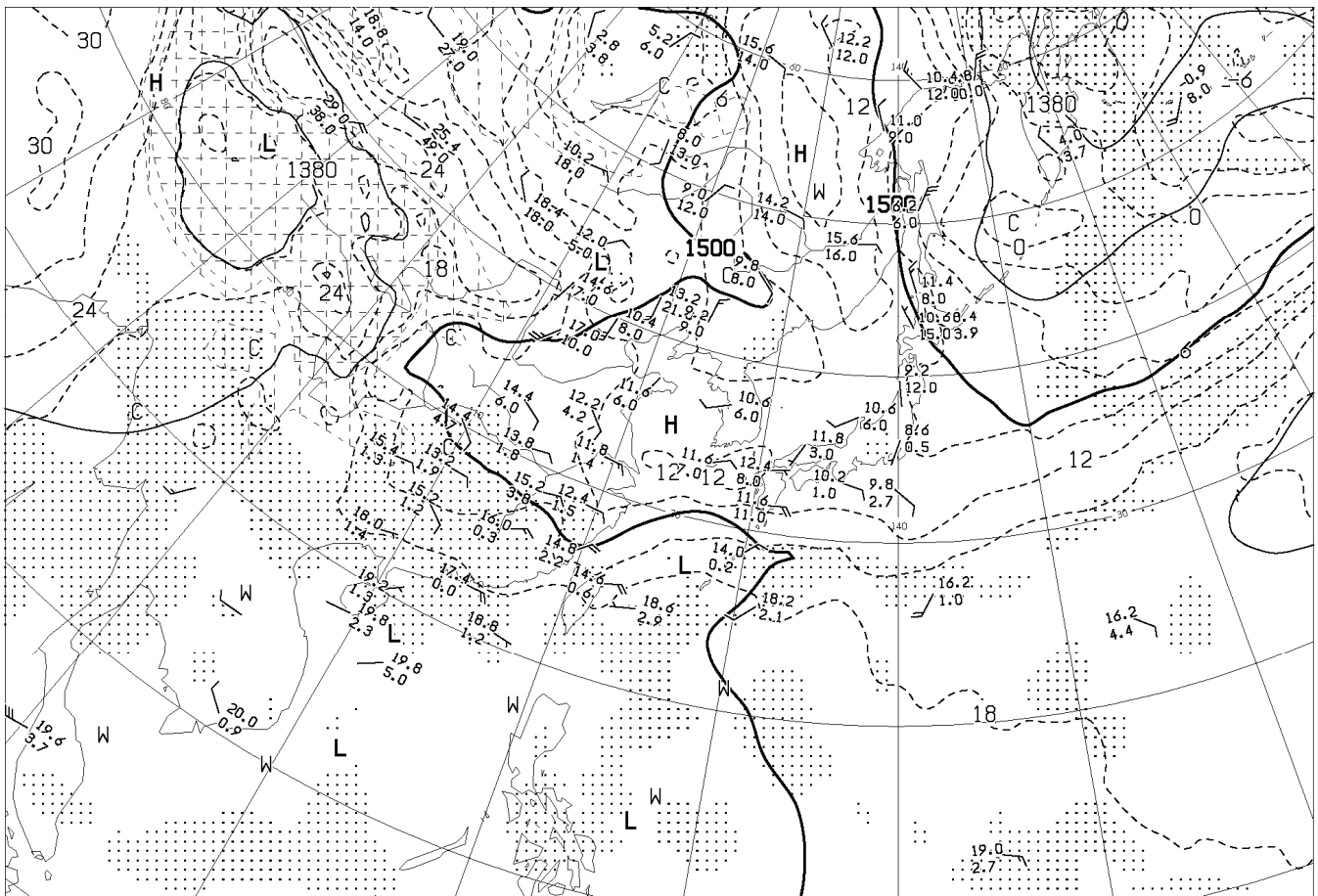


ANALYSIS 500hPa: HEIGHT(M), TEMP(°C)

AUPQ35 311200UTC MAY 2012



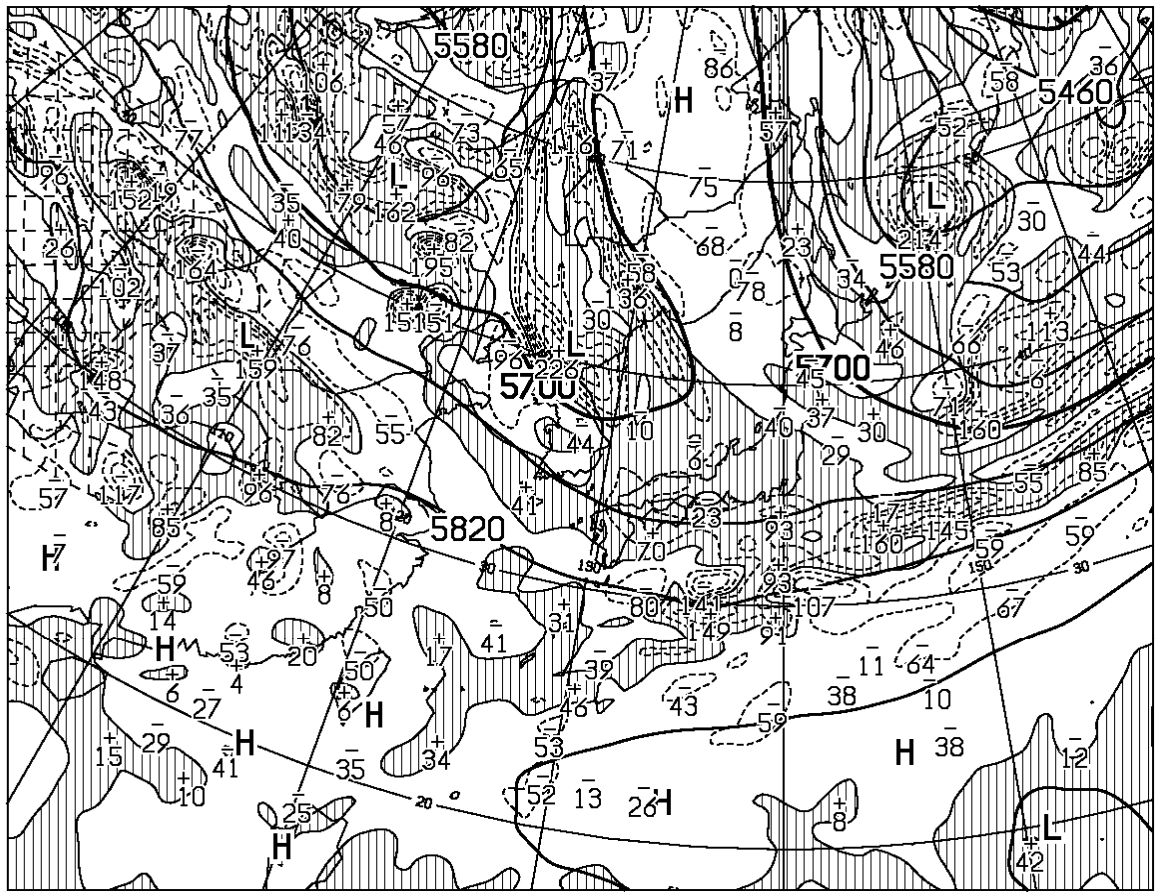
ANALYSIS 700hPa: HEIGHT(M), TEMP(°C), WET AREA::(T-TD<3°C)



ANALYSIS 850hPa: HEIGHT(M), TEMP(°C), WET AREA::(T-TD<3°C)

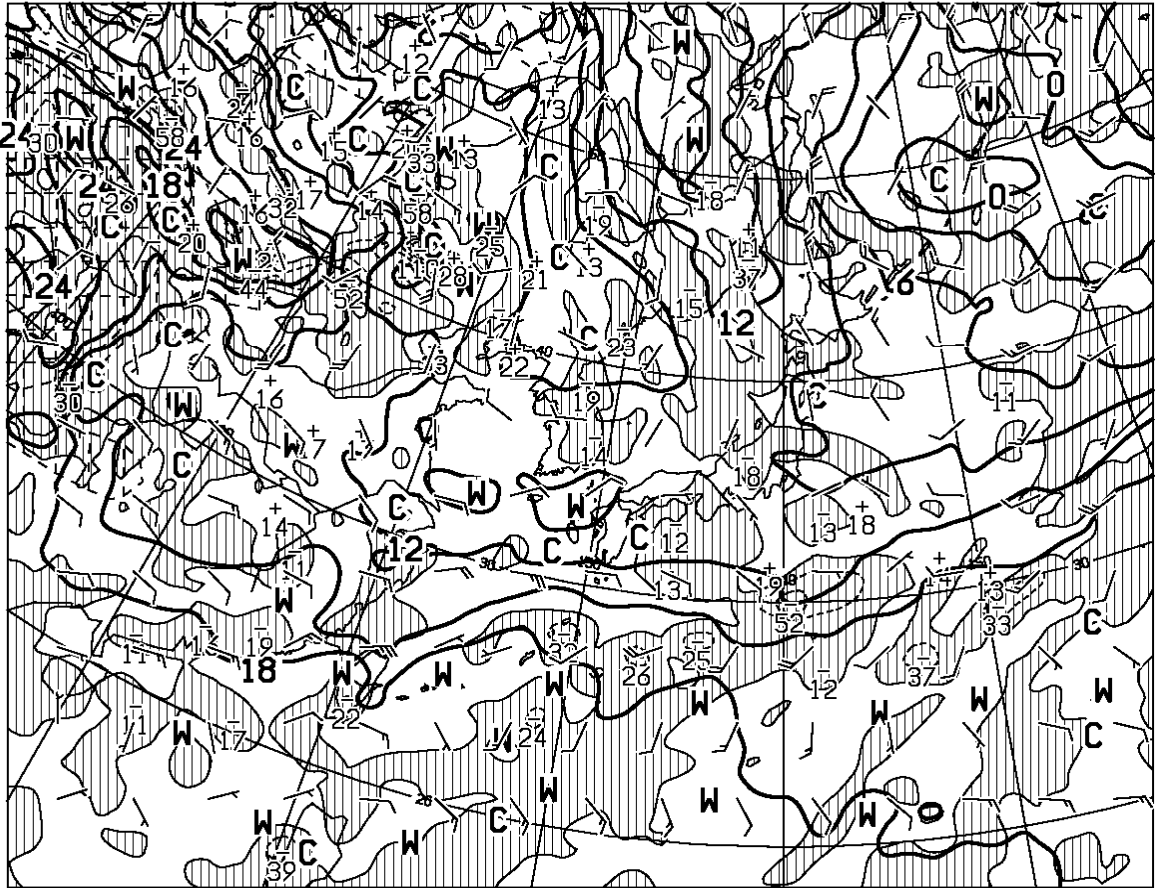
AUPQ78 311200UTC MAY 2012

Japan Meteorological Agency



T=00

HEIGHT (M), VORT (10\*\*x-6/SEC) AT 500hPa



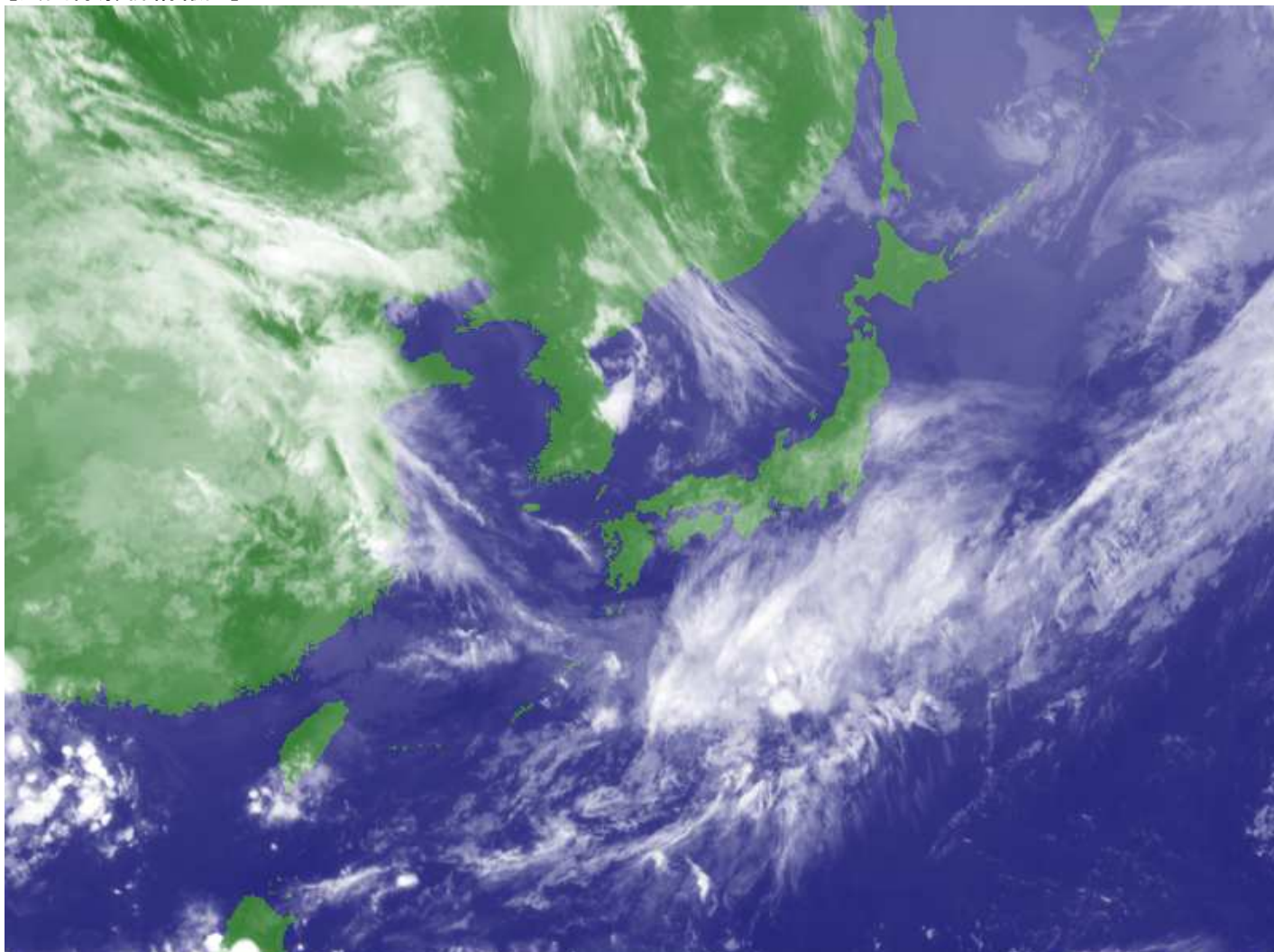
T=00

TEMP (C), WIND ARROW AT 850hPa  
P-VEL (hPa/H) AT 700hPa

AXFE578

311200UTC MAY 2012

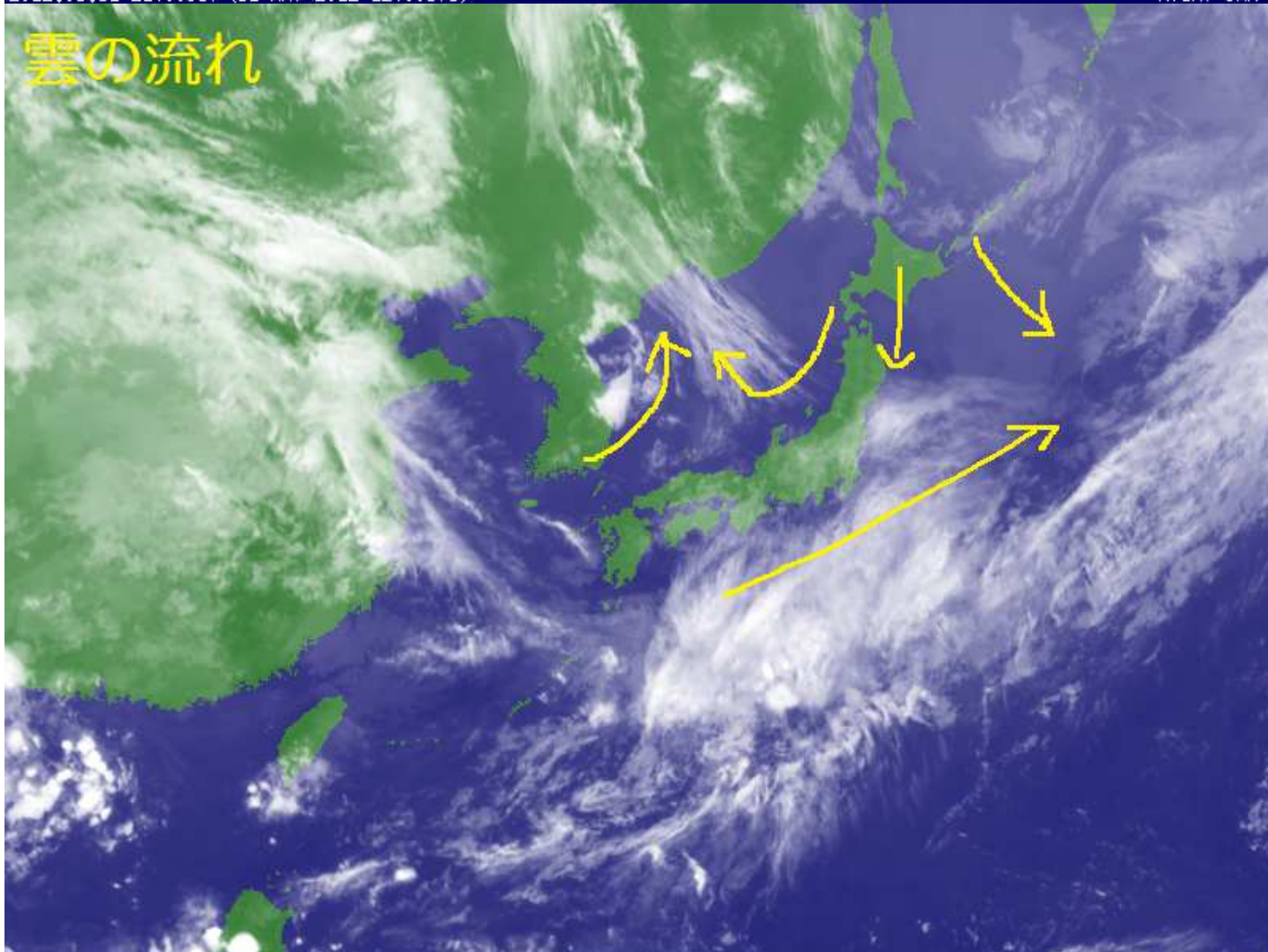
Japan Meteorological Agency



2012.05.31 21:00JST (31 MAY 2012 12:00UTC)

MTSAT JMA

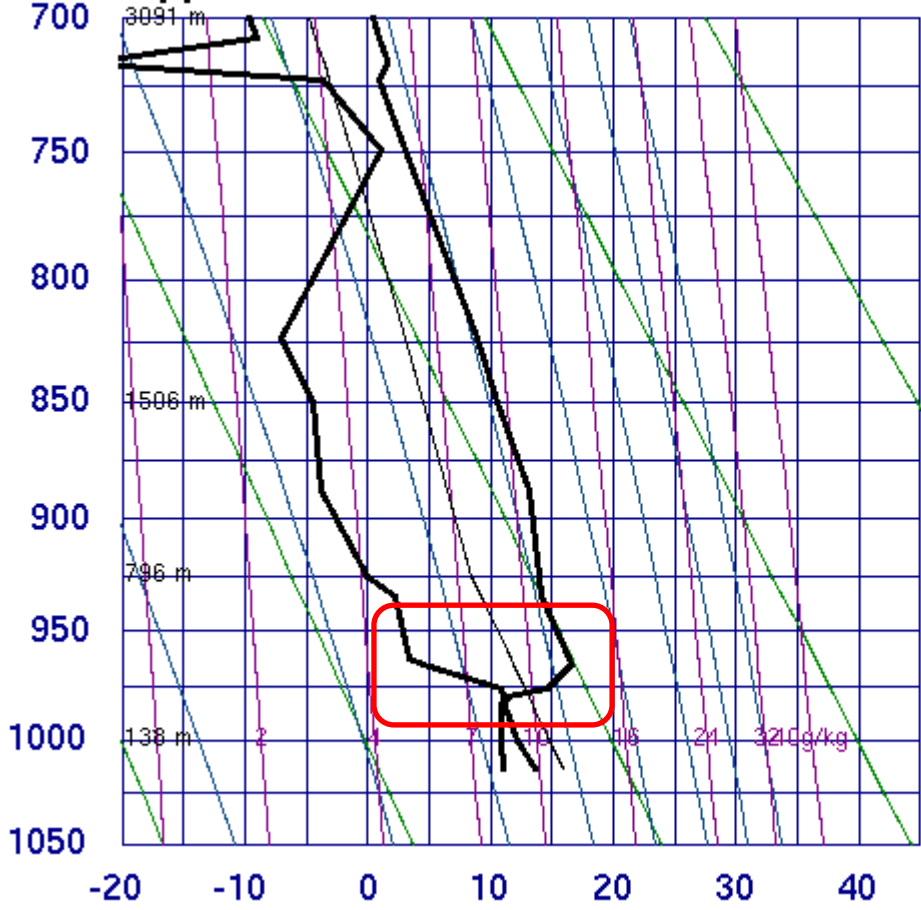
# 雲の流れ



2012.05.31 21:00JST (31 MAY 2012 12:00UTC)

MTSAT JMA

**47412 Sapporo**

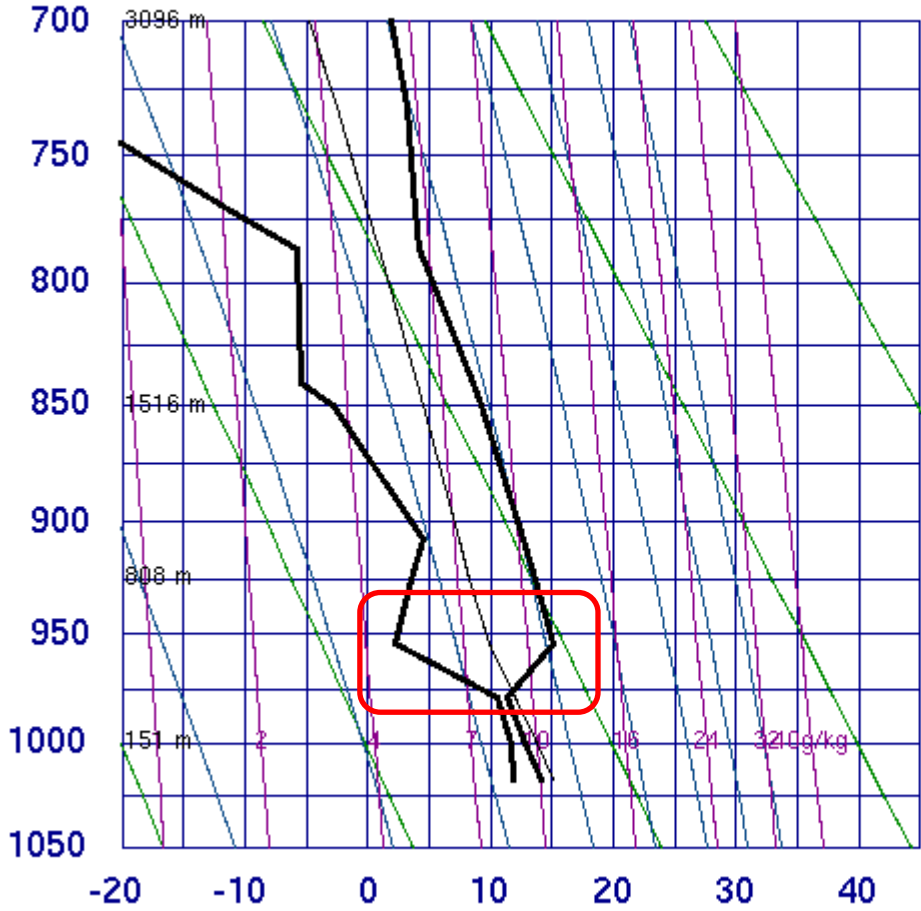


SLAT	43.05
SLON	141.33
SELV	26.00
SHOW	8.00
LIFT	6.87
LFTV	6.89
SWET	33.99
KINX	12.30
CTOT	11.70
VTOT	26.70
TOTL	38.40
CAPE	0.00
CAPV	0.00
CINS	0.00
CINV	0.00
EQLV	-9999
EQTV	-9999
LFCT	-9999
LFCV	-9999
BRCH	0.00
BRCV	0.00
LCLT	281.2
LCLP	920.6
MLTH	288.0
MLMR	7.54
THCK	5572.
PWAT	18.53

12Z 31 May 2012

University of Wyoming

**47582 Akita**

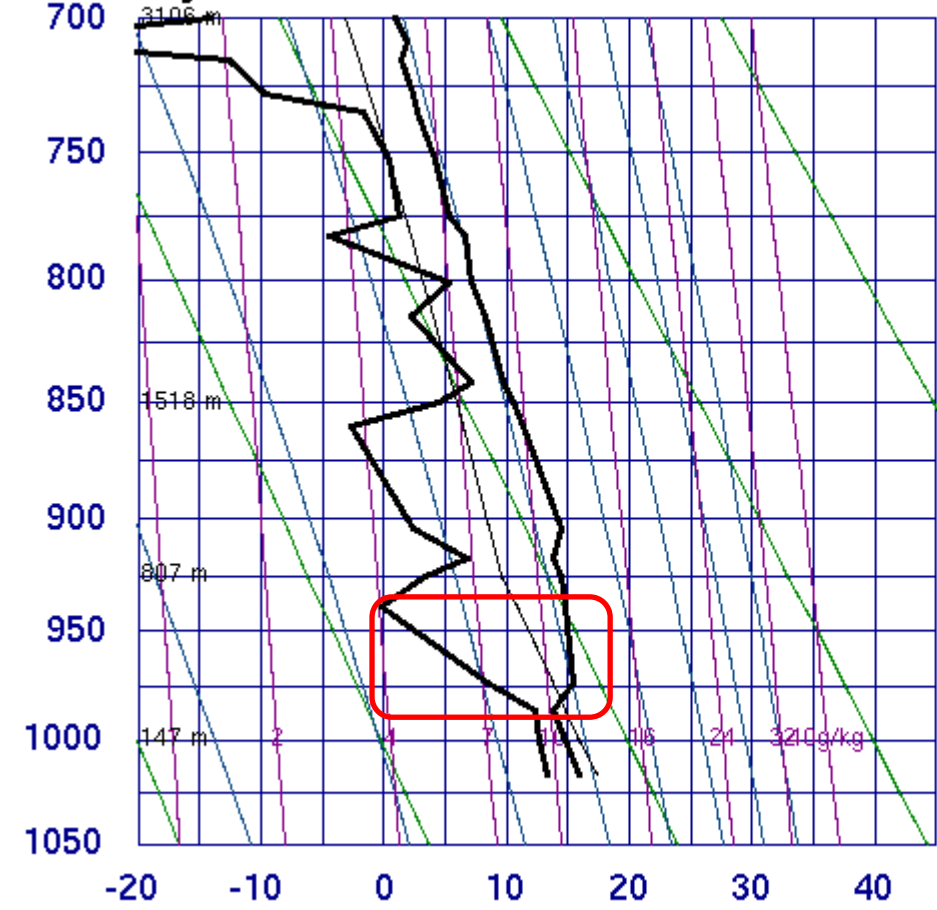


SLAT	39.71
SLON	140.10
SELV	7.00
SHOW	10.01
LIFT	8.70
LFTV	8.62
SWET	12.98
KINX	-12.3
CTOT	11.50
VTOT	23.50
TOTL	35.00
CAPE	0.00
CAPV	0.00
CINS	0.00
CINV	0.00
EQLV	-9999
EQTV	-9999
LFCT	-9999
LFCV	-9999
BRCH	0.00
BRCV	0.00
LCLT	282.3
LCLP	945.3
MLTH	286.9
MLMR	7.90
THCK	5569.
PWAT	15.09

12Z 31 May 2012

University of Wyoming

# 47600 Wajima



University of Wyoming

SLAT	37.38
SLON	136.90
SELV	14.00
SHOW	2.06
LIFT	4.14
LFTV	4.07
SWET	85.19
KINX	16.90
CTOT	21.30
VTOT	27.30
TOTL	48.60
CAPE	0.00
CAPV	0.00
CINS	0.00
CINV	0.00
EQLV	-9999
EQTV	-9999
LFCT	-9999
LFCV	-9999
BRCH	0.00
BRCV	0.00
LCLT	282.7
LCLP	924.5
MLTH	289.1
MLMR	8.31
THCK	5583.
PWAT	19.32

八方台付近から弥彦山を望むと、下層大気がきれいに成層状態になっていることを確認しました。ダクトの期待UP！





地デジテレビ受信状態 新潟県に居ながら石川県、秋田県のテレビがHD画質で受信できる状態でした。

