

実況

【実況・解析結果・考察】

本州以北は高気圧に覆われて、本州の日本海側や東北、北海道を中心によく晴れました。

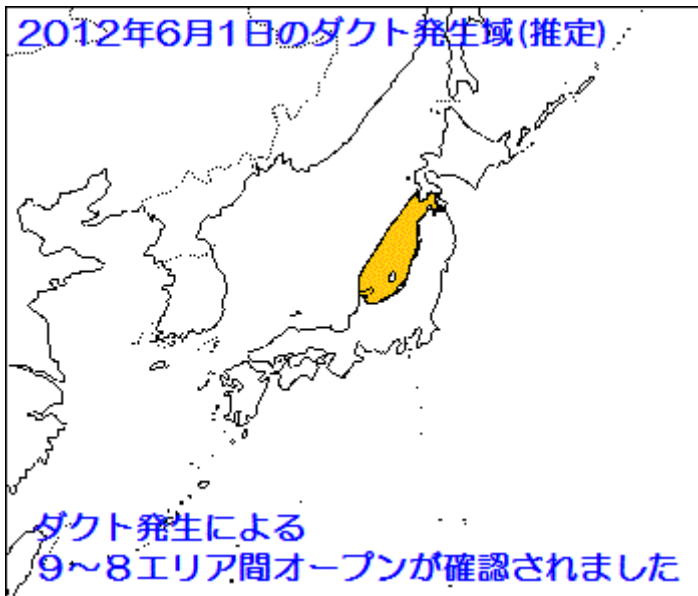
北海道を覆っていた寒気は東海上に抜けつつあります。

850hpa面の1,500m等高度線は北海道から三陸付近を縦断していてこの西側は高気圧の勢力圏になっていません。

850hpa面の9°Cの等温線は北海道から三陸沖を縦断していてこの西側で上空の気温が上昇しています。

日本海のアちこちで下降流域が解析されています。

以上から日本海を中心にダクト発生時がそろいやすくなったと判断します。



オープン情報

JK8UNI 函館市 長谷さんからの投稿情報

本日 2012/06/01 19:07 に、433.100MHZで、JH9XUK／9石川県 鹿島郡・中能登町移動局とJK8UNI／8 函館市移動と55・51で交信出来ました。

JH9XUK局は1/2λ(約30cm)のホイップ・JK8UNIは、5/8λ(約90cm)ホイップでした。

会社を引ける帰りモービルで、6mをワッチしオープンが無いまま、2mをワッチすると、普段聞こえていない144.880に、ジャンボさんのラグチュー。

信号が弱くローカルでは無い事を確認。

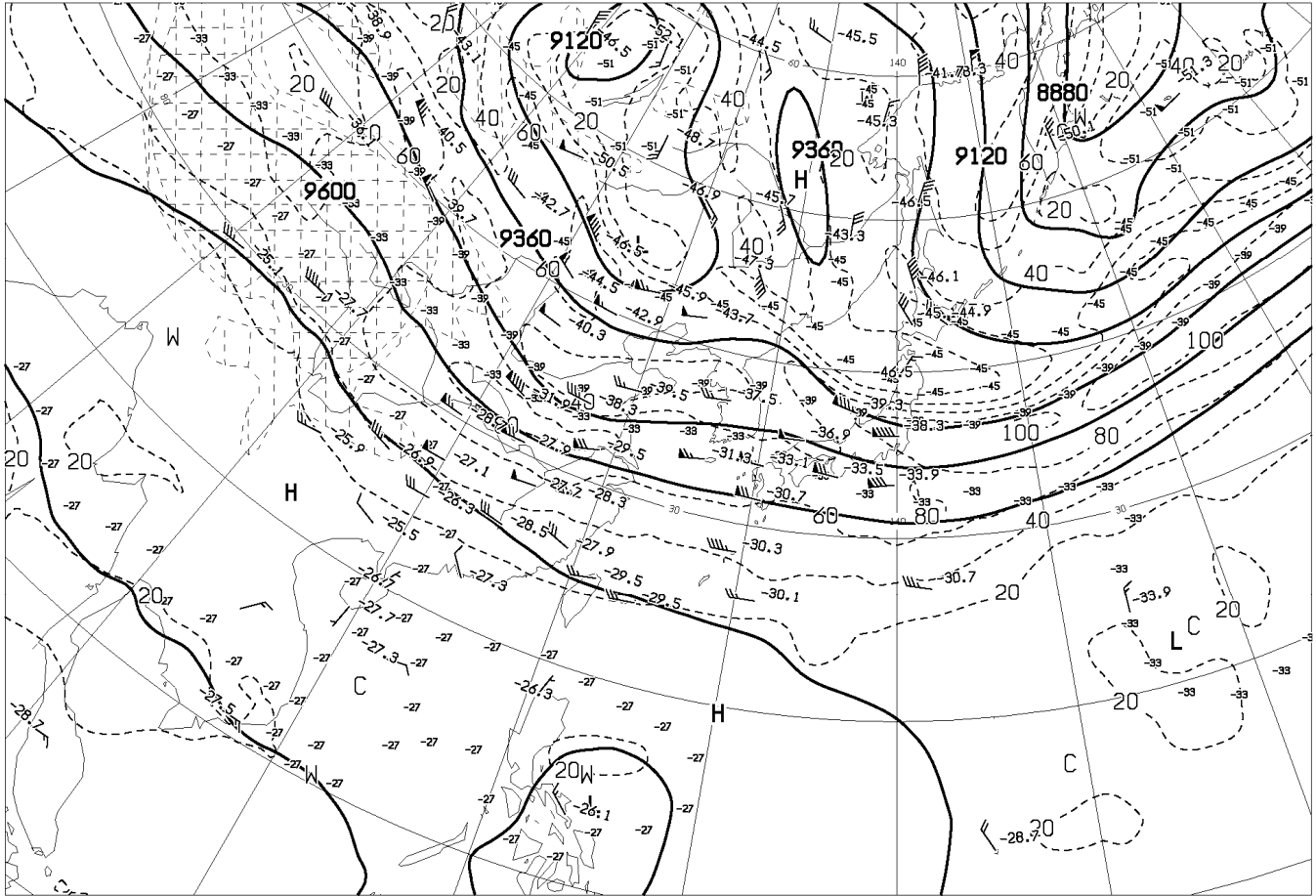
コール未確認のまま、数日来先輩のJJ8DIJ函館局が、「2mでは、開きそうで開かない。コールをもらっても、* * 9...やま...までは聞こえるんだけどね～」ただ「05/31の夜には430で、0・9と交信出来た」と、今朝のQSPを思い出し、430へ QSY、433.100にJH9XUK局のCQを確認交信成立。

その後は、2mで数局と交信。

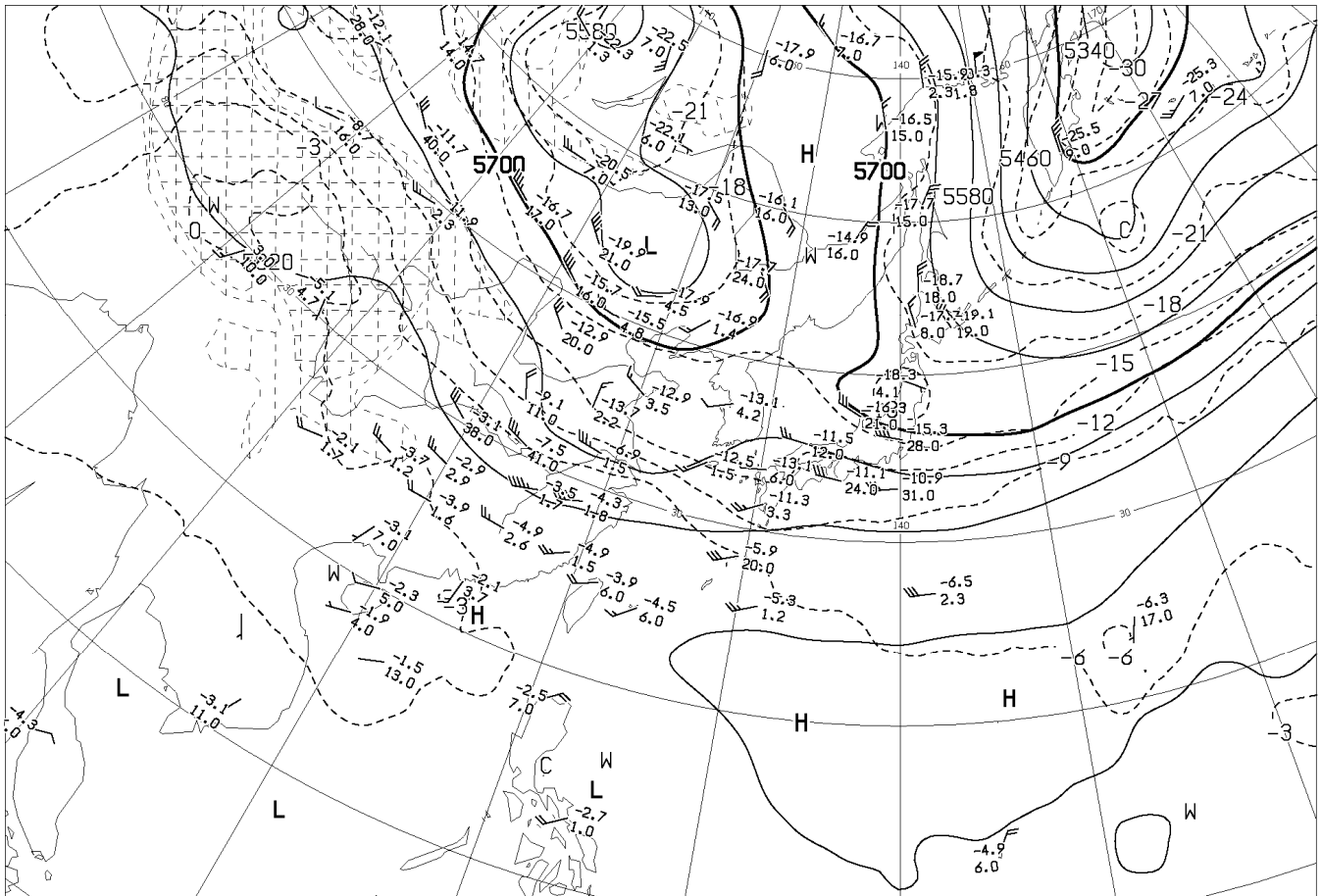
WXは、日中は殆ど快晴で気温も20°Cを超えるも、日没前からだんだんと、空一面のガスに蔽われ、交信を終え家路に付く頃には、車の窓にポタリ・ポタリと、水滴が付き始める様な上空のガスでした。

JH9XUK局さま、FBな交信有り難うございました。

[AUPQ35] アジア 500hpa 300hpa 解析図
 [AUPQ78] アジア 850hpa 700hpa 解析図
 [AXFE578] 極東 850hpa 気温・風/700hpa 上昇流/500hpa 高度・渦度



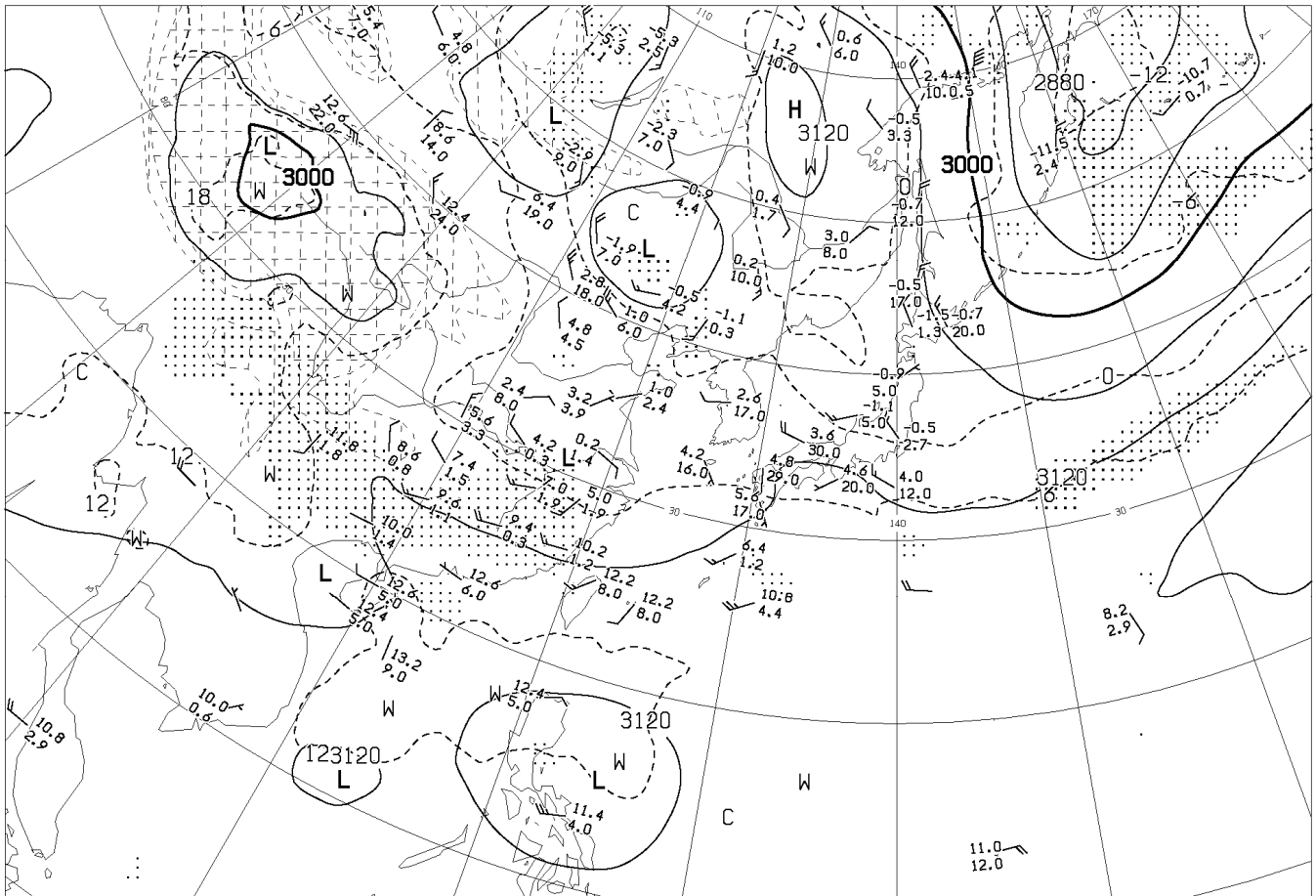
ANALYSIS 300hPa: HEIGHT(M), TEMP(°C), ISOTACH(KT)



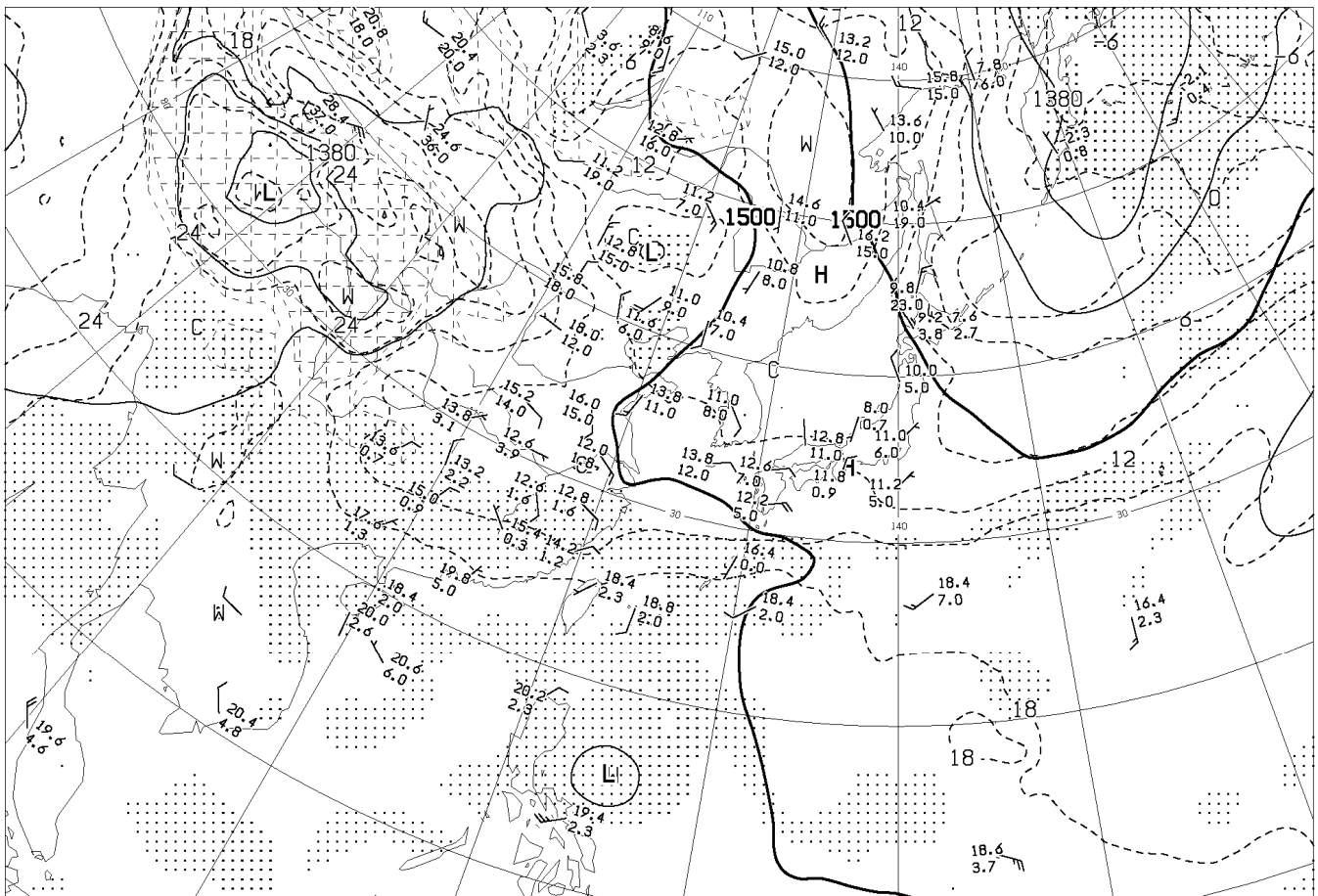
ANALYSIS 500hPa: HEIGHT(M), TEMP(°C)

AUPQ35 011200UTC JUN 2012

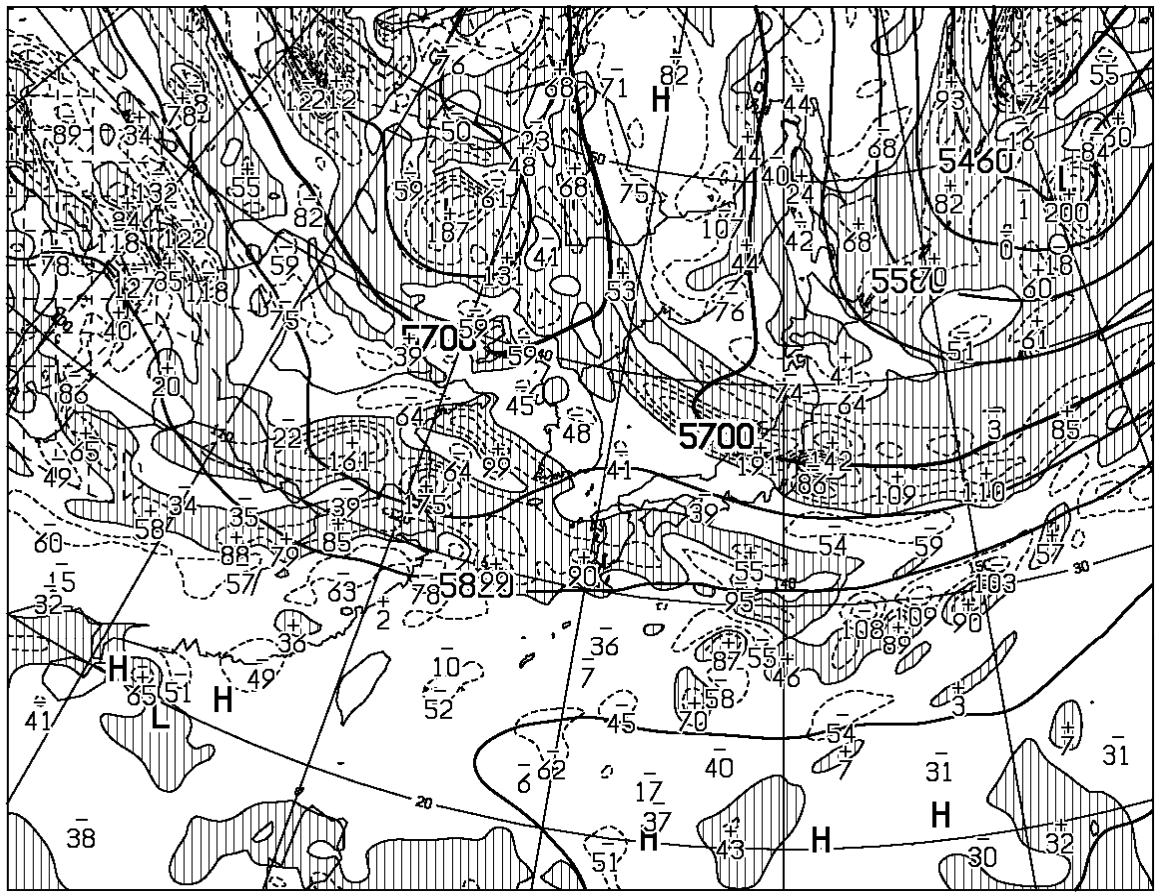
Japan Meteorological Agency



ANALYSIS 700hPa: HEIGHT(M), TEMP(°C), WET AREA::(T-TD<3°C)

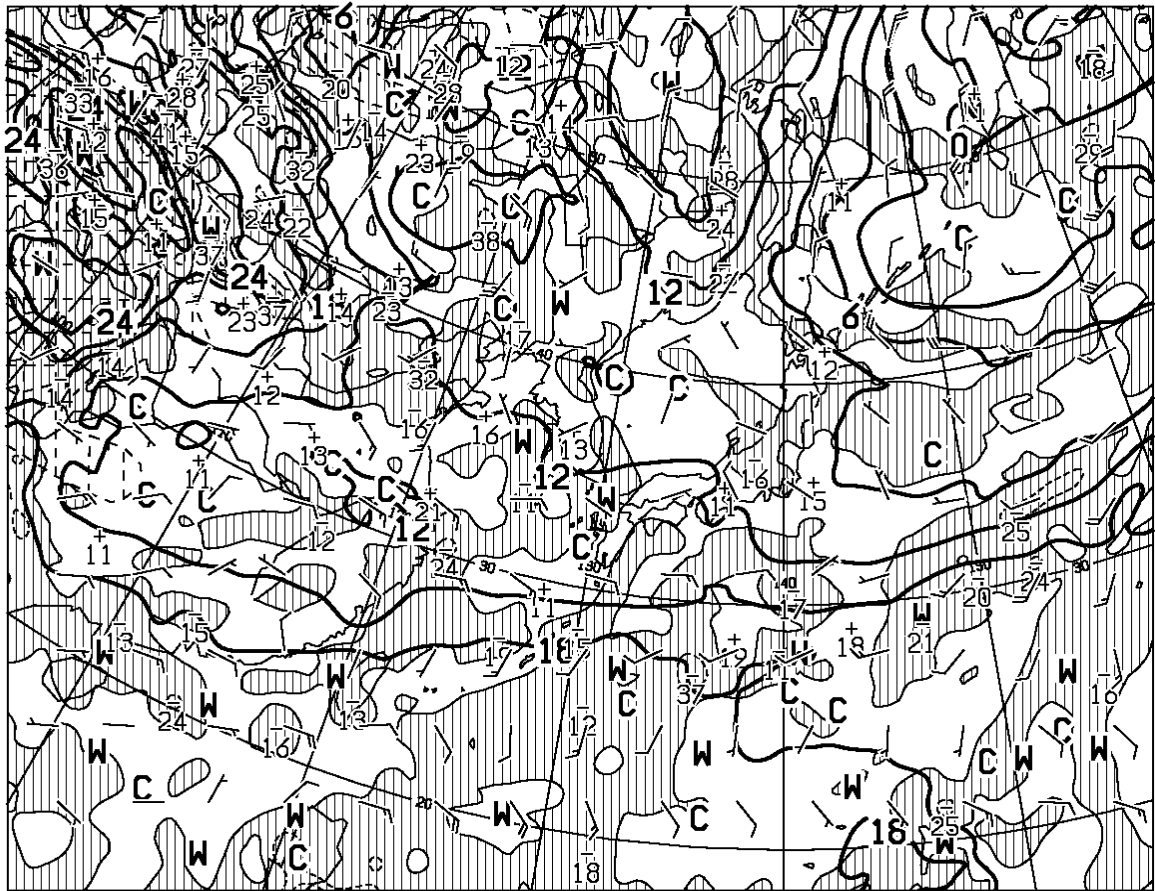


ANALYSIS 850hPa: HEIGHT(M), TEMP(°C), WET AREA::(T-TD<3°C)



T=00

HEIGHT (M), VORT (10**x-6/SEC) AT 500hPa



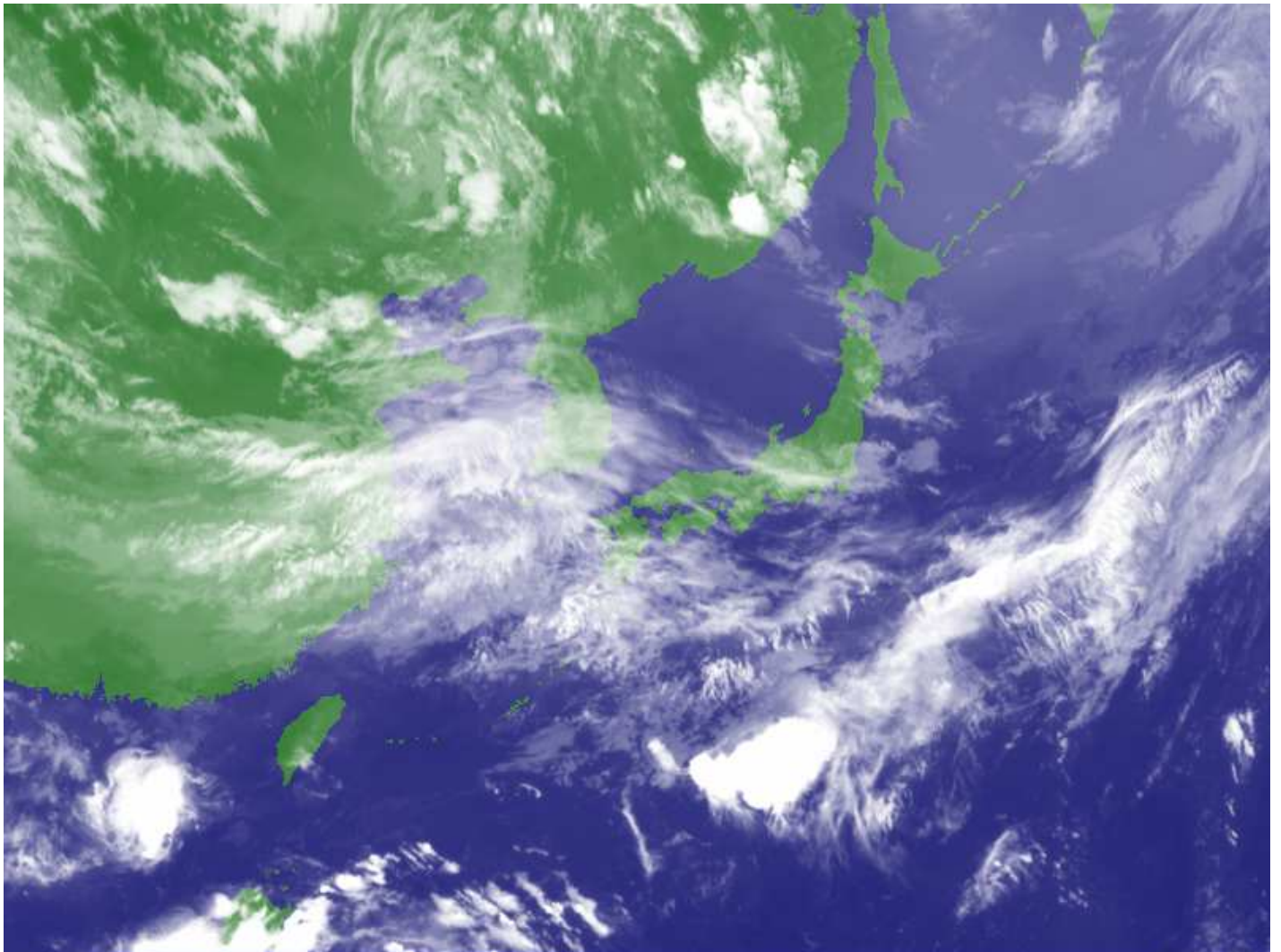
T=00

TEMP (C), WIND ARROW AT 850hPa
P-VEL (hPa/H) AT 700hPa

AXFE578

011200UTC JUN 2012

Japan Meteorological Agency

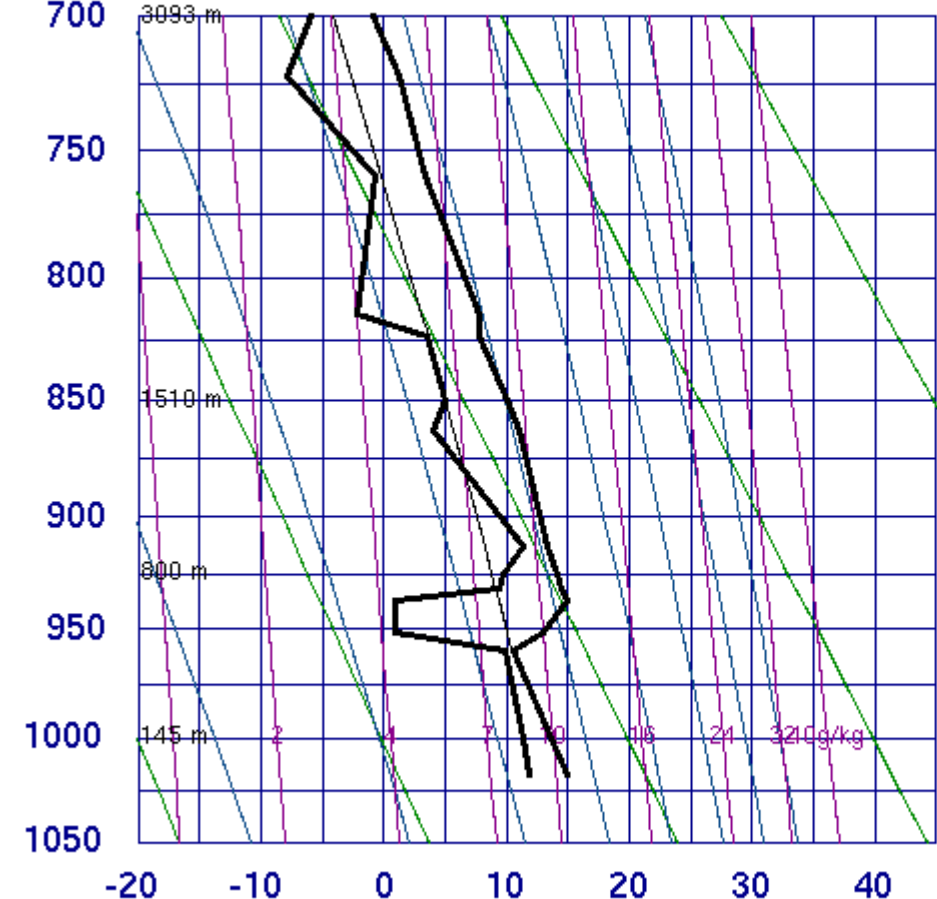


2012.06.01 21:00JST (01 JUN 2012 12:00UTC)

MTSAT JMA

[エマグラム など]

47582 Akita

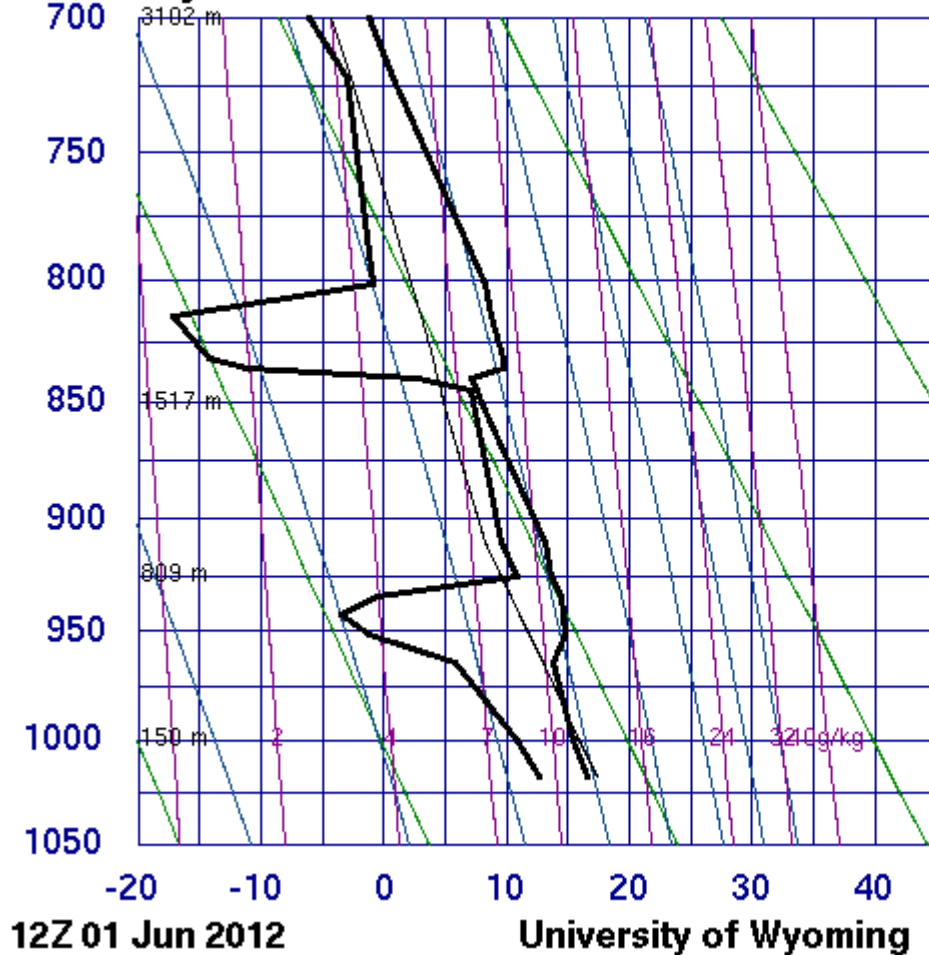


↗	SLAT	39.71
	SLON	140.10
	SELV	7.00
	SHOW	0.56
	LIFT	3.90
	LFTV	3.90
○	SWET	135.0
	KINX	28.30
	CTOT	23.30
	VTOT	28.30
	TOTL	51.60
┌	CAPE	0.00
	CAPV	0.00
	CINS	0.00
	CINV	0.00
└	EQLV	-9999
	EQTV	-9999
	LFCT	-9999
	LFCV	-9999
	BRCH	0.00
	BRCV	0.00
┌	LCLT	283.5
	LCLP	959.9
	MLTH	286.8
	MLMR	8.32
	THCK	5555.
	PWAT	25.31

12Z 01 Jun 2012

University of Wyoming

47600 Wajima



SLAT	37.38
SLON	136.90
SELV	14.00
SHOW	2.04
LIFT	6.07
LFTV	5.92
SWET	127.6
KINX	26.60
CTOT	23.60
VTOT	24.30
TOTL	47.90
CAPE	0.00
CAPV	0.00
CINS	0.00
CINV	0.00
EQLV	-9999
EQTV	-9999
LFCT	-9999
LFCV	-9999
BRCH	0.00
BRCV	0.00
LCLT	280.7
LCLP	901.7
MLTH	289.1
MLMR	7.41
THCK	5560.
PWAT	20.15

12Z 01 Jun 2012

University of Wyoming

函館山ライブカメラ (左 8:00、右 18:00)



パノラマカメラ 函館山 12/06/01 07:58

パノラマカメラ 函館山 12/06/01 17:58