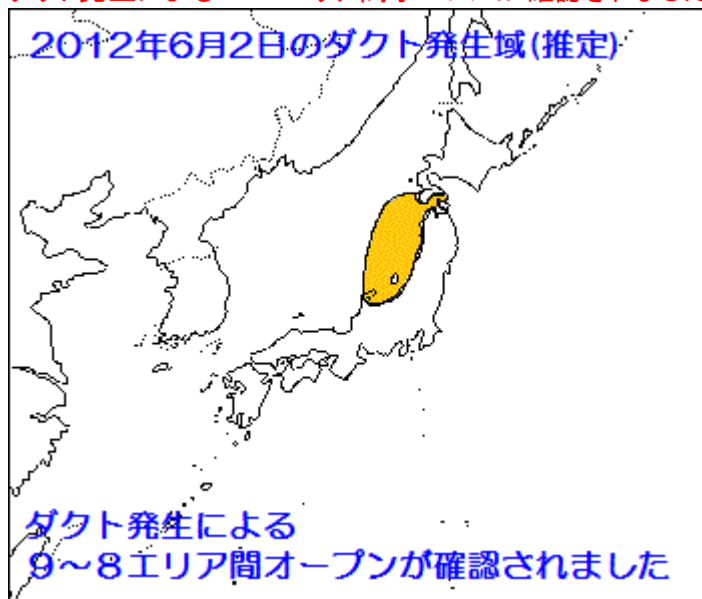


【実況・解析結果・考察】

ダクト発生による9～8エリア間オープンが確認されました。



6月2日 JGOTEV 早朝移動運用結果

すべて新潟県内局で特記事項なし

レピータワッチ

439.72 JP7YDY 秋田県秋田市 RS59

439.14 JR8VS 北海道北斗市 RS53



ダクト発生時にはカーナビのテレビでもハイビジョン画質でよく見える県外の地デジテレビ



6月2日 JG0TEV 午後移動運用結果

- 14:09 JA7ZL(秋田県秋田市)-JG0TEV/0(新潟県柏崎市椎谷) RS57-59
 14:52 JN7RGC/7(秋田県山本郡八峰町)-JG0TEV/0(新潟県柏崎市椎谷) RS59-57
 15:18 JG1IOX/8(北海道苫小牧市モバイル)-JG0TEV/0(新潟県柏崎市椎谷) RS57-マルチ5
 439.14 JR8VS 北海道北斗市レピータを中継しての交信
 JG1IOX/8 モービル走行モービルホイップ
 15:49 JA9SPJ/7(秋田県男鹿市寒風山)-JG0TEV/0(新潟県柏崎市椎谷) RS59-59
 15:58 JO7UIT/7(秋田県山本郡八峰町)-JG0TEV/0(新潟県柏崎市椎谷) RS59-59
 16:07 JG1IOX/8(北海道白老郡白老町)-JG0TEV/0(新潟県柏崎市椎谷) RS58-56
 439.14 JR8VS 北海道北斗市レピータを中継しての交信
 16:22 JM7BWU(秋田県秋田市)-JG0TEV/0(新潟県柏崎市椎谷) RS59-59
 16:24 JM7BWU(秋田県秋田市)-JG0TEV/0(新潟県柏崎市椎谷) RS59-51
 JG0TEV/0 ハンディC501,280mW,ロッドアンテナでの交信
 レピータワッチ
 439.66 JR8WW 北海道北斗市 RS56
 439.72 JP7YDY 秋田県秋田市 RS59
 439.14 JR8VS 北海道北斗市 RS59



6月2日 JG0TEV 夜の移動運用結果

20:57 JM7BWU(秋田県秋田市)-JG0TEV/0(新潟県柏崎市椎谷) RS59-59

21:00 JM7BWU(秋田県秋田市)-JG0TEV/0(新潟県柏崎市椎谷) RS59-56

JG0TEV/0 ハンディ STANDARD C501,280mW,ロッドアンテナ DIAMOND RH-770 での交信

21:01 JM7BWU(秋田県秋田市)-JG0TEV/0(新潟県柏崎市椎谷) RS57-59

JM7BWU ハンディ KENWOOD TH-F7,500mW,付属ホイップアンテナでの交信

21:10 JR7NKH(秋田県秋田市)-JG0TEV/0(新潟県柏崎市椎谷) RS58-58

レピータワッチ

439.14 JR8WW 北海道北斗市 RS53

439.72 JP7YDY 秋田県秋田市 RS59

北日本を中心に高気圧に覆われました。

850hpa 面の 1,500m 等高度線は沿海州付近まで達して日本海はリッジになっています。札幌、秋田、輪島の湿数はいずれも 10°C以上となっていて上空に乾燥空気の流れ込みが確認できます。

850hpa 面の 9°Cの等温線は北海道東部を縦断しているだけで、北海道西部や本州付近は 9°C以上になっています。

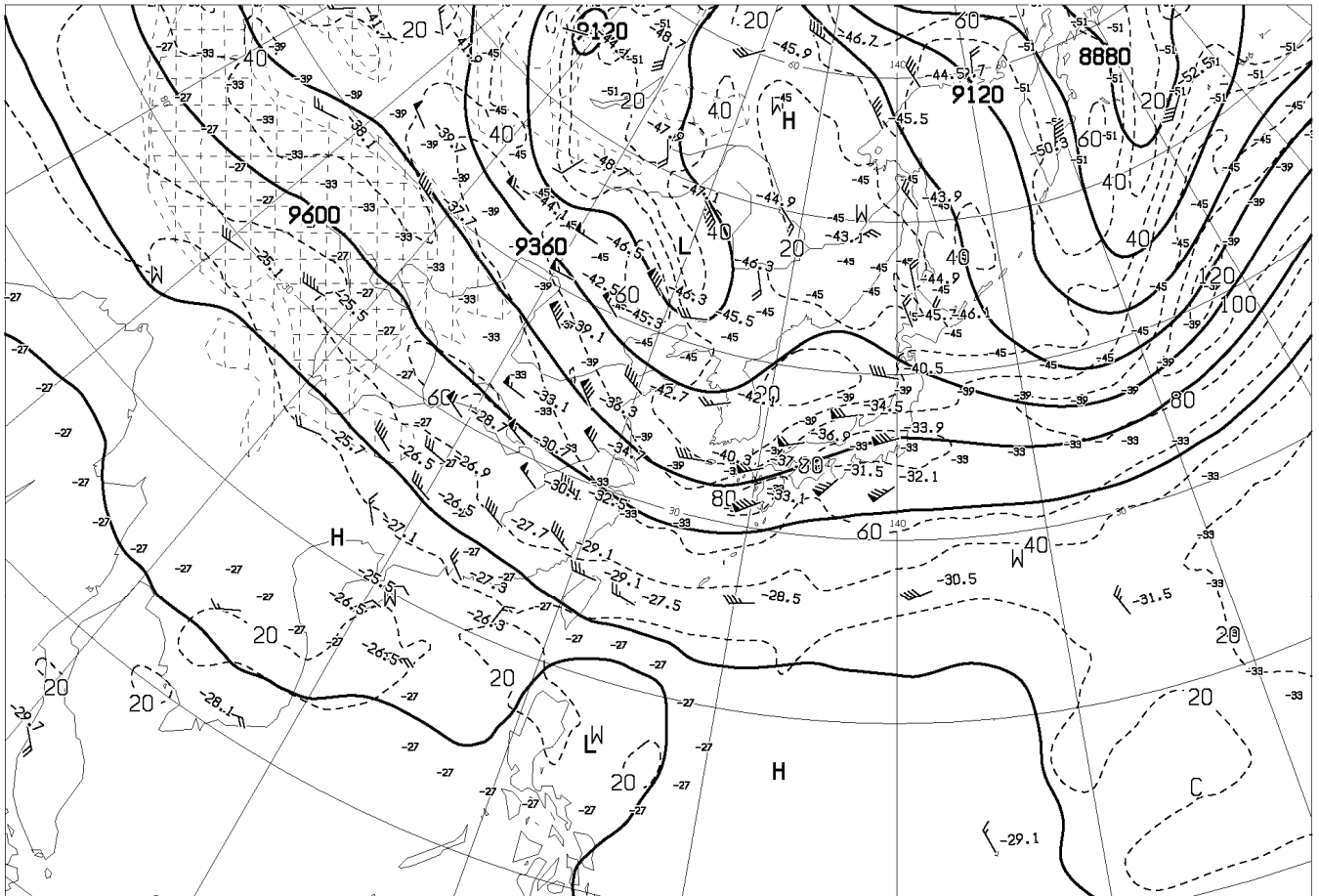
500hpa 面解析図から日本海北部で負渦度領域、日本海の広い範囲で下降流域になっています。

以上から、昨日に続いてダクト発生条件はそろいやすかったと判断します。

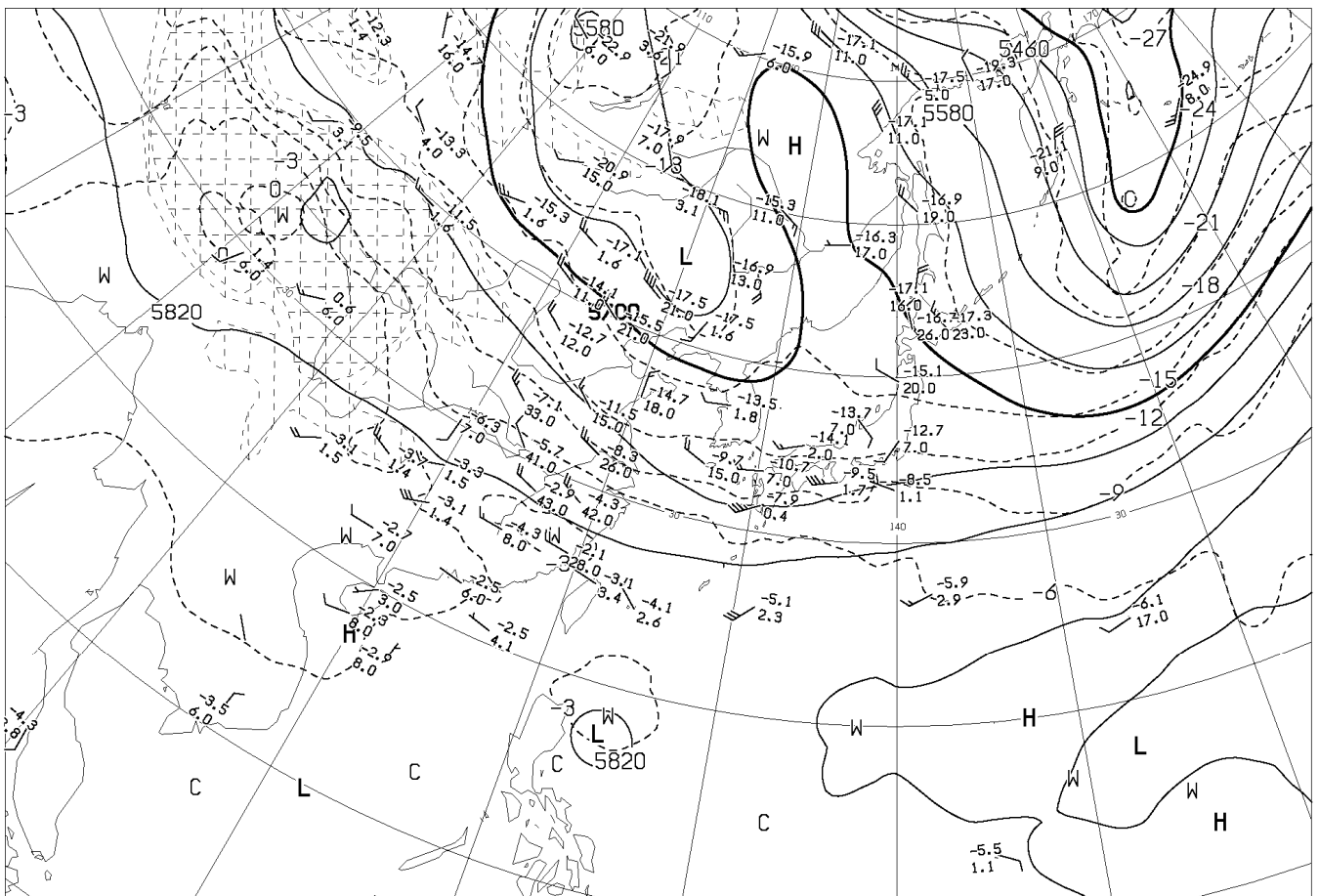
[AUPQ35] アジア 500hpa 300hpa 解析図

[AUPQ78] アジア 850hpa 700hpa 解析図

[AXFE578] 極東 850hpa 気温・風/700hpa 上昇流/500hpa 高度・渦度



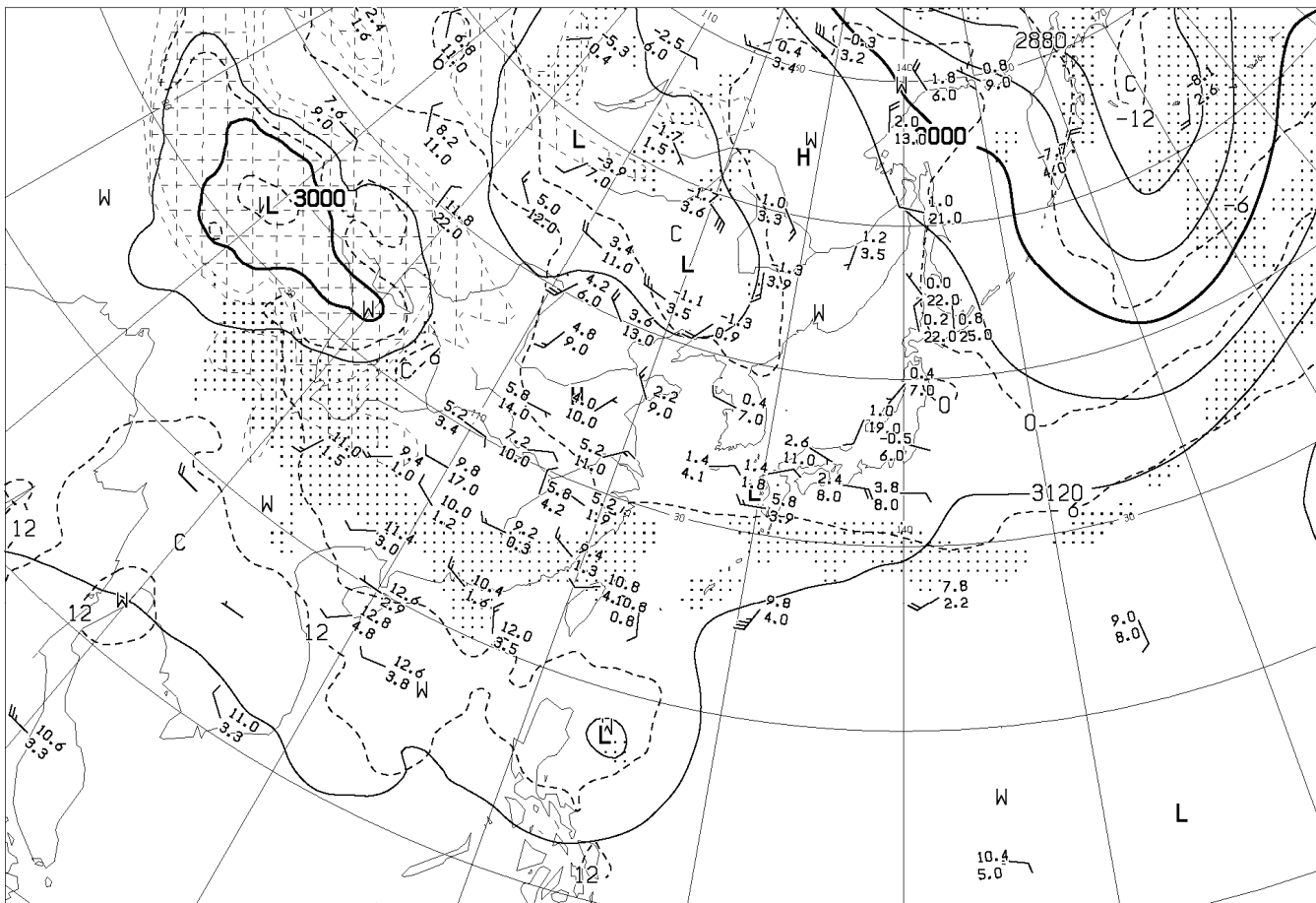
ANALYSIS 300hPa: HEIGHT(M), TEMP(°C), ISOTACH(KT)



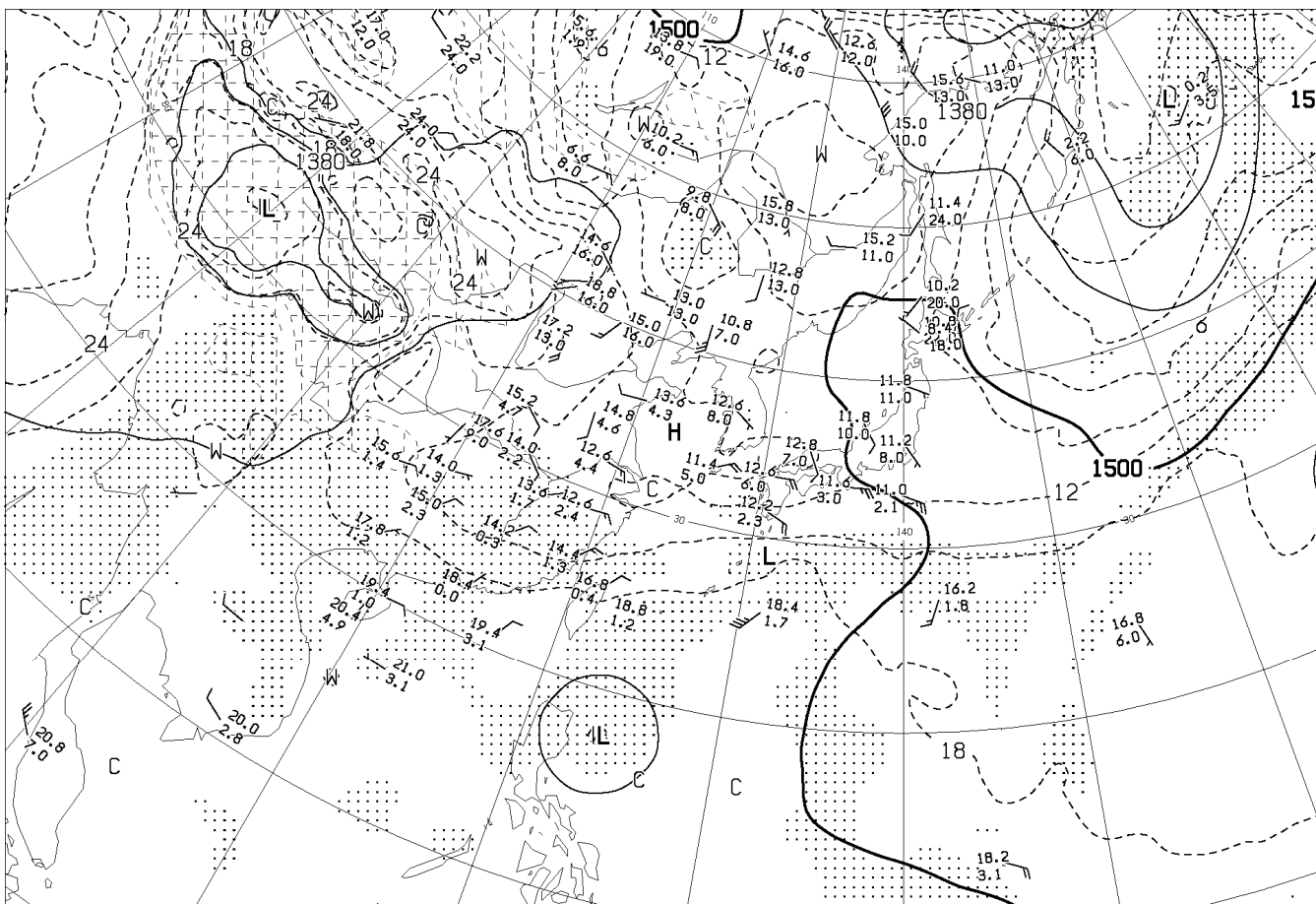
ANALYSIS 500hPa: HEIGHT(M), TEMP(°C)

AUPQ35 021200UTC JUN 2012

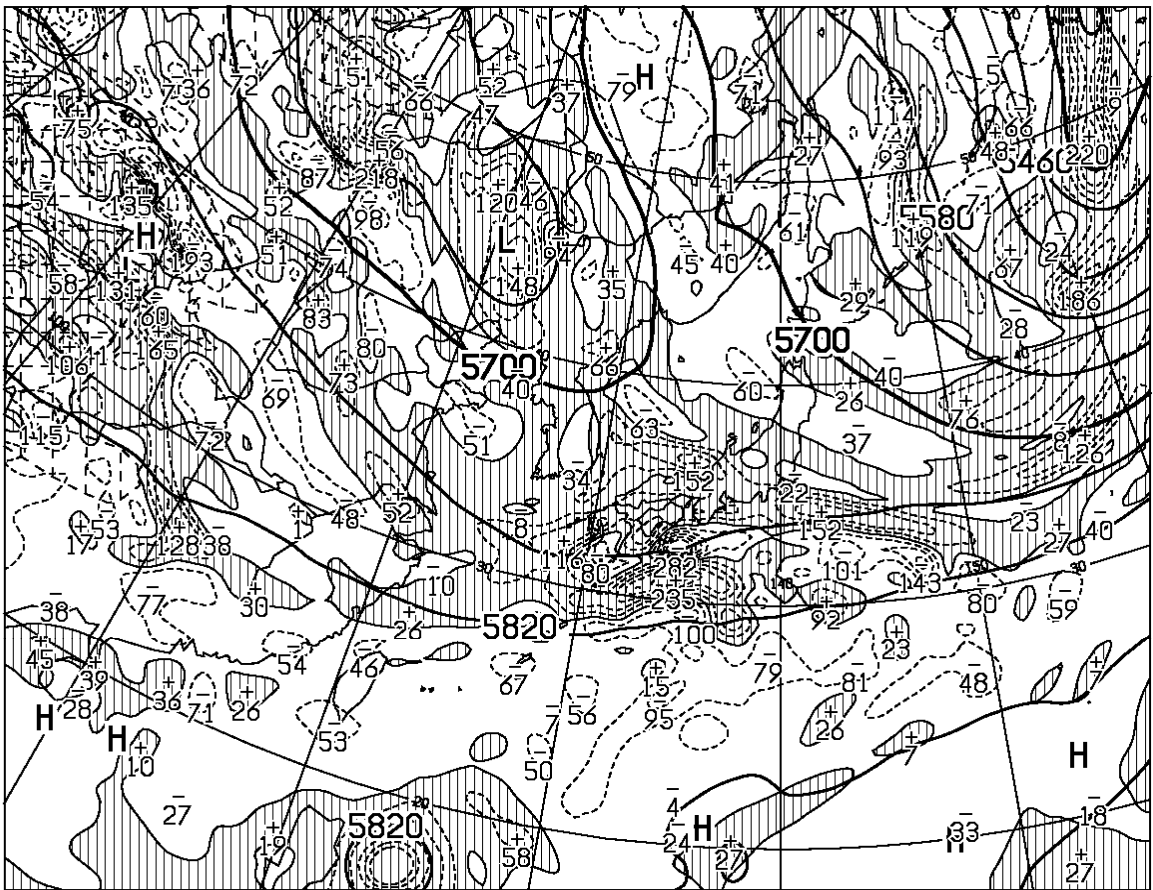
Japan Meteorological Agency



ANALYSIS 700hPa: HEIGHT(M), TEMP(°C), WET AREA::(T-TD<3°C)

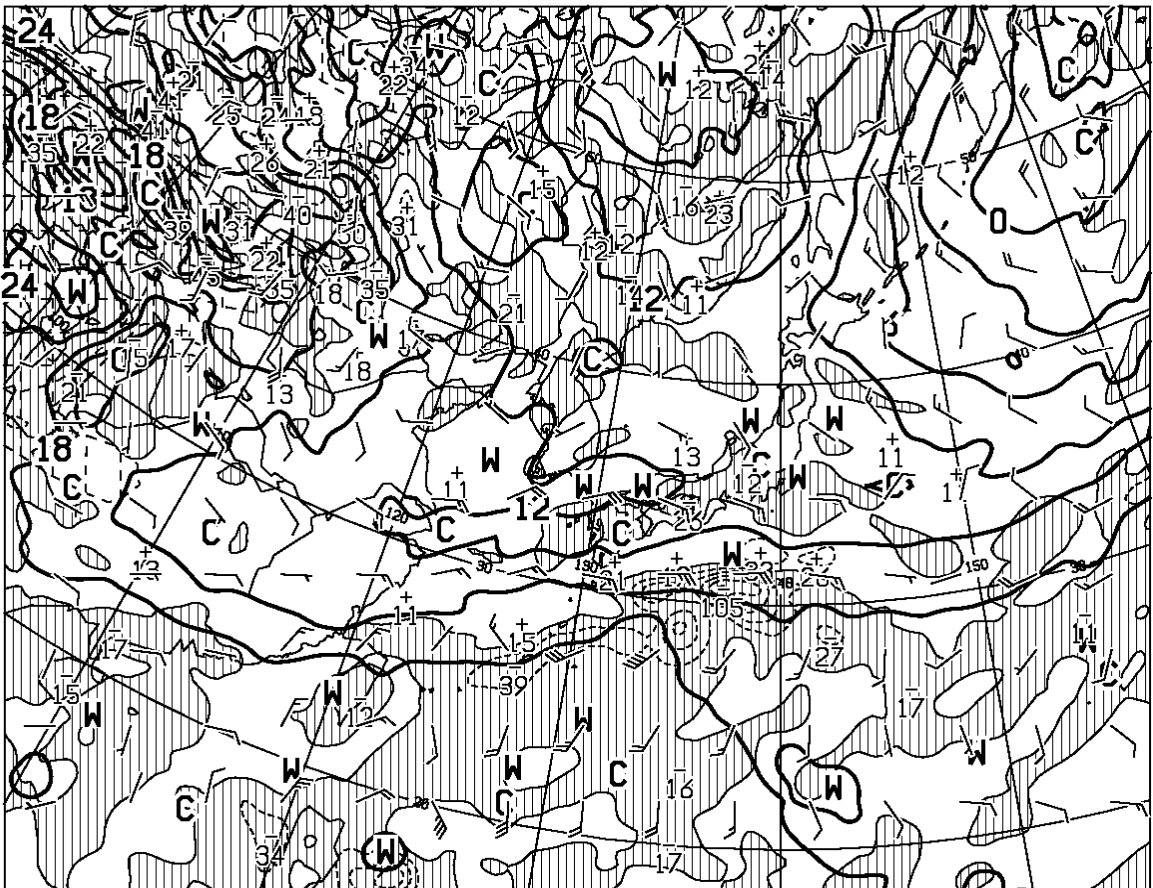


ANALYSIS 850hPa: HEIGHT(M), TEMP(°C), WET AREA::(T-TD<3°C)



T=00

HEIGHT (M), VORT(10** \times -6/SEC) AT 500hPa



T=00

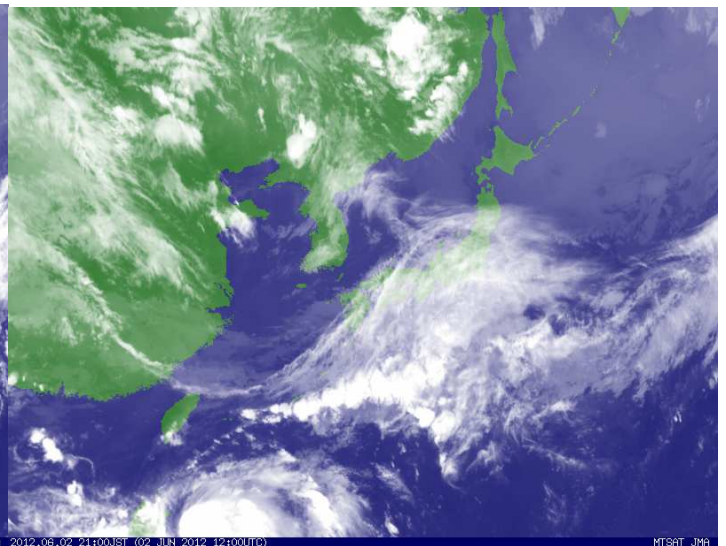
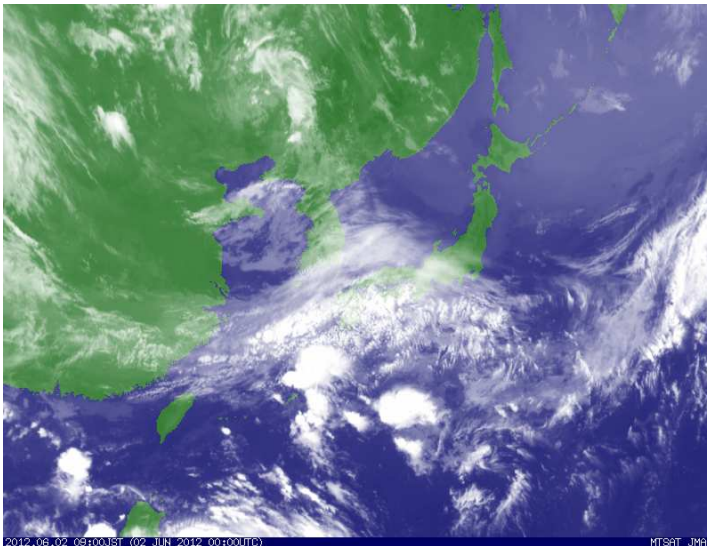
TEMP(C), WIND ARROW AT 850hPa
P-VEL (hPa/h) AT 700hPa

AXFE578

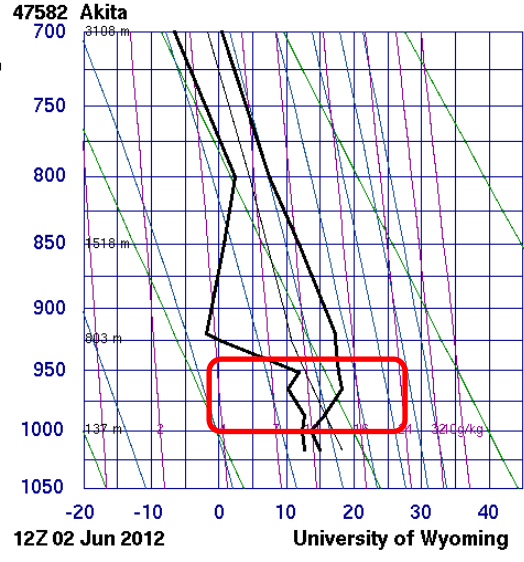
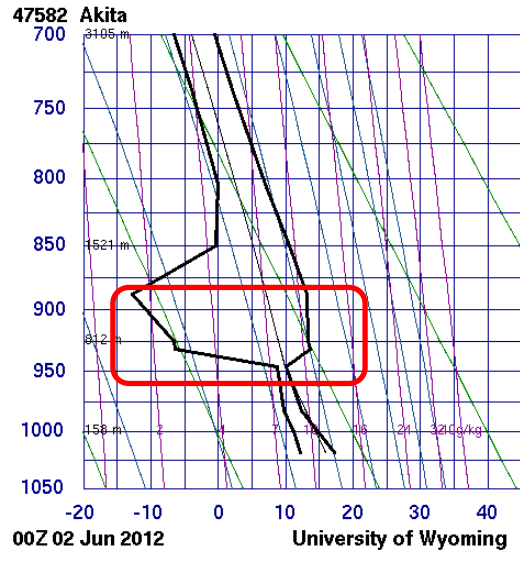
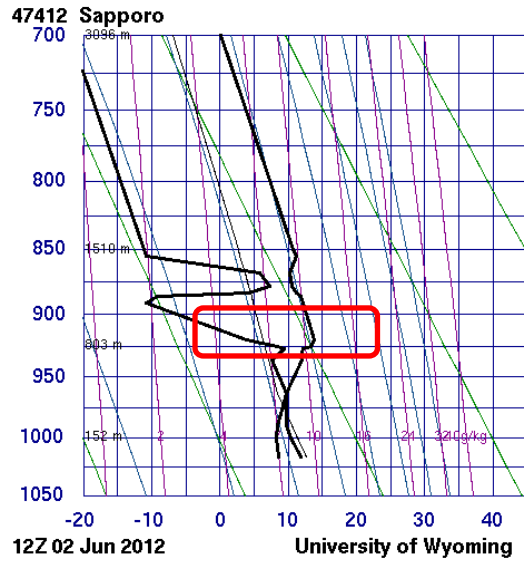
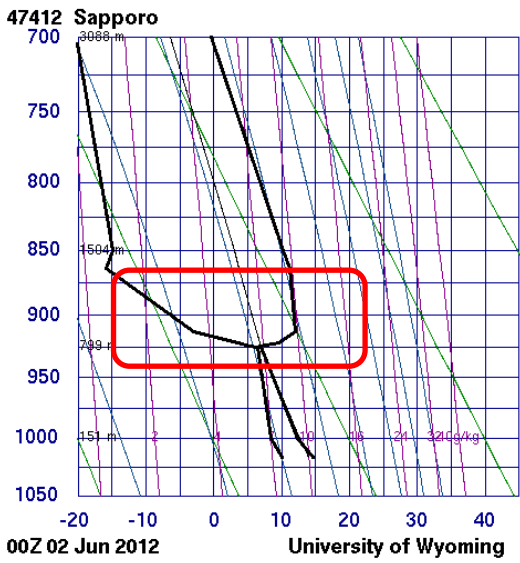
021200UTC JUN 2012

Japan Meteorological Agency

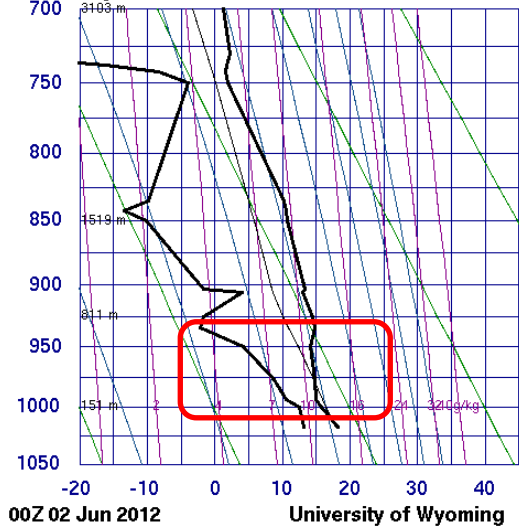
[雲画像解析情報図]



[エマグラム など]

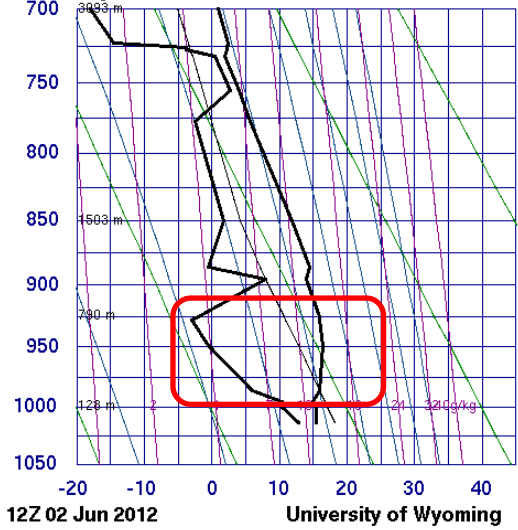


47600 Wajima



SLAT	37.38
SLOD	136.90
SELV	14.00
SHOW	11.74
LIFT	6.58
LFTV	6.38
SWET	26.01
KINX	-12.9
CTOT	4.30
VTOT	25.30
TOTL	29.60
CAPE	0.00
CAPV	0.00
CINS	0.00
CINV	0.00
EQLV	-9999
EQTV	-9999
LFCT	-9999
LFCV	-9999
BRCH	0.00
BRCV	0.00
LCLT	281.9
LCLP	909.7
MLTH	289.6
MLMR	7.94
THCK	5579.
PWAT	14.73

47600 Wajima



SLAT	37.38
SLOD	136.90
SELV	14.00
SHOW	6.18
LIFT	9.75
LFTV	9.61
SWET	47.61
KINX	6.30
CTOT	15.50
VTOT	25.50
TOTL	41.00
CAPE	0.00
CAPV	0.00
CINS	0.00
CINV	0.00
EQLV	-9999
EQTV	-9999
LFCT	-9999
LFCV	-9999
BRCH	0.00
BRCV	0.00
LCLT	277.7
LCLP	857.6
MLTH	290.2
MLMR	6.44
THCK	5592.
PWAT	19.06