

【実況・解析結果・考察】

北日本や東日本を中心に高気圧に覆われました。

気象衛星画像から西日本を除く広い範囲で晴天域に覆われていることがわかります。

850hpa 面解析図から、1,500m 等高度線は日本付近を広く覆うようになってきました。

850hpa 面の 12℃の等温線は北海道の東海上に抜けて、日本列島は暖かい空気に覆われました。

850hpa 面の湿数は稚内、輪島上空など湿数 10℃以上の地点が出てきました。

500hpa 面解析図から沿海州南部から日本海北部にかけて上空の高気圧があつて、北海道を中心に負渦度領域に覆われています。

700hpa 面解析図から日本付近の広い範囲で下降流域に覆われています。

以上からダクト発生条件はそろいやすくなったと判断します。

【ダクト発生オープン情報】

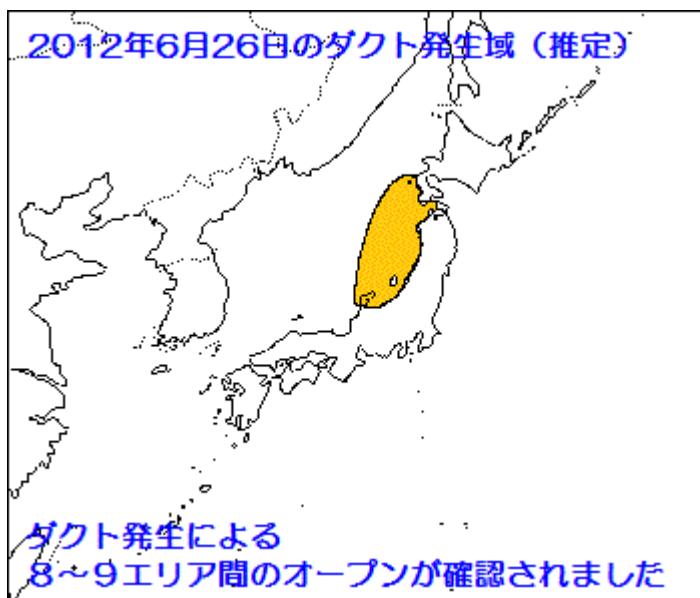
ダクト発生による9～8エリア間オープンが確認されました。

ツイッターより

JA8PDI 局からの情報

日本海ダクトオープンしました。奥尻<->富山新潟山形 21:00から 22:20 ころまで11局と QSO 出来ました。

2012年6月26日 - 22:30web から



JGOTEV は移動運用の準備を整えていました。

新潟県内から秋田県内の地デジテレビを受信していましたが、7エリアのレピータの跳ね返りがないなどの状況から強いオープンには至っていないのでは？ との判断に至り運用はしませんでした。

結果、ダクトは発生していました。





ライブカメラ画像

6時のライブカメラ画像

粟島漁港付近

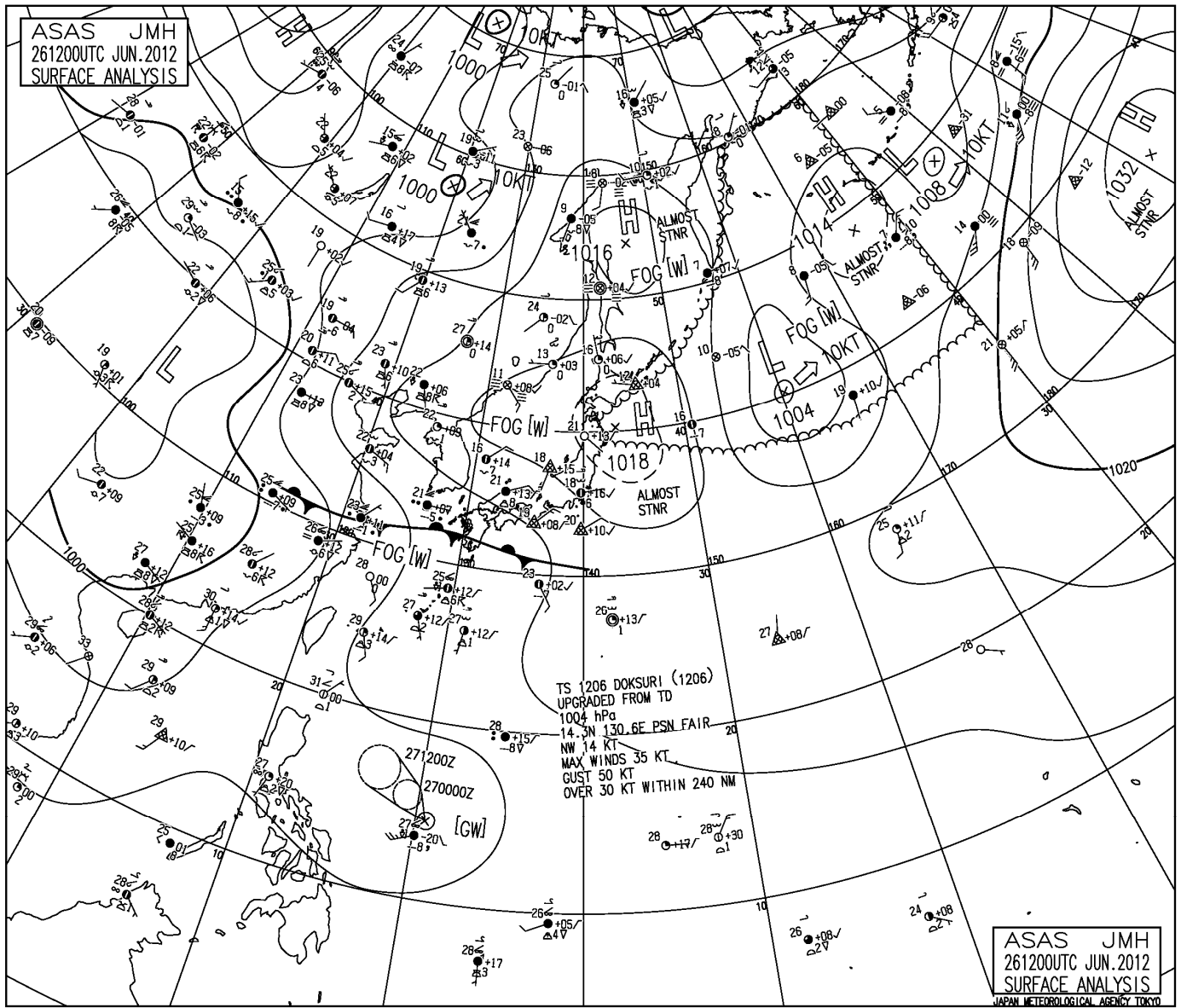
[URL](#) 朱鷺メッセ

[URL](#)

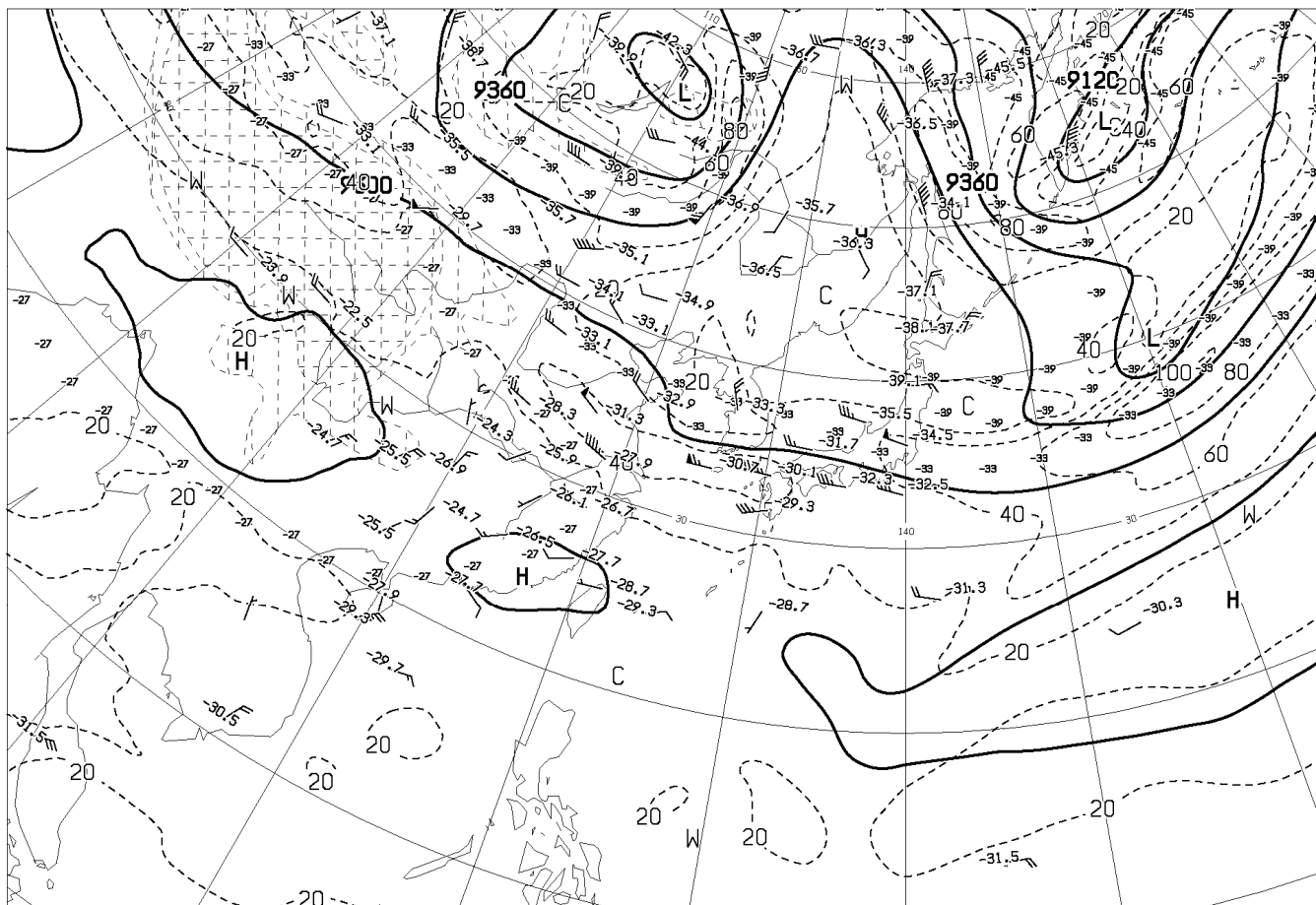


函館山ライブカメラ画像

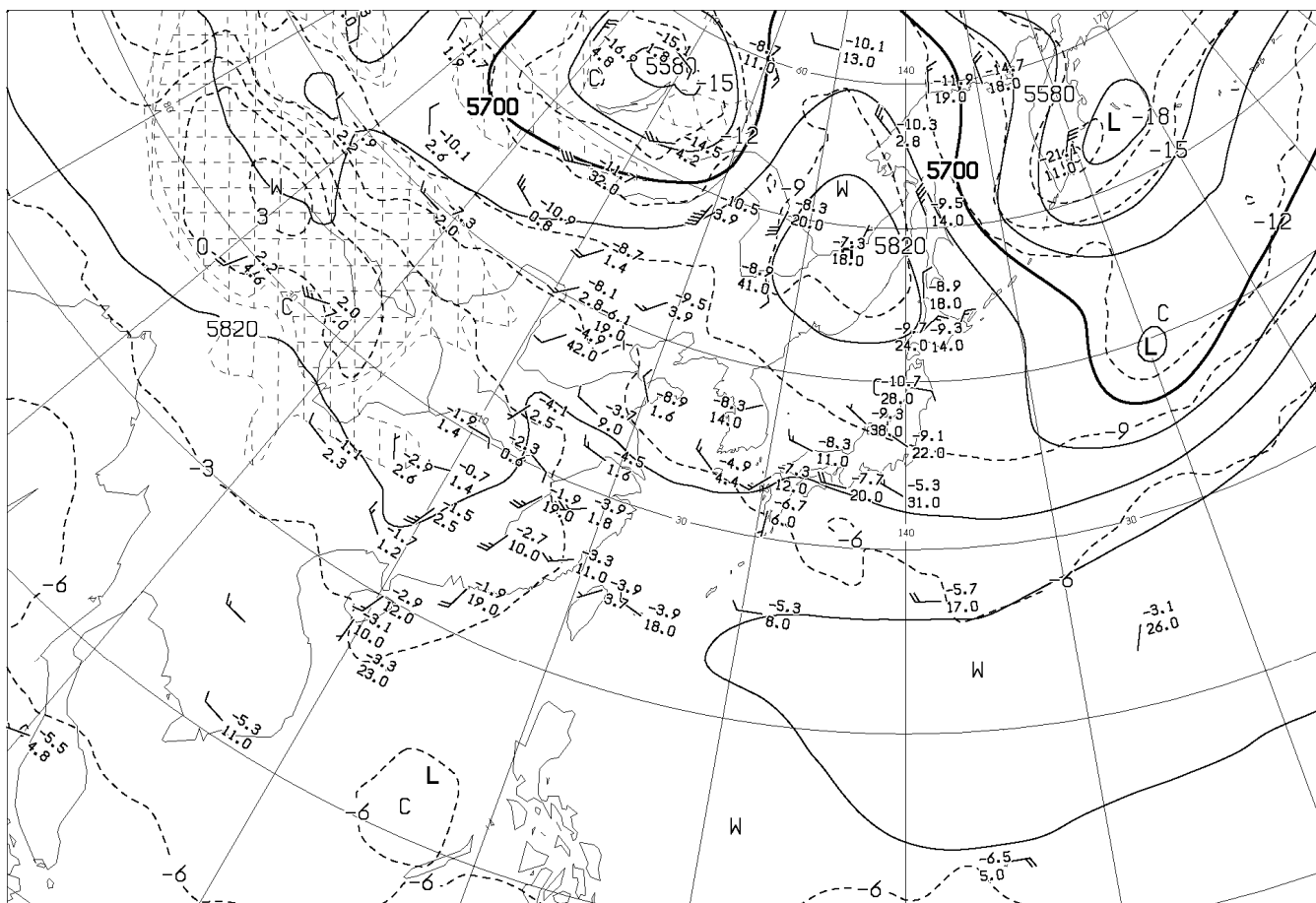




[AUPQ35] アジア 500hpa 300hpa 解析図
 [AUPQ78] アジア 850hpa 700hpa 解析図
 [AXFE578] 極東 850hpa 気温・風/700hpa 上昇流/500hpa 高度・渦度



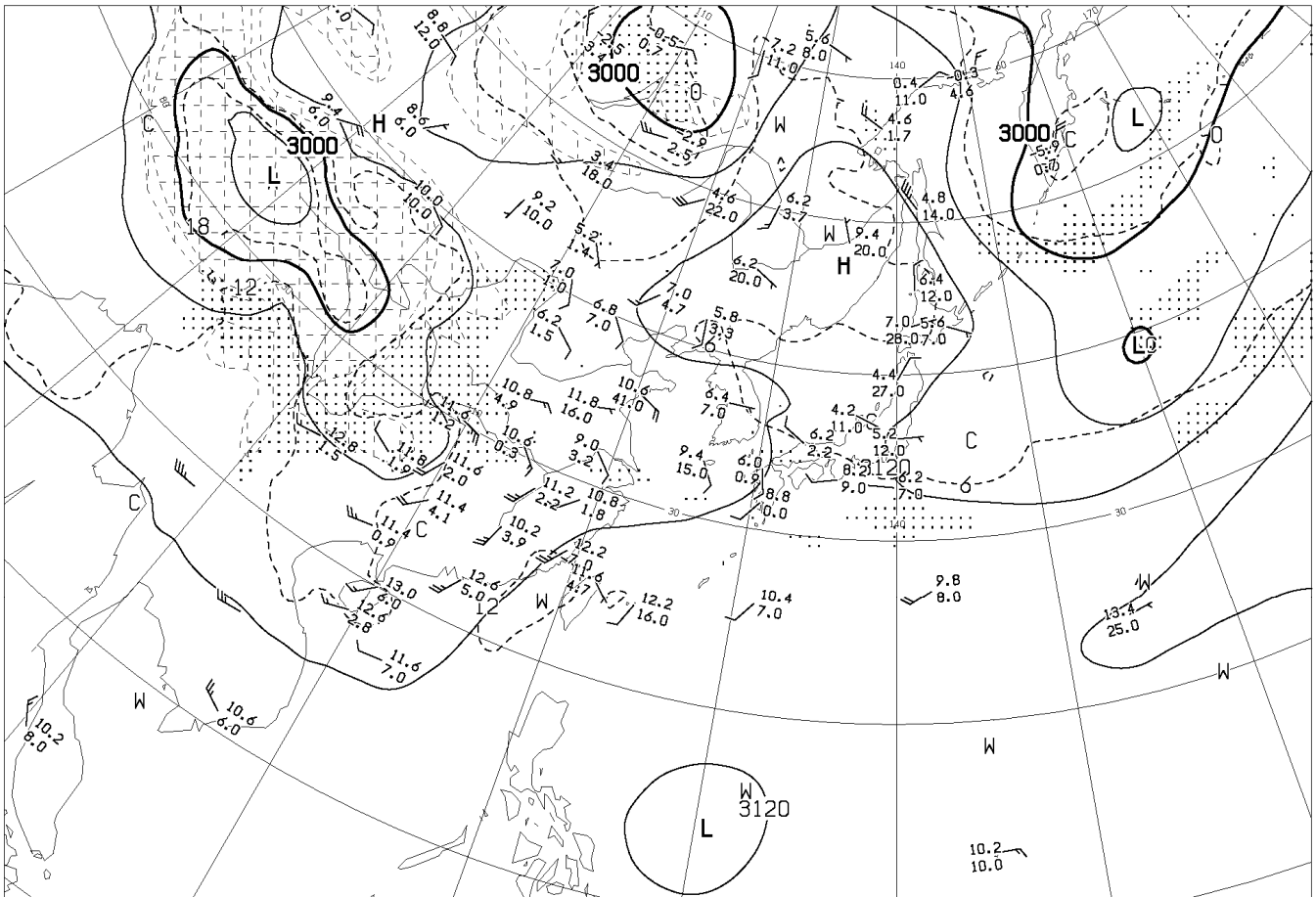
ANALYSIS 300hPa: HEIGHT(M), TEMP(°C), ISOTACH(KT)



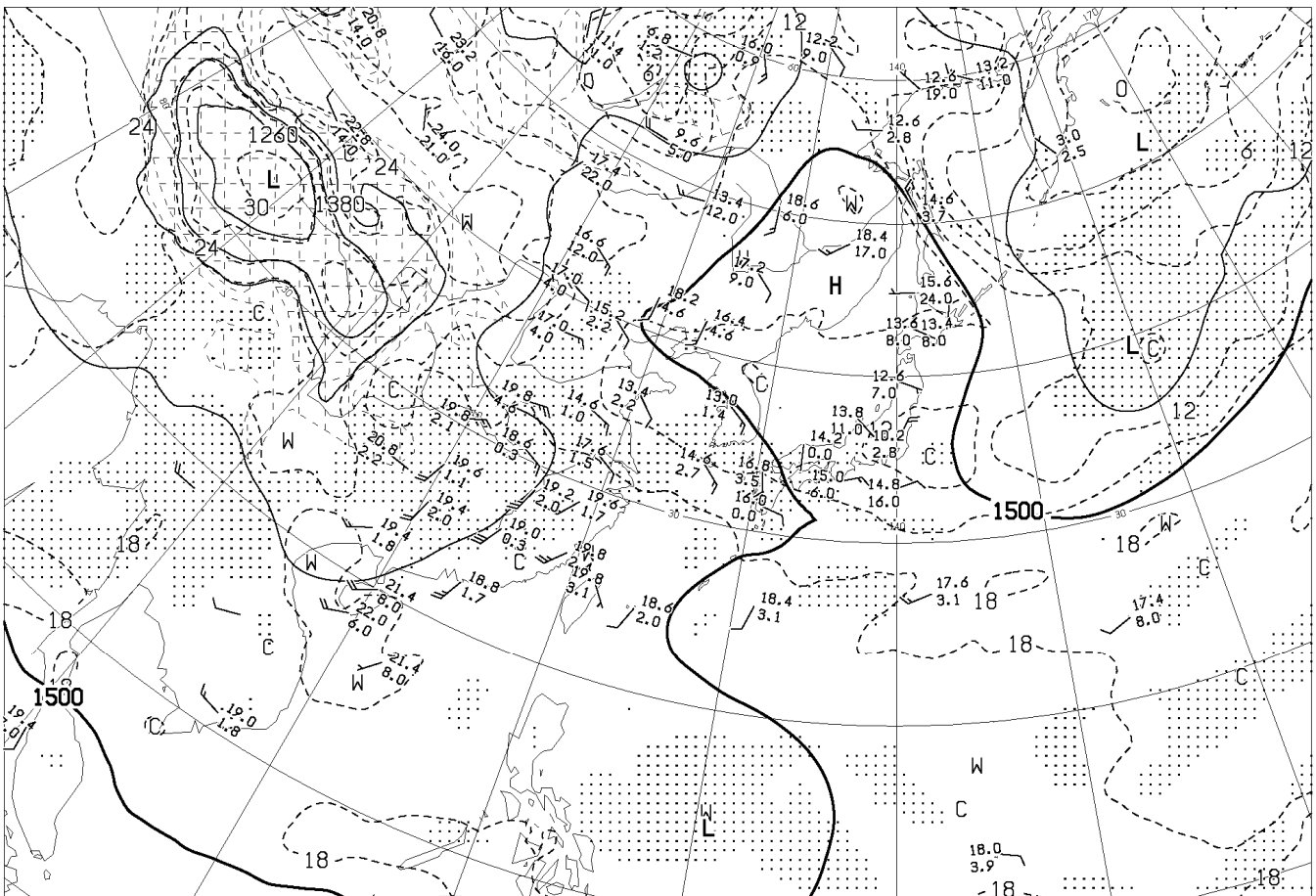
ANALYSIS 500hPa: HEIGHT(M), TEMP(°C)

AUPQ35 261200UTC JUN 2012

Japan Meteorological Agency



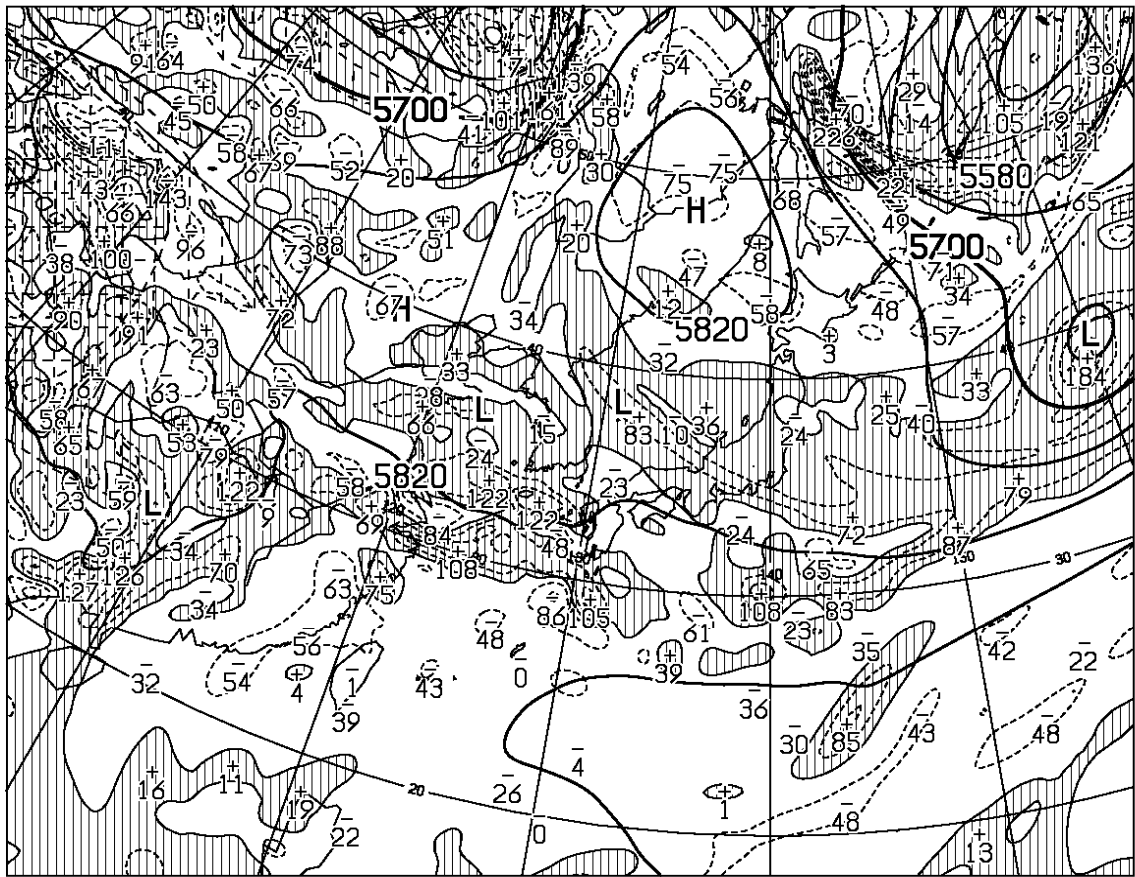
ANALYSIS 700hPa: HEIGHT(M), TEMP(°C), WET AREA::(T-TD<3°C)



ANALYSIS 850hPa: HEIGHT(M), TEMP(°C), WET AREA::(T-TD<3°C)

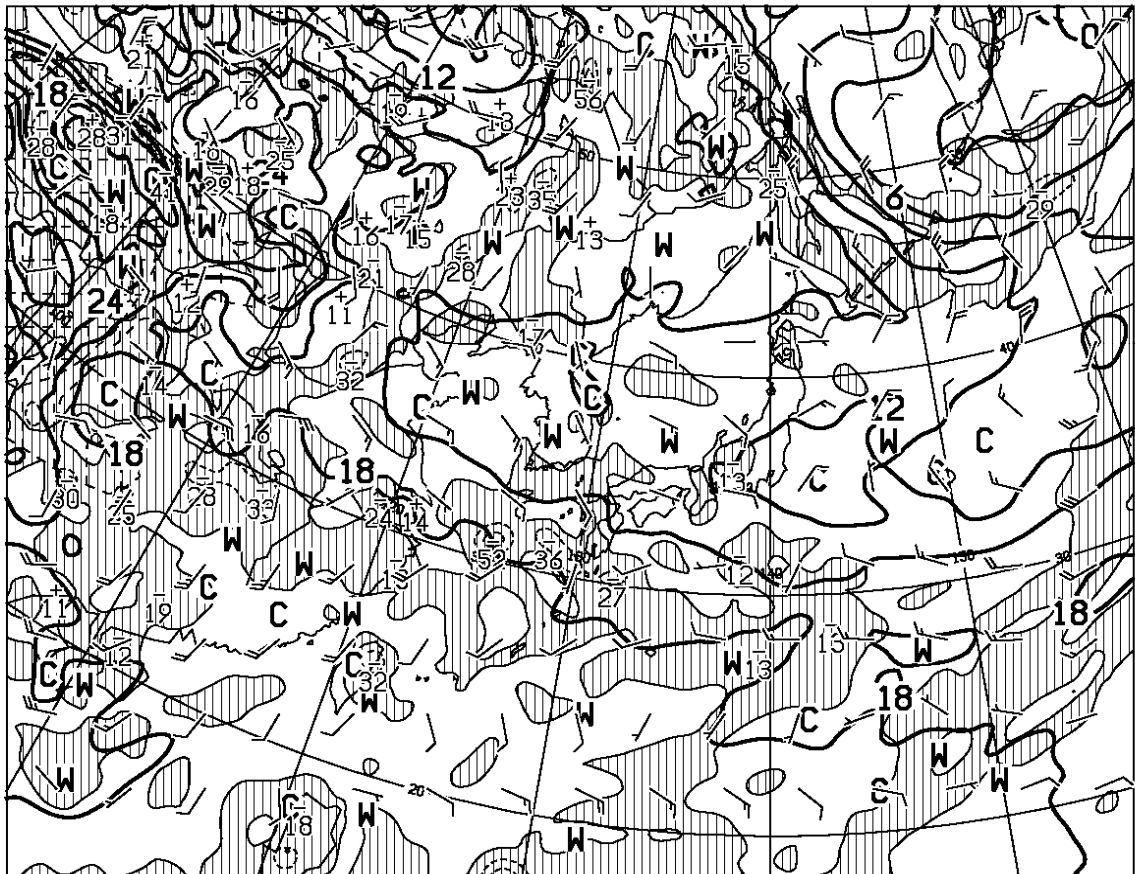
AUPQ78 261200UTC JUN 2012

Japan Meteorological Agency



T=00

HEIGHT (M), VORT (10**⁻⁶/SEC) AT 500hPa



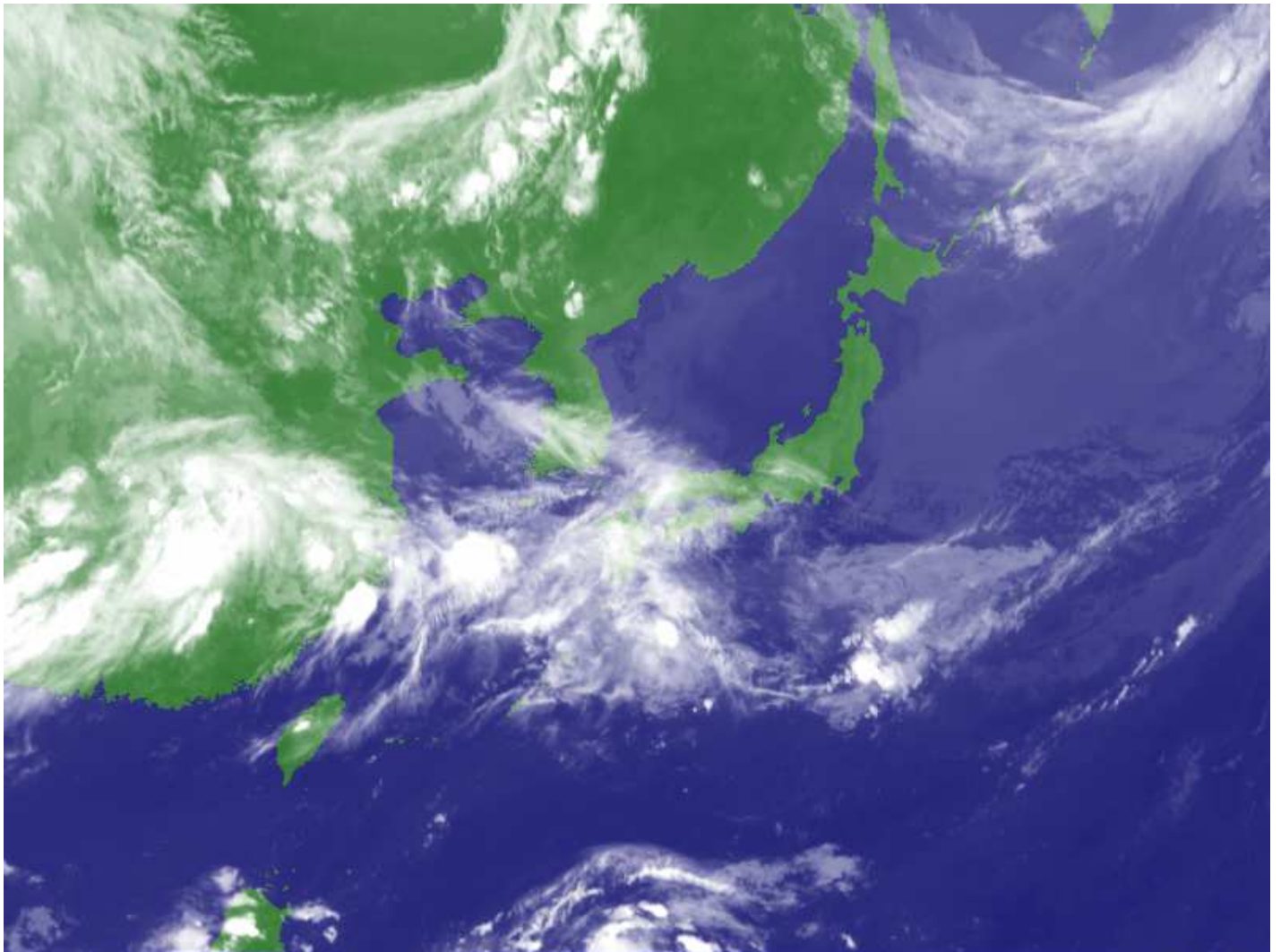
T=00

TEMP (C), WIND ARROW AT 850hPa
P-VEL (hPa/H) AT 700hPa

AXFE578

261200UTC JUN 2012

Japan Meteorological Agency

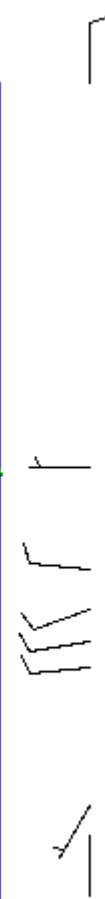
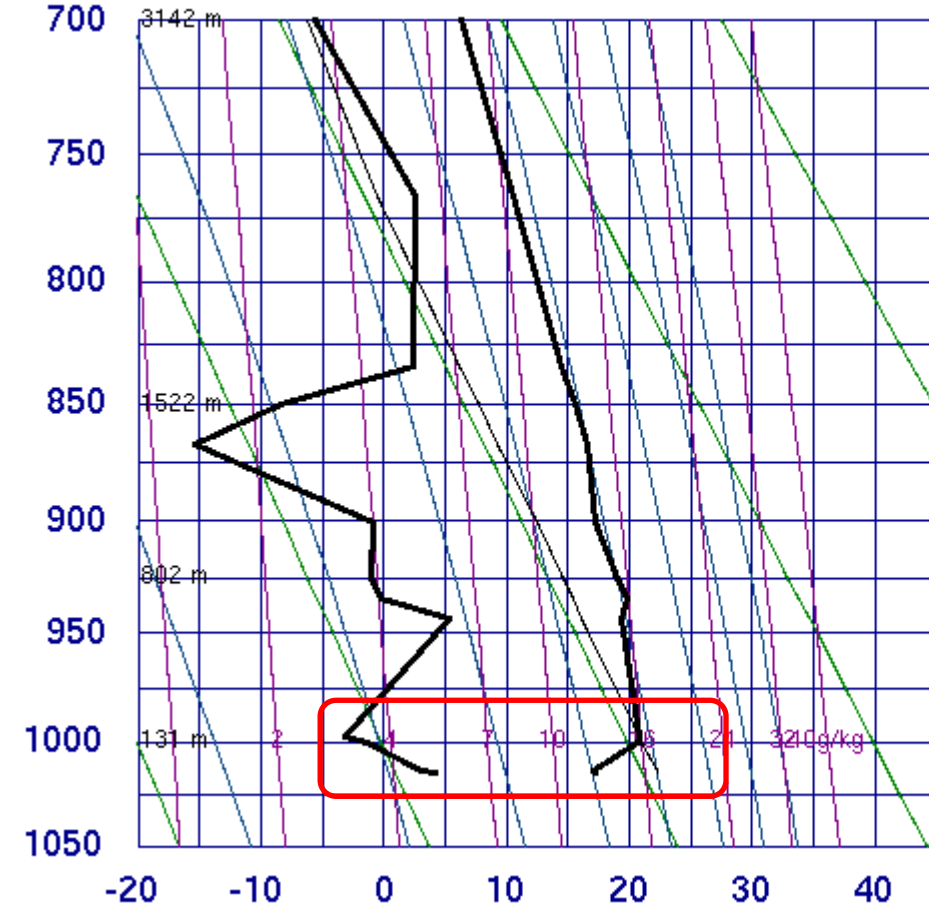


2012.06.26 21:00JST (26 JUN 2012 12:00UTC)

MTSAT JMA

[エマグラム など]

47401 Wakkanai

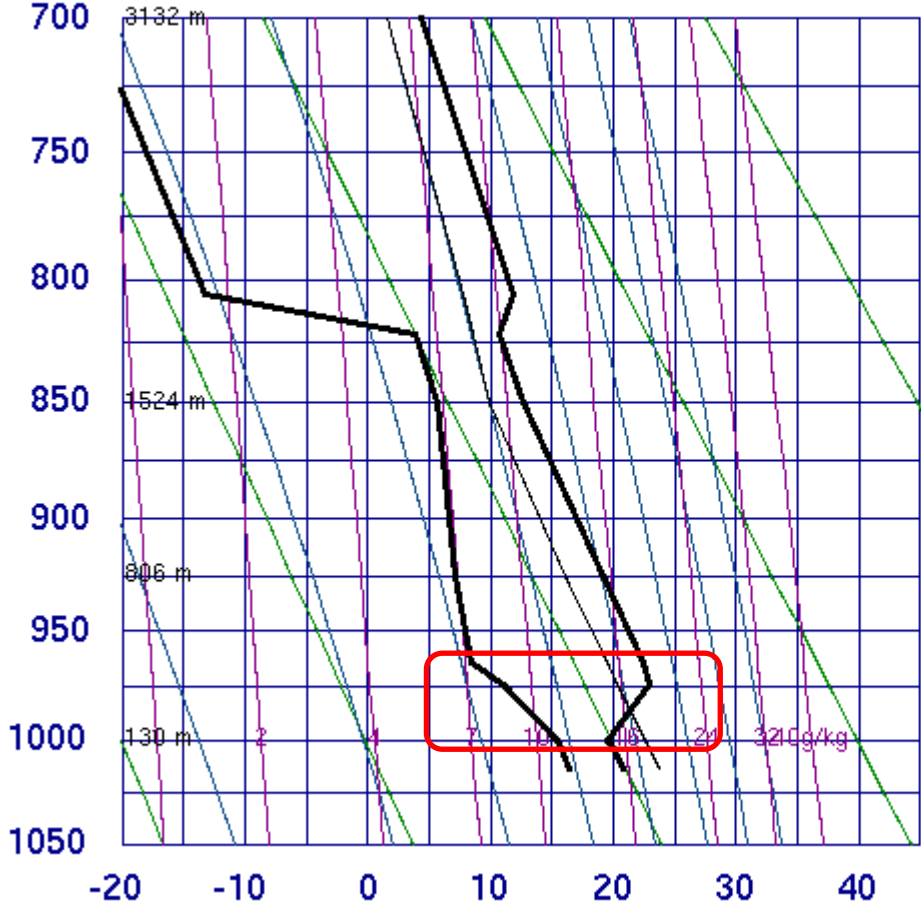


SLAT	45.41
SLON	141.68
SELV	11.00
SHOW	13.37
LIFT	15.96
LFTV	15.94
SWET	21.99
KINX	4.10
CTOT	0.50
VTOT	24.50
TOTL	25.00
CAPE	0.00
CAPV	0.00
CINS	0.00
CINV	0.00
EQLV	-9999
EQTV	-9999
LFCT	-9999
LFCV	-9999
BRCH	0.00
BRCV	0.00
LCLT	269.2
LCLP	733.4
MLTH	294.2
MLMR	4.04
THCK	5689.
PWAT	18.42

12Z 26 Jun 2012

University of Wyoming

47582 Akita

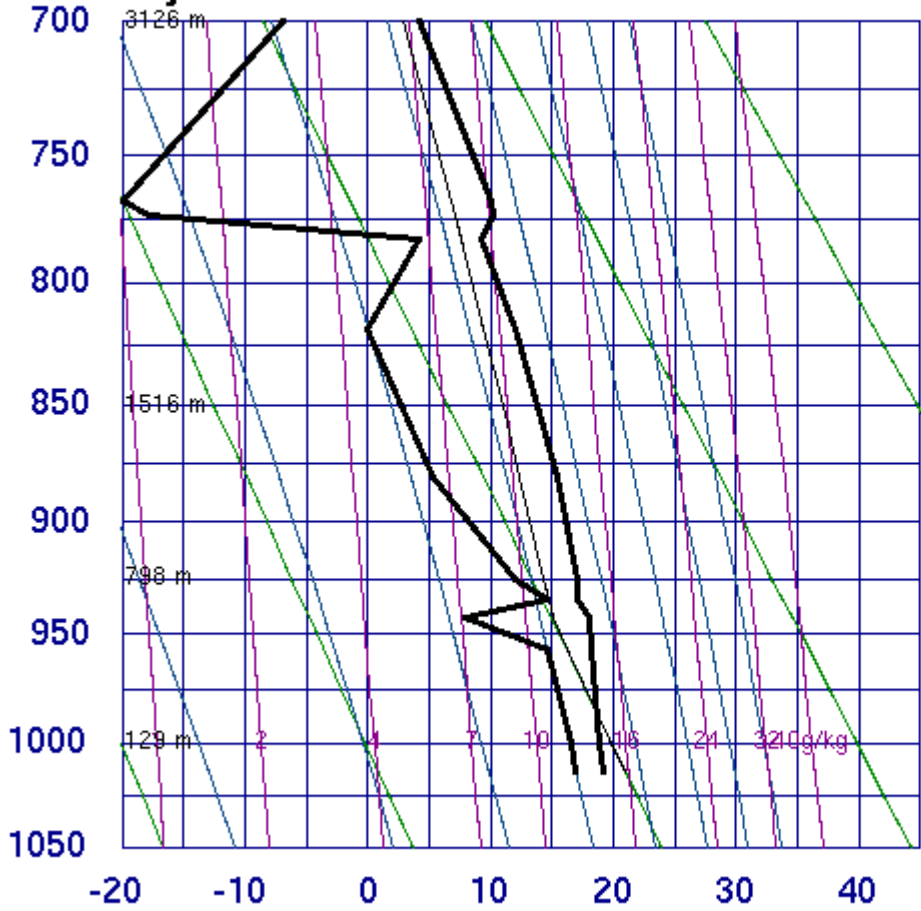


✓	SLAT	39.71
	SLON	140.10
	SELV	7.00
	SHOW	6.02
	LIFT	4.02
	LFTV	3.68
	SWET	90.18
	KINX	1.90
✓	CTOT	16.30
✓	VTOT	23.30
✓	TOTL	39.60
	CAPE	0.00
	CAPV	0.00
	CINS	0.00
	CINV	0.00
	EQLV	-9999
	EQTV	-9999
	LFCT	-9999
✓	LFCV	-9999
	BRCH	0.00
	BRCV	0.00
	LCLT	283.8
	LCLP	866.6
✓	MLTH	295.7
	MLMR	9.57
	THCK	5670.
	PWAT	18.72

12Z 26 Jun 2012

University of Wyoming

47600 Wajima



✓	SLAT	37.38
	SLON	136.90
	SELV	14.00
	SHOW	8.63
	LIFT	3.84
	LFTV	3.41
	SWET	43.58
	KINX	14.90
	CTOT	12.10
	VTOT	23.10
	TOTL	35.20
	CAPE	0.00
✓	CAPV	0.00
	CINS	0.00
	CINV	0.00
	EQLV	-9999
	EQTV	-9999
	LFCT	-9999
✓	LFCV	-9999
	BRCH	0.00
	BRCV	0.00
	LCLT	288.3
	LCLP	945.5
✓	MLTH	293.0
	MLMR	11.65
✓	THCK	5671.
	PWAT	23.34

12Z 26 Jun 2012

University of Wyoming