

## 【実況・解析結果・考察】

上空500hpa面解析図から日本付近はリッジとなっていて日本海から北日本にかけては負渦度領域が広がっています。

850hpa面解析図から秋田では湿数13℃、札幌湿数9℃と乾燥空気の流れ込みが確認できます。

1,500m等高度線は関東北部から東北南部まで北上して東日本や北日本を中心に高気圧に覆われました。

以上から東日本から北日本にかけてダクト発生条件がそろいやすくなったと判断します。

ダクト発生による9～8エリア間オープンが確認されました。



fun@duct みんなの掲示板

JK8UNI/函館

E-mail

2012/07/11 (Wed) 05:57:03

7月10日の成果です。

JR9EIE富山市一自局亀田郡・七飯町／8 52・55

JE9XZW富山市一自局亀田郡・七飯町／8 53・53

JF9KAX富山市一自局亀田郡・七飯町／8 55・59

同上局と、北斗市固定局JA8VGZ局も交信

私は、5／8の、モバイルホイップでした。

2メーターでは0と9とも交信。

コールをいただいた各局様FBな交信有り難うございました。

JGOTEV/0 移動運用結果

仕事帰り 22:00 過ぎから新潟県長岡市移動にて北向け運用実施しました。

439.42 秋田市レピータ ハンディ機ロッドアンテナで RS57。

秋田県内地デジタルテレビがハイビジョン画質で受信できる状態。

22:43 JP7DHI/7(秋田県由利本荘市モバイル)-JGOTEV/0(新潟県長岡市) RS53-53

●新潟県長岡市移動にて 秋田県内の地デジタルテレビ受信状況





●6時のライブカメラ画像

朱鷺メッセ

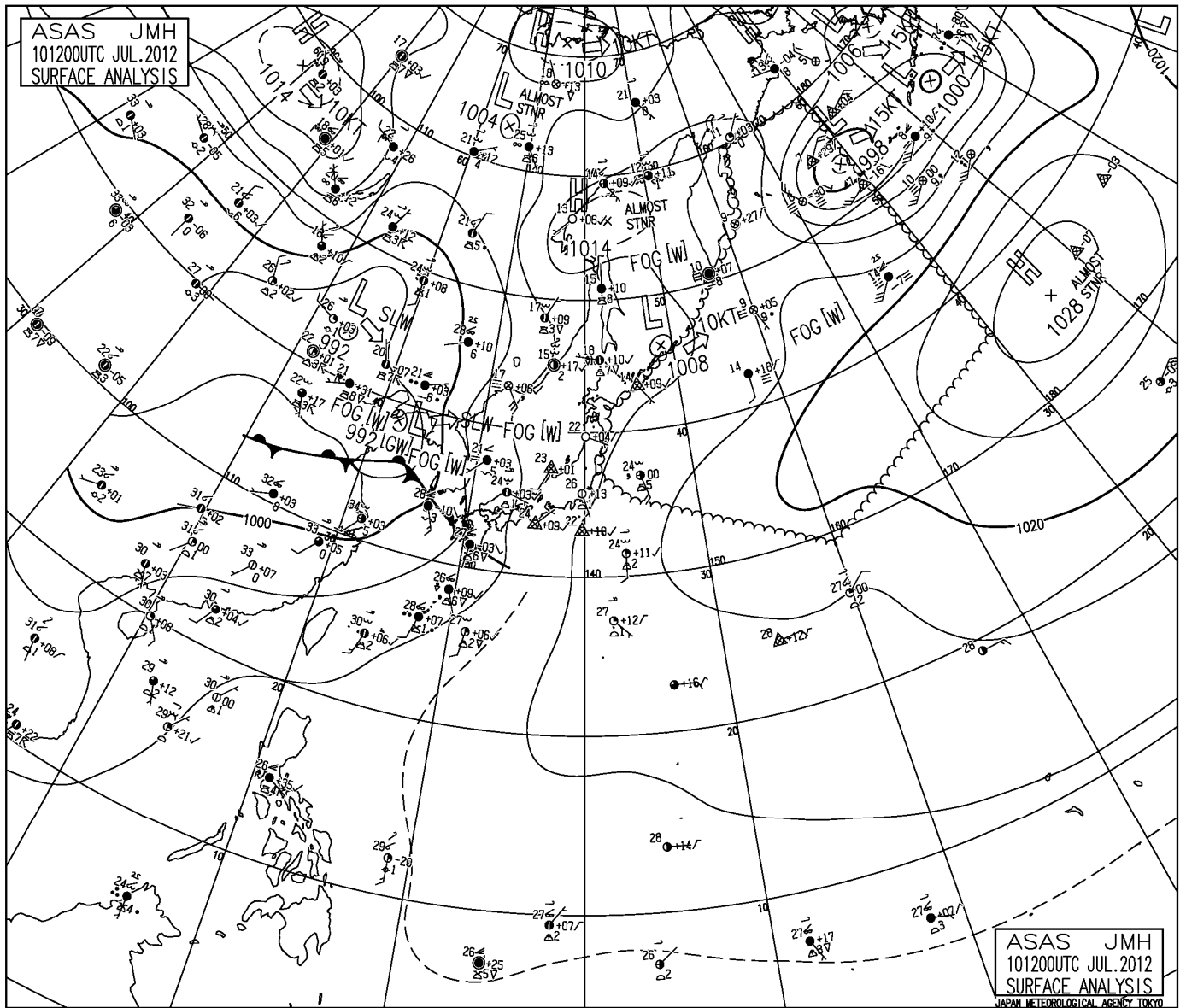
URL

12/07/10 05:57:08

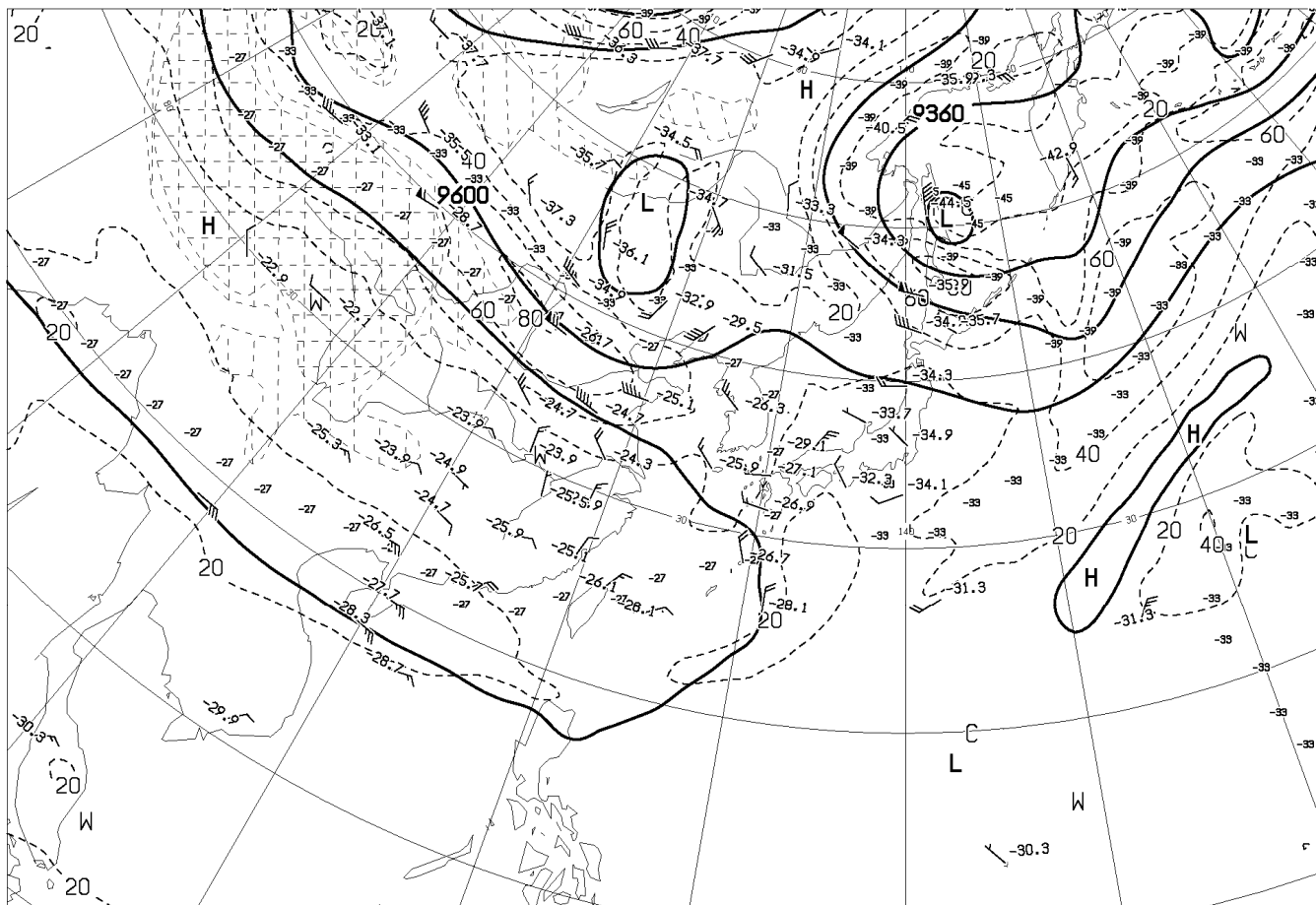


現在の函館山山頂からの視界状況

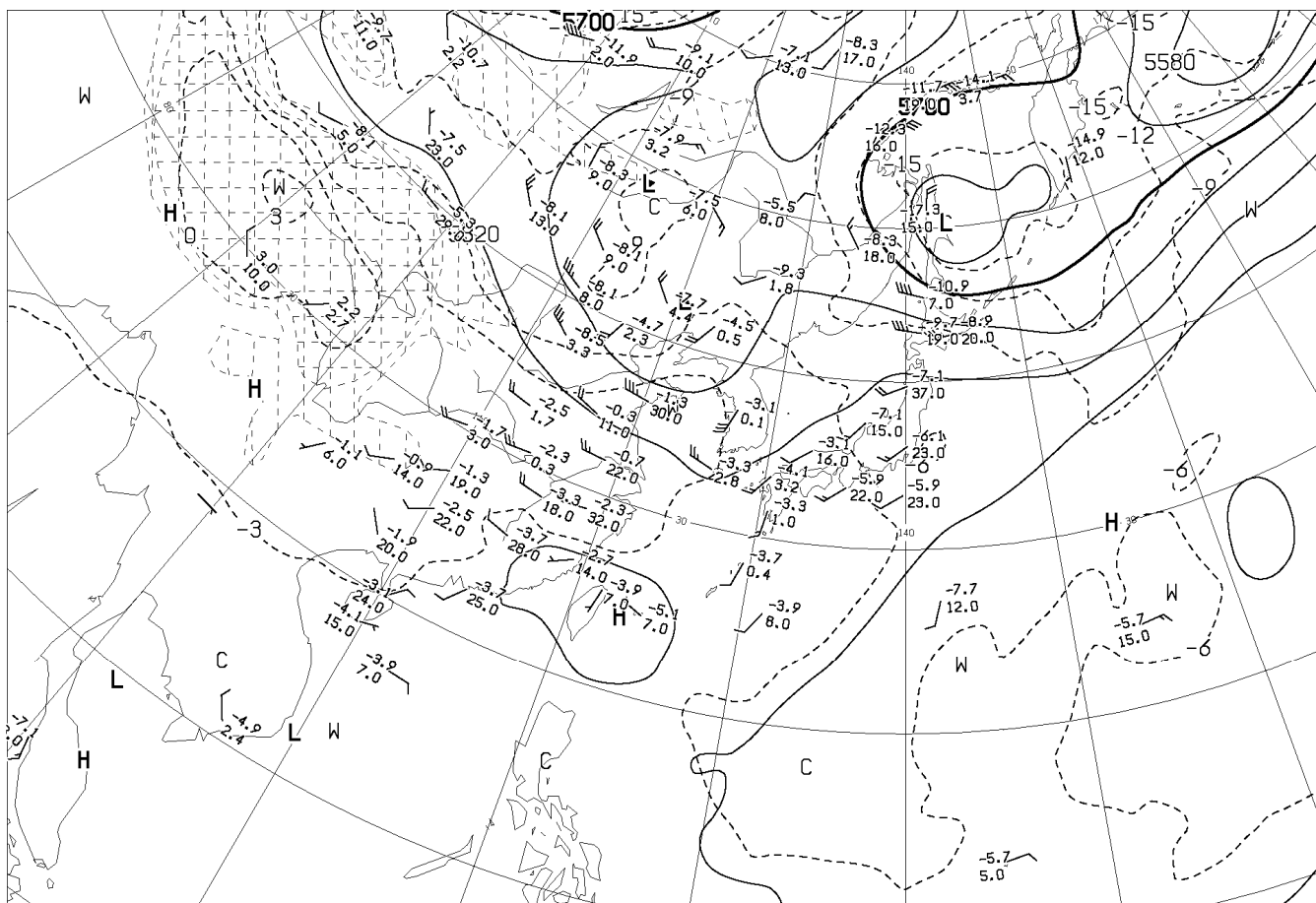
Mt. HAKODATE ROPEWAY



[AUPQ35] アジア 500hpa 300hpa 解析図  
 [AUPQ78] アジア 850hpa 700hpa 解析図  
 [AXFE578] 極東 850hpa 気温・風/700hpa 上昇流/500hpa 高度・渦度

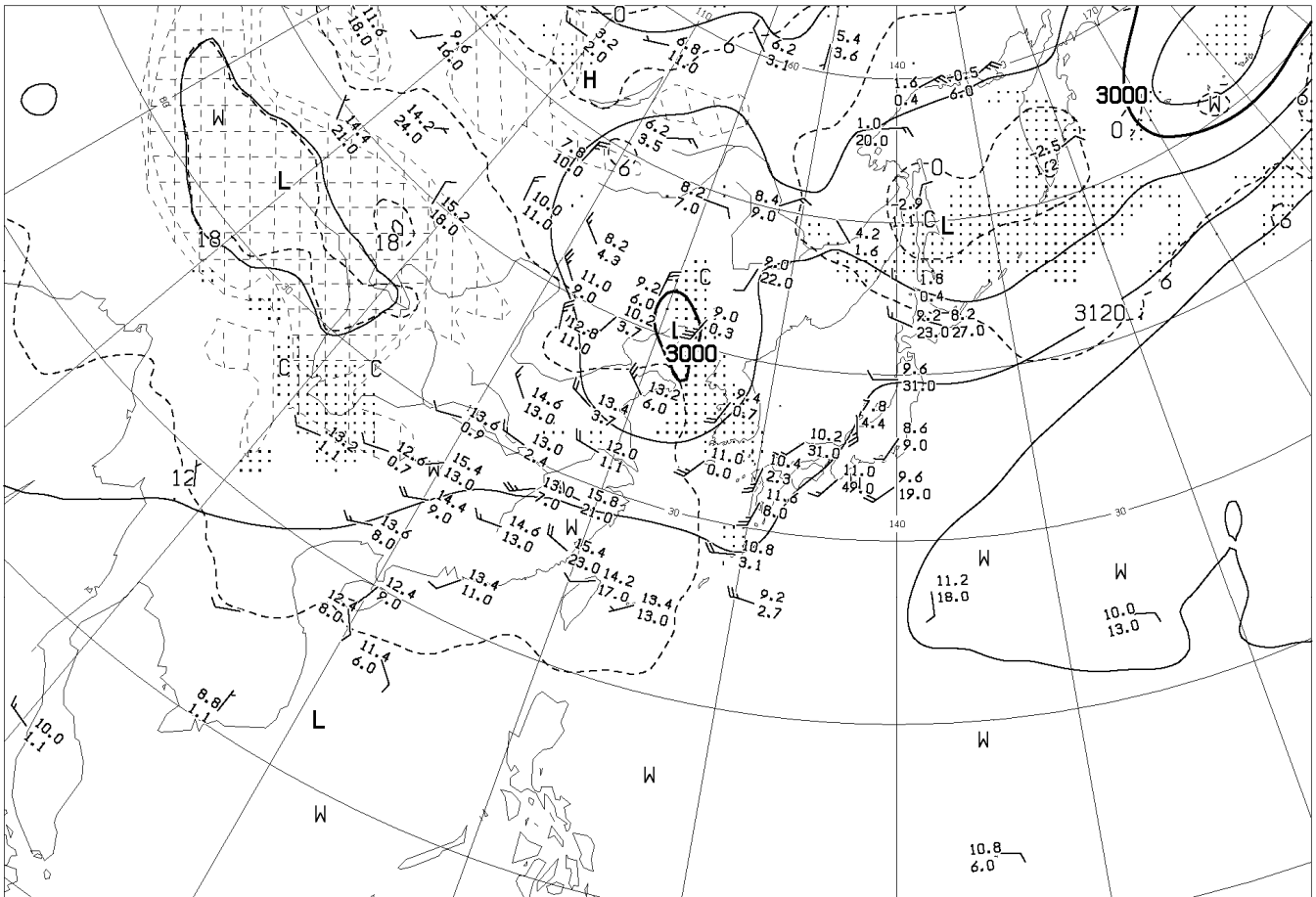


ANALYSIS 300hPa: HEIGHT(M), TEMP(°C), ISOTACH(KT)

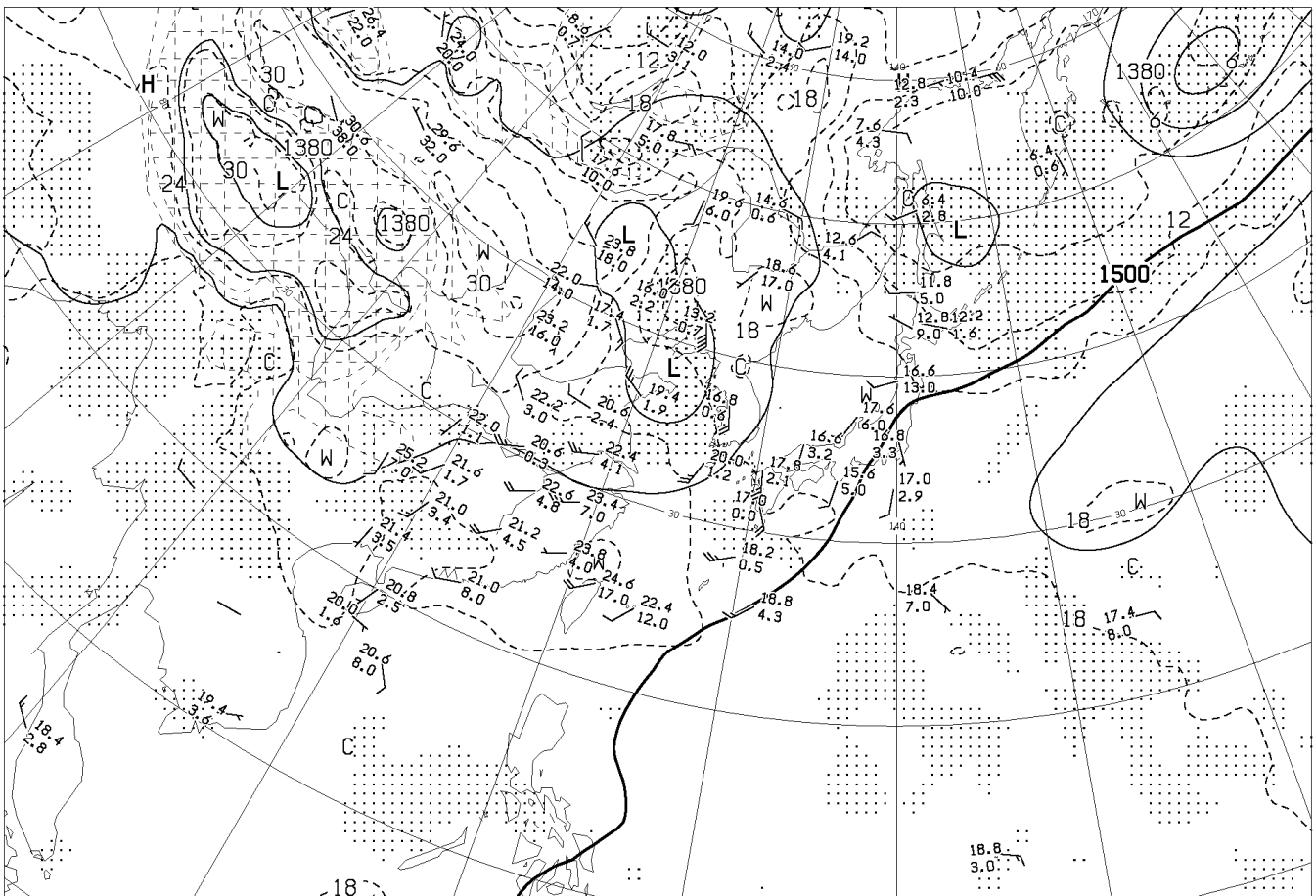


ANALYSIS 500hPa: HEIGHT(M), TEMP(°C)

AUPQ35 101200UTC JUL 2012



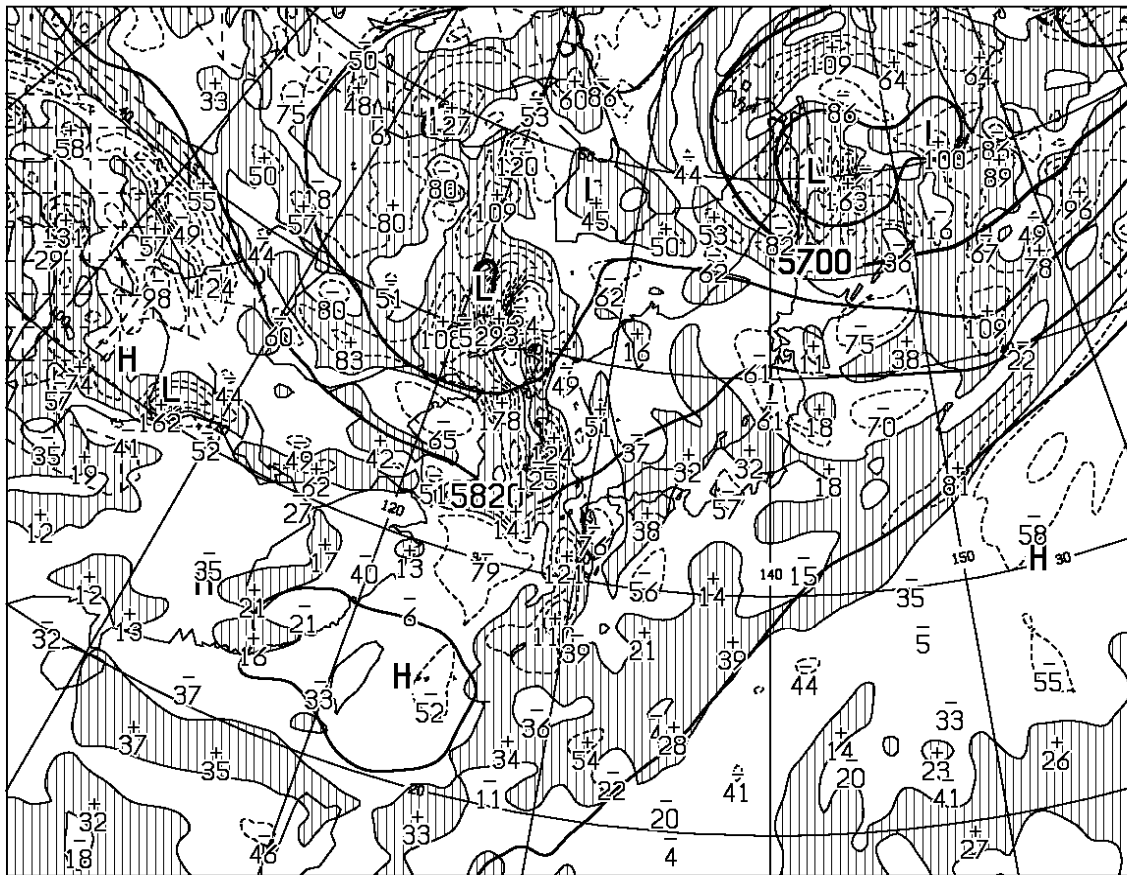
ANALYSIS 700hPa: HEIGHT(M), TEMP(°C), WET AREA::(T-TD<3°C)



ANALYSIS 850hPa: HEIGHT(M), TEMP(°C), WET AREA::(T-TD<3°C)

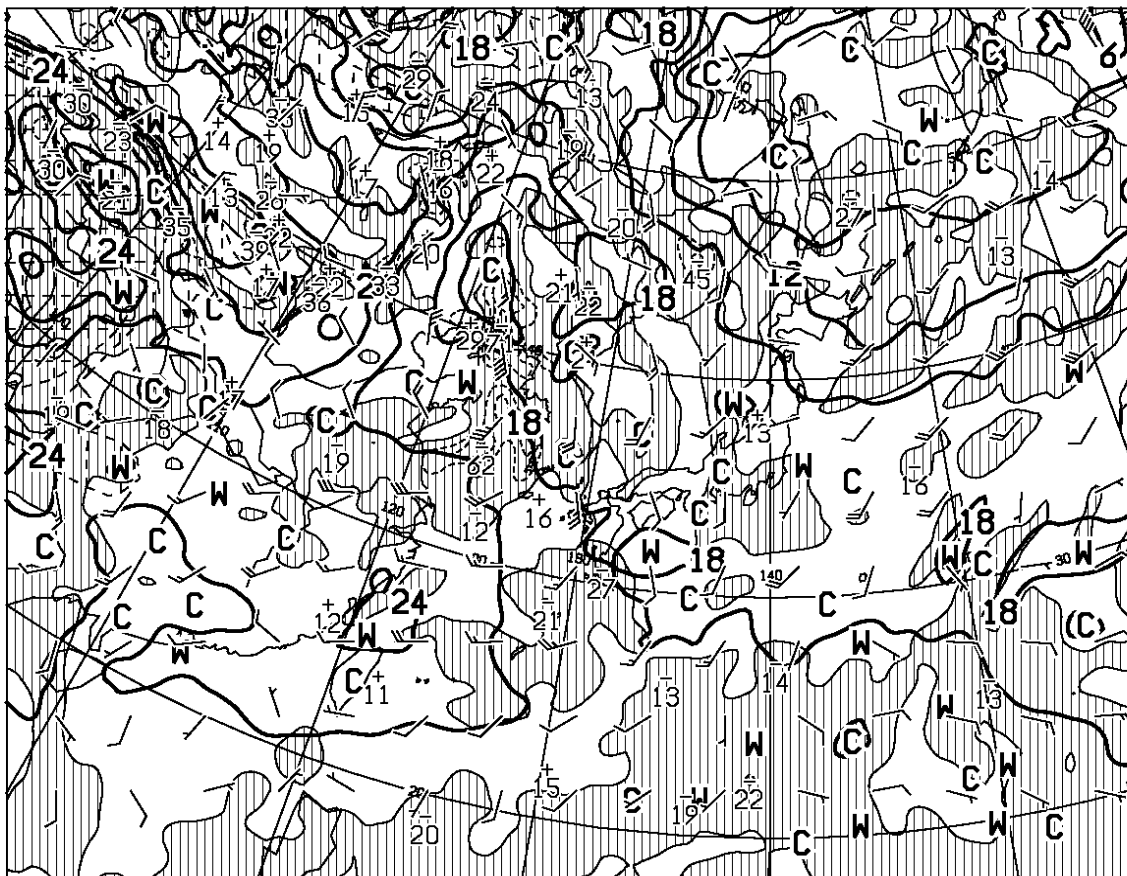
AUPQ78 101200UTC JUL 2012

Japan Meteorological Agency



T=00

HEIGHT (M), VORT (10<sup>-6</sup>/SEC) AT 500hPa



T=00

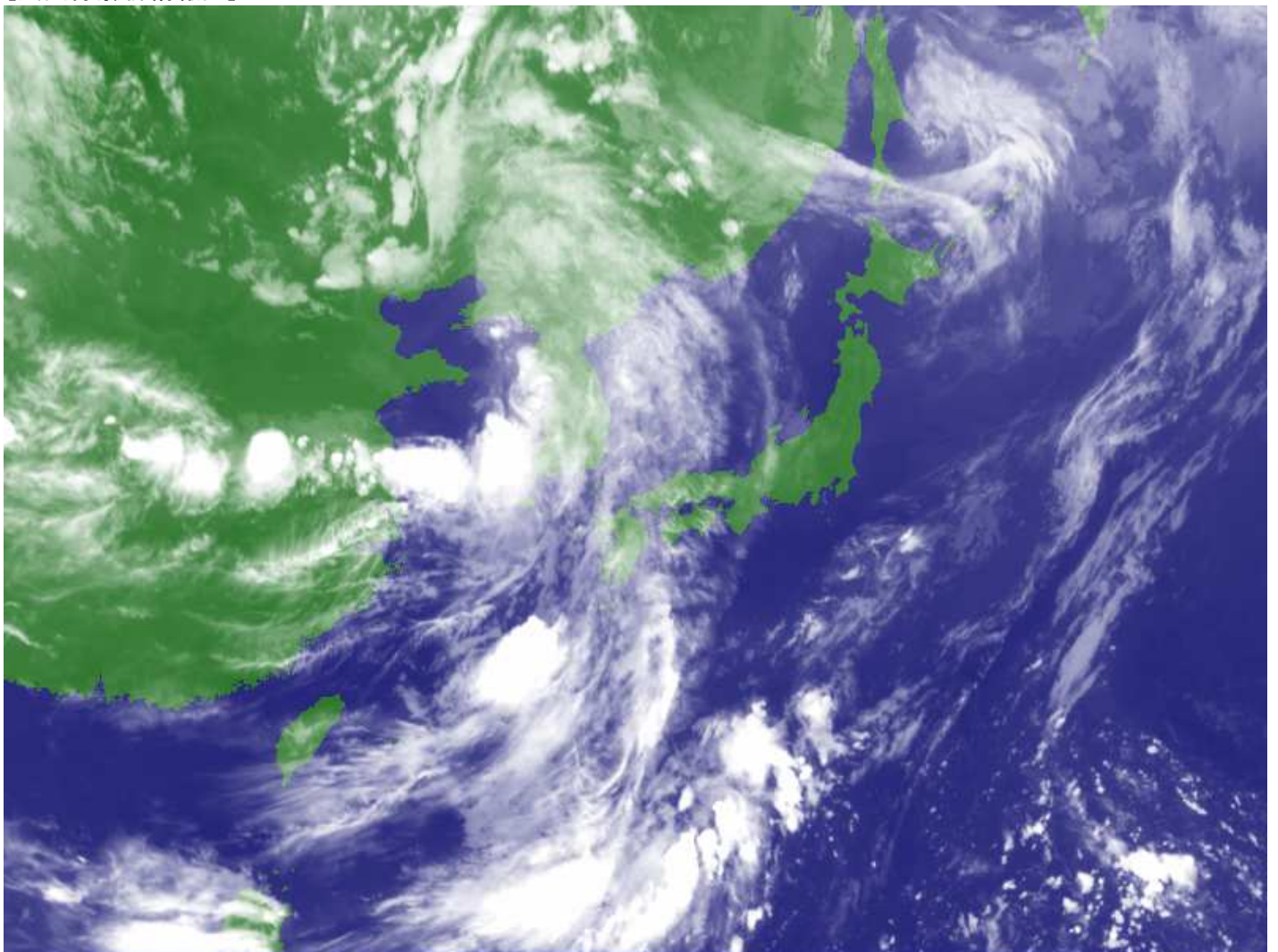
TEMP (C), WIND ARROW AT 850hPa  
P-VEL (hPa/H) AT 700hPa

AXFE578

101200UTC JUL 2012

Japan Meteorological Agency



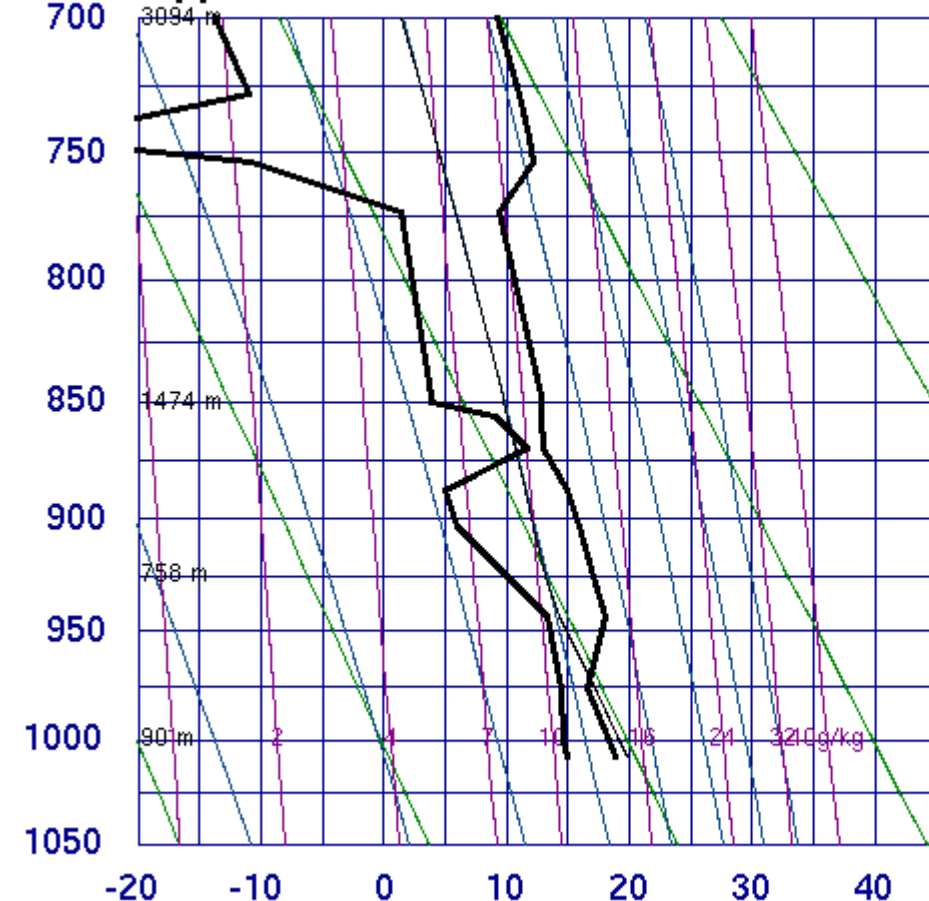


2012.07.10 21:00JST (10 JUL 2012 12:00UTC)

MTSAT JMA

[エマグラム など]

**47412 Sapporo**



SLAT	43.05
SLON	141.33
SELV	26.00
SHOW	8.20
LIFT	5.29
LFTV	5.03
SWET	86.61
KINX	3.30
CTOT	13.50
VTOT	22.50
TOTL	36.00
CAPE	0.00
CAPV	0.00
CINS	0.00
CINV	0.00
EQLV	-9999
EQTV	-9999
LFCT	-9999
LFCV	-9999
BRCH	0.00
BRCV	0.00
LCLT	286.7
LCLP	934.3
MLTH	292.4
MLMR	10.61
THCK	5700.
PWAT	23.91

12Z 10 Jul 2012

University of Wyoming

