

## 【実況・解析結果・考察】

日本付近は太平洋高気圧に覆われました。

日本海の上空 850hpa 面には 21℃の暖気があります。

500hpa 面解析図から西日本を中心に広い範囲で正渦度領域に覆われています。

気象衛星画像から日本海には晴天域が広がっています。

本州付近を中心にこの数日間にわたって晴れの天気が続いており、地上付近の蒸し暑さに対して上空に乾燥空気が流れ込むようになりました。

以上からダクト発生条件がそろいやすくなったと判断します。

## ダクト発生による4～7エリア間オープンを確認しました



## JGOTEV 移動運用結果

北向けと西向けに移動運用を実施！

21:09 JA7IGR(秋田県由利本荘市)-JGOTEV/0(新潟県新潟市西蒲区) RS51-53

21:26 JR7NKH(秋田県秋田市)-JGOTEV/0(新潟県新潟市西蒲区) RS57-59

22:16 JO4ECX(鳥取県西伯郡南部町)-JGOTEV/0(新潟県長岡市寺泊) RS59

※439.42 JR4VL 鳥取県西伯郡大山町レピータによる交信

22:27 JA9MGH(富山県高岡市)-JGOTEV/0(新潟県長岡市寺泊) RS57-55

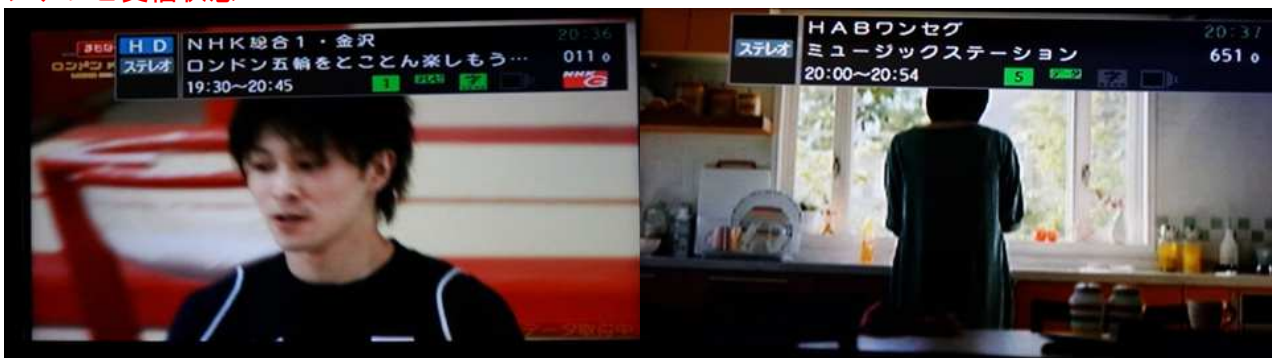
レピータ受信状態

439.34 JR9WA 石川県羽咋郡宝達志水町 RS57

439.42 JR4VL 鳥取県西伯郡大山町 RS59

439.76 JP3YGN 兵庫県美方郡香美町 RS55

## 地デジテレビ受信状態



HD NHK総合1・秋田 20:43  
ステレオ ロンドン五輪をとことん楽しもう... 011 2  
19:30~20:45 1 録画 再生

ABU アジア子どもドラマシリーズ  
7/31(火)~8/3(金) 前9:00  
データ取得中

HD NHKEテレ1秋田 20:44  
ステレオ 団塊スタイル「中尾ミエ 50歳... 021 2  
20:00~20:45 2 録画 再生

8月3日(金)夜8:00  
暮らし広がる! 得パソコン生活  
データ取得中

HD 秋田放送2 20:44  
ステレオ ネブ&イモトの世界番付! 輝け!... 042 2  
19:00~20:54 3 録画 再生

何が正しいとかではなくて

HD 秋田朝日放送 20:44  
ステレオ ミュージックステーション 051 2  
20:00~20:54 3 録画 再生

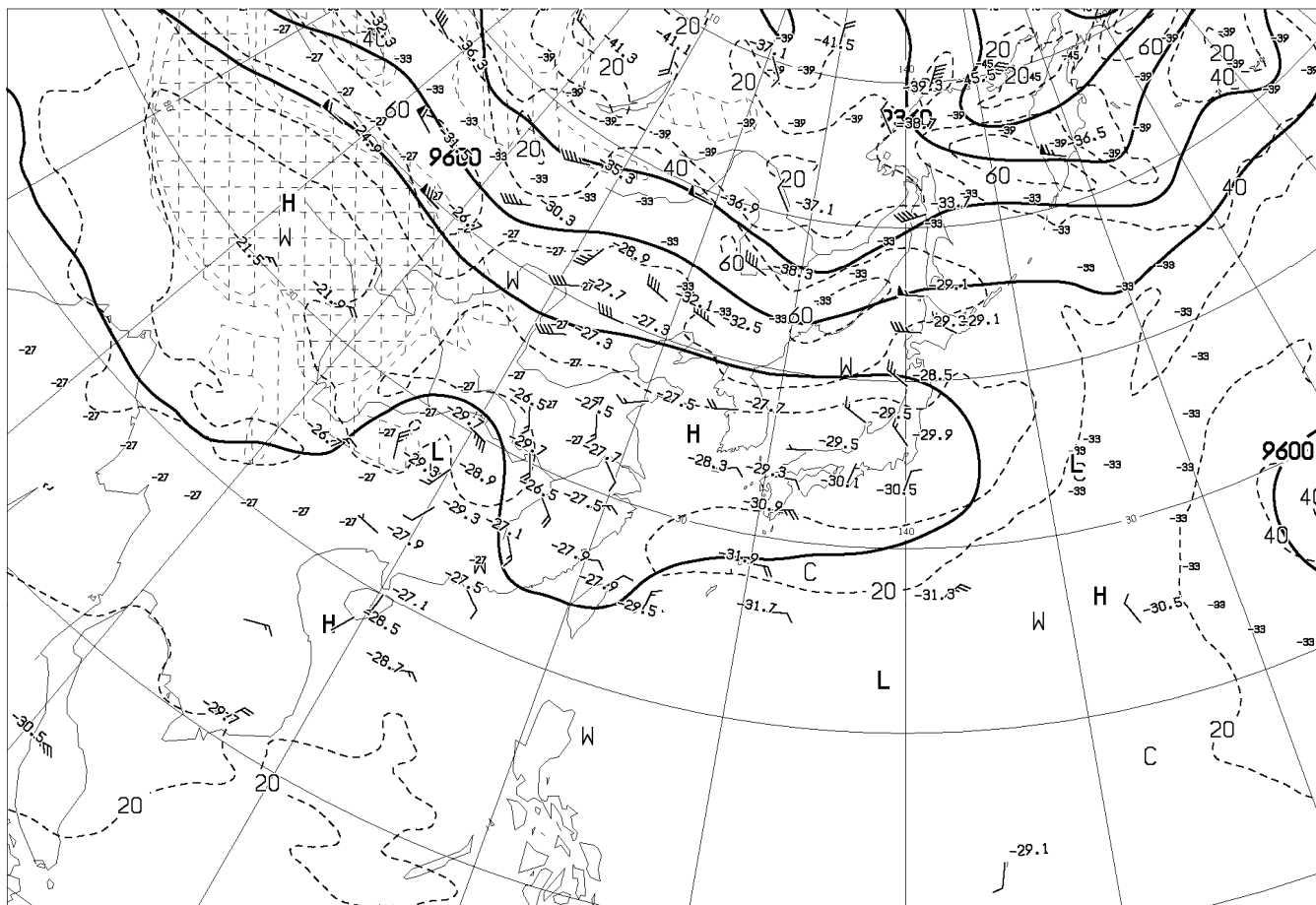
『大人ジェリービーンズ』  
Now on sale

HD AKT秋田テレビ1 20:45  
ステレオ 奥の深道~同類くんの旅~団 081 3  
19:57~20:54 B 録画 再生

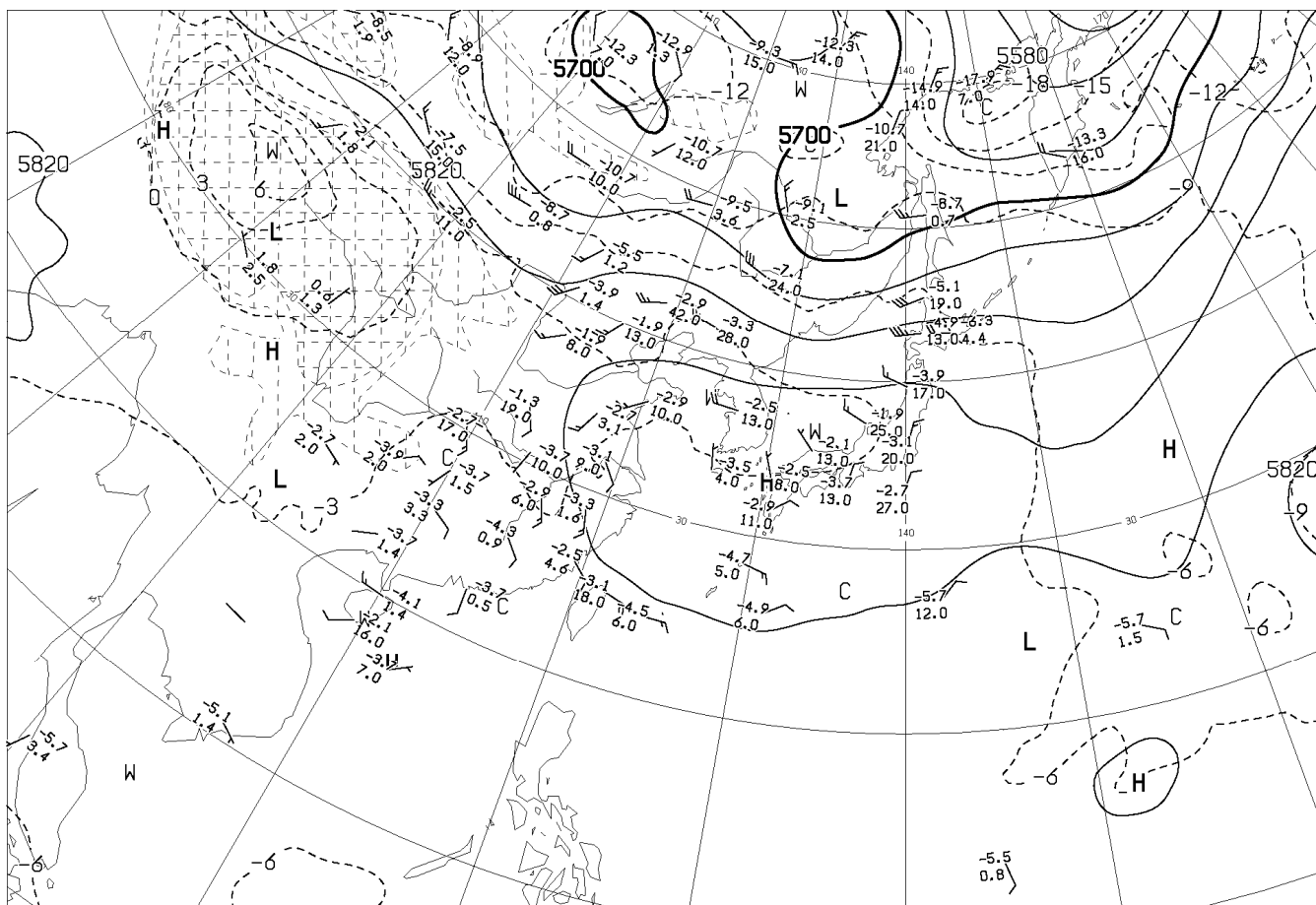
私達の同類くん  
抱かれたい



[AUPQ35] アジア 500hpa 300hpa 解析図  
 [AUPQ78] アジア 850hpa 700hpa 解析図  
 [AXFE578] 極東 850hpa 気温・風/700hpa 上昇流/500hpa 高度・渦度

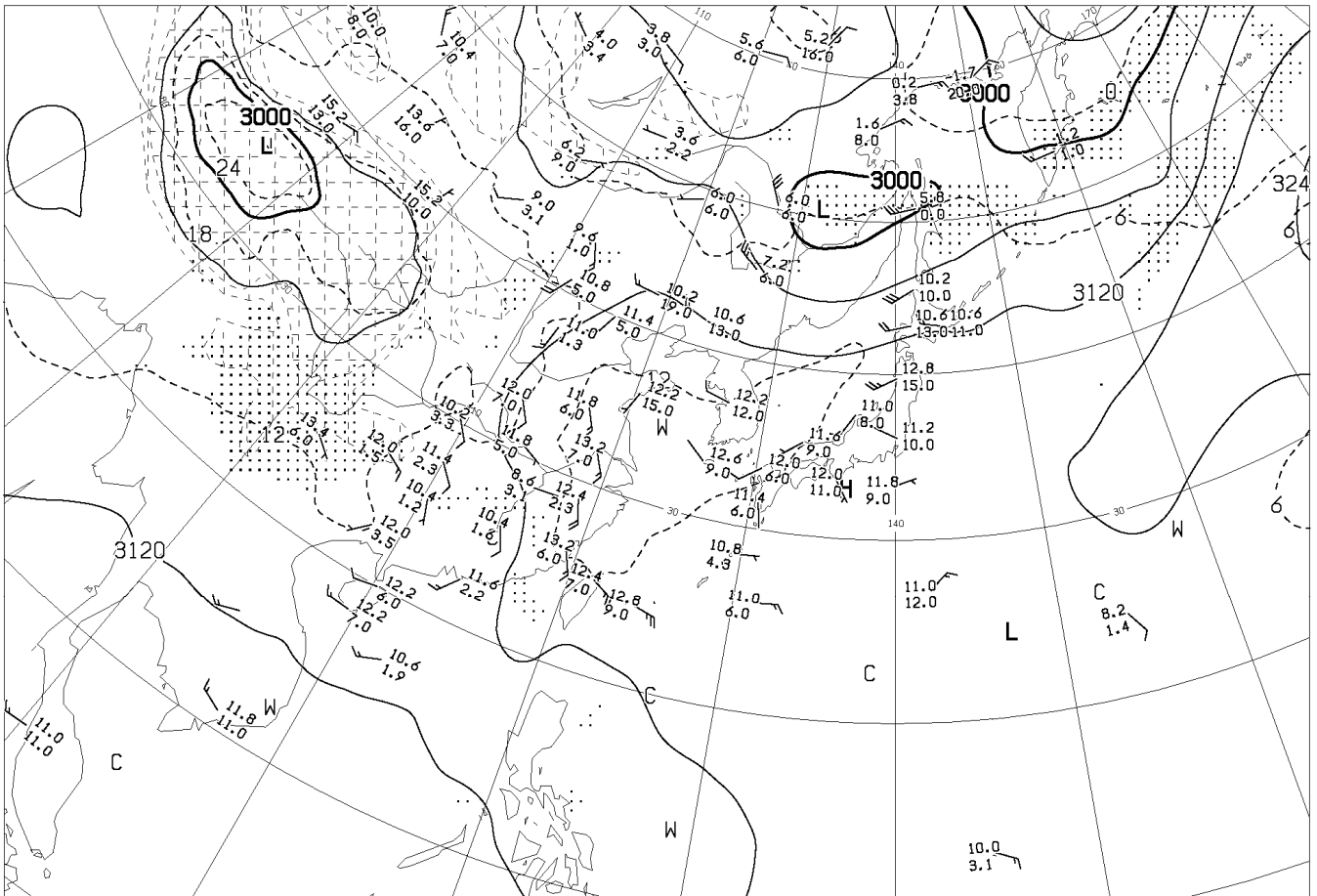


ANALYSIS 300hPa: HEIGHT(M), TEMP(°C), ISOTACH(KT)

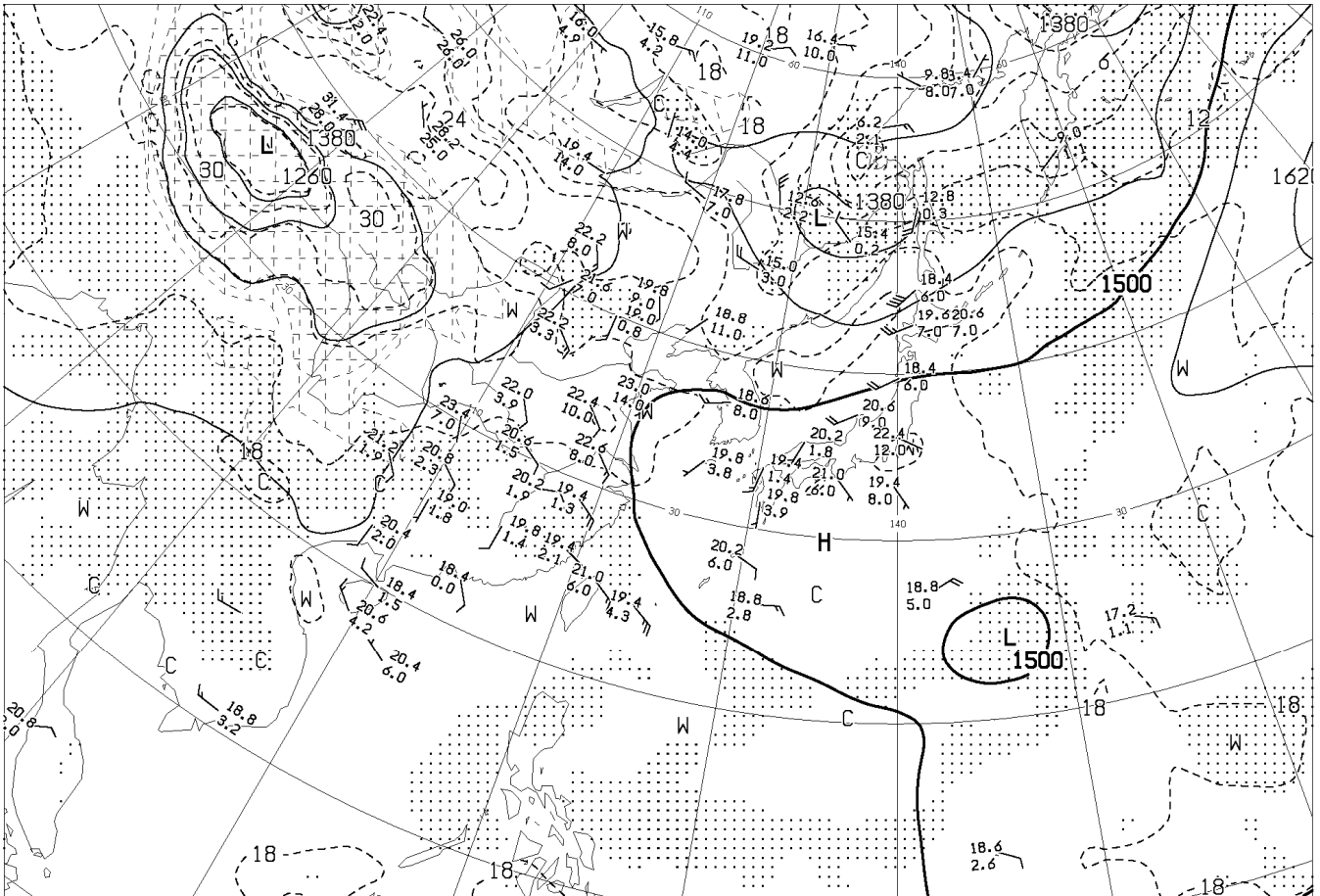


ANALYSIS 500hPa: HEIGHT(M), TEMP(°C)

AUPQ35 271200UTC JUL 2012



ANALYSIS 700hPa: HEIGHT(M), TEMP(°C), WET AREA::(T-TD<3°C)

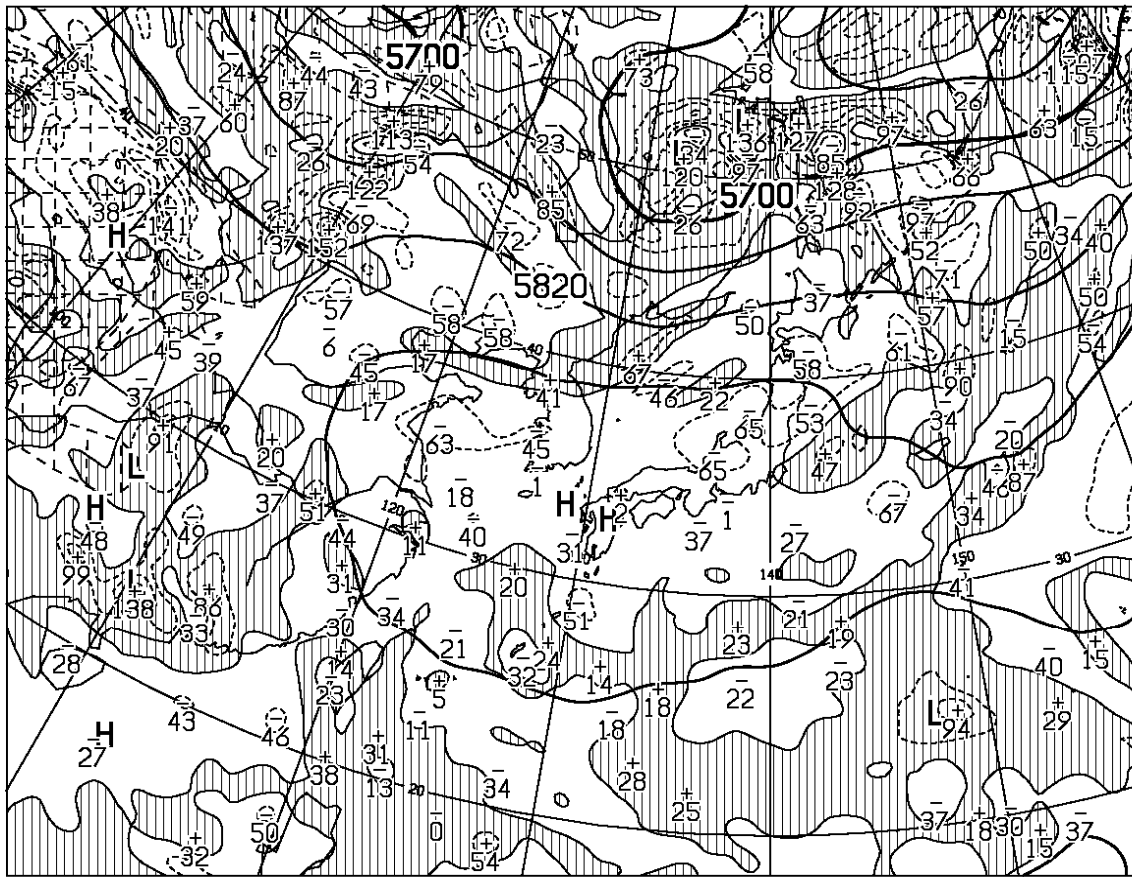


ANALYSIS 850hPa: HEIGHT(M), TEMP(°C), WET AREA::(T-TD<3°C)

AUPQ78 271200UTC JUL 2012

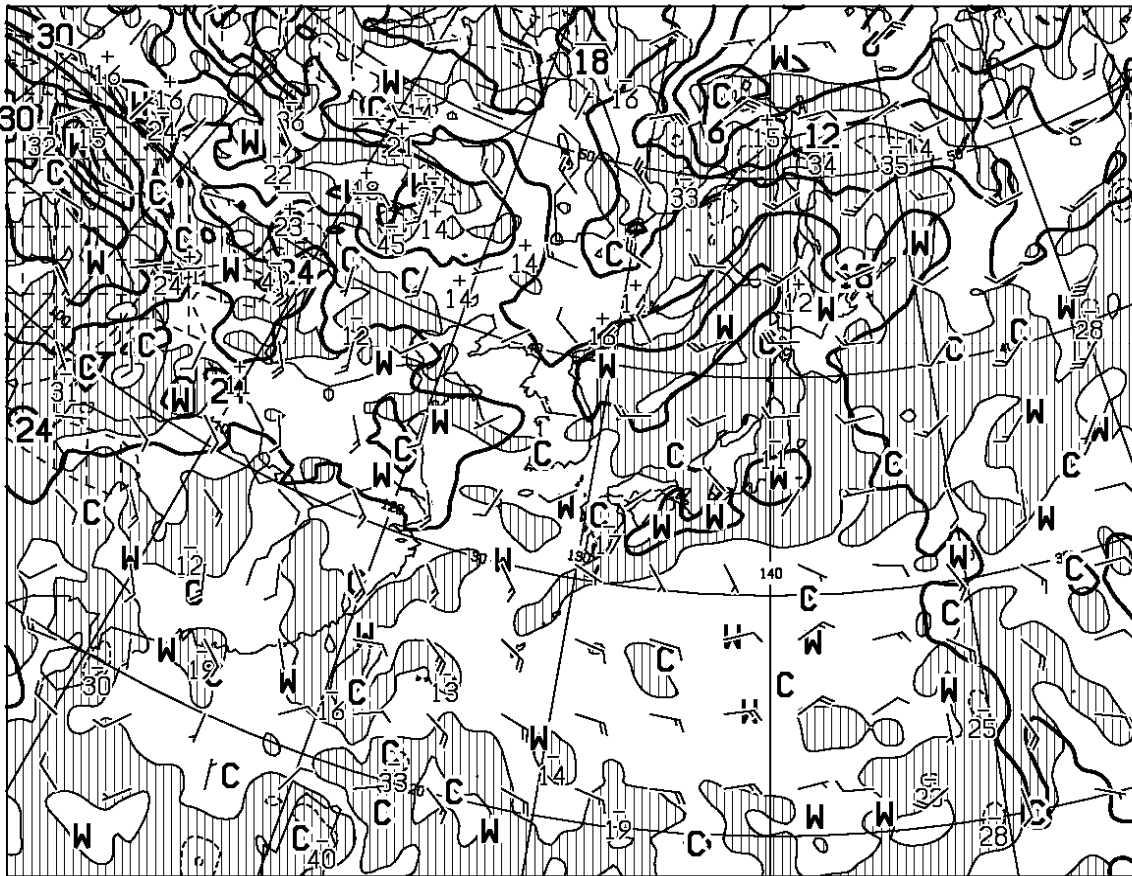
Japan Meteorological Agency





T=00

HEIGHT (M), VORT (10\*\*<sup>-6</sup>/SEC) AT 500hPa



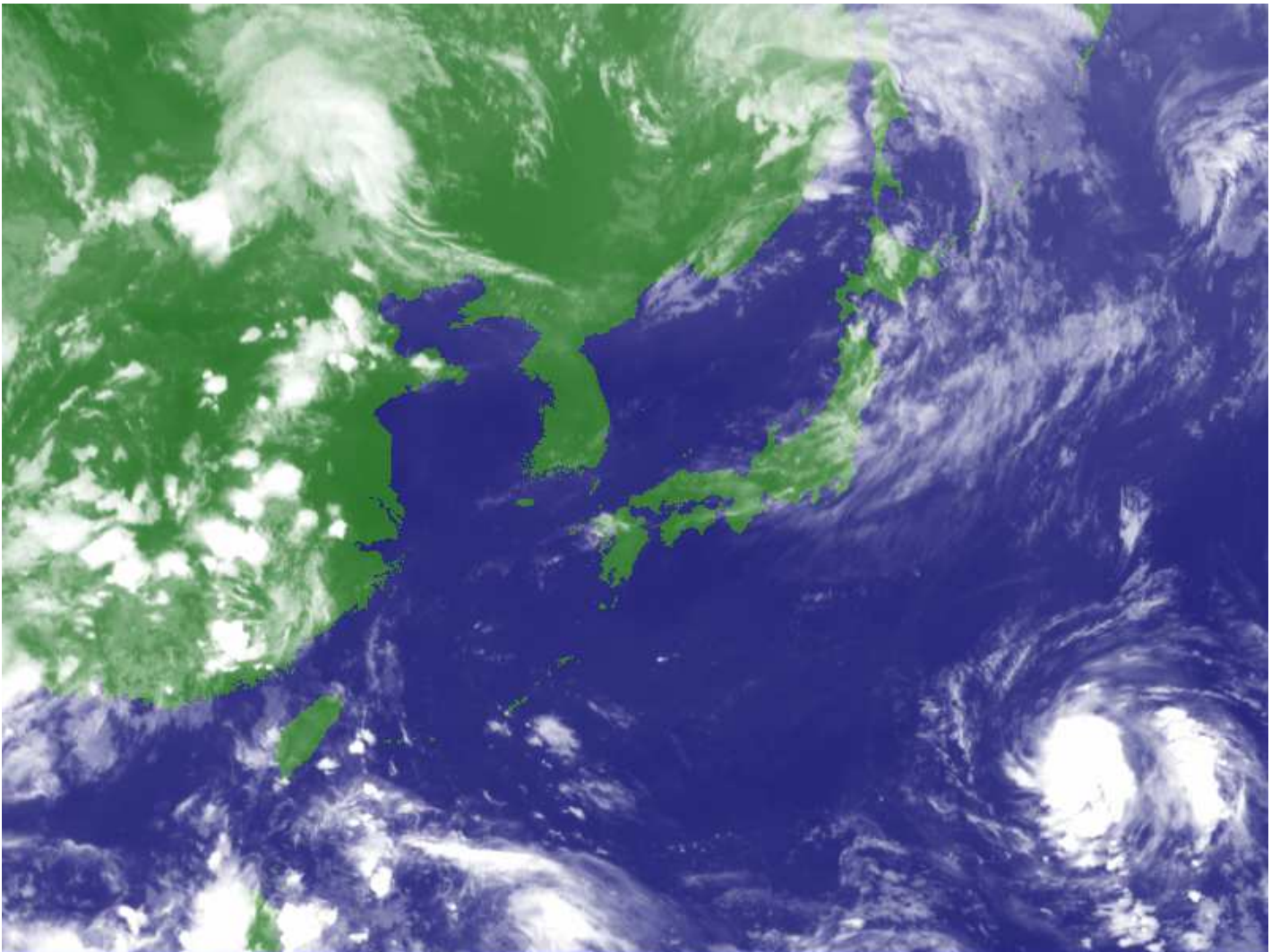
T=00

TEMP (C), WIND ARROW AT 850hPa  
P-VEL (hPa/H) AT 700hPa

AXFE578

271200UTC JUL 2012

Japan Meteorological Agency

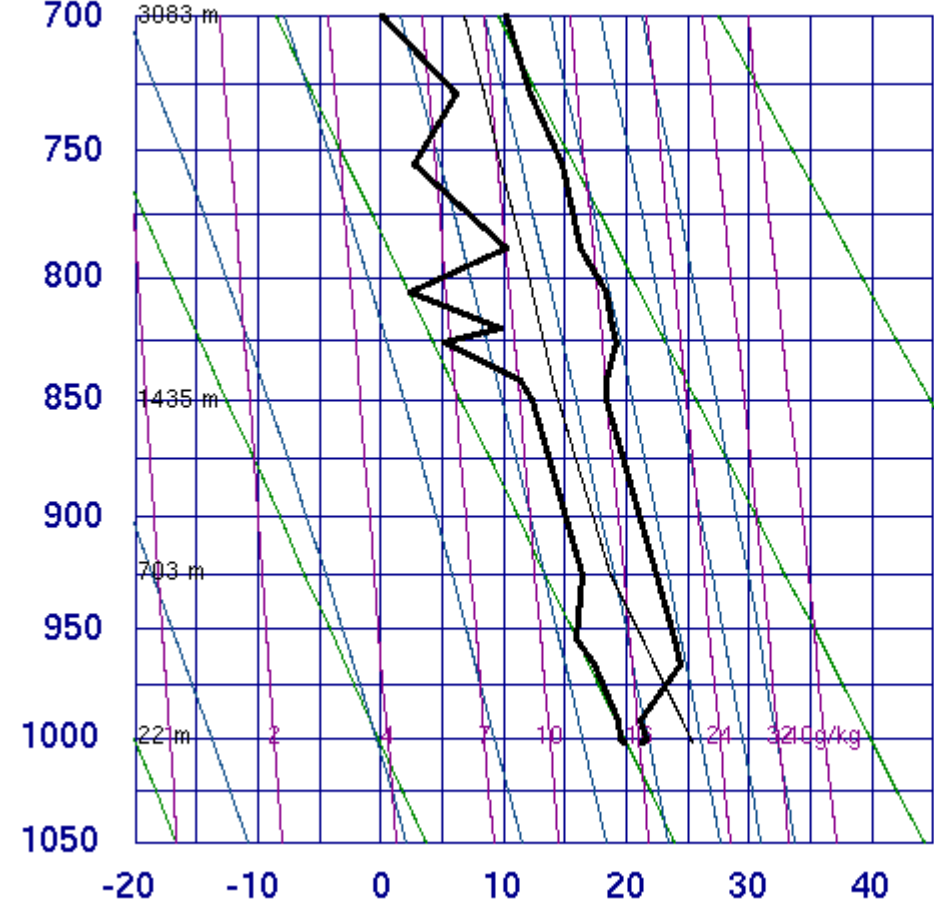


2012.07.27 21:00JST (27 JUL 2012 12:00UTC)

MTSAT JMA

[エマグラム など]

**47401 Wakkanai**

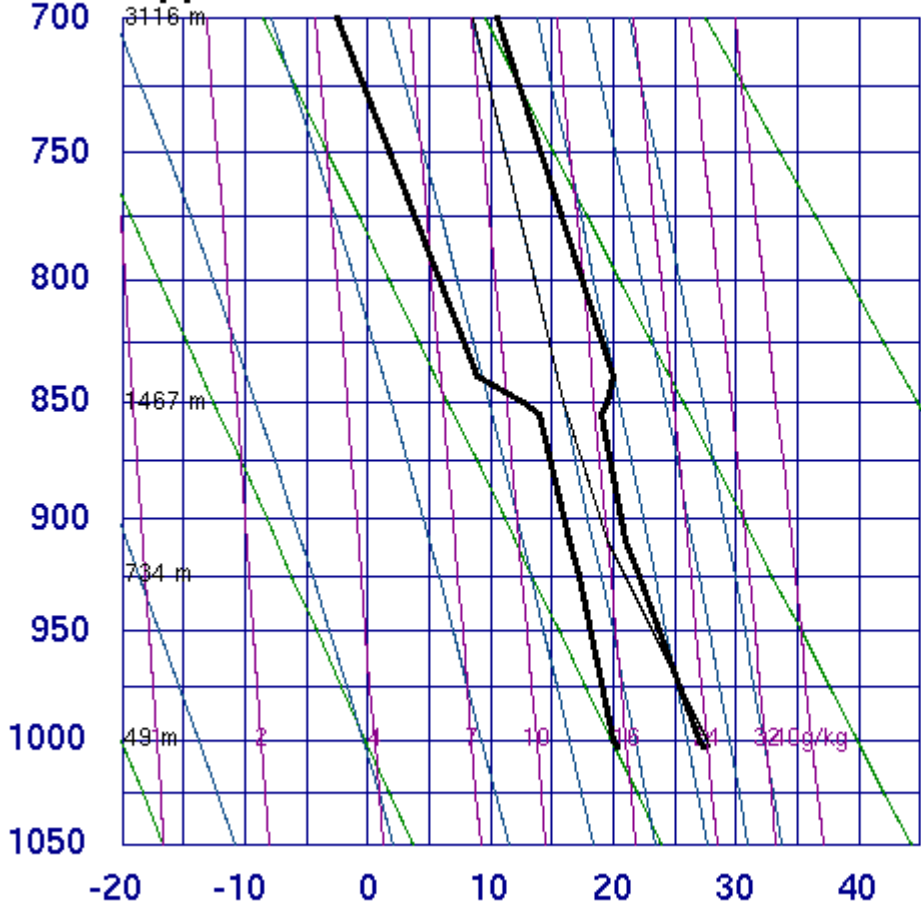


SLAT	45.41
SLON	141.68
SELV	11.00
SHOW	2.66
LIFT	2.78
LFTV	2.27
SWET	324.5
KINX	25.90
CTOT	17.50
VTOT	23.50
TOTL	41.00
CAPE	0.00
CAPV	0.00
CINS	0.00
CINV	0.00
EQLV	-9999
EQTV	-9999
LFCT	-9999
LFCV	-9999
BRCH	0.00
BRCV	0.00
LCLT	289.8
LCLP	903.1
MLTH	298.4
MLMR	13.45
THCK	5778.
PWAT	40.07

12Z 27 Jul 2012

University of Wyoming

**47412 Sapporo**

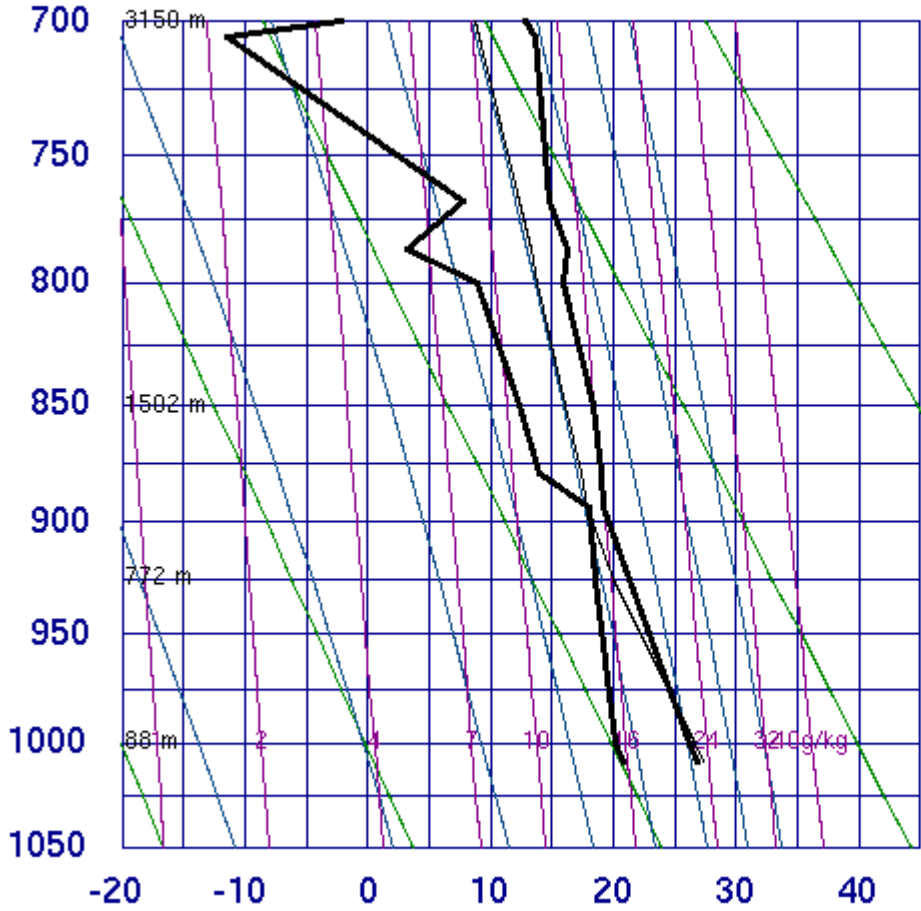


SLAT	43.05
SLON	141.33
SELV	26.00
SHOW	2.09
LIFT	0.60
LFTV	0.08
SWET	293.5
KINX	24.10
CTOT	17.50
VTOT	24.50
TOTL	42.00
CAPE	3.81
CAPV	17.76
CINS	-293.
CINV	-196.
EQLV	401.8
EQTV	401.5
LFCT	592.6
LFCV	633.7
BRCH	0.09
BRCV	0.41
LCLT	290.7
LCLP	888.4
MLTH	300.7
MLMR	14.49
THCK	5791.
PWAT	39.85

12Z 27 Jul 2012

University of Wyoming

**47582 Akita**



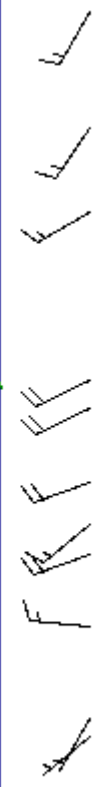
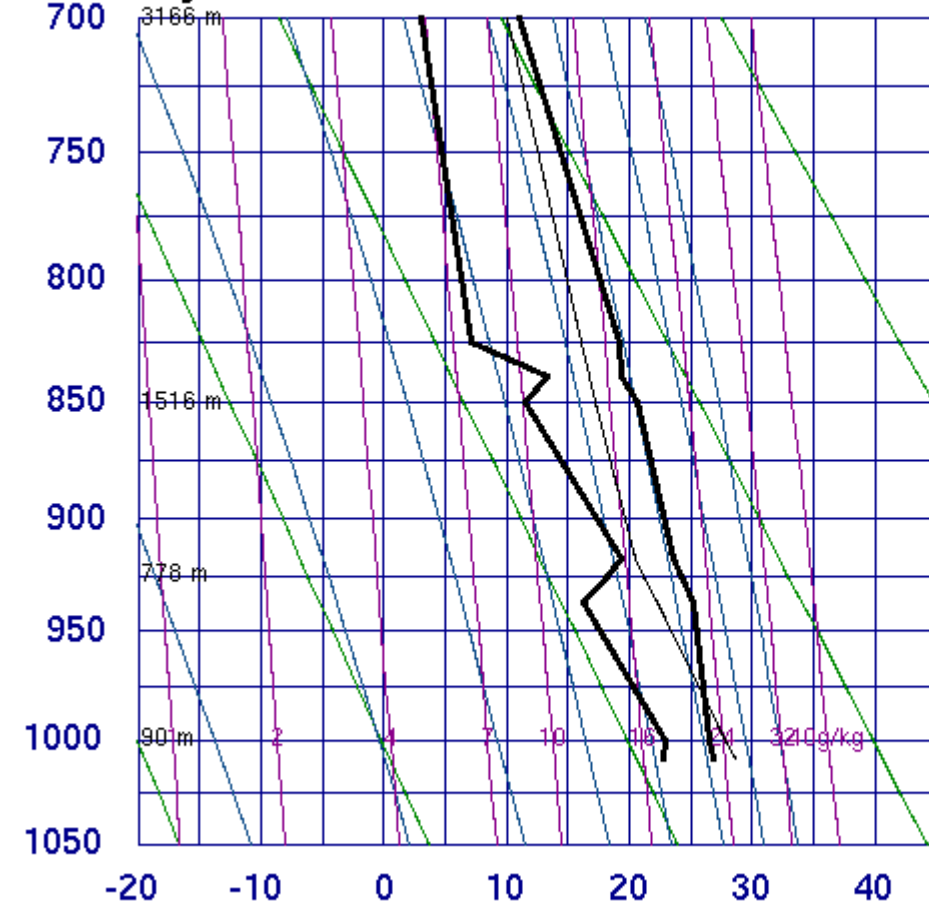
SLAT	39.71
SLON	140.10
SELV	7.00
SHOW	3.86
LIFT	1.38
LFTV	0.78
SWET	330.5
KINX	19.70
CTOT	16.30
VTOT	22.30
TOTL	38.60
CAPE	0.00
CAPV	0.00
CINS	0.00
CINV	0.00
EQLV	-9999
EQTV	-9999
LFCT	-9999
LFCV	-9999
BRCH	0.00
BRCV	0.00
LCLT	291.7
LCLP	909.0
MLTH	299.8
MLMR	15.07
THCK	5802.
PWAT	43.54

12Z 27 Jul 2012

University of Wyoming



**47600 Wajima**



SLAT	37.38
SLON	136.90
SELV	14.00
SHOW	5.46
LIFT	1.68
LFTV	0.86
SWET	190.1
KINX	26.10
CTOT	13.50
VTOT	22.50
TOTL	36.00
CAPE	78.84
CAPV	108.6
CINS	-417.
CINV	-244.
EQLV	296.9
EQTV	295.4
LFCT	404.0
LFCV	443.6
BRCH	15.85
BRCV	21.85
LCLT	292.7
LCLP	907.8
MLTH	301.0
MLMR	16.22
THCK	5820.
PWAT	43.69

12Z 27 Jul 2012

University of Wyoming