

【実況・解析結果・考察】

前線が北海道を南下して北海道では雨の降りやすい天気になりました。

本州付近は太平洋高気圧に覆われてよく晴れ今日も気温が上がりました。

500hpa面の5,880m等高度線は東北部から東日本、西日本にかけての広い範囲を覆っています。

850hpa面の1,500m等高度線は500hpa面の5,880m等高度線とほぼ同じ位置にあります。

これらの領域内では500hpa面の負渦度領域に覆われています。

850hpa面の湿数をみると秋田、輪島などで湿数10℃以上となっておりこの地域の上空に乾燥空気の流れ込みが確認できます。

以上から東日本を中心にダクト発生条件がそろいやすくなったと考えます。

17時過ぎ、退社時に長岡市内信濃川土手道走行中でも石川県の地デジテレビを受信する状態を確認しました。

【移動運用結果情報】

新潟県長岡市越路から移動運用を実施しました。

北海道北斗市固定局は59！

北海道苫小牧固定局とも交信成立！

19:24 JA8VGZ(北海道北斗市)-JG0TEV/0(新潟県長岡市) RS59-59

*TEV 1w 出力でもRS52

20:18 JJ8UGI(北海道苫小牧市)-JG0TEV/0(新潟県長岡市) RS51-51

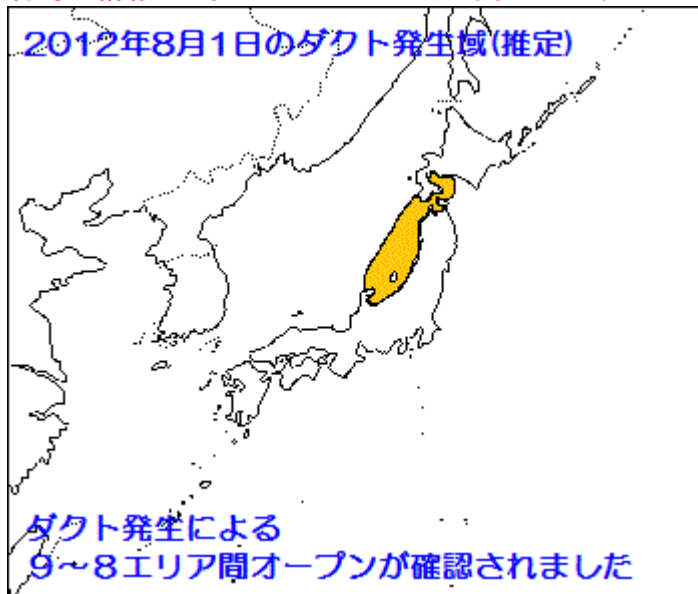
20:48 JN7HJD(山形県酒田市)-JG0TEV/0(新潟県長岡市) RS58-57

レピータワッチ状況

439.72 JP7YDY 秋田県秋田市 RS59

439.14 JR8VS 北海道北斗市 RS55

各局の情報から少なくとも9～8エリア間でダクト発生によるオープン状態が確認された模様。



地デジテレビ受信状況

今回は秋田県のほか、山の陰になって受信しにくい山形県や青森県のテレビも良く見ました。
 北海道のテレビ画像是受信できず。

The collage consists of the following screens from top to bottom, left to right:

- Top Left:** NHK総合1・秋田. 19:42. ロンドンオリンピック◇競泳・予... 011 z. 19:30~20:45. Channel 11.
- Top Right:** NHK携帯G・山形. 19:42. ロンドンオリンピック◇競泳・予... 611 z. 19:30~20:45. Channel 11.
- Second Row Left:** NHKEテレ1 秋田. 19:42. ロンドンオリンピック (中継) ◇... 021 z. 18:00~未定. Channel 2.
- Second Row Right:** 山形放送携帯. 19:43. 1番SONG SHOW 美しすぎる... 641 z. 19:00~20:24. Channel 4.
- Third Row Left:** 秋田朝日放送. 19:43. ナニコレ 珍百景 051 z. 19:00~19:54. Channel 5.
- Third Row Right:** TUYワンセグ. 19:43. まさかのホントバラエティー イ... 661 z. 19:00~19:55. Channel 6.
- Fourth Row Left:** AKT秋田テレビ. 19:43. ロンドンオリンピック 2012... 081 z. 17:30~20:30. Channel 8.
- Fourth Row Right:** ATV青森テレビ携帯. 20:56. フラッシュニュース 661 z. 20:54~21:00. Channel 6.
- Bottom Row:** RAB青森放送携帯. 21:01. ロンドンオリンピック 2012... 611 z. 20:30~23:30. Channel 11. Below this is a red banner with the text:

— ¥10,500 × 3 台
最大 ¥ 31,500 ↓

※指定割引サービスなどへの加入が必要。契約期間2年単位で自動更新。更新料を含む契約期間内の途中解約等の場合は26,880円～9,975円の解約金が発生。※同一店舗での複数台購入は対象外

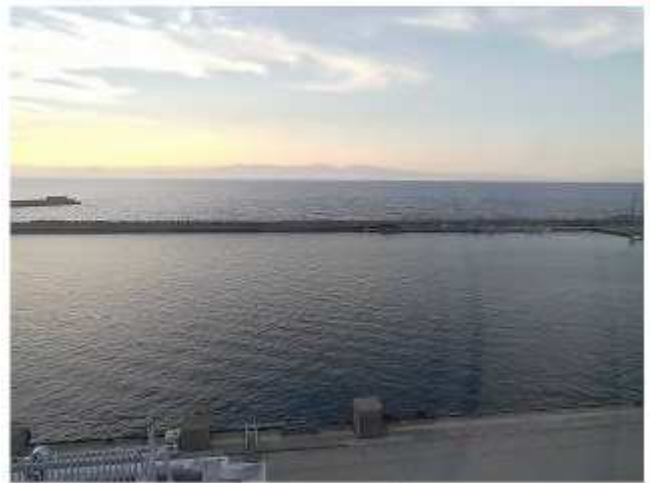
朝5時のライブカメラ画像

にかほ市 道の駅ねむの丘



粟島漁港付近

URL



両津港

12/08/01 05:15:00



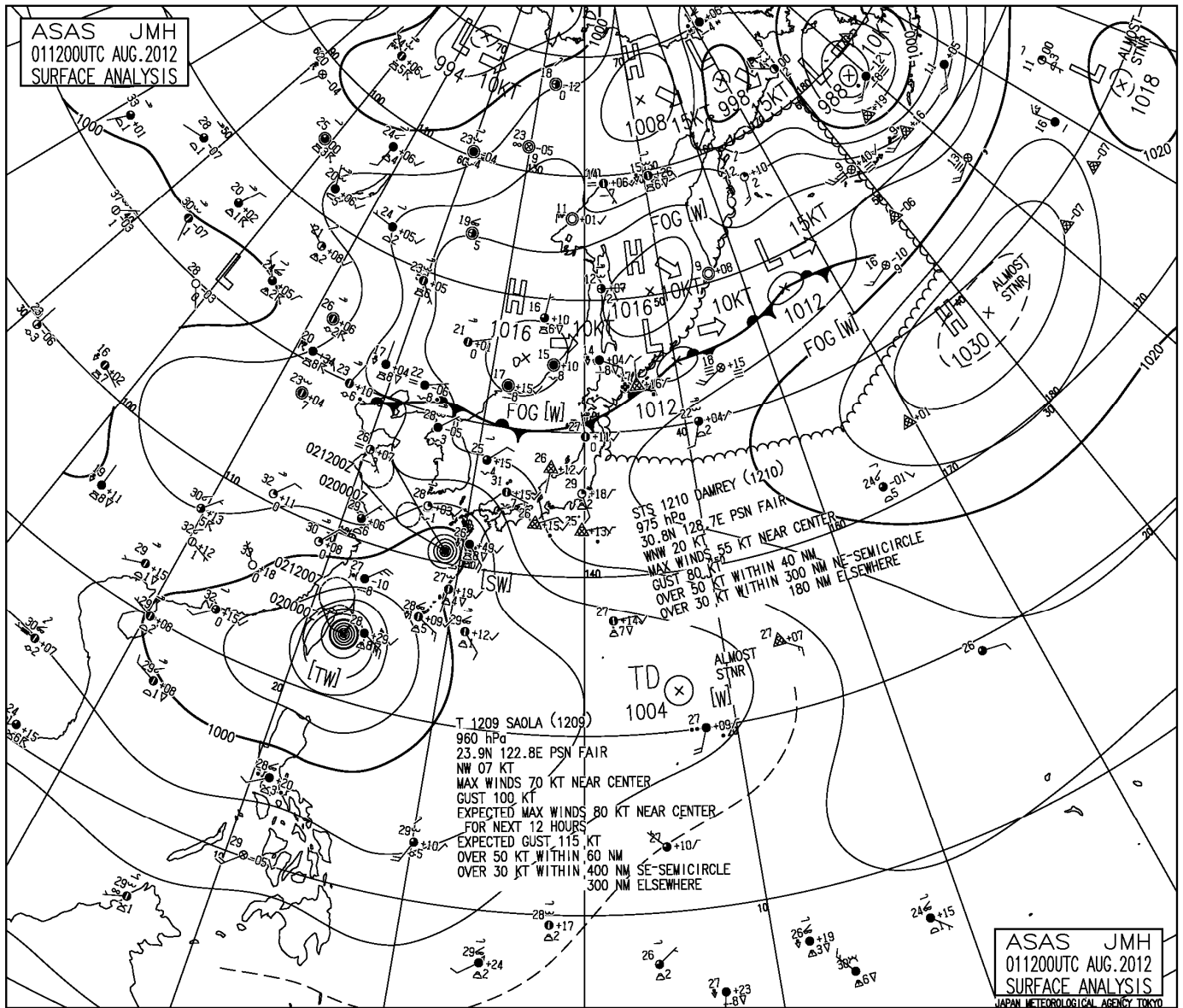
URL

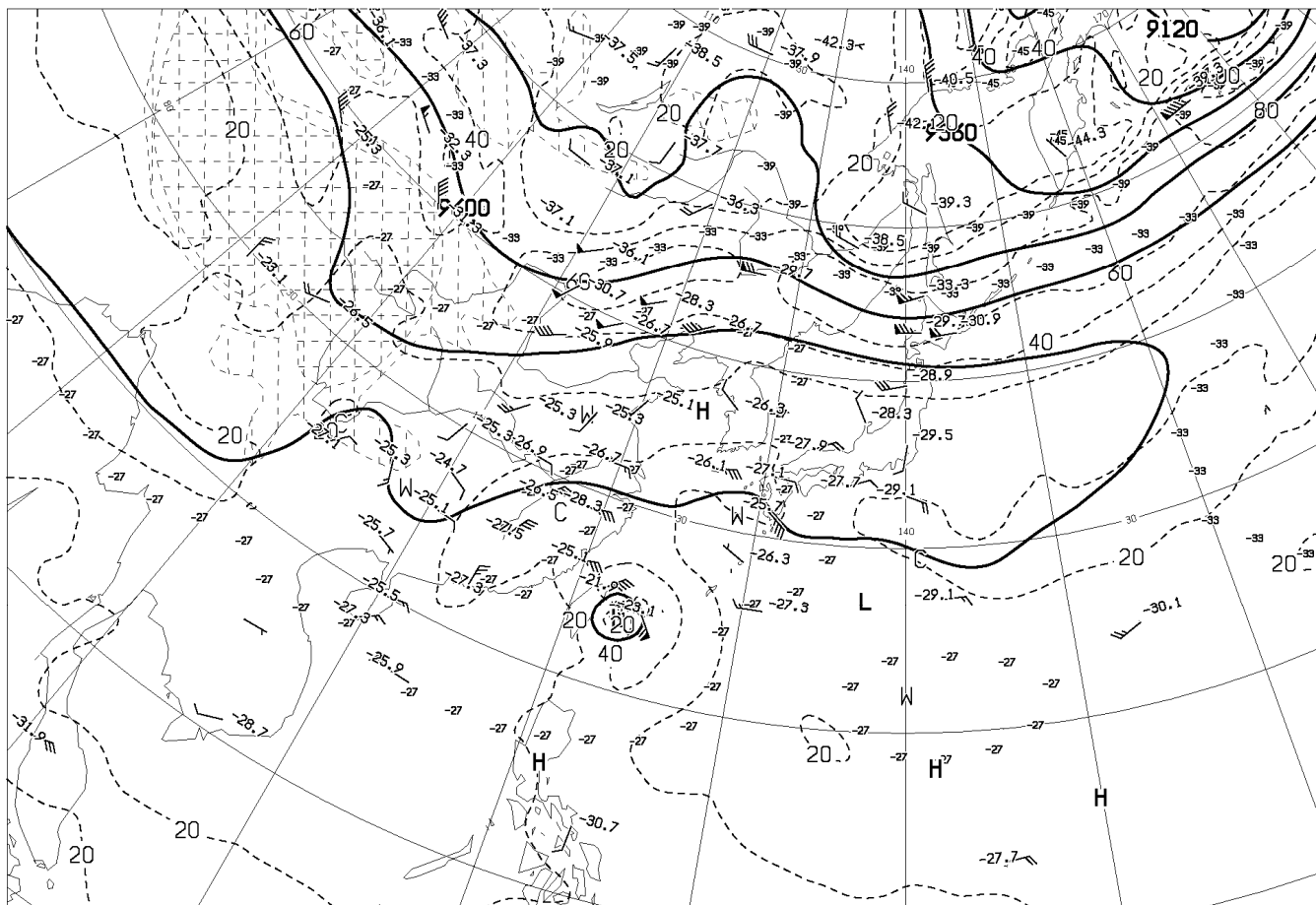
朱鷺メッセ

URL

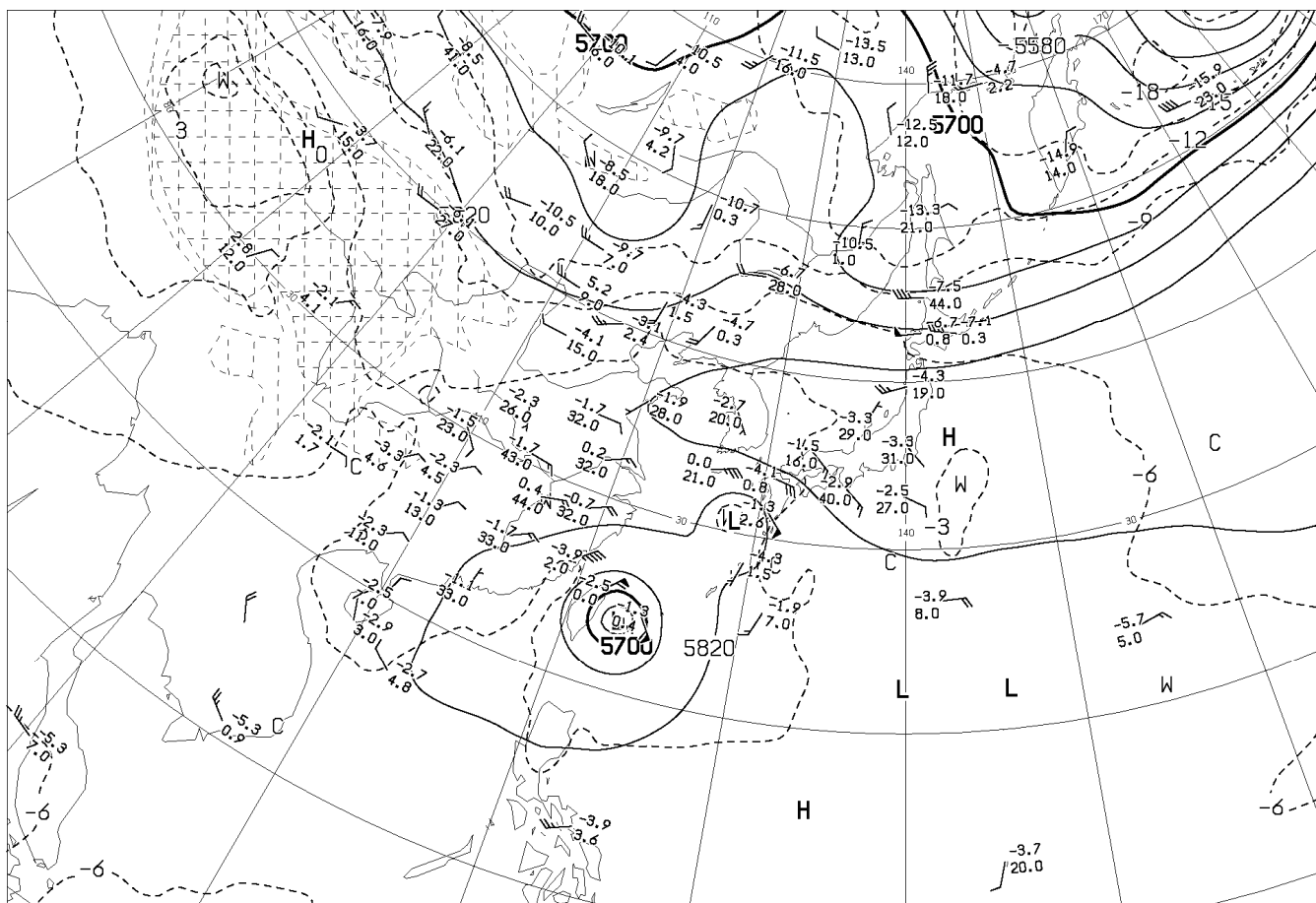
12/08/01 05:07:08



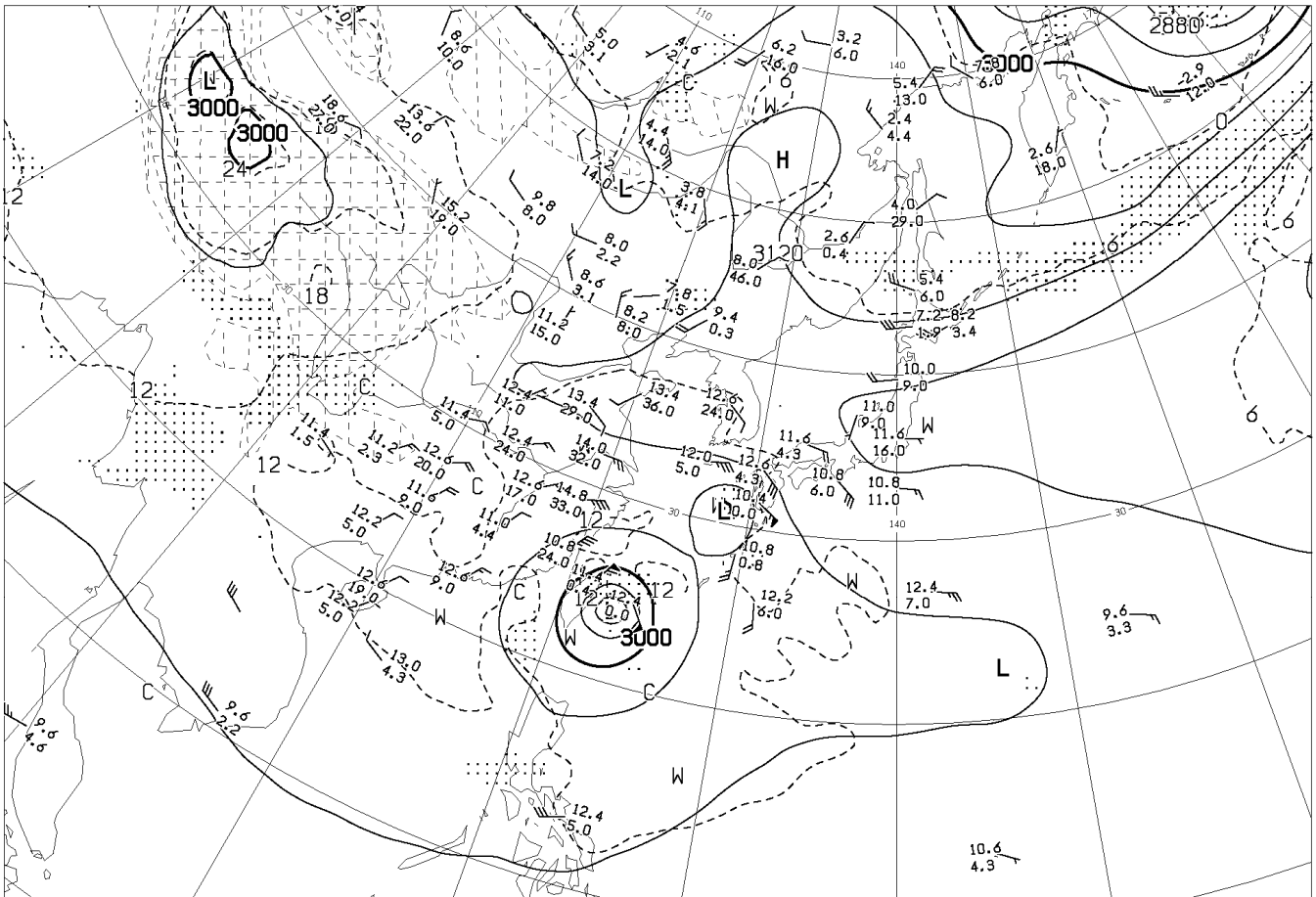




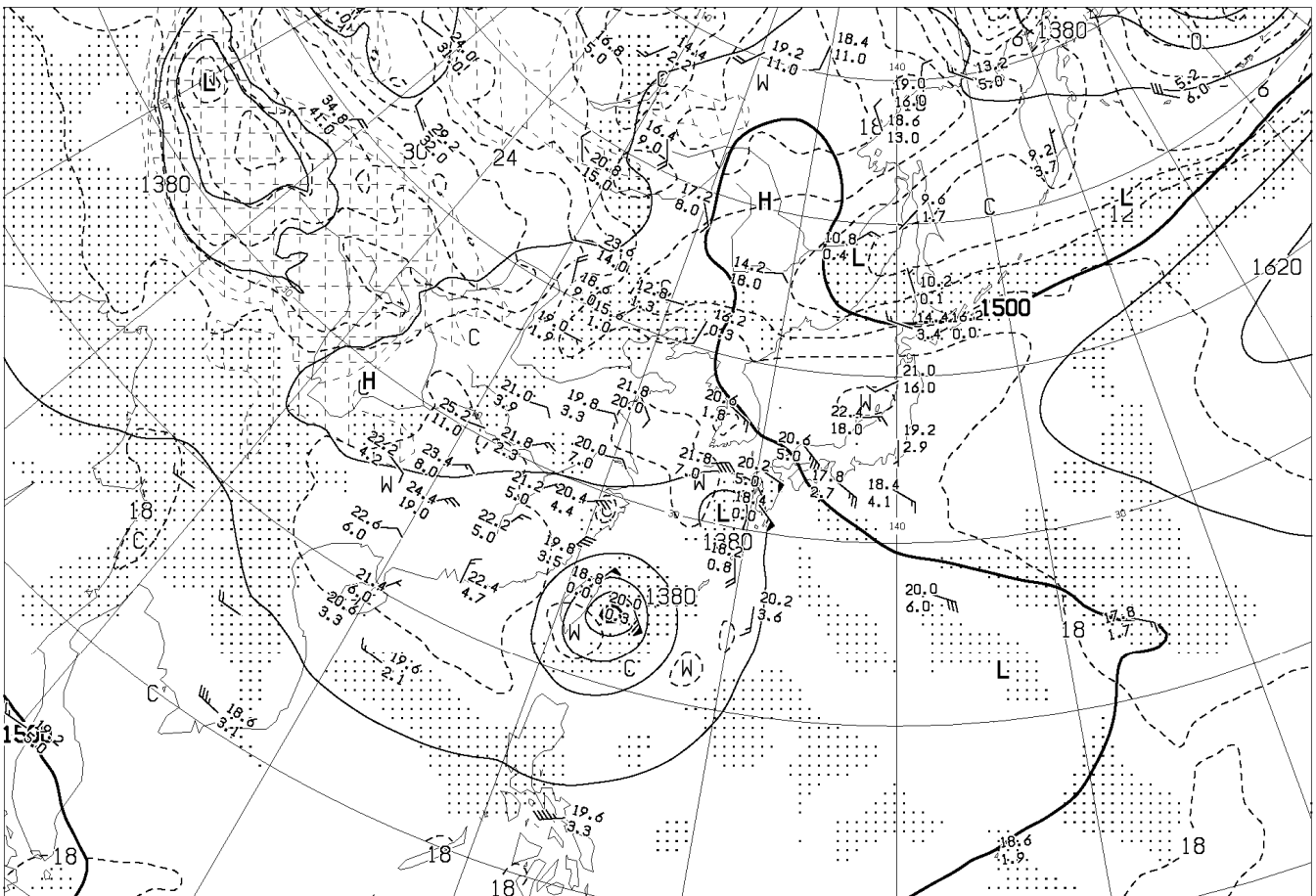
ANALYSIS 300hPa: HEIGHT(M), TEMP(°C), ISOTACH(KT)



ANALYSIS 500hPa: HEIGHT(M), TEMP(°C)



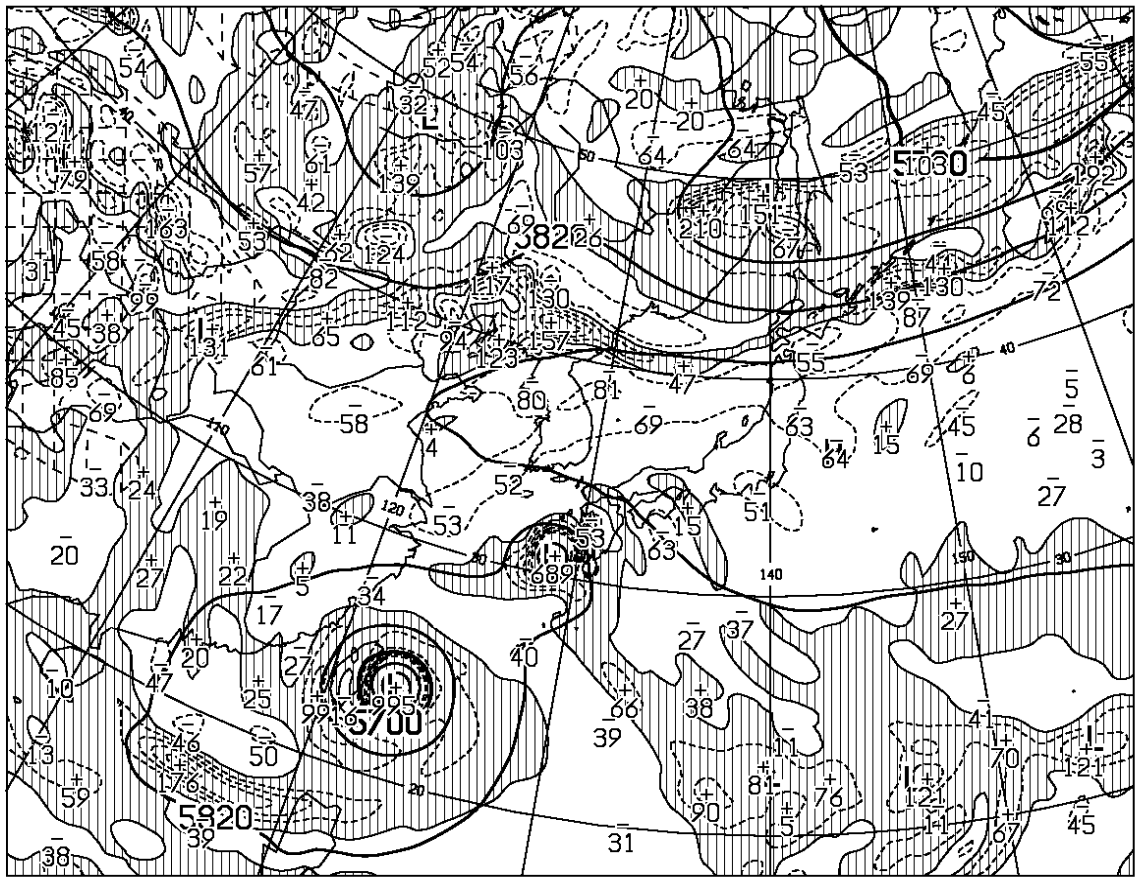
ANALYSIS 700hPa: HEIGHT(M), TEMP(°C), WET AREA::(T-TD<3°C)



ANALYSIS 850hPa: HEIGHT(M), TEMP(°C), WET AREA::(T-TD<3°C)

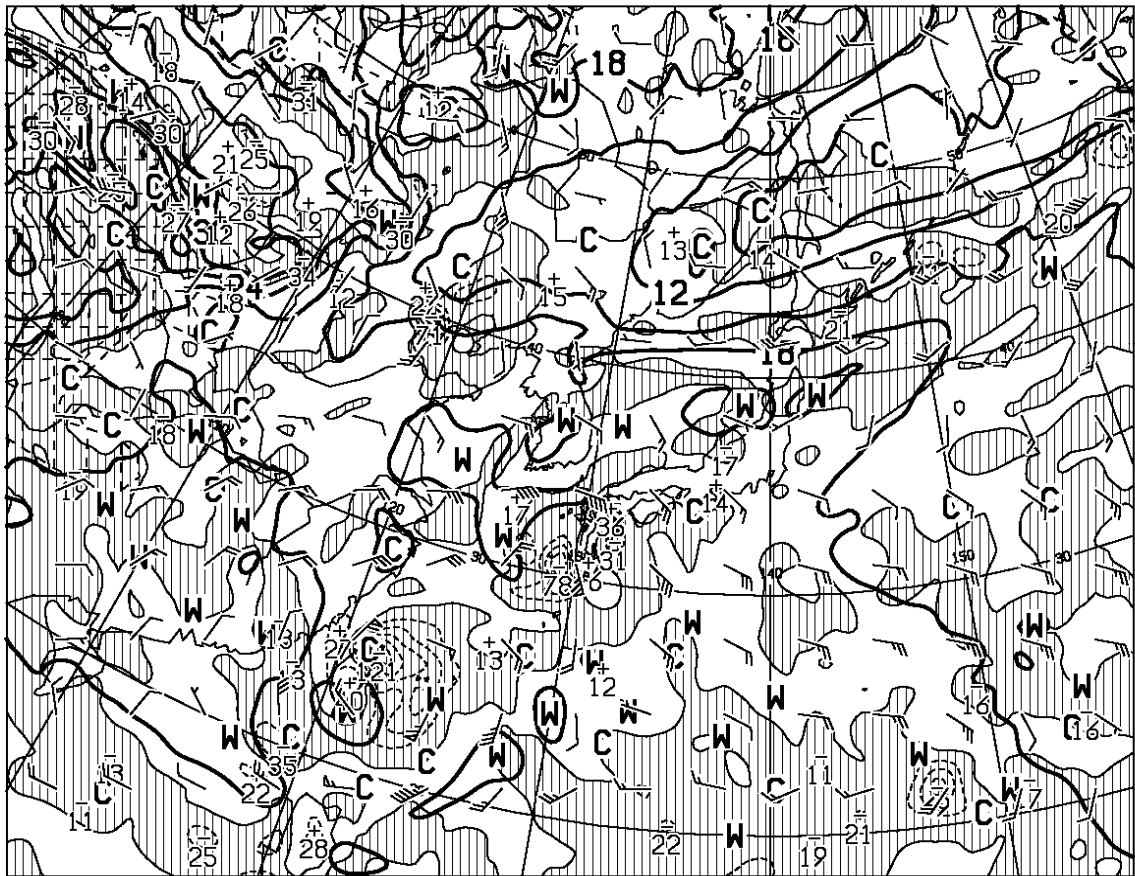
AUPQ78 011200UTC AUG 2012

Japan Meteorological Agency



T=00

HEIGHT (M), VORT (10**6/SEC) AT 500hPa



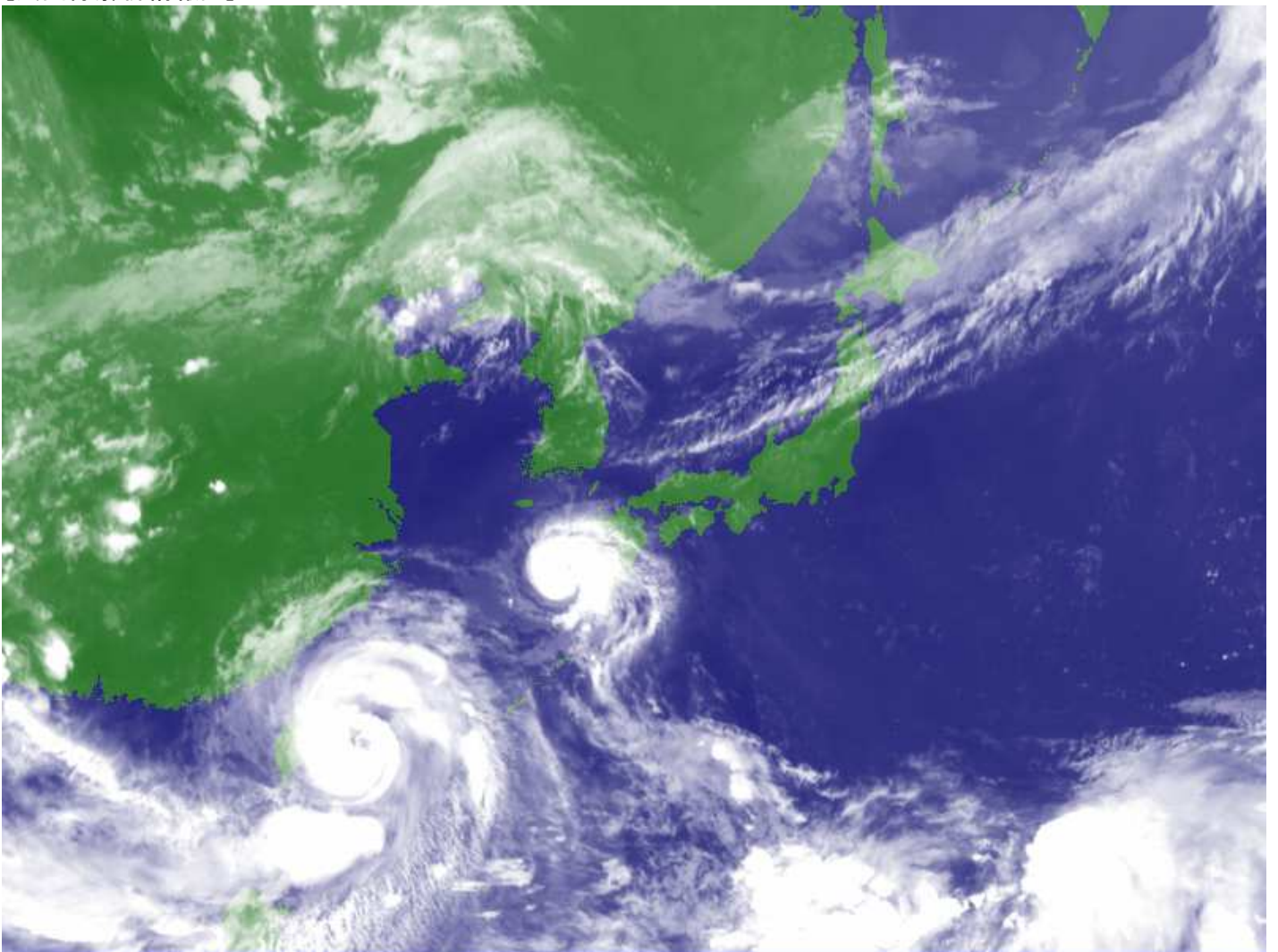
T=00

TEMP (C), WIND ARROW AT 850hPa
P-VEL (hPa/H) AT 700hPa

AXFE578

011200UTC AUG 2012

Japan Meteorological Agency

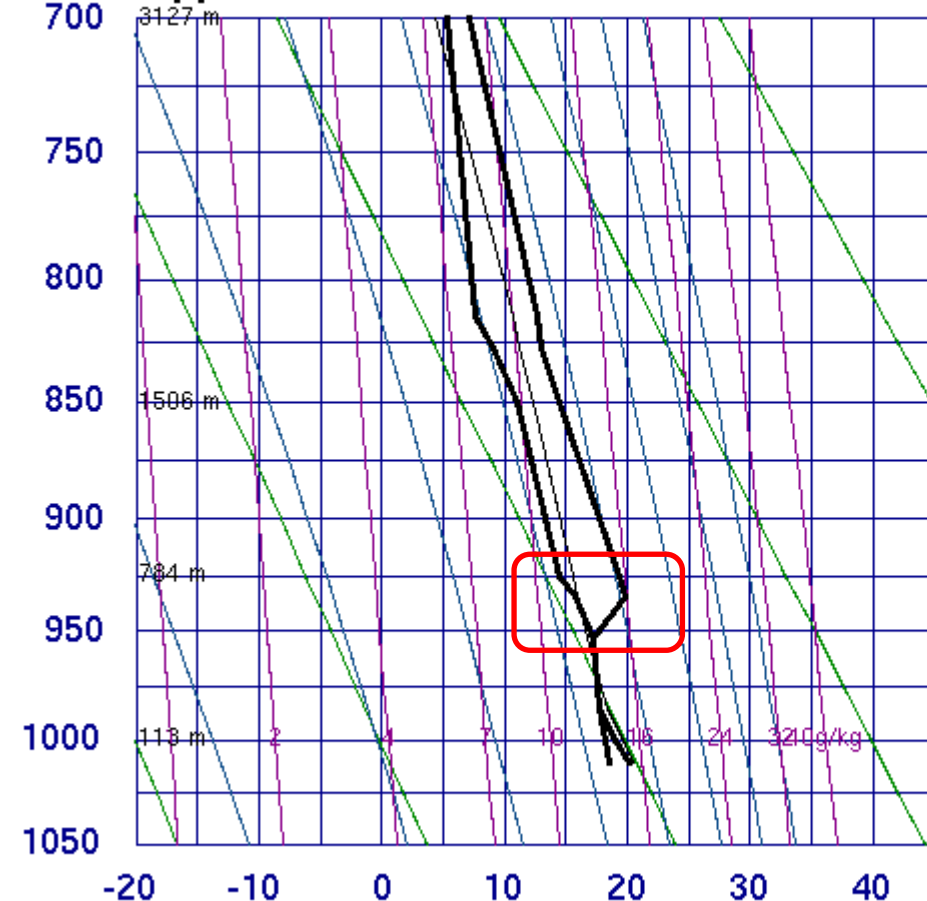


2012.08.01 21:00JST (01 AUG 2012 12:00UTC)

MTSAT JMA

[エマグラム など]

47412 Sapporo



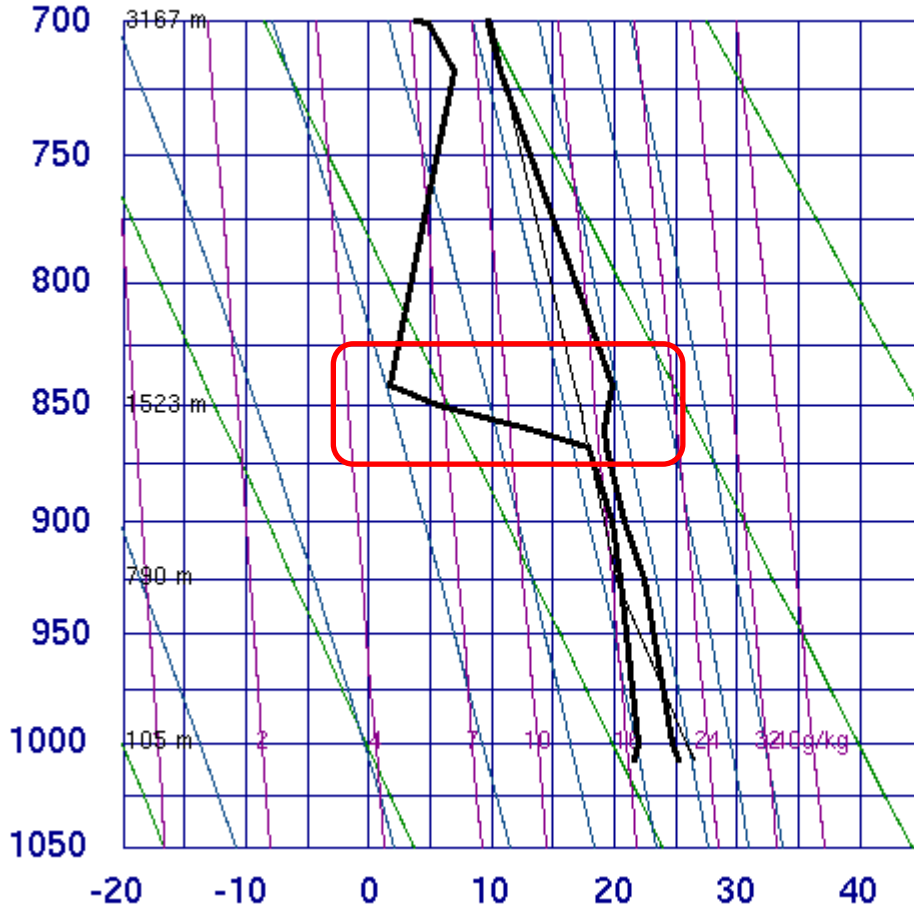
Handwritten annotations on the right side of the thermodynamic diagram, including vertical lines and symbols.

- SLAT 43.05
- SLON 141.33
- SELV 26.00
- SHOW 4.46
- LIFT 4.39
- LFTV 4.57
- SWET 215.9
- KINX 30.20
- CTOT 17.70
- VTOT 21.10
- TOTL 38.80
- CAPE 0.00
- CAPV 0.00
- CINS 0.00
- CINV 0.00
- EQLV -9999
- EQTV -9999
- LFCT -9999
- LFCV -9999
- BRCH 0.00
- BRCV 0.00
- LCLT 290.8
- LCLP 977.0
- MLTH 292.8
- MLMR 13.23
- THCK 5717.
- PWAT 48.67

12Z 01 Aug 2012

University of Wyoming

47580 RJSM Misawa Ab



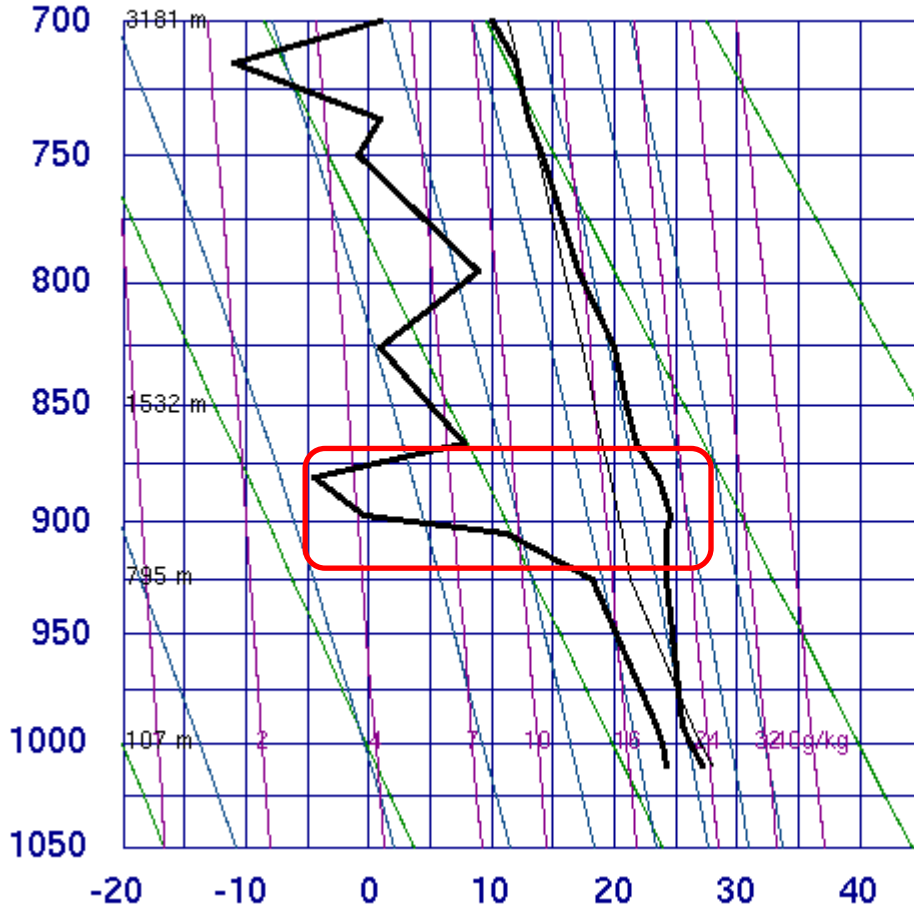
Handwritten notes on the right side of the plot, including checkmarks and symbols.

SLAT	40.70
SLON	141.38
SELV	39.00
SHOW	7.04
LIFT	-1.78
LFTV	-2.55
SWET	189.5
KINX	24.70
CTOT	11.10
VTOT	25.10
TOTL	36.20
CAPE	195.4
CAPV	319.9
CINS	-129.
CINV	-78.6
EQLV	392.7
EQTV	388.0
LFCT	723.1
LFCV	758.3
BRCH	4.47
BRCV	7.32
LCLT	294.0
LCLP	942.2
MLTH	299.0
MLMR	16.79
THCK	5775.
PWAT	45.94

12Z 01 Aug 2012

University of Wyoming

47582 Akita



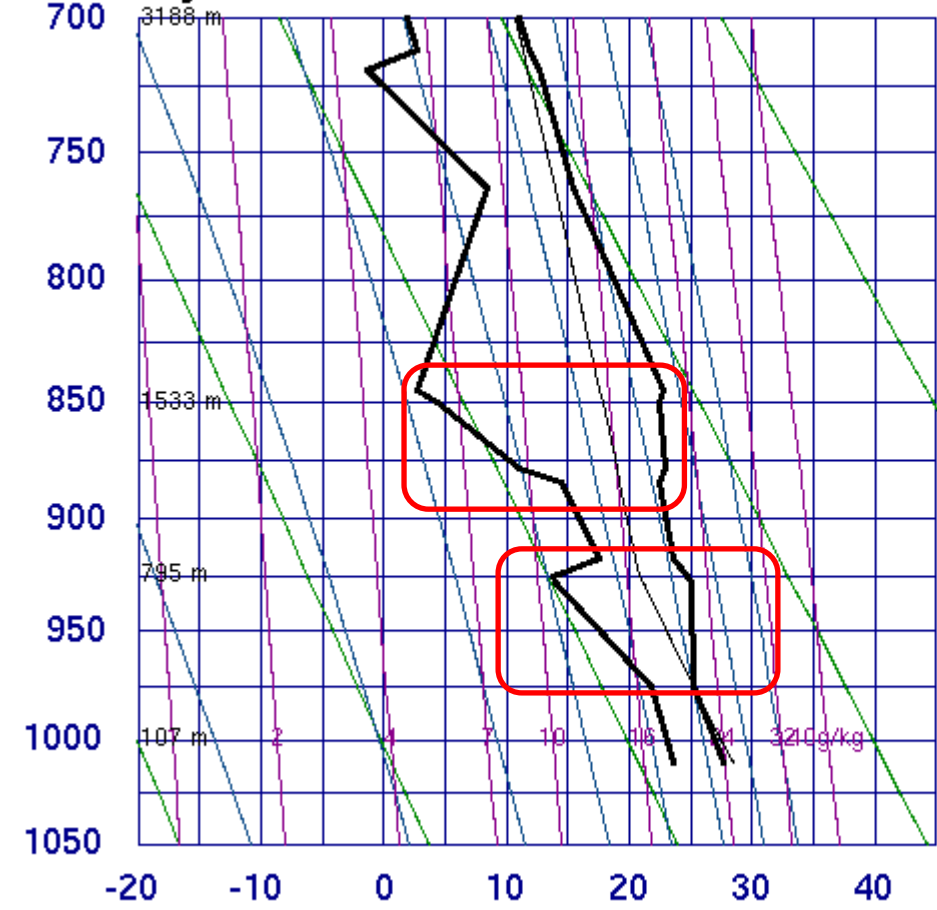
Handwritten notes on the right side of the plot, including checkmarks and symbols.

SLAT	39.71
SLON	140.10
SELV	7.00
SHOW	7.86
LIFT	-2.38
LFTV	-3.28
SWET	101.0
KINX	21.30
CTOT	9.30
VTOT	25.30
TOTL	34.60
CAPE	714.9
CAPV	943.3
CINS	-158.
CINV	-72.7
EQLV	178.7
EQTV	178.2
LFCT	741.4
LFCV	793.8
BRCH	21.54
BRCV	28.43
LCLT	295.1
LCLP	942.4
MLTH	300.2
MLMR	18.08
THCK	5803.
PWAT	36.49

12Z 01 Aug 2012

University of Wyoming

47600 Wajima



SLAT	37.38
SLON	136.90
SELV	14.00
SHOW	8.48
LIFT	-0.55
LFTV	-1.49
SWET	83.80
KINX	21.10
CTOT	7.70
VTOT	25.70
TOTL	33.40
CAPE	172.0
CAPV	341.2
CINS	-245.
CINV	-154.
EQLV	241.8
EQTV	241.2
LFCT	675.8
LFCV	734.1
BRCH	69.76
BRCV	138.3
LCLT	293.9
LCLP	924.5
MLTH	300.6
MLMR	17.11
THCK	5813.
PWAT	40.54

12Z 01 Aug 2012

University of Wyoming