

## 【実況・解析結果・考察】

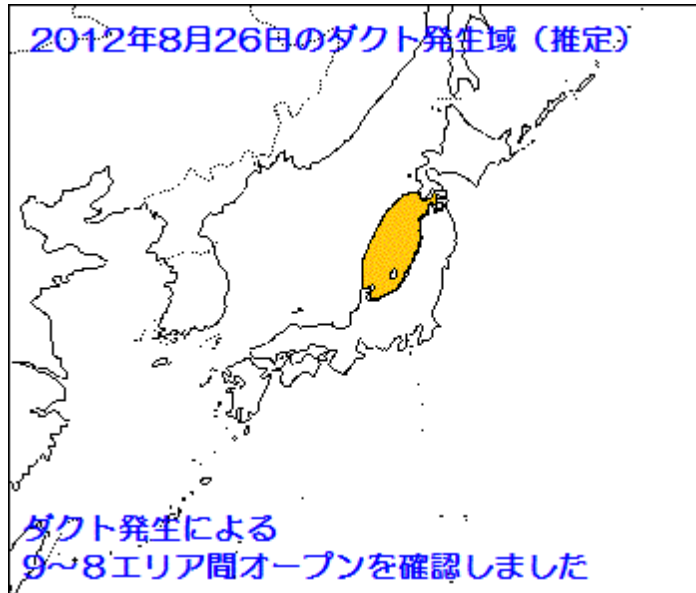
本州付近は太平洋高気圧に覆われて米子、輪島、秋田では850hpa面の湿数が15度以上と上空に乾燥空気の流れ込が確認できます。

13時の函館山ライブカメラでは下層と上空の空気の性質が異なっている状態が見てよくとれます。

本州付近を中心に負渦度領域に広く覆われていて日本海には850hpa面で18度の暖気の原因が解析されています。

以上からダクト発生条件がそろいやすくなったと考えます。

エマグラムから輪島上空に逆転層の形成が確認できます。



JO7UIT 局からのオープン情報 ※FT-8900(20W) 15 エレシタル八木運用

17:23 JE0BBR(新潟県燕市)-JO7UIT/7(秋田県山本郡八峰町)RS59-55

17:30 JA0FPM(新潟県新潟市中央区)-JO7UIT/7(秋田県山本郡八峰町)RS59-55

17:34 JA9MGH(富山県高岡市)-JO7UIT/7(秋田県山本郡八峰町)RS59-55

## JGOTEV 移動運用結果

17:31 JO7UIT/7(秋田県山本郡)-JGOTEV/0(新潟県長岡市)RS59-59 ※9 エリアとも交信成立！

17:41 JA8VGZ(北海道北斗市)-JGOTEV/0(新潟県長岡市)RS51-51

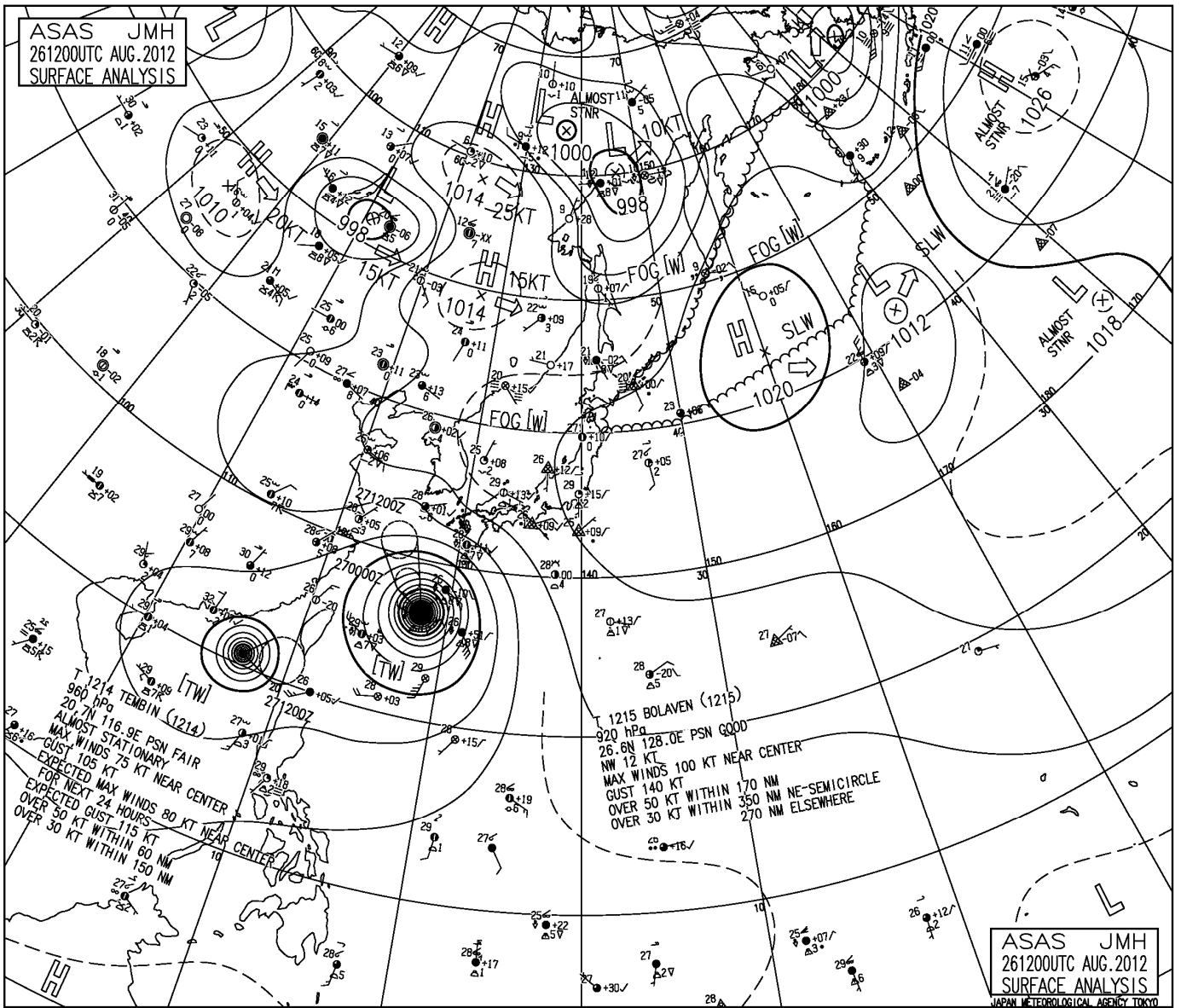
17:49 JJ8DIJ(北海道函館市)-JGOTEV/0(新潟県長岡市)RS51-59 ※9 エリアとも交信成立！



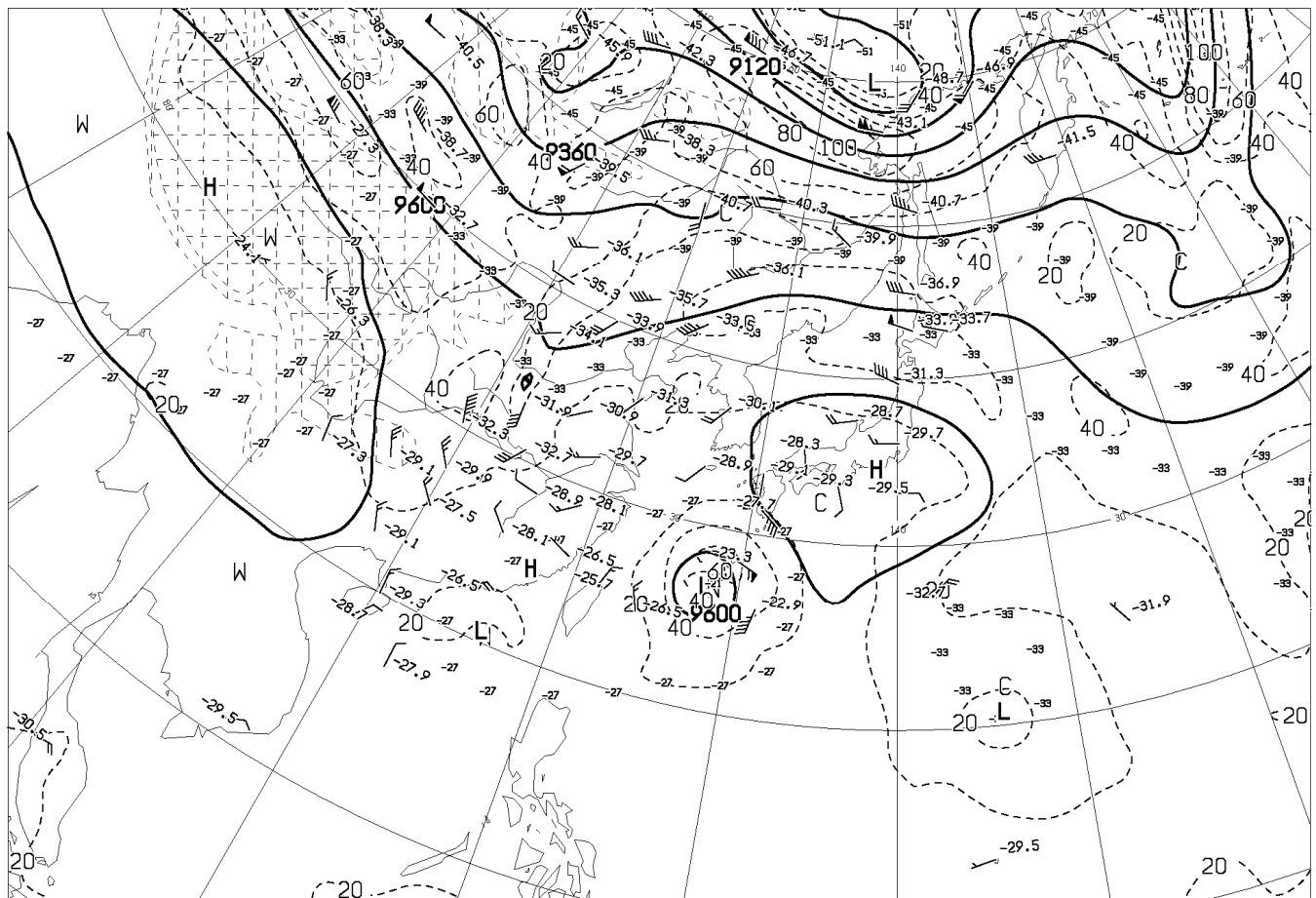
←下層と上空で空気の性質が異なっている状態

地デジテレビ受信状況

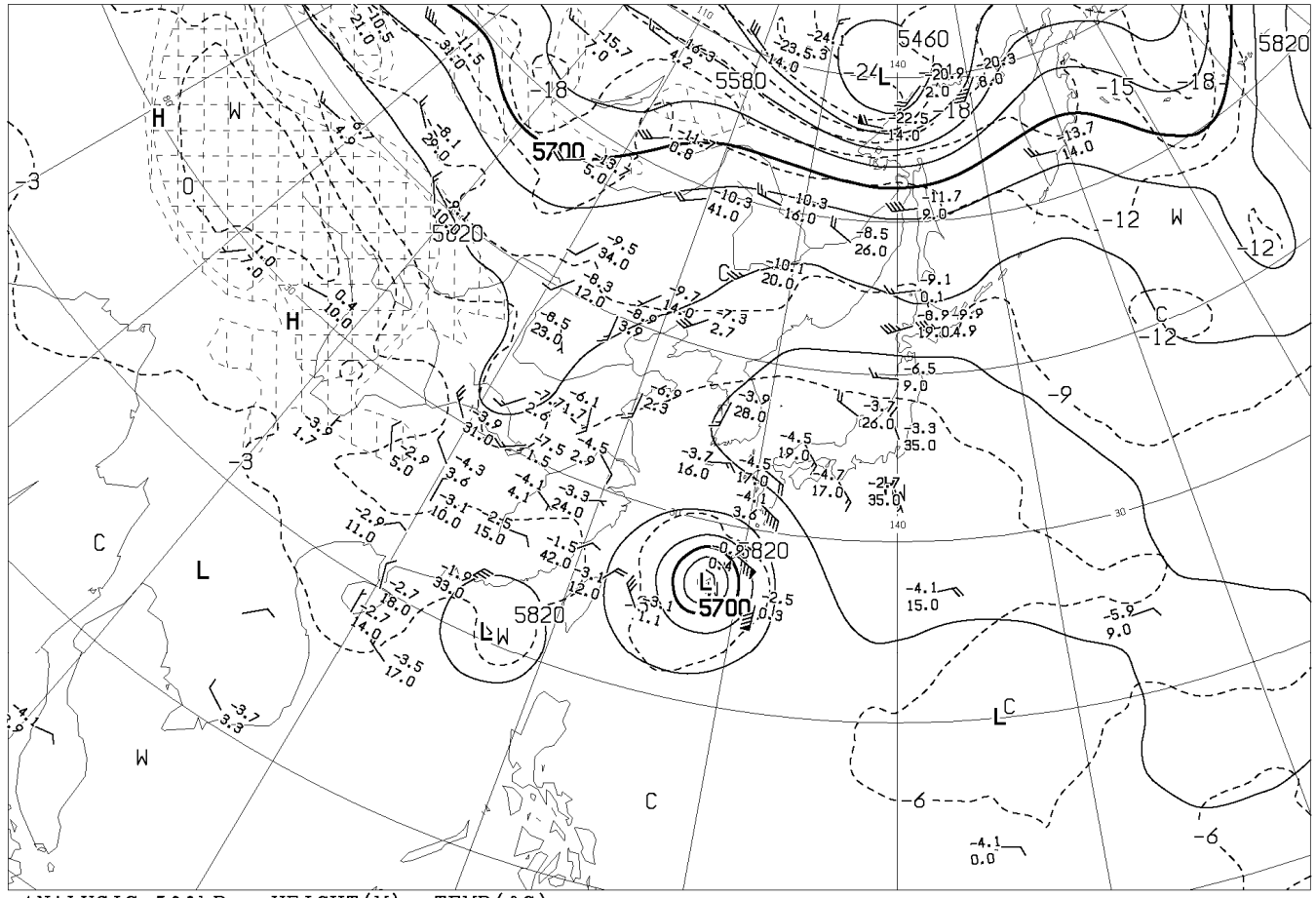




[AUPQ35] アジア 500hpa 300hpa 解析図  
 [AUPQ78] アジア 850hpa 700hpa 解析図  
 [AXFE578] 極東 850hpa 気温・風/700hpa 上昇流/500hpa 高度・渦度

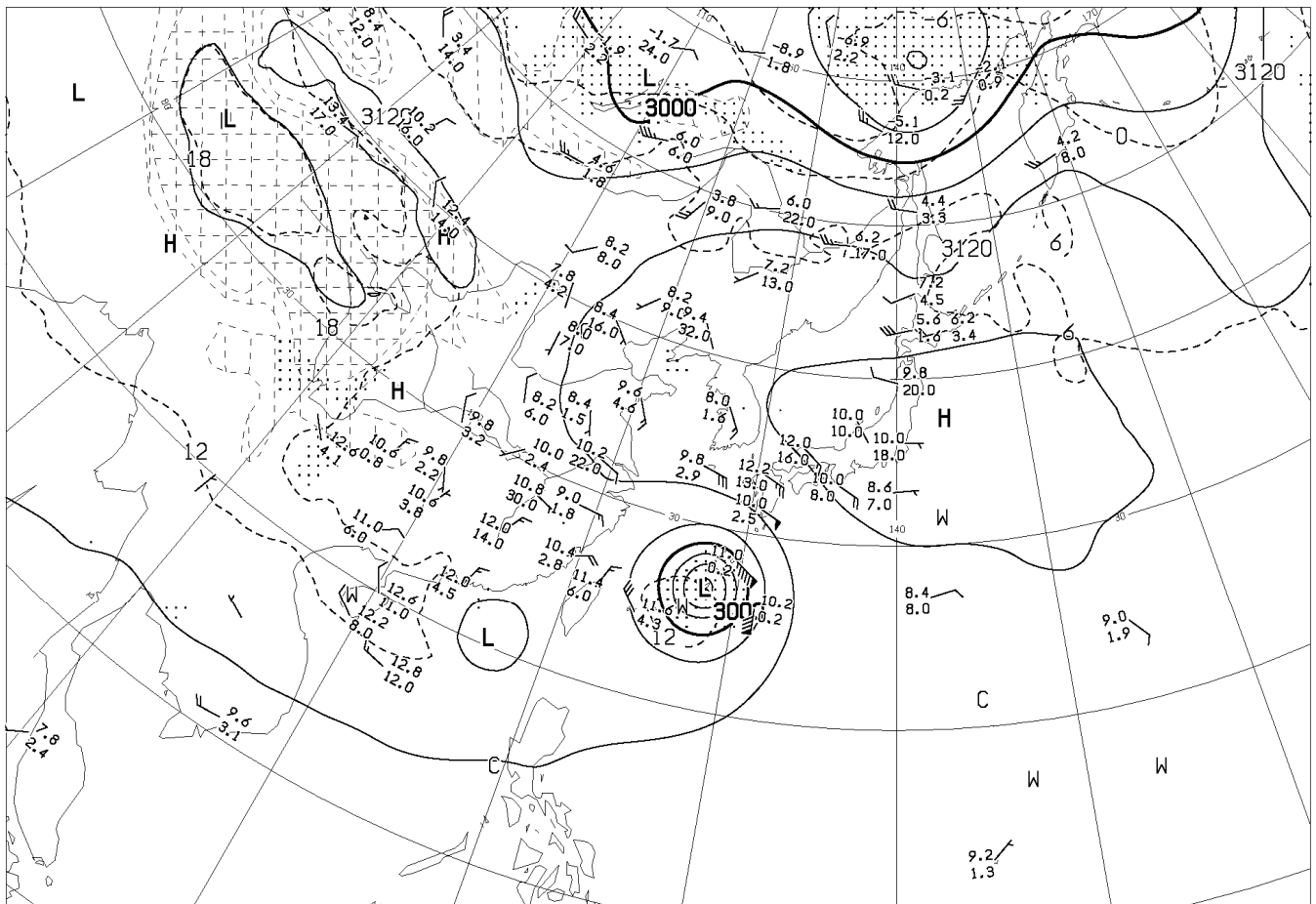


ANALYSIS 300hPa: HEIGHT(M), TEMP(°C), ISOTACH(KT)

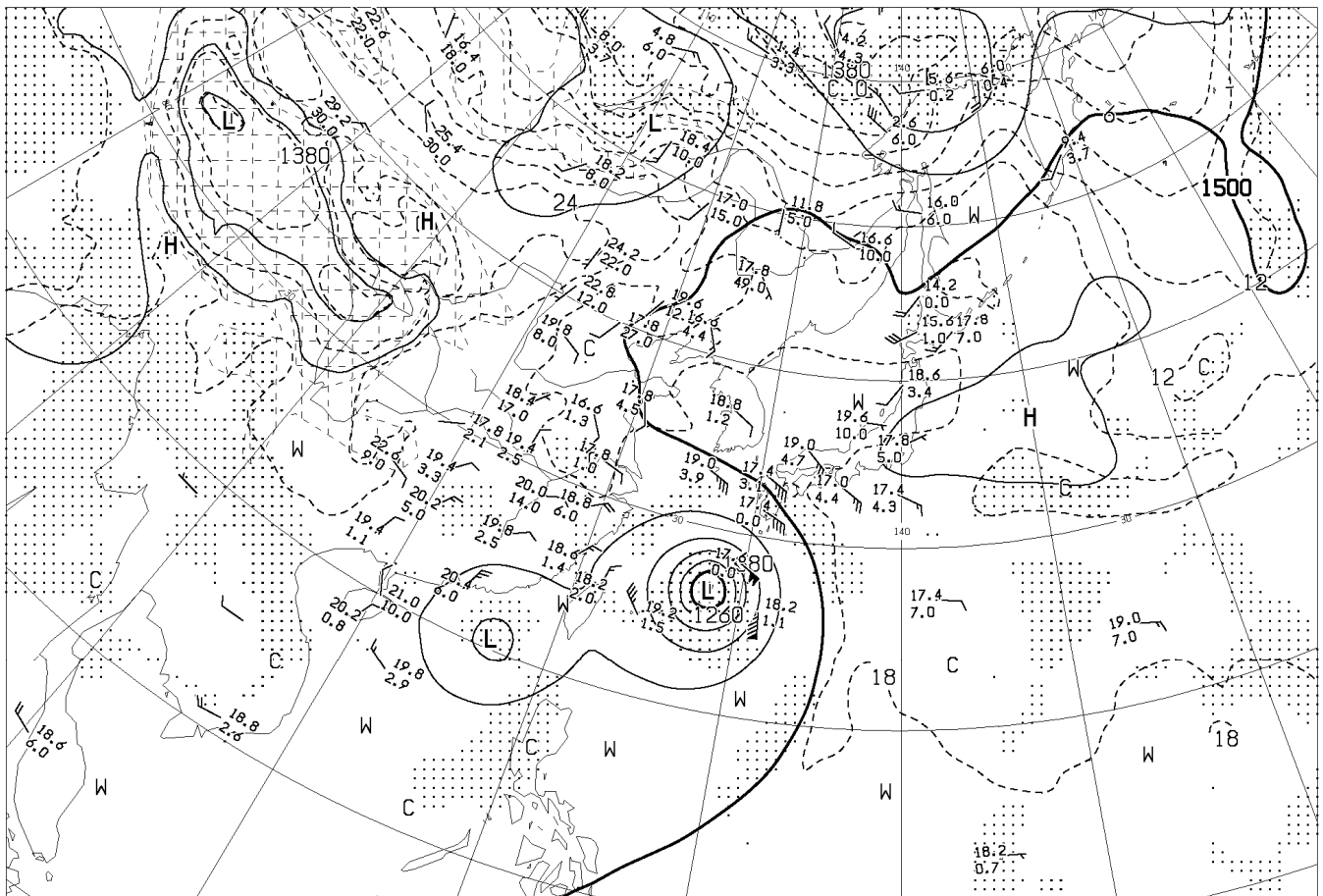


ANALYSIS 500hPa: HEIGHT(M), TEMP(°C)

AUPQ35 261200UTC AUG 2012



ANALYSIS 700hPa: HEIGHT(M), TEMP(°C), WET AREA::(T-TD<3°C)

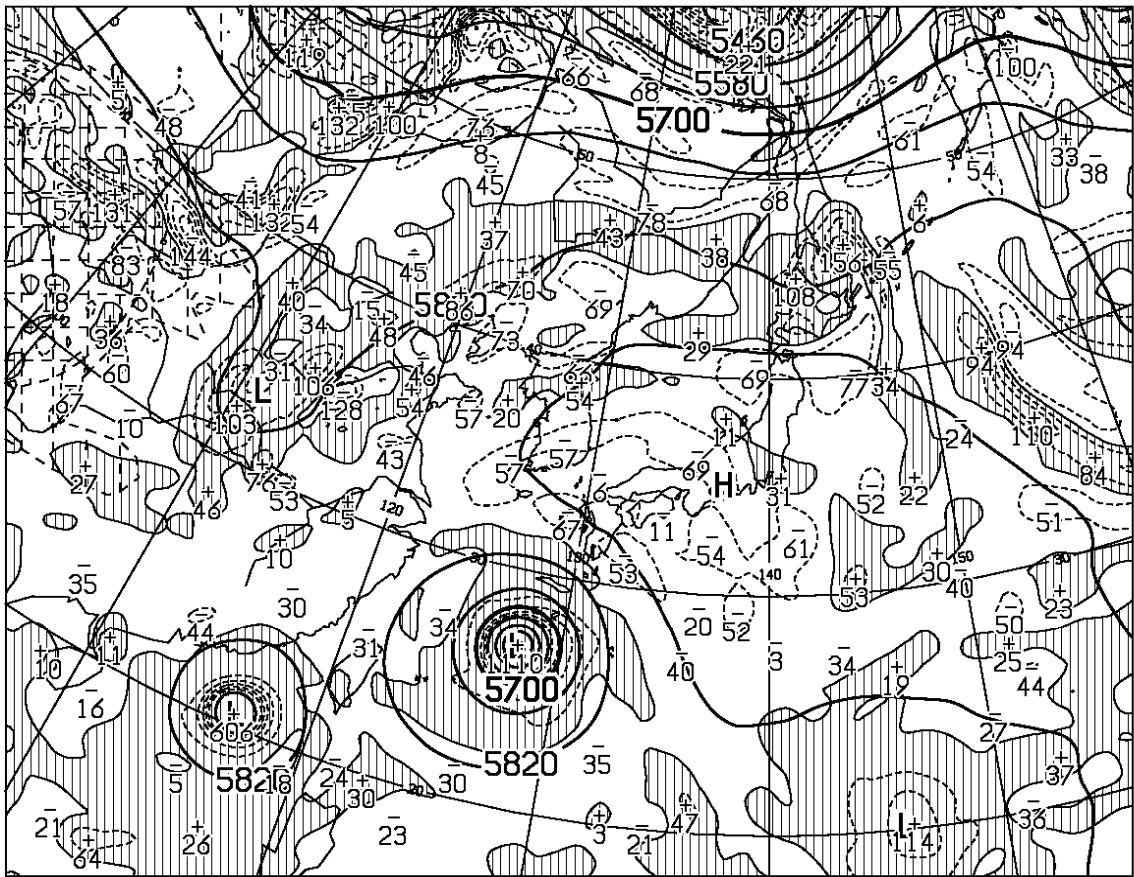


ANALYSIS 850hPa: HEIGHT(M), TEMP(°C), WET AREA::(T-TD<3°C)

AUPQ78 261200UTC AUG 2012

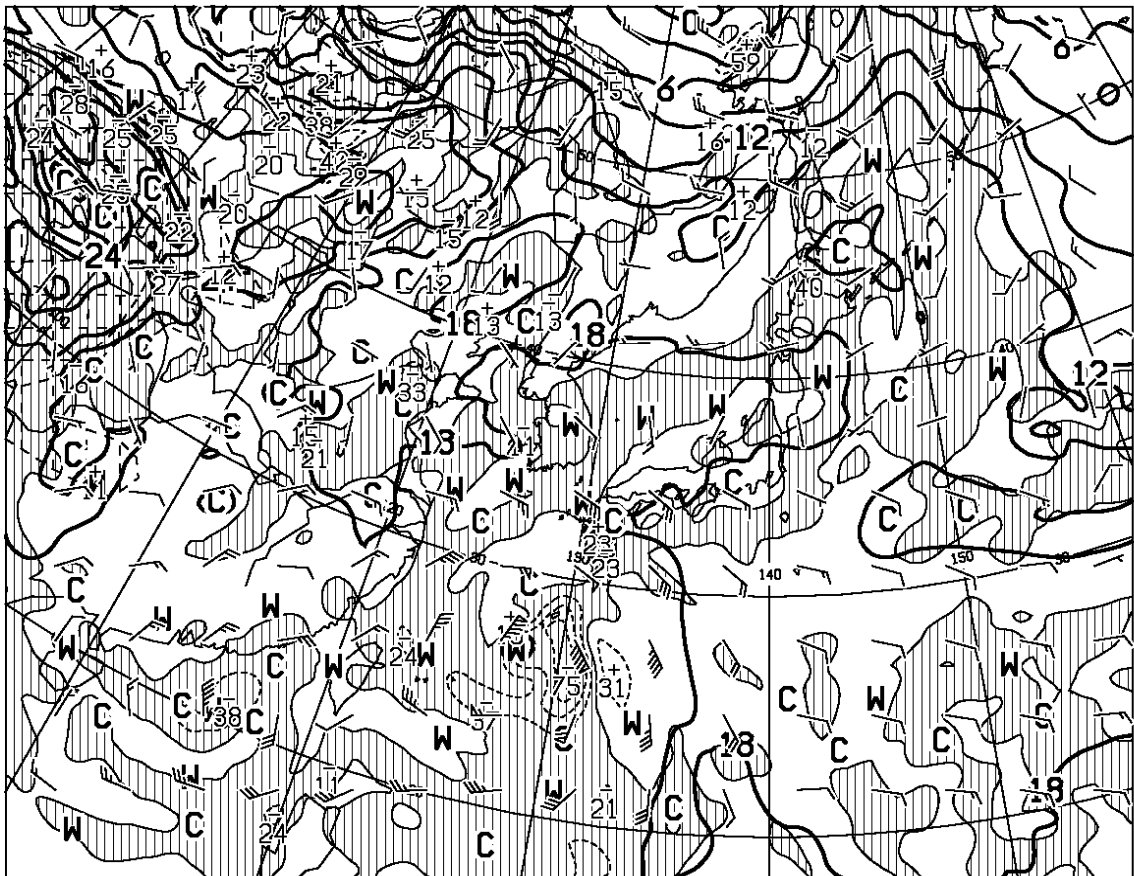
Japan Meteorological Agency





T=00

HEIGHT (M), VORT (10\*\*-6/SEC) AT 500hPa



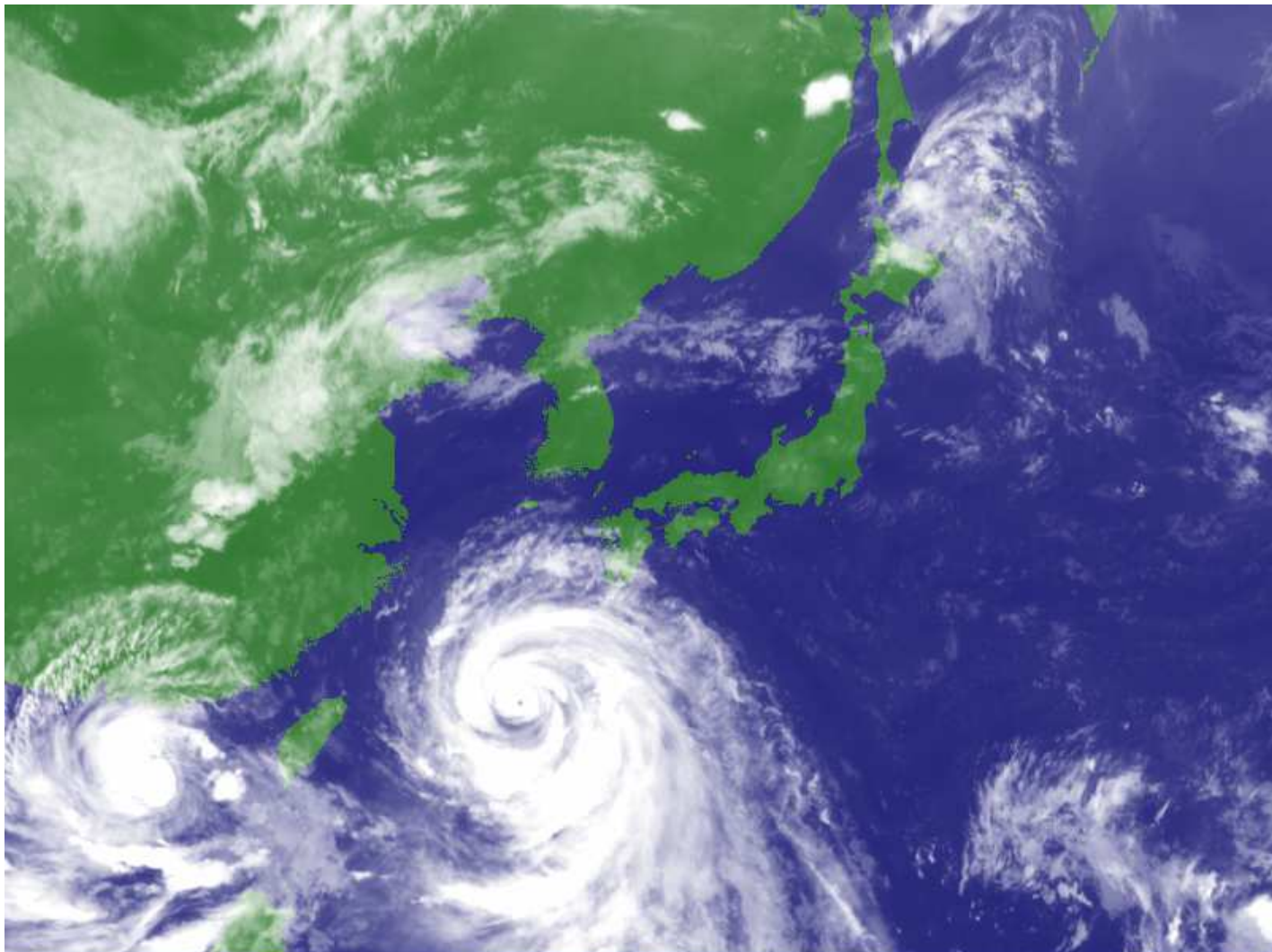
T=00

TEMP (C), WIND ARROW AT 850hPa  
P-VEL (hPa/H) AT 700hPa

AXFE578

261200UTC AUG 2012

Japan Meteorological Agency

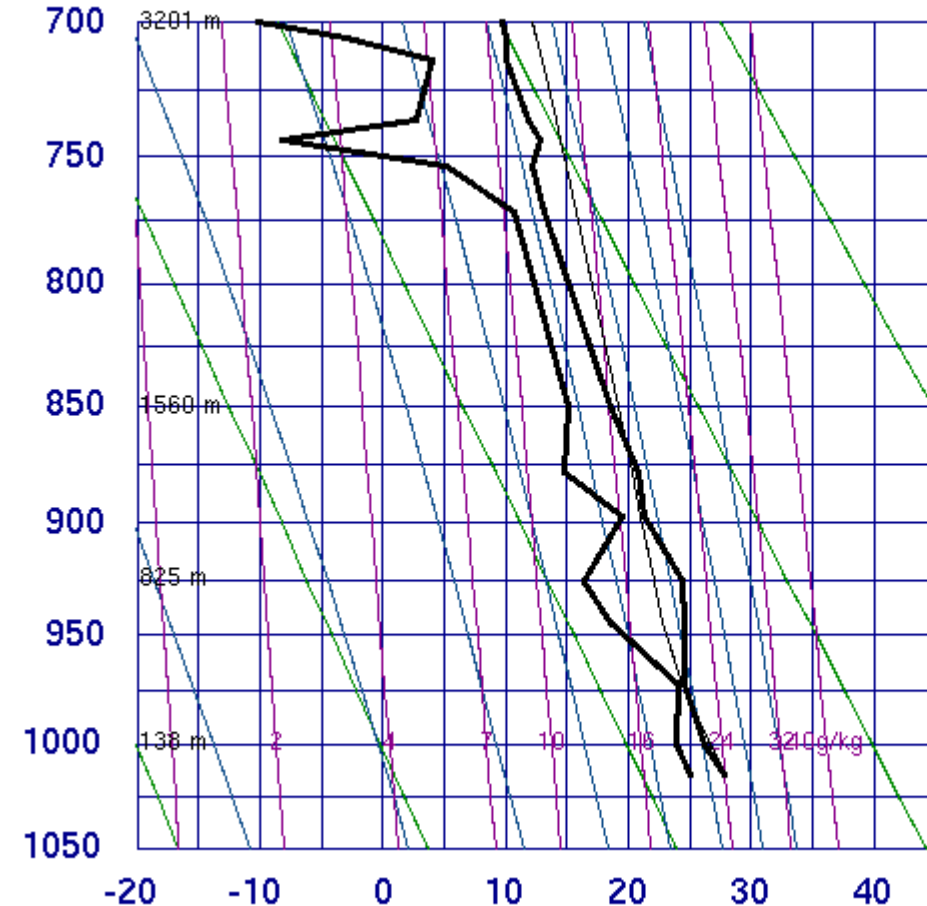


2012.08.26 21:00JST (26 AUG 2012 12:00UTC)

MTSAT JMA

[エマグラム など]

**47582 Akita**

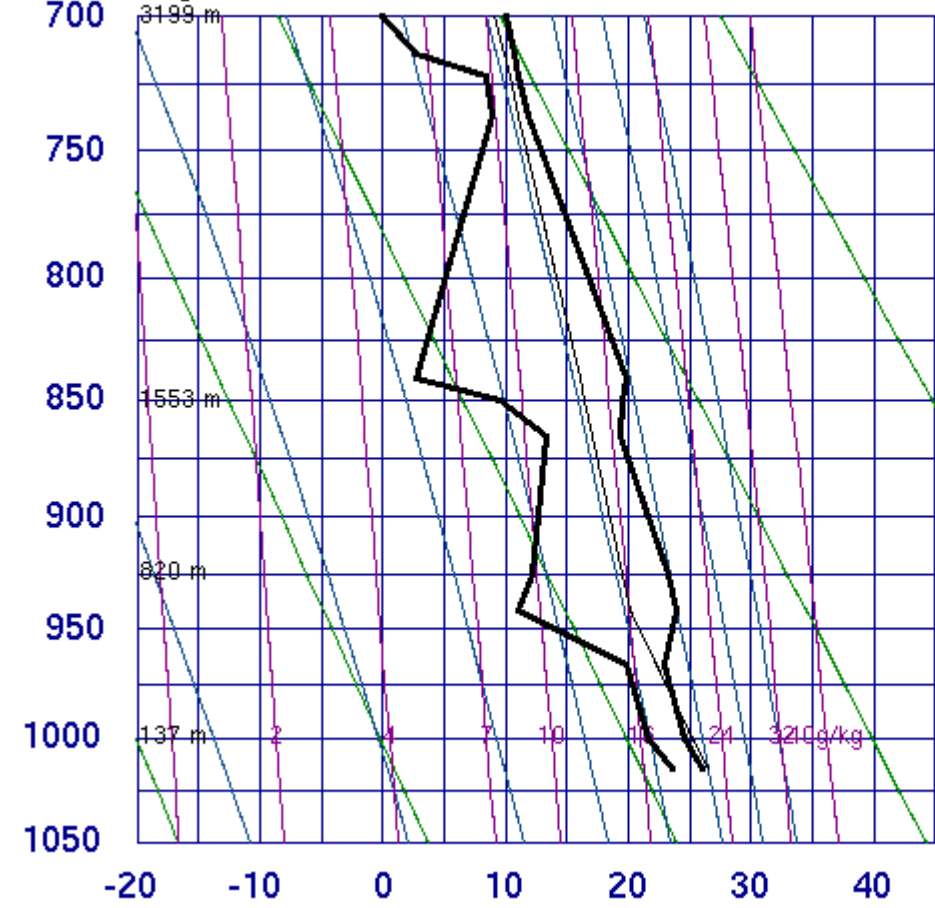


- SLAT 39.71
- SLON 140.10
- SELV 7.00
- SHOW -1.45
- LIFT -5.73
- LFTV -6.56
- SWET 221.3
- KINX 20.30
- CTOT 21.70
- VTOT 25.10
- TOTL 46.80
- CAPE 2370.
- CAPV 2619.
- CINS -33.9
- CINV -17.0
- EQLV 168.8
- EQTV 168.8
- LFCT 865.1
- LFCV 895.5
- BRCH 227.1
- BRCV 251.0
- LCLT 296.6
- LCLP 962.0
- MLTH 299.9
- MLMR 19.36
- THCK 5772.
- PWAT 50.30

12Z 26 Aug 2012

University of Wyoming

# 47600 Wajima



12Z 26 Aug 2012

University of Wyoming

SLAT	37.38
SLOD	136.90
SELV	14.00
SHOW	5.84
LIFT	1.09
LFTV	0.32
SWET	146.2
KINX	22.90
CTOT	13.30
VTOT	23.30
TOTL	36.60
CAPE	82.73
CAPV	172.4
CINS	-228.
CINV	-136.
EQLV	357.6
EQTV	354.6
LFCT	638.6
LFCV	691.4
BRCH	51.22
BRCV	106.7
LCLT	293.3
LCLP	941.3
MLTH	298.4
MLMR	16.11
THCK	5783.
PWAT	38.50