

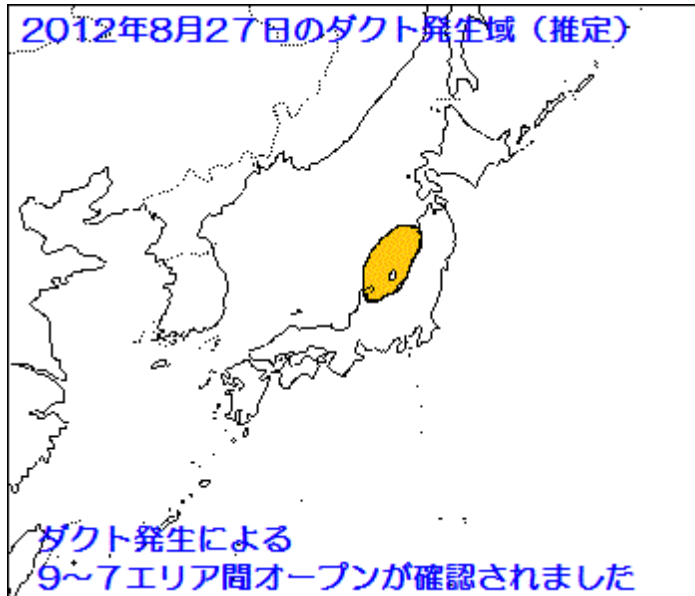
【実況・解析結果・考察】

26日にダクト発生による 9～8エリア間オープンを確認していましたが、27日の日本付近は東日本から北日本にかけて引き続き太平洋高気圧に覆われて上空では負渦度領域に広く覆われました。

850hpa 面では秋田で湿数 14 度と乾燥空気の流れ込も確認できます。また 1,560m の等高度線が東北から関東付近を覆い、18 度の暖気が日本海から東北地方に達しています。

以上からダクト発生条件がそろいやすくなったと考えます。

エマグラムから秋田で逆転層の形成が確認できます。



JO7UIT 局からのオープン情報

19:37 JH0PCF(長野県須坂市)-JO7UIT/7(秋田県山本郡八峰町) RS51-53

19:52 JA0JYS(新潟県上越市)-JO7UIT/7(秋田県山本郡八峰町) RS59-59

JA0JYS 局 2.5W 送信で RS53

20:18 JG0TEV/0(新潟県長岡市)-JO7UIT/7(秋田県山本郡八峰町) RS59-59

20:29 JJ0OYX(新潟県新潟市東区)-JO7UIT/7(秋田県山本郡八峰町) RS59-59

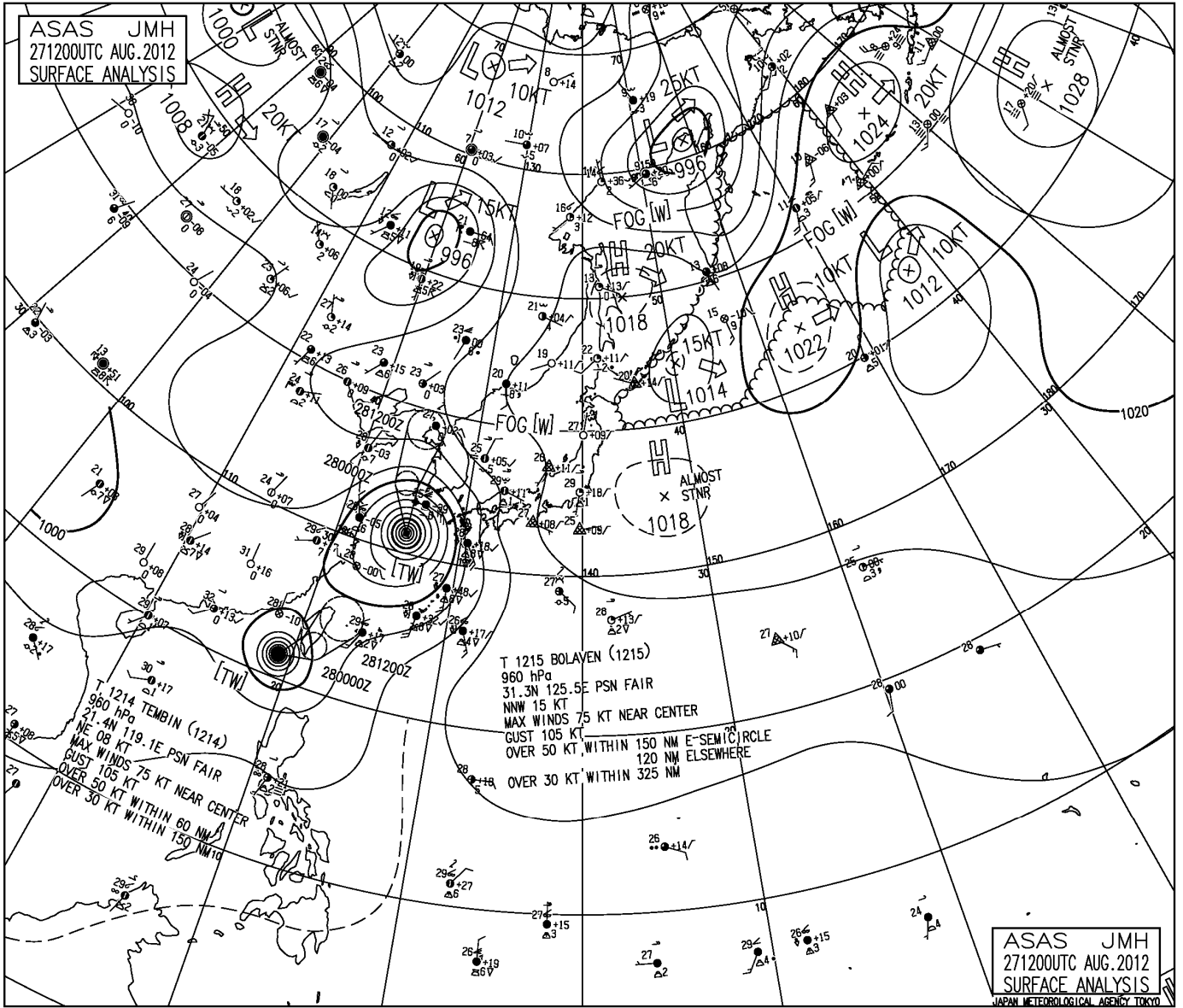
※当局設備 FT-8900(20W) 15 エレシタル八木

20:30 過ぎに 8 エリアモバイル局らしき信号を受信。

(お話の内容から函館?)

JG0TEV 運用結果

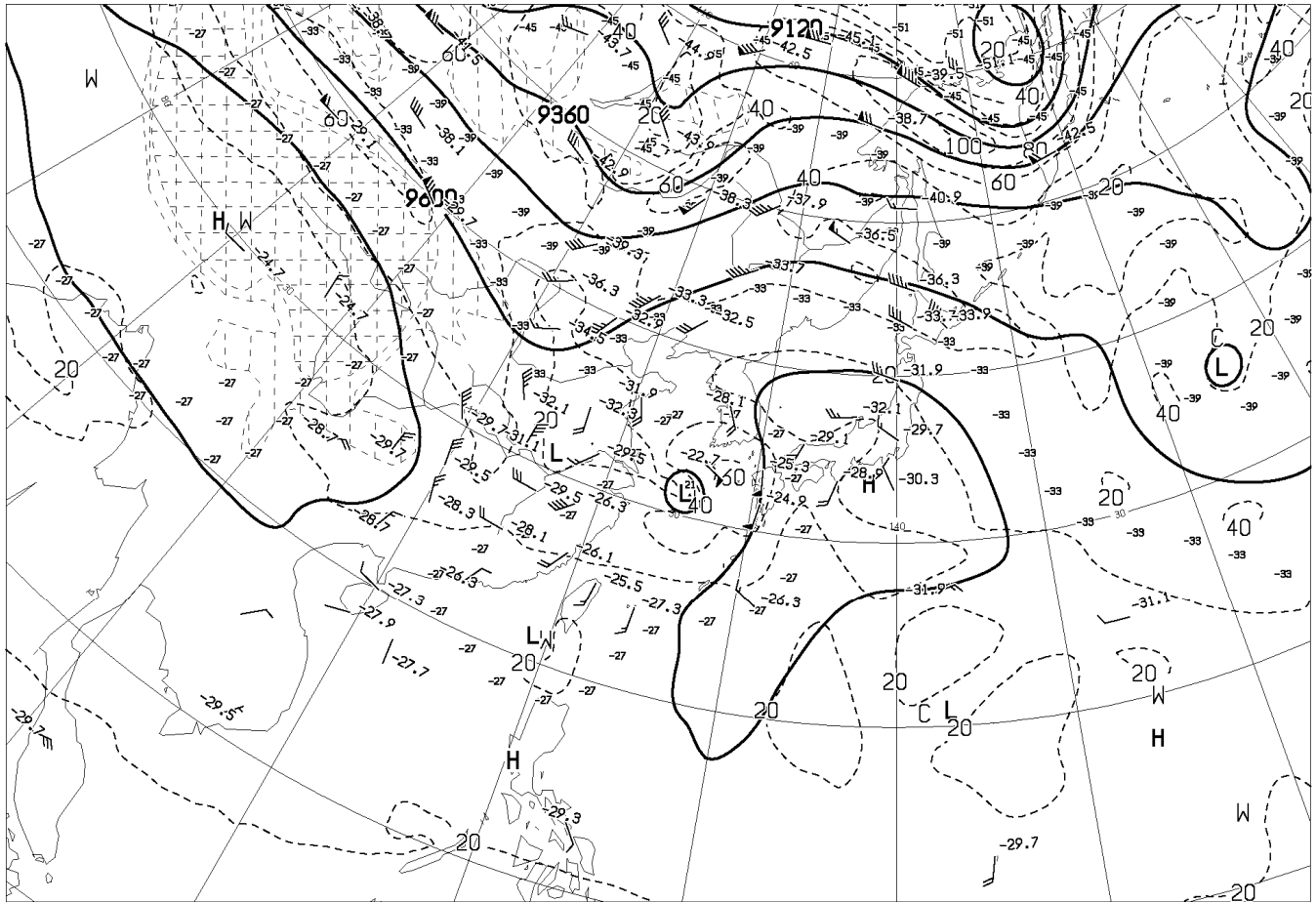
20:18 JO7UIT/7(秋田県山本郡)-JG0TEV/0(新潟県長岡市) RS59-59



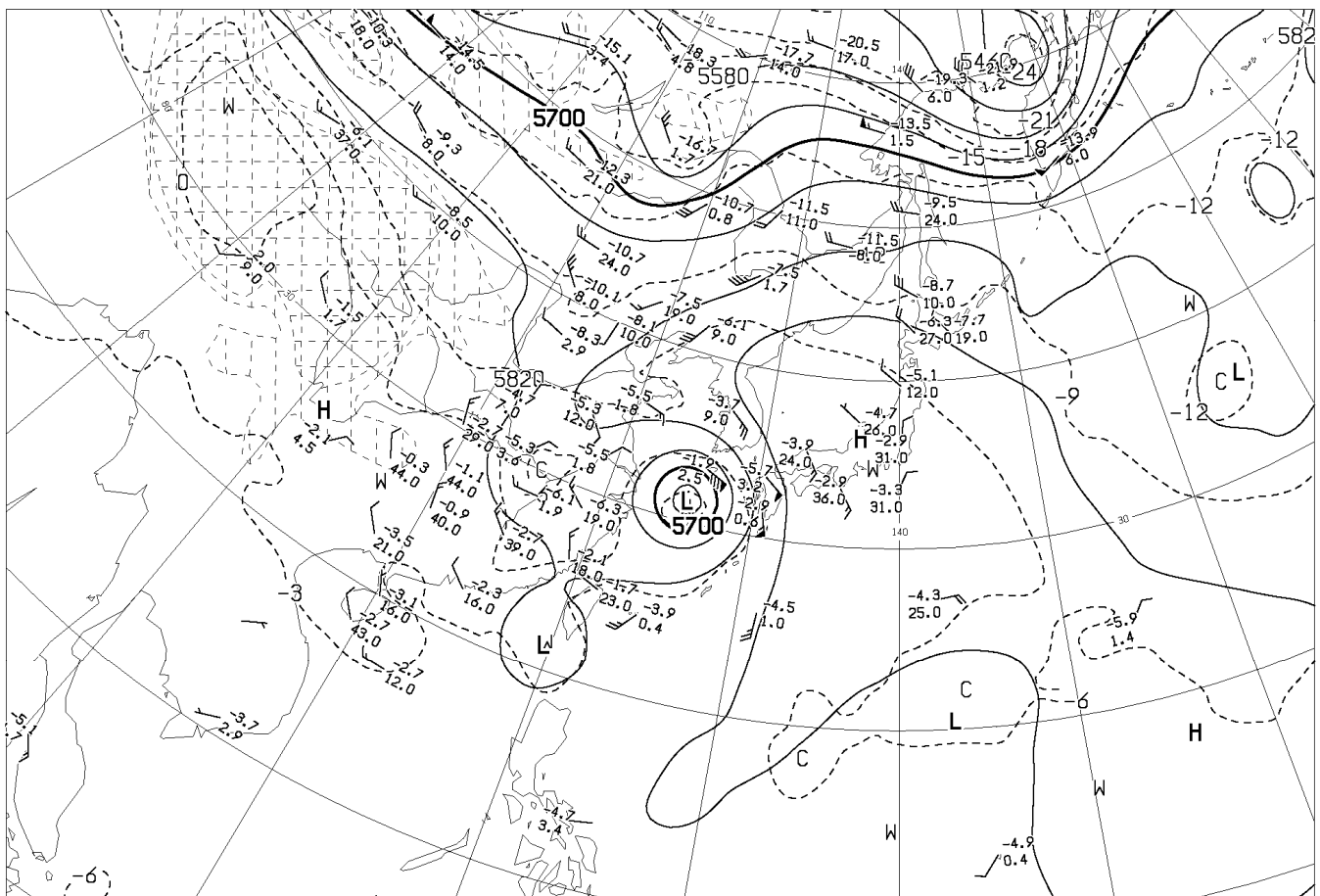
[AUPQ35] アジア 500hpa 300hpa 解析図

[AUPQ78] アジア 850hpa 700hpa 解析図

[AXFE578] 極東 850hpa 気温・風/700hpa 上昇流/500hpa 高度・渦度



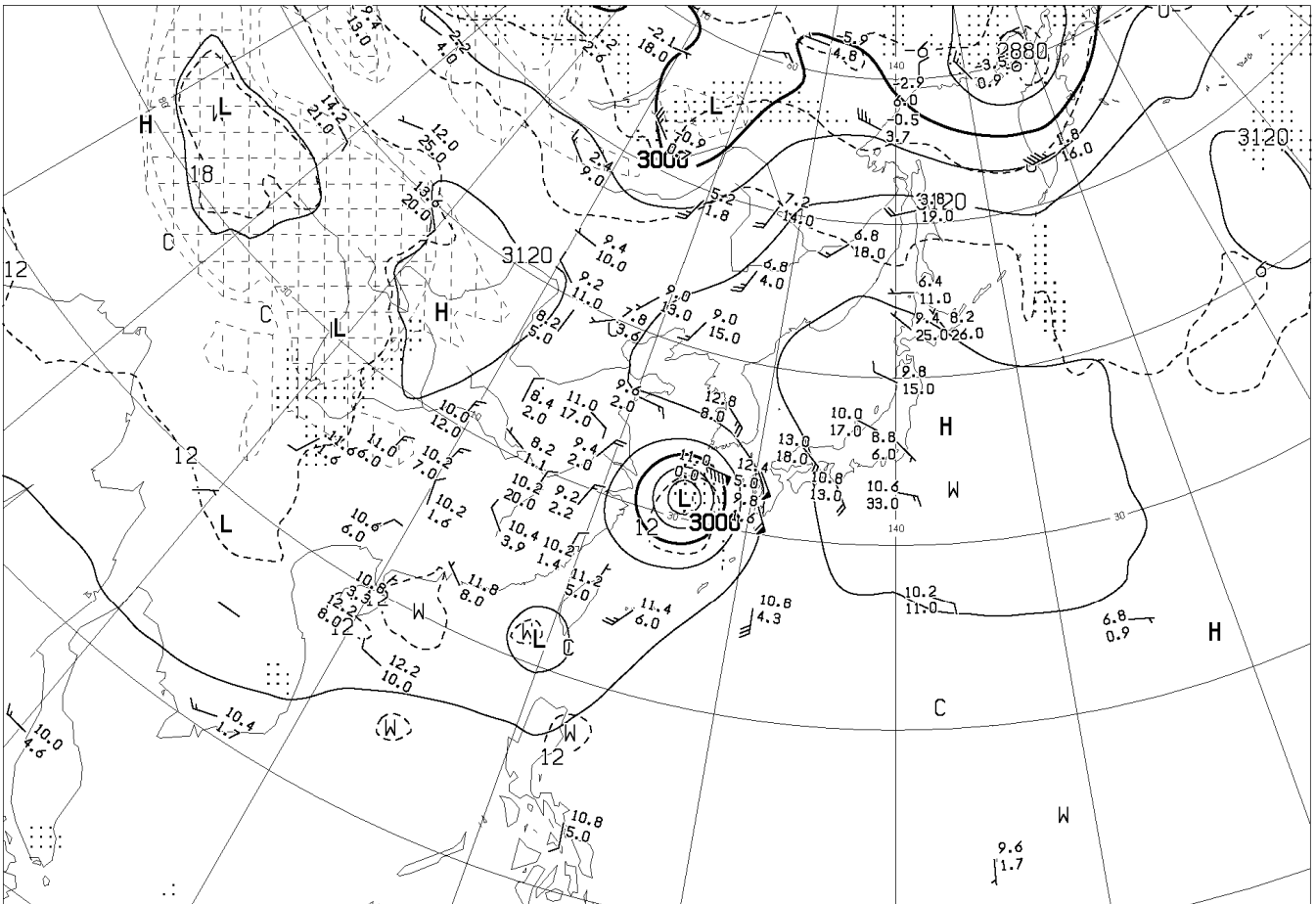
ANALYSIS 300hPa: HEIGHT(M), TEMP(°C), ISOTACH(KT)



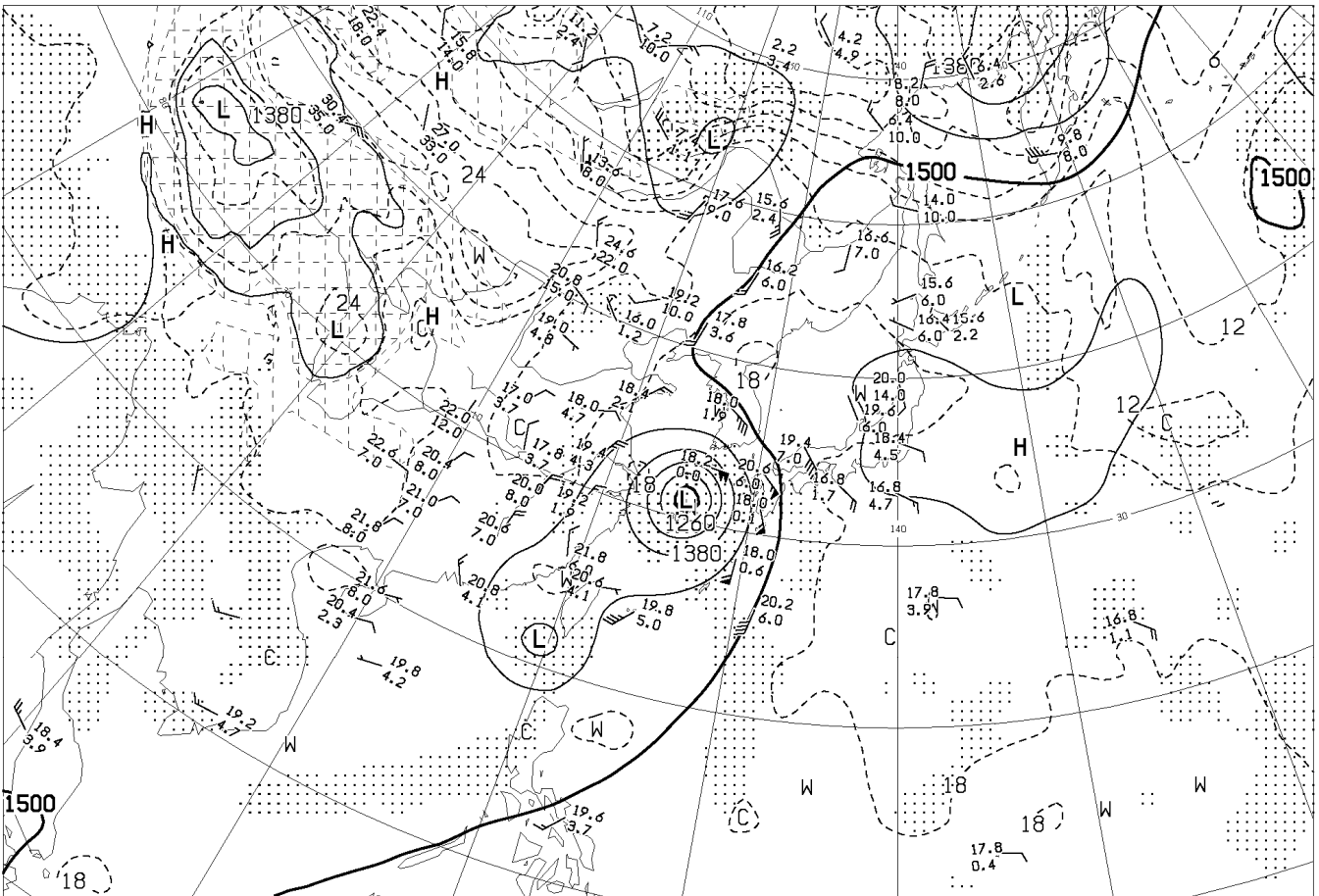
ANALYSIS 500hPa: HEIGHT(M), TEMP(°C)

AUPQ35 271200UTC AUG 2012

Japan Meteorological Agency

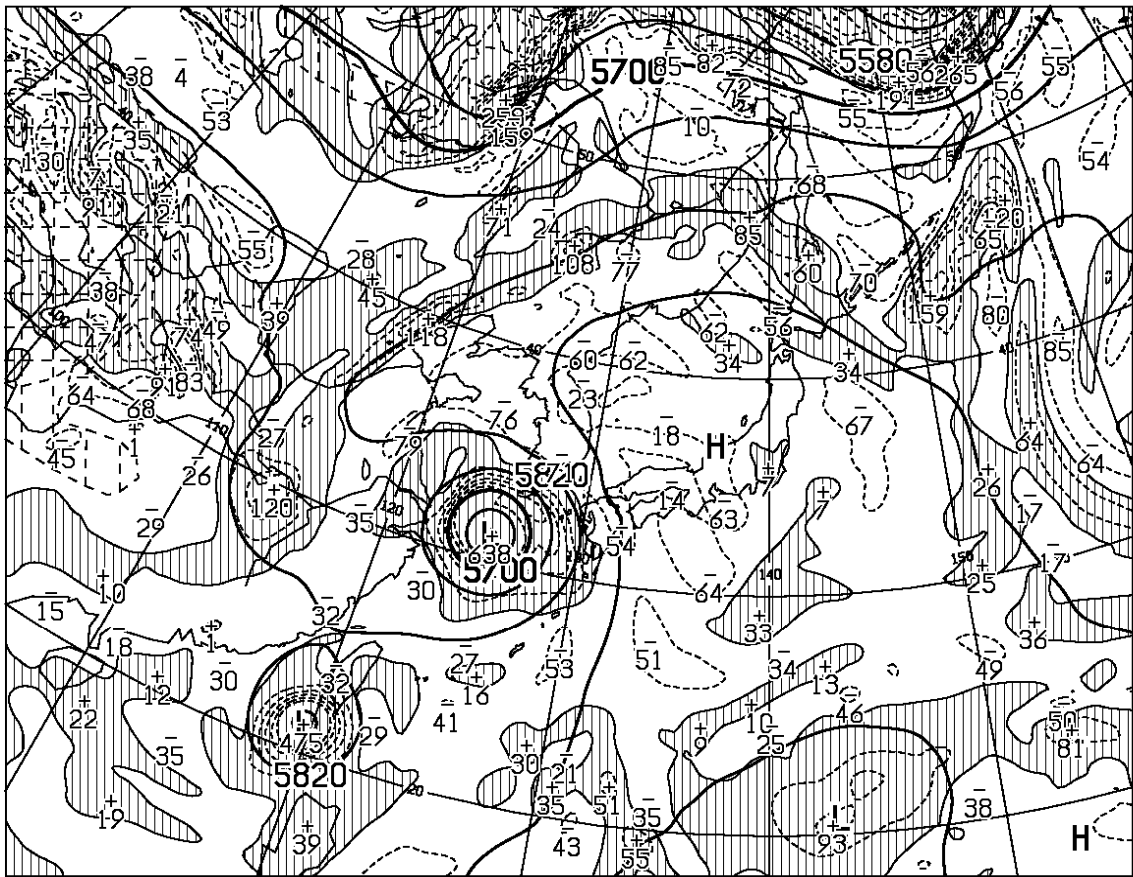


ANALYSIS 700hPa: HEIGHT(M), TEMP(°C), WET AREA::(T-TD<3°C)



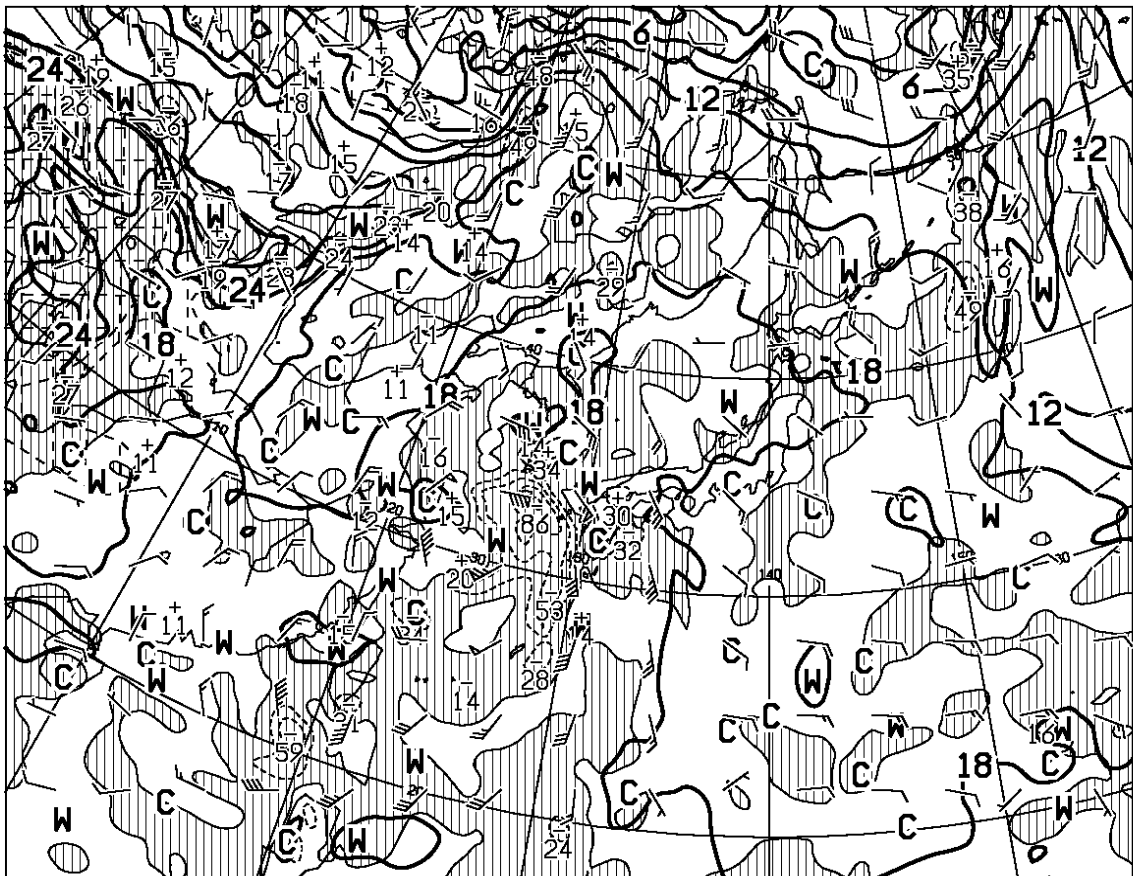
ANALYSIS 850hPa: HEIGHT(M), TEMP(°C), WET AREA::(T-TD<3°C)

AUPQ78 271200UTC AUG 2012



T=00

HEIGHT (M), VORT (10**-6/SEC) AT 500hPa



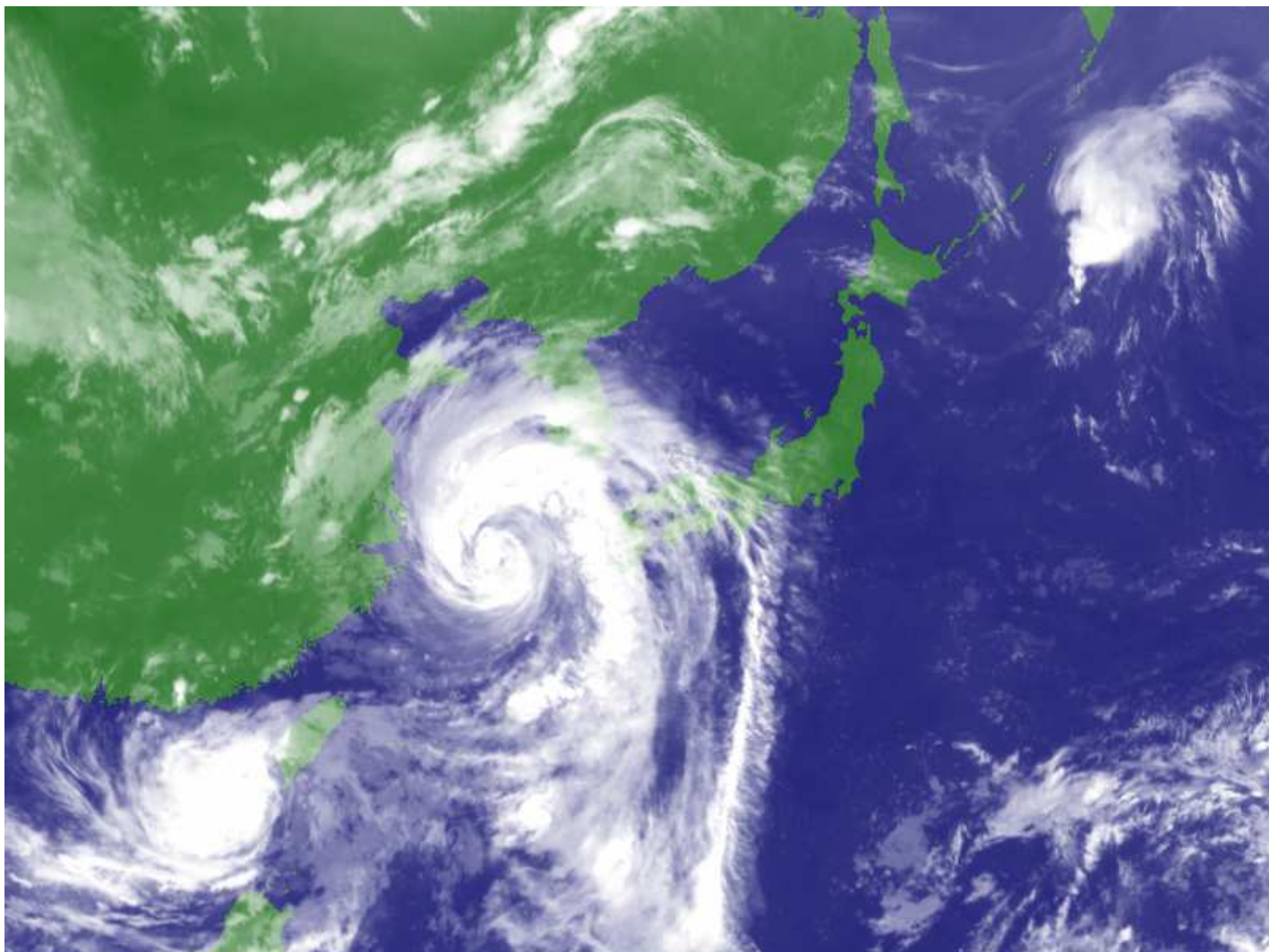
T=00

TEMP (C), WIND ARROW AT 850hPa
P-VEL (hPa/H) AT 700hPa

AXFE578

271200UTC AUG 2012

Japan Meteorological Agency

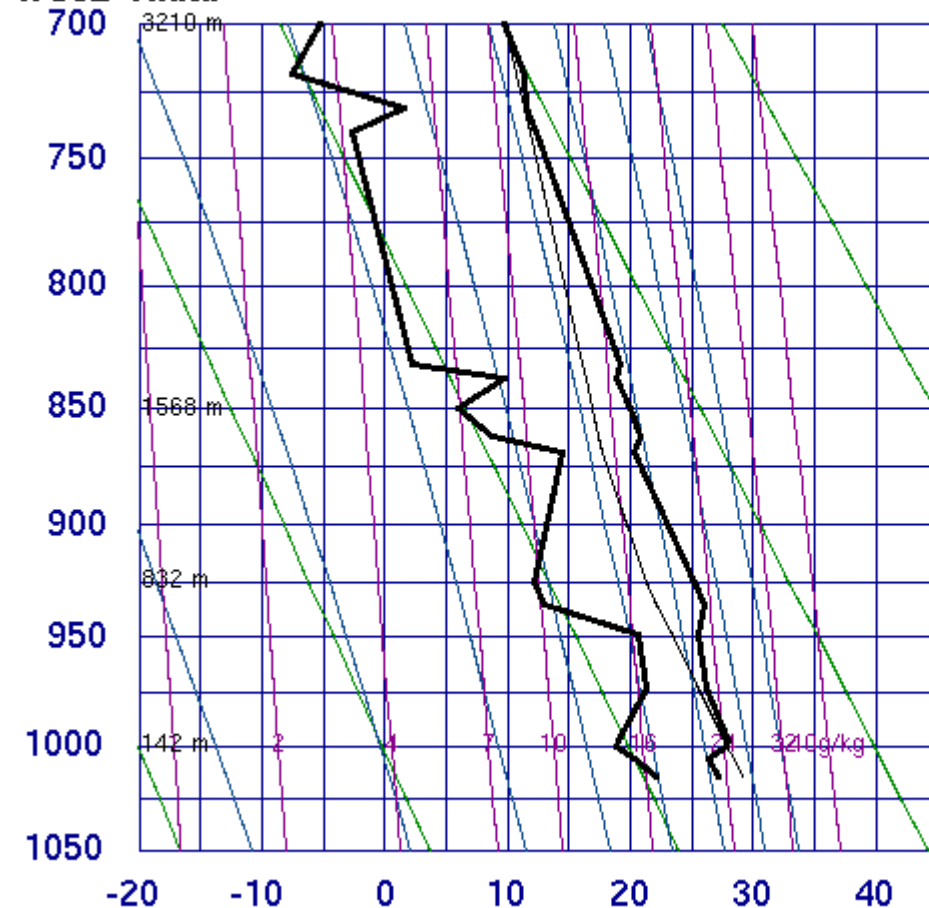


2012.08.27 21:00JST (27 AUG 2012 12:00UTC)

MTSAT JMA

[エマグラム など]

47582 Akita

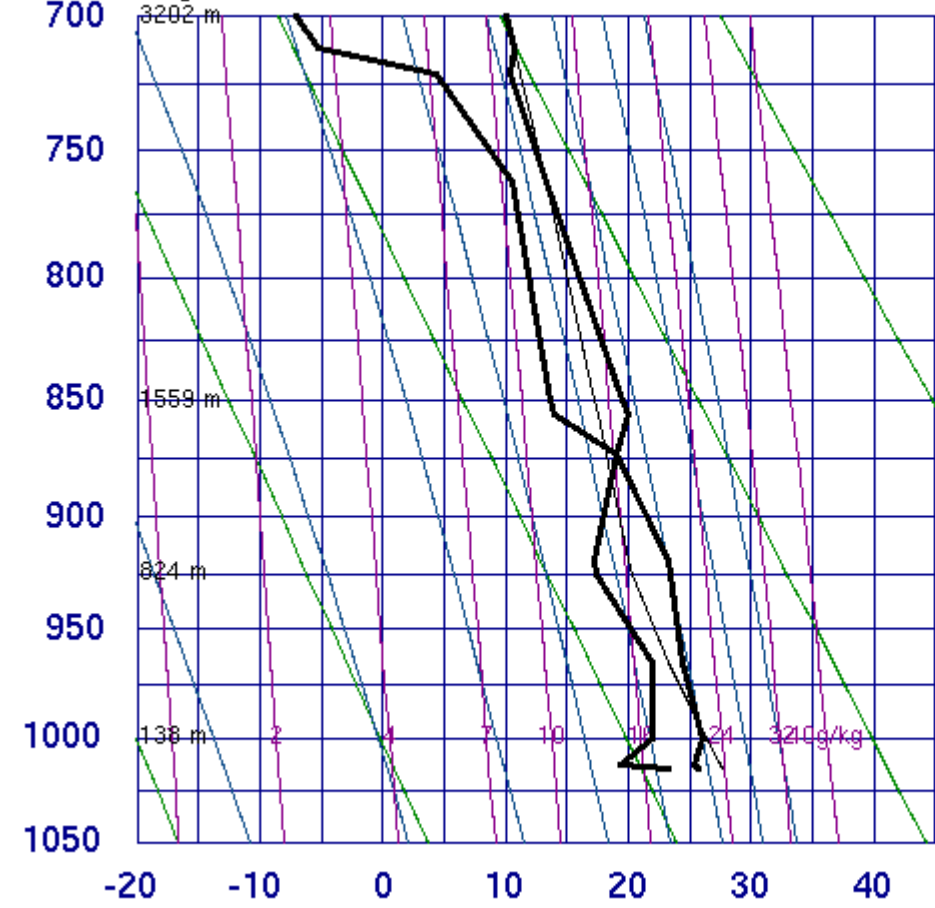


SLAT	39.71
SLON	140.10
SELV	7.00
SHOW	6.94
LIFT	-1.04
LFTV	-1.64
SWET	99.99
KINX	16.10
CTOT	11.10
VTOT	25.10
TOTL	36.20
CAPE	522.1
CAPV	672.8
CINS	-200.
CINV	-118.
EQLV	239.5
EQTV	240.0
LFCT	695.7
LFCV	768.8
BRCH	51.07
BRCV	65.81
LCLT	292.1
LCLP	900.2
MLTH	301.0
MLMR	15.69
THCK	5778.
PWAT	37.64

12Z 27 Aug 2012

University of Wyoming

47600 Wajima



SLAT	37.38
SLOE	136.90
SELV	14.00
SHOW	1.38
LIFT	-1.11
LFTV	-1.98
SWET	174.1
KINX	20.90
CTOT	18.30
VTOT	24.30
TOTL	42.60
CAPE	496.7
CAPV	687.8
CINS	-113.
CINV	-90.9
EQLV	285.6
EQTV	284.2
LFCT	755.6
LFCV	771.5
BRCH	3587.
BRCV	4967.
LCLT	293.8
LCLP	934.8
MLTH	299.5
MLMR	16.75
THCK	5792.
PWAT	44.58