

【実況・解析結果・考察】

東日本から北日本を覆っている高気圧は勢力を強める傾向にあります。(850hpa 面の 1,500m 等高度線、500hpa 面の 5,880m 等高度線の位置)

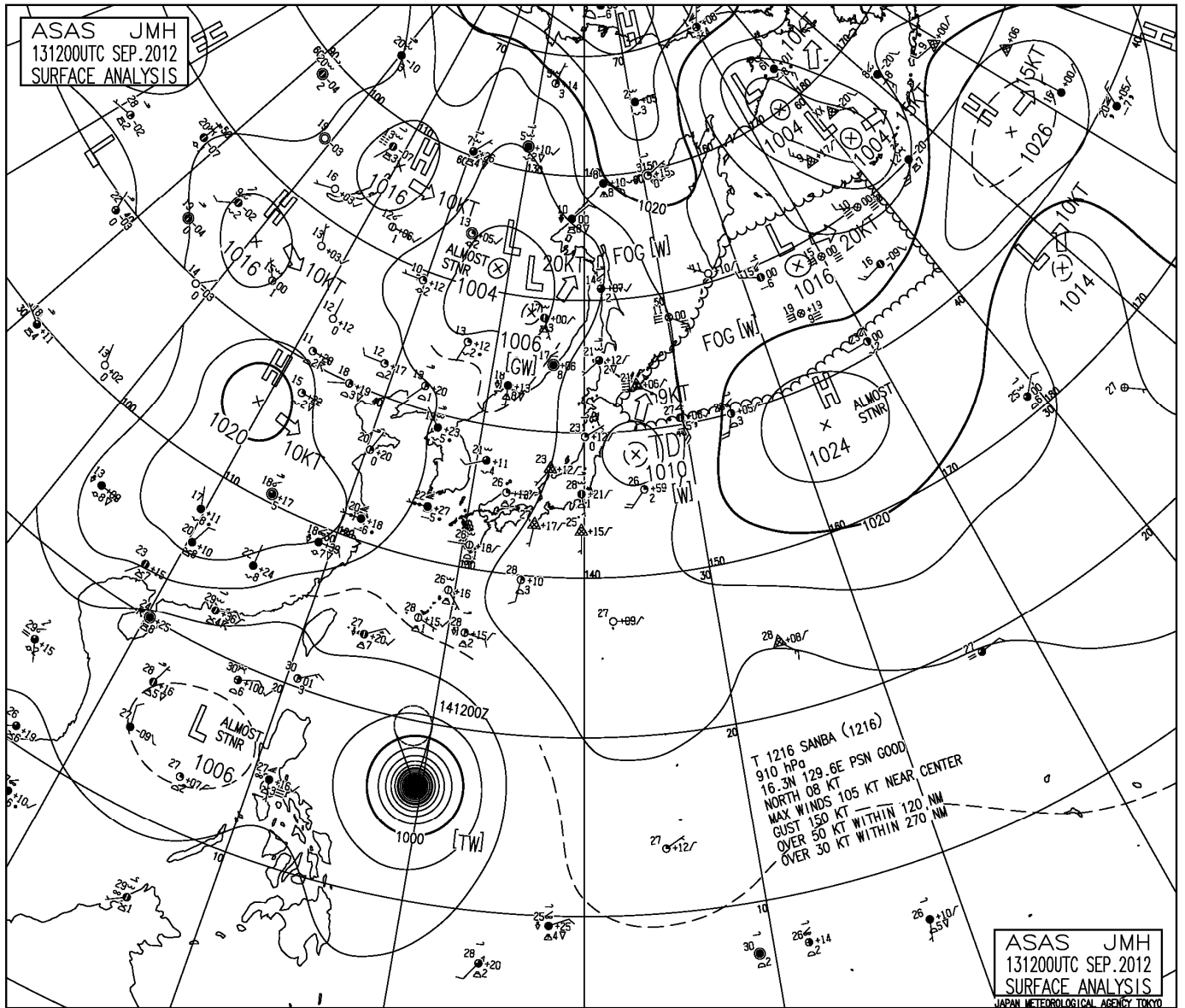
700hpa 面予想図で日本海の上空に乾燥空気が東に進む予想の通り、輪島の上空では非常に乾燥した空気が流れ込んだことが確認できます。秋田の上空でも乾燥空気の流れ込が始まっています。

新潟県長岡市移動にて通常は山の影になってみるできない山形県内地デジテレビを確認することができました。

秋田市レピータはアクセスできず。

エマグラムから能登半島付近から山形県沖にかけてダクト発生によるオープン状態であったものと判断します。

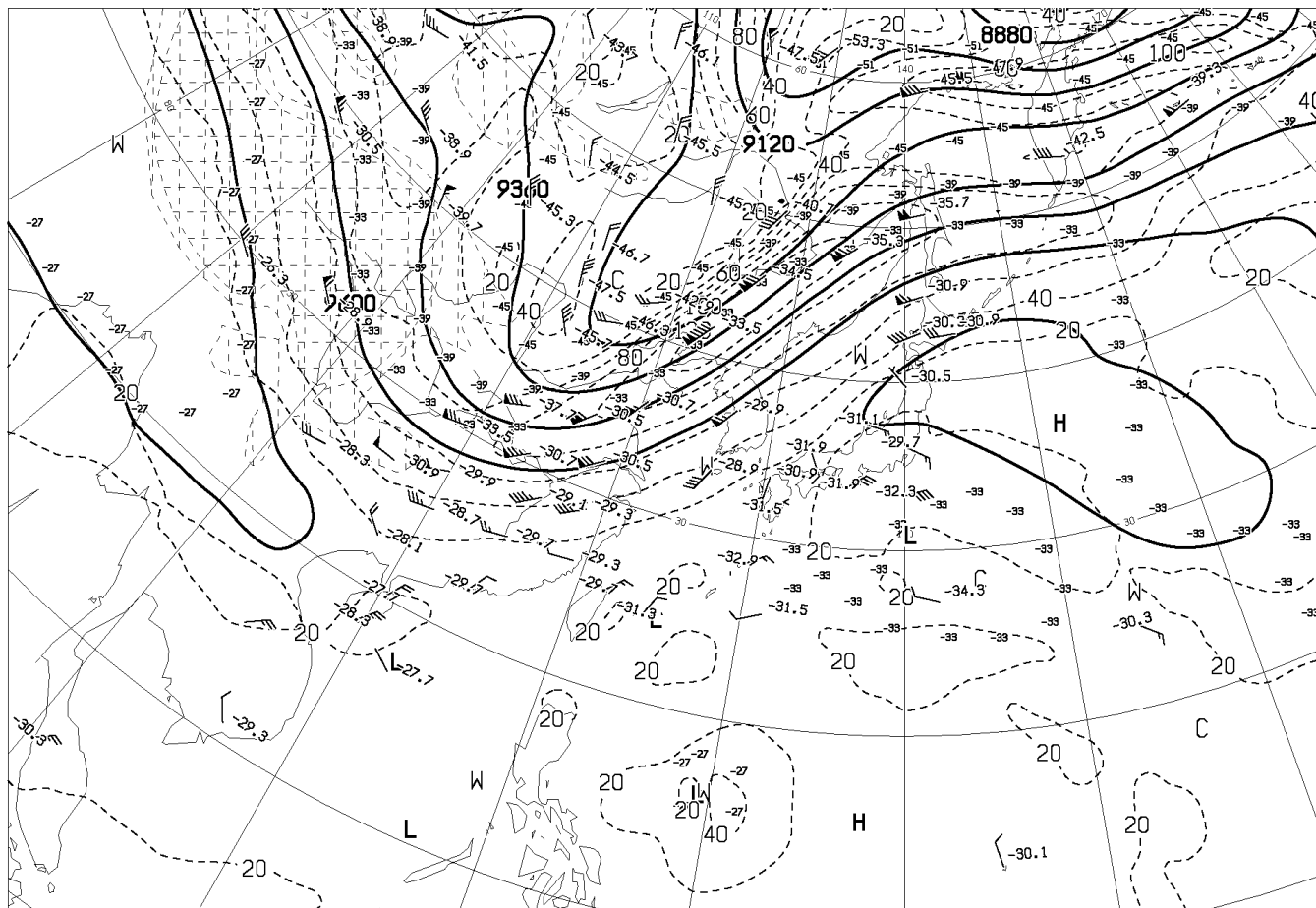




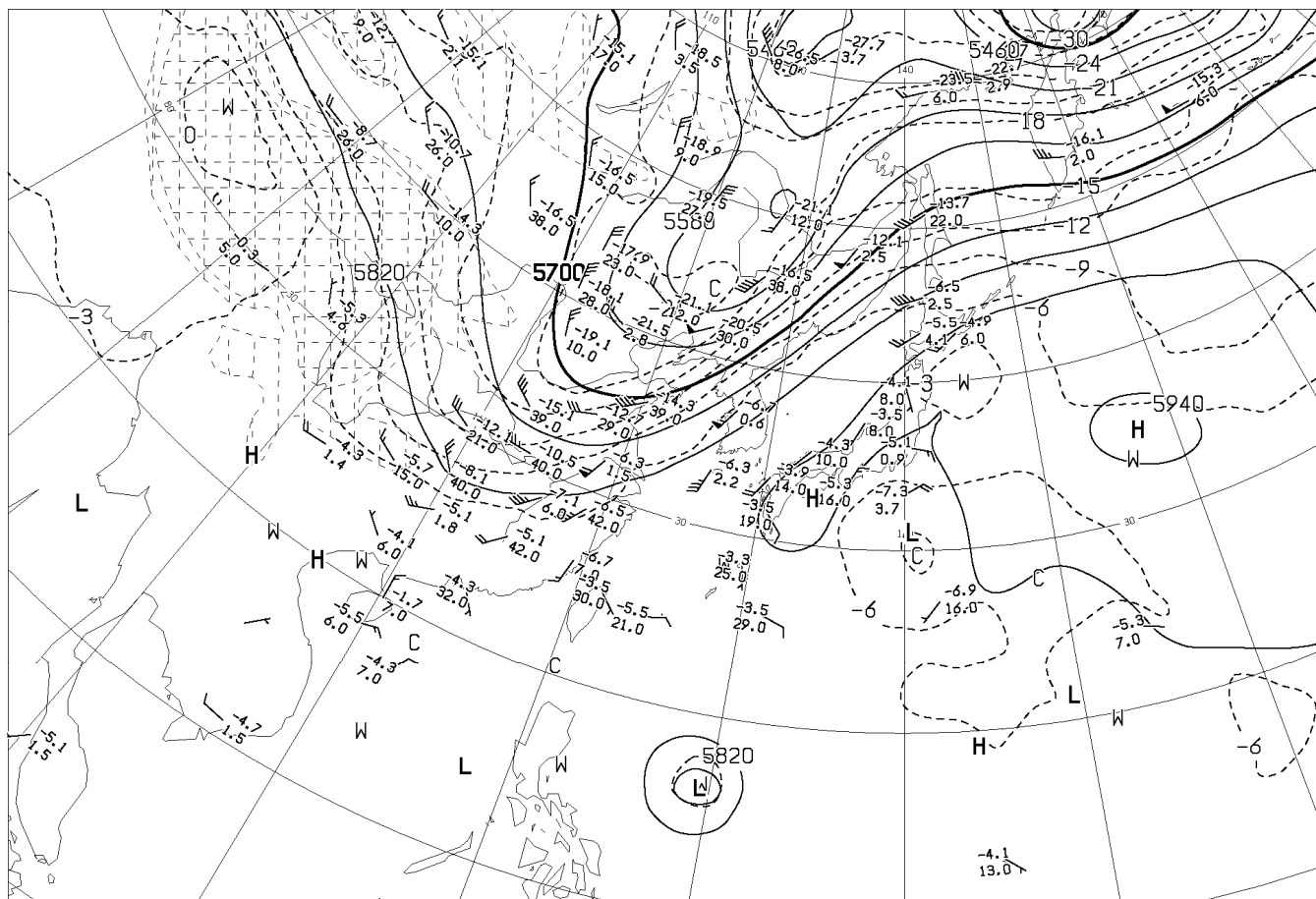
[AUPQ35] アジア 500hpa 300hpa 解析図

[AUPQ78] アジア 850hpa 700hpa 解析図

[AXFE578] 極東 850hpa 気温・風/700hpa 上昇流/500hpa 高度・渦度



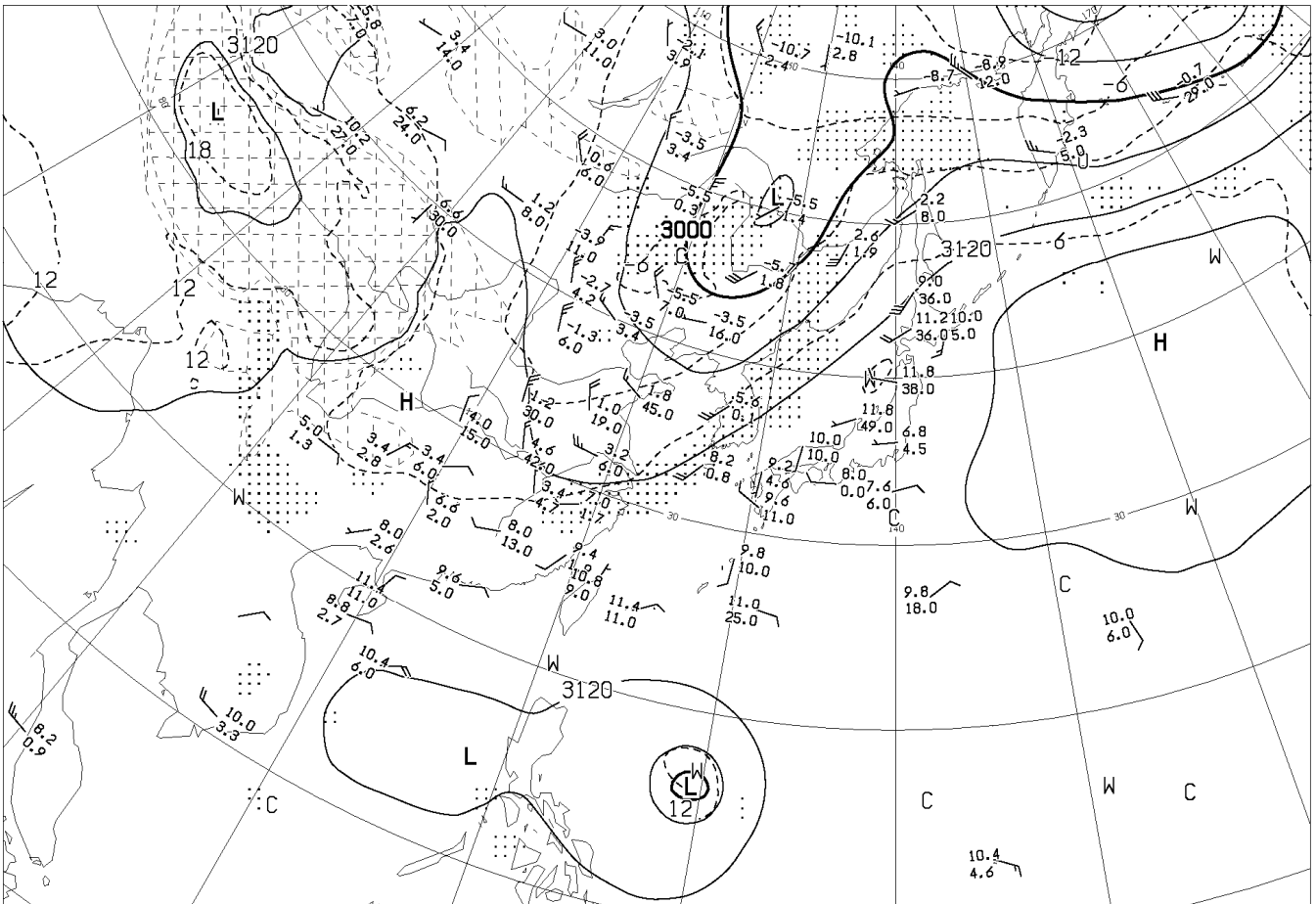
ANALYSIS 300hPa: HEIGHT(M), TEMP(°C), ISOTACH(KT)



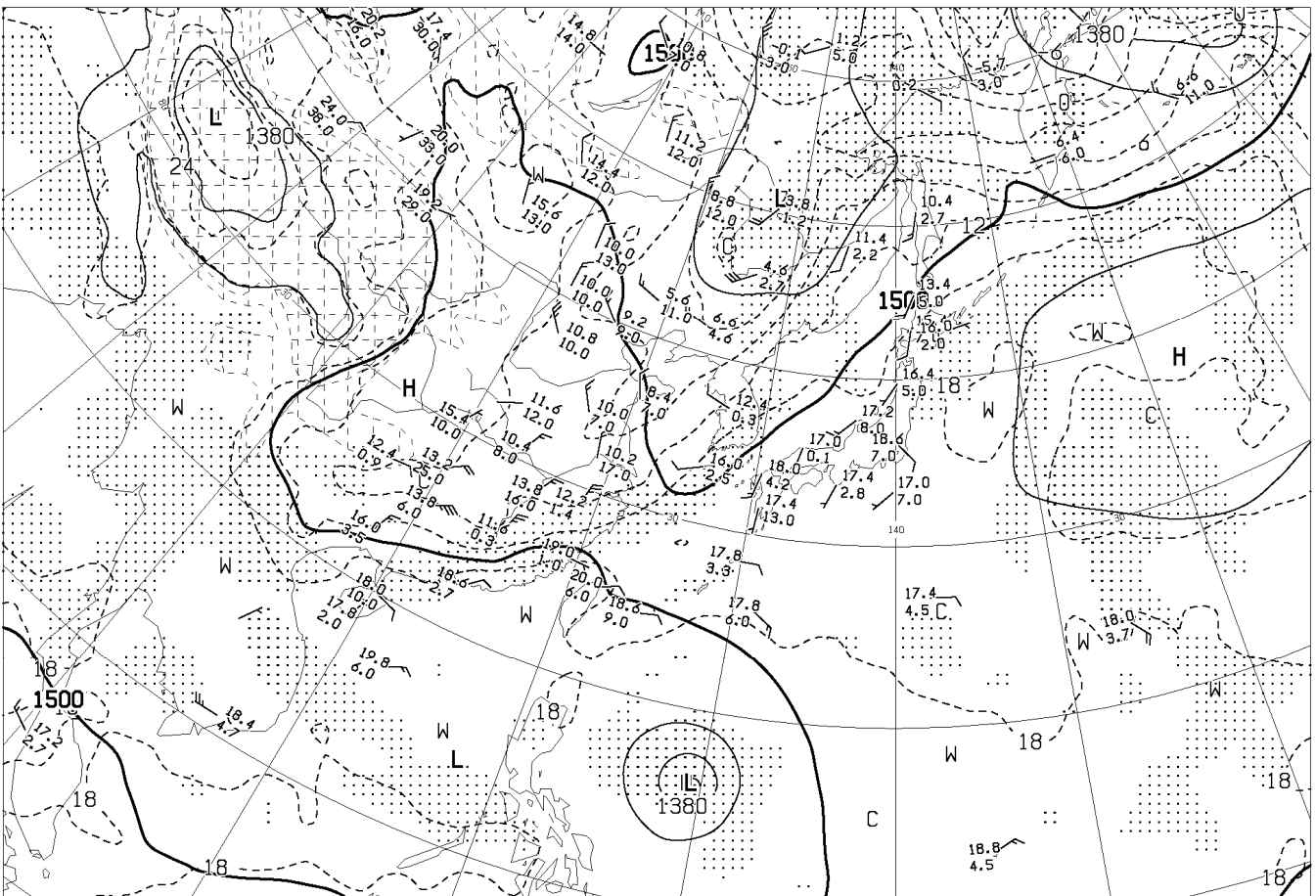
ANALYSIS 500hPa: HEIGHT(M), TEMP(°C)

AUPQ35 131200UTC SEP 2012

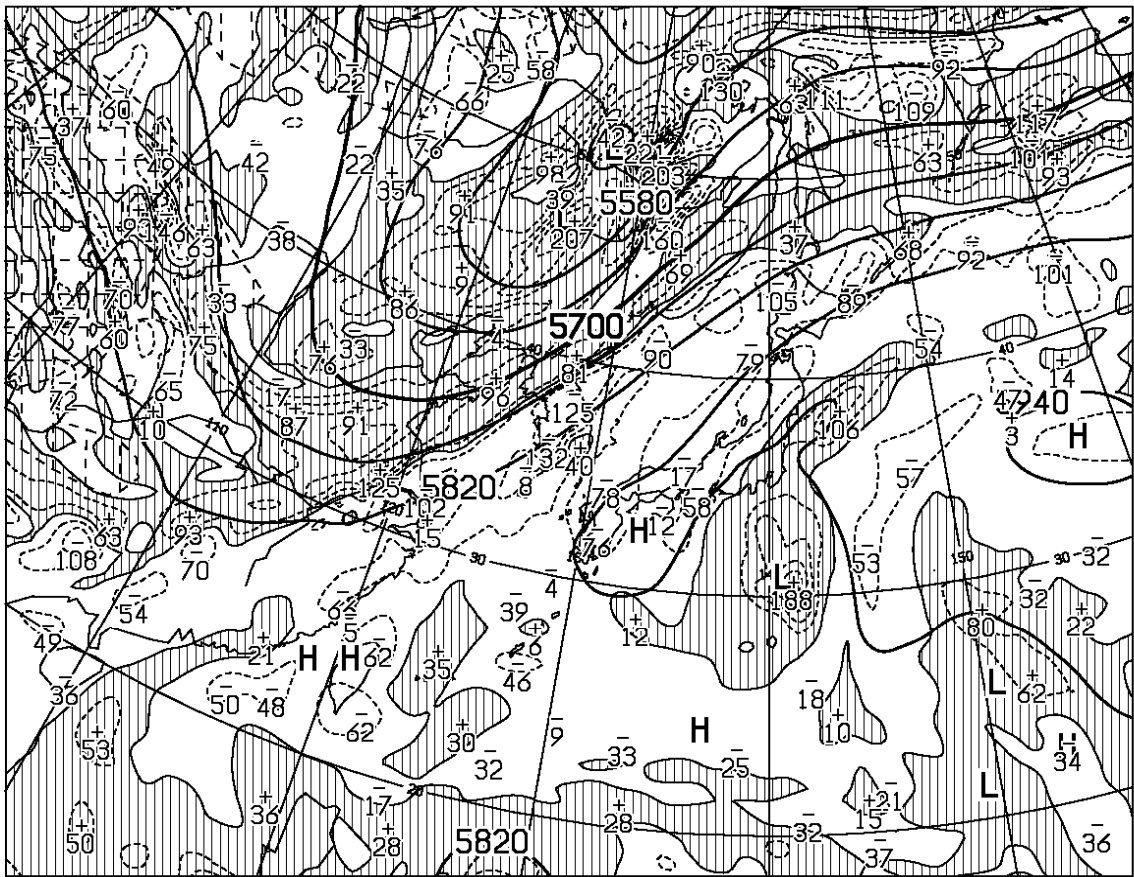
Japan Meteorological Agency



ANALYSIS 700hPa: HEIGHT(M), TEMP(°C), WET AREA::(T-TD<3°C)

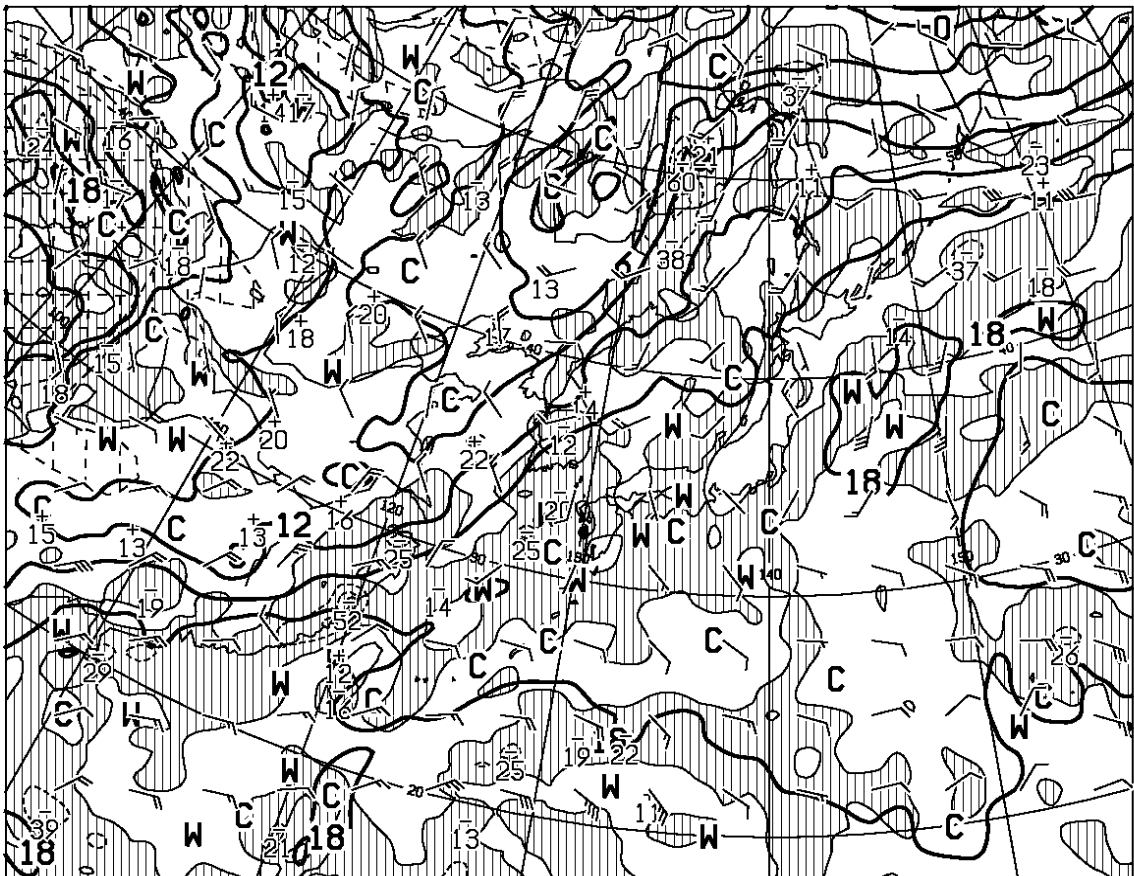


ANALYSIS 850hPa: HEIGHT(M), TEMP(°C), WET AREA::(T-TD<3°C)



T=00

HEIGHT (M), VORT (10**6/SEC) AT 500hPa



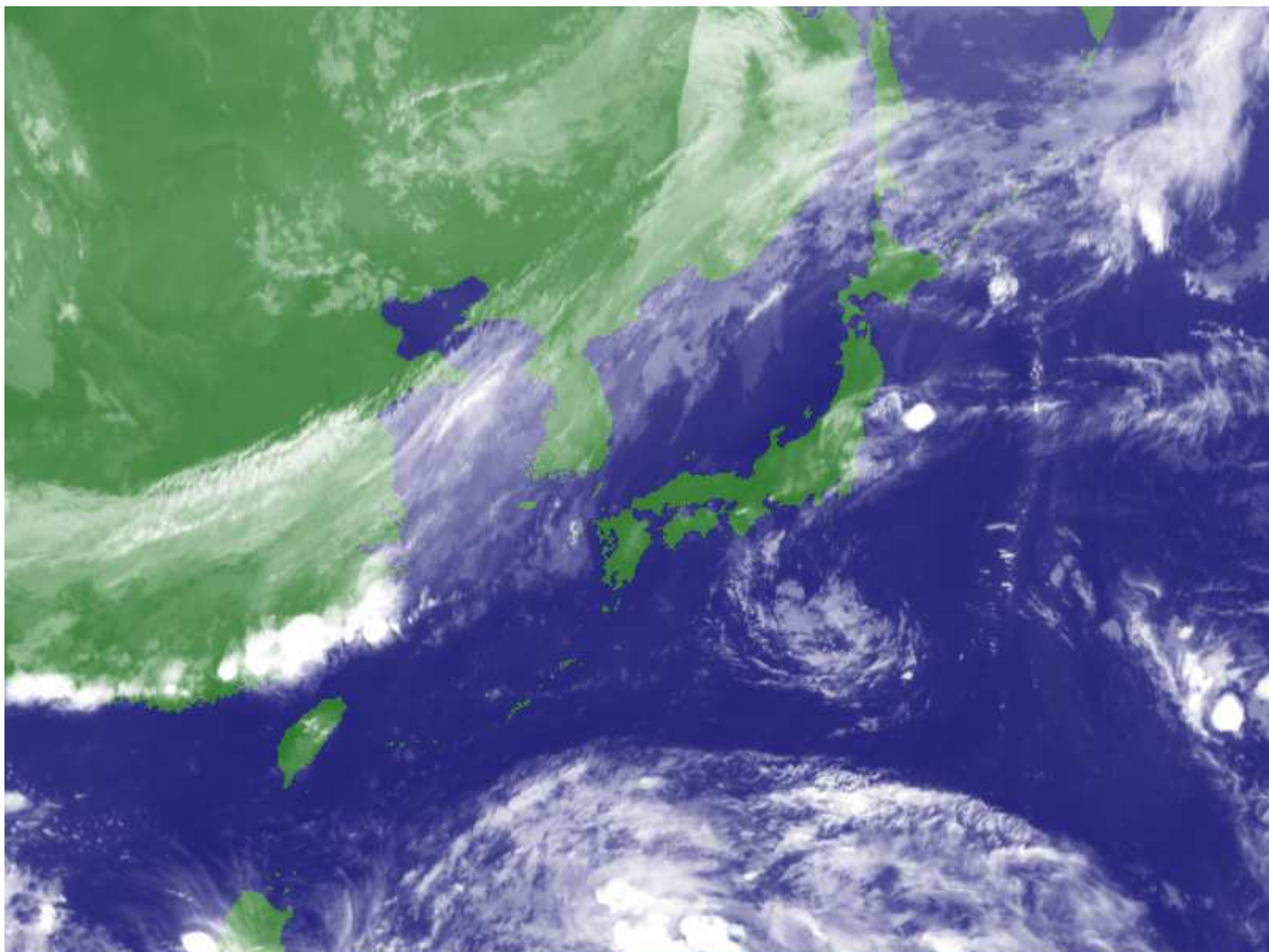
T=00

TEMP (C), WIND ARROW AT 850hPa
P-VEL (hPa/H) AT 700hPa

AXFE578

131200UTC SEP 2012

Japan Meteorological Agency

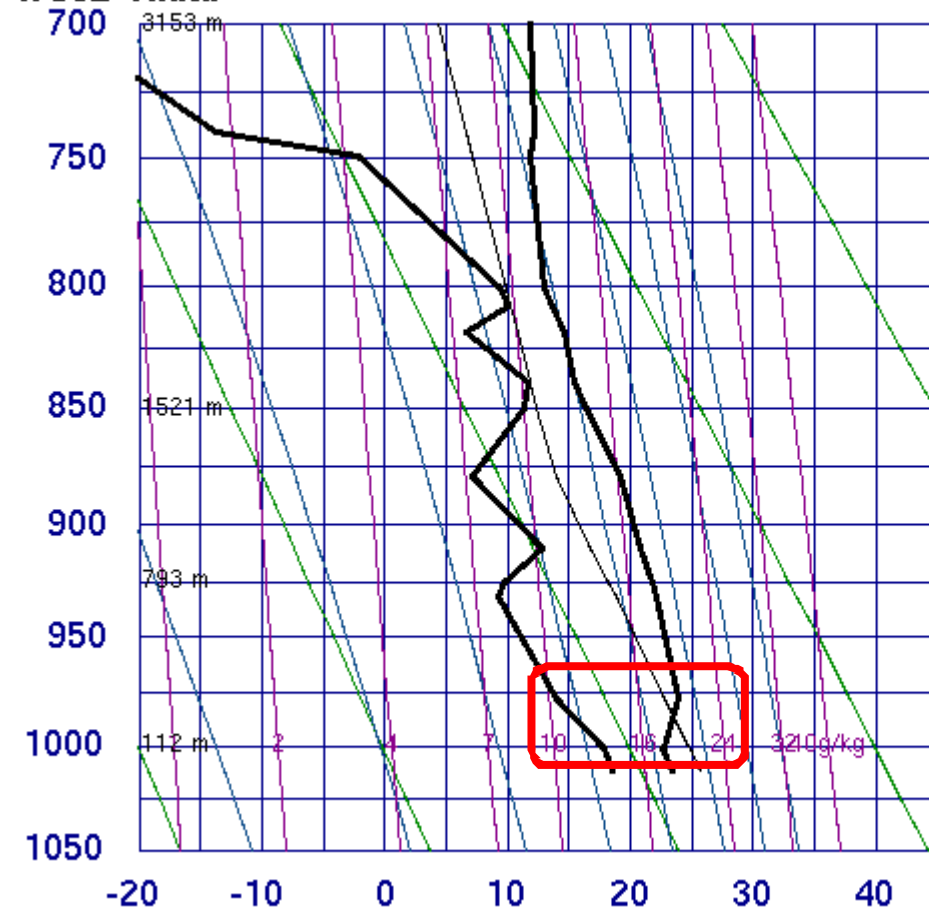


2012.09.13 21:00JST (13 SEP 2012 12:00UTC)

MTSAT JMA

[エマグラム など]

47582 Akita

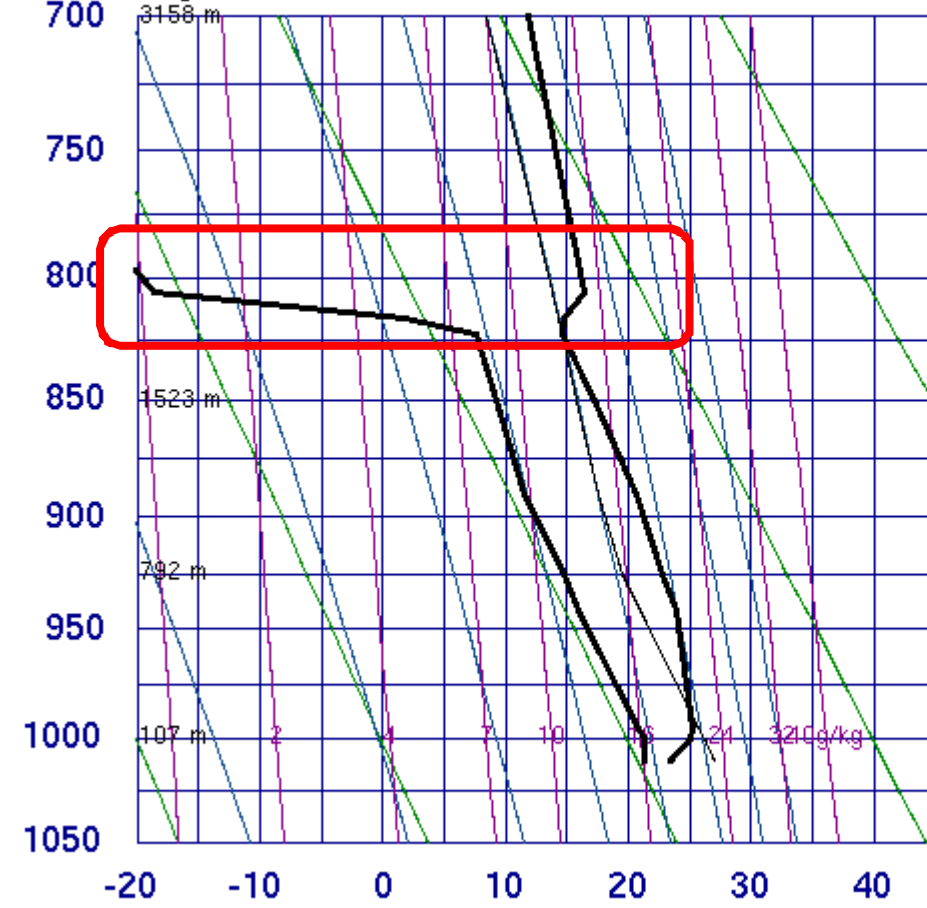


SLAT	39.71
SLON	140.10
SELV	7.00
SHOW	5.60
LIFT	6.98
LFTV	6.95
SWET	155.7
KINX	-6.10
CTOT	15.50
VTOT	20.50
TOTL	36.00
CAPE	0.00
CAPV	0.00
CINS	0.00
CINV	0.00
EQLV	-9999
EQTV	-9999
LFCT	-9999
LFCV	-9999
BRCH	0.00
BRCV	0.00
LCLT	286.4
LCLP	871.8
MLTH	297.9
MLMR	11.25
THCK	5778.
PWAT	28.43

12Z 13 Sep 2012

University of Wyoming

47600 Wajima



University of Wyoming

SLAT	37.38
SLOE	136.90
SELV	14.00
SHOW	7.66
LIFT	2.19
LFTV	1.90
SWET	148.4
KINX	-19.1
CTOT	12.70
VTOT	20.70
TOTL	33.40
CAPE	0.00
CAPV	5.25
CINS	-98.8
CINV	-70.6
EQLV	822.3
EQTV	809.9
LFCT	823.9
LFCV	840.2
BRCH	0.00
BRCV	0.77
LCLT	291.6
LCLP	913.3
MLTH	299.3
MLMR	14.94
THCK	5783.
PWAT	27.02