

【実況・解析結果・考察】

14日にすでに発生していたダクトがそのまま維持できるかどうか焦点となりました。

700hpa 面予想図から日本海の上空にあった乾燥空気の影響範囲が消える予想になっていましたが、昨日形成されたダクトは午前中を中心にそのまま維持され続けると予想していました。

実際、早朝長岡市移動を行ったところ秋田県内の地デジテレビはHDレベルで受信でき、レピータもそれなりに強く受信できる状態であることを確認しました。

ただし、運用してみるも時間が早かったせいか応答ないままダクト発生状態を確認して撤収。



レピータアクセス状態

9 エリア

439.80 JP9YDI 富山県南砺市=RS58

439.76 JR9WO 富山県氷見市=RS56

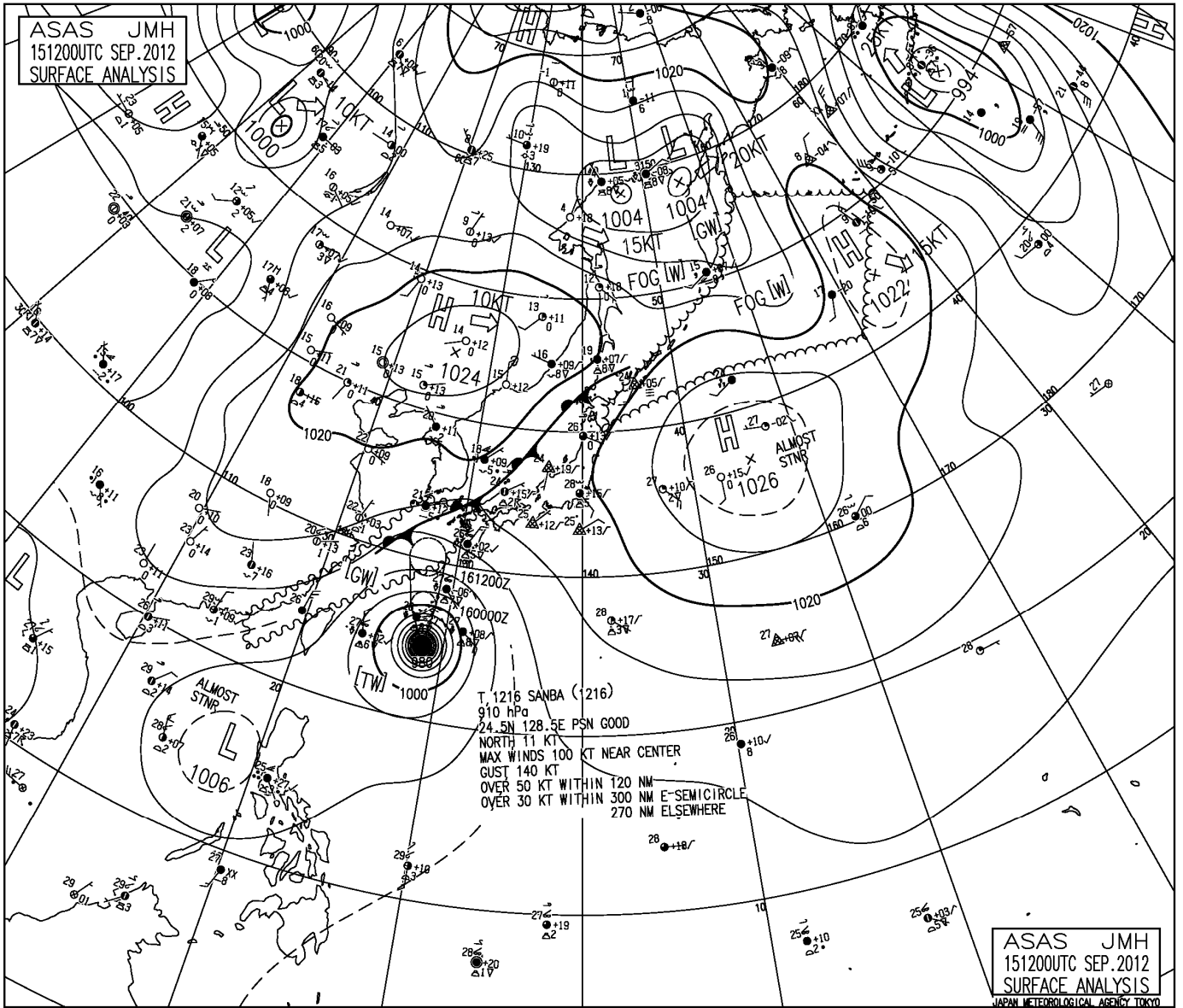
439.60 JR9WK 富山県高岡市=RS51

7 エリア

439.72 JP7YDY 秋田県秋田市=RS58



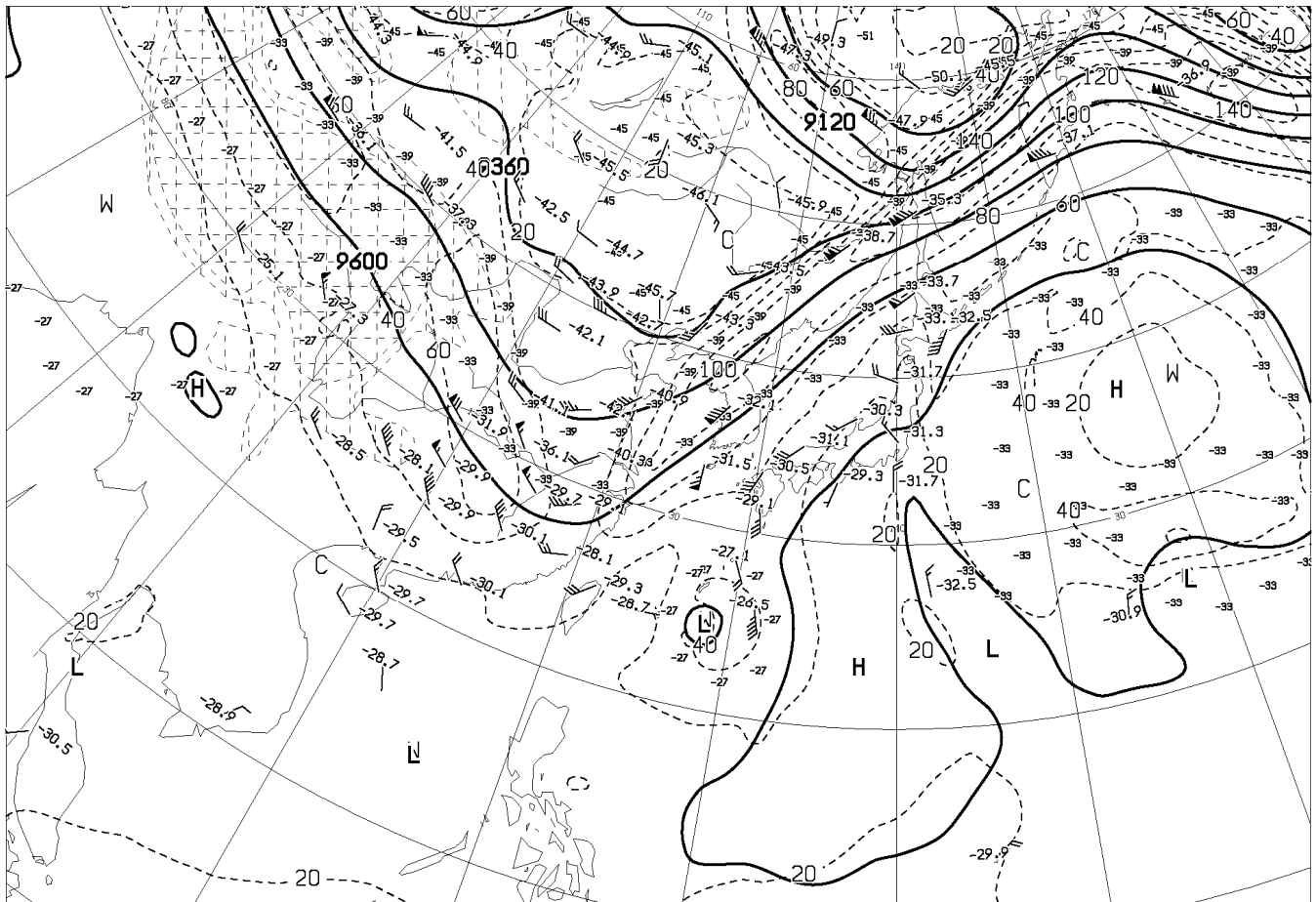




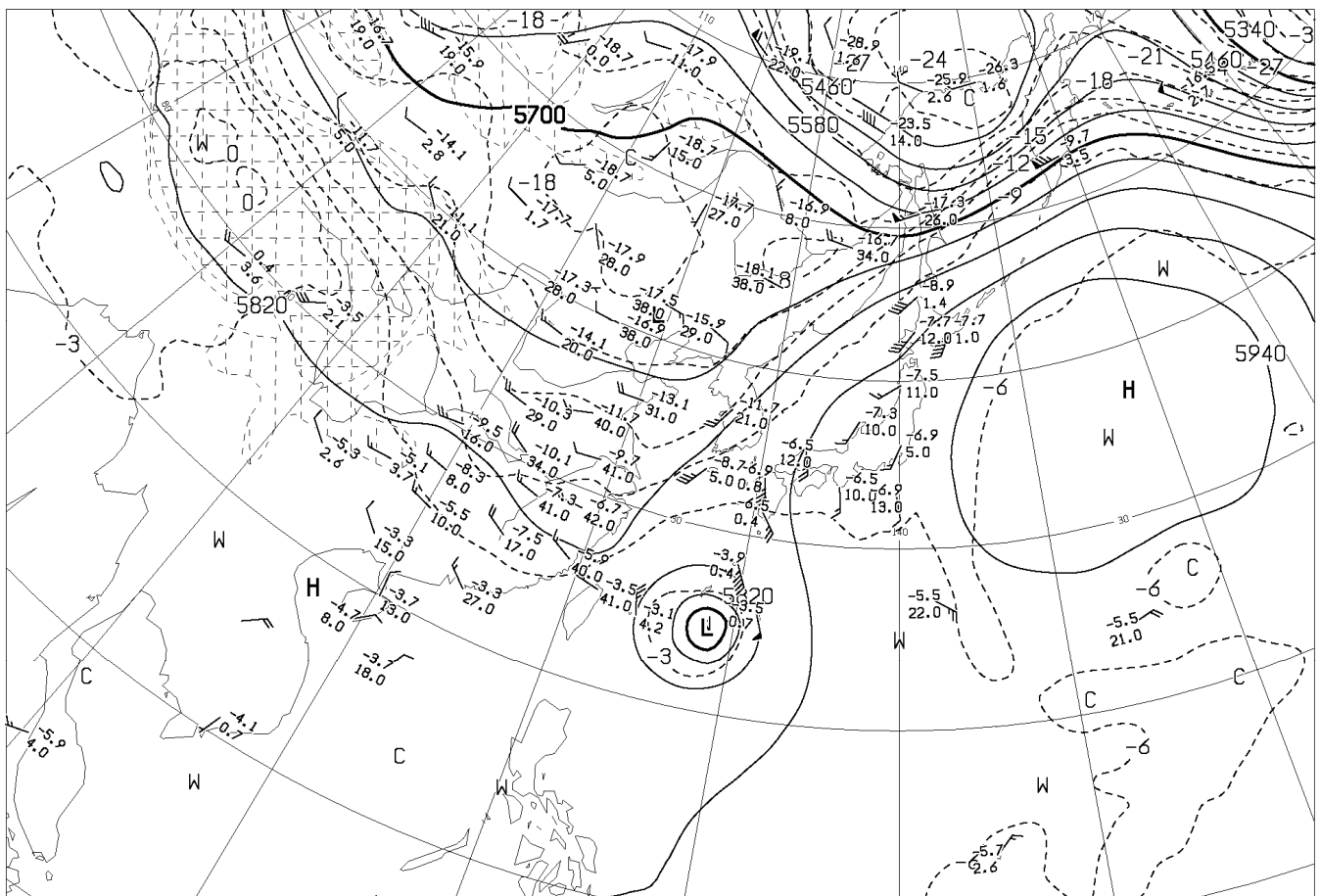
[AUPQ35] アジア 500hpa 300hpa 解析図

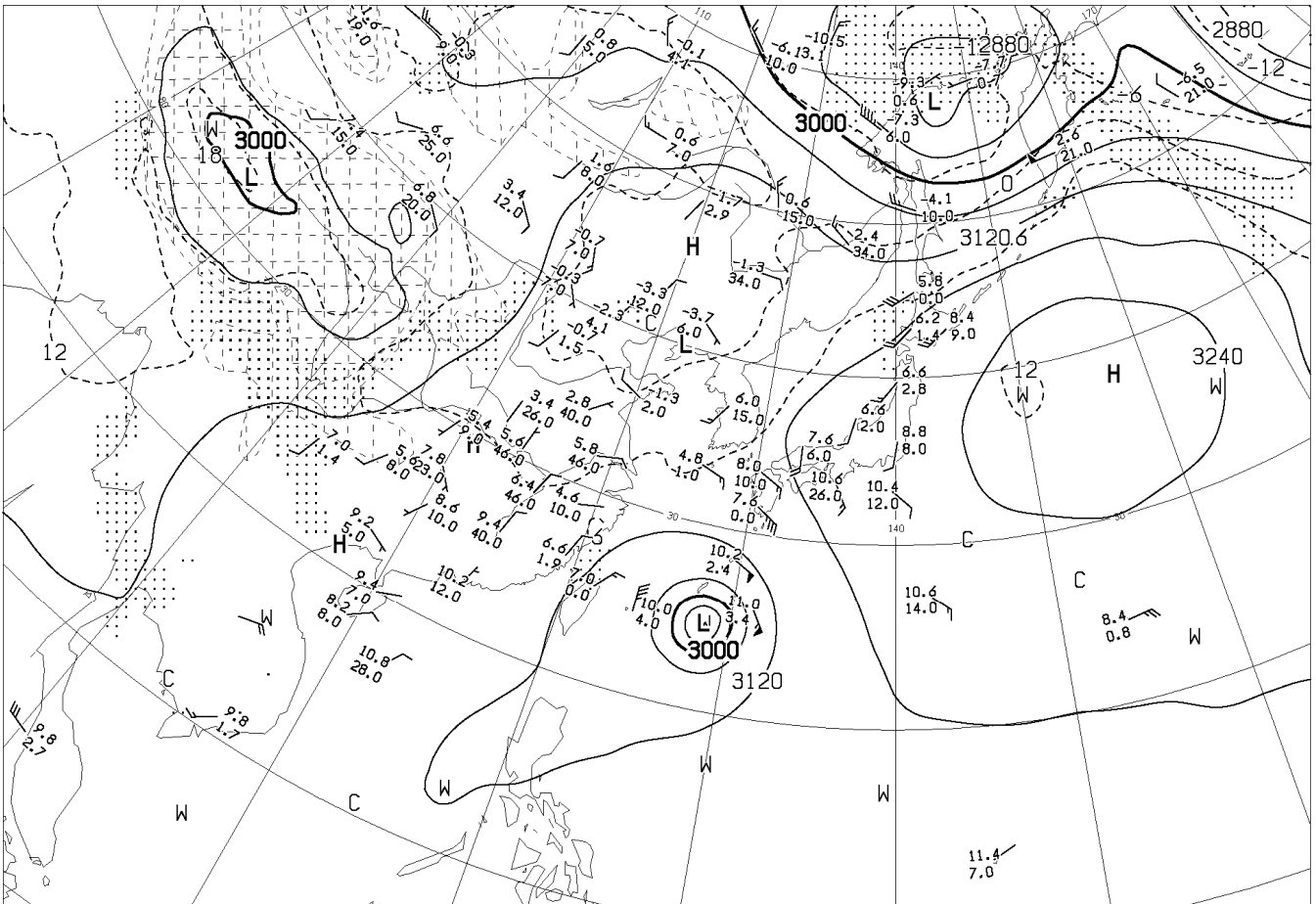
[AUPQ78] アジア 850hpa 700hpa 解析図

[AXFE578] 極東 850hpa 気温・風/700hpa 上昇流/500hpa 高度・渦度

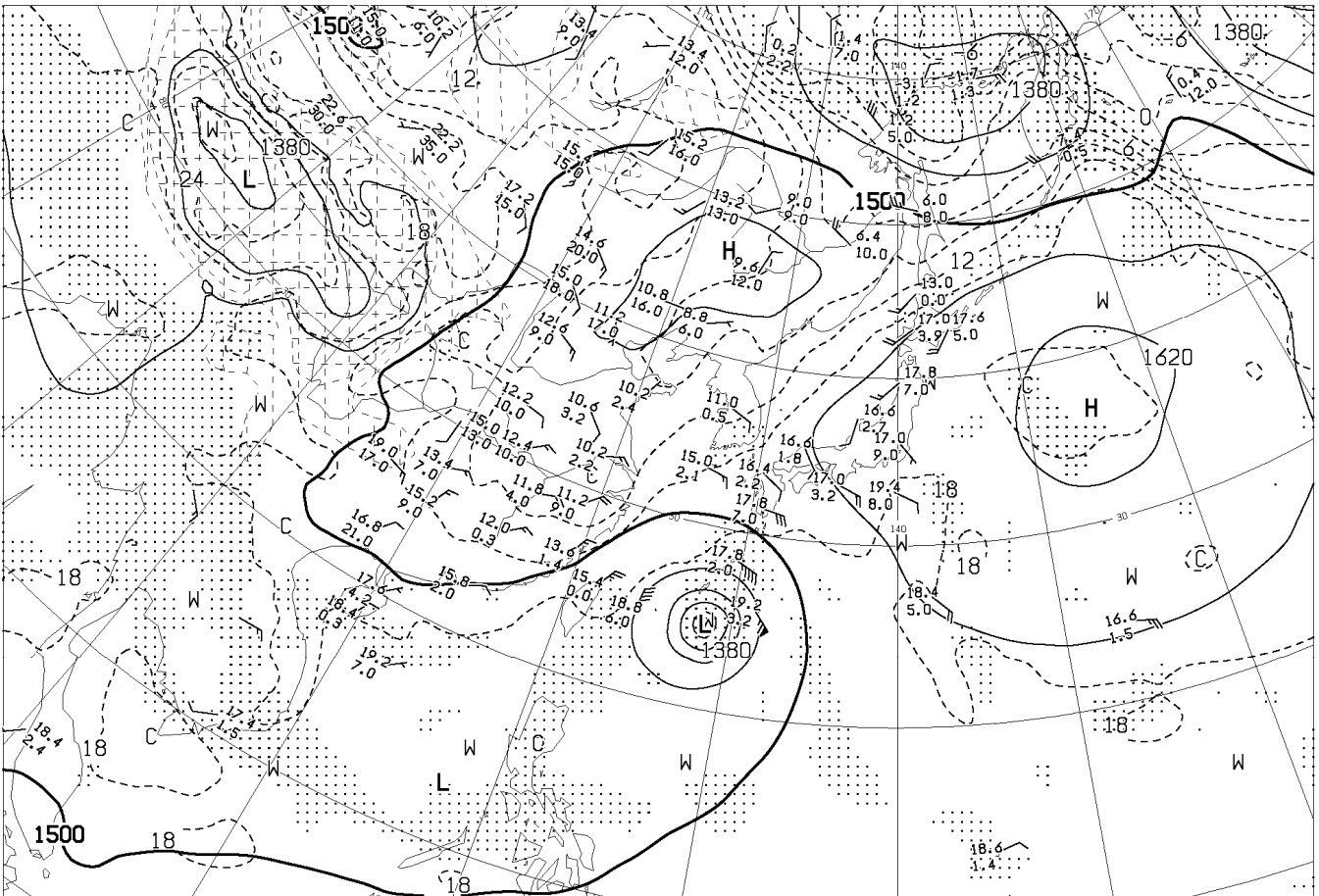


ANALYSIS 300hPa: HEIGHT(M), TEMP(°C), ISOTACH(KT)



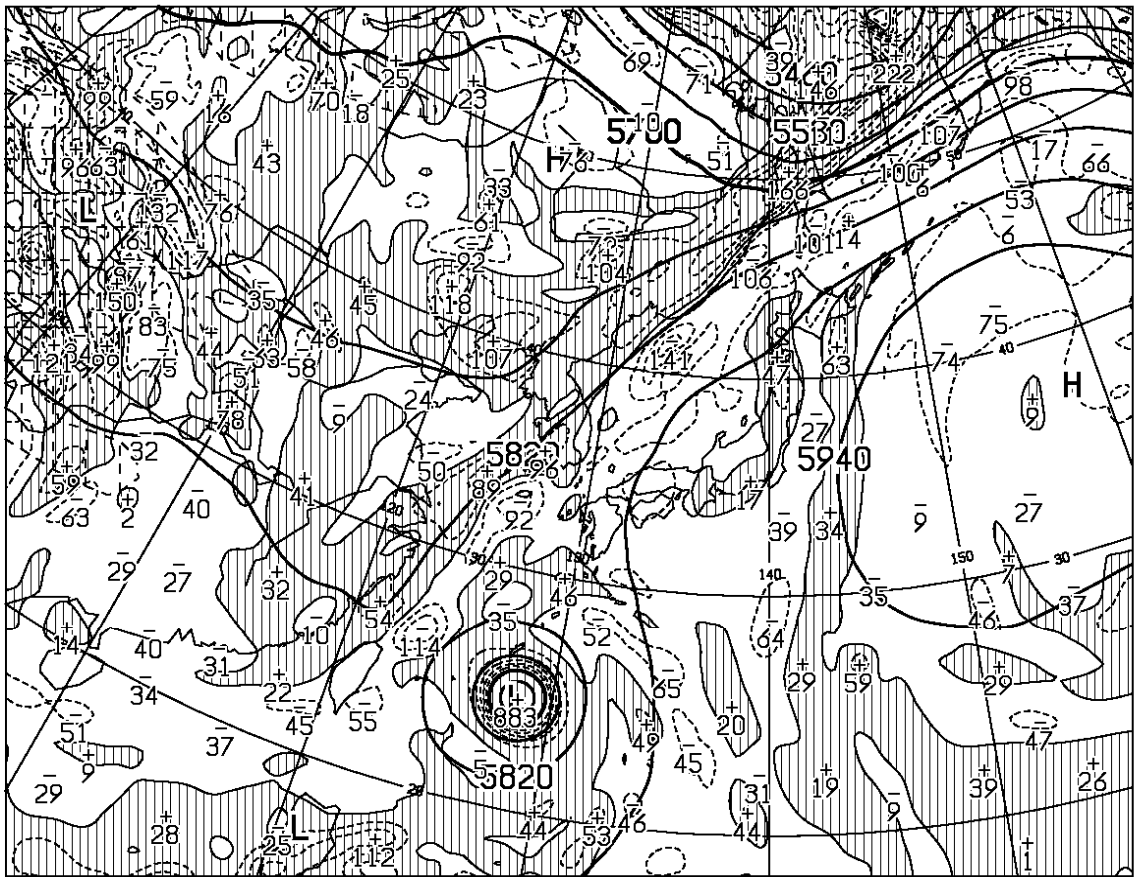


ANALYSIS 700hPa: HEIGHT(M), TEMP(°C), WET AREA::(T-TD<3°C)



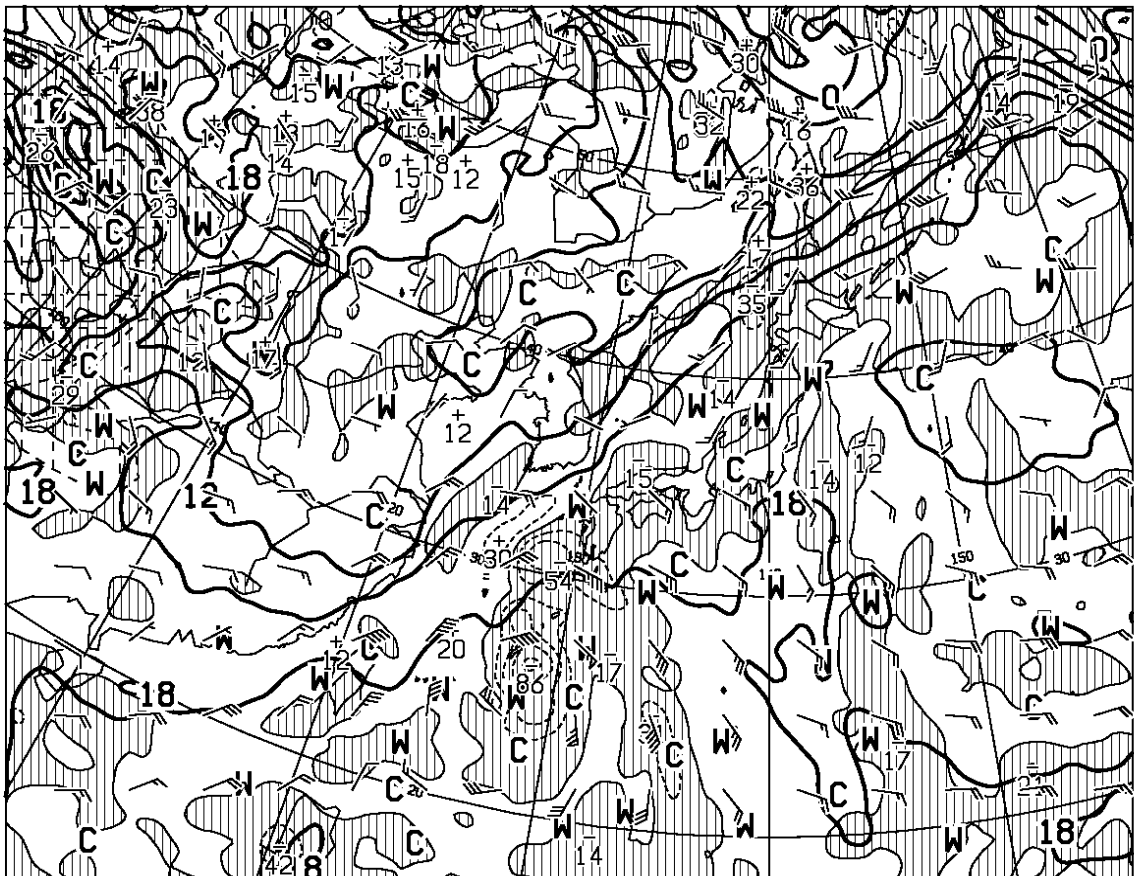
ANALYSIS 850hPa: HEIGHT(M), TEMP(°C), WET AREA::(T-TD<3°C)

AUPQ78 151200UTC SEP 2012



T=00

HEIGHT (M), VORT (10\*\*6/SEC) AT 500hPa



T=00

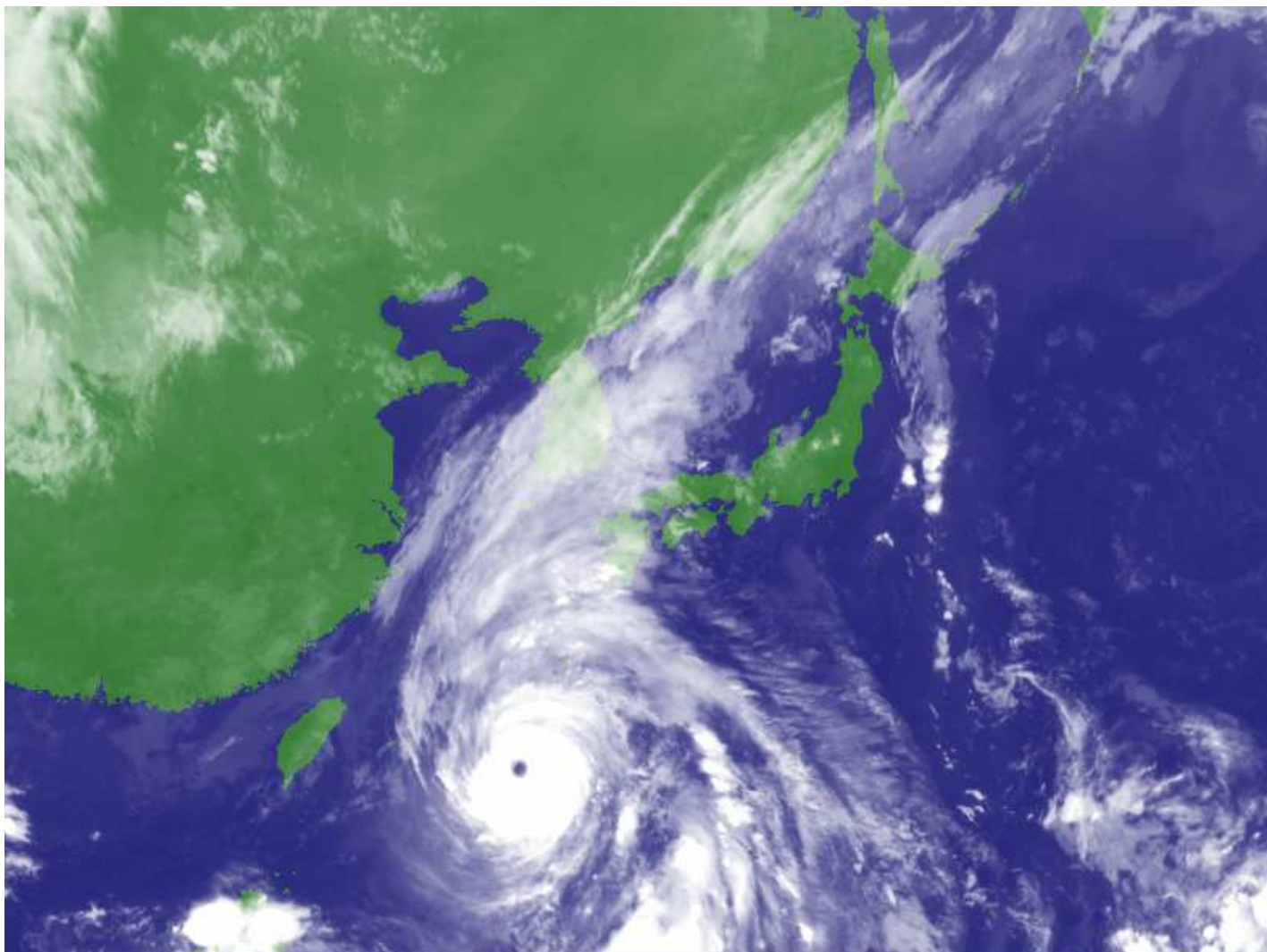
TEMP (C), WIND ARROW AT 850hPa  
P-VEL (hPa/H) AT 700hPa

AXFE578

151200UTC SEP 2012

Japan Meteorological Agency



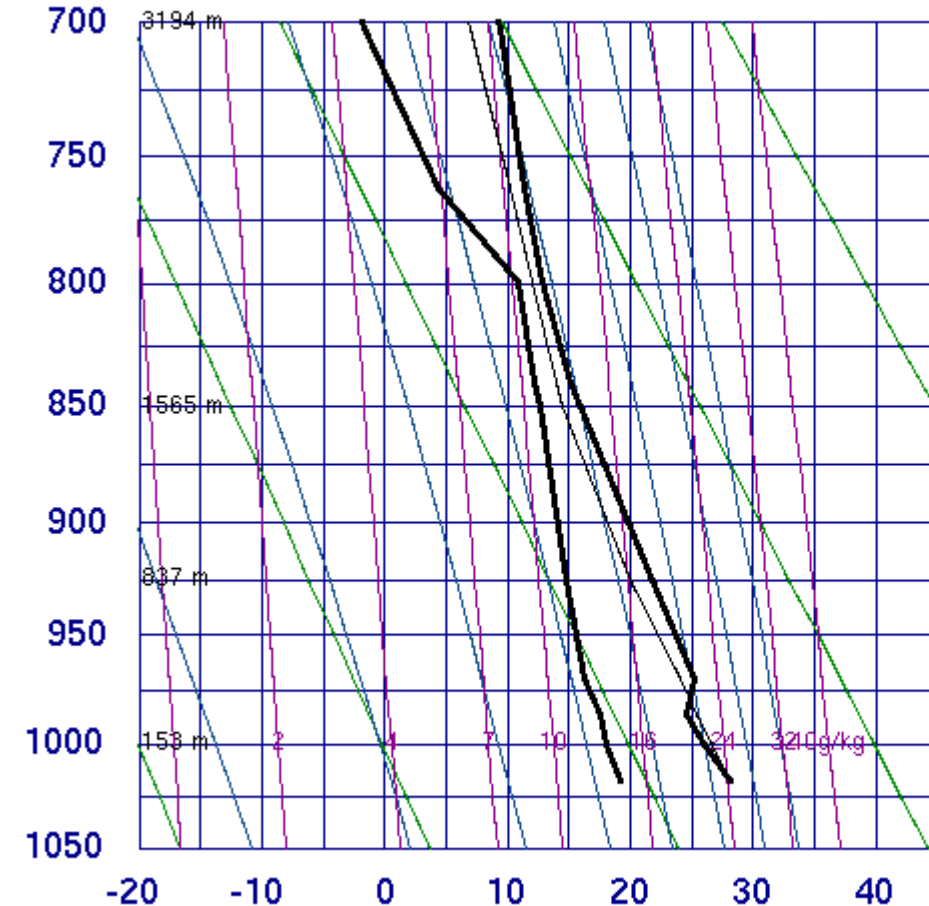


2012.09.15 21:00JST (15 SEP 2012 12:00UTC)

MTSAT JMA

[エマグラム など]

**47582 Akita**

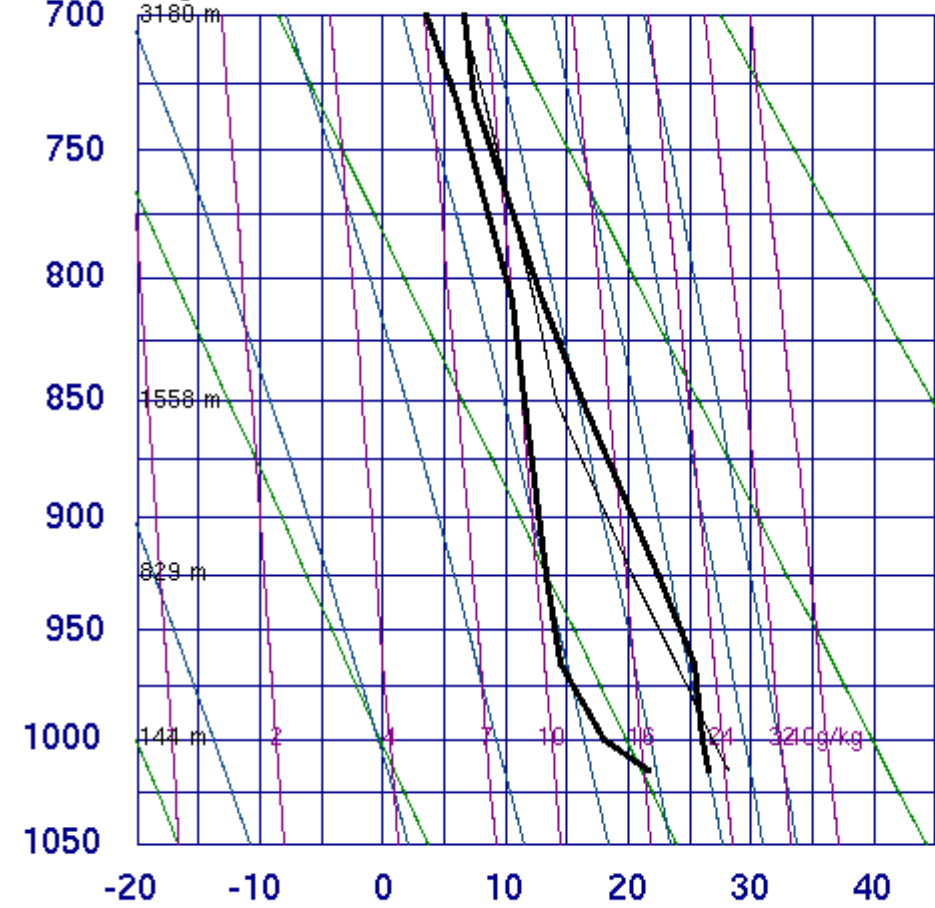


SLAT	39.71
SLON	140.10
SELV	7.00
SHOW	1.52
LIFT	0.56
LFTV	0.25
SWET	207.2
KINX	24.90
CTOT	19.90
VTOT	23.30
TOTL	43.20
CAPE	0.00
CAPV	2.99
CINS	-260.
CINV	-143.
EQLV	468.9
EQTV	457.1
LFCT	471.3
LFCV	627.6
BRCH	0.00
BRCV	0.08
LCLT	288.7
LCLP	877.1
MLTH	299.7
MLMR	12.90
THCK	5747.
PWAT	40.64

00Z 15 Sep 2012

University of Wyoming

**47600 Wajima**



SLAT	37.38
SLOE	136.90
SELV	14.00
SHOW	1.62
LIFT	0.12
LFTV	-0.13
SWET	186.9
KINX	32.70
CTOT	19.60
VTOT	24.30
TOTL	43.90
CAPE	64.67
CAPV	85.24
CINS	-101.
CINV	-83.7
EQLV	483.1
EQTV	480.8
LFCT	773.5
LFCV	784.0
BRCH	12.96
BRCV	17.09
LCLT	288.0
LCLP	866.8
MLTH	300.0
MLMR	12.57
THCK	5726.
PWAT	44.83