

## 【実況・解析結果・考察】

本州付近は晴れ間が広がりました。日本海から紀伊半島沖にかけて西日本を中心に上空に乾燥空気の流れ込が予想されていたこと、西日本を中心に下降流域が予想されていたことから西日本を中心にダクト発生条件がそろいやすいと判断しました。

21時のエマグラムから、輪島と潮岬の上空に逆転層の形成が確認できます。

新潟県長岡市(寺泊0にて移動運用を実施したところ、4、3、9エリア間のオープンを確認しました。

## 移動運用結果/オープン情報

20:05 JO4BQL(鳥根県出雲市)-JG0TEV/0(新潟県長岡市) RS55-51 439.42 大山レピータによる交信

20:31 JA4ERC(鳥取県鳥取市)-JG0TEV/0(新潟県長岡市) RS59-メリット5 439.36 美方郡レピータによる交信

21:05 JI3BHD(兵庫県朝来市)-JG0TEV/0(新潟県長岡市) RS59-59 439.36 美方郡レピータによる交信

## バンド内レピータ状況

439.36 JP3YEI 兵庫県美方郡 RS59

439.38 JR4VM 岡山県新見市 RS57

439.42 JR4VL 鳥取県西伯郡 RS51

439.60 JR4WD 岡山県高梁市 RS51

439.60 JR9VY 石川県小松市 RS57 \*なぜか手前の高岡市のレピータは聞こえず

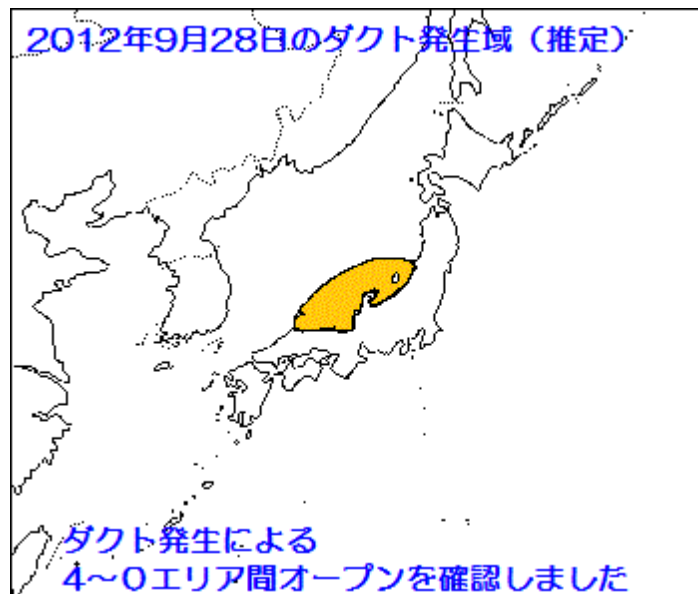
439.66 JR4WS 鳥取県鳥取市? RS54

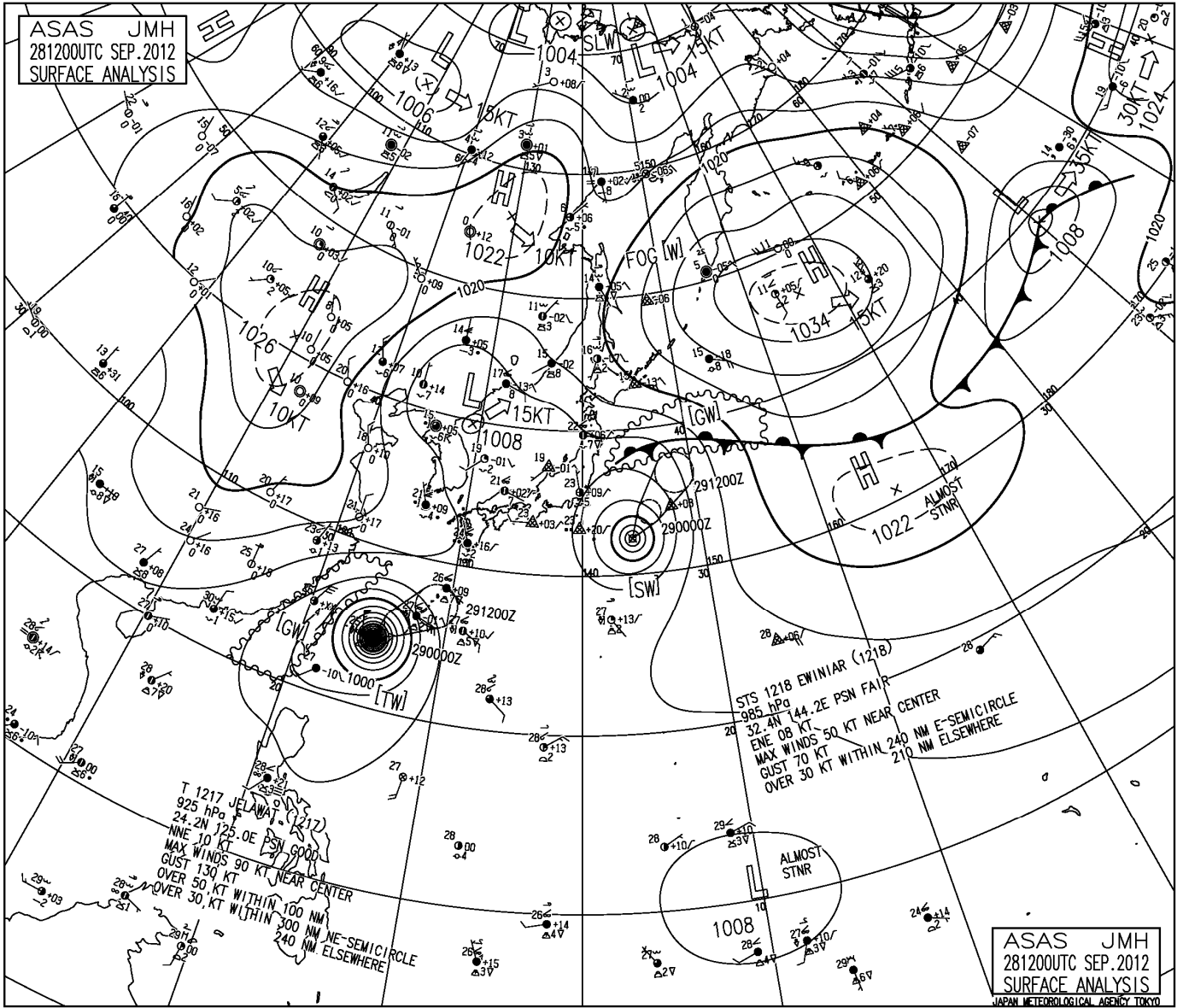
439.74 JP4YDD 岡山県津山市 RS53

439.76 JP3YGN 兵庫県美方郡 RS51

439.90 JP3YGY 京都府舞鶴市 RS51

日本海から西日本にかけての上空への乾燥空気は26日から観測されていたことから、ダクトの発生によるオープンは26日から継続していた可能性があると推測します。

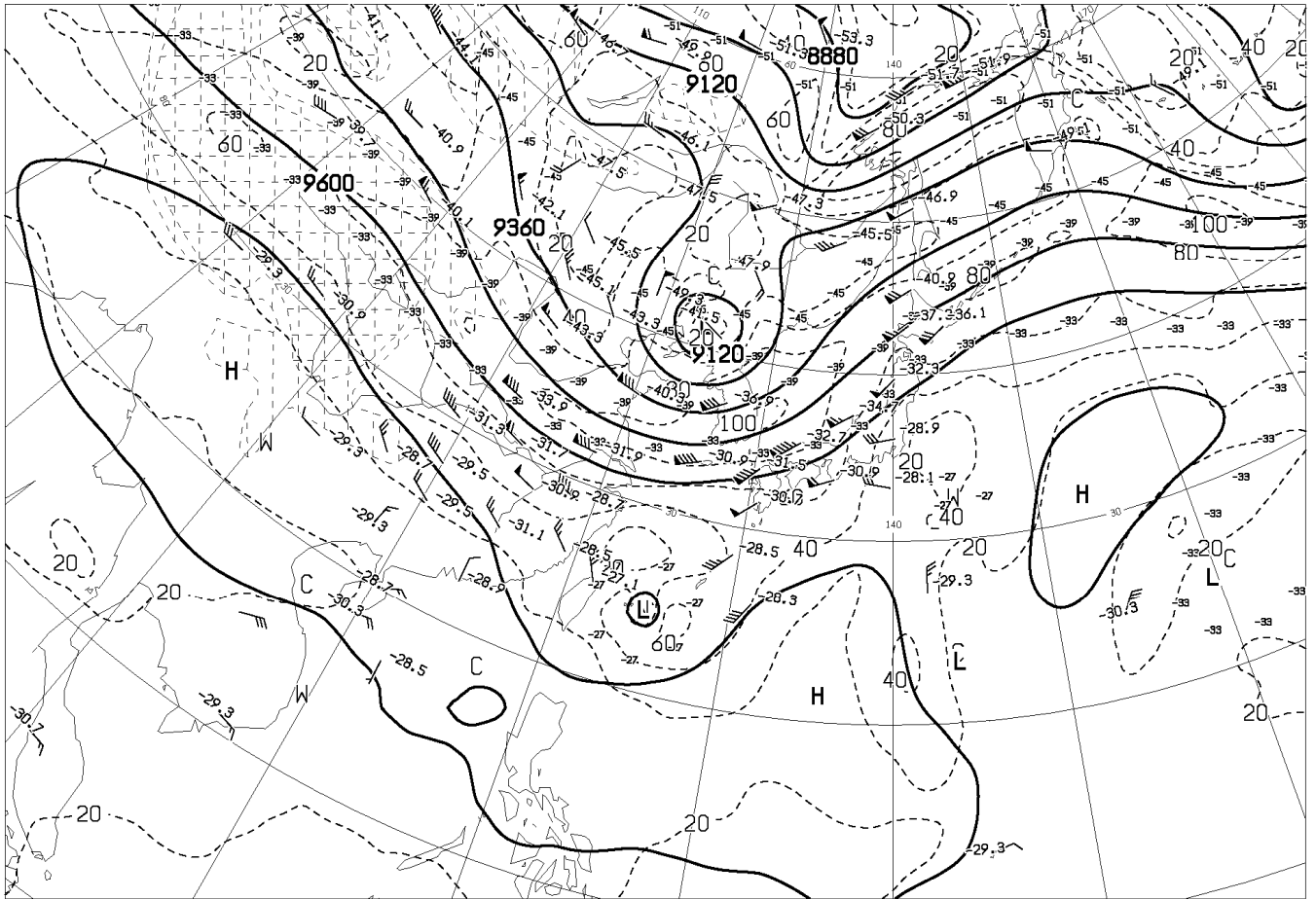




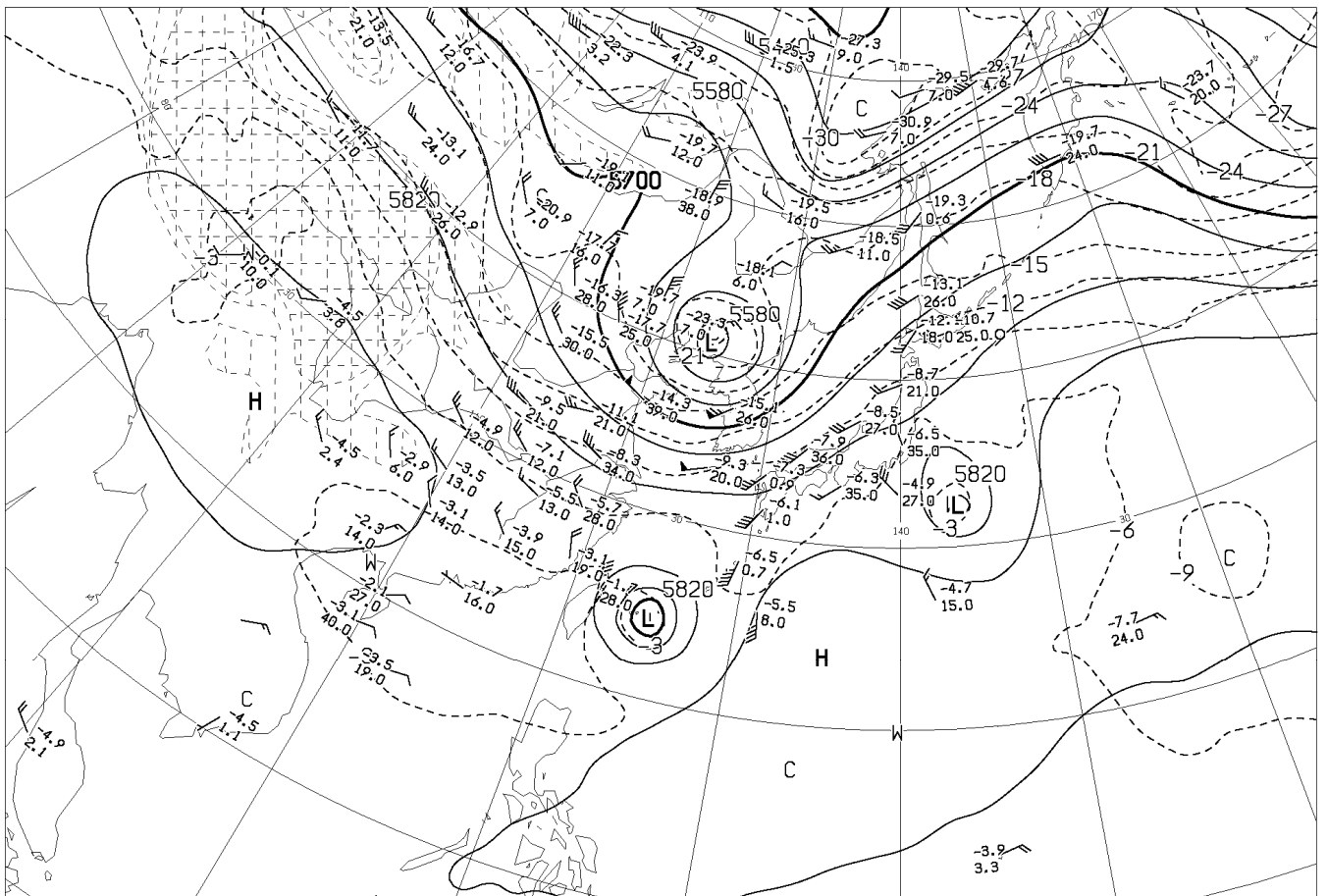
[AUPQ35] アジア 500hpa 300hpa 解析図

[AUPQ78] アジア 850hpa 700hpa 解析図

[AXFE578] 極東 850hpa 気温・風/700hpa 上昇流/500hpa 高度・渦度



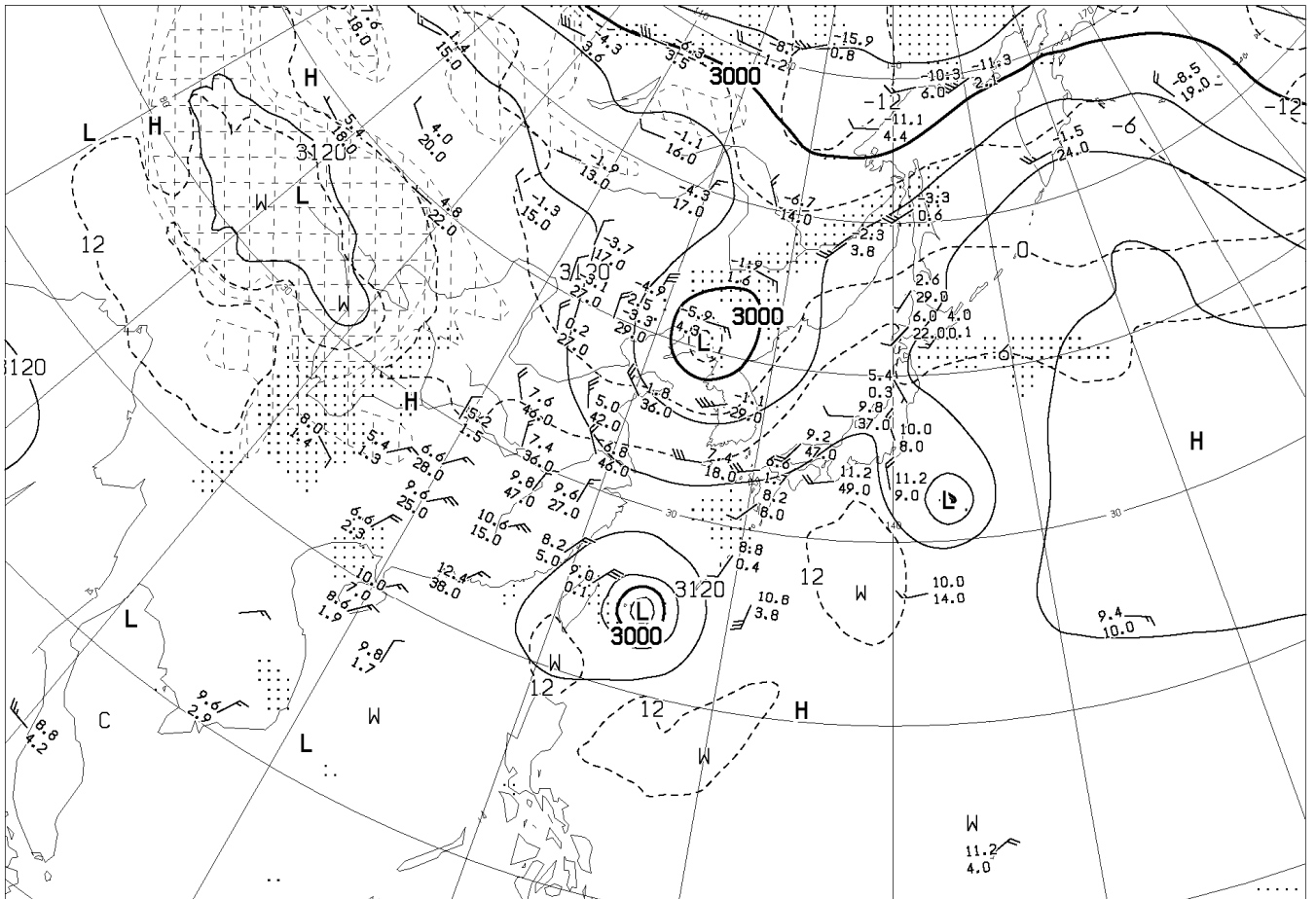
ANALYSIS 300hPa: HEIGHT(M), TEMP(°C), ISOTACH(KT)



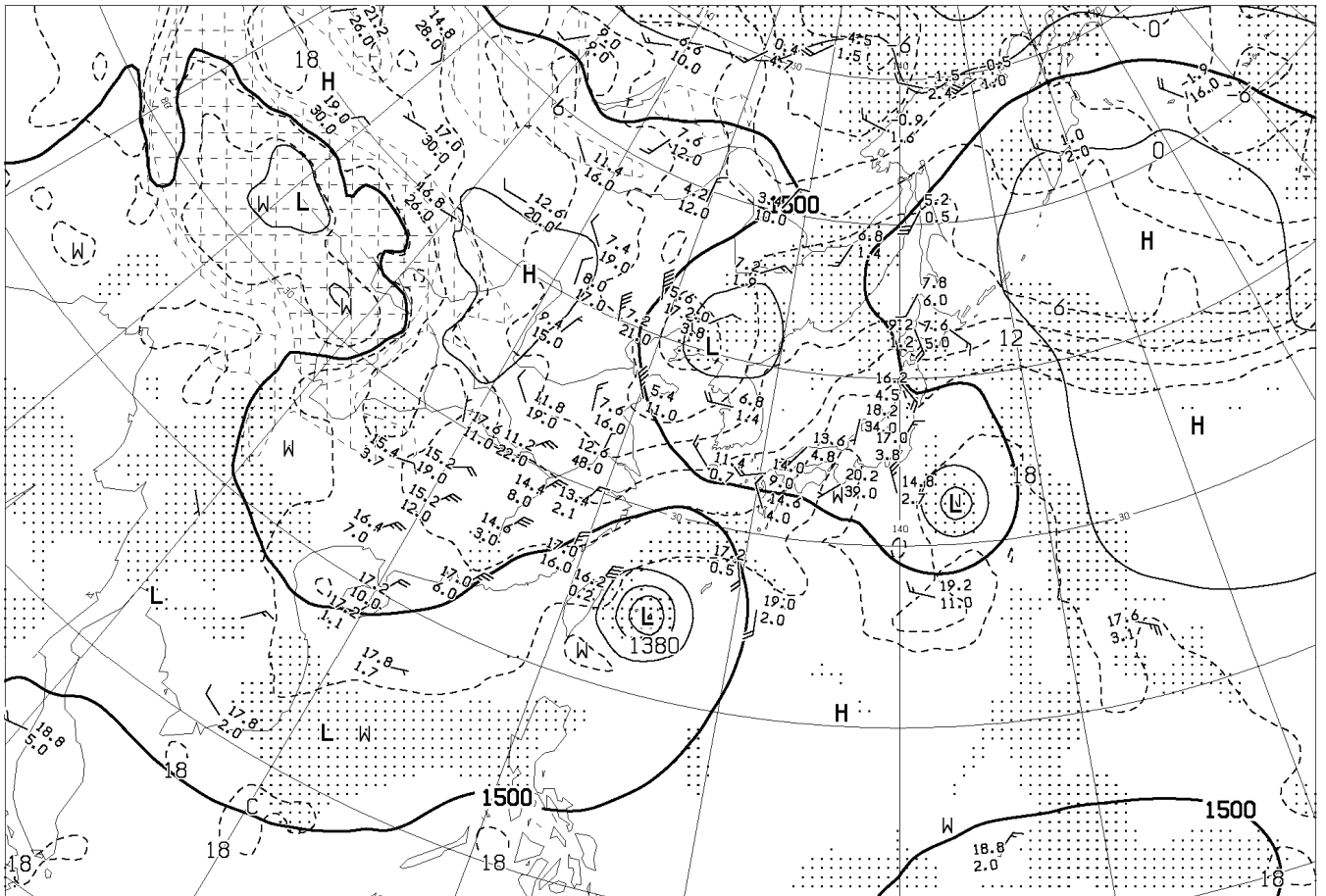
ANALYSIS 500hPa: HEIGHT(M), TEMP(°C)

AUPQ35 281200UTC SEP 2012

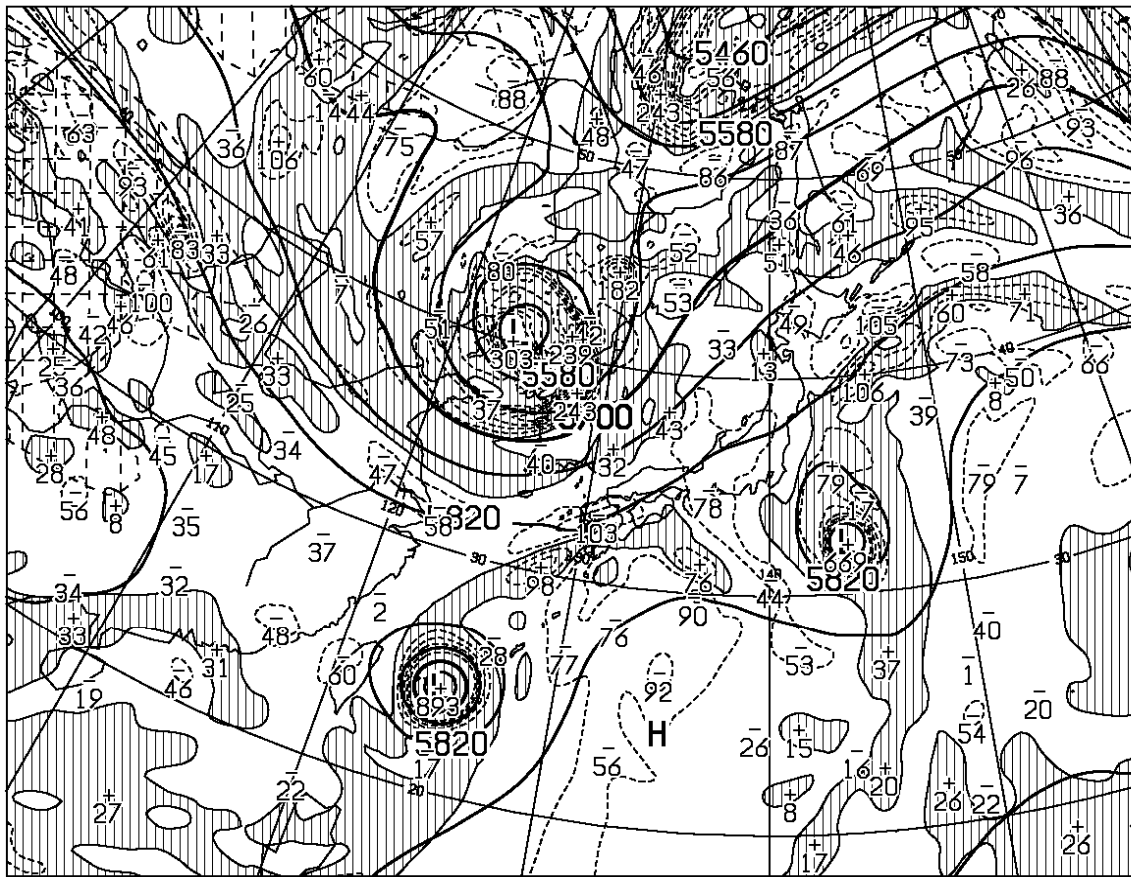
Japan Meteorological Agency



ANALYSIS 700hPa: HEIGHT(M), TEMP(°C), WET AREA::(T-TD<3°C)

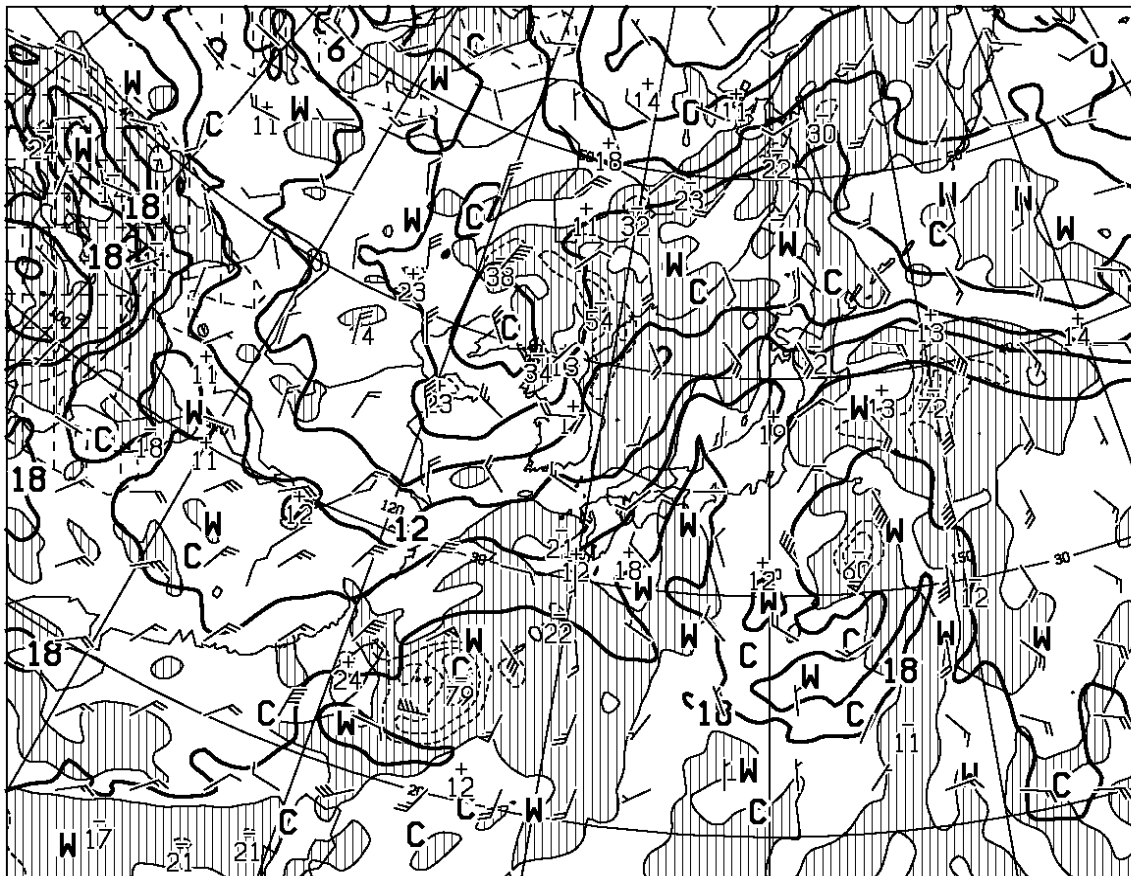


ANALYSIS 850hPa: HEIGHT(M), TEMP(°C), WET AREA::(T-TD<3°C)



T=00

HEIGHT (M), VORT (10\*\*x-6/SEC) AT 500hPa



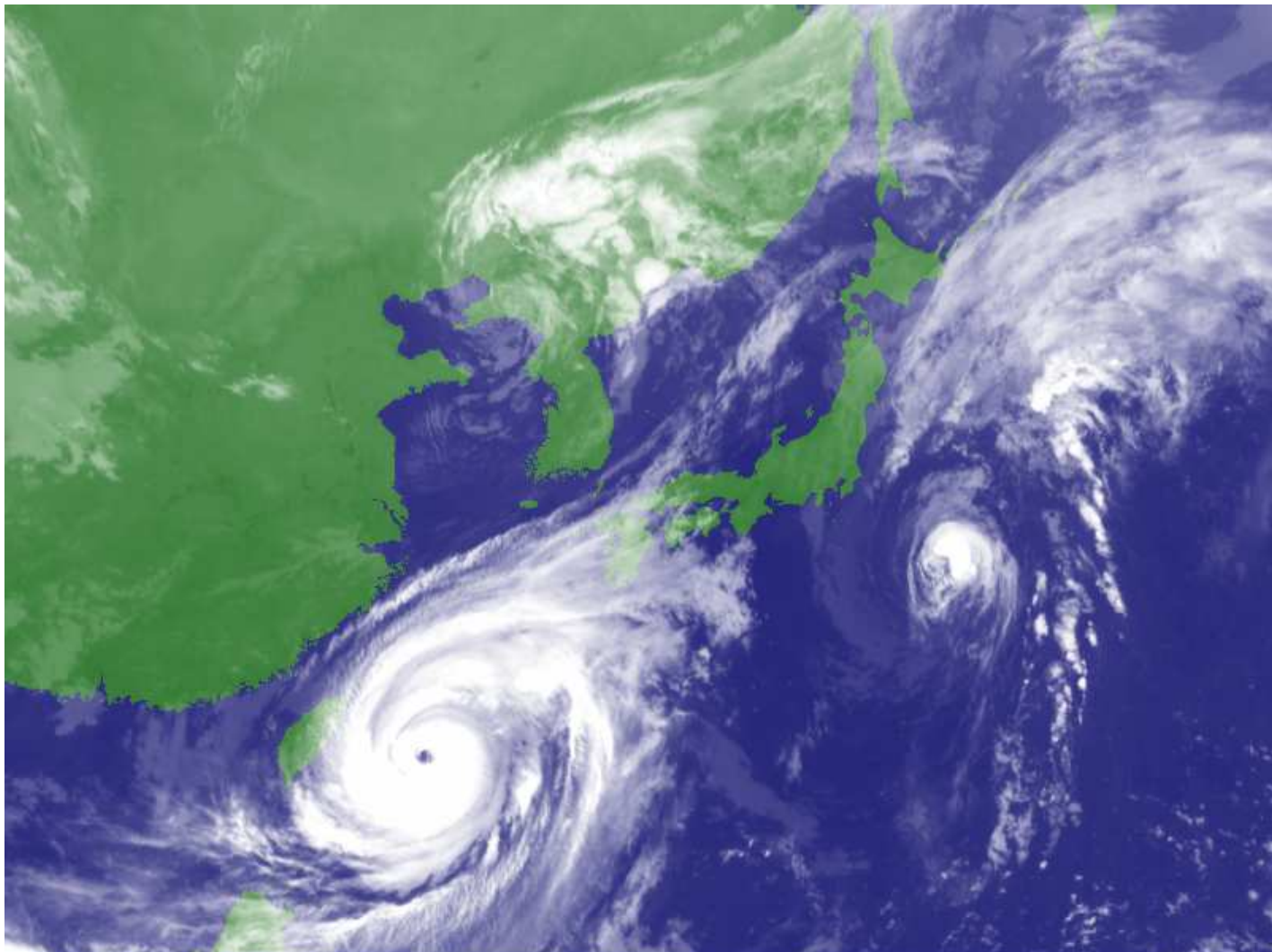
T=00

TEMP (C), WIND ARROW AT 850hPa  
P-VEL (hPa/HR) AT 700hPa

AXFE578

281200UTC SEP 2012

Japan Meteorological Agency

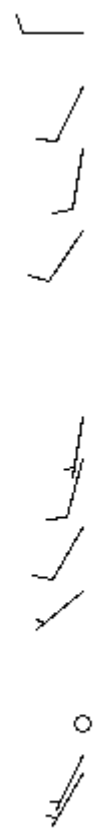
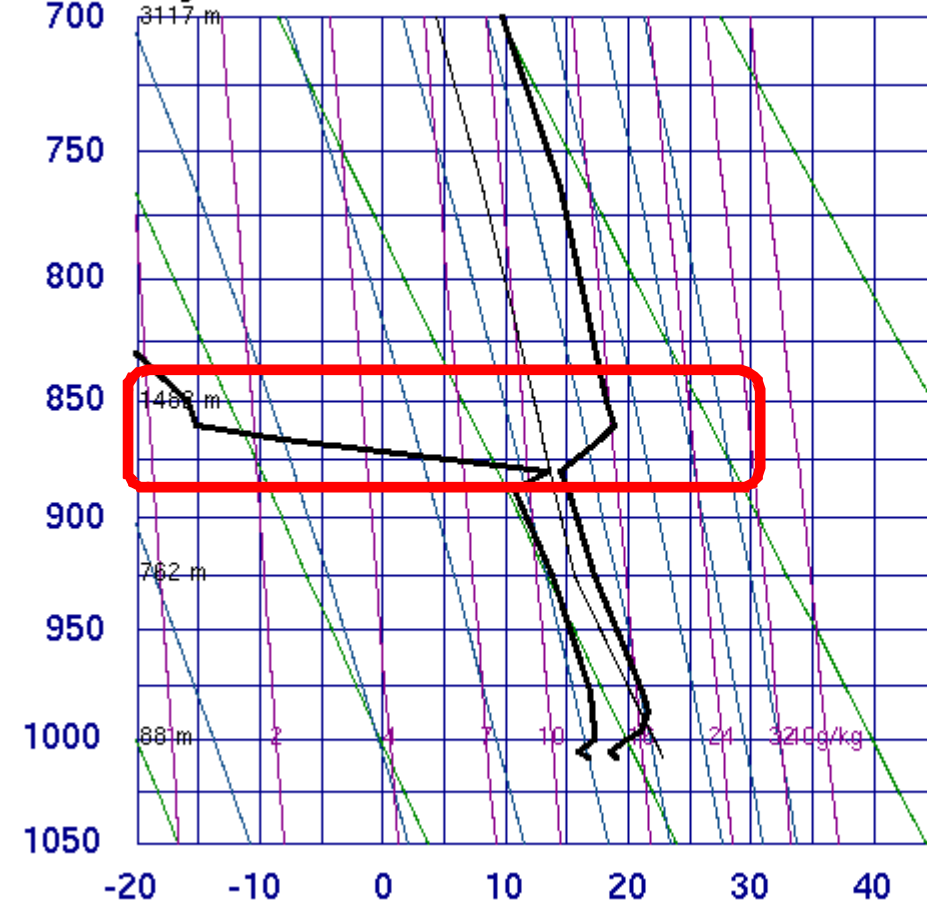


2012.09.28 21:00JST (28 SEP 2012 12:00UTC)

MTSAT JMA

[エマグラム など]

**47600 Wajima**



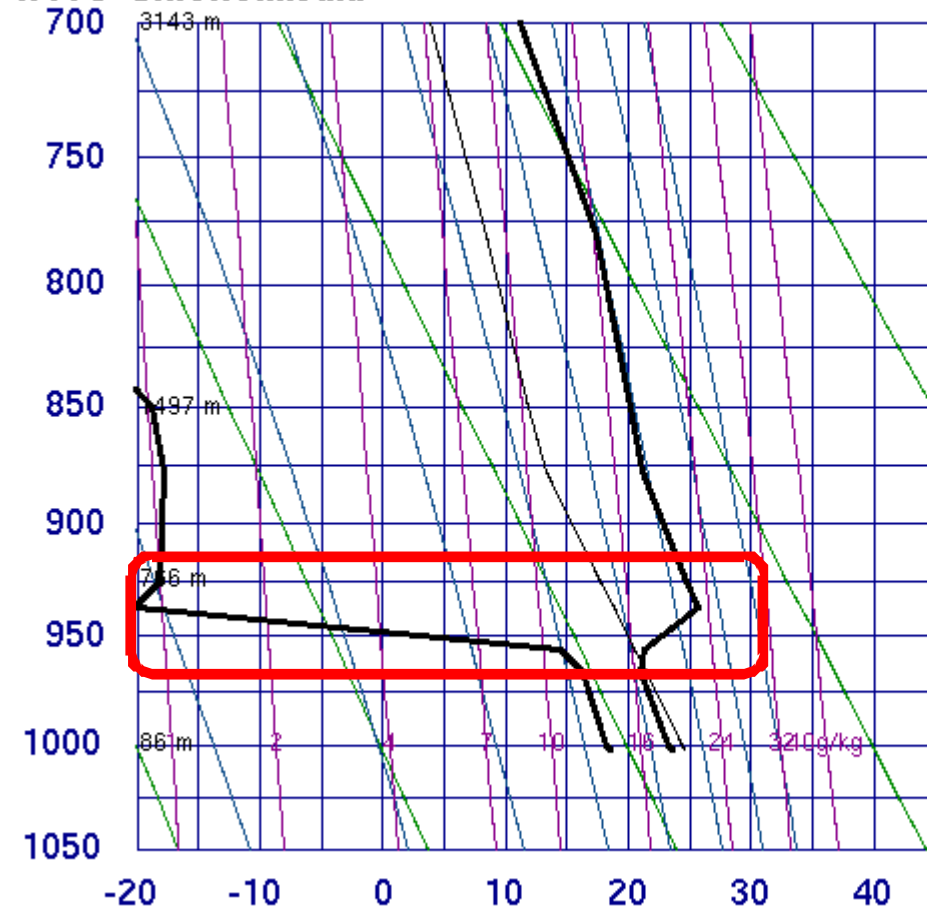
SLAT	37.38
SLON	136.90
SELV	14.00
SHOW	14.10
LIFT	2.56
LFTV	2.09
SWET	43.98
KINX	-26.1
CTOT	-7.30
VTOT	26.70
TOTL	19.40
CAPE	0.00
CAPV	0.00
CINS	0.00
CINV	0.00
EQLV	-9999
EQTV	-9999
LFCT	-9999
LFCV	-9999
BRCH	0.00
BRCV	0.00
LCLT	288.8
LCLP	925.9
MLTH	295.2
MLMR	12.25
THCK	5722.
PWAT	20.17

12Z 28 Sep 2012

University of Wyoming



# 47778 Shionomisaki



SLAT	33.45
SLOE	135.76
SELV	75.00
SHOW	15.56
LIFT	5.42
LFTV	4.96
SWET	19.99
KINX	-41.3
CTOT	-12.5
VTOT	26.50
TOTL	14.00
CAPE	0.00
CAPV	0.00
CINS	0.00
CINV	0.00
EQLV	-9999
EQTV	-9999
LFCT	-9999
LFCV	-9999
BRCH	0.00
BRCV	0.00
LCLT	286.0
LCLP	871.5
MLTH	297.5
MLMR	11.37
THCK	5764.
PWAT	11.32

12Z 28 Sep 2012

University of Wyoming