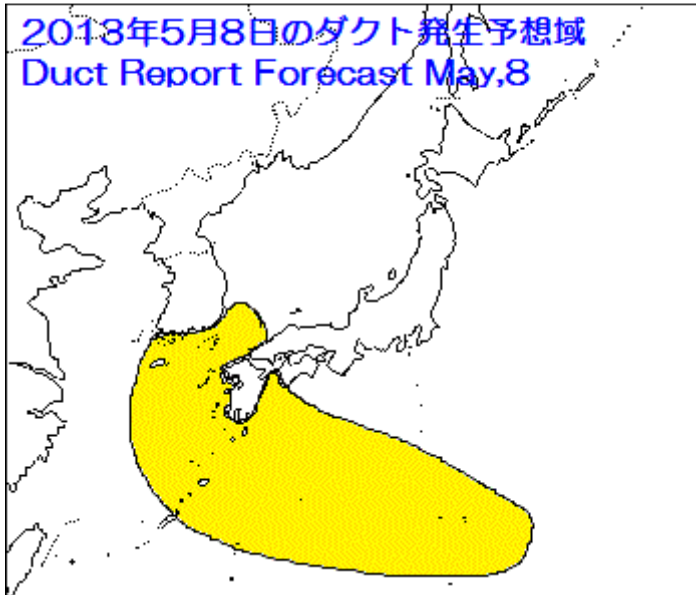


1. 予想

【気象概況／ダクト発生予想】

移動性高気圧の中心が西日本に移る見通し。寒気の影響を受けていない西日本では暖かい乾燥空気による下降流域が予想されていて、リッジに伴う負渦度領域に覆われる見通し。

ダクト発生条件はそろいやすいと予想します。



2. 実況

【実況・解析結果・考察】

日本付近は南から高気圧に覆われるようになってきました。

500hpa 面のリッジは九州の西海上から朝鮮半島を通過して中国東北部に達していて、これに対応して負渦度領域が広がっています。

850hpa 面の 12°Cの等温線は近畿以西に広がっていて日本海の北西部には 18°Cの暖気の原因が解析されています。西日本を中心に寒気を伴わない下降流域が広がっています。

エマグラムを見ると西日本の広い範囲から小笠原諸島、さらに暖気が流れ込んでいるロシアの沿海州南部においての広い範囲にわたって逆転層の形成が確認できます。

これらの地域でダクト発生条件がそろいやすくなったと判断します。

(5/12 追記)

5/8 深夜から 5/9 未明にかけて 9 エリア～4 エリア間オープンが確認された。

富山県高岡市にて、439.36 兵庫県美方郡レピーター、439.42 鳥取県大山レピーターが強力に受信。

また、9 日夜から 10 日明け方にかけても同様に 9 エリア～4 エリア間オープンが確認された。

(5/18 追記)

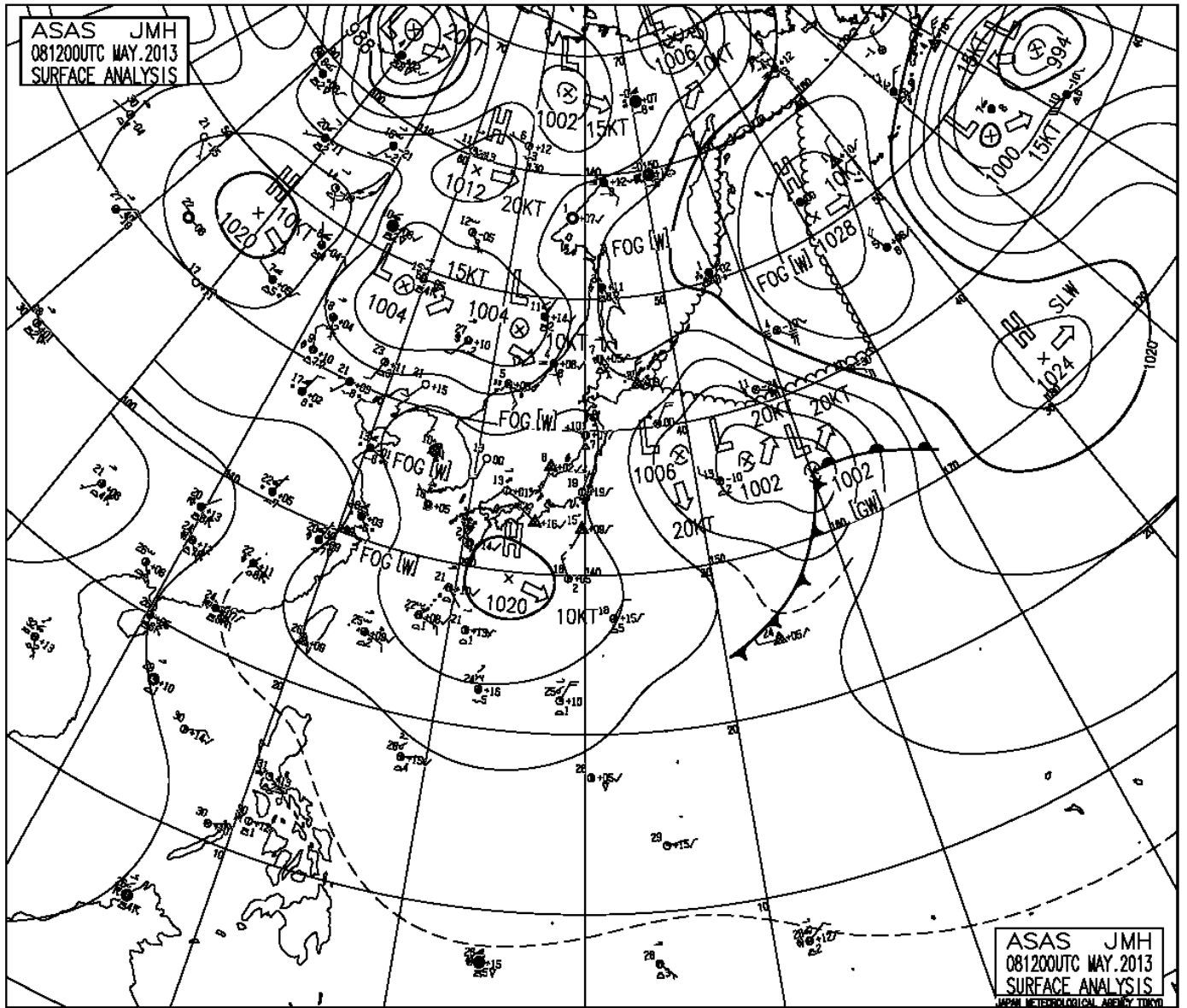
5月9日 03JST、1.2GHzでウラジオストク UA0LTB と QSO が出来ました。私の QTH は福岡市西区、相互間の距離は約 1076kmです。私の設備は 10W(FM)+ 5mH の X-5000(GP)でした。

1200MHz の異常伝搬は 430MHz と同じダクトによるものであるため引用掲載しました。

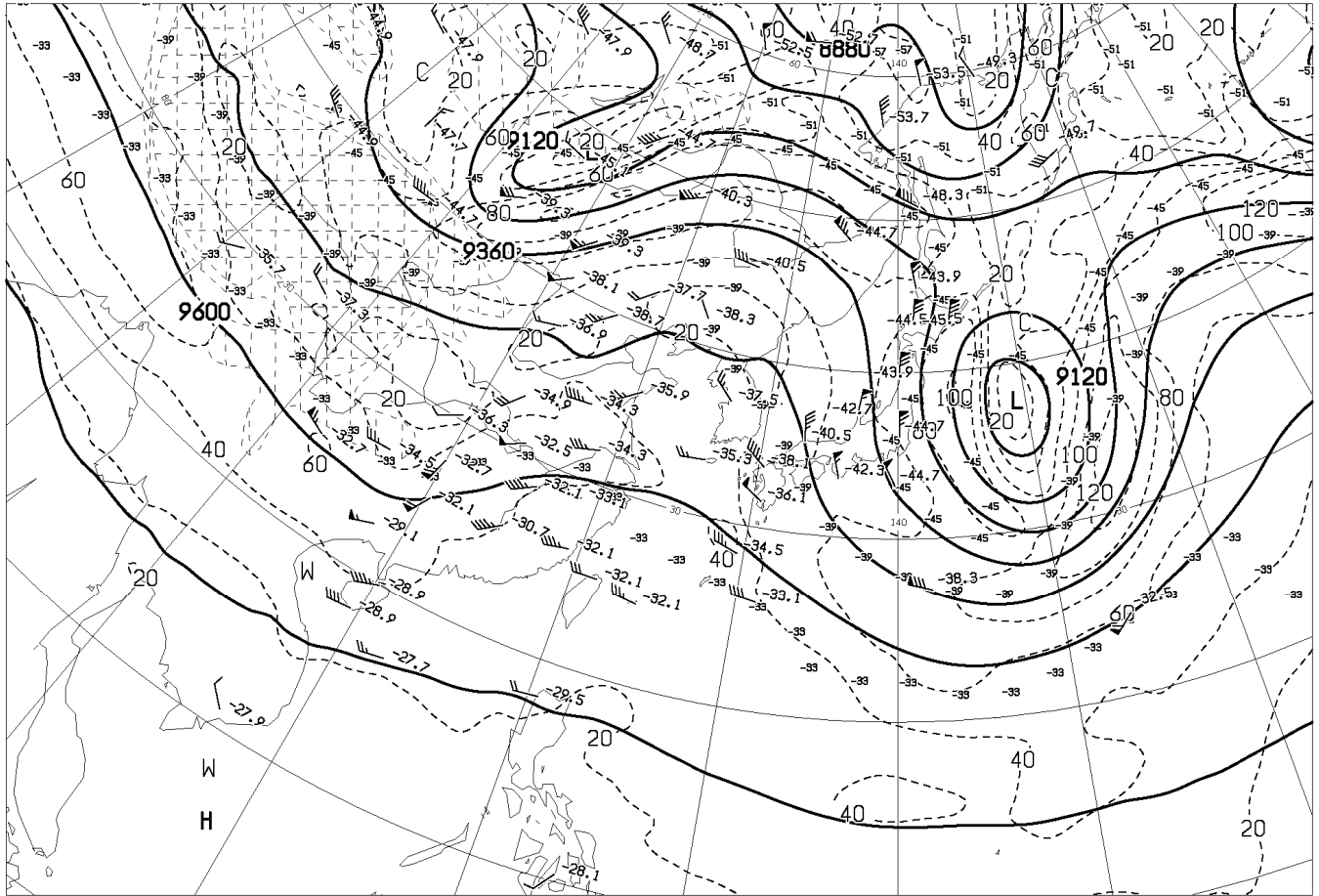


3. 解析資料

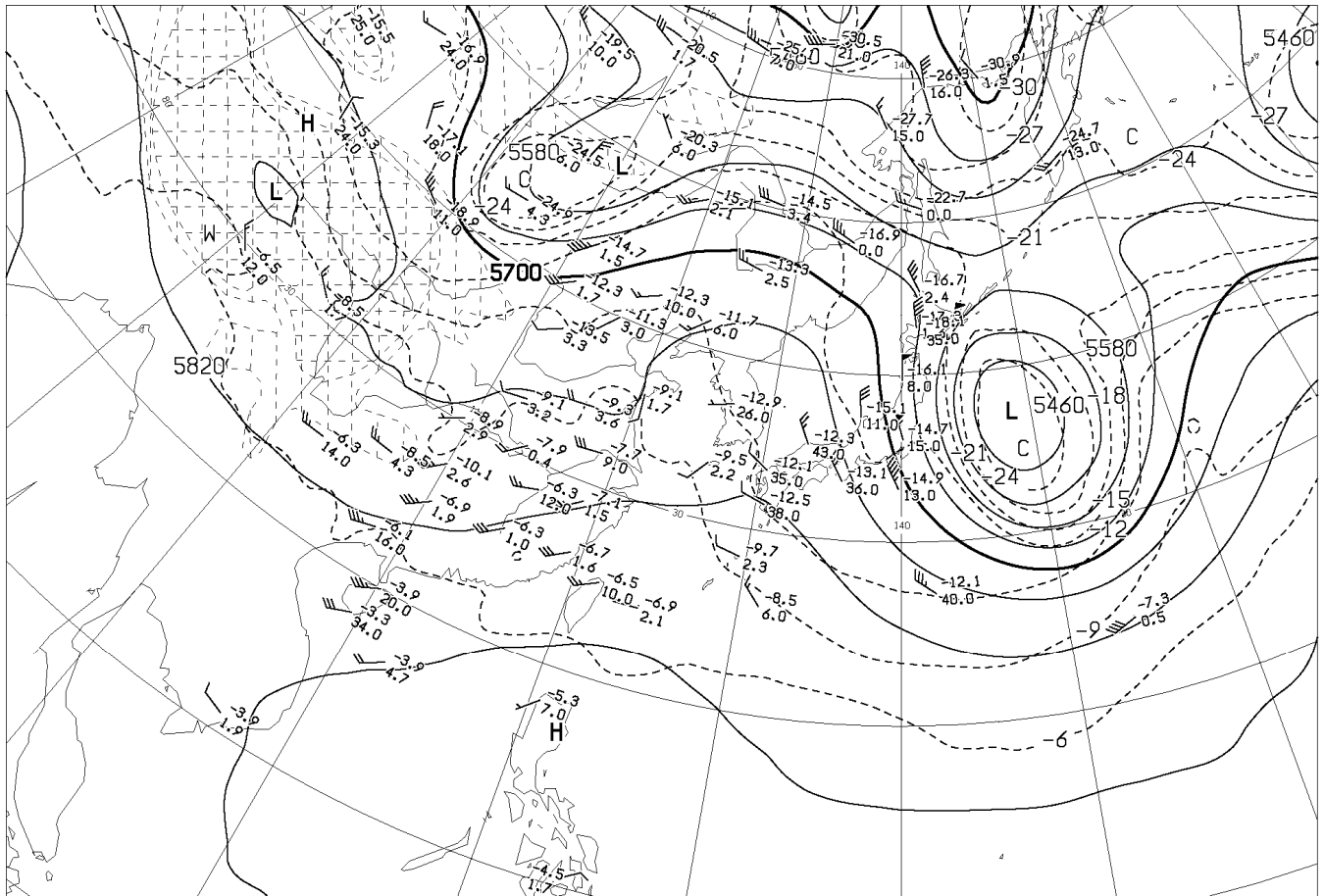
[ASAS] アジア地上解析図



[AUPQ35] アジア 500hpa 300hpa 解析図
 [AUPQ78] アジア 850hpa 700hpa 解析図
 [AXFE578] 極東 850hpa 気温・風/700hpa 上昇流/500hpa 高度・渦度

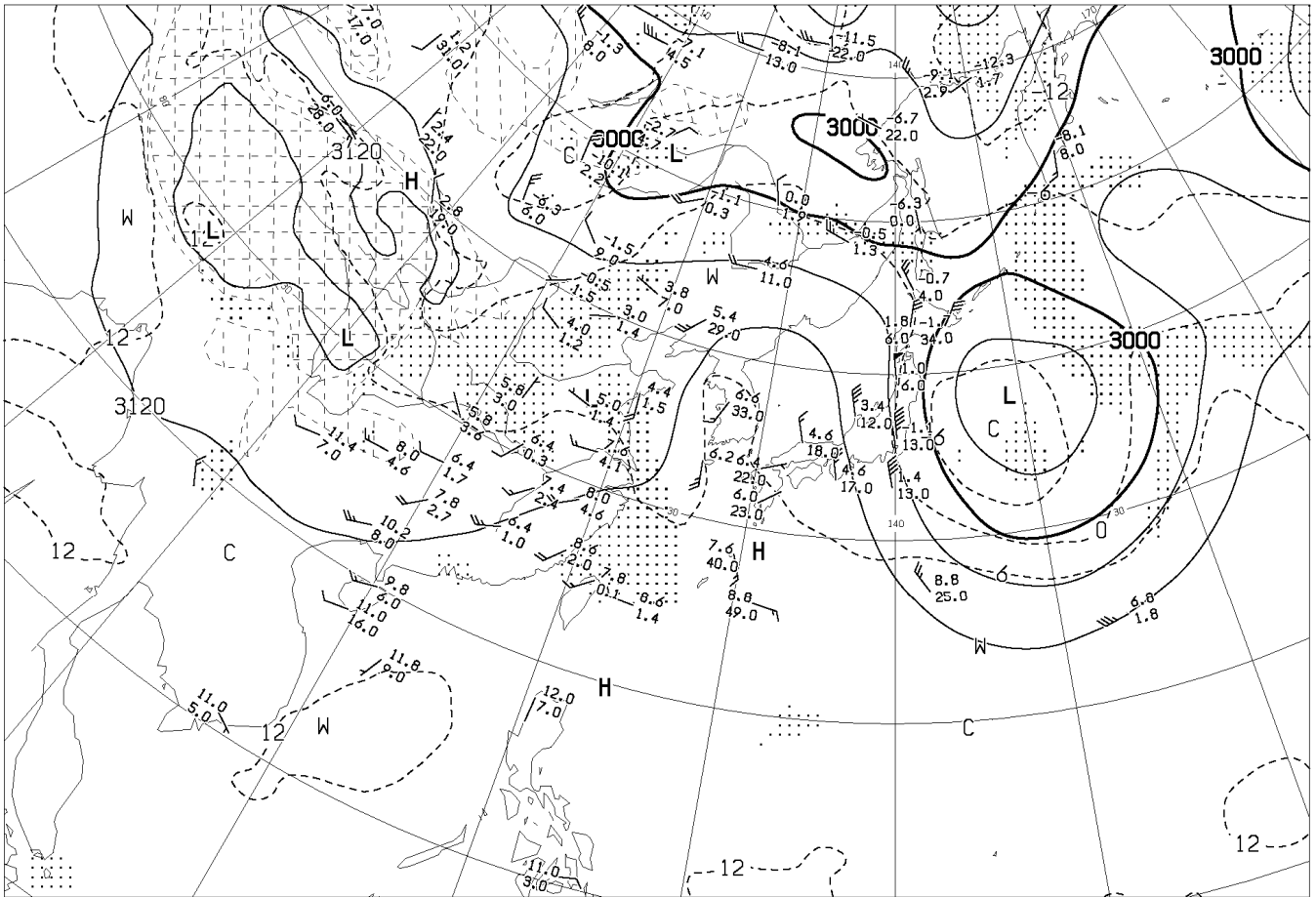


ANALYSIS 300hPa: HEIGHT(M), TEMP(°C), ISOTACH(KT)

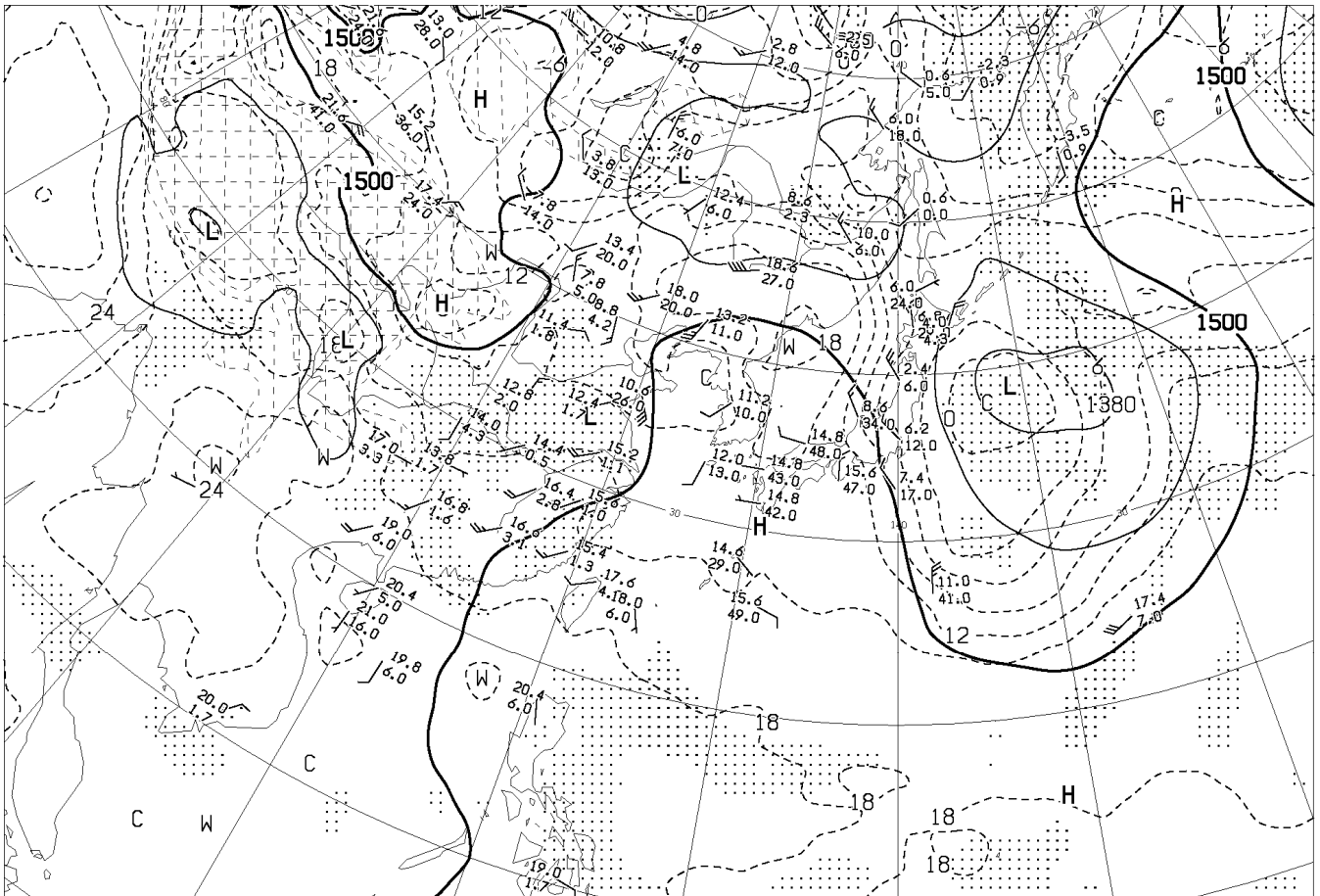


ANALYSIS 500hPa: HEIGHT(M), TEMP(°C)

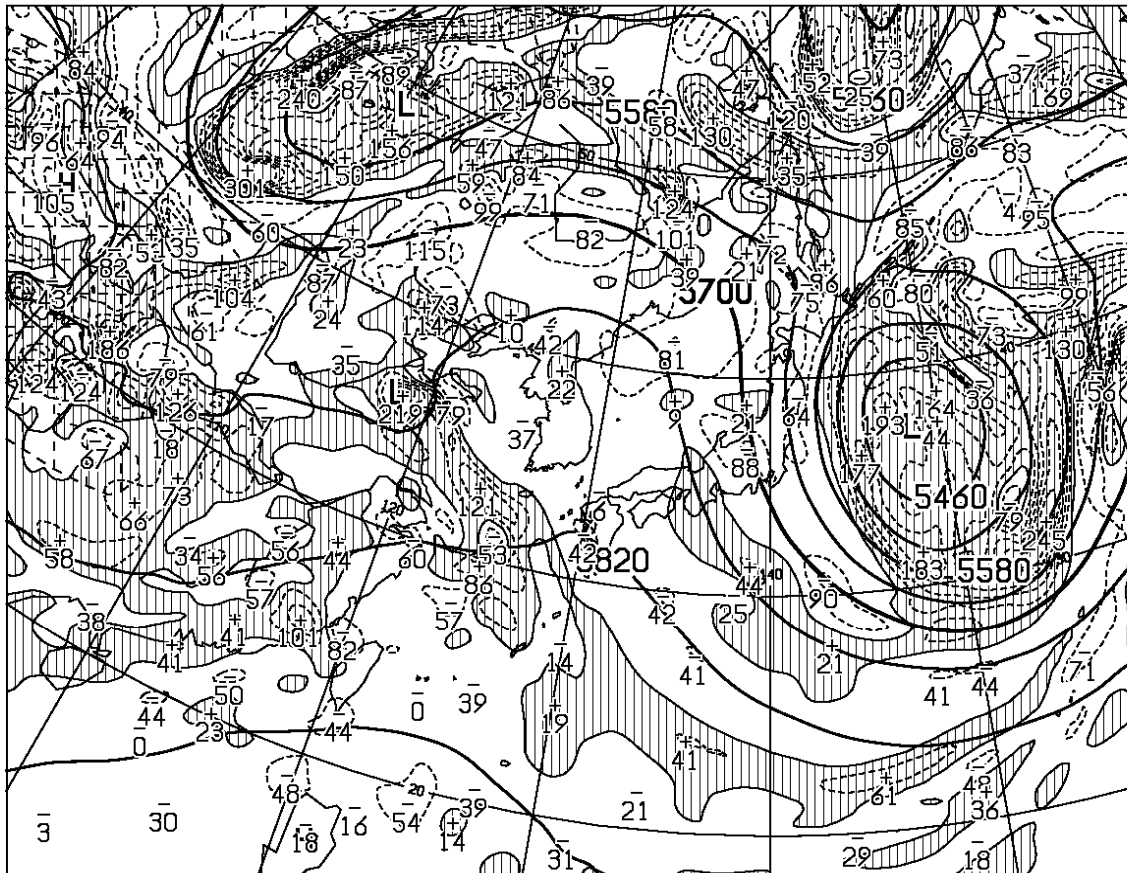
AUPQ35 081200UTC MAY 2013



ANALYSIS 700hPa: HEIGHT(M), TEMP(°C), WET AREA::(T-TD<3°C)

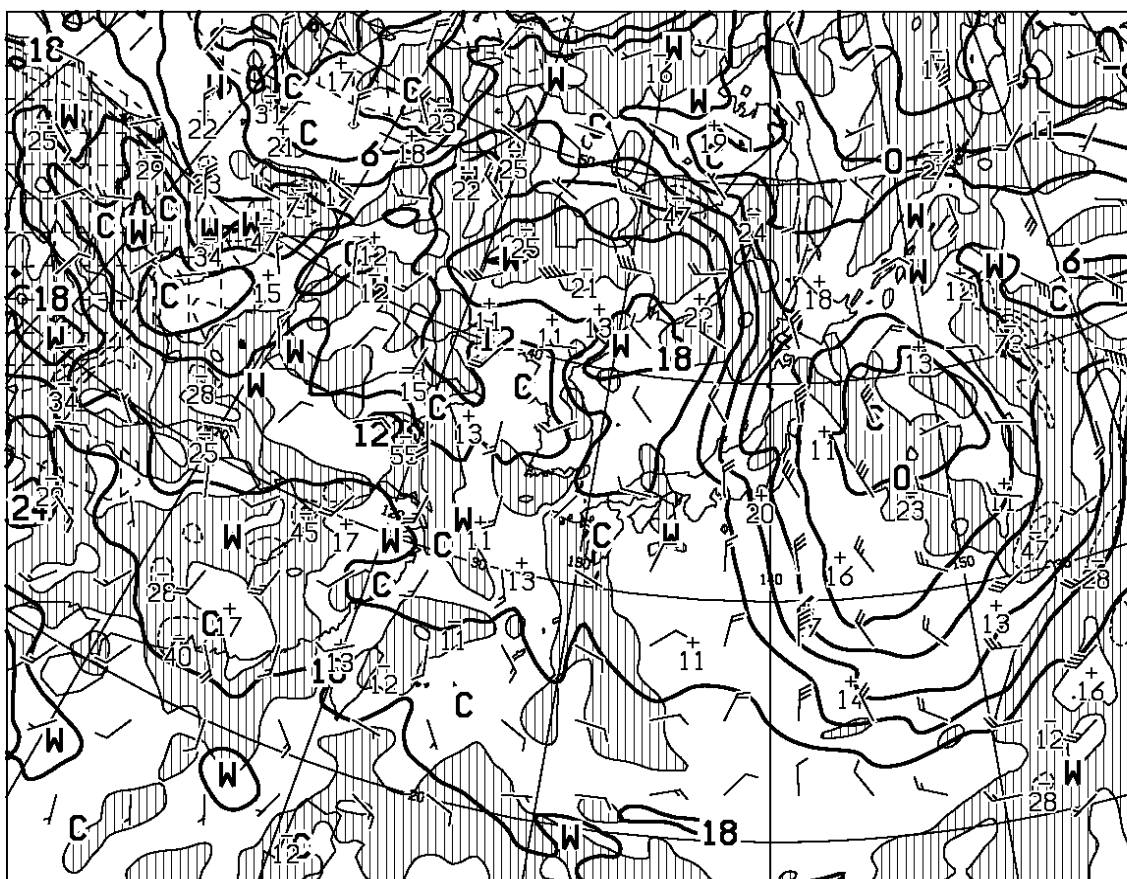


ANALYSIS 850hPa: HEIGHT(M), TEMP(°C), WET AREA::(T-TD<3°C)



T=00

HEIGHT (M), VORT (10**6/SEC) AT 500hPa



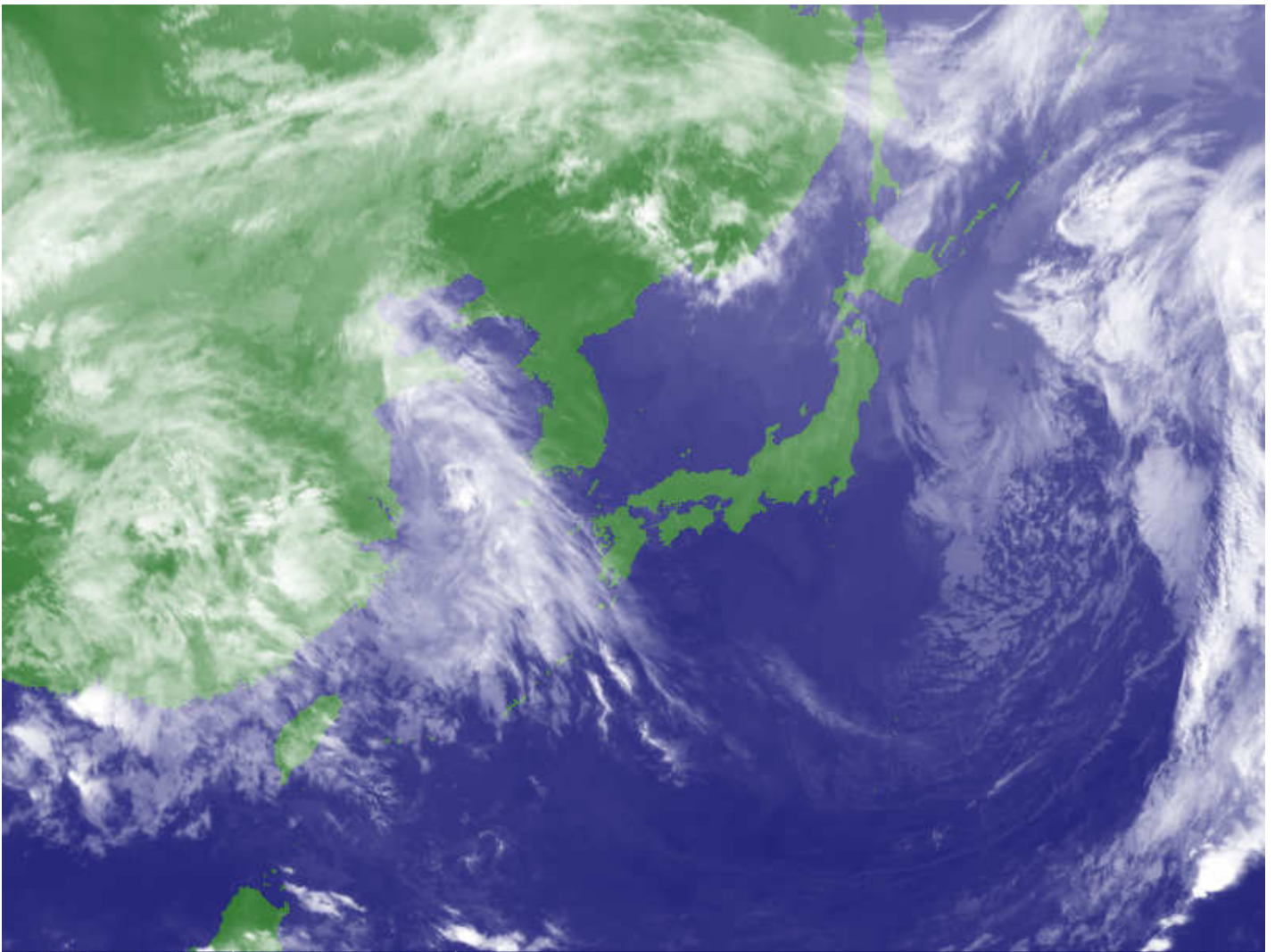
T=00

TEMP (C), WIND ARROW AT 850hPa
P-VEL (hPa/H) AT 700hPa

AXFE578

081200UTC MAY 2013

Japan Meteorological Agency

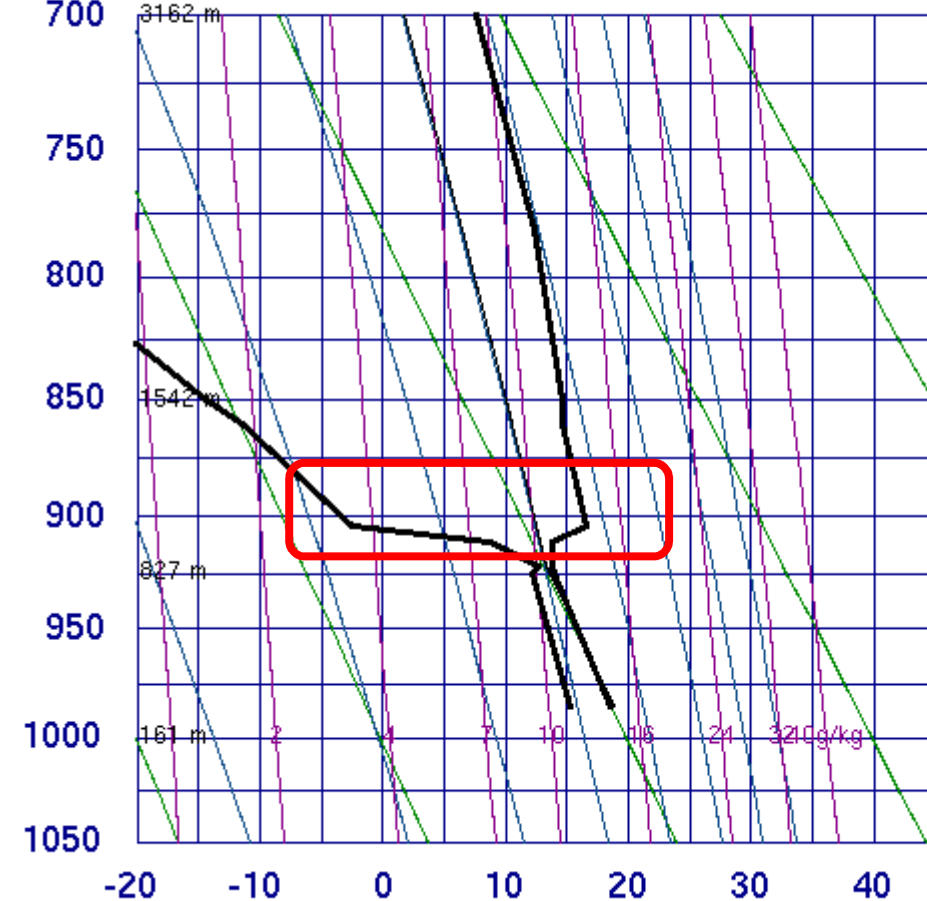


2013.05.08 21:00JST (08 MAY 2013 12:00UTC)

MTSAT JMA

[エマグラム など]

47909 Naze

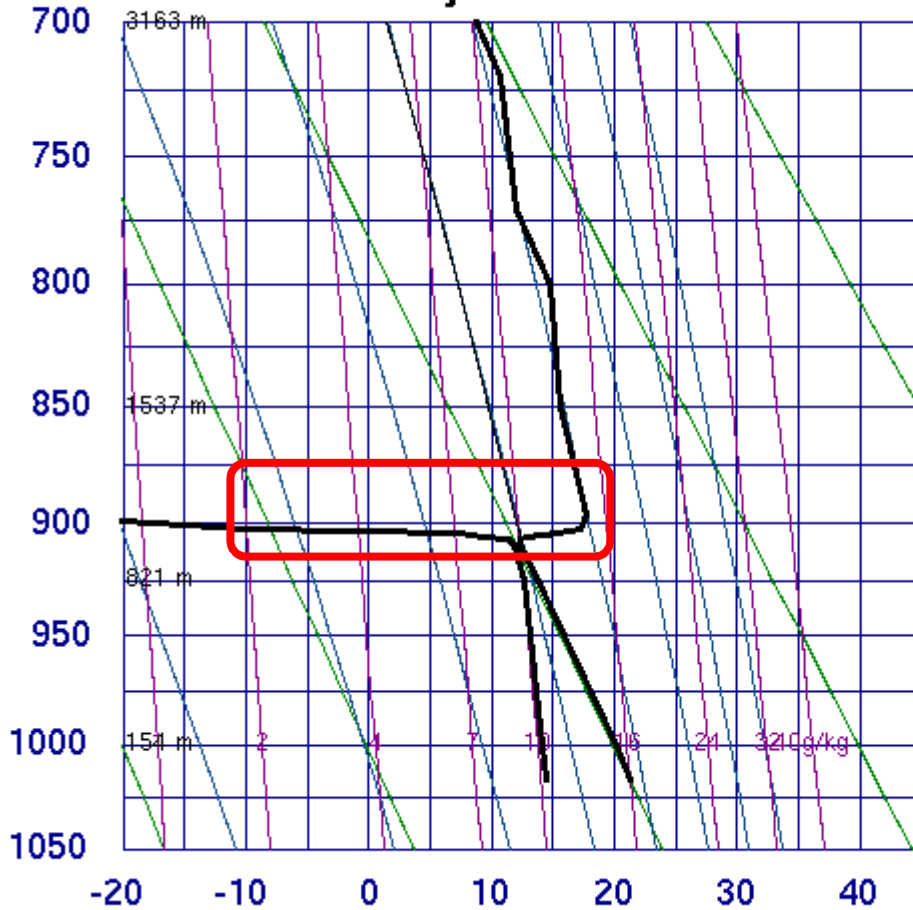


SLAT	28.38
SLON	129.55
SELV	295.0
SHOW	15.04
LIFT	4.91
LFTV	5.01
SWET	22.01
KINX	-30.1
CTOT	-4.70
VTOT	24.30
TOTL	19.60
CAPE	0.00
CAPV	0.00
CINS	0.00
CINV	0.00
EQLV	-9999
EQTV	-9999
LFCT	-9999
LFCV	-9999
BRCH	0.00
BRCV	0.00
LCLT	286.4
LCLP	920.2
MLTH	293.3
MLMR	10.52
THCK	5679.
PWAT	15.34

12Z 08 May 2013

University of Wyoming

47945 ROMD Minamidaitojima

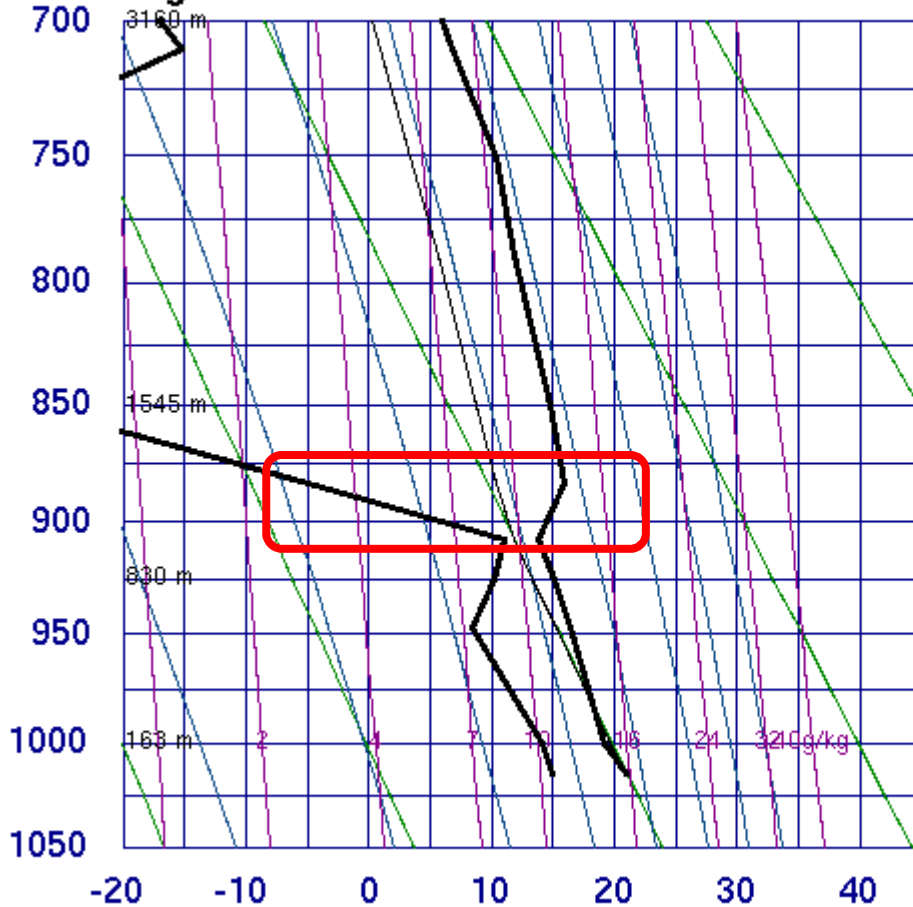


SLAT	25.83
SLON	131.23
SELV	20.00
SHOW	18.12
LIFT	6.48
LFTV	6.50
SWET	35.00
KINX	-58.3
CTOT	-24.9
VTOT	24.10
TOTL	-0.80
CAPE	0.00
CAPV	0.00
CINS	-7.45
CINV	-5.52
EQLV	906.9
EQTV	906.2
LFCT	911.8
LFCV	913.4
BRCH	0.00
BRCV	0.00
LCLT	285.9
LCLP	914.0
MLTH	293.3
MLMR	10.23
THCK	5696.
PWAT	16.07

12Z 08 May 2013

University of Wyoming

47827 Kagoshima

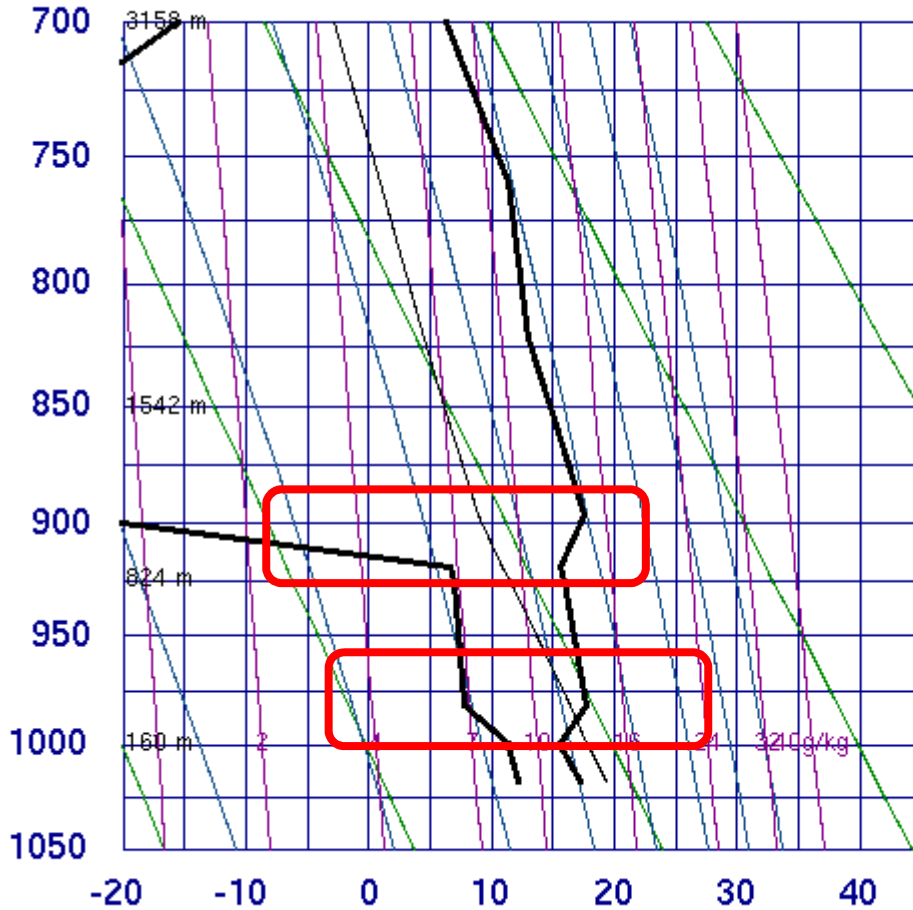


SLAT	31.55
SLON	130.55
SELV	31.00
SHOW	14.19
LIFT	4.00
LFTV	3.68
SWET	17.00
KINX	-22.9
CTOT	-14.7
VTOT	27.30
TOTL	12.60
CAPE	0.00
CAPV	0.00
CINS	0.00
CINV	0.00
EQLV	-9999
EQTV	-9999
LFCT	-9999
LFCV	-9999
BRCH	0.00
BRCV	0.00
LCLT	284.4
LCLP	902.1
MLTH	292.9
MLMR	9.43
THCK	5667.
PWAT	15.42

12Z 08 May 2013

University of Wyoming

47807 Fukuoka

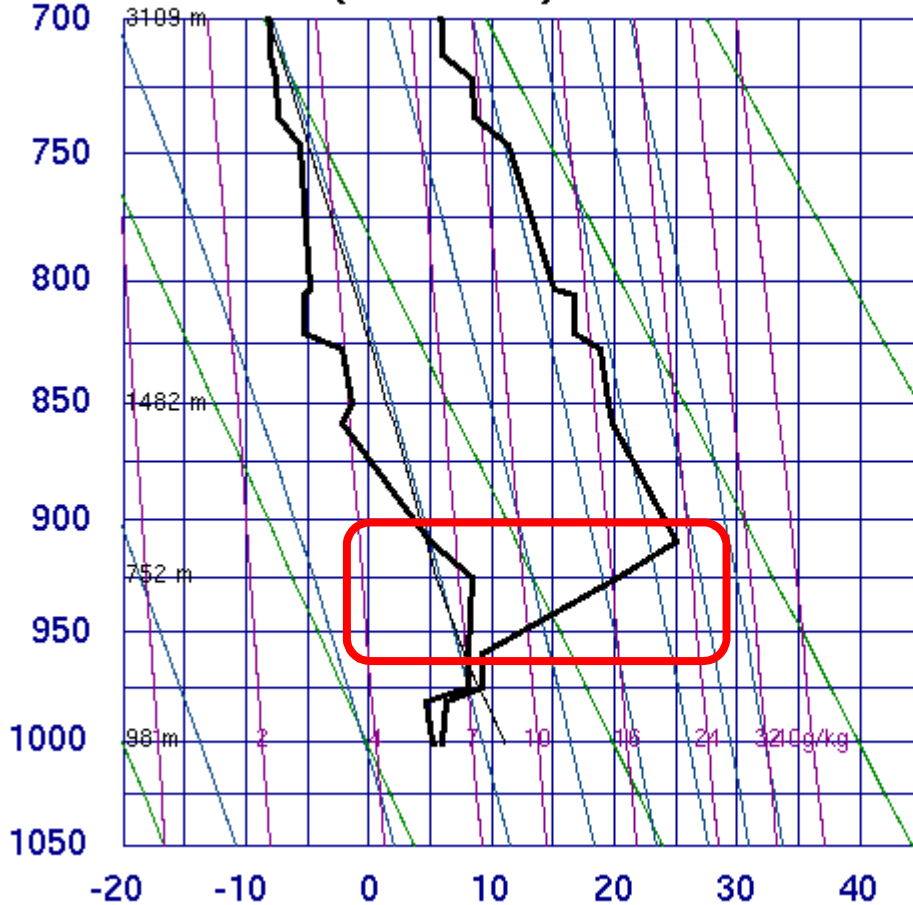


SLAT	33.58
SLON	130.38
SELV	15.00
SHOW	14.69
LIFT	8.51
LFTV	8.30
SWET	28.01
KINX	-23.3
CTOT	-16.1
VTOT	26.90
TOTL	10.80
CAPE	0.00
CAPV	0.00
CINS	0.00
CINV	0.00
EQLV	-9999
EQTV	-9999
LFCT	-9999
LFCV	-9999
BRCH	0.00
BRCV	0.00
LCLT	280.9
LCLP	884.1
MLTH	291.0
MLMR	7.63
THCK	5660.
PWAT	11.56

12Z 08 May 2013

University of Wyoming

31977 Vladivostok (Sad Gorod)

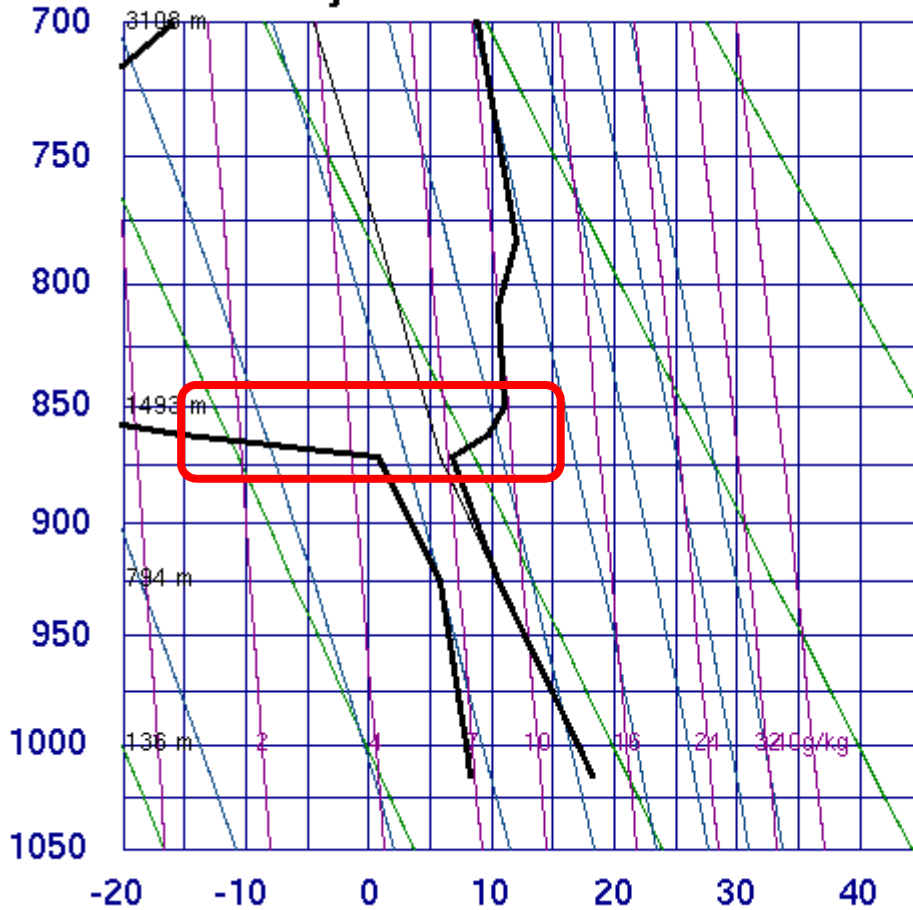


SLAT	43.26
SLON	132.05
SELV	82.00
SHOW	2.21
LIFT	12.91
LFTV	12.86
SWET	64.10
KINX	18.70
CTOT	13.10
VTOT	34.10
TOTL	47.20
CAPE	0.00
CAPV	0.00
CINS	0.00
CINV	0.00
EQLV	-9999
EQTV	-9999
LFCT	-9999
LFCV	-9999
BRCH	0.00
BRCV	0.00
LCLT	279.6
LCLP	944.6
MLTH	284.2
MLMR	6.49
THCK	5652.
PWAT	18.31

12Z 08 May 2013

University of Wyoming

47971 RJA0 Chichijima

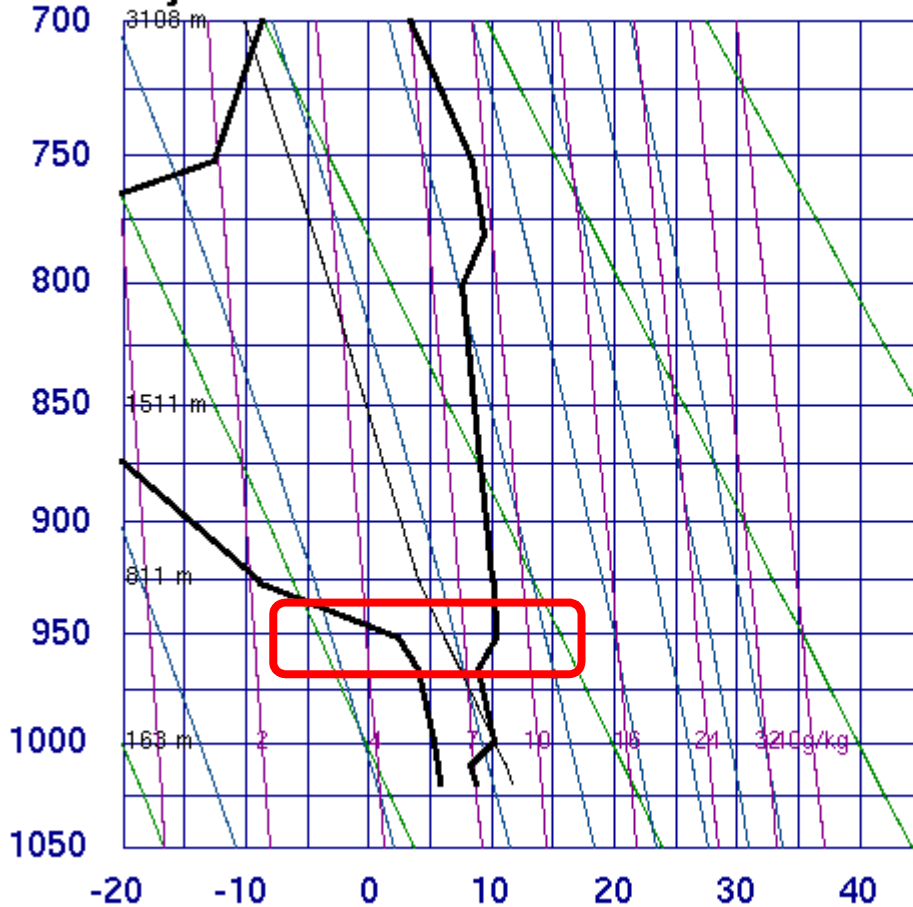


SLAT 27.08
 SLON 142.18
 SELV 8.00
 SHOW 17.60
 LIFT 10.67
 LFTV 10.49
 SWET 89.01
 KINX -31.9
 CTOT -17.9
 VTOT 23.10
 TOTL 5.20
 CAPE 0.00
 CAPV 0.00
 CINS 0.00
 CINV 0.00
 EQLV -9999
 EQTV -9999
 LFCT -9999
 LFCV -9999
 BRCH 0.00
 BRCV 0.00
 LCLT 278.9
 LCLP 870.8
 MLTH 290.1
 MLMR 6.67
 THCK 5644.
 PWAT 12.05

12Z 08 May 2013

University of Wyoming

47600 Wajima



SLAT 37.38
 SLON 136.90
 SELV 14.00
 SHOW 15.94
 LIFT 14.64
 LFTV 14.68
 SWET 54.99
 KINX -13.7
 CTOT -10.3
 VTOT 23.70
 TOTL 13.40
 CAPE 0.00
 CAPV 0.00
 CINS 0.00
 CINV 0.00
 EQLV -9999
 EQTV -9999
 LFCT -9999
 LFCV -9999
 BRCH 0.00
 BRCV 0.00
 LCLT 277.0
 LCLP 923.4
 MLTH 283.4
 MLMR 5.51
 THCK 5577.
 PWAT 11.60

12Z 08 May 2013

University of Wyoming