

1. 予想

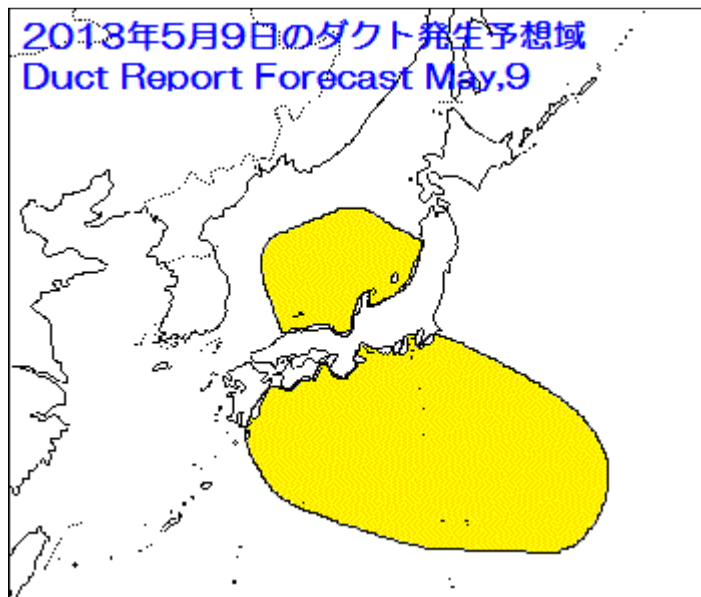
【気象概況／ダクト発生予想】

日本付近は南から高気圧に覆われます。

暖かい空気が流れ込んで気温が上がる見通しです。

日本付近をリッジが通過するため広い範囲で負渦度領域に覆われて上空に乾燥空気が流れ込む見通しです。

東日本や本州の南海上を中心にダクト発生条件がそろいやすくなると予想します。



2. 実況

【実況・解析結果・考察】

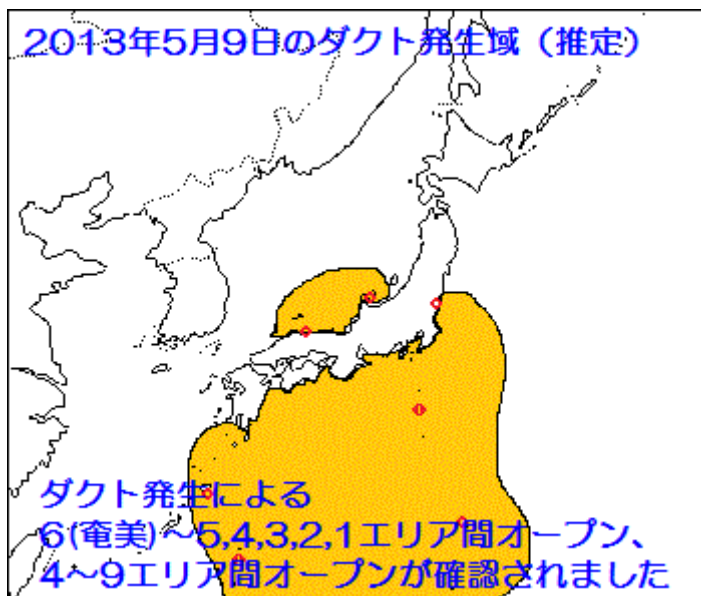
本州の南海上に移動性高気圧があつて南から日本付近を広く覆っています。

これに対応して850hpa面の1,500m等高度線は沖縄、九州、四国、近畿、東海、伊豆諸島、小笠原諸島を覆っています。これらの地域では850hpa面湿数が10℃以上、場所によって20℃以上の乾燥空気の流れ込が確認できます。

さらに500hpa面のリッジが西日本を縦断していて、5,700m等高度線は日本海北部に達しており広い範囲で負渦度領域となっています。

このことから太平洋およびその周辺ではダクトの発生が予想されます。

エマグラムから、南大東島、名瀬、潮岬、八丈島、父島、館野で逆転層の形成、ダクトの形成が確認できます。これらの地域にまたがる広い範囲でダクト発生によるオープン状態であったものと判断します。



◆ダクト発生オープン情報

相模湾ダクト発生中

JK2PLQ@あたま

2013/05/09 (Thu) 20:32:06

JK2PLQ 伊豆半島 熱海からのレポート

伊豆半島⇄福島方面にかけてダクト発生しております。

WiRES のノード局が 430VOIP 周波数帯が酷い混信状態です。

C401 3EL ループアンテナで熱海⇄ひたちなか市強力に入感

トーン合わせて交信も OK! です。20:30 現在

9日 430FM 交信のお話で 1 エリアから奄美大島 と SSB で交信

している局がいたとの情報がありました。

(5/12 追記)

5/8 深夜から 5/9 未明にかけて 9 エリア~4 エリア間オープンが確認された。

富山県高岡市にて、439.36 兵庫県美方郡レピーター、439.42 鳥取県大山レピーターが強力に受信。

また、9 日夜から 10 日明け方にかけても同様に 9 エリア~4 エリア間オープンが確認されました。

(5/19 追記)

奄美大島~本州間のオープンが確認されました。

21時から翌日の1時まで430SSB(全160局中)

相手局	レポート	
JL4EQG	59+	59+
JJ3WOV	59	59
JJ2AOA	59+	59+
JQ3WNA	55	55
JP3AIM	55	55
JP2JNU	59	59
JR4SIY	59+	59+
JK1KTY	59+	59+
JA6DJS	59	59
JG2GKM	59	59
JG1UKV	59	59
JA1CGB	59	59
JI2FOA	59	59
JI1DQF	59	59
JI5OFW	59	59
JM1MBG	59	59
JR1ETQ	59	59
JA1GYK	59	59
7M1CKL	59	59
JH1AQG	59	59
JF1DOV	59	59
JM1AEM	59	59
7M1OOO	59	59
JR1MAU	59	59

430FM (30局カット)

JL4EQG	59+	59+
JF2FTA	59+	59+
JM2MOL	59	59
JL1HHN	59	59
JK1KTY	59	59
JR1ETQ	59	59
7M1CKL	59	59
7M1OOO	59	59
JG2GKM	59	59

J F 2 A X X 5 9 5 9

1200SSB (全て)

J G 6 C H F 23 : 57 5 1 4 1

J F 1 D O V 23 : 12 5 1 5 1

J A 3 A I S 00 : 27 5 5 5 5

J J 3 W O V 00 : 40 5 1 5 1

430Mhzは50W

ANT31ELx2 プリON

1200Mhzは1W

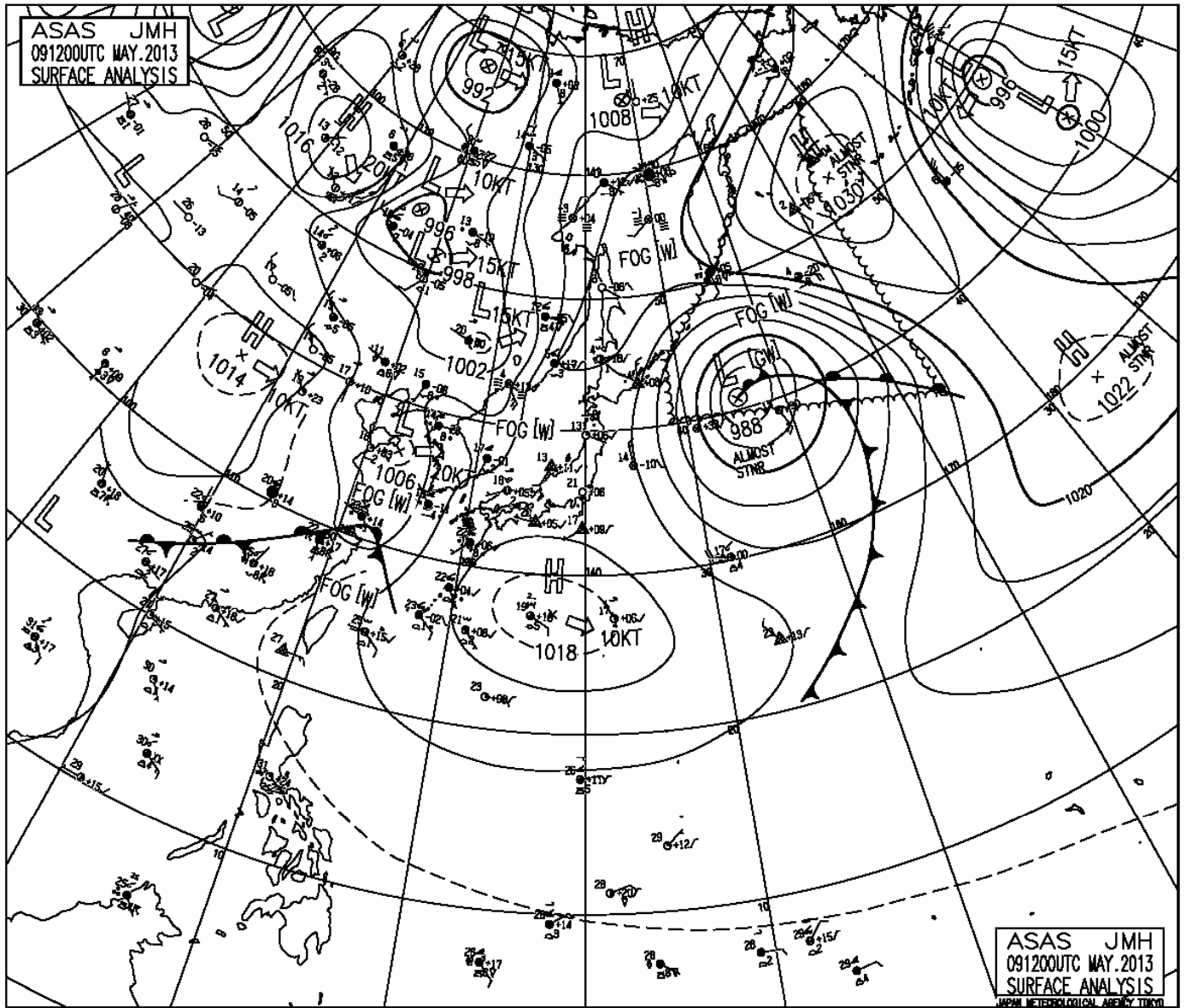
ANT60ELシングル プリON

リグは共にIC-910D

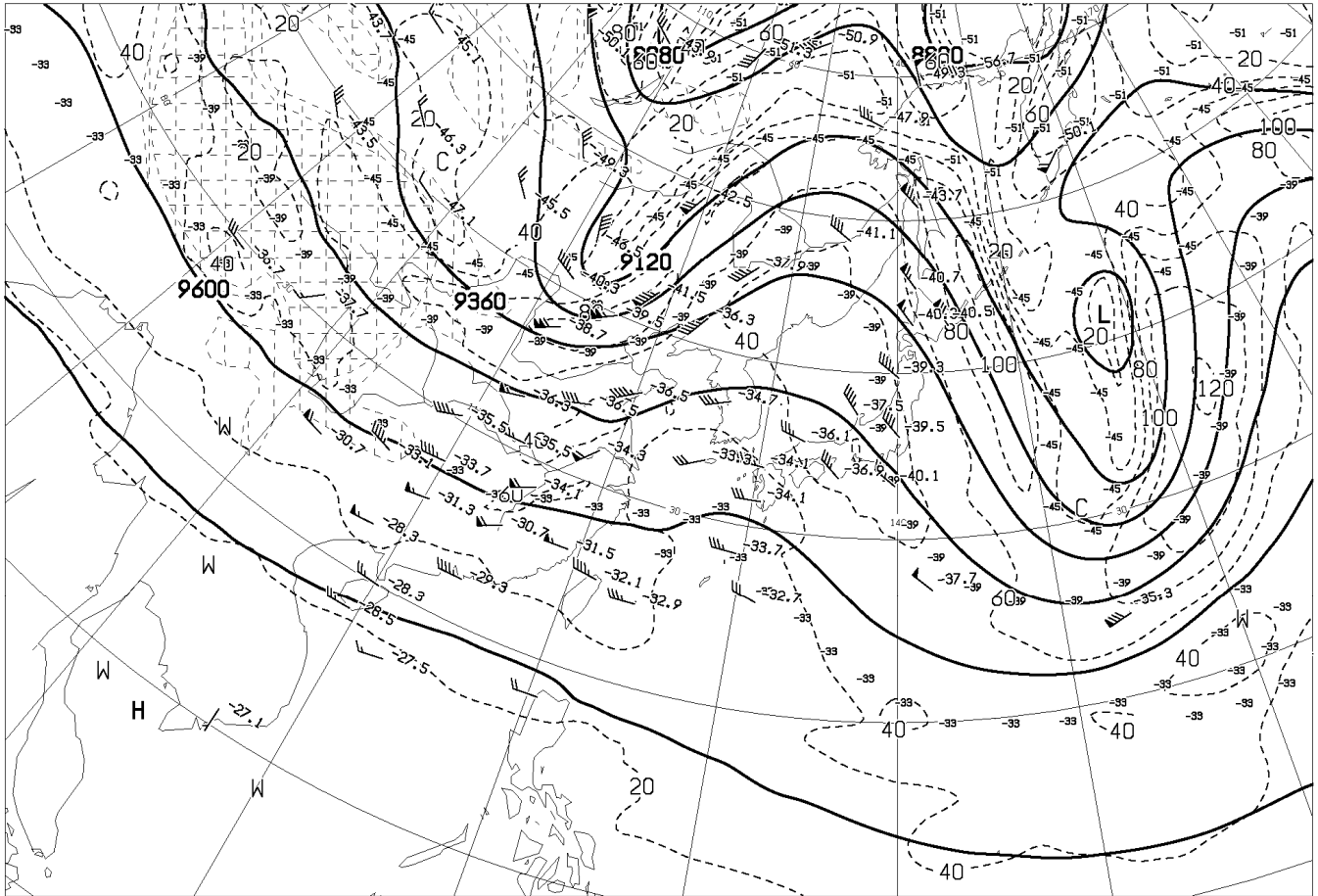
移動地は鹿児島県奄美市 GL:PL48UL

3. 解析資料

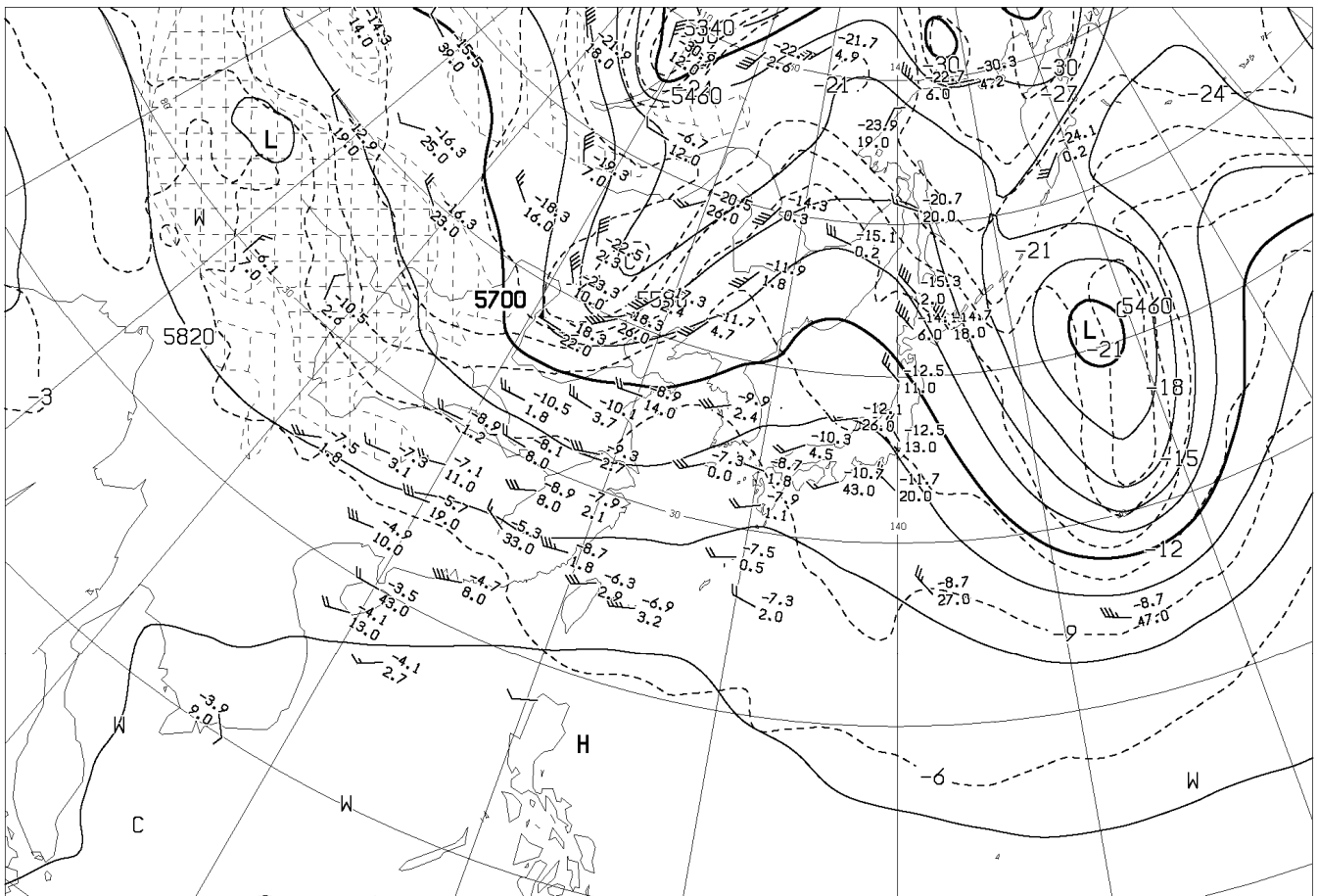
[ASAS] アジア地上解析図



[AUPQ35] アジア 500hpa 300hpa 解析図
 [AUPQ78] アジア 850hpa 700hpa 解析図
 [AXFE578] 極東 850hpa 気温・風/700hpa 上昇流/500hpa 高度・渦度

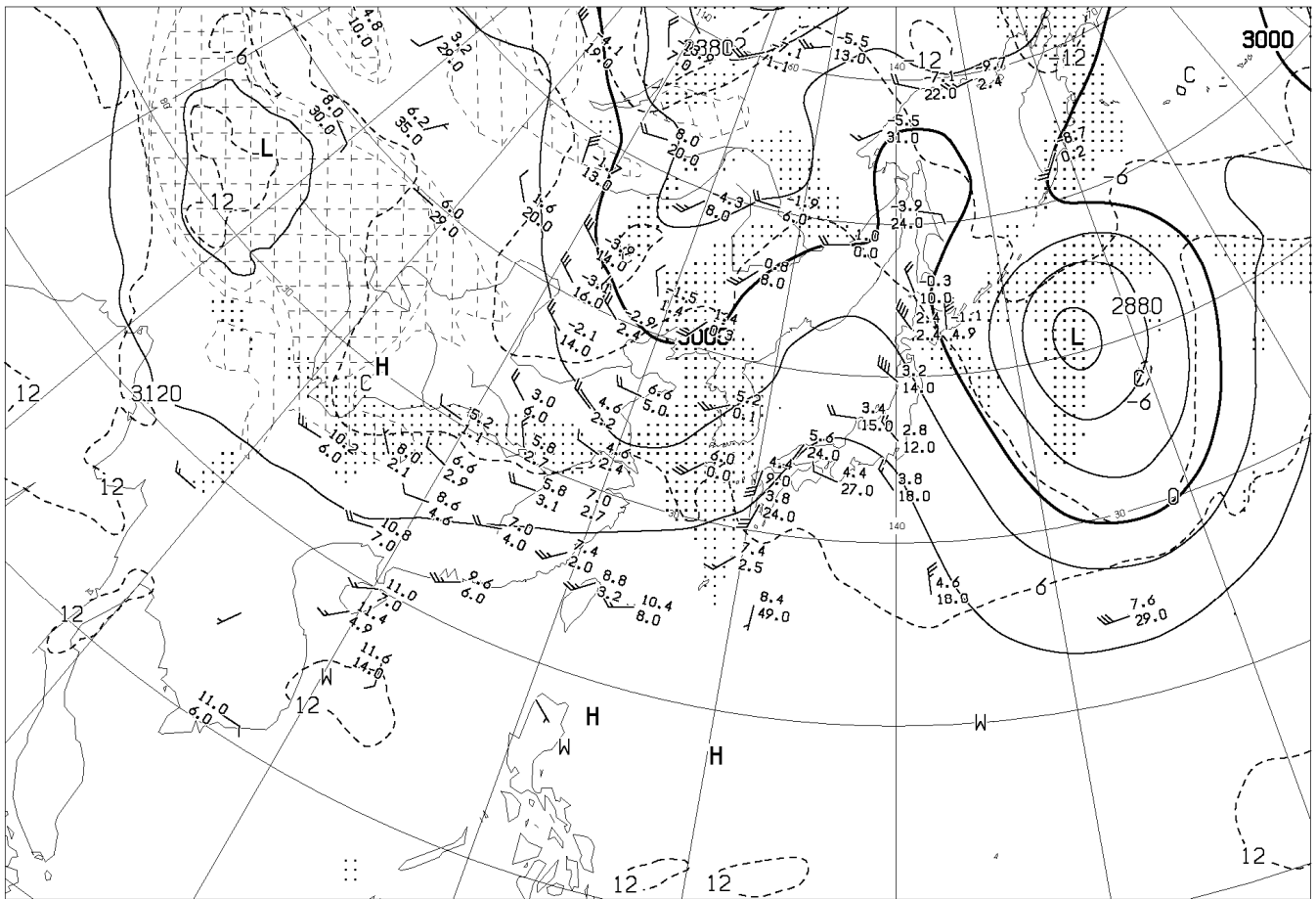


ANALYSIS 300hPa: HEIGHT(M), TEMP(°C), ISOTACH(KT)

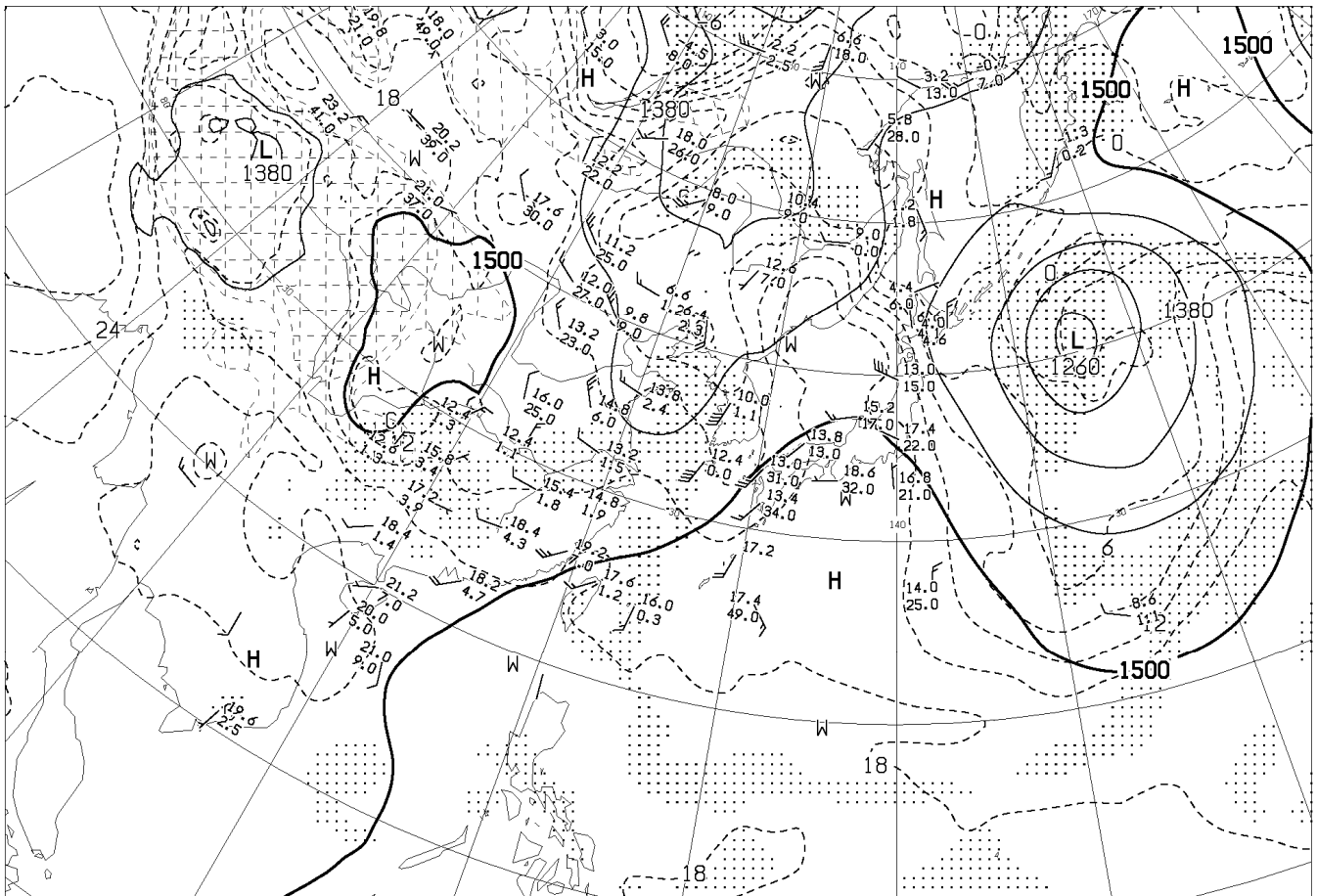


ANALYSIS 500hPa: HEIGHT(M), TEMP(°C)

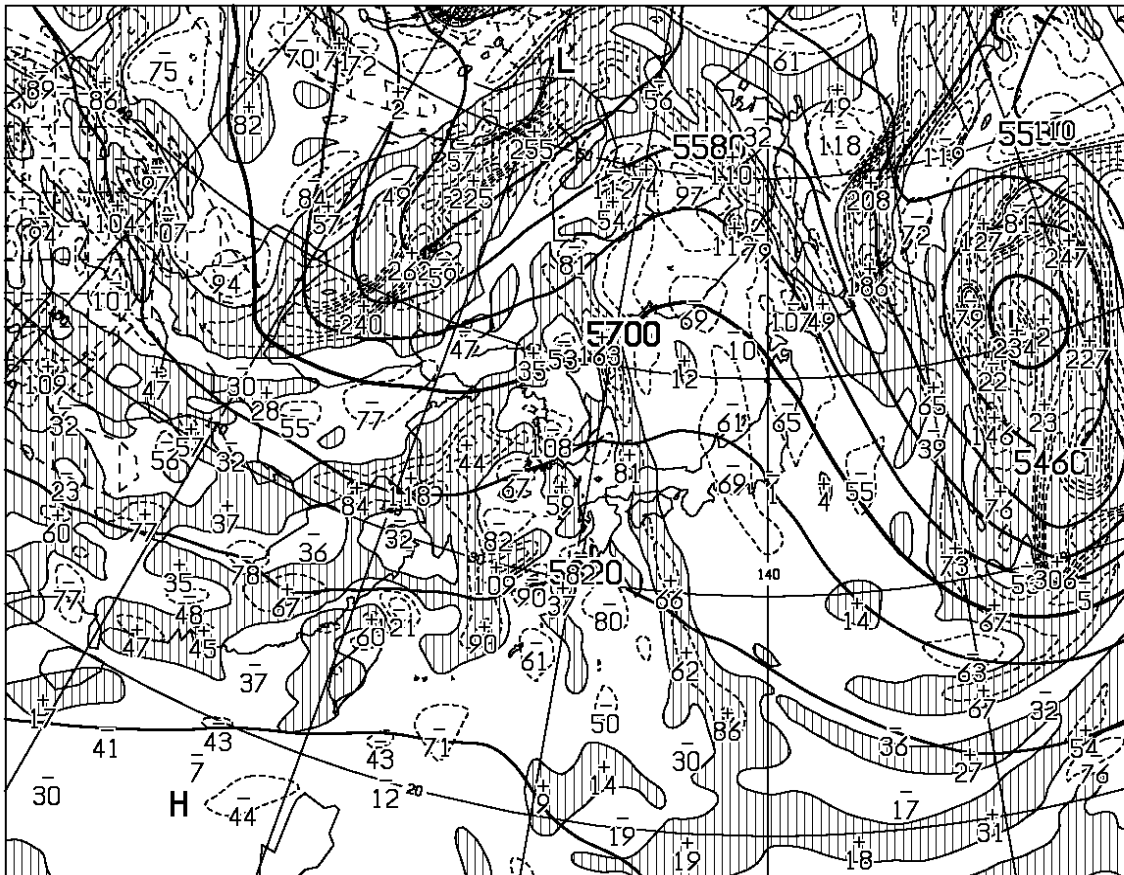
AUPQ35 091200UTC MAY 2013



ANALYSIS 700hPa: HEIGHT(M), TEMP(°C), WET AREA::(T-TD<3°C)

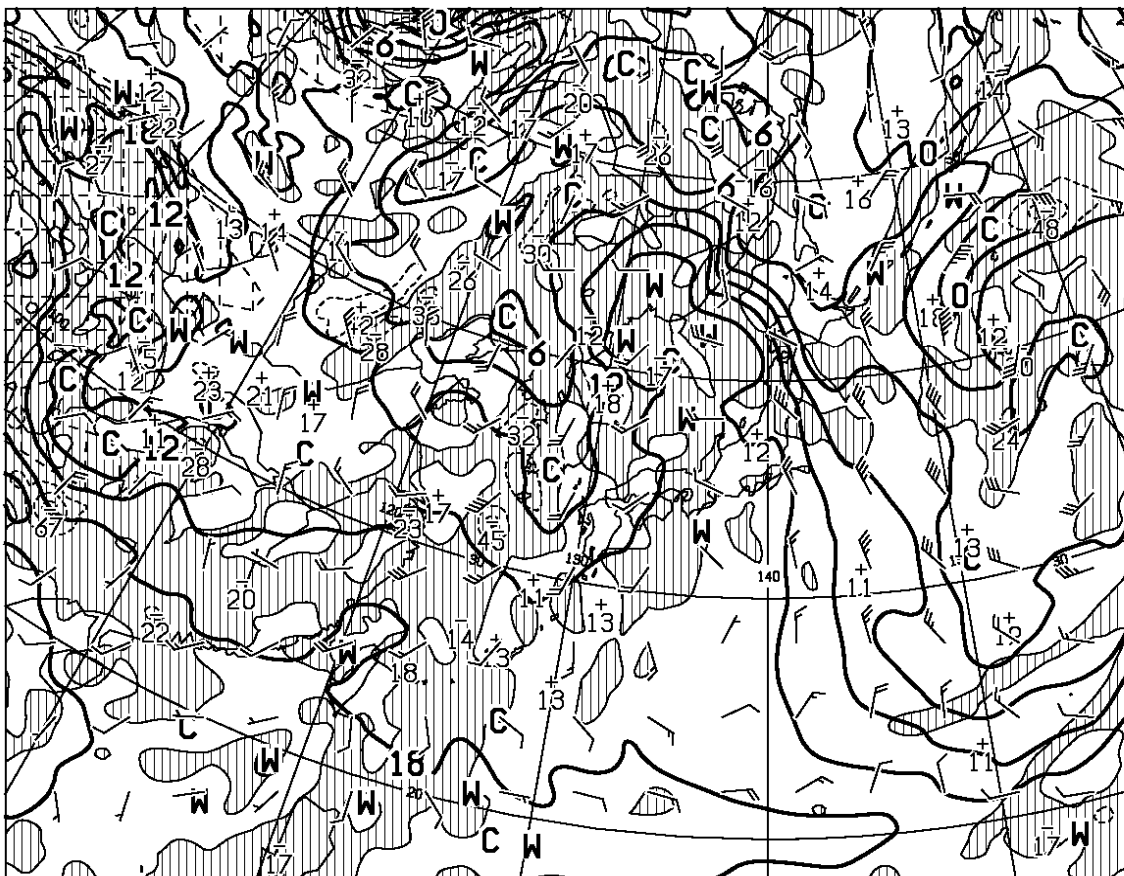


ANALYSIS 850hPa: HEIGHT(M), TEMP(°C), WET AREA::(T-TD<3°C)



T=00

HEIGHT (M), VORT (10**-6/SEC) AT 500hPa



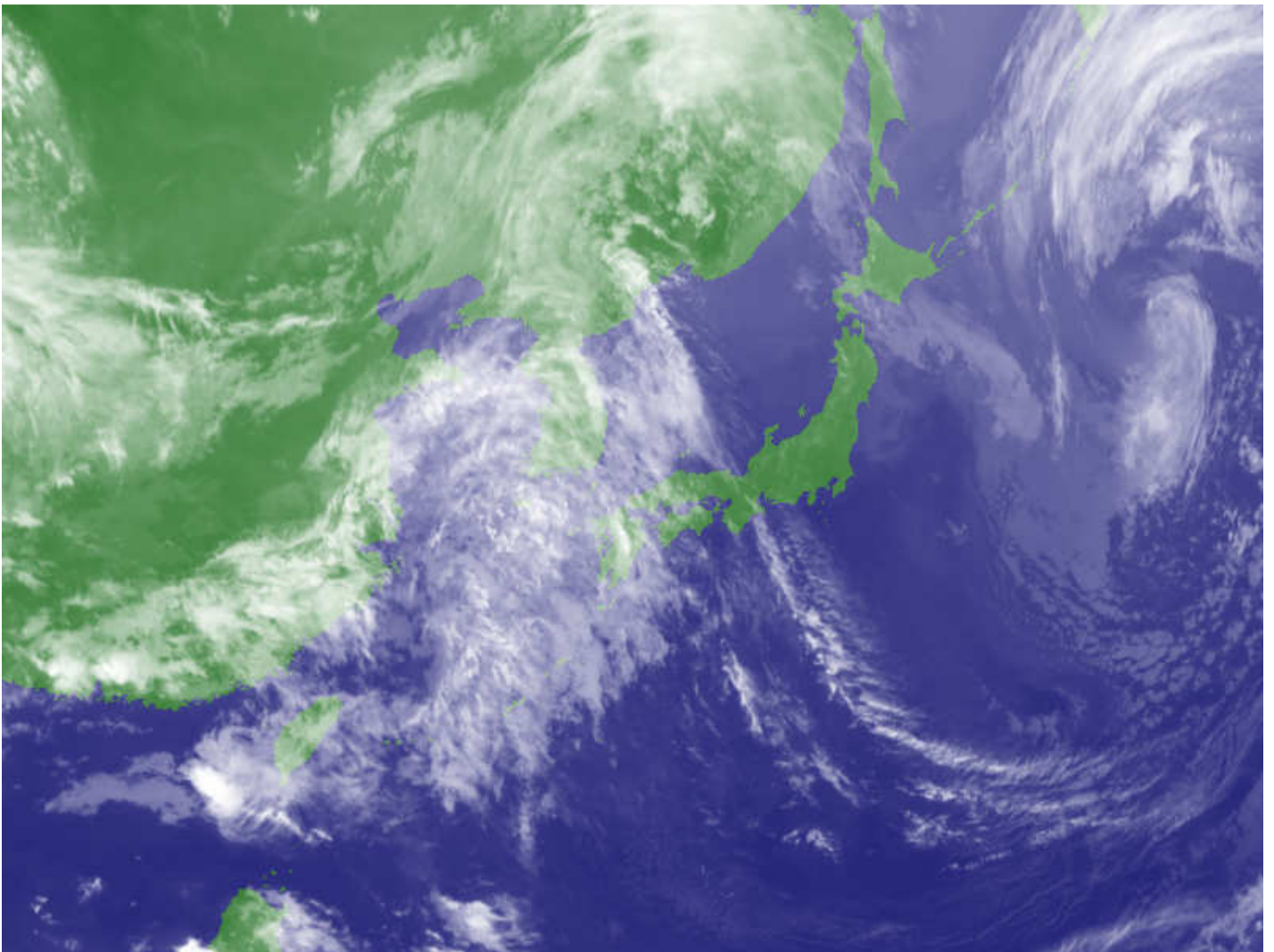
T=00

TEMP (C), WIND ARROW AT 850hPa
P-VEL (hPa/H) AT 700hPa

AXFE578

091200UTC MAY 2013

Japan Meteorological Agency

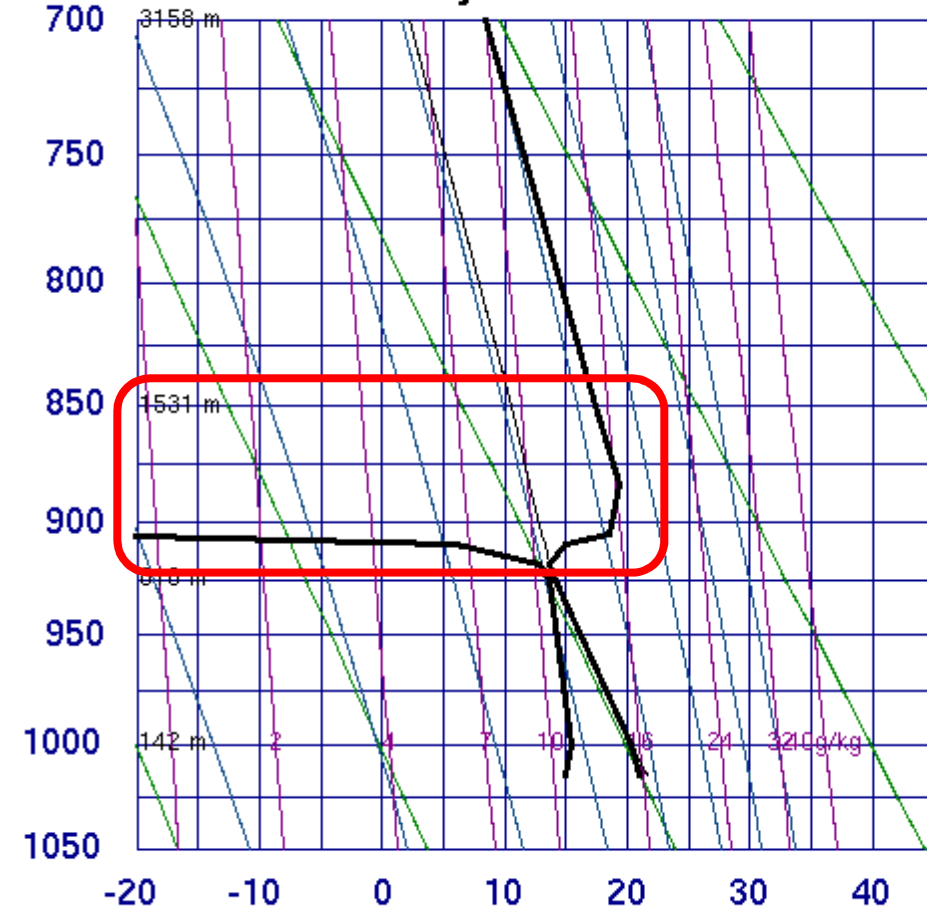


2019.05.09 21:00JST (09 MAY 2019 12:00UTC)

MTSAT JMA

[エマグラム など]

47945 ROMD Minamidaitojima

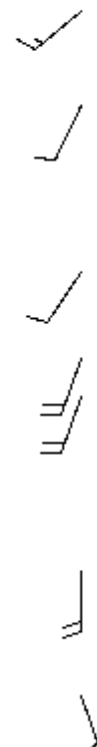
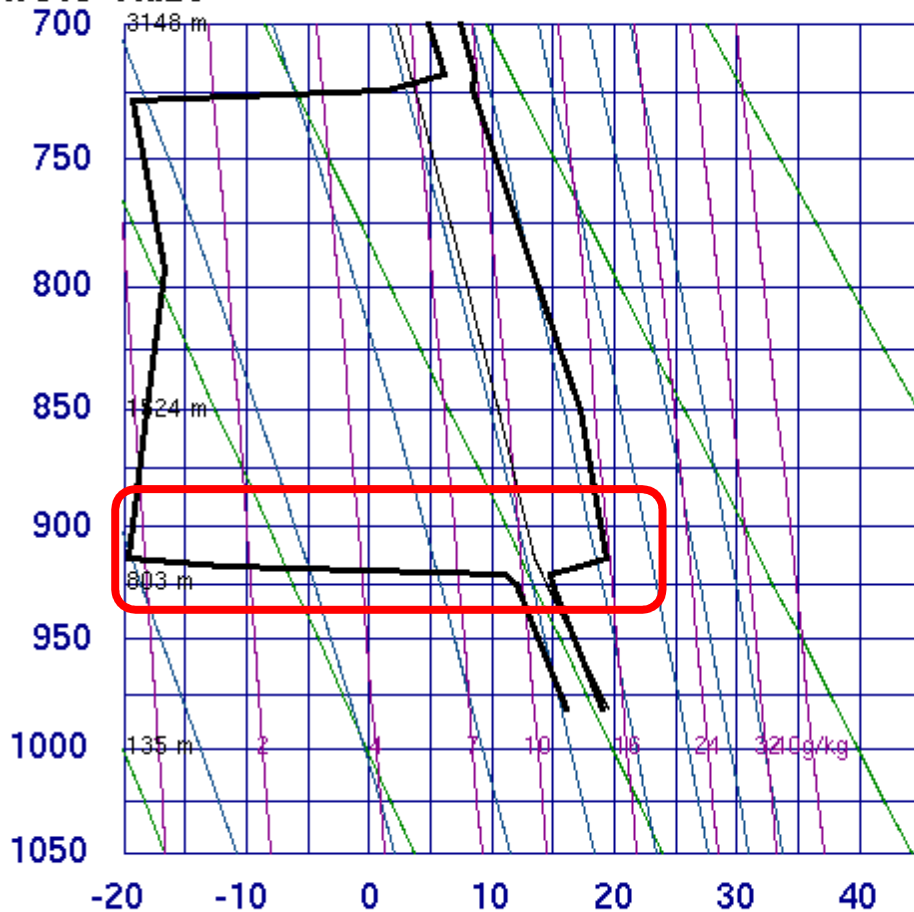


SLAT	25.83
SLON	131.23
SELV	20.00
SHOW	17.94
LIFT	6.50
LFTV	6.69
SWET	151.6
KINX	-55.9
CTOT	-24.3
VTOT	24.70
TOTL	0.40
CAPE	0.00
CAPV	0.00
CINS	-4.40
CINV	-3.19
EQLV	917.7
EQTV	916.8
LFCT	919.1
LFCV	921.0
BRCH	0.00
BRCV	0.00
LCLT	287.1
LCLP	926.1
MLTH	293.5
MLMR	10.97
THCK	571.8
PWAT	24.32

12Z 09 May 2013

University of Wyoming

47909 Naze

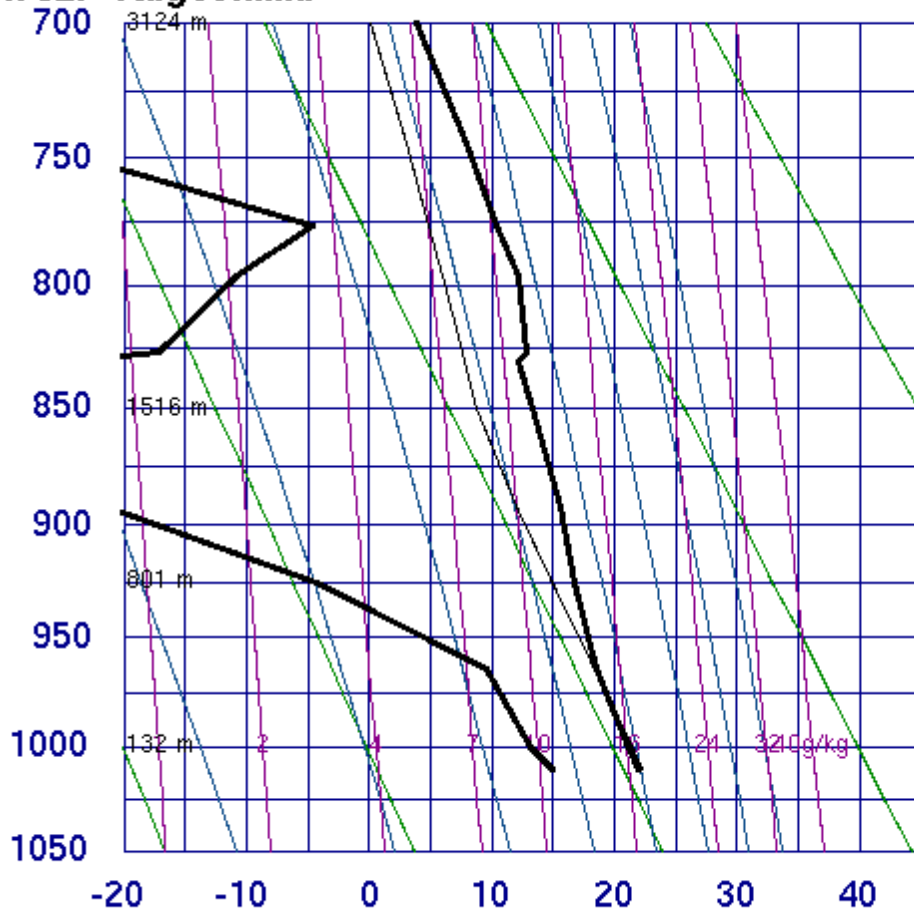


SLAT	28.38
SLON	129.55
SELV	295.0
SHOW	16.24
LIFT	6.34
LFTV	6.60
SWET	196.2
KINX	4.13
CTOT	-10.5
VTOT	24.70
TOTL	14.13
CAPE	0.00
CAPV	0.00
CINS	0.00
CINV	0.00
EQLV	-9999
EQTV	-9999
LFCT	-9999
LFCV	-9999
BRCH	0.00
BRCV	0.00
LCLT	286.5
LCLP	912.8
MLTH	294.1
MLMR	10.75
THCK	5705.
PWAT	27.85

12Z 09 May 2013

University of Wyoming

47827 Kagoshima

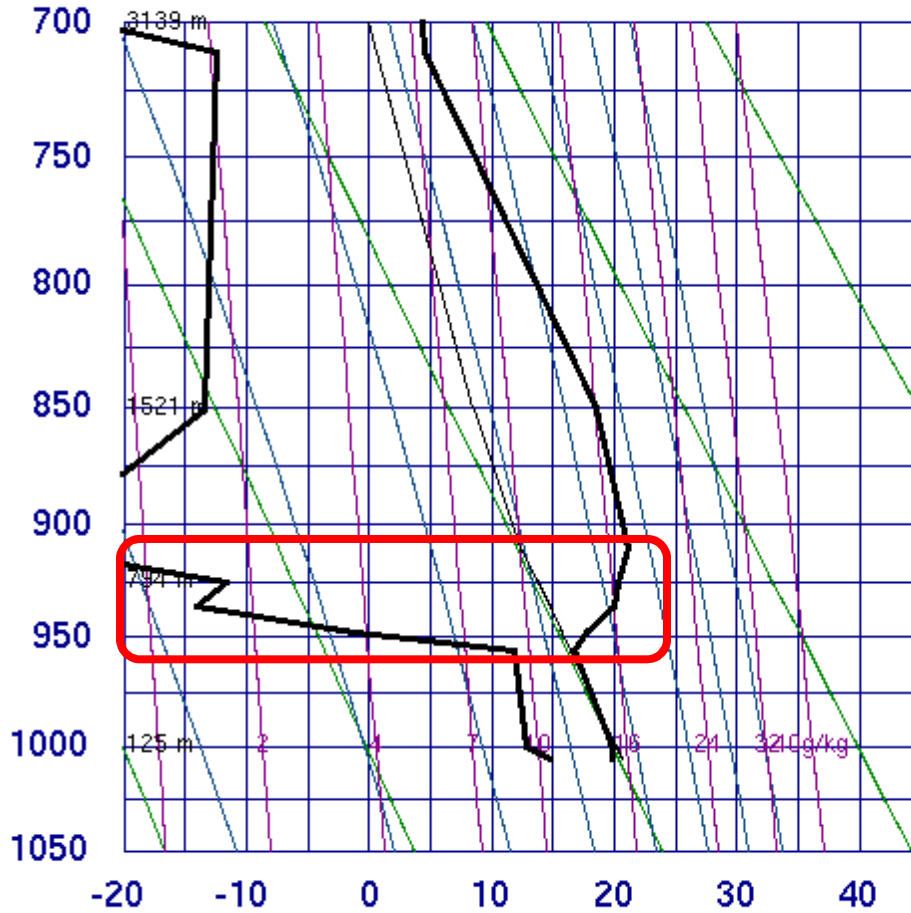


SLAT	31.55
SLON	130.55
SELV	31.00
SHOW	18.94
LIFT	8.70
LFTV	9.00
SWET	151.6
KINX	-23.3
CTOT	-12.7
VTOT	21.30
TOTL	8.60
CAPE	0.00
CAPV	0.00
CINS	0.00
CINV	0.00
EQLV	-9999
EQTV	-9999
LFCT	-9999
LFCV	-9999
BRCH	0.00
BRCV	0.00
LCLT	282.5
LCLP	864.5
MLTH	294.6
MLMR	8.74
THCK	5678.
PWAT	24.66

12Z 09 May 2013

University of Wyoming

47778 Shionomisaki

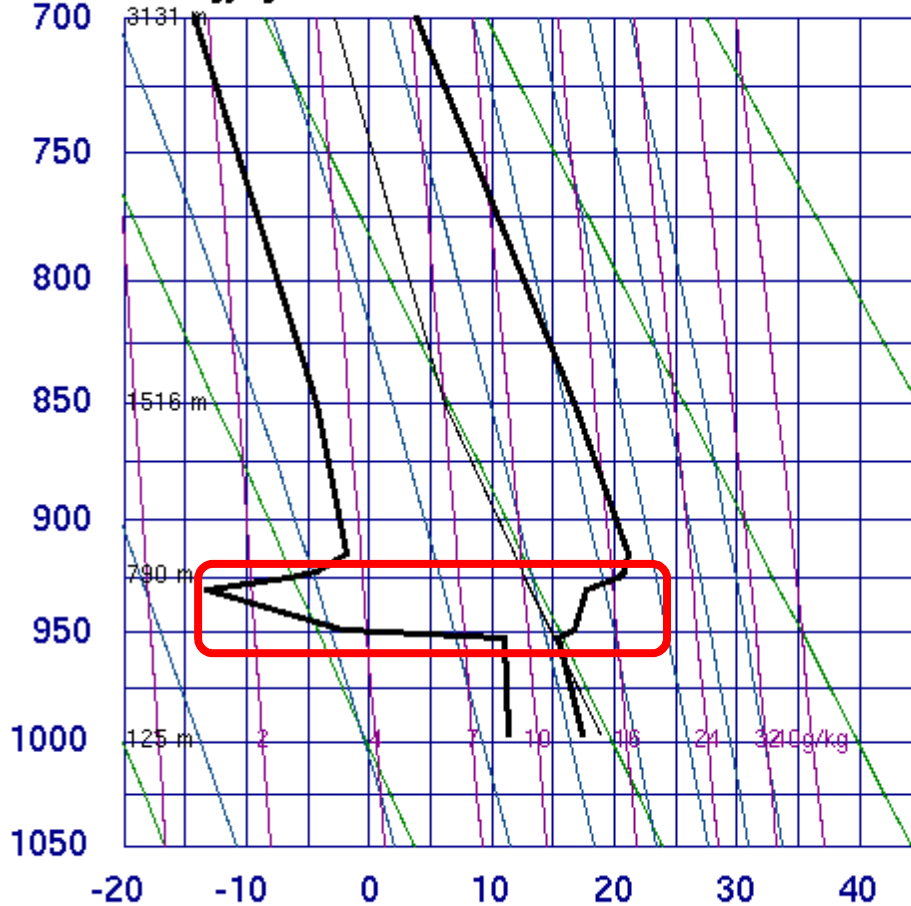


SLAT	33.45
SLON	135.76
SELV	75.00
SHOW	11.07
LIFT	6.24
LFTV	5.93
SWET	26.01
KINX	-11.1
CTOT	-2.70
VTOT	29.30
TOTL	26.60
CAPE	0.00
CAPV	0.00
CINS	0.00
CINV	0.00
EQLV	-9999
EQTV	-9999
LFCT	-9999
LFCV	-9999
BRCH	0.00
BRCV	0.00
LCLT	283.3
LCLP	885.7
MLTH	293.4
MLMR	9.05
THCK	5675.
PWAT	11.04

12Z 09 May 2013

University of Wyoming

47678 Hachijojima

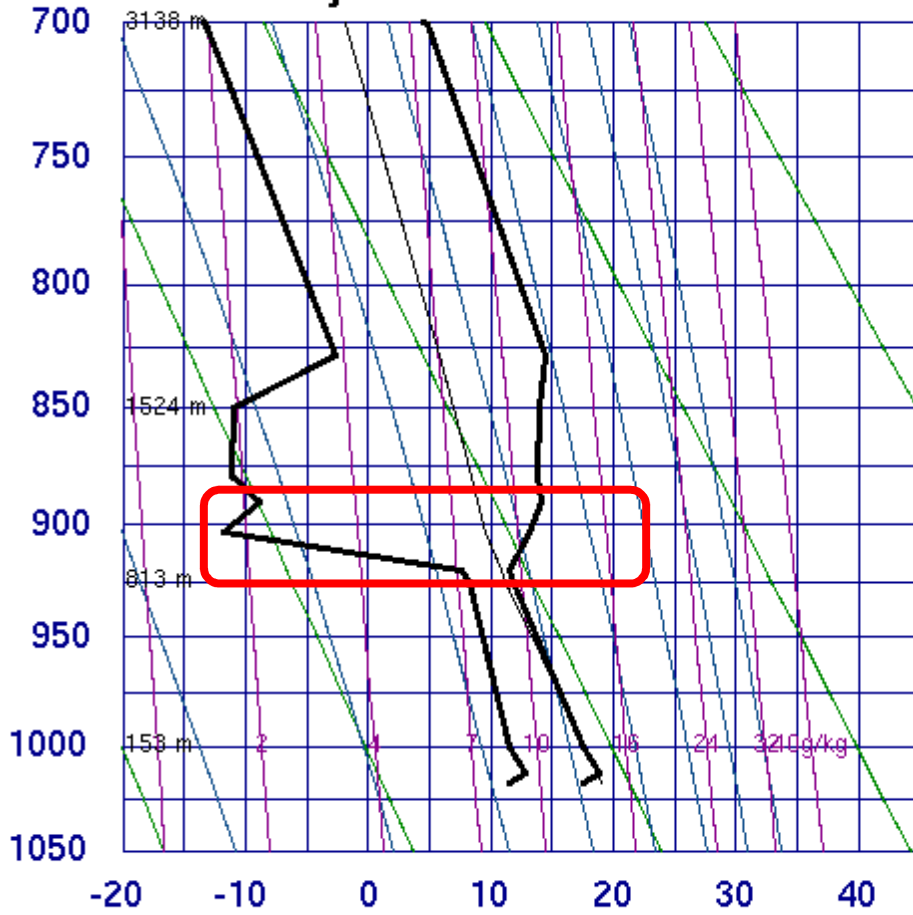


SLAT	33.11
SLON	139.78
SELV	153.0
SHOW	8.10
LIFT	8.82
LFTV	8.67
SWET	33.00
KINX	6.30
CTOT	7.50
VTOT	28.50
TOTL	36.00
CAPE	0.00
CAPV	0.00
CINS	0.00
CINV	0.00
EQLV	-9999
EQTV	-9999
LFCT	-9999
LFCV	-9999
BRCH	0.00
BRCV	0.00
LCLT	279.6
LCLP	856.4
MLTH	292.3
MLMR	7.60
THCK	5655.
PWAT	12.87

12Z 09 May 2013

University of Wyoming

47971 RJAO Chichijima

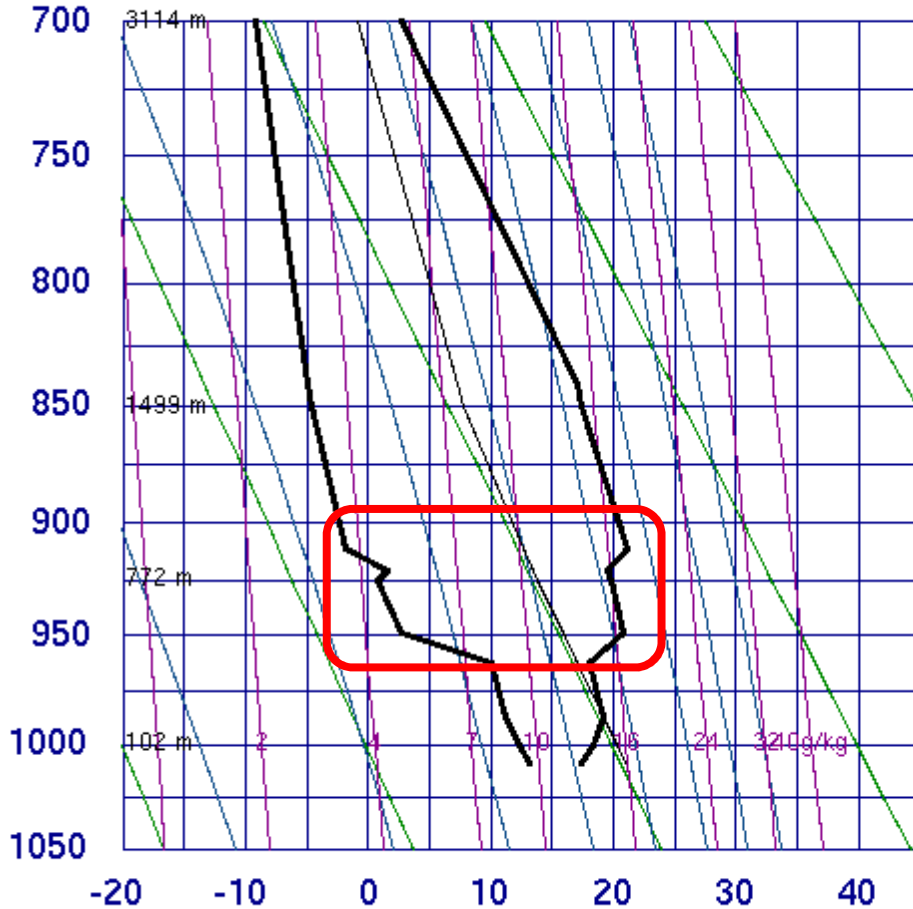


SLAT	27.08
SLON	142.18
SELV	8.00
SHOW	15.53
LIFT	10.55
LFTV	10.35
SWET	56.99
KINX	-6.30
CTOT	-2.30
VTOT	22.70
TOTL	20.40
CAPE	0.00
CAPV	0.00
CINS	0.00
CINV	0.00
EQLV	-9999
EQTV	-9999
LFCT	-9999
LFCV	-9999
BRCH	0.00
BRCV	0.00
LCLT	283.0
LCLP	909.5
MLTH	290.8
MLMR	8.50
THCK	5667.
PWAT	16.09

12Z 09 May 2013

University of Wyoming

47646 Tateno



SLAT	36.05
SLON	140.13
SELV	31.00
SHOW	7.09
LIFT	5.49
LFTV	5.36
SWET	49.01
KINX	13.30
CTOT	7.90
VTOT	29.90
TOTL	37.80
CAPE	0.00
CAPV	0.00
CINS	0.00
CINV	0.00
EQLV	-9999
EQTV	-9999
LFCT	-9999
LFCV	-9999
BRCH	0.00
BRCV	0.00
LCLT	281.8
LCLP	868.5
MLTH	293.4
MLMR	8.28
THCK	5648.
PWAT	15.43

12Z 09 May 2013

University of Wyoming