

1. 予想

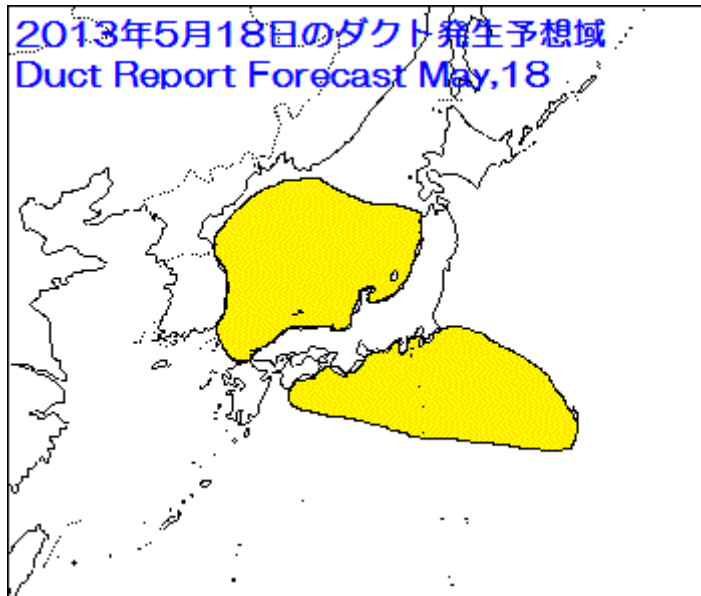
【気象概況／ダクト発生予想】

沖縄、奄美、小笠原諸島を除く広い範囲では高気圧圏内で晴れ間が広がる予報です。

時間とともに上空の雲に覆われやすくなりますが、引き続き上空には乾燥空気の流れ込みが予想されています。

850hpa 面での 9°C の等温線は東北北部まで北上する見通しです。

西日本から東日本にかけてダクト発生条件はそろいやすいと予想します。



2. 実況

【実況・解析結果・考察】

東日本と北日本を中心に高気圧の勢力が残って広い範囲で晴れ間の広がる天気になりました。

日本付近は 500hpa 面のリッジになっていて、850hpa 面の湿数 10°C 以上の乾燥空気が札幌、秋田、館野、八丈島、潮岬などで解析とれています。

エマグラムから東日本から北日本にかけての各地点で逆転層の形成が確認できます。

ただし、高気圧の勢力は強まらず少しずつ弱まる傾向となっています。

今朝、移動運用を実施しました。結果、9～7 エリア間のオープン状態を確認しました。

06:17 JR7DUT(秋田県秋田市)-JGOTEV/0(新潟県新潟市西蒲区) RS58-55

439.72 JP7YDY 秋田県秋田市 RS59

07:49 JE0JJR/0(新潟県糸魚川市モートル)-JGOTEV/0(新潟県長岡市寺泊) RS57-52

439.16 JP9YEE 富山県南砺市 RS58

439.34 JR9WA 石川県羽咋郡 RS55

439.64 JP9YDP 富山県黒部市 RS58

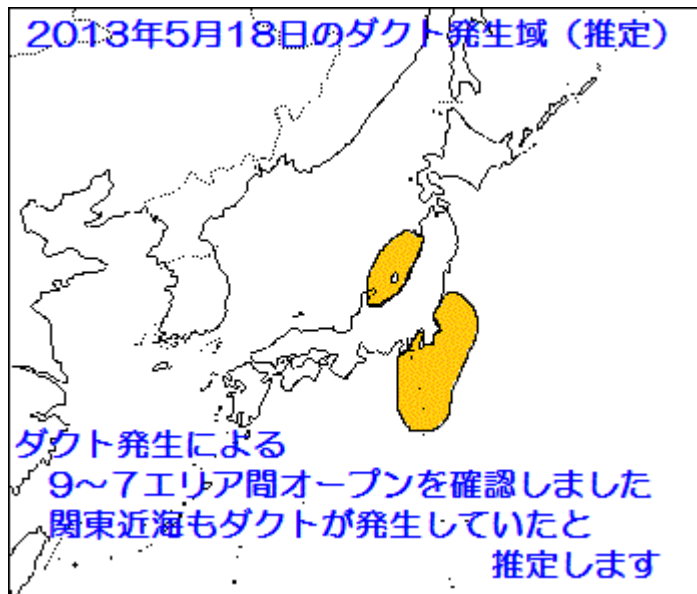
439.68 JP9YCY 富山県南砺市 RS56

439.72 JR9WL 富山県射水市 RS59

439.74 JR9VD 富山県富山市 RS59

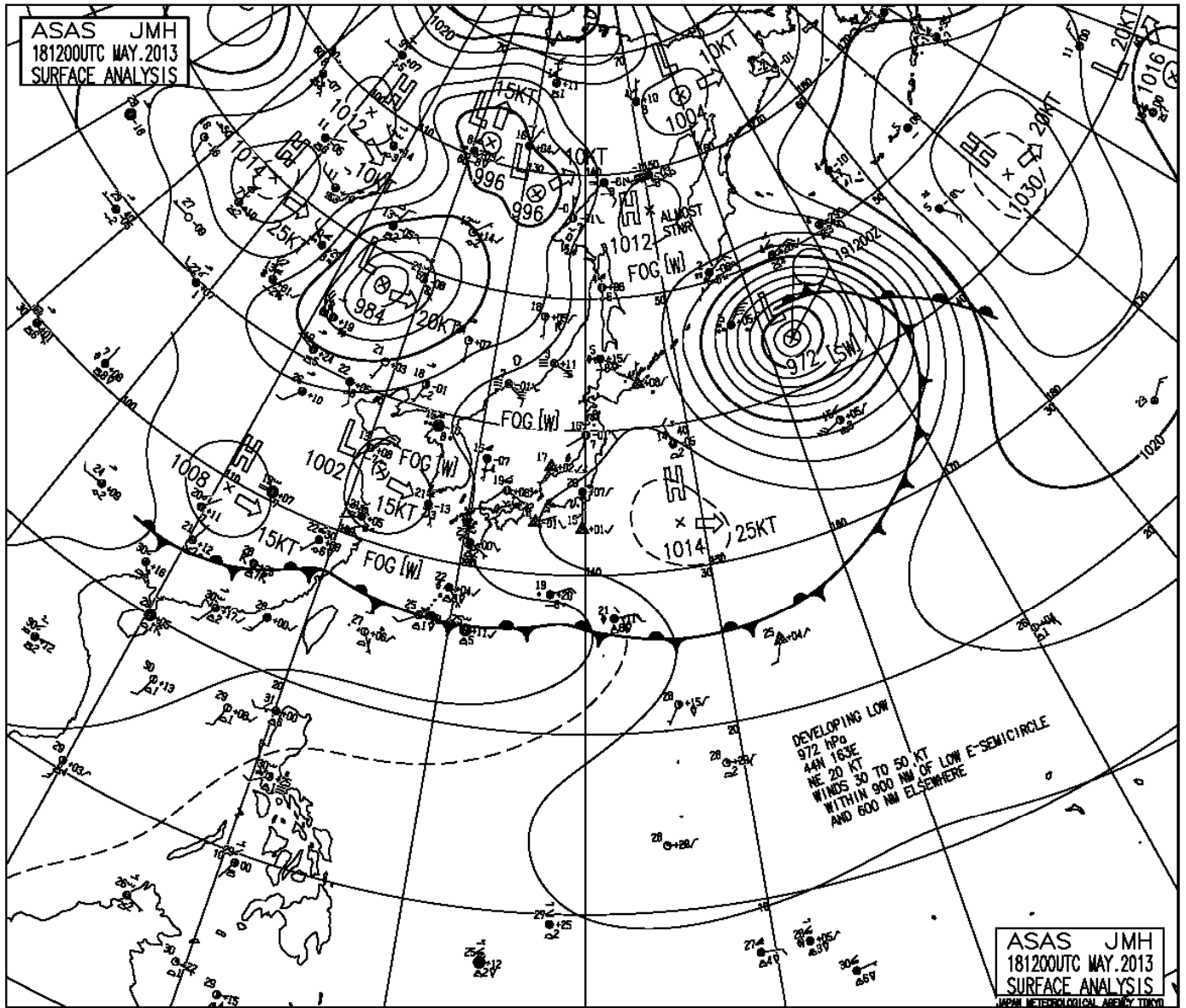
439.76 JR9WO 富山県氷見市 RS59

439.80 JP9YDI 富山県南砺市 RS59

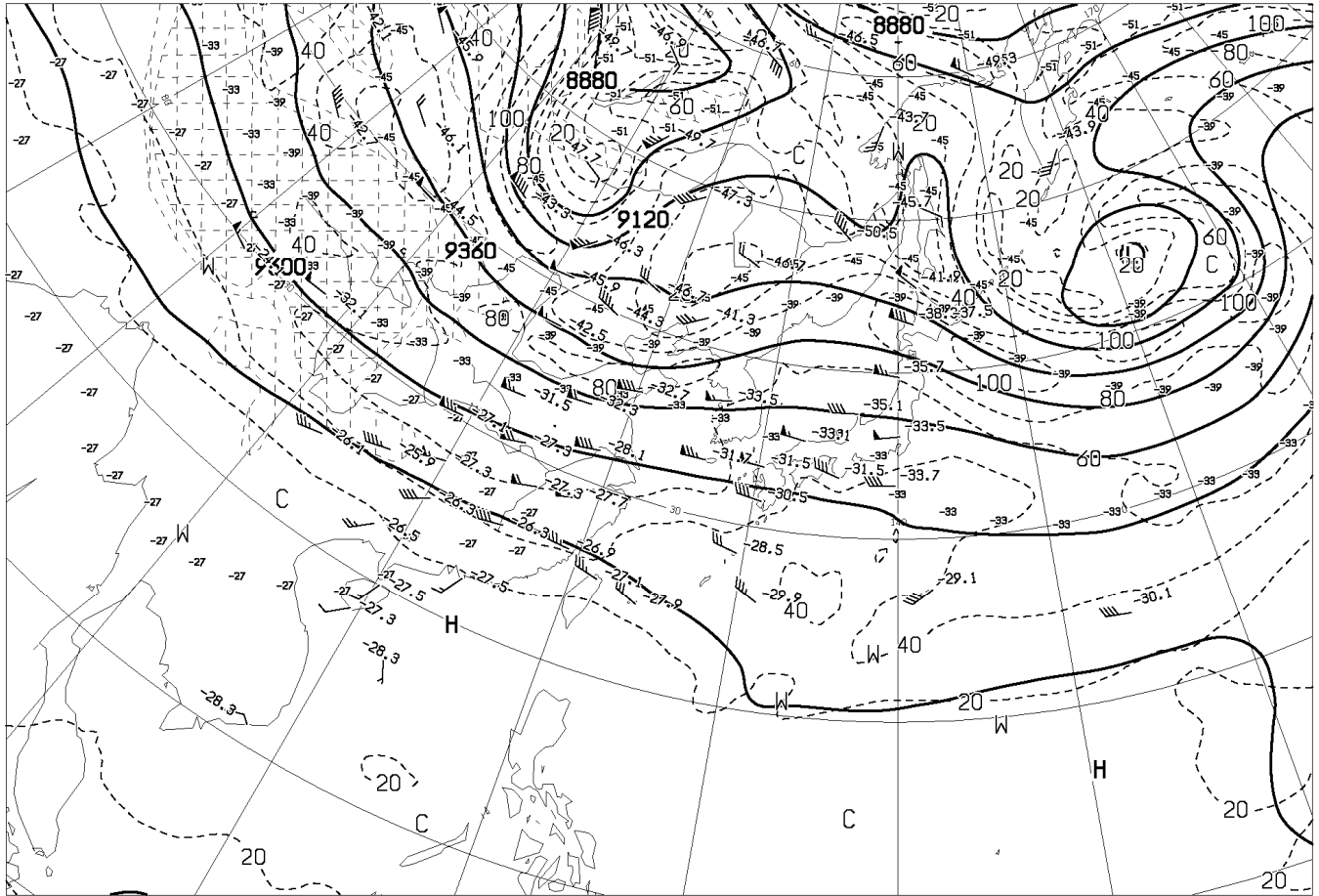


3. 解析資料

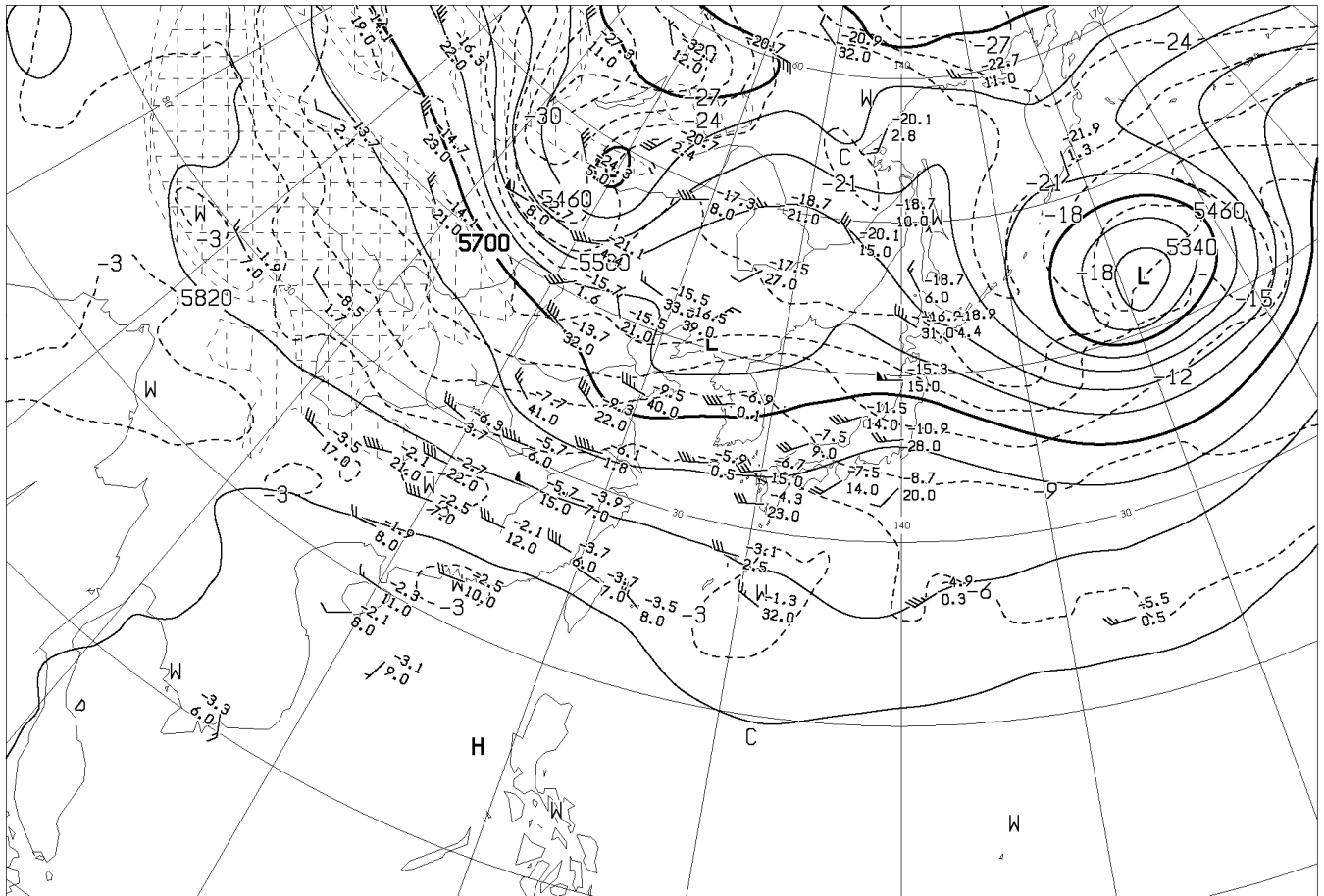
[ASAS] アジア地上解析図



[AUPQ35] アジア 500hpa 300hpa 解析図
 [AUPQ78] アジア 850hpa 700hpa 解析図
 [AXFE578] 極東 850hpa 気温・風/700hpa 上昇流/500hpa 高度・渦度

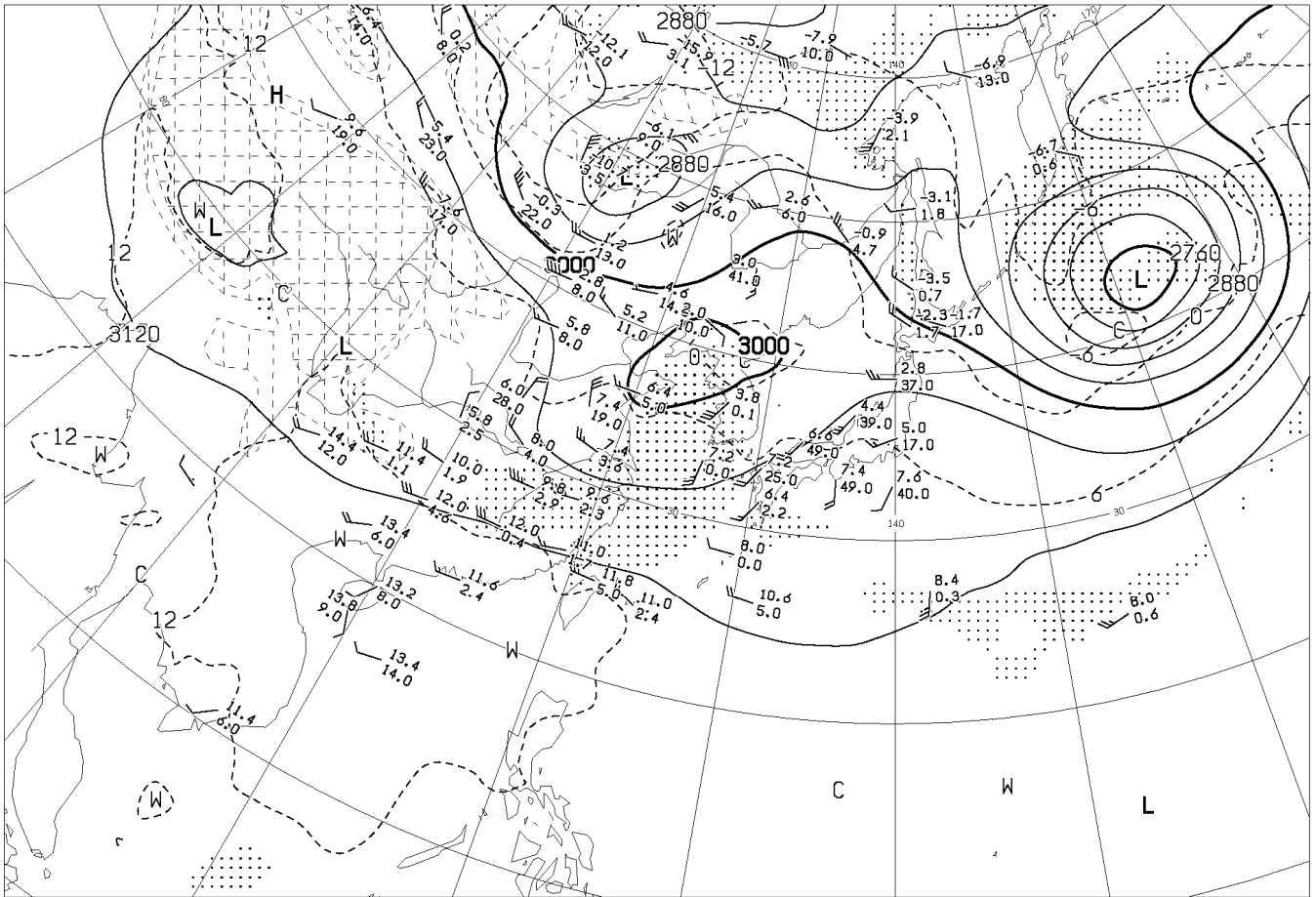


ANALYSIS 300hPa: HEIGHT(M), TEMP(°C), ISOTACH(KT)

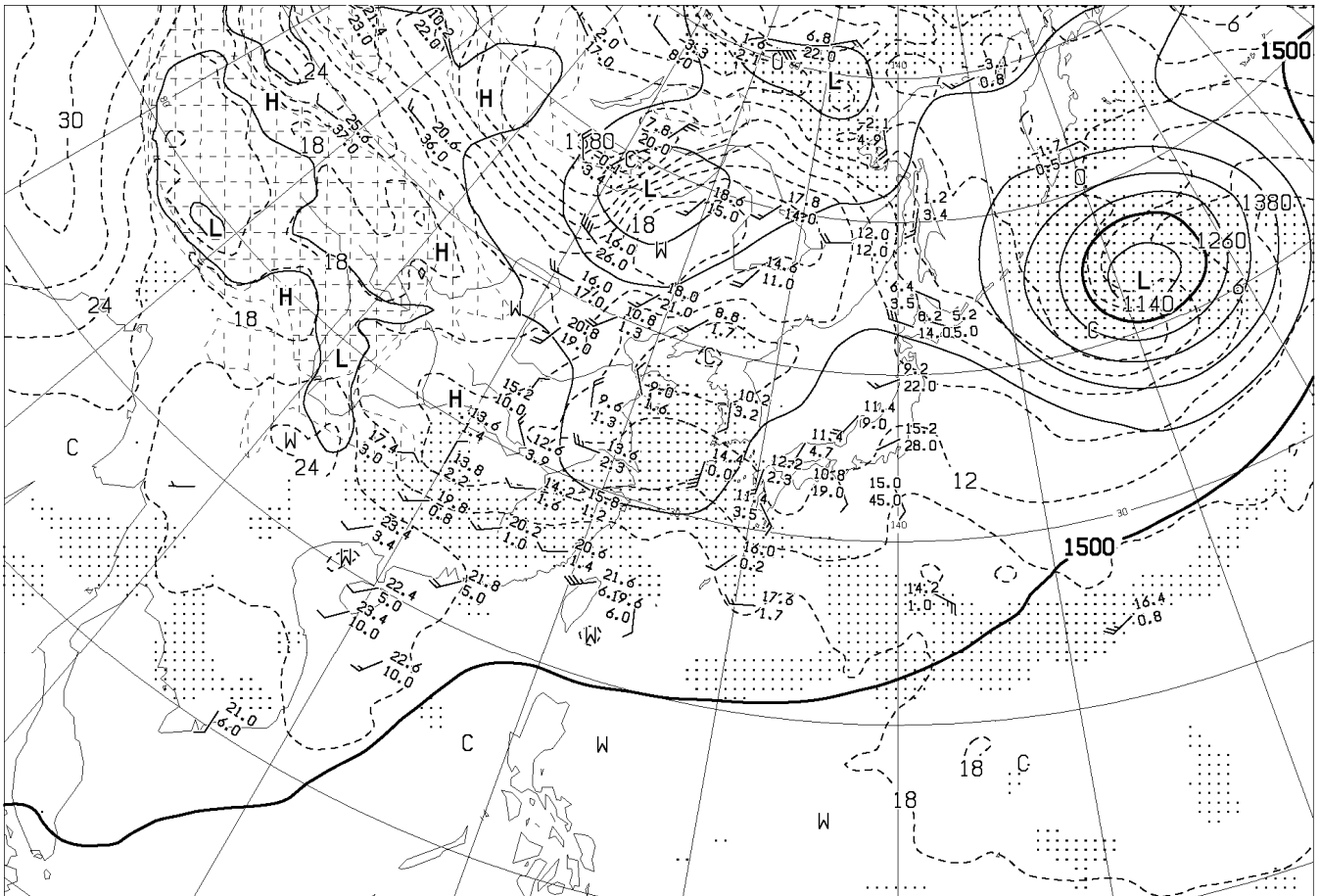


ANALYSIS 500hPa: HEIGHT(M), TEMP(°C)

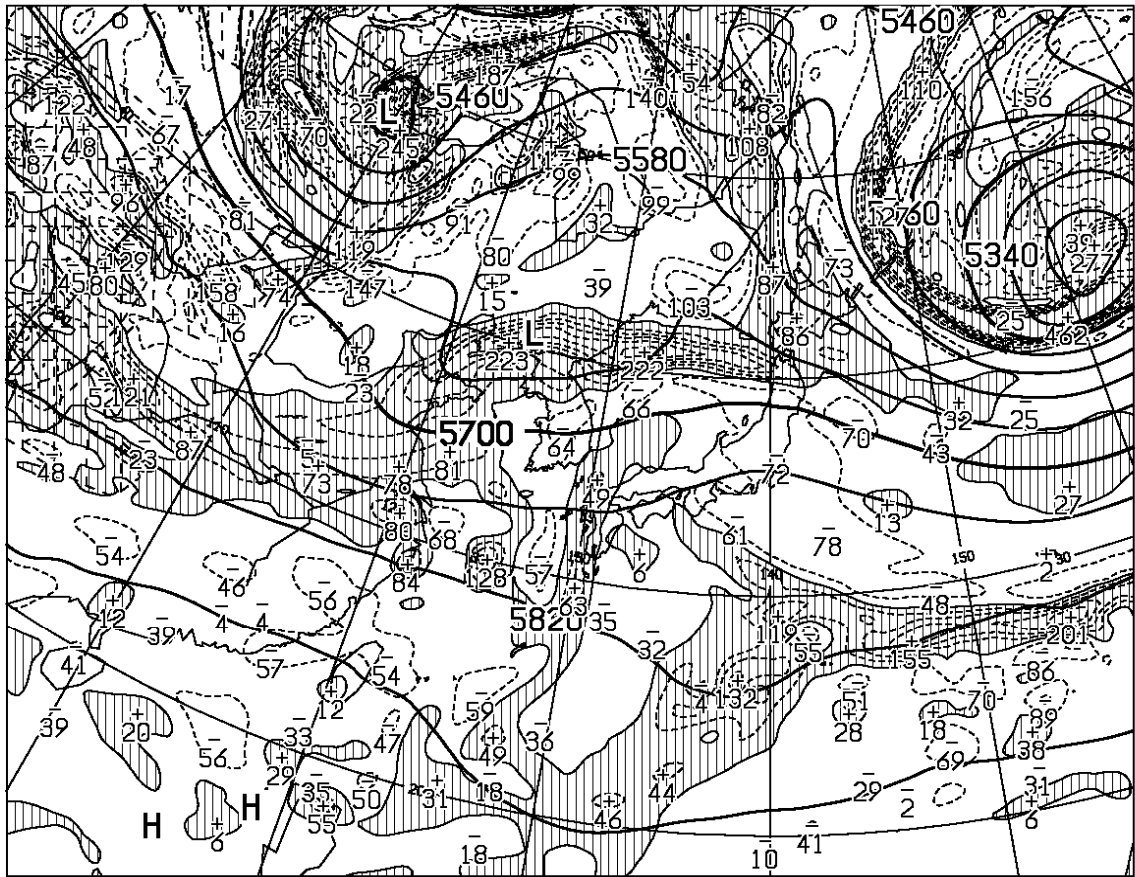
AUPQ35 181200UTC MAY 2013



ANALYSIS 700hPa: HEIGHT(M), TEMP(°C), WET AREA::(T-TD<3°C)

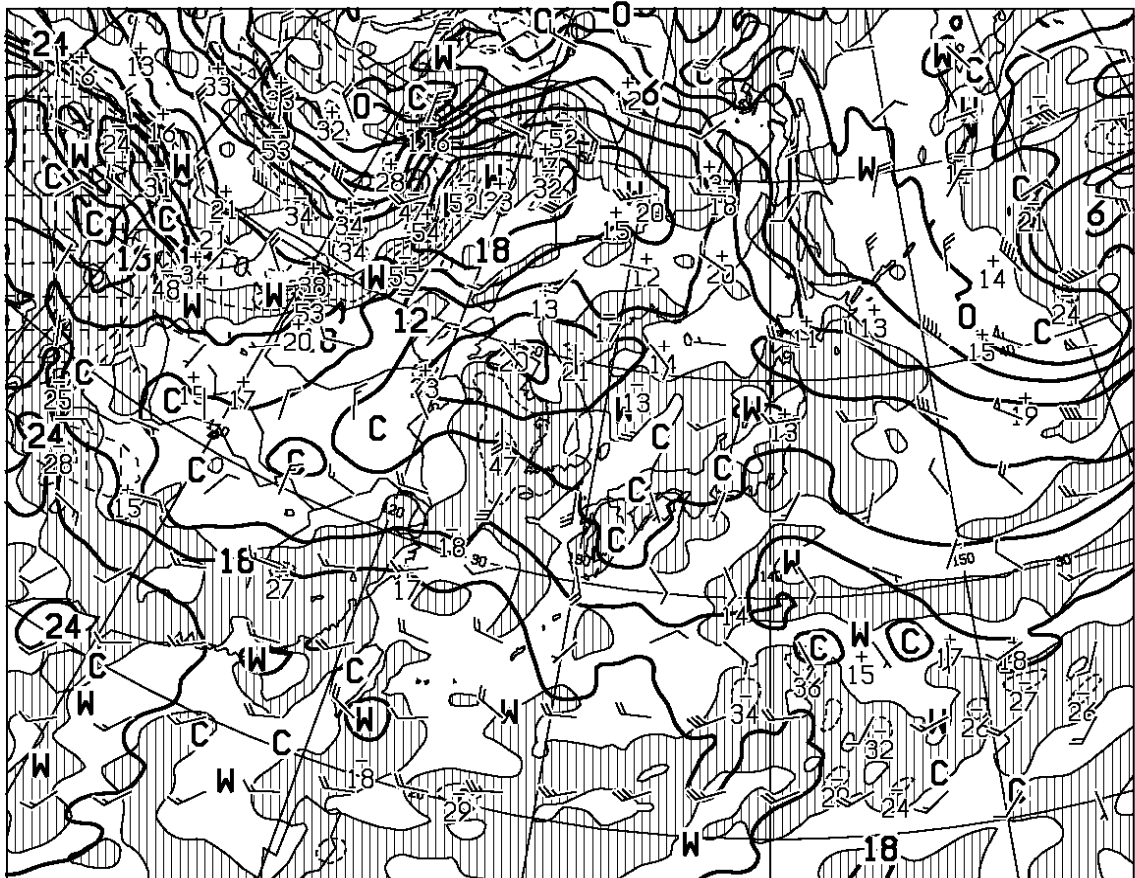


ANALYSIS 850hPa: HEIGHT(M), TEMP(°C), WET AREA::(T-TD<3°C)



T=00

HEIGHT (M), VORT (10⁻⁶/SEC) AT 500hPa



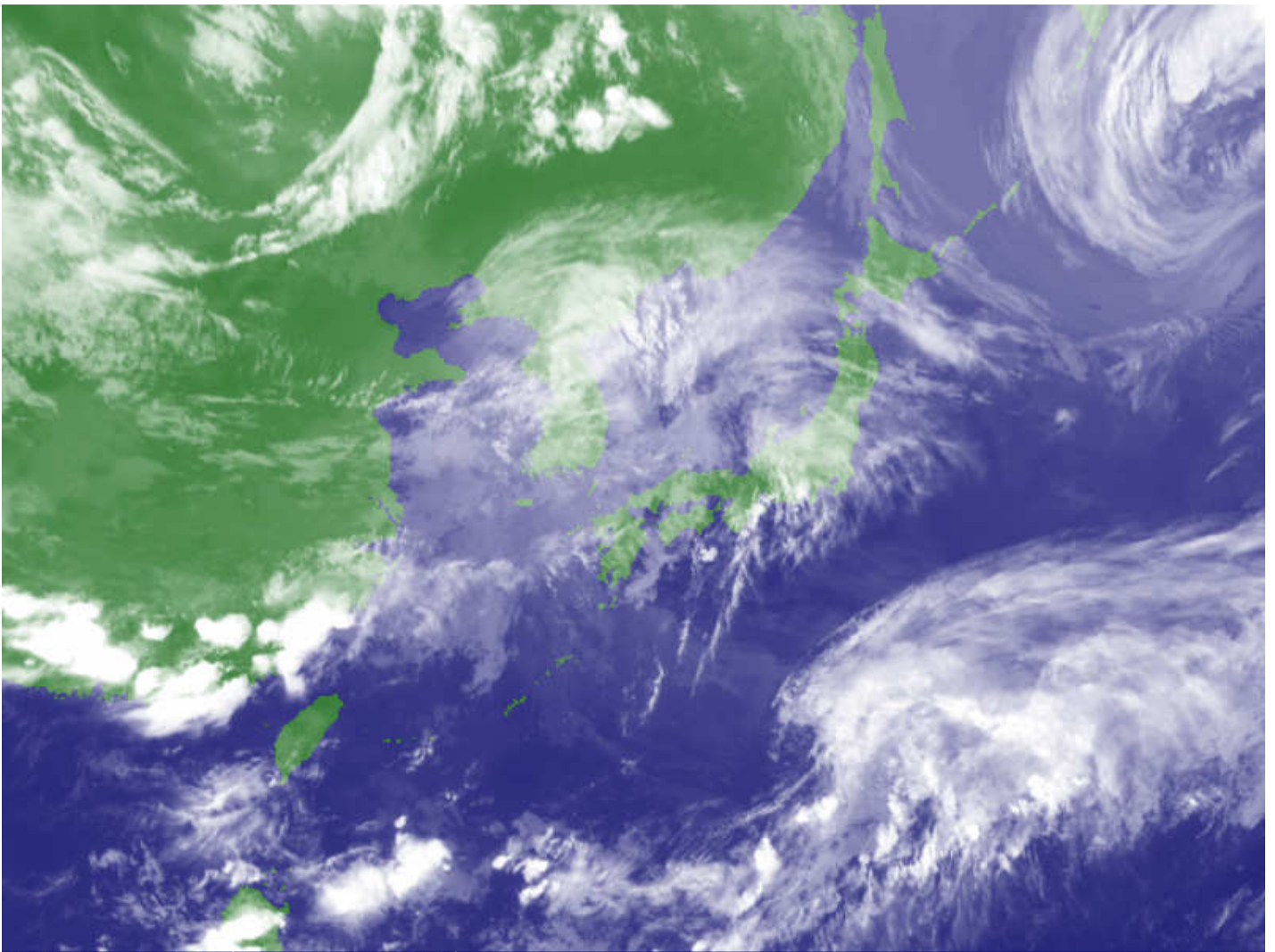
T=00

TEMP (C), WIND ARROW AT 850hPa
P-VEL (hPa/H) AT 700hPa

AXFE578

181200UTC MAY 2013

Japan Meteorological Agency

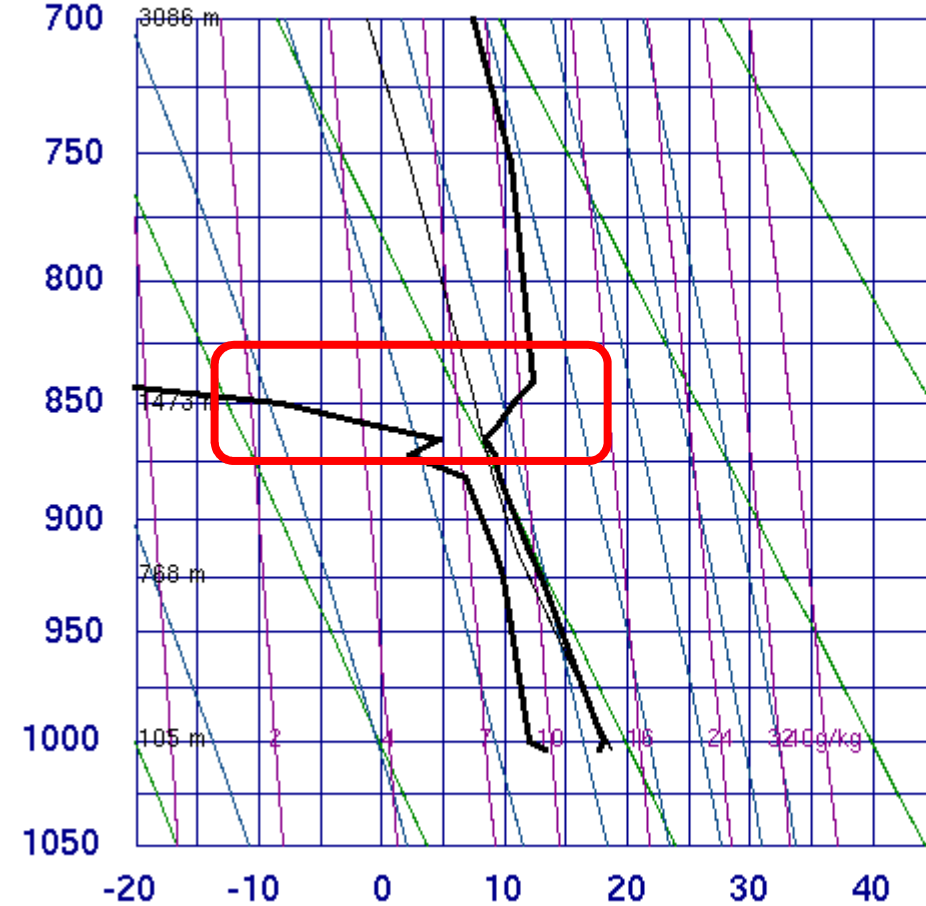


2013.05.18 21:00JST (18 MAY 2013 12:00UTC)

MTSAT JMA

[エマグラム など]

47778 Shionomisaki

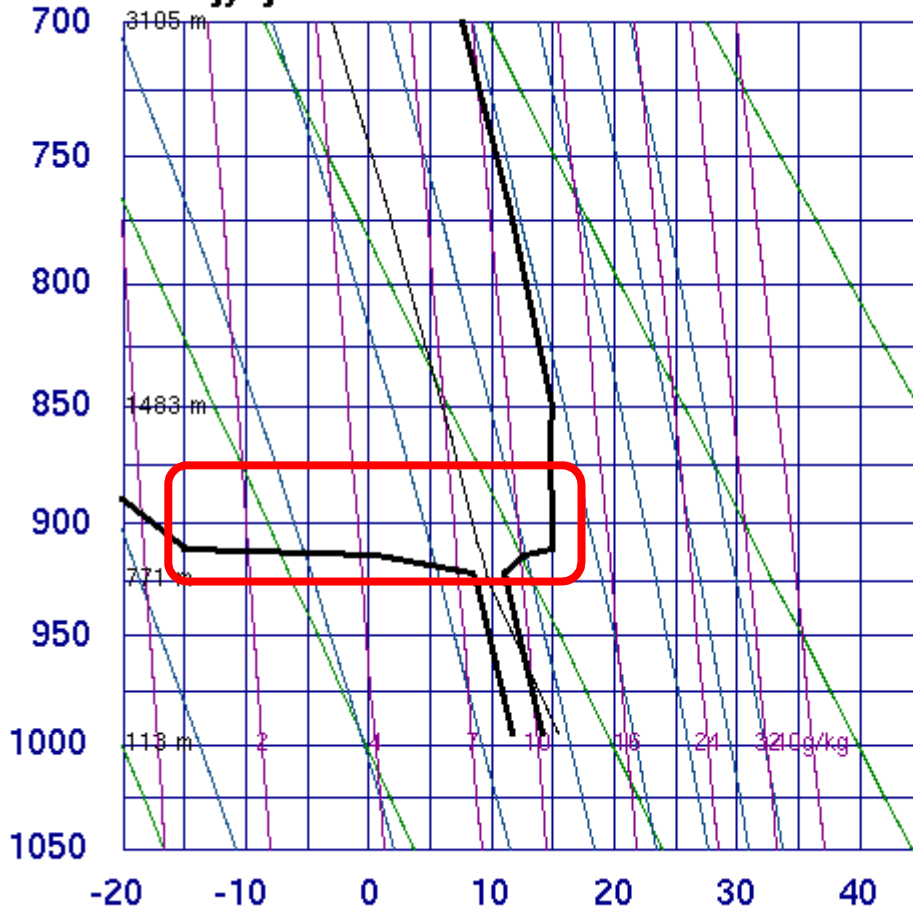


SLAT	33.45
SLON	135.76
SELV	75.00
SHOW	18.04
LIFT	10.88
LFTV	10.83
SWET	42.99
KINX	-38.9
CTOT	-0.70
VTOT	18.30
TOTL	17.60
CAPE	0.00
CAPV	0.00
CINS	0.00
CINV	-15.1
EQLV	-9999
EQTV	863.9
LFCT	-9999
LFCV	870.7
BRCH	0.00
BRCV	0.00
LCLT	283.3
LCLP	904.8
MLTH	291.6
MLMR	8.73
THCK	5675.
PWAT	15.41

12Z 18 May 2013

University of Wyoming

47678 Hachijyojima

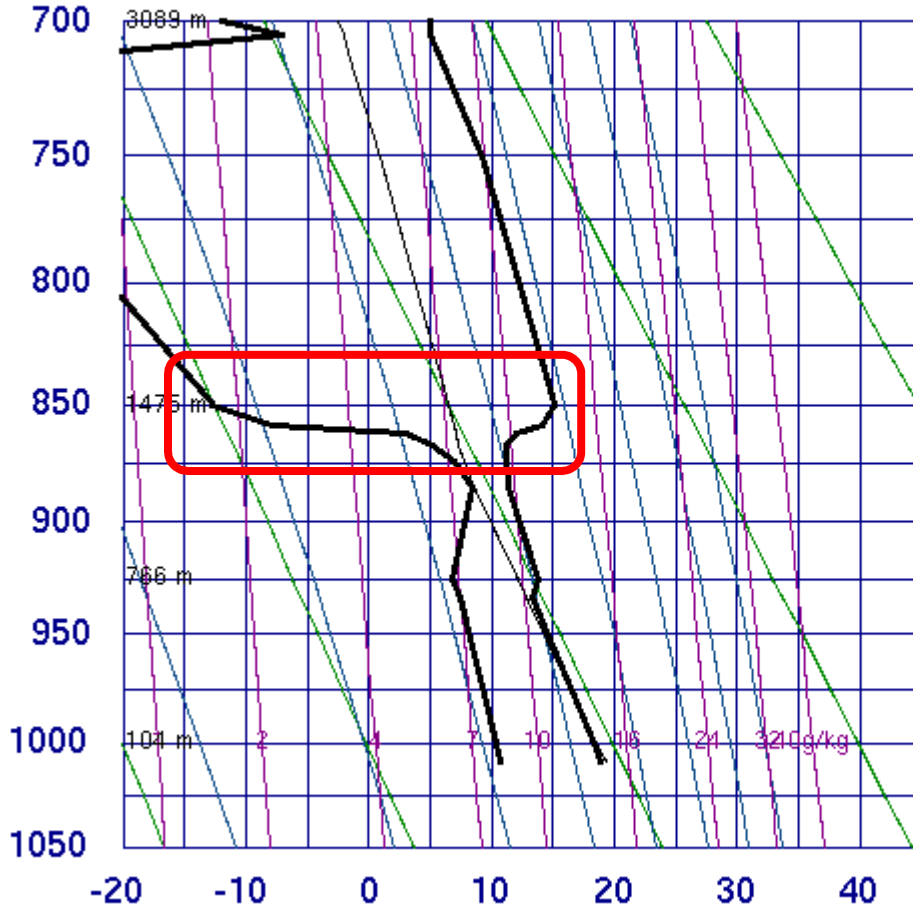


SLAT	33.11
SLON	139.78
SELV	153.0
SHOW	18.10
LIFT	12.06
LFTV	11.95
SWET	28.01
KINX	-46.3
CTOT	-21.3
VTOT	23.70
TOTL	2.40
CAPE	0.00
CAPV	0.00
CINS	0.00
CINV	0.00
EQLV	-9999
EQTV	-9999
LFCT	-9999
LFCV	-9999
BRCH	0.00
BRCV	0.00
LCLT	283.1
LCLP	931.2
MLTH	288.9
MLMR	8.34
THCK	5677.
PWAT	9.30

12Z 18 May 2013

University of Wyoming

47646 Tateno

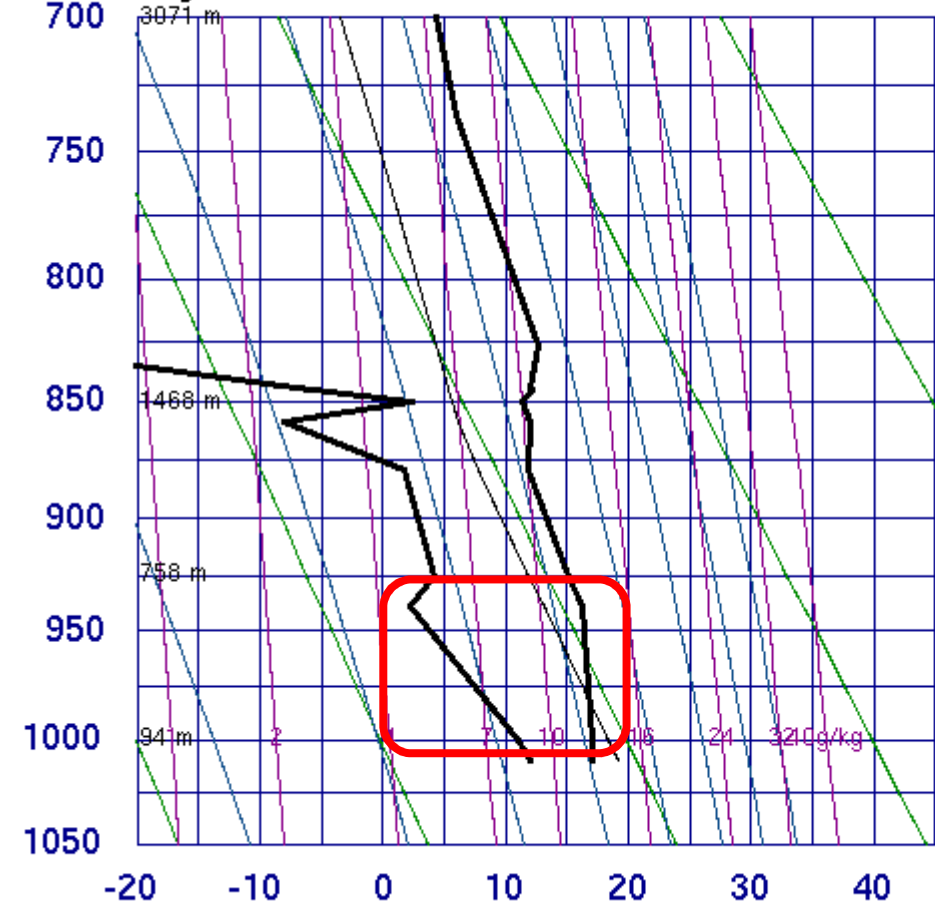


SLAT	36.05
SLON	140.13
SELV	31.00
SHOW	13.01
LIFT	9.10
LFTV	8.90
SWET	31.00
KINX	-3.70
CTOT	-1.90
VTOT	26.10
TOTL	24.20
CAPE	0.00
CAPV	0.00
CINS	0.00
CINV	0.00
EQLV	-9999
EQTV	-9999
LFCT	-9999
LFCV	-9999
BRCH	0.00
BRCV	0.00
LCLT	281.0
LCLP	877.2
MLTH	291.7
MLMR	7.67
THCK	5656.
PWAT	15.00

12Z 18 May 2013

University of Wyoming

47600 Wajima

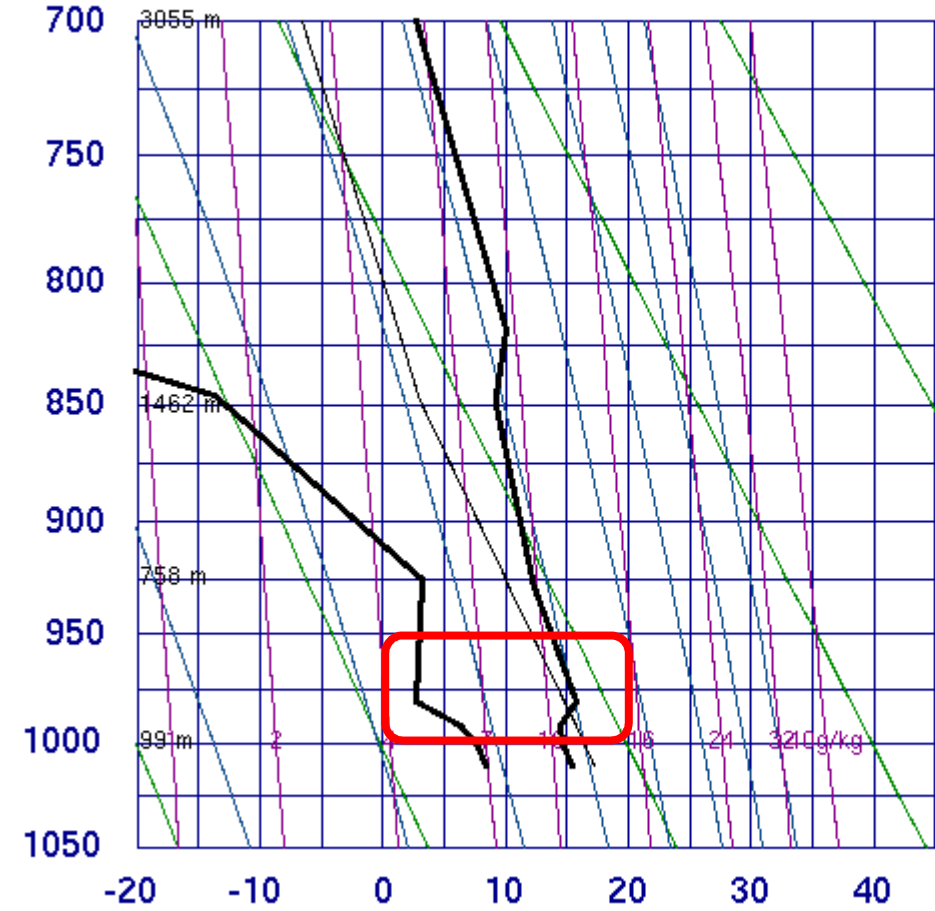


SLAT	37.38
SLON	136.90
SELV	14.00
SHOW	8.26
LIFT	9.76
LFTV	9.70
SWET	193.3
KINX	-13.7
CTOT	13.90
VTOT	22.90
TOTL	36.80
CAPE	0.00
CAPV	0.00
CINS	0.00
CINV	0.00
EQLV	-9999
EQTV	-9999
LFCT	-9999
LFCV	-9999
BRCH	0.00
BRCV	0.00
LCLT	279.5
LCLP	863.4
MLTH	291.5
MLMR	7.15
THCK	5636.
PWAT	13.00

12Z 18 May 2013

University of Wyoming

47582 Akita

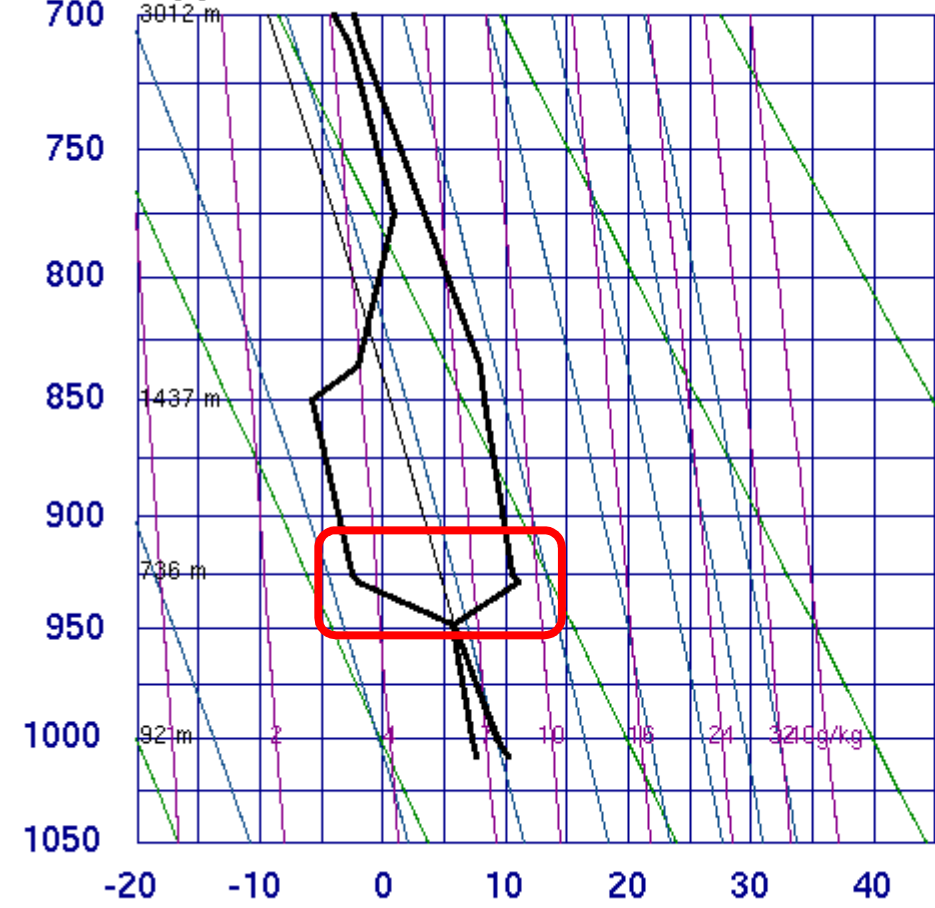


SLAT	39.71
SLON	140.10
SELV	7.00
SHOW	12.90
LIFT	9.95
LFTV	9.90
SWET	83.00
KINX	-25.3
CTOT	2.50
VTOT	24.50
TOTL	27.00
CAPE	0.00
CAPV	0.00
CINS	0.00
CINV	0.00
EQLV	-9999
EQTV	-9999
LFCT	-9999
LFCV	-9999
BRCH	0.00
BRCV	0.00
LCLT	275.7
LCLP	842.5
MLTH	289.5
MLMR	5.55
THCK	5581.
PWAT	11.19

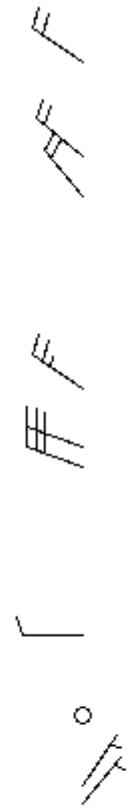
12Z 18 May 2013

University of Wyoming

47412 Sapporo



SLAT	43.05
SLON	141.33
SELV	26.00
SHOW	9.55
LIFT	11.84
LFTV	11.75
SWET	91.01
KINX	17.60
CTOT	11.10
VTOT	25.10
TOTL	36.20
CAPE	0.00
CAPV	0.00
CINS	0.00
CINV	0.00
EQLV	-9999
EQTV	-9999
LFCT	-9999
LFCV	-9999
BRCH	0.00
BRCV	0.00
LCLT	279.5
LCLP	961.1
MLTH	282.7
MLMR	6.31
THCK	5518.
PWAT	17.95



12Z 18 May 2013

University of Wyoming

移動運用地 **新潟県新潟市西蒲区移動にて**
カーナビで秋田県内の地デジテレビをハイビジョンレベルで受信



移動運用地 **新潟県長岡市寺泊移動にて**
カーナビで石川、富山県内の地デジテレビをハイビジョンレベルで受信

