

1. 予想

【気象概況／ダクト発生予想】

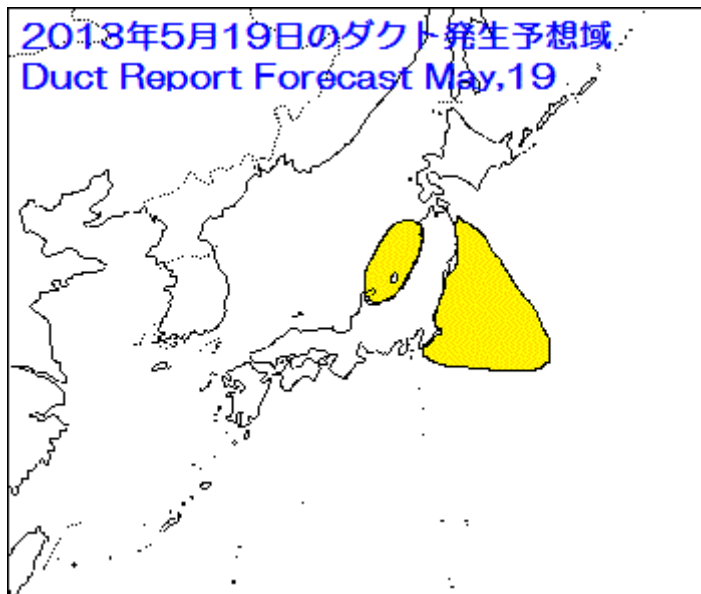
日本付近は西から気圧の谷の中となっていくます。

上空のトラフの通過とともに、正渦度領域、湿潤空気、上昇流域に広く覆われる見通しです。

広い範囲で雨の予報が出ています。

北日本は上空に乾燥空気が残って日中は晴れ間が広がる見通しです。

午前中を中心にダクト発生条件がそろいやすいと予想します。



2. 実況

【実況・解析結果・考察】

日中、東日本や北日本は高気圧の勢力が残り上空には乾燥空気が流れ込んで晴れ間がありましたが、午後からは西日本から雨域が広がりました。

昨日に続いて朝のうち、午前中を中心にダクト発生条件がそろいやすい状態が続いていると判断して移動運用を行ったところ、0~7 エリア間オープンを確認しました。

エマグラムから東日本の太平洋側でもダクトが形成されていたものと推定します。

08:32 JR7NKH(秋田県秋田市)-JG0TEV/0(新潟県長岡市) RS57-57

*17日、18日、19日と0エリア1局ずつ交信成立。

09:00 JO7IZD(秋田県にかほ市)-JG0TEV/0(新潟県長岡市) RS55-59

レピーター

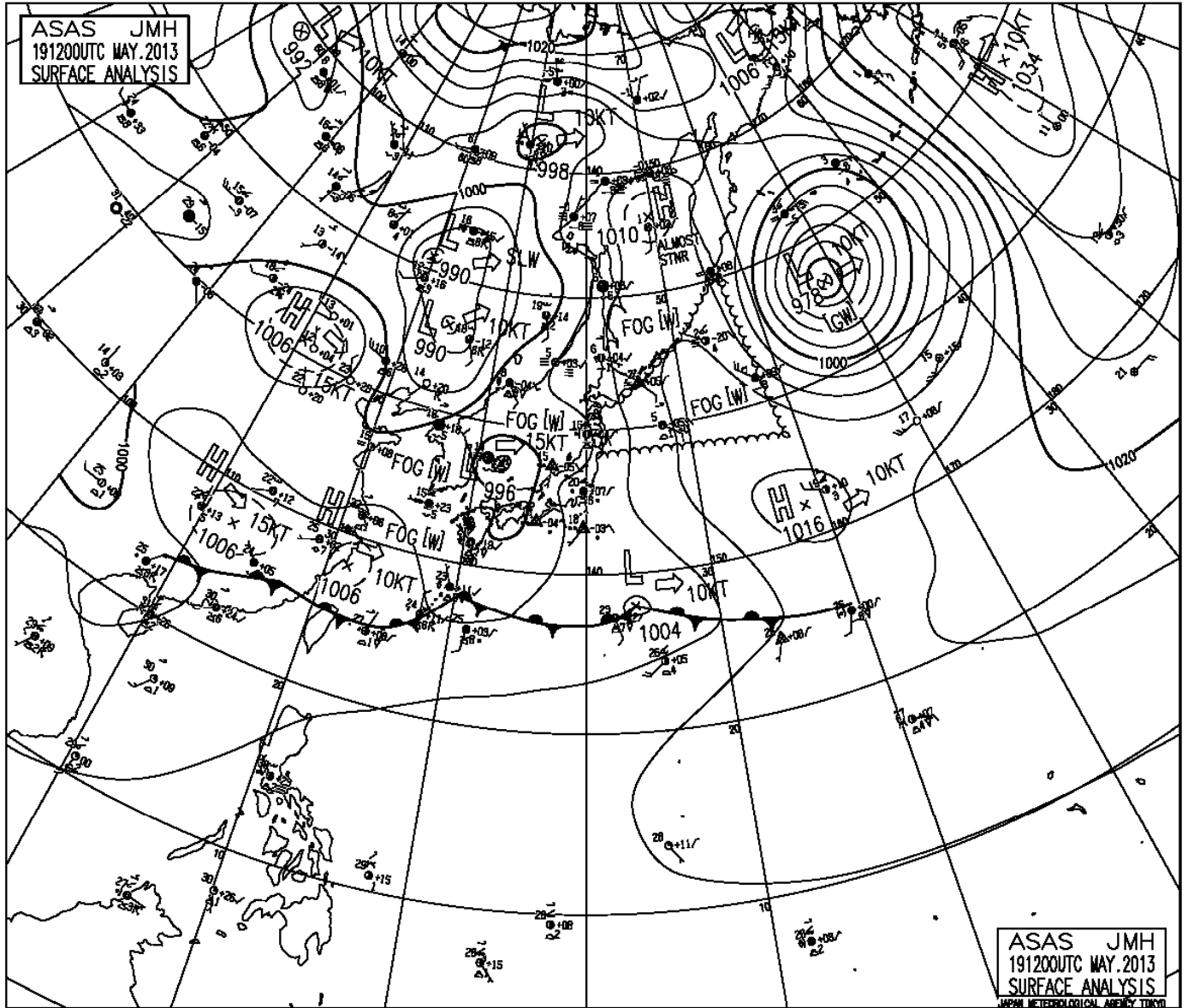
439.72 JP7YDY 秋田県秋田市 RS57

時間の経過とともに受信強度はどんどん低下。

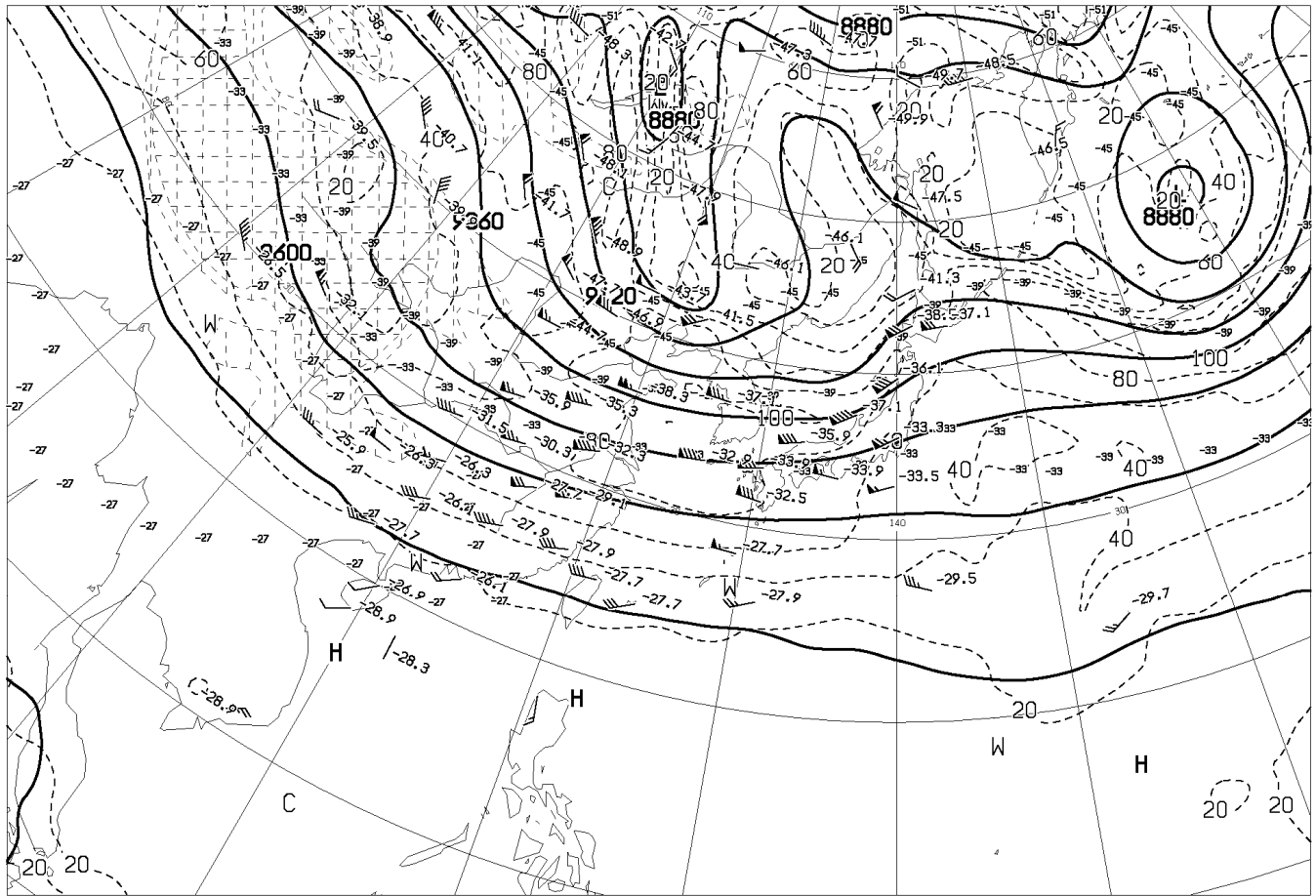


3. 解析資料

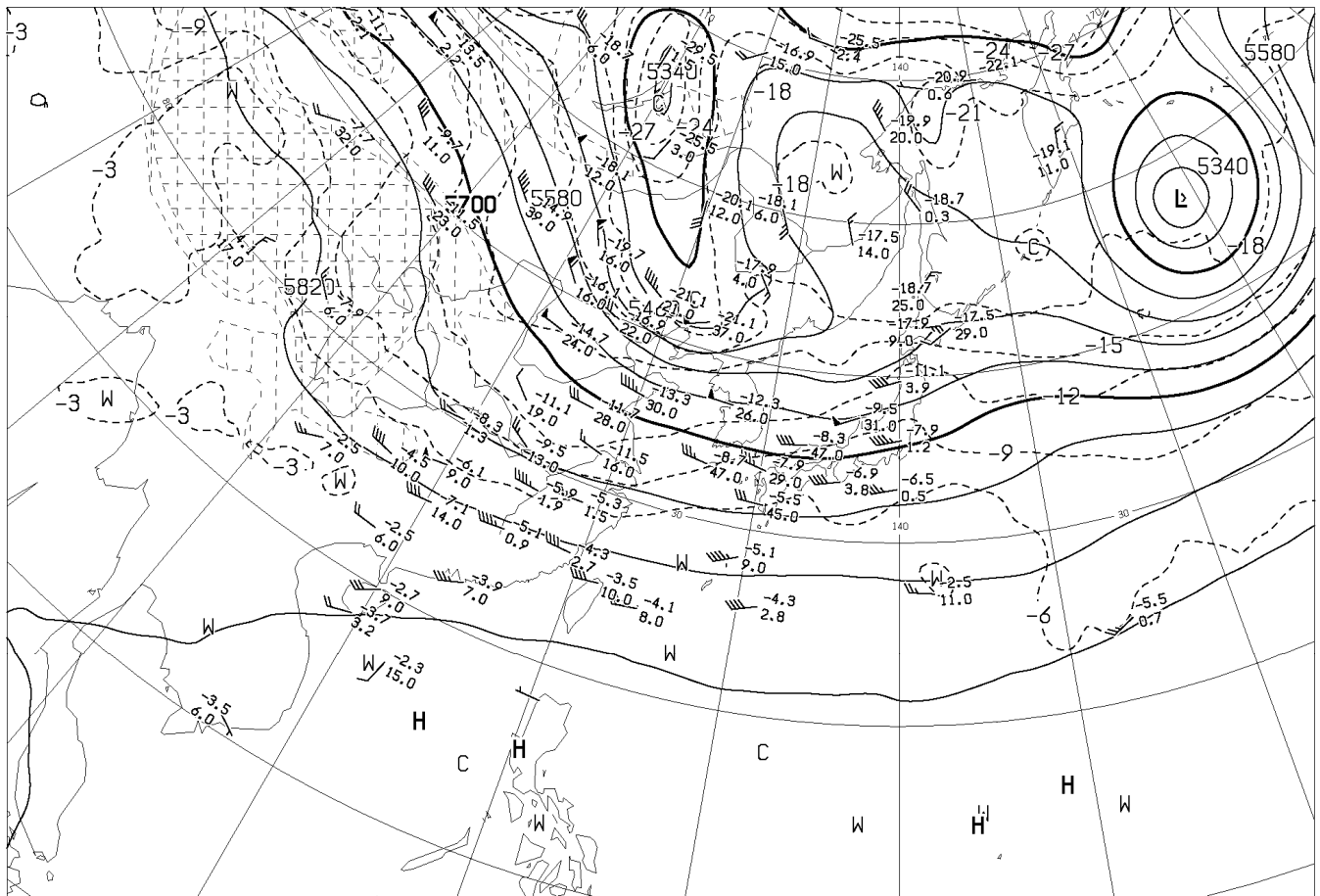
[ASAS] アジア地上解析図



[AUPQ35] アジア 500hpa 300hpa 解析図
 [AUPQ78] アジア 850hpa 700hpa 解析図
 [AXFE578] 極東 850hpa 気温・風/700hpa 上昇流/500hpa 高度・渦度



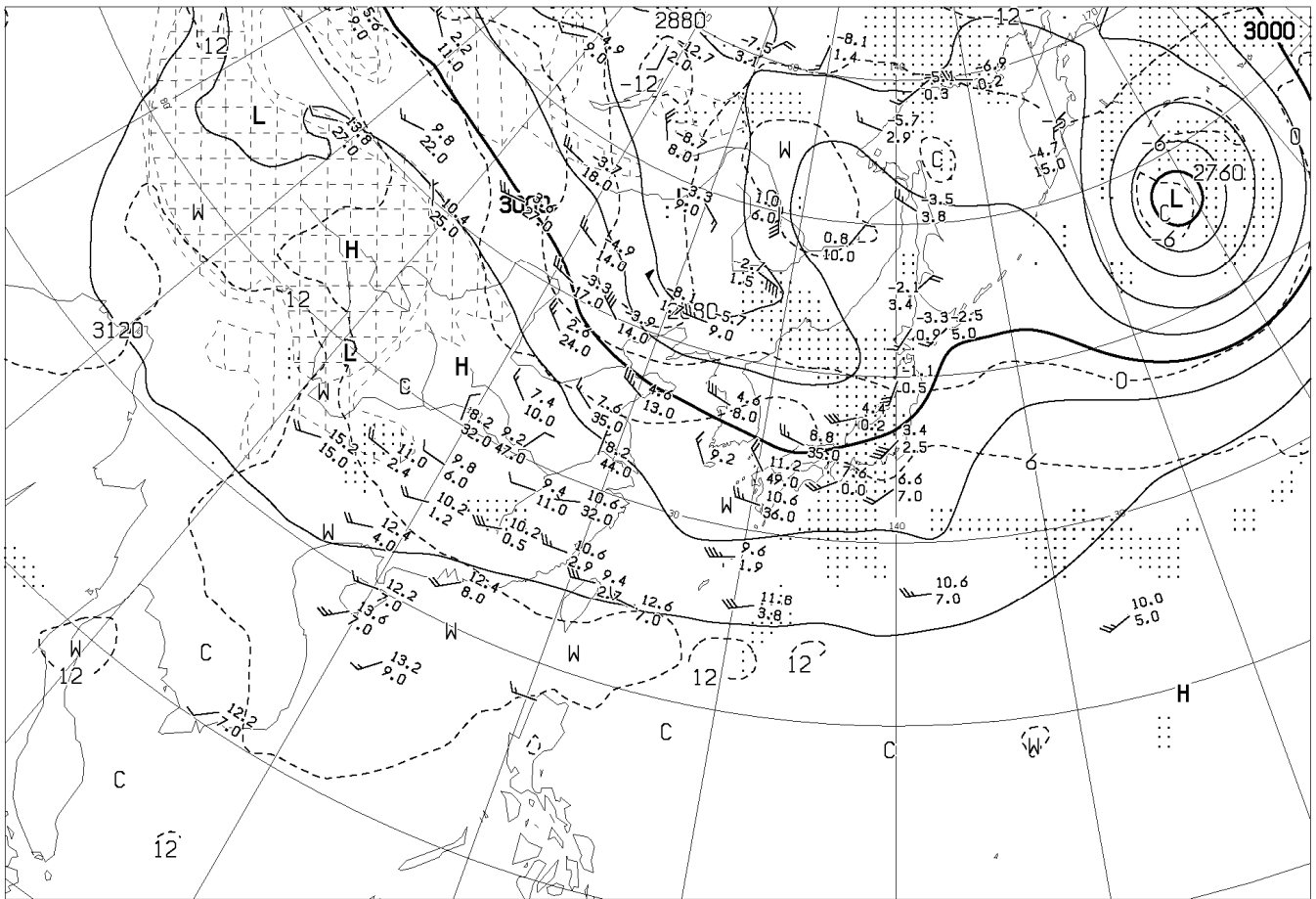
ANALYSIS 300hPa: HEIGHT(M), TEMP(°C), ISOTACH(KT)



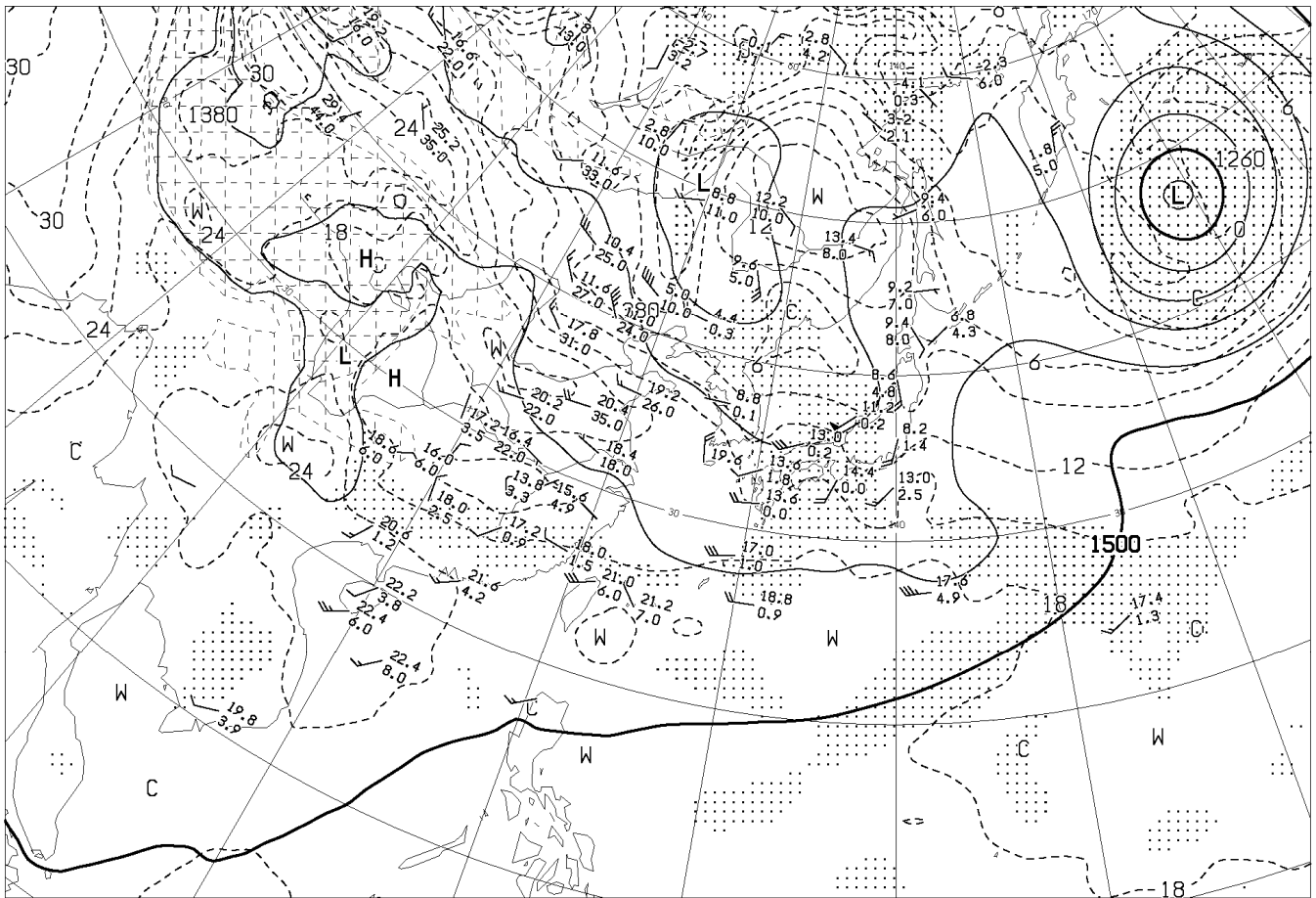
ANALYSIS 500hPa: HEIGHT(M), TEMP(°C)

AUPQ35 191200UTC MAY 2013

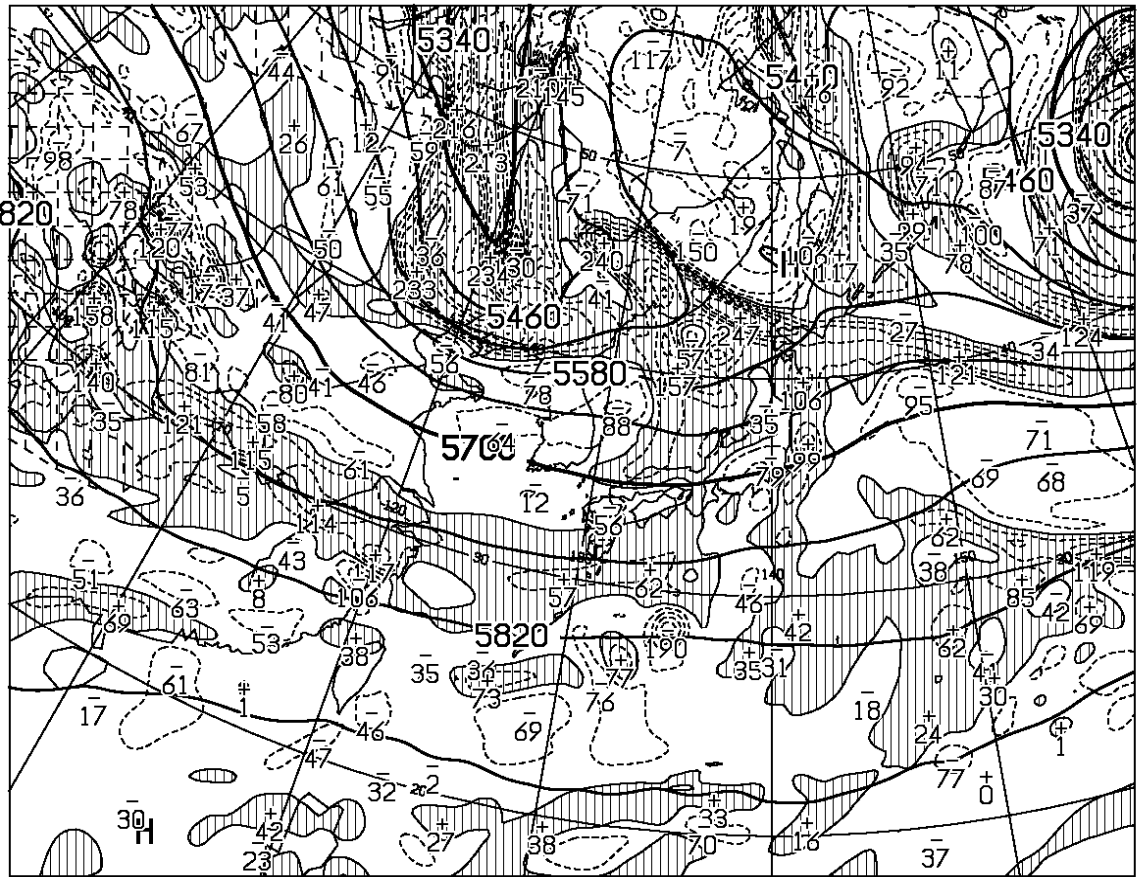
Japan Meteorological Agency



ANALYSIS 700hPa: HEIGHT(M), TEMP(°C), WET AREA::(T-TD<3°C)

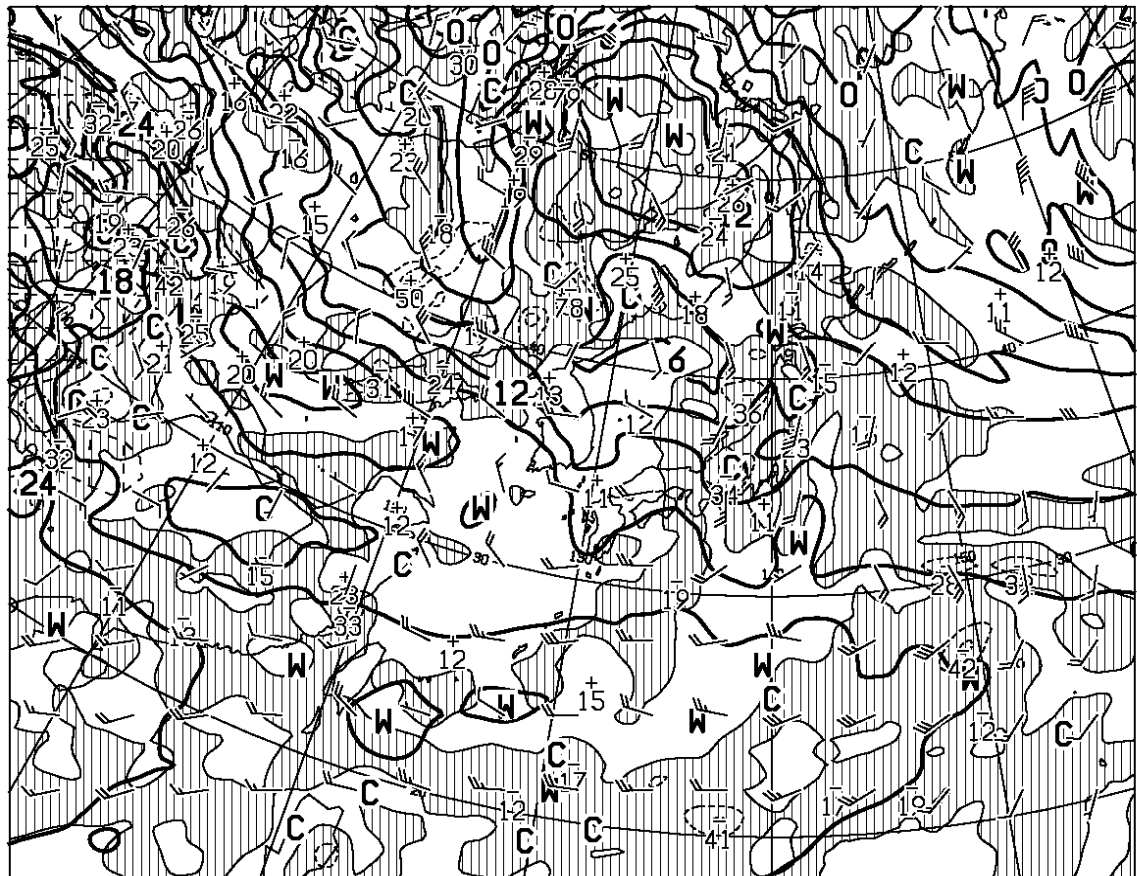


ANALYSIS 850hPa: HEIGHT(M), TEMP(°C), WET AREA::(T-TD<3°C)



T=00

HEIGHT (M), VORT (10**-6/SEC) AT 500hPa



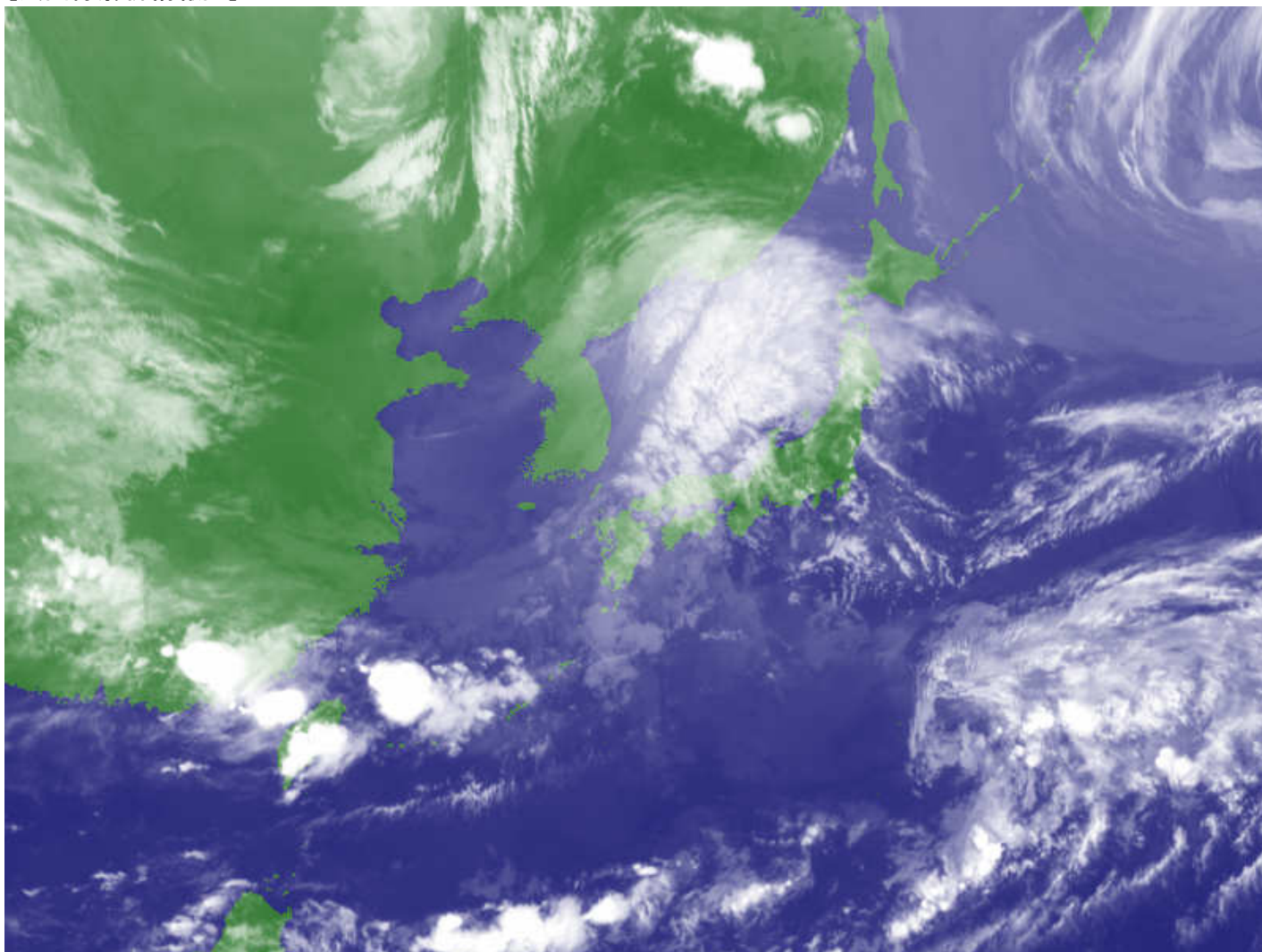
T=00

TEMP (C), WIND ARROW AT 850hPa
P-VEL (hPa/H) AT 700hPa

AXFE578

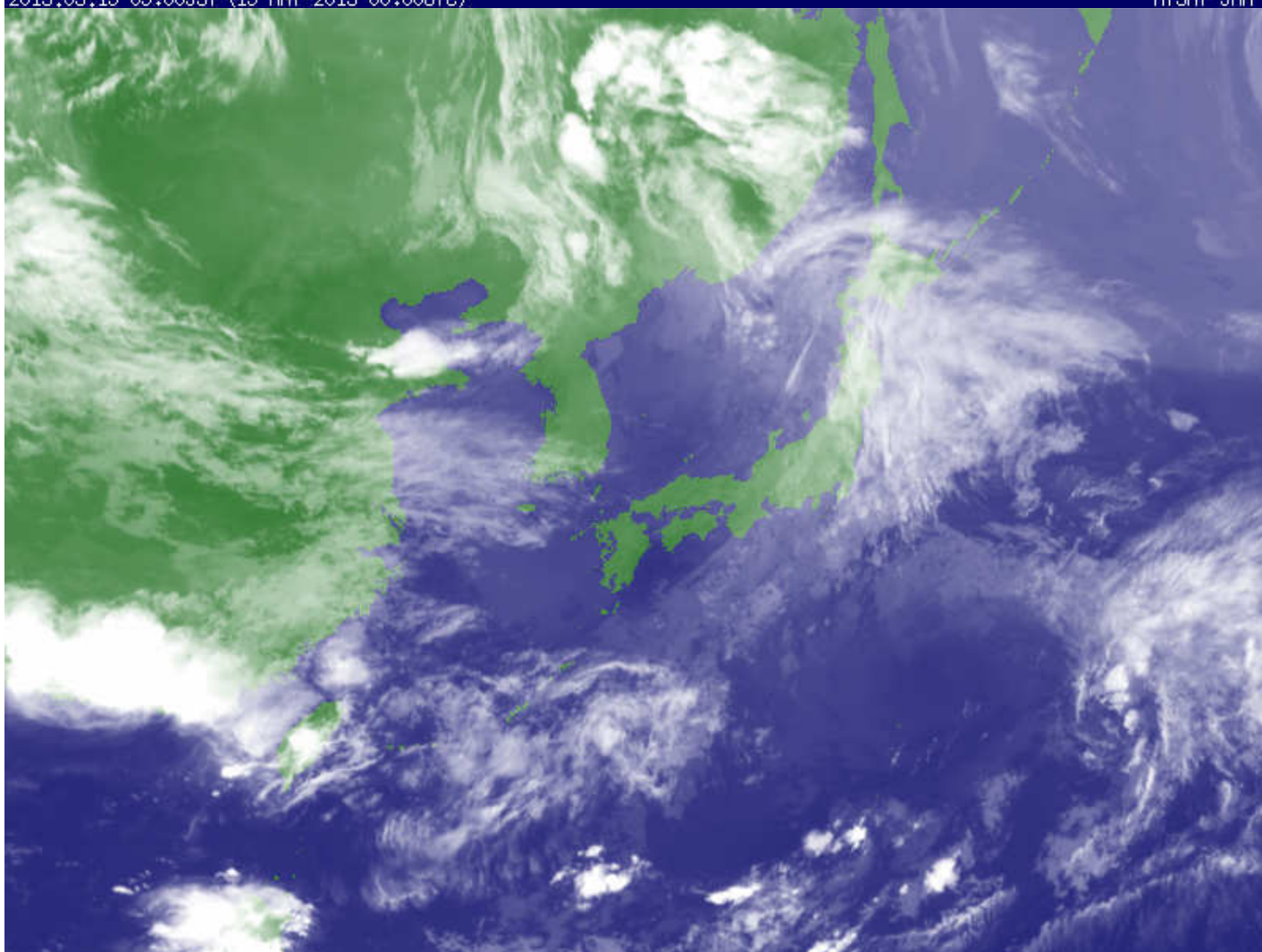
191200UTC MAY 2013

Japan Meteorological Agency



2013.05.19 09:00JST (19 MAY 2013 00:00UTC)

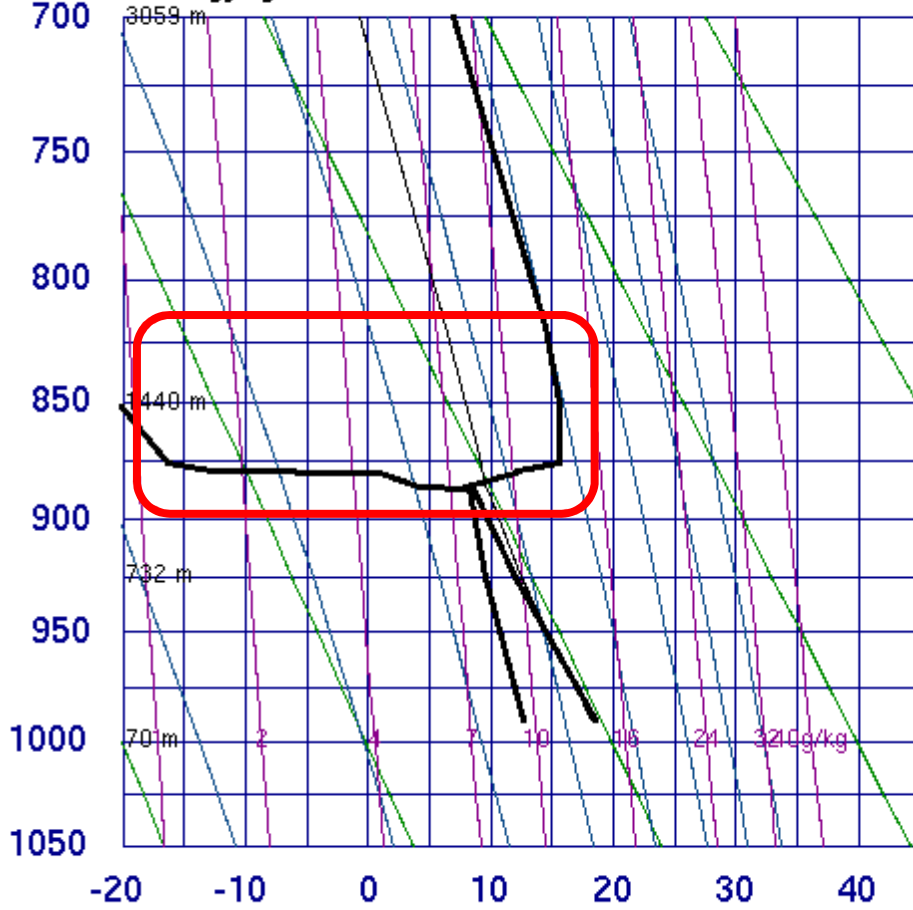
MTSAT JMA



2013.05.19 21:00JST (19 MAY 2013 12:00UTC)

MTSAT JMA

47678 Hachijyojima

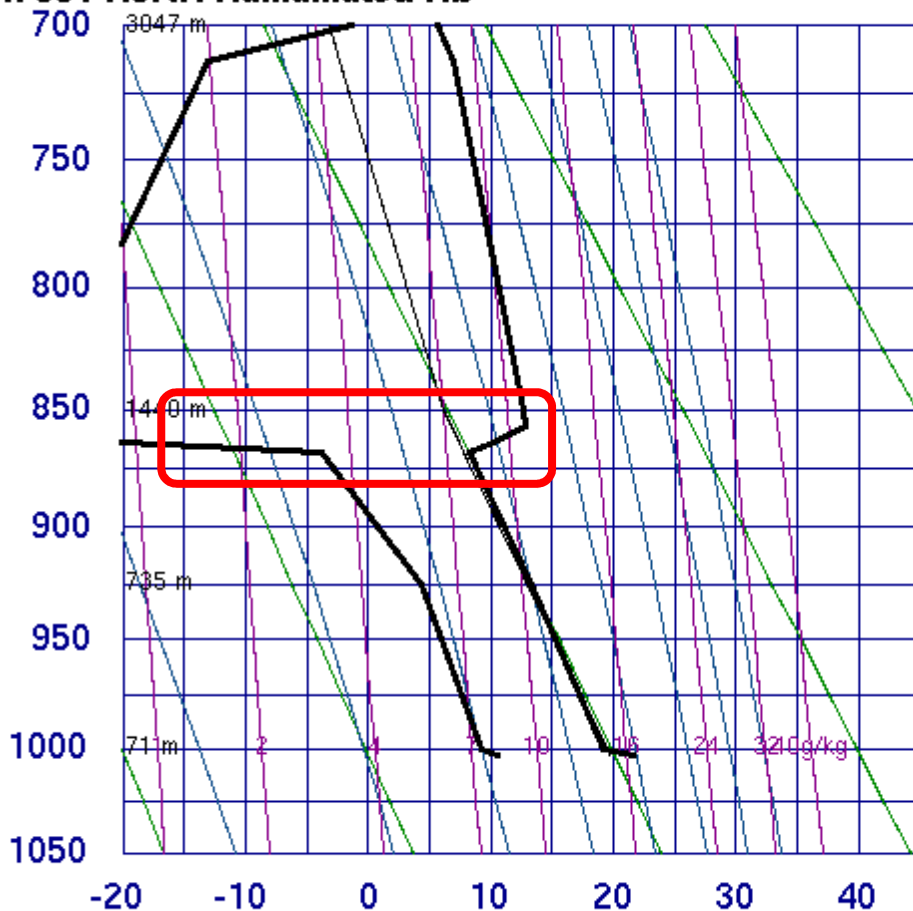


| | |
|------|--------|
| SLAT | 33.11 |
| SLON | 139.78 |
| SELV | 153.0 |
| SHOW | 17.55 |
| LIFT | 10.17 |
| LFTV | 9.96 |
| SWET | 192.2 |
| KINX | -29.1 |
| CTOT | -12.7 |
| VTOT | 23.30 |
| TOTL | 10.60 |
| CAPE | 8.67 |
| CAPV | 10.78 |
| CINS | 0.00 |
| CINV | 0.00 |
| EQLV | 883.6 |
| EQTV | 882.8 |
| LFCT | 899.6 |
| LFCV | 899.6 |
| BRCH | 0.52 |
| BRCV | 0.64 |
| LCLT | 283.4 |
| LCLP | 899.6 |
| MLTH | 292.1 |
| MLMR | 8.83 |
| THCK | 5680. |
| PWAT | 14.95 |

00Z 19 May 2013

University of Wyoming

47681 RJNH Hamamatsu Ab

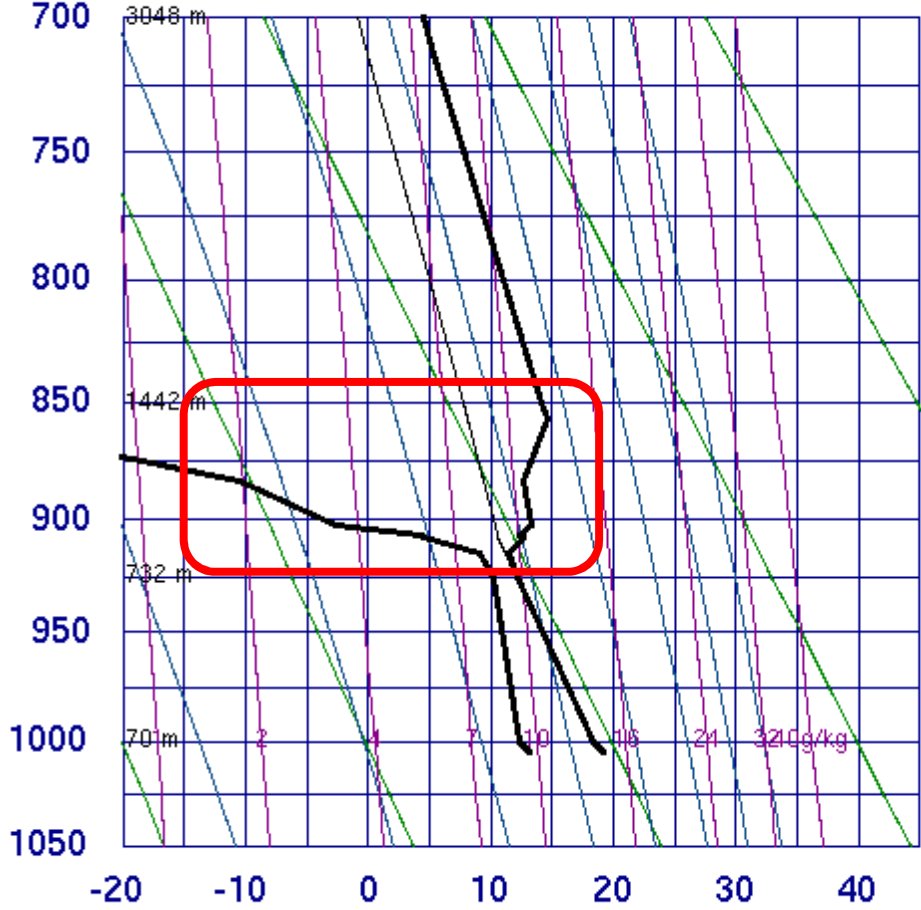


| | |
|------|--------|
| SLAT | 34.75 |
| SLON | 137.70 |
| SELV | 48.00 |
| SHOW | 19.89 |
| LIFT | 12.64 |
| LFTV | 12.80 |
| SWET | 65.02 |
| KINX | -12.5 |
| CTOT | -18.1 |
| VTOT | 20.90 |
| TOTL | 2.80 |
| CAPE | 0.00 |
| CAPV | 0.00 |
| CINS | 0.00 |
| CINV | 0.00 |
| EQLV | -9999 |
| EQTV | -9999 |
| LFCT | -9999 |
| LFCV | -9999 |
| BRCH | 0.00 |
| BRCV | 0.00 |
| LCLT | 278.6 |
| LCLP | 842.5 |
| MLTH | 292.6 |
| MLMR | 6.79 |
| THCK | 5659. |
| PWAT | 16.26 |

00Z 19 May 2013

University of Wyoming

47646 Tateno

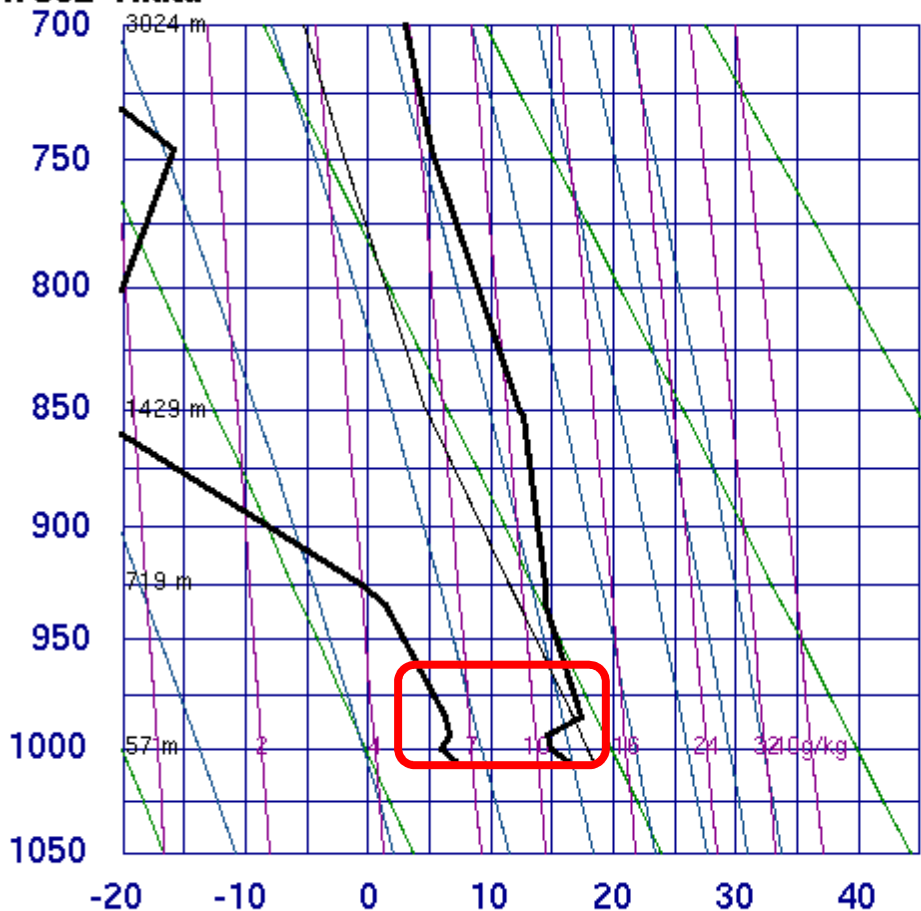


| | | |
|---|------|--------|
| ✓ | SLAT | 36.05 |
| | SLON | 140.13 |
| | SELV | 31.00 |
| | SHOW | 17.79 |
| ✓ | LIFT | 8.08 |
| | LFTV | 7.99 |
| | SWET | 68.01 |
| ✓ | KINX | -51.7 |
| | CTOT | -24.9 |
| | VTOT | 24.10 |
| | TOTL | -0.80 |
| | CAPE | 0.00 |
| | CAPV | 0.00 |
| ✓ | CINS | 0.00 |
| | CINV | 0.00 |
| | EQLV | -9999 |
| | EQTV | -9999 |
| | LFCT | -9999 |
| | LFCV | -9999 |
| | BRCH | 0.00 |
| | BRCV | 0.00 |
| | LCLT | 283.8 |
| | LCLP | 909.7 |
| | MLTH | 291.6 |
| ✓ | MLMR | 8.96 |
| | THCK | 5650. |
| | PWAT | 13.11 |

00Z 19 May 2013

University of Wyoming

47582 Akita



| | | |
|---|------|--------|
| ✓ | SLAT | 39.71 |
| | SLON | 140.10 |
| | SELV | 7.00 |
| | SHOW | 18.50 |
| | LIFT | 14.23 |
| | LFTV | 14.56 |
| | SWET | 69.99 |
| | KINX | -33.7 |
| | CTOT | -14.1 |
| | VTOT | 21.90 |
| | TOTL | 7.80 |
| | CAPE | 0.00 |
| | CAPV | 0.00 |
| | CINS | 0.00 |
| | CINV | 0.00 |
| | EQLV | -9999 |
| | EQTV | -9999 |
| | LFCT | -9999 |
| | LFCV | -9999 |
| | BRCH | 0.00 |
| | BRCV | 0.00 |
| | LCLT | 276.1 |
| | LCLP | 831.2 |
| | MLTH | 291.1 |
| ✓ | MLMR | 5.77 |
| | THCK | 5583. |
| | PWAT | 13.72 |

00Z 19 May 2013

University of Wyoming

移動運用地の秋田県内テレビ受信状況



移動運用地付近からの弥彦山方面の眺め

