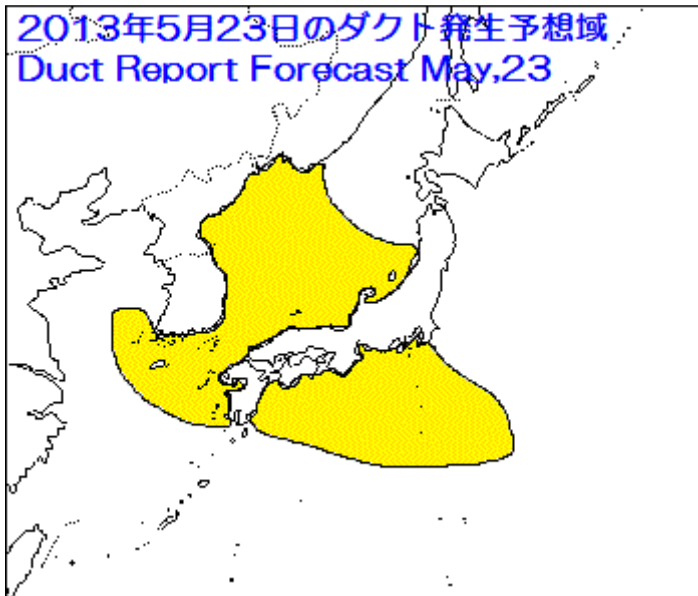


## 1. 予想

### 【気象概況／ダクト発生予想】

本州付近は高気圧に覆われます。上空には乾燥空気が流れ込んでいて気圧や高度の上昇、下降流域やリッジに伴う負渦度領域に覆われるようになります。

ダクト発生条件はそろいやすいと予想します。



## 2. 実況

### 【実況・解析結果・考察】

本州付近を中心高気圧に覆われました。上空には乾燥空気が流れ込んで北海道と奄美、沖縄地方を除く広い範囲で晴れました。西日本から東日本にかけては 30°C を超す真夏日になったところもありました。

朝鮮半島付近には 500hpa 面リッジがあって西日本を中心に負渦度領域に覆われています。

850hpa 面湿数は鹿児島、福岡、米子、潮岬などで湿数 10°C 以上となっています。

エマグラムから輪島、福岡、潮岬上空に乾燥空気の流れ込みと逆転層が確認でき、Mプロファイルから輪島上空にはダクトの形成が確認できます。

### 運用結果

ダクト発生による 0~3 エリア間オープンを確認しました。

また、各局からの情報より 9~4 エリア間オープンを確認しました。

JGOTEV/0 新潟県長岡市寺泊移動

20:07 JA9SWR/9(富山県氷見市モーター)-JGOTEV/0(新潟県長岡市) RS59-59

20:10 JA9MGH (富山県高岡市) -JGOTEV/0(新潟県長岡市) RS59-59

JGOTEV/0 ハンディ,280mW,ロッドアンテナで RS58-51

4 エリア大山レピータもよく聞こえている

20:21 JE9WVP(富山県中新川郡立山町)-JGOTEV/0(新潟県長岡市) RS55-51

### レピータ

439.16 JP9YEE 富山県南砺市 RS58

439.54 JR9WG 富山県砺波市 RS58

439.58 JR9VF 富山県魚津市 RS58

439.60 JR9WK 富山県高岡市 RS59

439.64 JP9YDP 富山県黒部市 RS59

439.68 JP9YCY 富山県南砺市 RS59

439.72 JR9WL 富山県射水市 RS59

439.74 JR9VD 富山県富山市 RS58

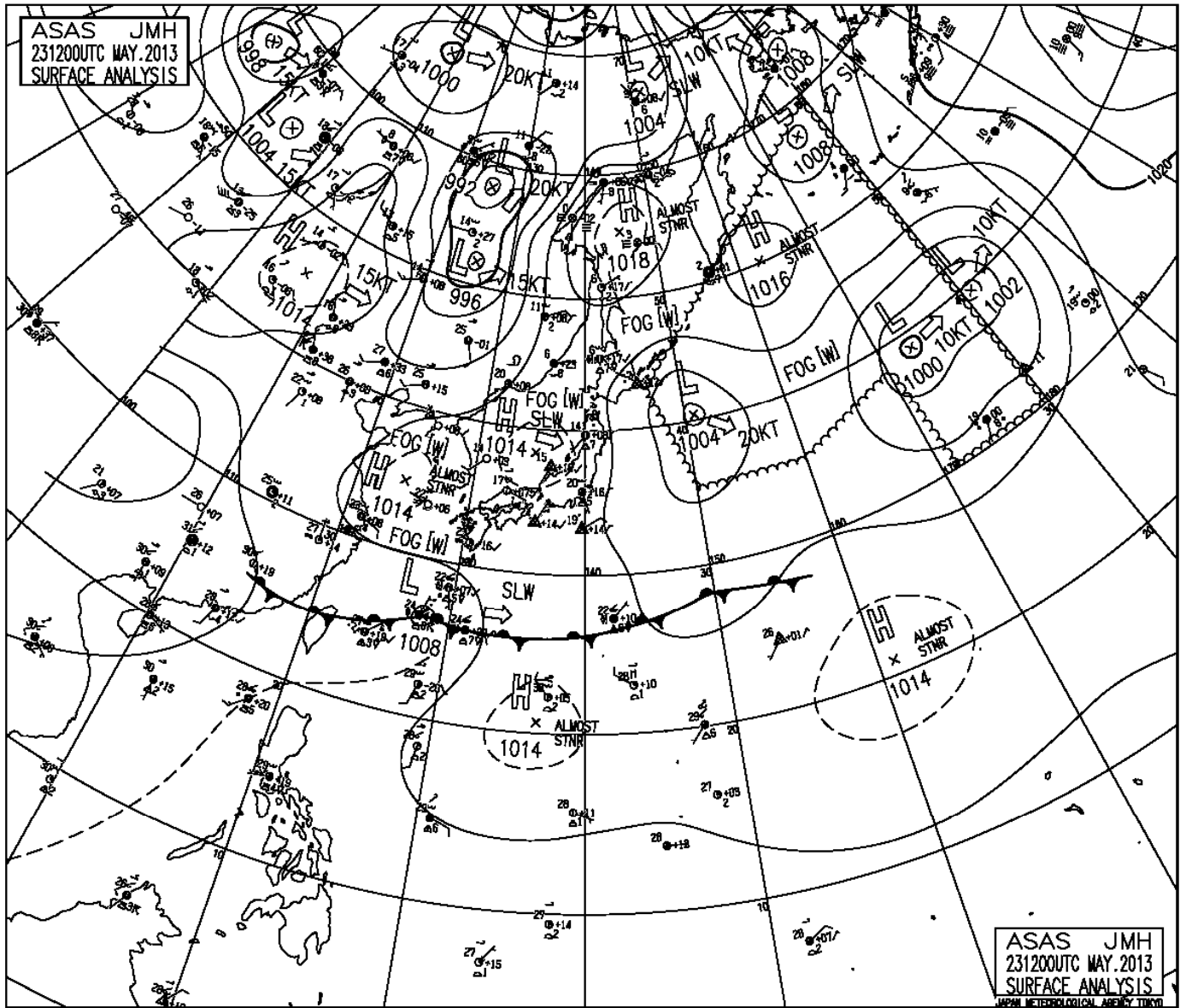
439.76 JR9WO 富山県氷見市 RS59

439.76 JP3YGN 兵庫県美方郡 RS56  
439.80 JP9YDI 富山県南砺市 RS59

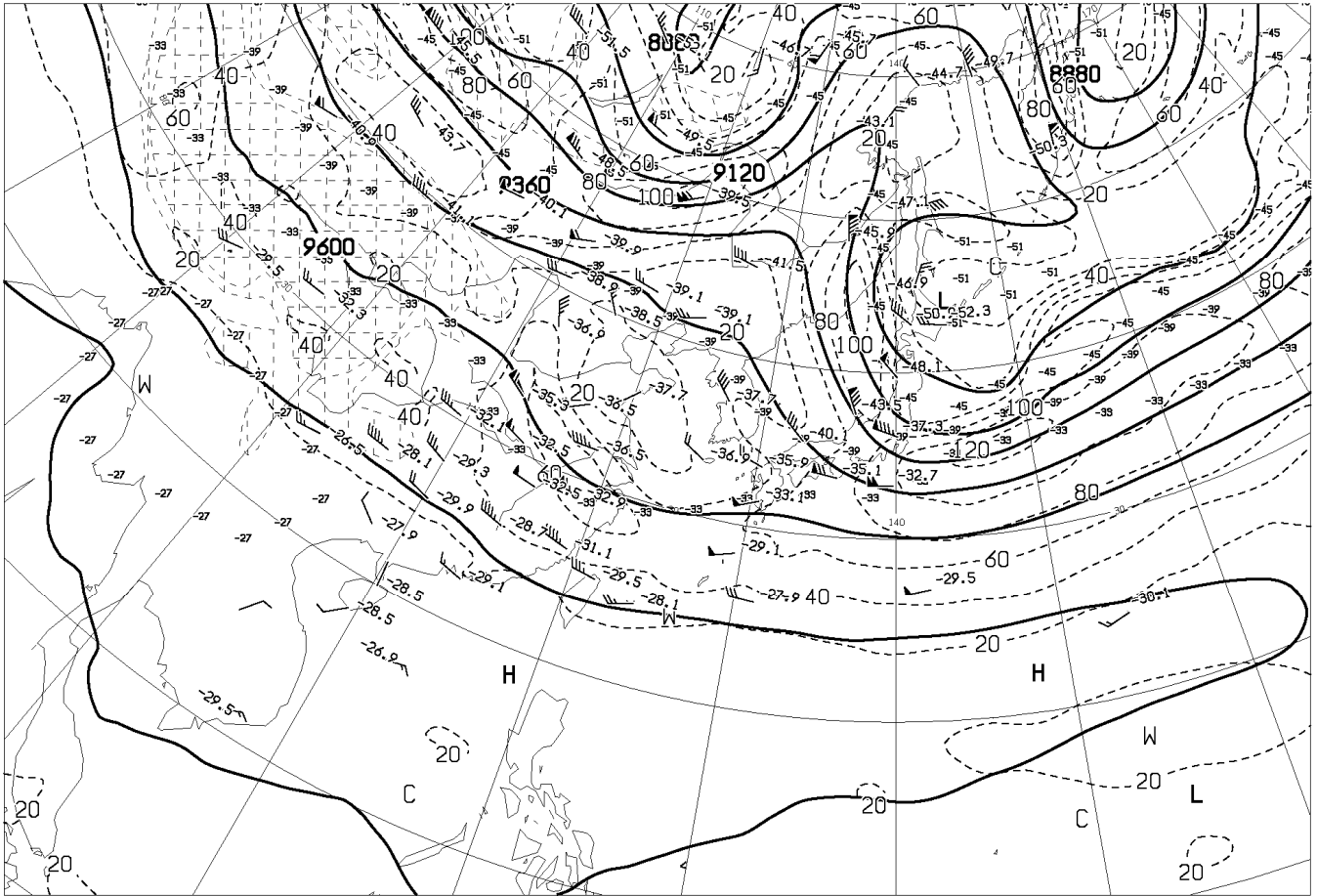


### 3. 解析資料

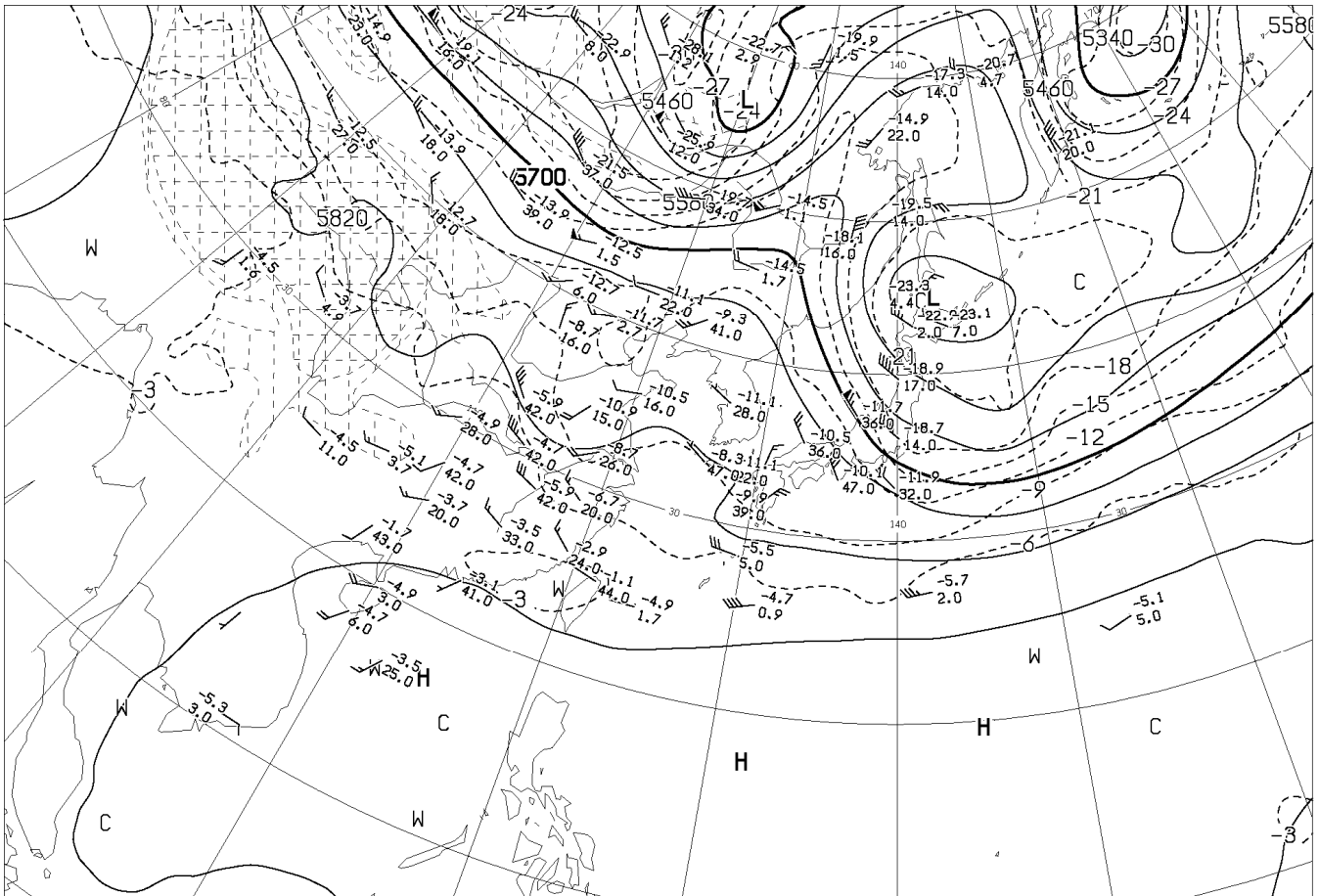
[ASAS] アジア地上解析図



[AUPQ35] アジア 500hpa 300hpa 解析図  
 [AUPQ78] アジア 850hpa 700hpa 解析図  
 [AXFE578] 極東 850hpa 気温・風/700hpa 上昇流/500hpa 高度・渦度



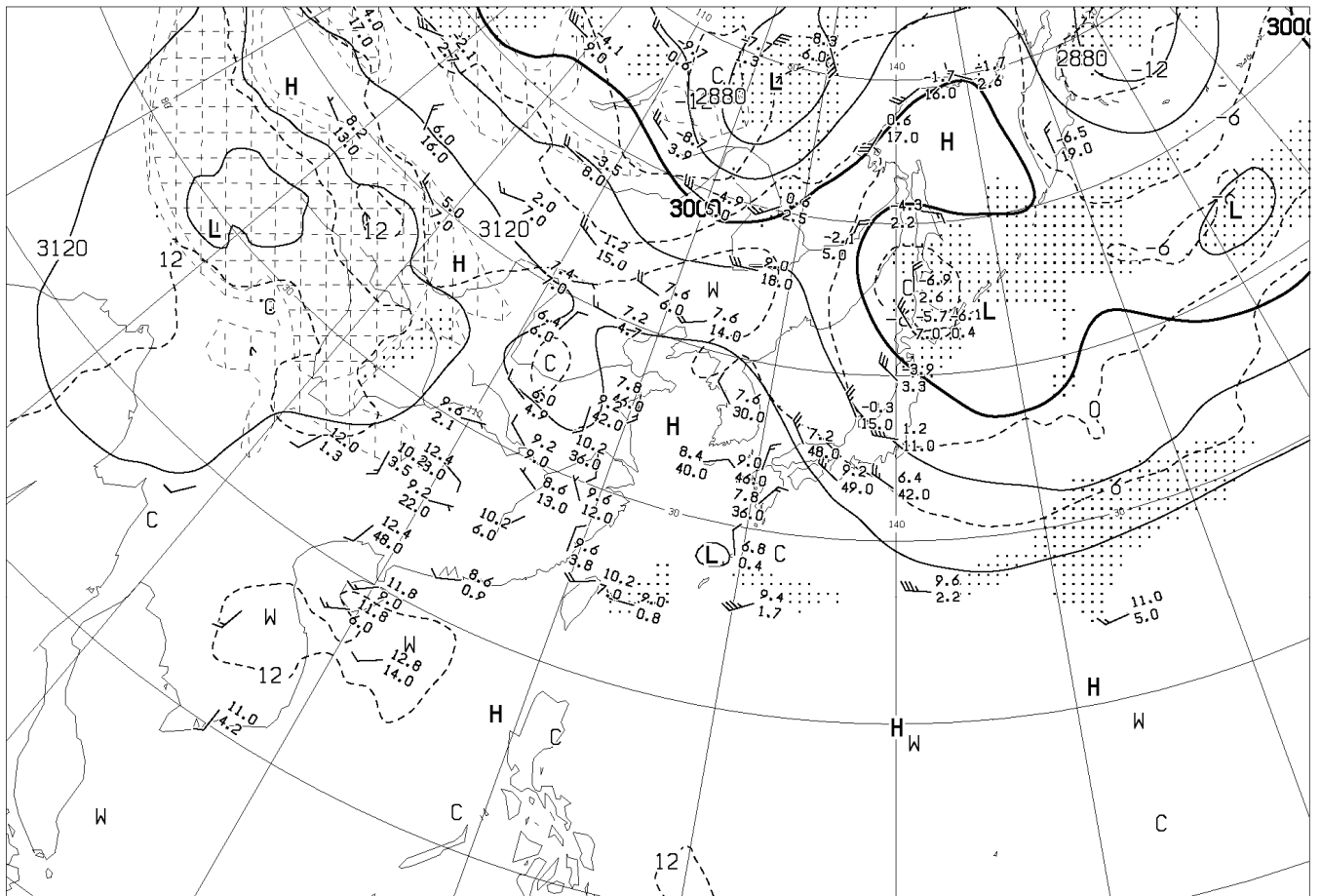
ANALYSIS 300hPa: HEIGHT(M), TEMP(°C), ISOTACH(KT)



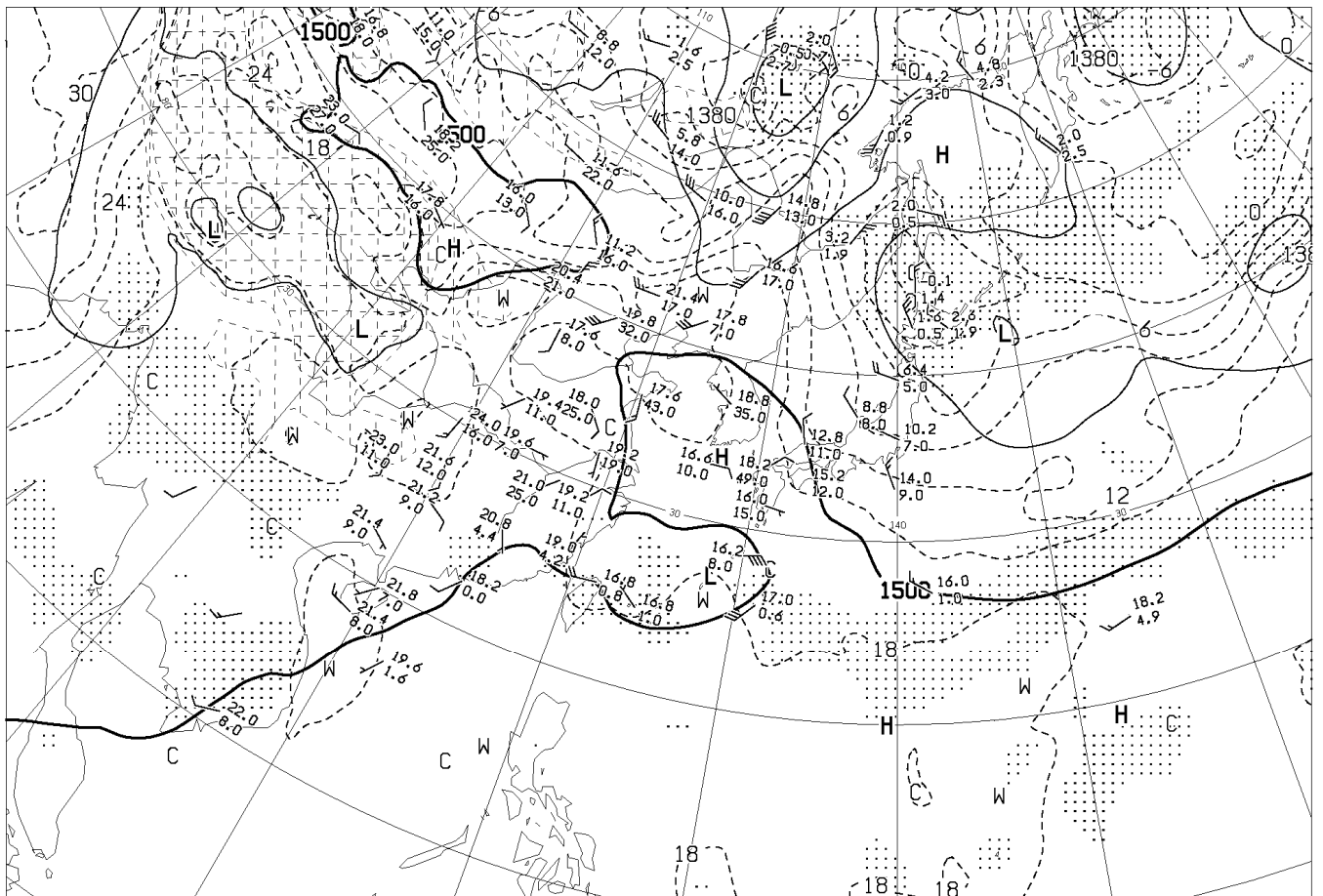
ANALYSIS 500hPa: HEIGHT(M), TEMP(°C)

AUPQ35 231200UTC MAY 2013

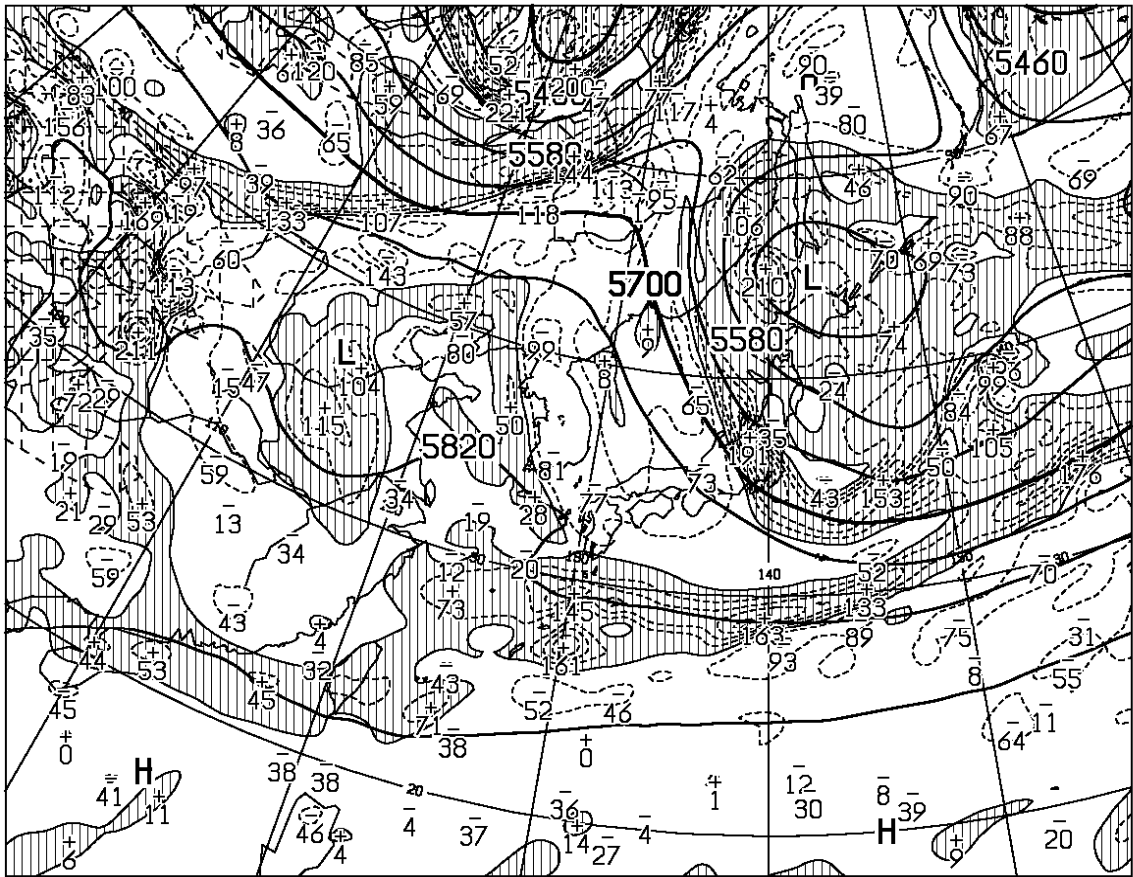
Japan Meteorological Agency



ANALYSIS 700hPa: HEIGHT(M), TEMP(°C), WET AREA::(T-TD<3°C)

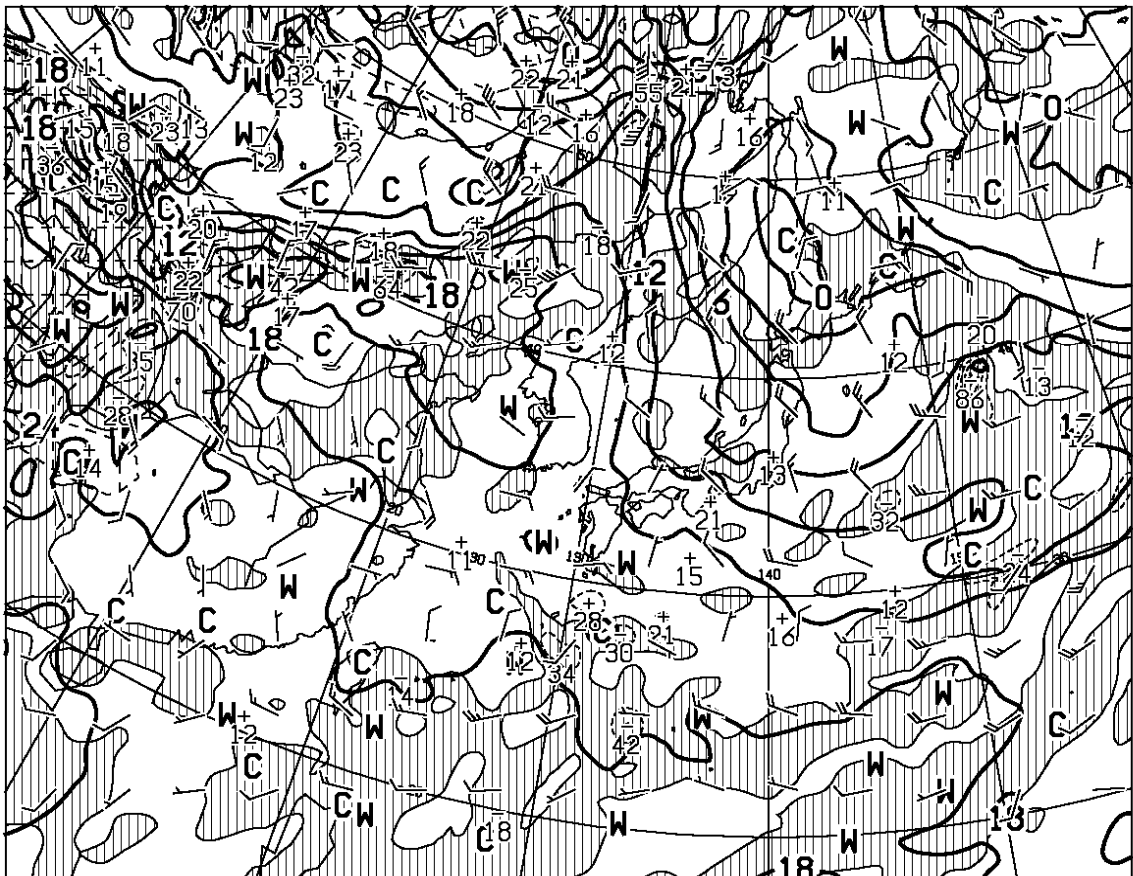


ANALYSIS 850hPa: HEIGHT(M), TEMP(°C), WET AREA::(T-TD<3°C)



T=00

HEIGHT (M), VORT (10\*\*6/SEC) AT 500hPa



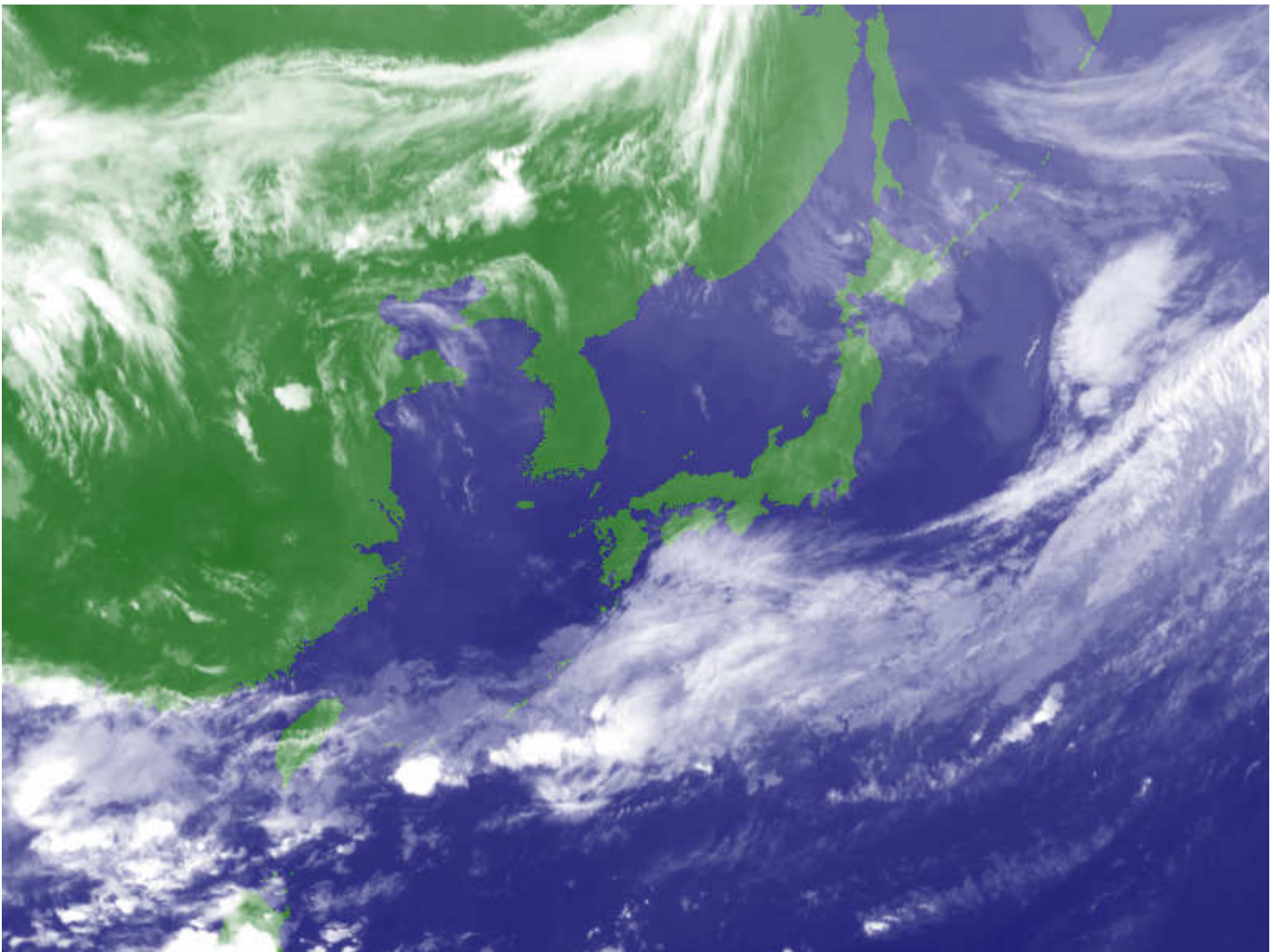
T=00

TEMP (C), WIND ARROW AT 850hPa  
P-VEL (hPa/H) AT 700hPa

AXFE578

231200UTC MAY 2013

Japan Meteorological Agency

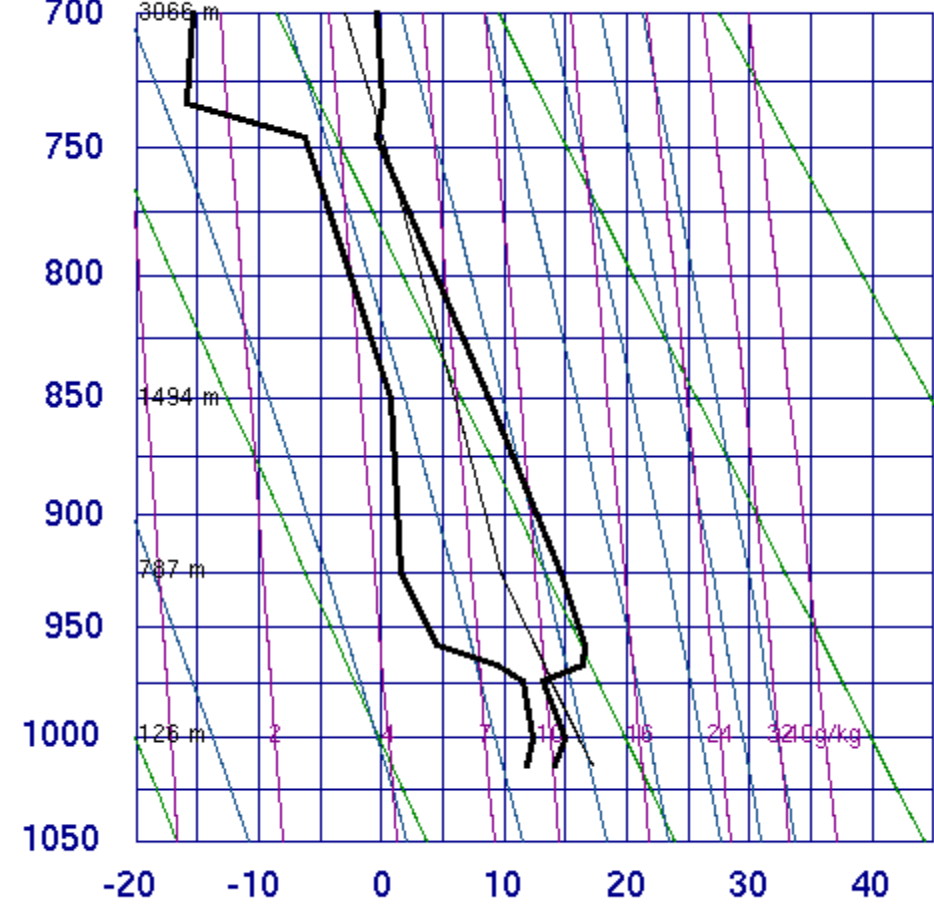


2013.05.23 21:00JST (23 MAY 2013 12:00UTC)

MTSAT JMA

[エマグラム など]

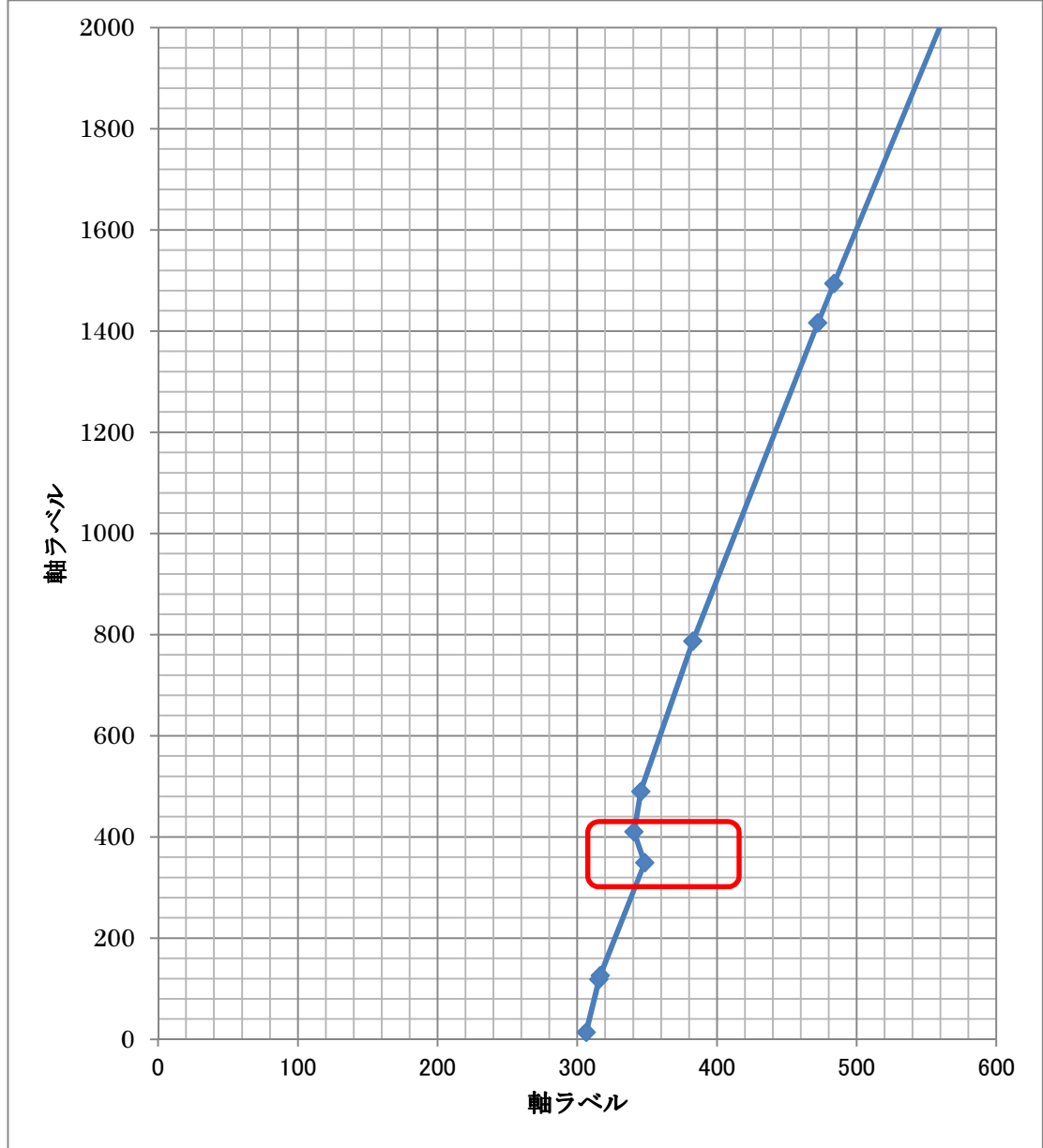
**47600 Wajima**



SLAT	37.38
SLON	136.90
SELV	14.00
SHOW	10.86
LIFT	9.01
LFTV	8.80
SWET	97.60
KINX	6.30
CTOT	12.50
VTOT	20.50
TOTL	33.00
CAPE	0.77
CAPV	4.09
CINS	-178.
CINV	-151.
EQLV	742.1
EQTV	737.3
LFCT	758.7
LFCV	769.7
BRCH	0.01
BRCV	0.05
LCLT	282.8
LCLP	925.4
MLTH	289.2
MLMR	8.33
THCK	5574.
PWAT	16.20

12Z 23 May 2013

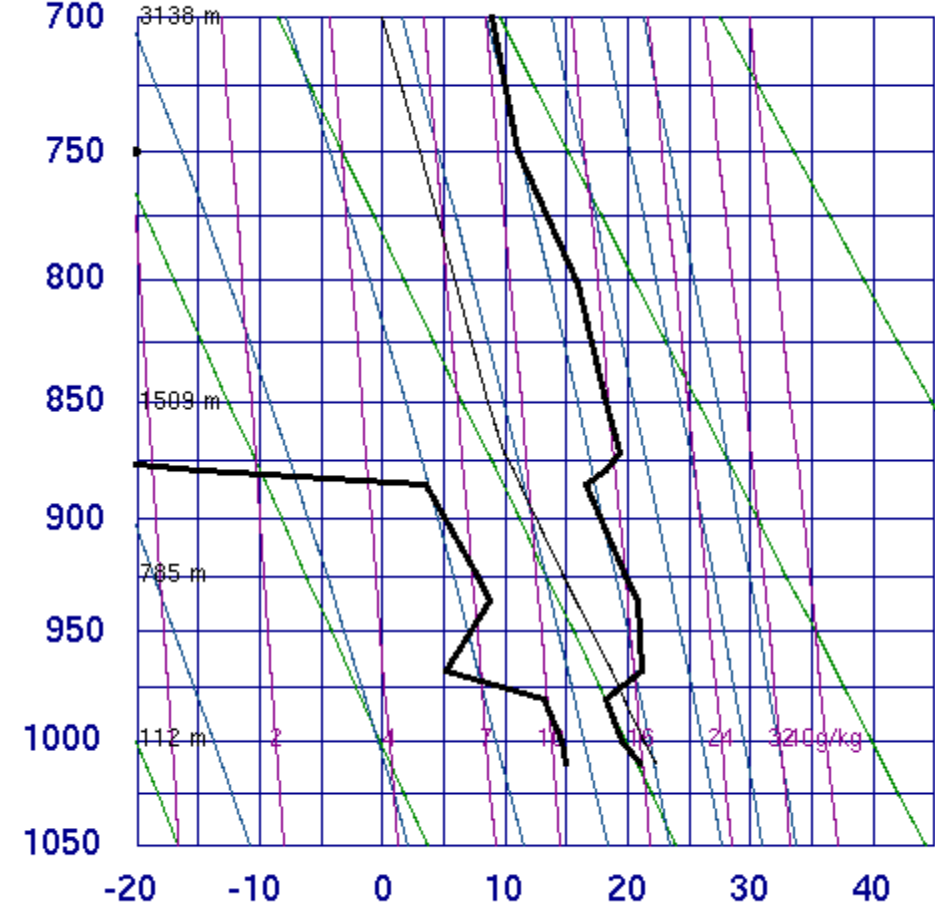
University of Wyoming



輪島Mプロフィール



**47807 Fukuoka**

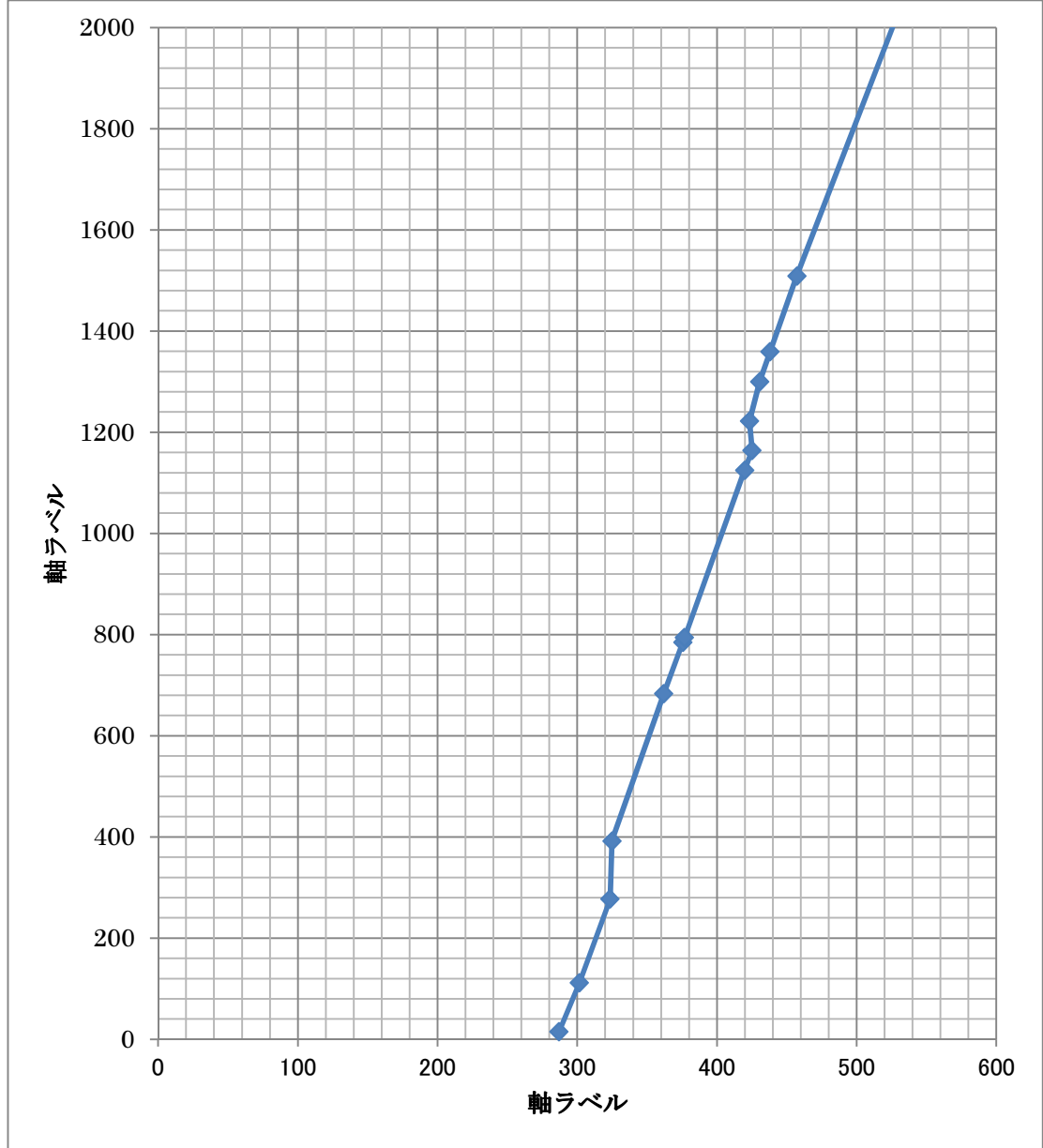


12Z 23 May 2013

University of Wyoming

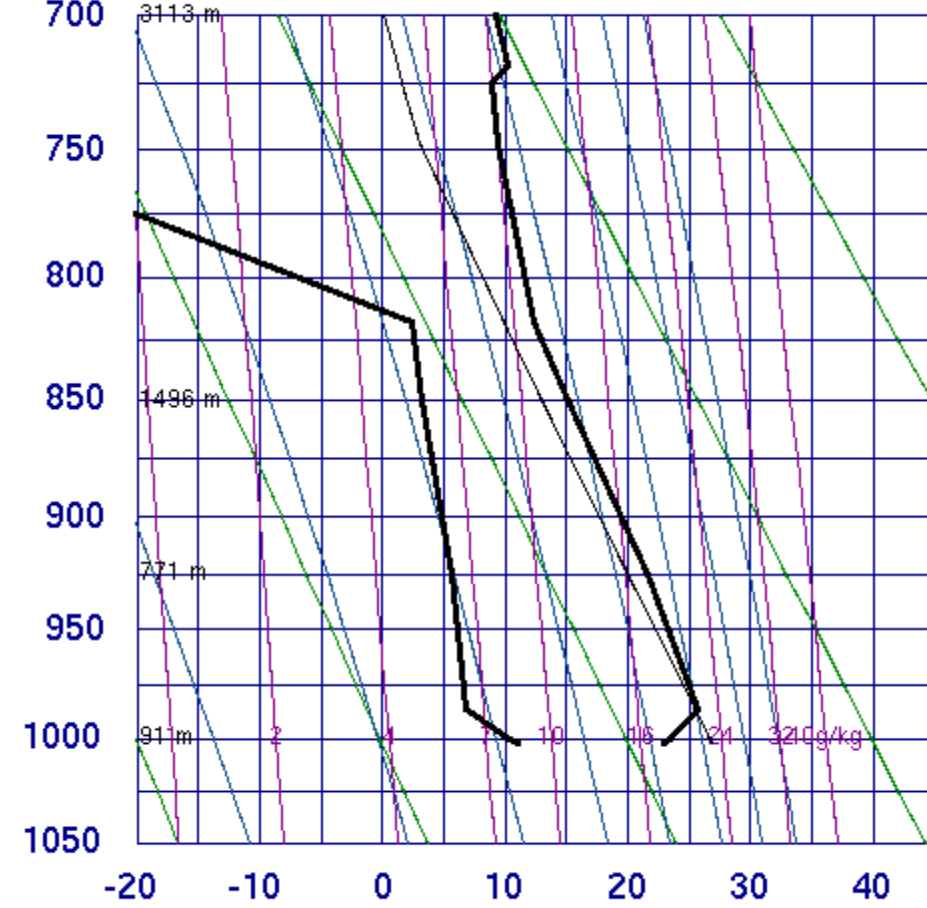
- SLAT 33.58
- SLOE 130.38
- SELV 15.00
- SHOW 13.53
- LIFT 5.80
- LFTV 5.55
- SWET 30.98
- KINX -47.5
- CTOT -19.7
- VTOT 29.30
- TOTL 9.60
- CAPE 0.00
- CAPV 0.00
- CINS 0.00
- CINV 0.00
- EQLV -9999
- EQTV -9999
- LFCT -9999
- LFCV -9999
- BRCH 0.00
- BRCV 0.00
- LCLT 282.2
- LCLP 861.9
- MLTH 294.5
- MLMR 8.74
- THCK 5708.
- PWAT 12.01





福岡Mプロフィール

# 47778 Shionomisaki

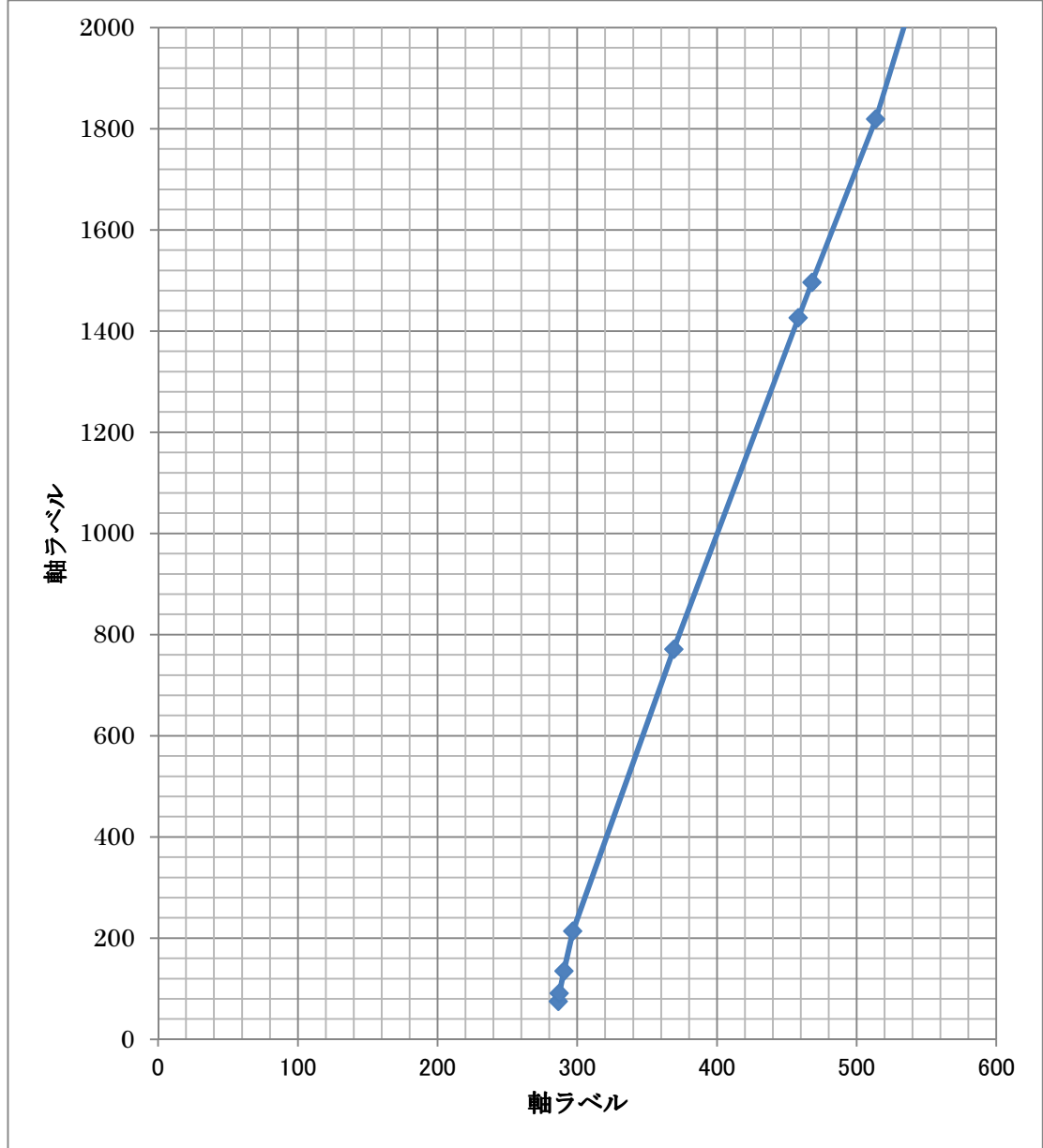


12Z 23 May 2013

University of Wyoming



SLAT	33.45
SLON	135.76
SELV	75.00
SHOW	6.68
LIFT	6.64
LFTV	6.33
SWET	76.40
KINX	-20.5
CTOT	13.30
VTOT	25.30
TOTL	38.60
CAPE	0.00
CAPV	0.00
CINS	0.00
CINV	0.00
EQLV	-9999
EQTV	-9999
LFCT	-9999
LFCV	-9999
BRCH	0.00
BRCV	0.00
LCLT	276.5
LCLP	753.6
MLTH	299.8
MLMR	6.56
THCK	5699.
PWAT	14.45



潮岬Mプロフィール