

1. 予想

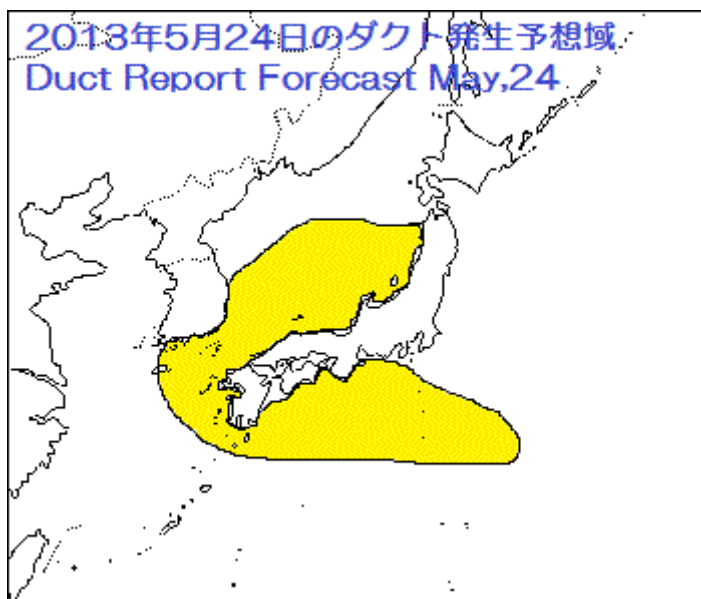
【気象概況／ダクト発生予想】

本州付近を中心に高気圧に覆われます。

西日本から東日本にかけてリッジに伴う負渦度領域に覆われます。

上空には乾燥空気が流れ込んで地上気圧、上空の高度ともに上昇傾向が予想されています。

ダクト発生条件はそろいやすいと予想します。



2. 実況

【実況・解析結果・考察】

北海道から本州付近は高気圧に覆われました。東シナ海から日本海にかけて500hpa面、850hpa面のリッジとなっていて、負渦度領域に覆われています。

本州付近は850hpa面の1,500m等高度線の領域に覆われていて、秋田、輪島、米子、福岡、潮岬、八丈島の各地で850hpa面湿数が10°C以上となっています。

以上からダクト発生条件はそろいやすかったと判断します。

運用結果情報

20:27 JE9RTW(富山県黒部市) -JG0TEV/0(新潟県長岡市寺泊) RS59-59
 20:40 JF9OUK(富山県南砺市) -JG0TEV/0(新潟県長岡市寺泊) RS57-55
 21:14 JR9XDV/9(富山県南砺市モバイル) -JG0TEV/0(新潟県長岡市寺泊) RS58-52
 22:04 JA9MGH/9(富山県小矢部市モバイル)-JG0TEV/0(新潟県長岡市寺泊) RS59-59
 金沢市内モバイルからも聞こえていたよ！
 石川県内では大山ビータが聞こえていたよ！
 22:16 JR9JOO(石川県金沢市) -JG0TEV/0(新潟県長岡市寺泊) RS58-56

レピータ

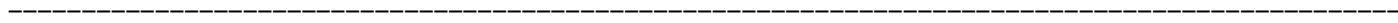
439.34 JR9WA 石川県羽咋郡宝達志水町 RS58
 439.36 JP3YEI 兵庫県美方郡香美町 RS57
 439.52 JR9WX 富山県滑川市 RS55
 439.60 JR9WK 富山県高岡市 RS59
 439.66 JR9WH 富山県射水市 RS59
 439.68 JP9YCY 富山県南砺市 RS59
 439.72 JR9WL 富山県射水市 RS58
 439.76 JP3YGN 兵庫県美方郡香美町 RS53
 439.76 JR9WO 富山県氷見市 RS59
 439.80 JP9YDI 富山県南砺市 RS59

以上からダクト発生による4~0エリア間オープンを確認しました。

2013年5月24日のダクト発生域（推定）

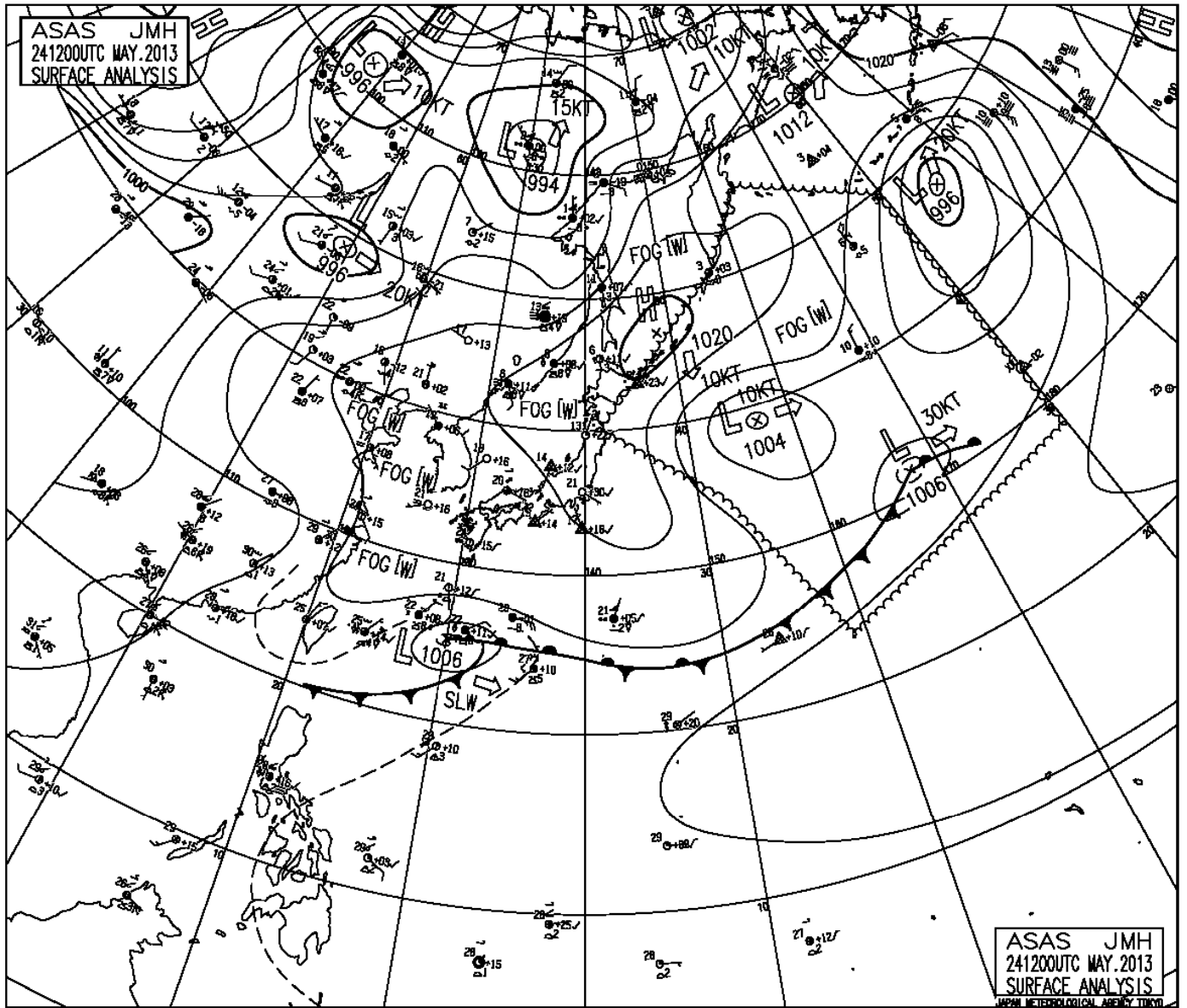


ダクト発生による
4～0エリア間オープンが確認されました

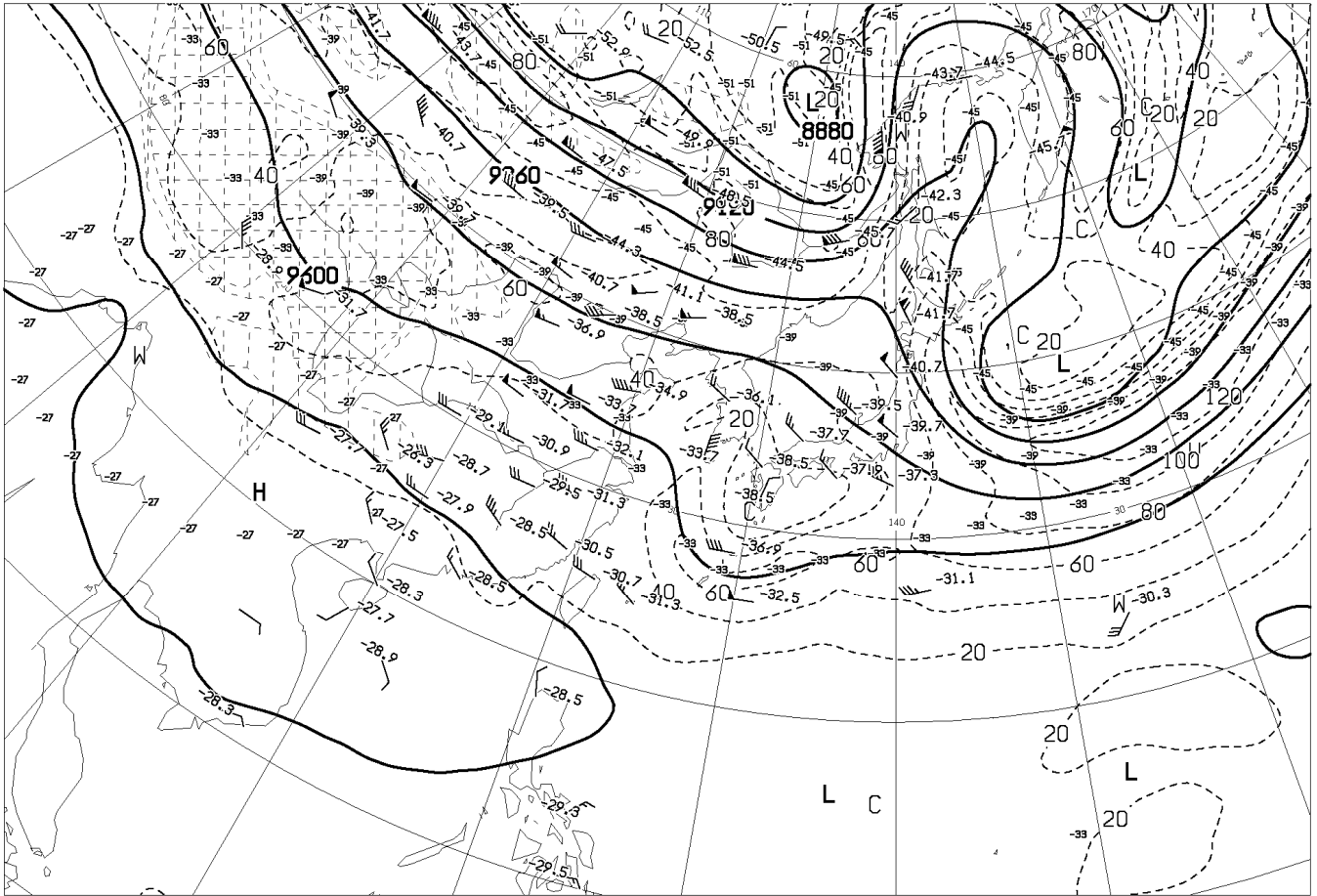


3. 解析資料

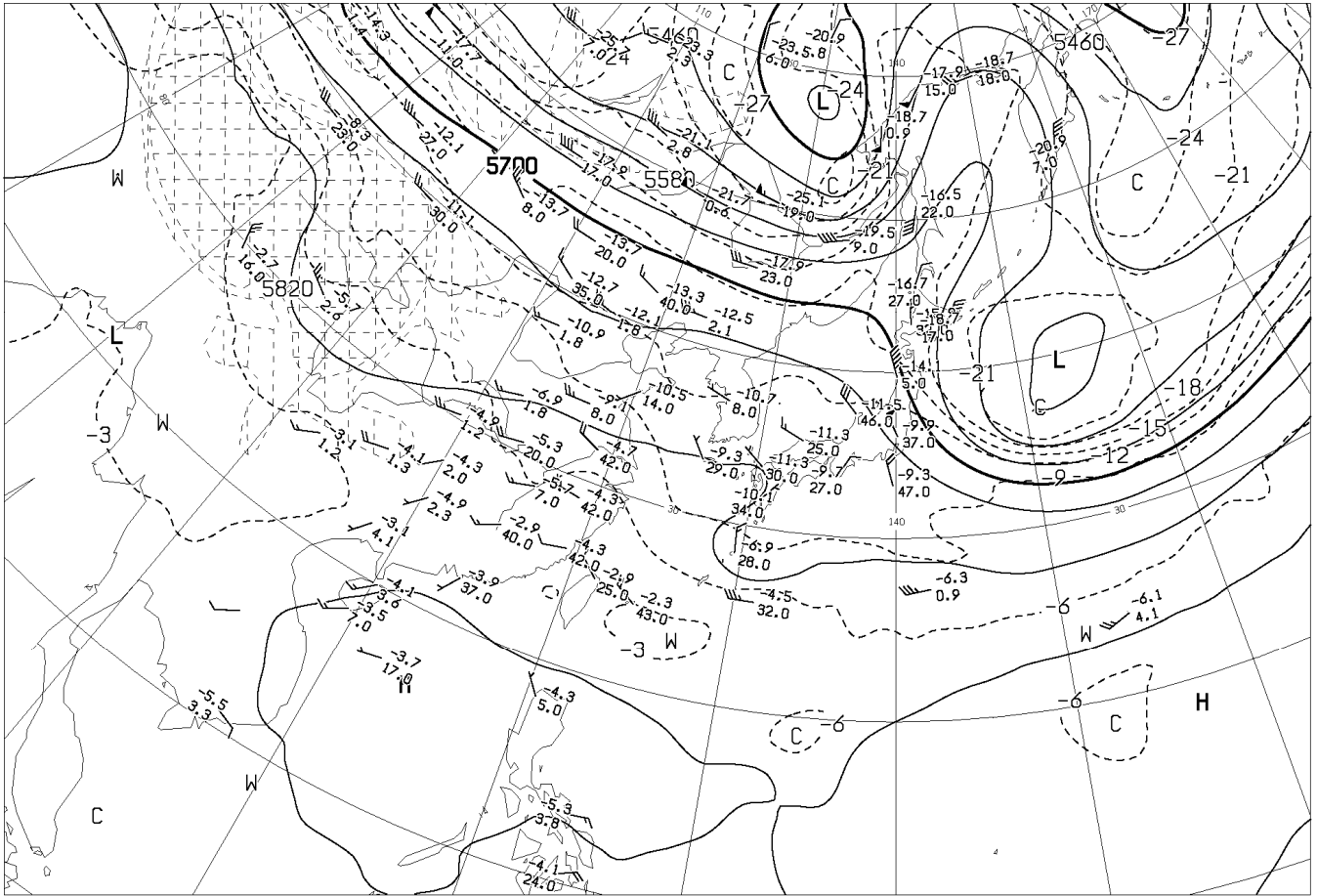
[ASAS] アジア地上解析図



[AUPQ35] アジア 500hpa 300hpa 解析図
 [AUPQ78] アジア 850hpa 700hpa 解析図
 [AXFE578] 極東 850hpa 気温・風/700hpa 上昇流/500hpa 高度・渦度



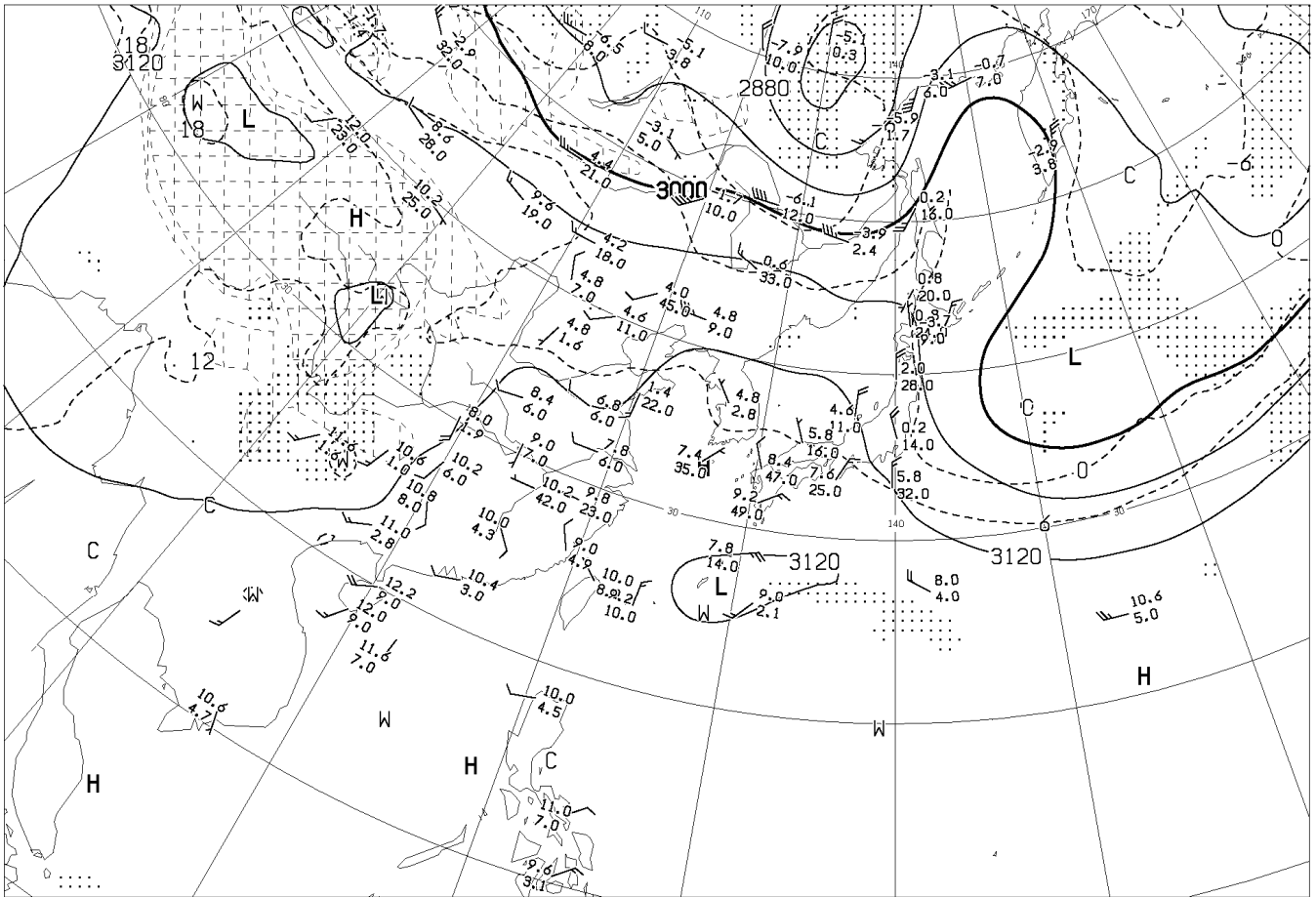
ANALYSIS 300hPa: HEIGHT(M), TEMP(°C), ISOTACH(KT)



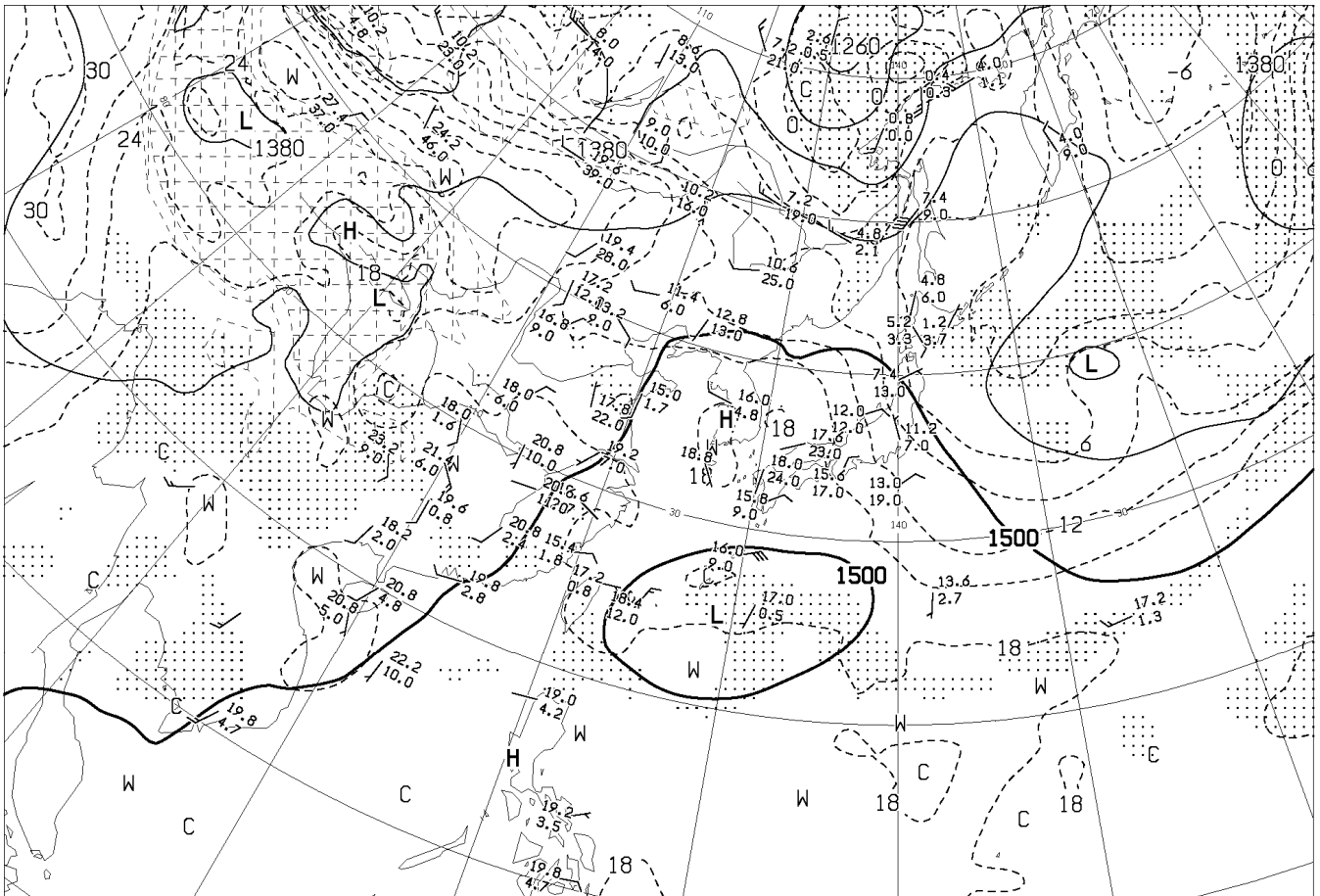
ANALYSIS 500hPa: HEIGHT(M), TEMP(°C)

AUPQ35 241200UTC MAY 2013

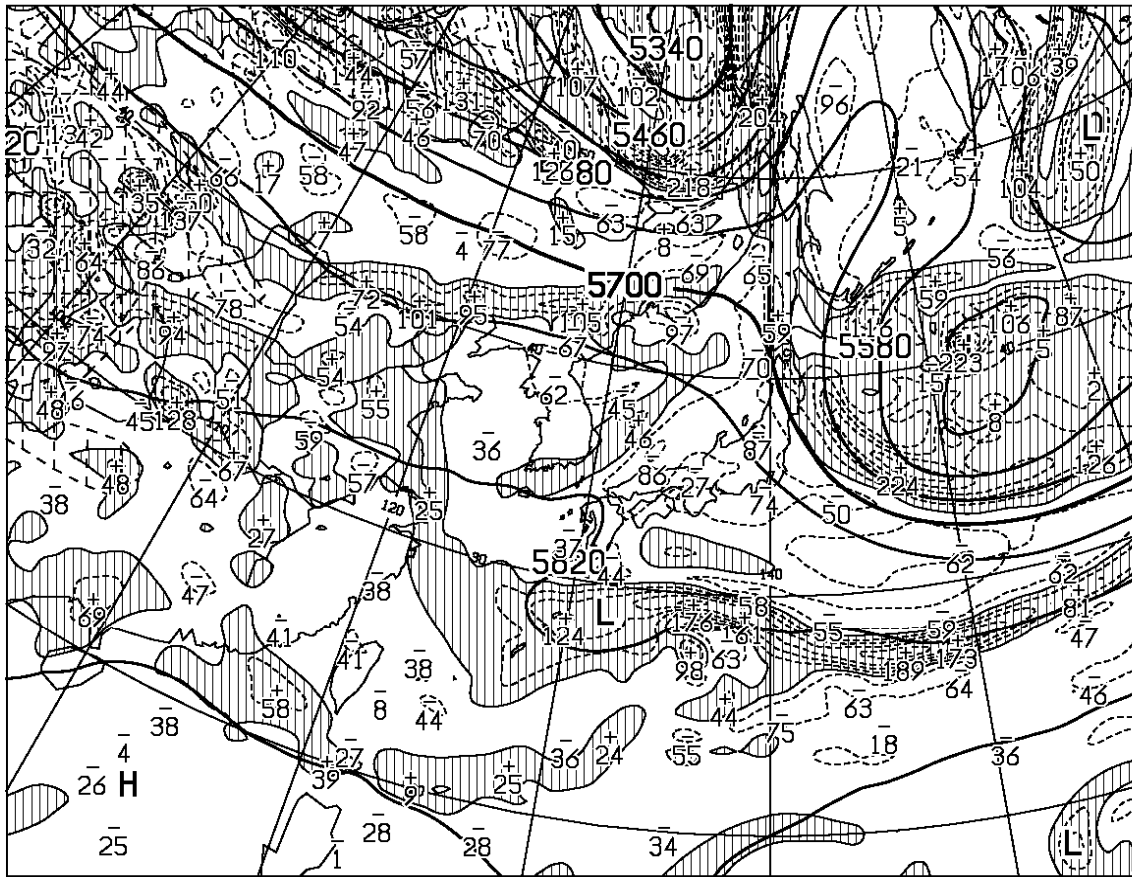
Japan Meteorological Agency



ANALYSIS 700hPa: HEIGHT(M), TEMP(°C), WET AREA::(T-TD<3°C)

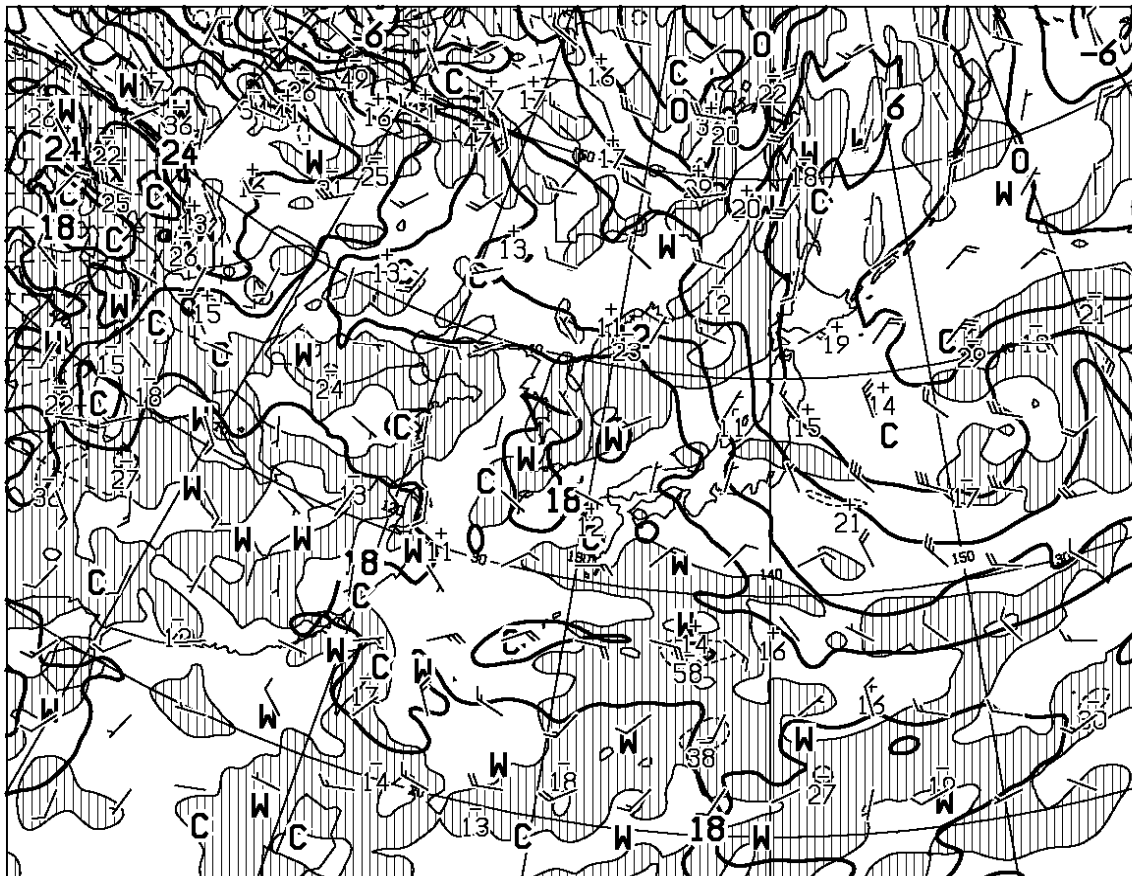


ANALYSIS 850hPa: HEIGHT(M), TEMP(°C), WET AREA::(T-TD<3°C)



T=00

HEIGHT (M), VORT (10**-6/SEC) AT 500hPa



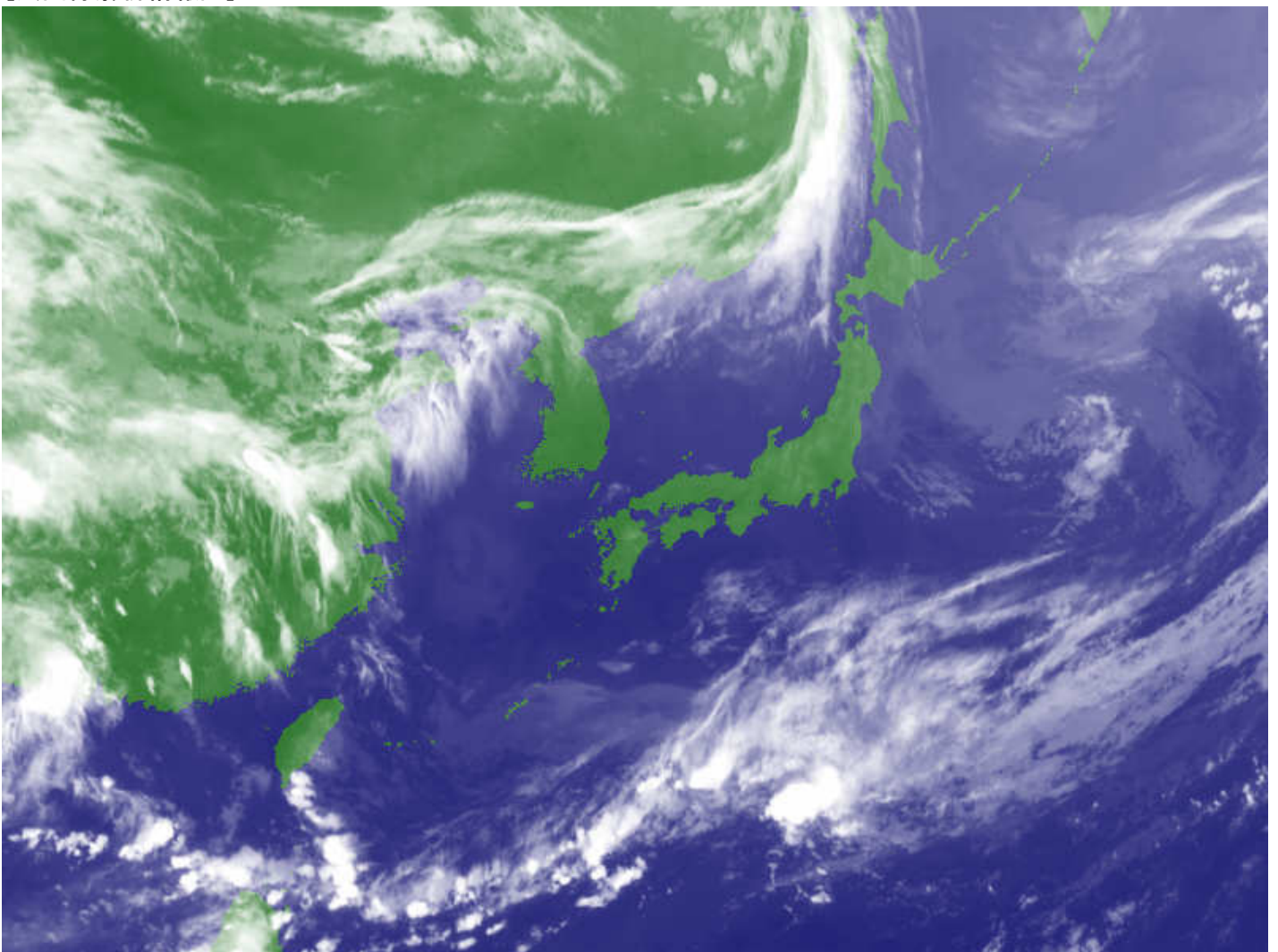
T=00

TEMP (C), WIND ARROW AT 850hPa
P-VEL (hPa/H) AT 700hPa

AXFE578

241200UTC MAY 2013

Japan Meteorological Agency

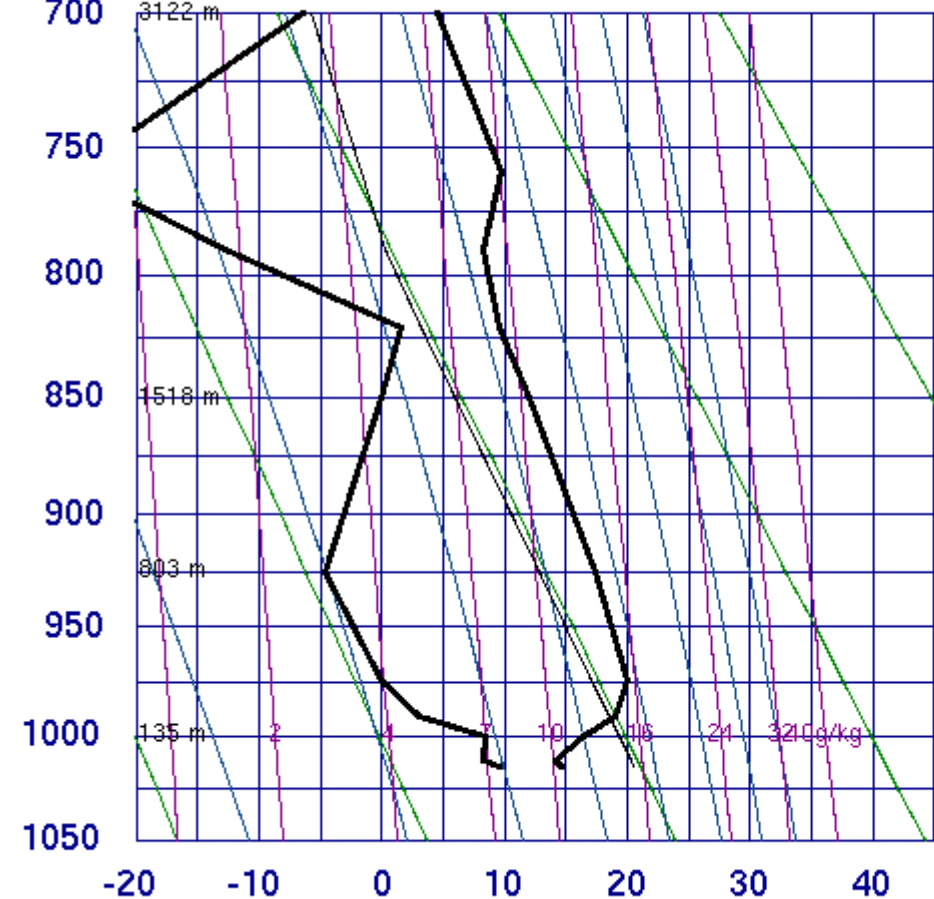


2013.05.24 21:00JST (24 MAY 2013 12:00UTC)

MTSAT JMA

[エマグラム など]

47600 Wajima



┌	SLAT	37.38
	SLON	136.90
	SELV	14.00
┌	SHOW	9.34
	LIFT	12.78
	LFTV	12.62
	SWET	46.99
	KINX	12.50
	CTOT	11.50
┌	VTOT	23.50
┌	TOTL	35.00
	CAPE	0.00
	CAPV	0.00
	CINS	0.00
	CINV	0.00
	EQLV	-9999
	EQTV	-9999
┌	LFCT	-9999
┌	LFCV	-9999
	BRCH	0.00
	BRCV	0.00
	LCLT	273.2
	LCLP	788.6
	MLTH	292.4
	MLMR	5.08
┌	THCK	5645.
	PWAT	14.85

12Z 24 May 2013

University of Wyoming

輪島のMプロファイル

