

## 1. 予想

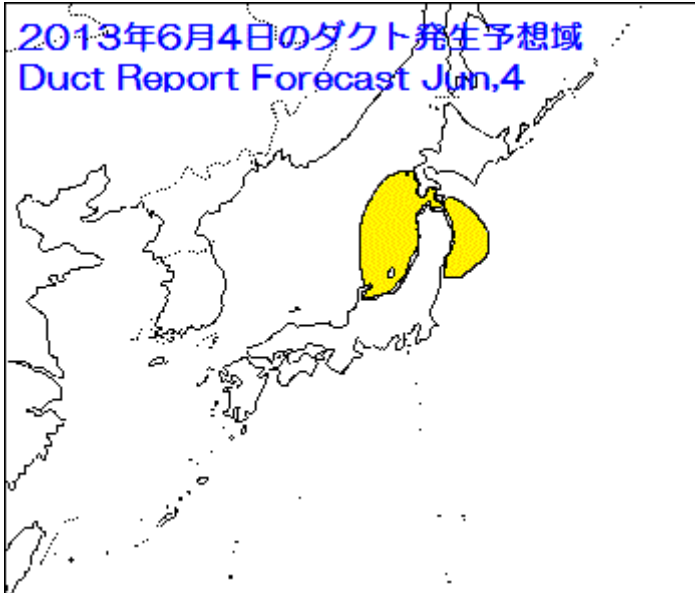
### 【気象概況／ダクト発生予想】

日本付近は北からの高気圧に覆われます。

北日本の上空には乾燥空気の流れ込みが予想されています。地上付近は晴天が続いたことで空気の湿潤化が予想されます。

日本付近のあちこちで下降流域が予想されています。

ダクト発生条件はそろいやすいと予想します。



## 2. 実況

### 【実況・解析結果・考察】

日本付近は北から高気圧に覆われている状態が続いています。

晴天続きで乾燥空気が流れ込んでいるところに、上空の高度と地上気圧の上昇が生じました。

850hpa 面の 1,500m 等高度線で囲まれた領域は、日本海全域からオホーツク海にまで広がるようになりました。

850hpa 面湿数は、札幌、秋田、輪島で湿数 10℃以上の乾燥空気が解析されています。

暖かい空気に覆われ続けていることにより上空の乾燥空気に対して下層空気が湿潤化しやすくなっていると推定し、ダクト発生条件はそろいやすくなっていると判断しました。

移動運用に向かう途中の長岡から弥彦、日本海方面を望んだところ、上空の大気が澄んでいて下層大気が濁って見える現象を確認しました。

地デジテレビの受信状況から、秋田県内のテレビがハイビジョンレベルで移っていることを確認しました。

移動運用及び各局からの情報より、9～8エリア間オープンがあったことを確認しました。

19:53 JO7ECF(秋田県能代市) -JGOTEV/0(新潟県長岡市八方台) RS58-53

22:23 JA8VGZ(北海道北斗市) -JGOTEV/0(新潟県長岡市越路原) RS55-55

22:34 JA7IGR(秋田県由利本荘市)-JGOTEV/0(新潟県長岡市越路原) RS59-59

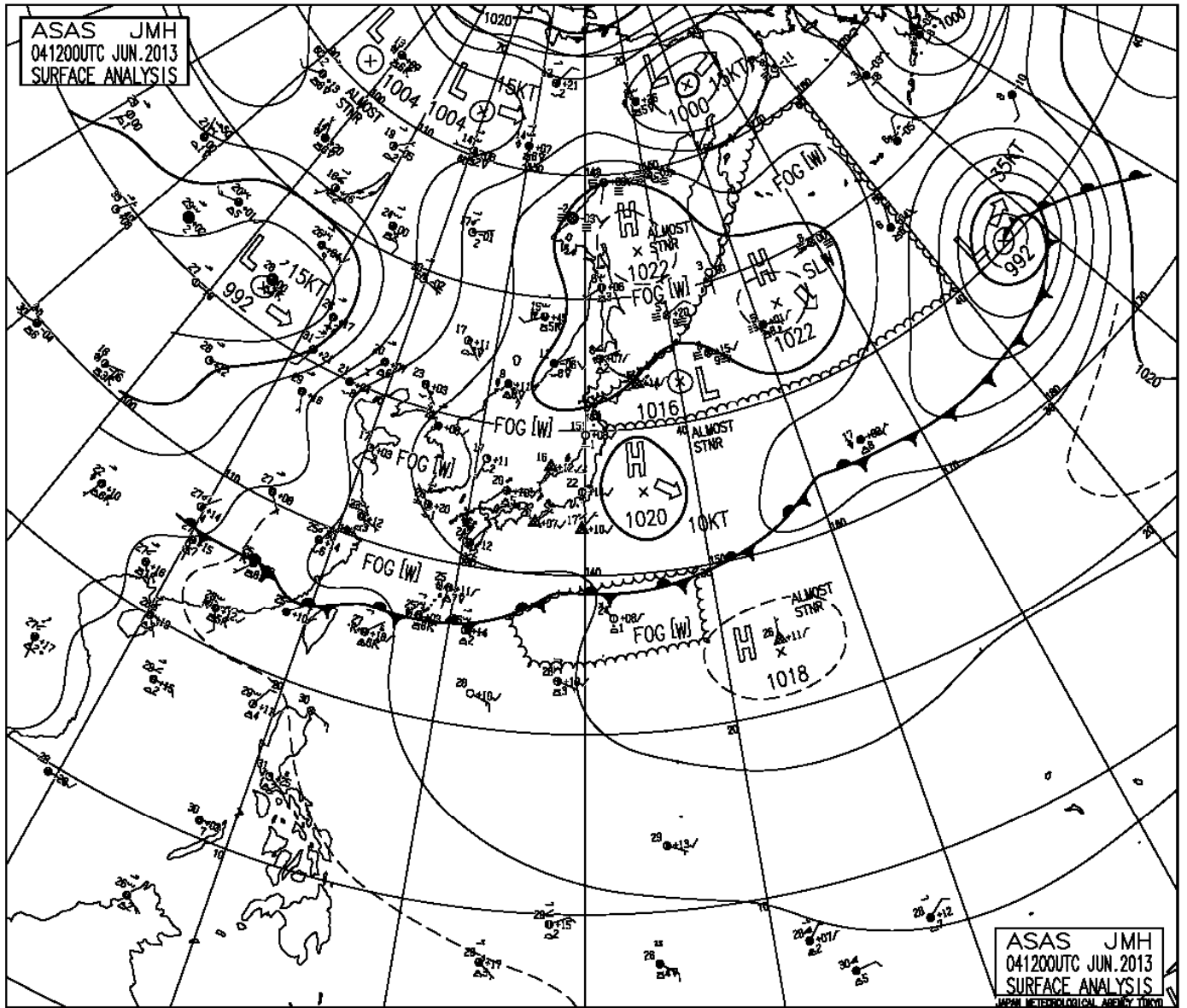
22:50 JL8PDC(北海道松前郡) -JGOTEV/0(新潟県長岡市越路原) RS57-53

23:11 JL8PDC(北海道松前郡) -JGOTEV/0(新潟県長岡市越路原) RS59-59

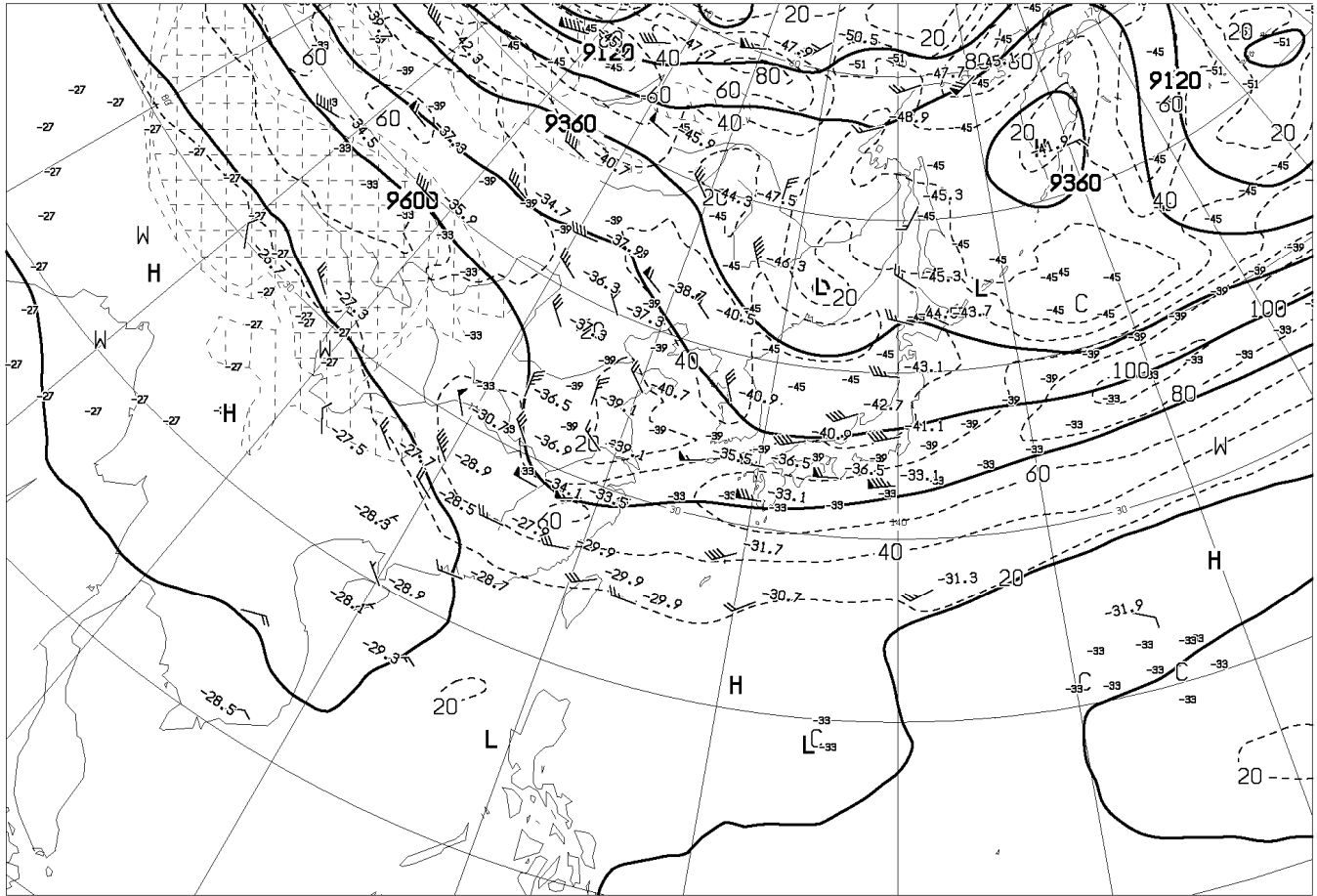


### 3. 解析資料

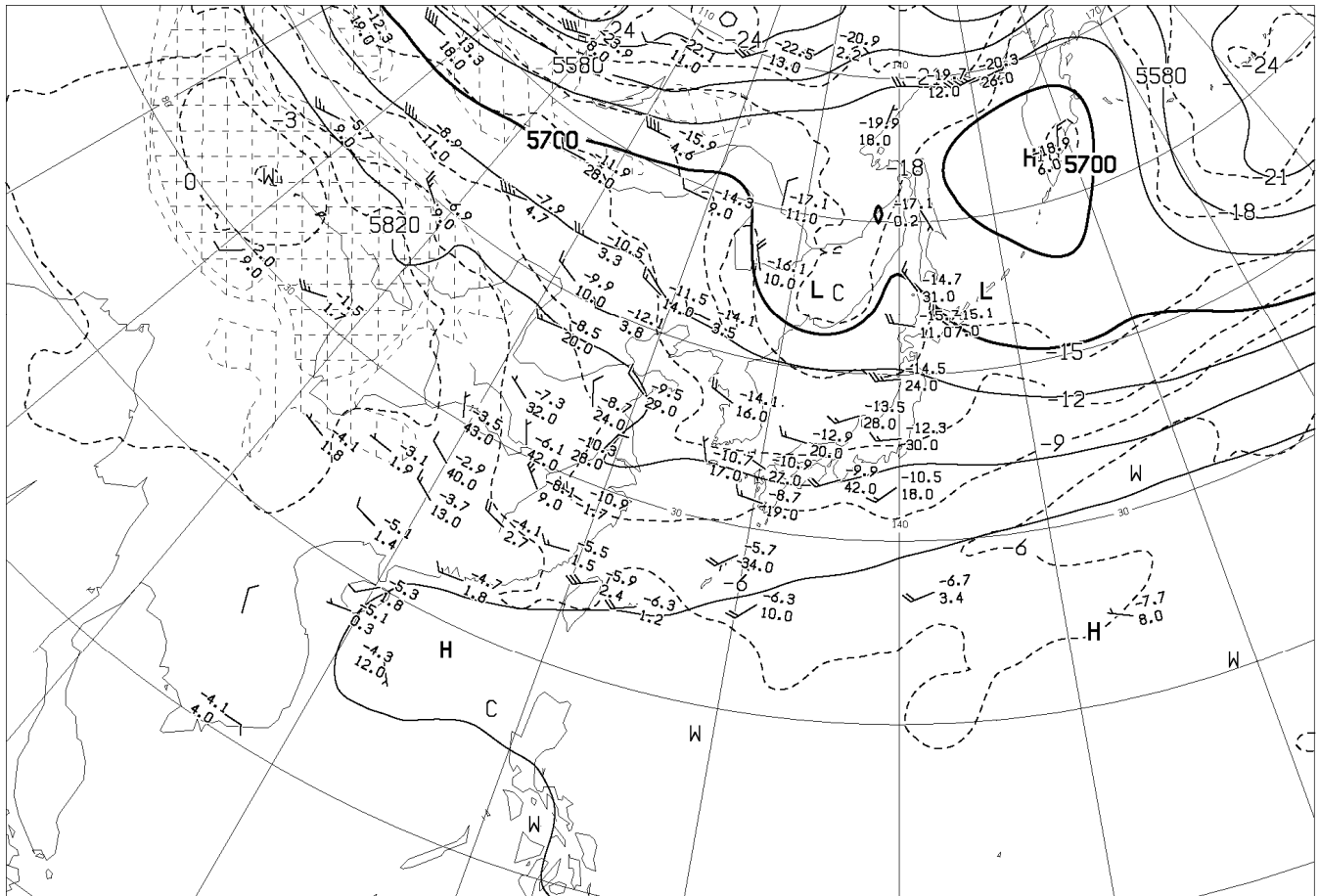
[ASAS] アジア地上解析図



[AUPQ35] アジア 500hpa 300hpa 解析図  
 [AUPQ78] アジア 850hpa 700hpa 解析図  
 [AXFE578] 極東 850hpa 気温・風/700hpa 上昇流/500hpa 高度・渦度



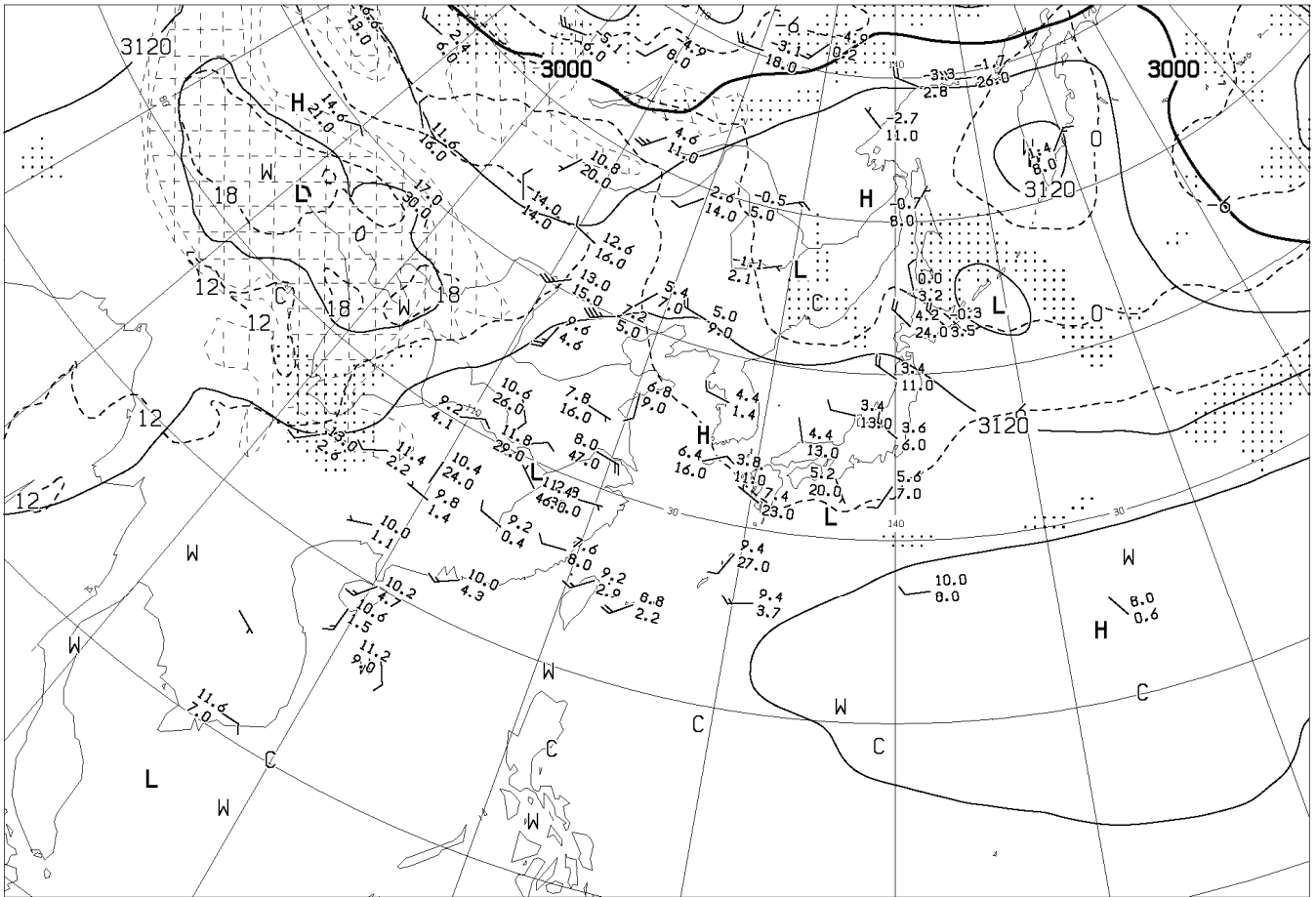
ANALYSIS 300hPa: HEIGHT(M), TEMP(°C), ISOTACH(KT)



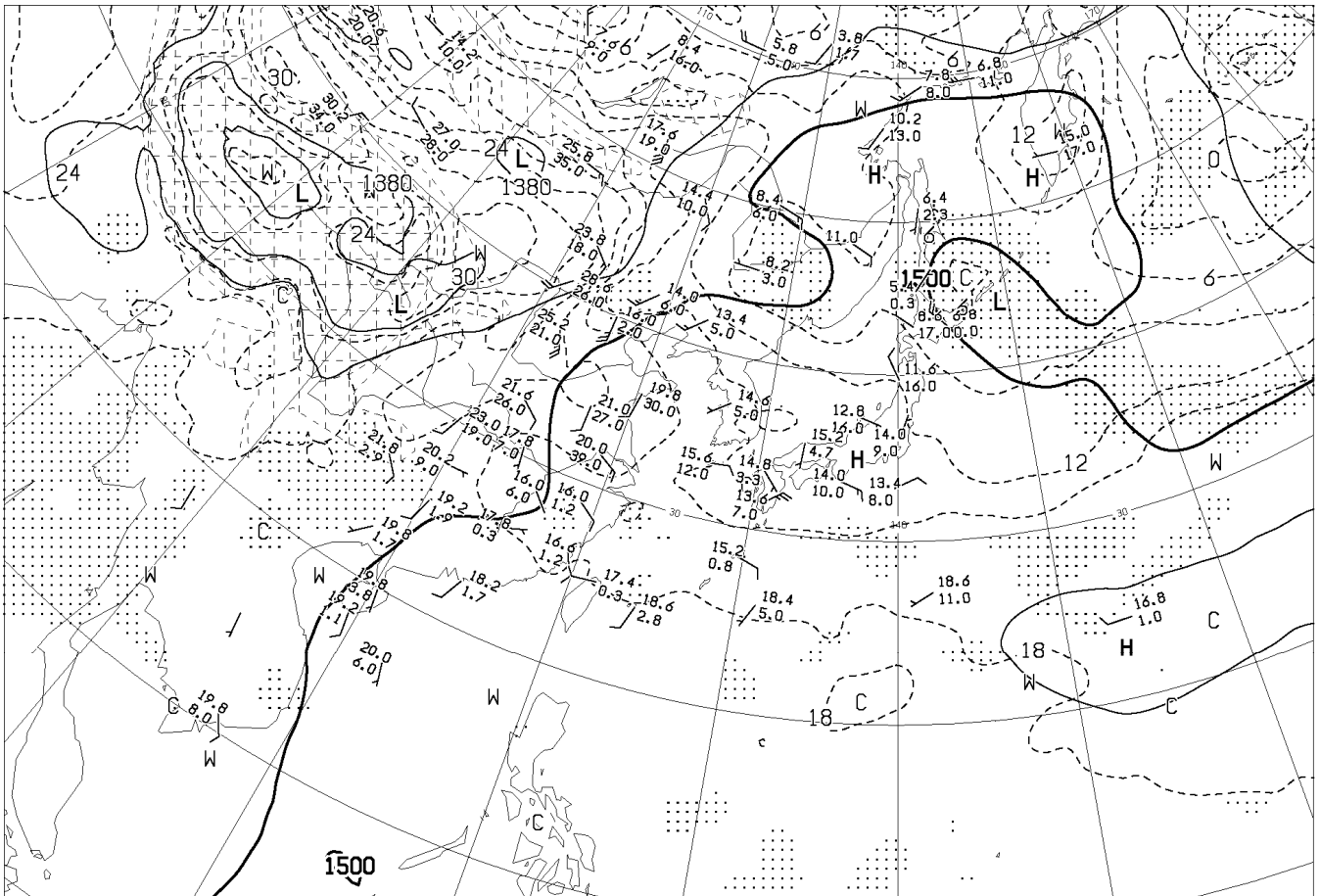
ANALYSIS 500hPa: HEIGHT(M), TEMP(°C)

AUPQ35 041200UTC JUN 2013

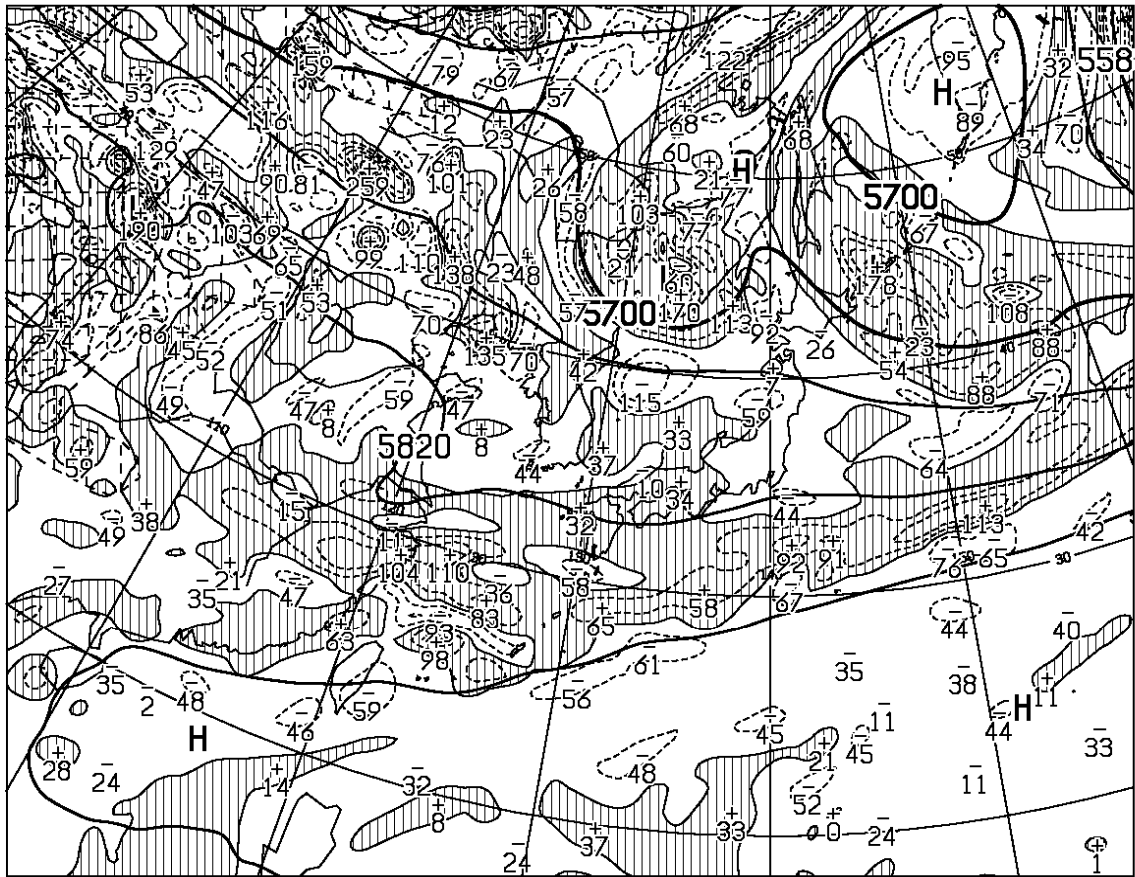
Japan Meteorological Agency



ANALYSIS 700hPa: HEIGHT(M), TEMP(°C), WET AREA::(T-TD<3°C)

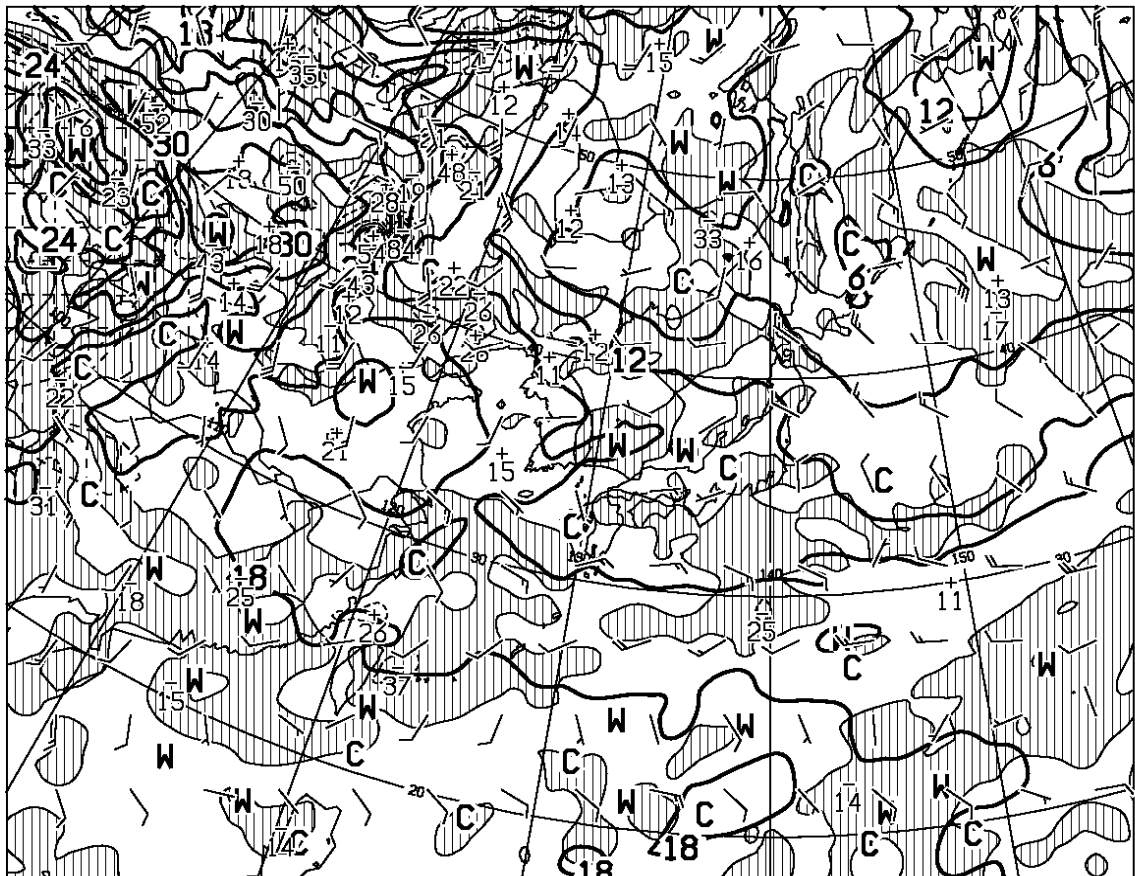


ANALYSIS 850hPa: HEIGHT(M), TEMP(°C), WET AREA::(T-TD<3°C)



T=00

HEIGHT (M), VORT (10\*\*<sup>-6</sup>/SEC) AT 500hPa



T=00

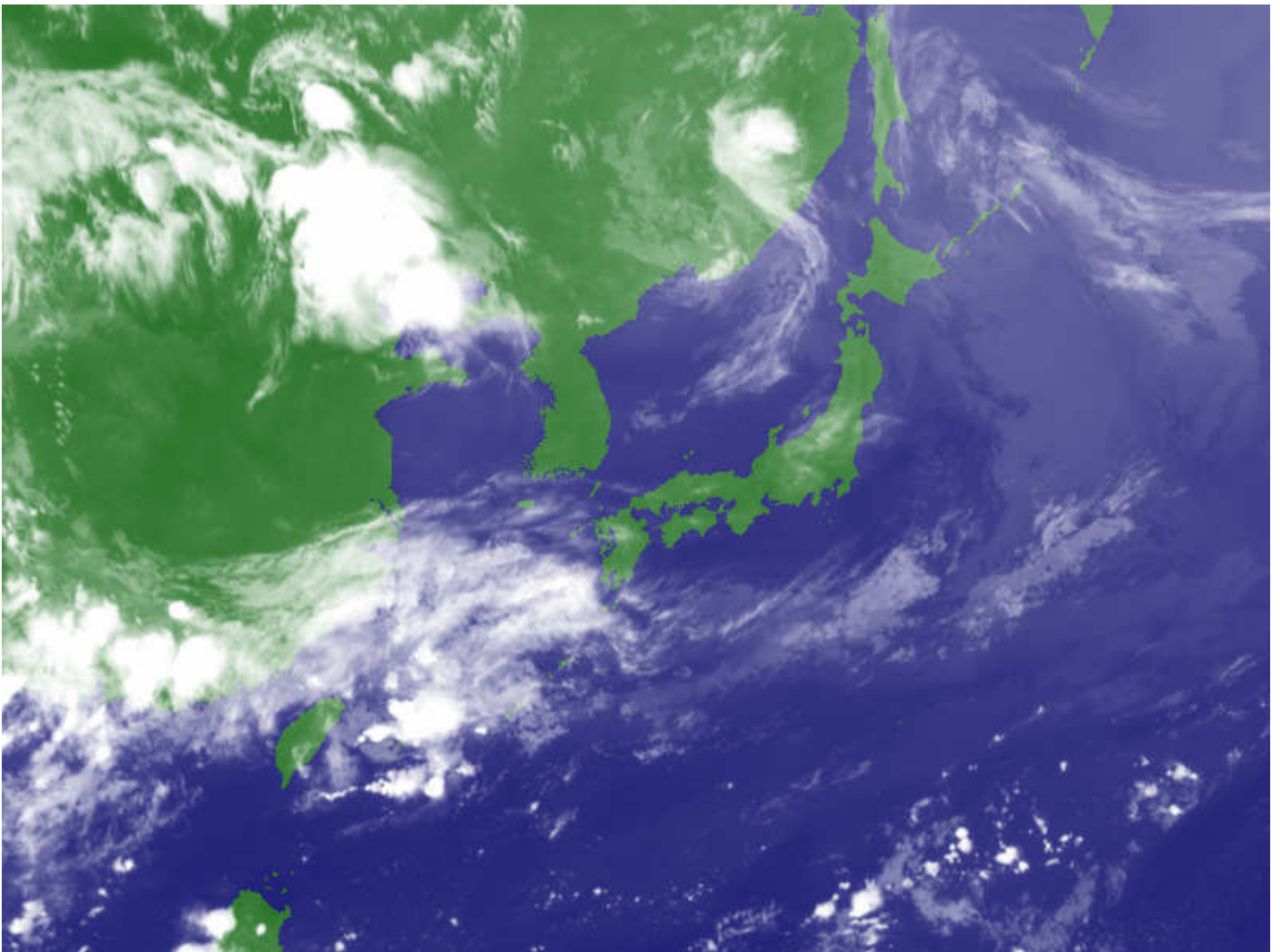
TEMP (C), WIND ARROW AT 850hPa  
P-VEL (hPa/H) AT 700hPa

AXFE578

041200UTC JUN 2013

Japan Meteorological Agency

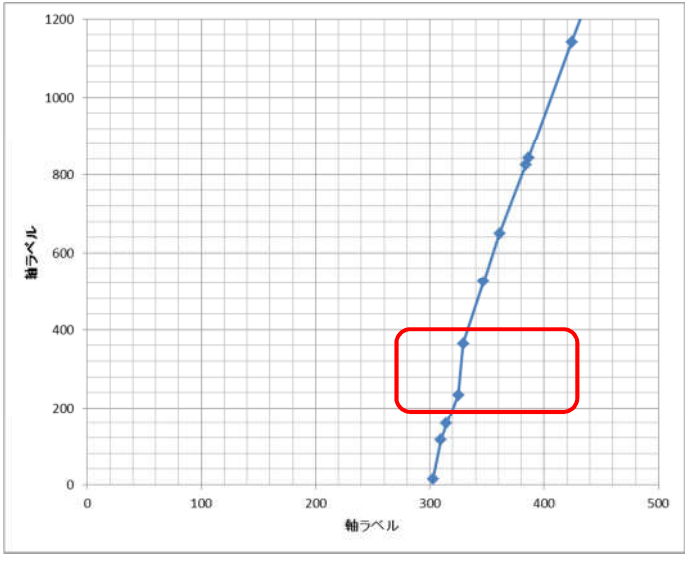
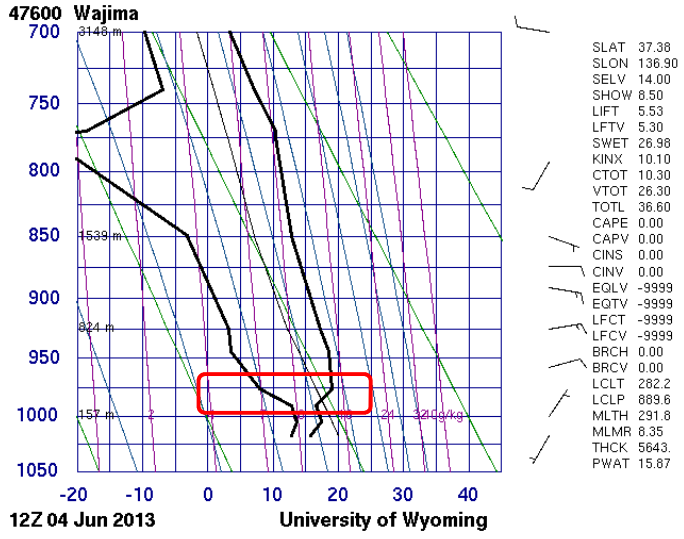




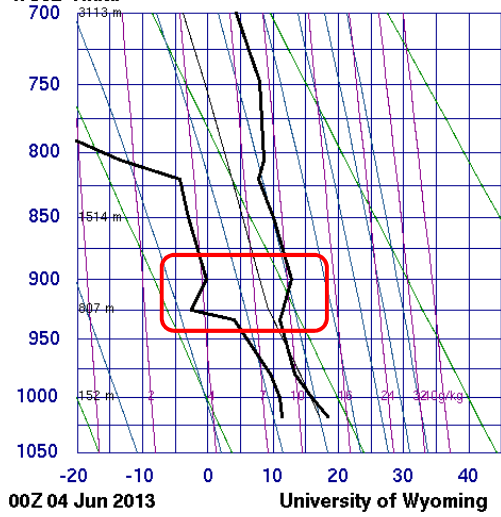
2013.06.04 21:00JST (04 JUN 2013 12:00UTC)

MTSAT JMA

[エマグラム など]



47582 Akita



- SLAT 39.71
- SLOX 140.10
- SELV 7.00
- SHOW 9.35
- LIFT 7.20
- LFTV 7.03
- SWET 58.00
- KINX -26.5
- CTOT 11.50
- VTOT 24.50
- TOTL 36.00
- CAPE 0.00
- CAPV 0.00
- CINS 0.00
- CINV 0.00
- EQLV -9999
- EQTV -9999
- LFCT -9999
- LFV -9999
- BRCH 0.00
- BRCV 0.00
- LCLT 281.9
- LCLP 917.5
- MLTH 288.9
- MLMR 7.80
- THCK 5598.
- PWAT 12.38

