

1. 予想

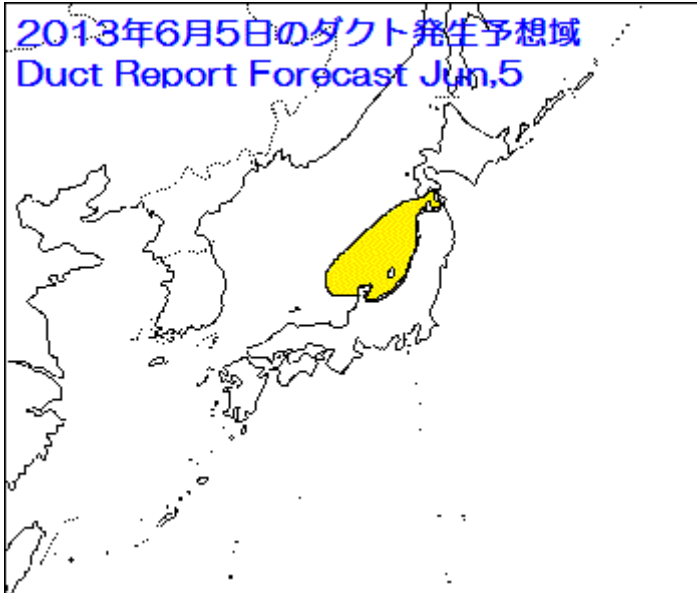
【気象概況／ダクト発生予想】

日本付近は東海上から高気圧に覆われるようになります。

北海道を上空の寒気が接近、通過する見通しです。天気の大きな崩れは予報されていませんが、上空の高度は低下して、トラフに伴う正渦度領域に覆われる見通しです。

本州付近も弱いトラフが通過する見通しです。

本州の日本海側を中心に晴れ間が広がり、北陸から東北にかけては上空に乾燥空気が流れ込む見通しです。ダクト発生条件そろいやすいと予想します。



2. 実況

【実況・解析結果・考察】

本州付近は高気圧に覆われました。850hpa面の1,500mで囲まれた領域は日本付近を広く覆っていて、秋田、輪島、館野、八丈島では湿数10°C以上の乾燥空気の流れ込みが確認できます。

500hpa面のリッジは不明瞭になってきましたが、引き続き高気圧圏内となっています。

気象衛星画像をみると北海道と西日本から奄美、沖縄地方で滞留雲域に覆われています。

エマグラム、Mプロファイルから、秋田、輪島でダクト発生状態であることが確認できます。

ダクト発生による7~4エリア間オープンが確認できました。

19:00 JO7UIT/7(秋田県山本郡八峰町)-JG0TEV-0(新潟県長岡市八方台) RS58-55

*日本海テレビ、山陰中央放送など鳥取、島根県のテレビが確認できる。

20:34 JO7UIT/7(秋田県山本郡八峰町)-JG0TEV-0(新潟県長岡市八方台) RS59-59

20:38 JO7UIT/7(秋田県山本郡八峰町)-JG0TEV-0(新潟県長岡市八方台) RS51-57

*JO7UIT/7 ハンディ、DJ-G7 5W 運用

JO7UTI 局からのオープン情報

6月5日の移動運用(秋田県山本郡八峰町)

当局設備 FT-8900(20W) 15ere シングル八木

18:46 JH0EPZ/0 新潟市中央区-当局 RS57-59

18:52 JE0OUE " RS57-59

19:01 JG0TEV/0 長岡市 RS55-58

19:07 JR0GVW 燕市 RS51-51

19:33 JJ0OYX 新潟市東区 RS57-59

20:00 JJ0DSG 妙高市 RS51-53

20:04 JJ0QGR 南蒲原郡田上町 RS57-59

20:15 JI0EJU 新潟市西区 RS51-51

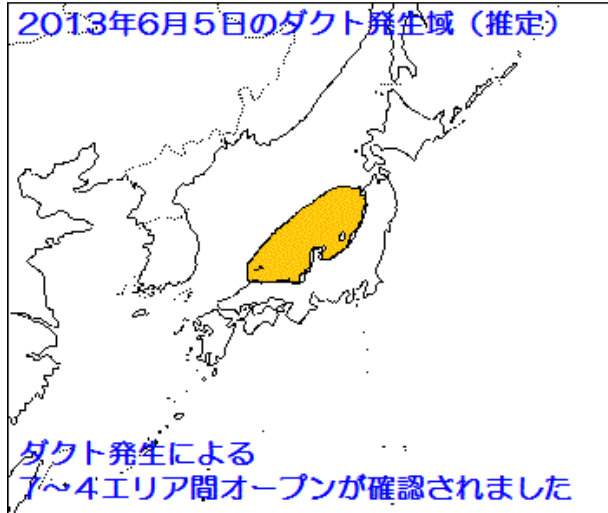
20:18 JR0FLC 長岡市 RS57-59

20:23? JE0PBX 新潟市西区 RS59-59

20:35? JG0TEV/0 長岡市 RS57-51
(すいません、TIME が曖昧です。)
この時の当局設備 DJ-G7 付属ホイップ 5W

ピーター局

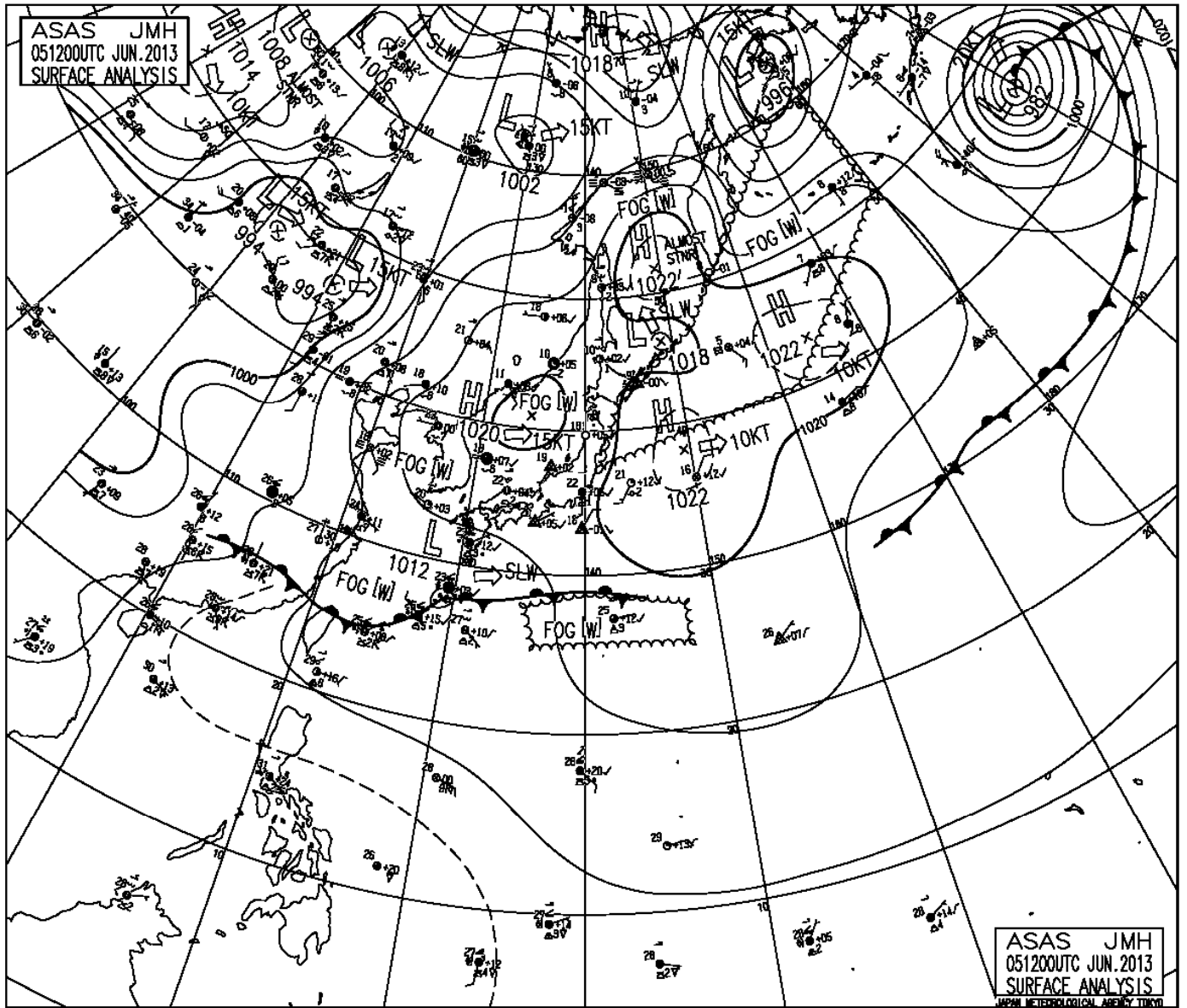
19:20 JP0YCR 439.58 RS51
19:25 JP0YCL 439.80 RS51
19:30 JR0VB 439.66 RS53
19:50 JP9YCK 439.10 RS51



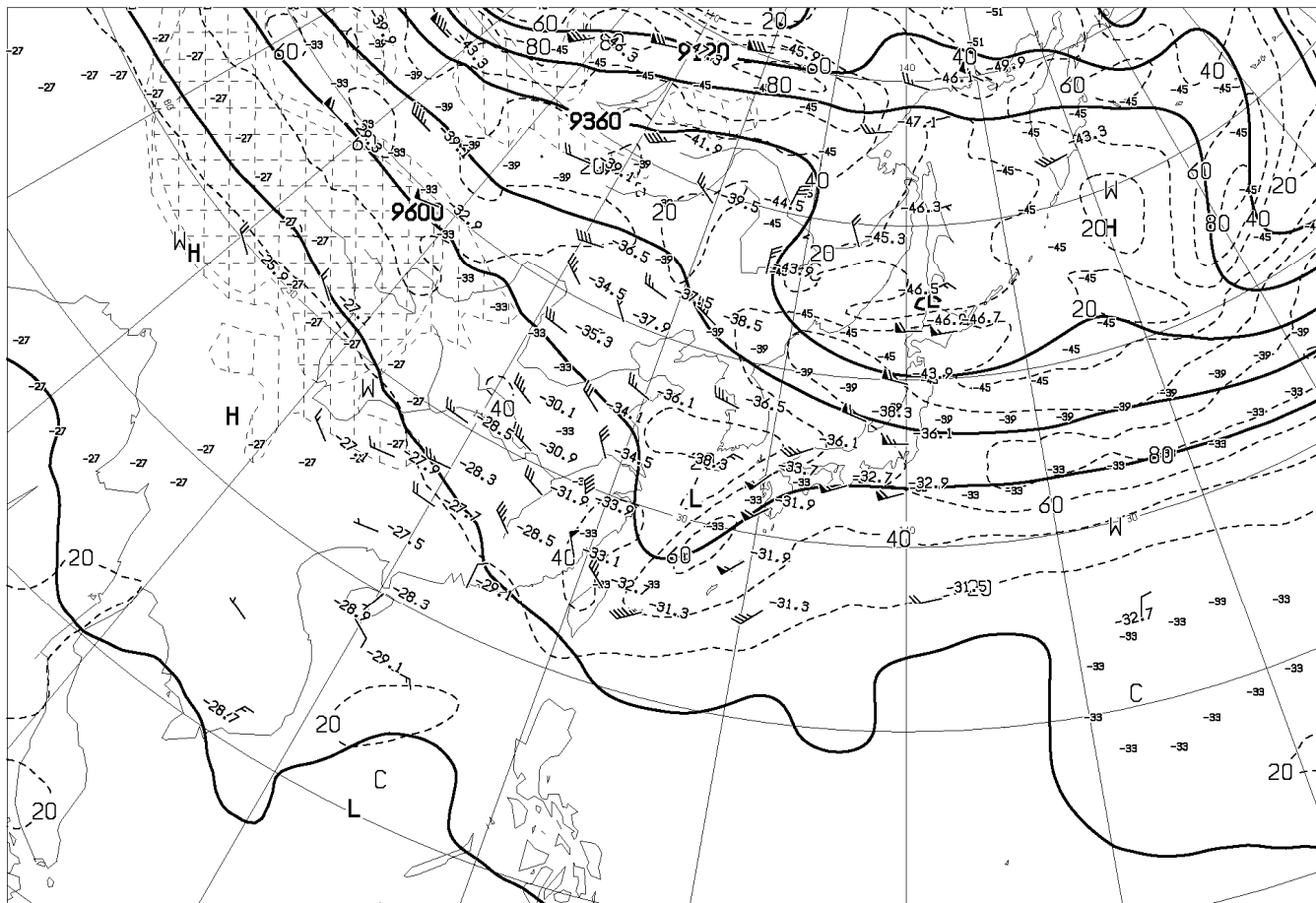


3. 解析資料

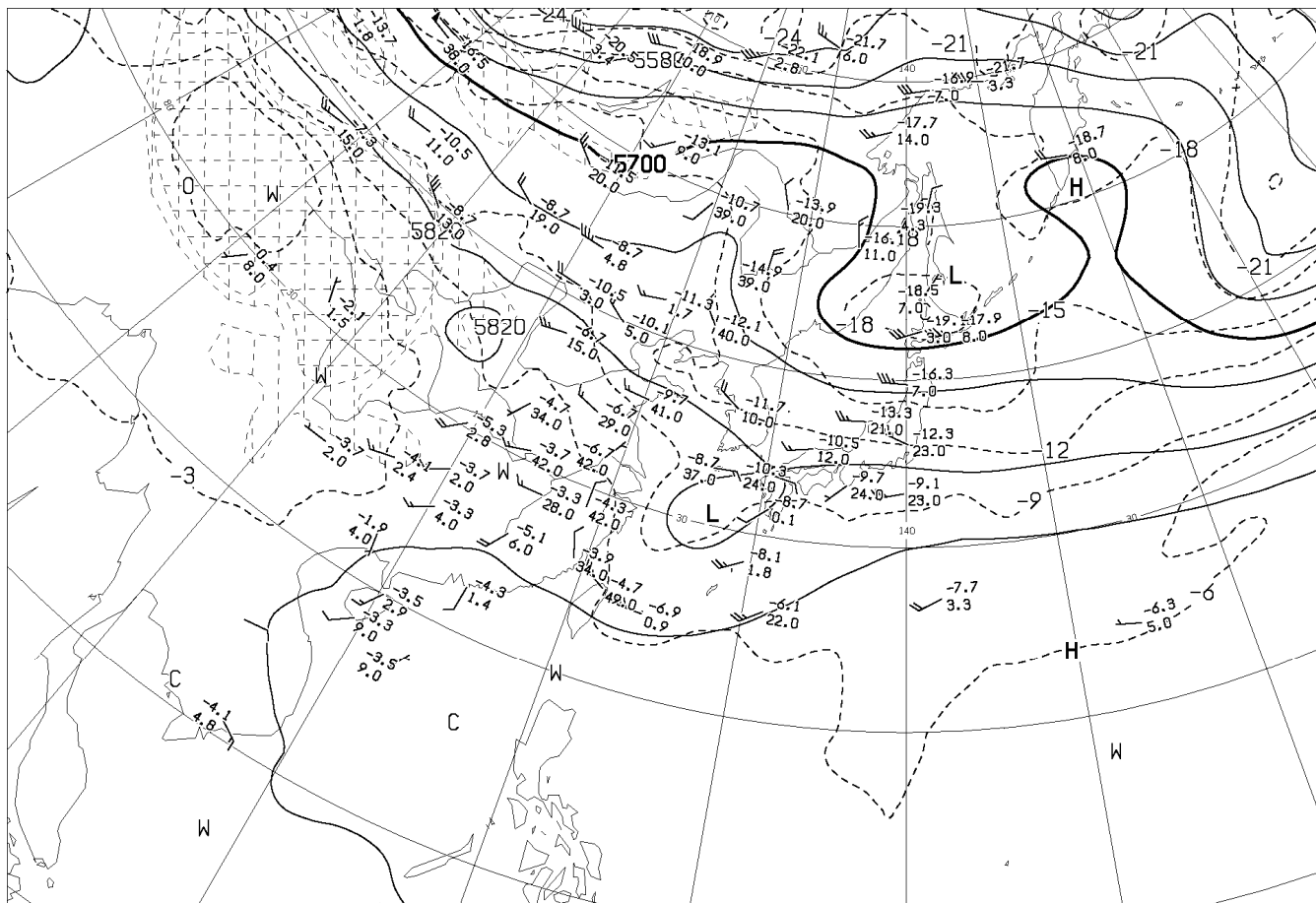
[ASAS] アジア地上解析図



[AUPQ35] アジア 500hpa 300hpa 解析図
 [AUPQ78] アジア 850hpa 700hpa 解析図
 [AXFE578] 極東 850hpa 気温・風/700hpa 上昇流/500hpa 高度・渦度



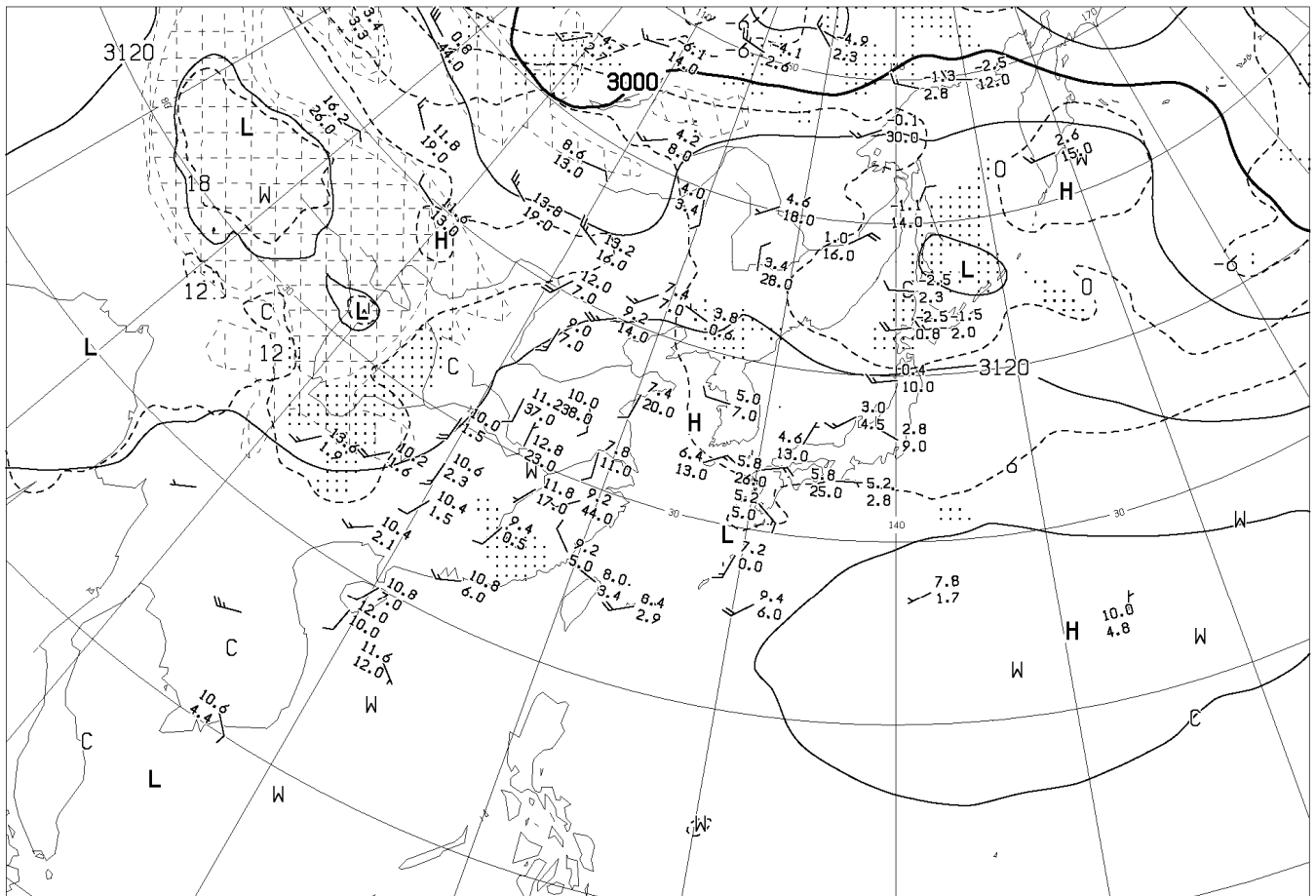
ANALYSIS 300hPa: HEIGHT(M), TEMP(°C), ISOTACH(KT)



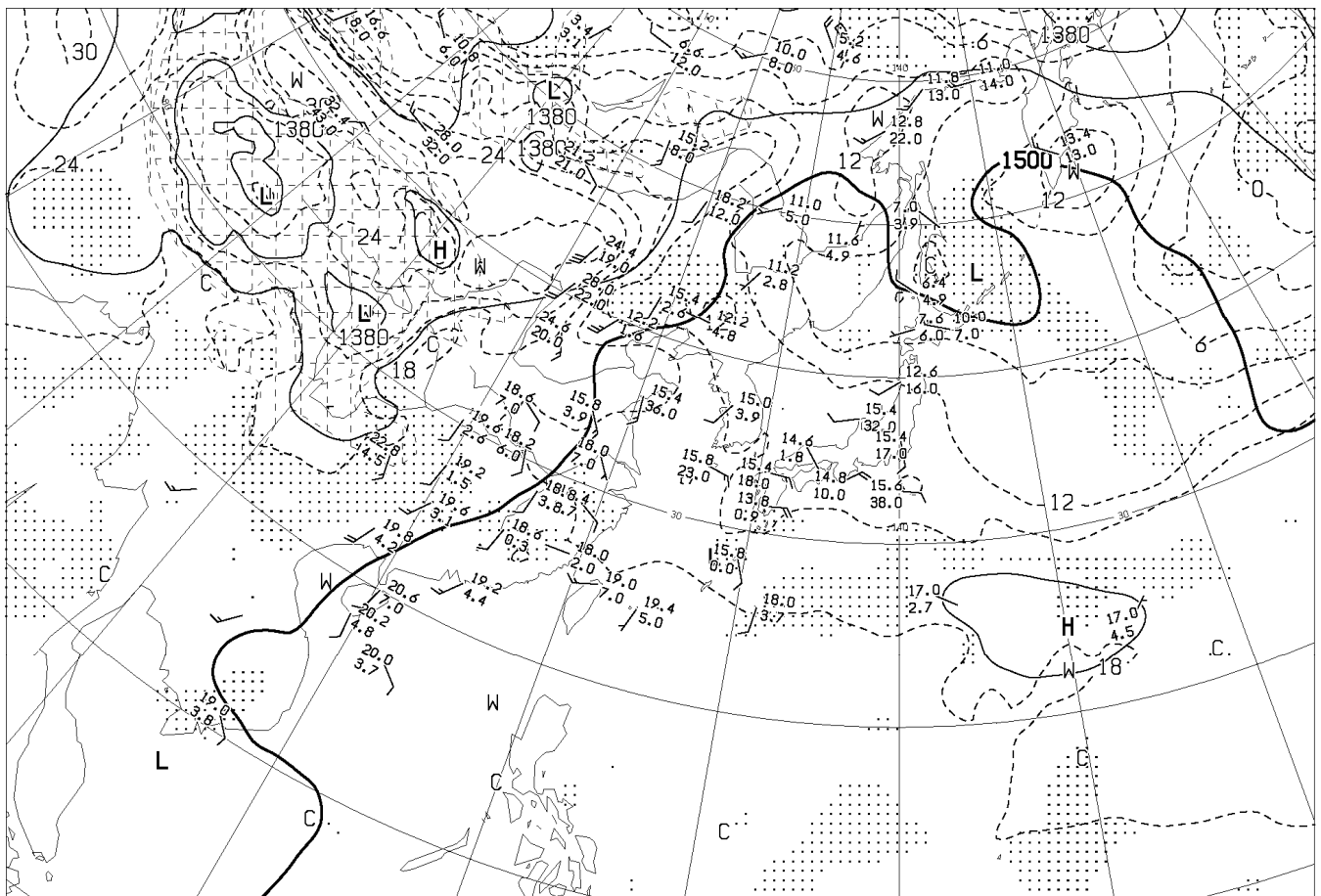
ANALYSIS 500hPa: HEIGHT(M), TEMP(°C)

AUPQ35 051200UTC JUN 2013

Japan Meteorological Agency



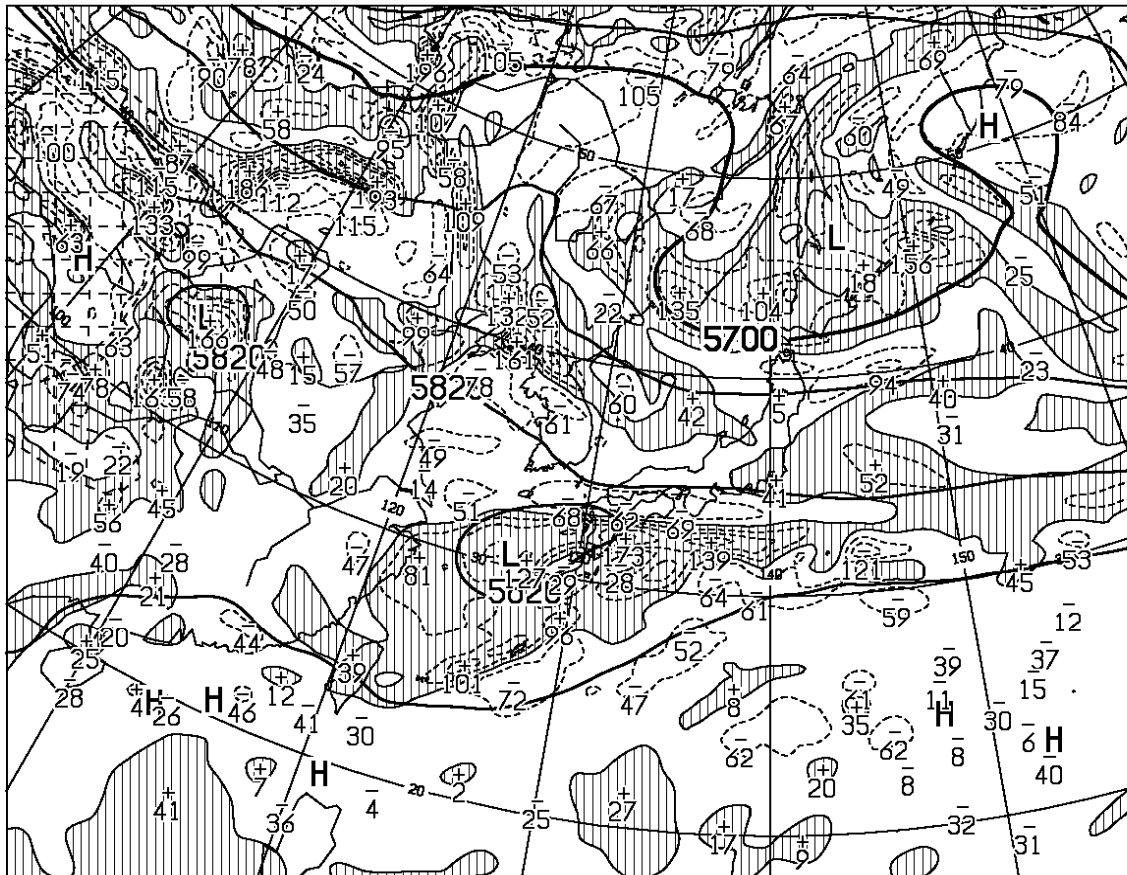
ANALYSIS 700hPa: HEIGHT(M), TEMP(°C), WET AREA::(T-TD<3°C)



ANALYSIS 850hPa: HEIGHT(M), TEMP(°C), WET AREA::(T-TD<3°C)

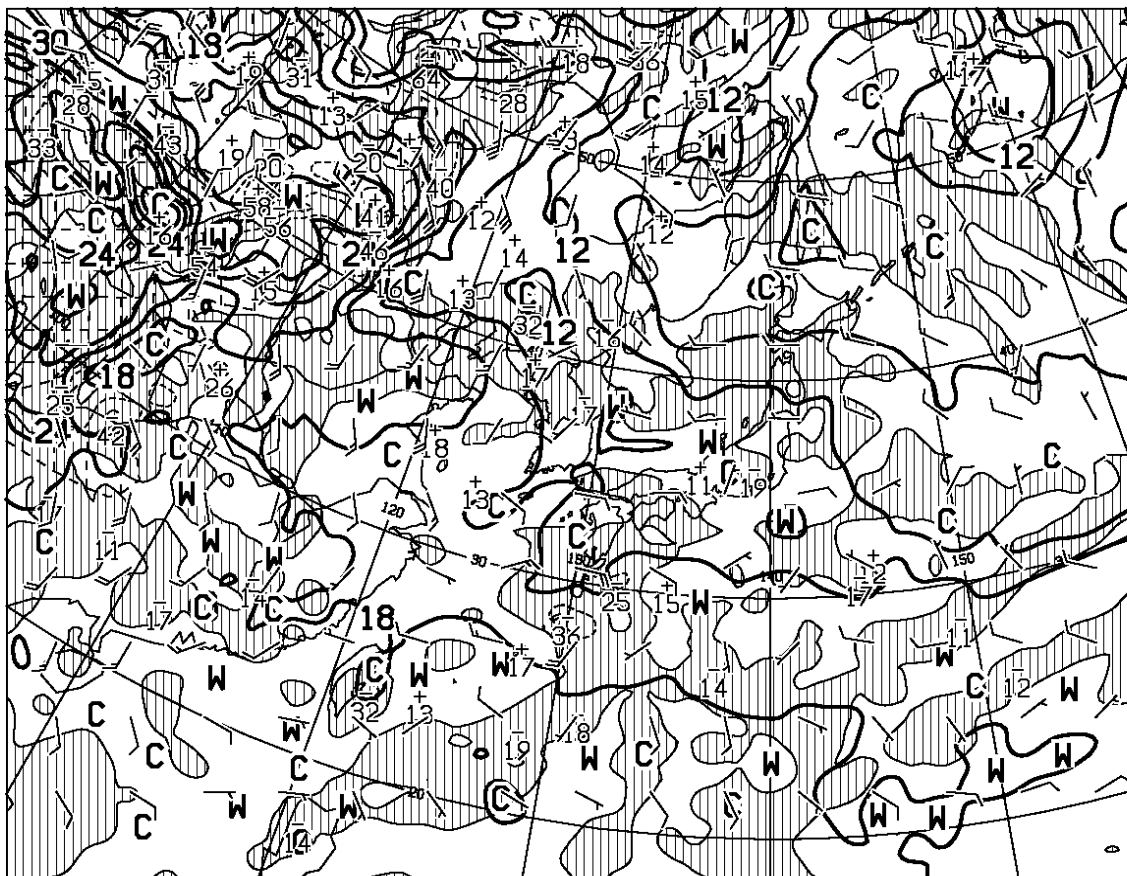
AUPQ78 051200UTC JUN 2013

Japan Meteorological Agency



T=00

HEIGHT (M), VORT (10**⁻⁶/SEC) AT 500hPa



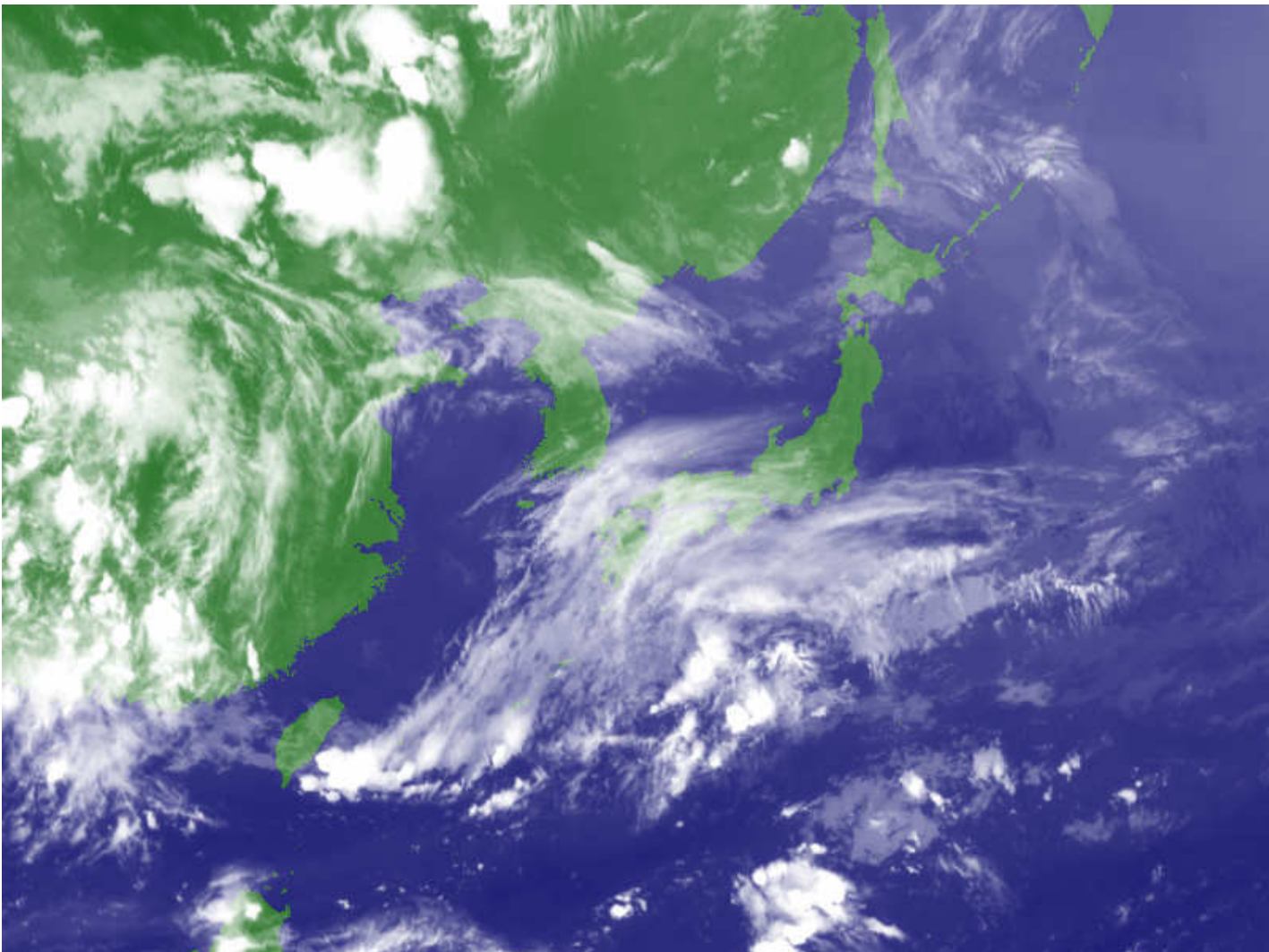
T=00

TEMP (C), WIND ARROW AT 850hPa
P-VEL (hPa/H) AT 700hPa

AXFE578

051200UTC JUN 2013

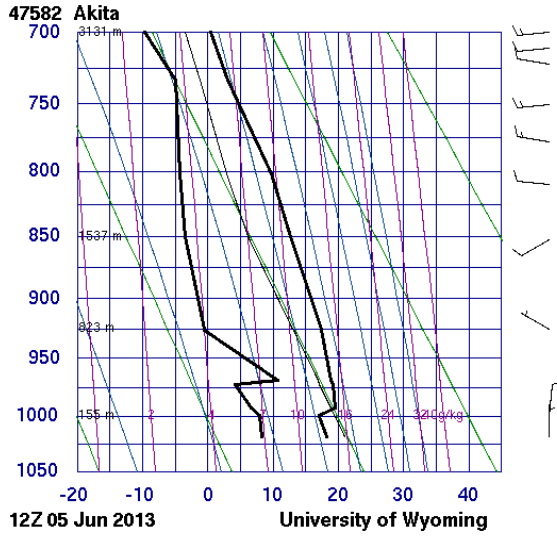
Japan Meteorological Agency



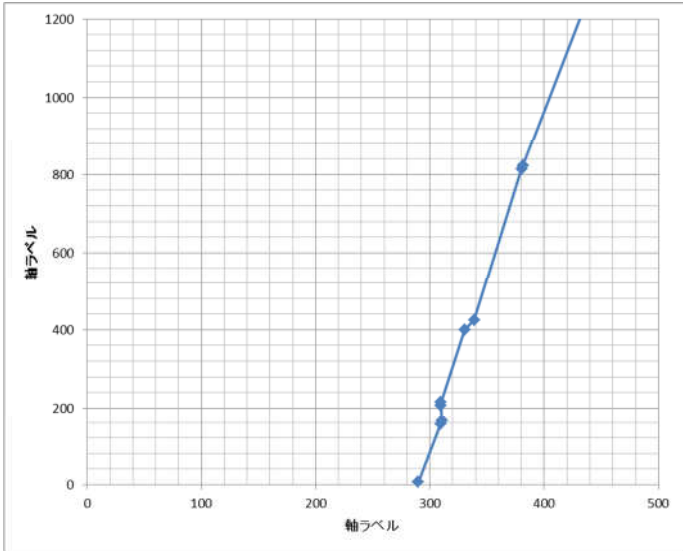
2013.06.05 21:00JST (05 JUN 2013 12:00UTC)

MTSAT JMA

[エマグラム など]



SLAT	39.71
SLON	140.10
SELV	7.00
SHOW	5.94
LIFT	5.07
LFTV	5.04
SWET	54.99
KINX	15.50
CTOT	12.90
VTOT	28.90
TOTL	41.80
CAPE	0.00
CAPV	0.00
CINS	0.00
CINV	0.00
EQLV	-9999
EQTV	-9999
LFCT	-9999
LFCV	-9999
BRCH	0.00
BRCV	0.00
LCLP	277.9
LCLT	835.0
MLTH	292.6
MLMR	6.55
THCK	5605.
PWAT	16.35



47600 Wajima

