

1. 予想

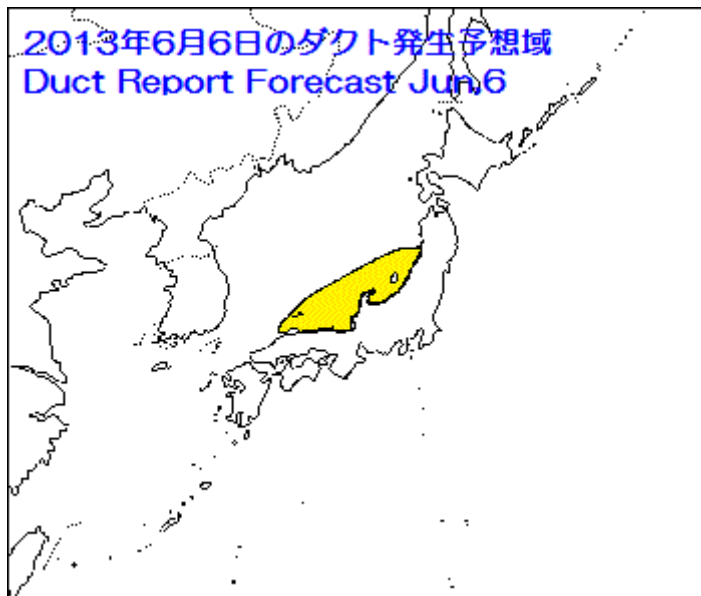
【気象概況／ダクト発生予想】

日本付近は引き続き高気圧に覆われますが、西日本では梅雨前線が北上して雨の降りやすい天気となる見通しです。

上空では弱いトラフとなる見通しで正渦度領域に覆われやすくなります。

日本海には高気圧にともなう風の吹き出しが予想されています。

ダクト発生条件はそろいやすいと予想します。



2. 実況

【実況・解析結果・考察】

梅雨前線は本州の南海上に停滞していて前線上には低気圧が解析されています。

日本海西部には高気圧があって北海道から本州付近を覆っています。

500hpa 面では日本付近は弱いトラフとなっていますが、850hpa 面では本州南岸を除く広い範囲で 1,500m の等高度線で囲まれた領域に広く覆われていて、輪島、米子、館野で湿数 10 度以上の乾燥空気の流れ込みが確認できます。

以上からダクト発生条件はそろいやすかったと判断します。

ダクト発生による 4~8 エリア間オープンが確認されました。

まずは西向け運用♪

20:00 JH9ILI(石川県能美郡)-JGOTEV/0(新潟県長岡市) RS54-51

20:08 JR9EIE(富山県富山市)-JGOTEV/0(新潟県長岡市)RS59-59

次に北向け運用♪♪

20:53 JH0INE(新潟県新潟市西区)-JGOTEV/0(新潟県新潟市西蒲区) RS59-59

・日中は 439.42 大山レピータがよく聞こえていた

・昨夜は鳥取県米子と交信できた

21:02 JL8PDC(北海道松前郡)-JGOTEV/0(新潟県新潟市西蒲区) RS57-53

もう一度西向け運用♪

21:34 JA9UTB(富山県氷見市)-JGOTEV/0(新潟県長岡市) RS59-59

21:42 JH9CZH(石川県白山市)-JGOTEV/0(新潟県長岡市) RS56-55

21:47 JA9MGH(富山県高岡市)-JGOTEV/0(新潟県長岡市) RS59-59

・昨日 8 エリアと交信できた

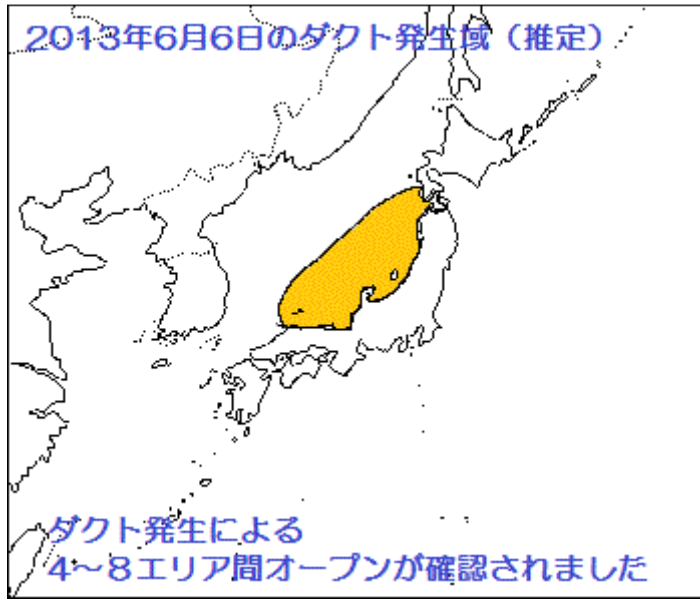
今夜は鳥取県の BSS 山陰放送がワンセグレベルで見ることができました。

レピータワッチ

439.36 JP3YEI 兵庫県美方郡香美町 RS59

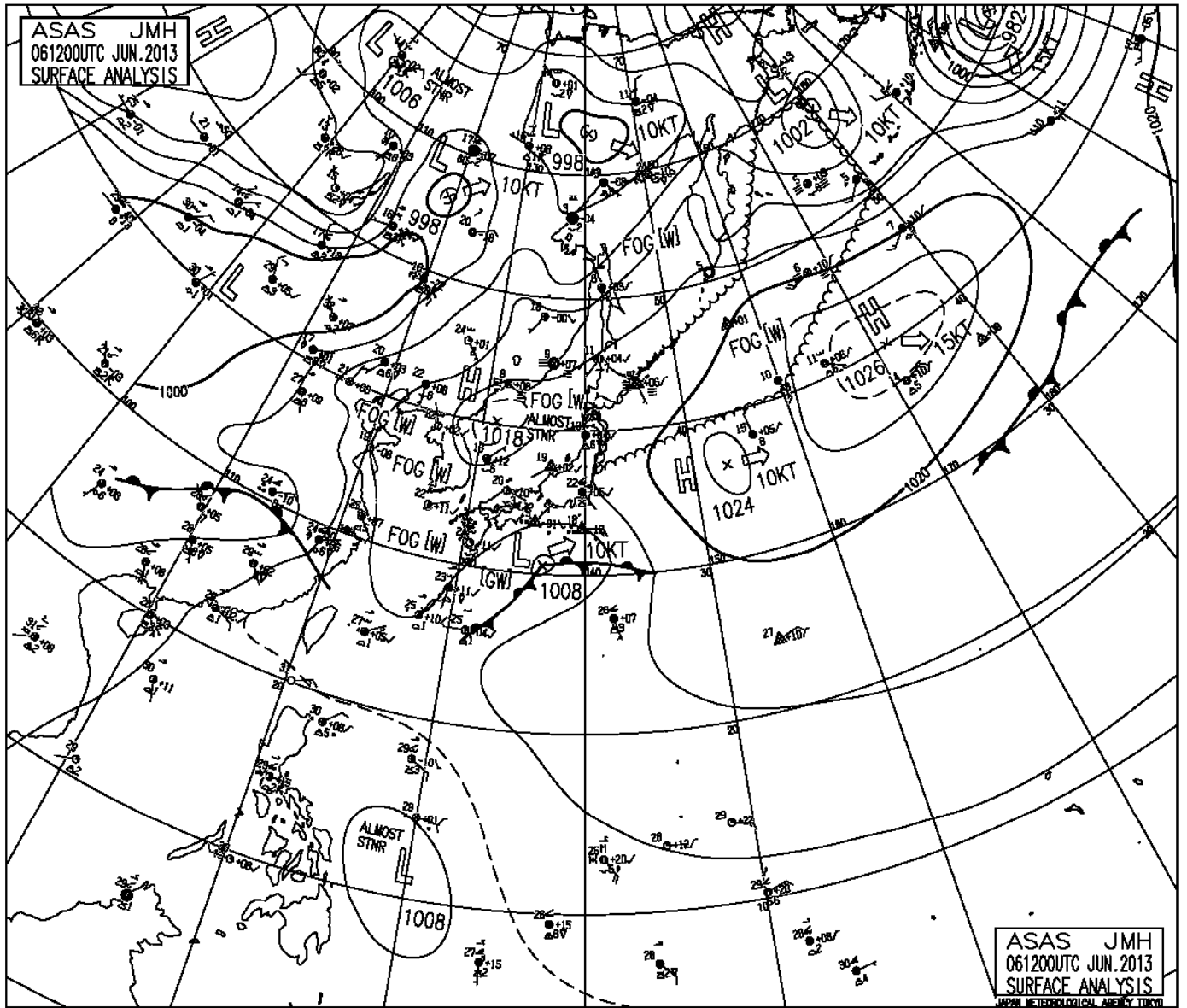
439.60 JR9WK 富山県高岡市 RS59

439.68 JP9YCY 富山県南砺市 RS59
 439.72 JR9WL 富山県射水市 RS59
 439.76 JP3YGN 兵庫県美方郡 RS55
 439.76 JR9WO 富山県氷見市 RS59

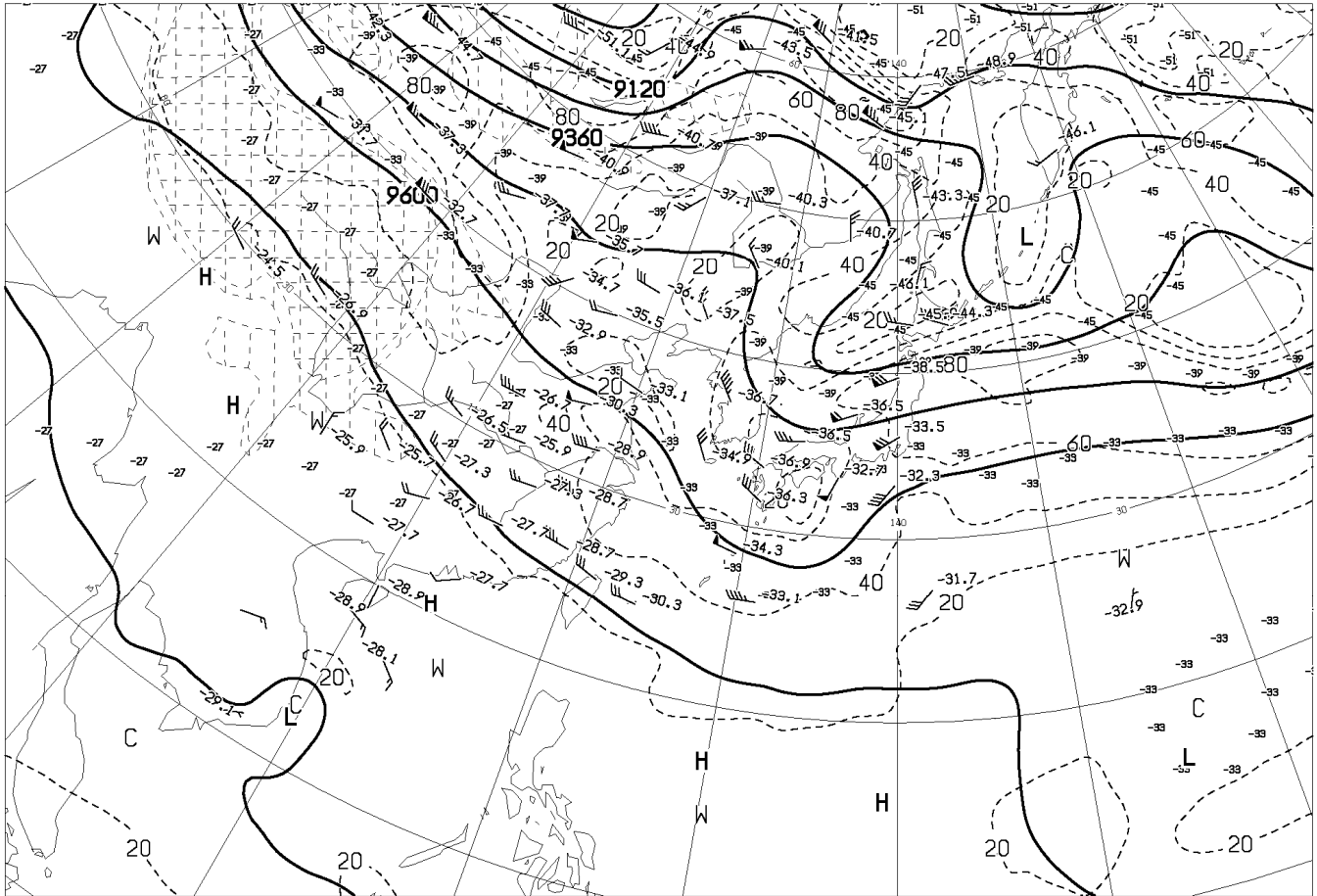


3. 解析資料

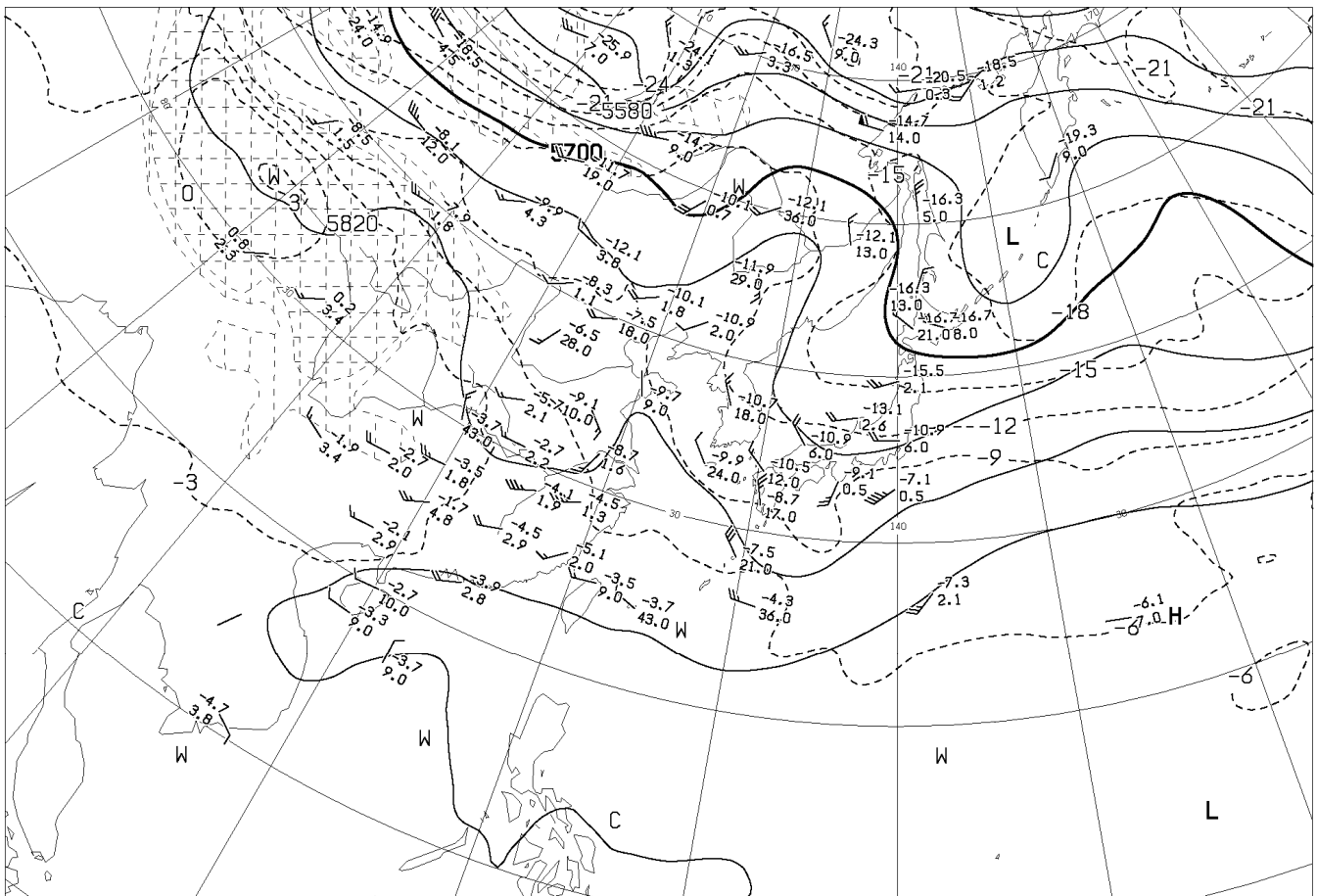
[ASAS] アジア地上解析図



[AUPQ35] アジア 500hpa 300hpa 解析図
 [AUPQ78] アジア 850hpa 700hpa 解析図
 [AXFE578] 極東 850hpa 気温・風/700hpa 上昇流/500hpa 高度・渦度

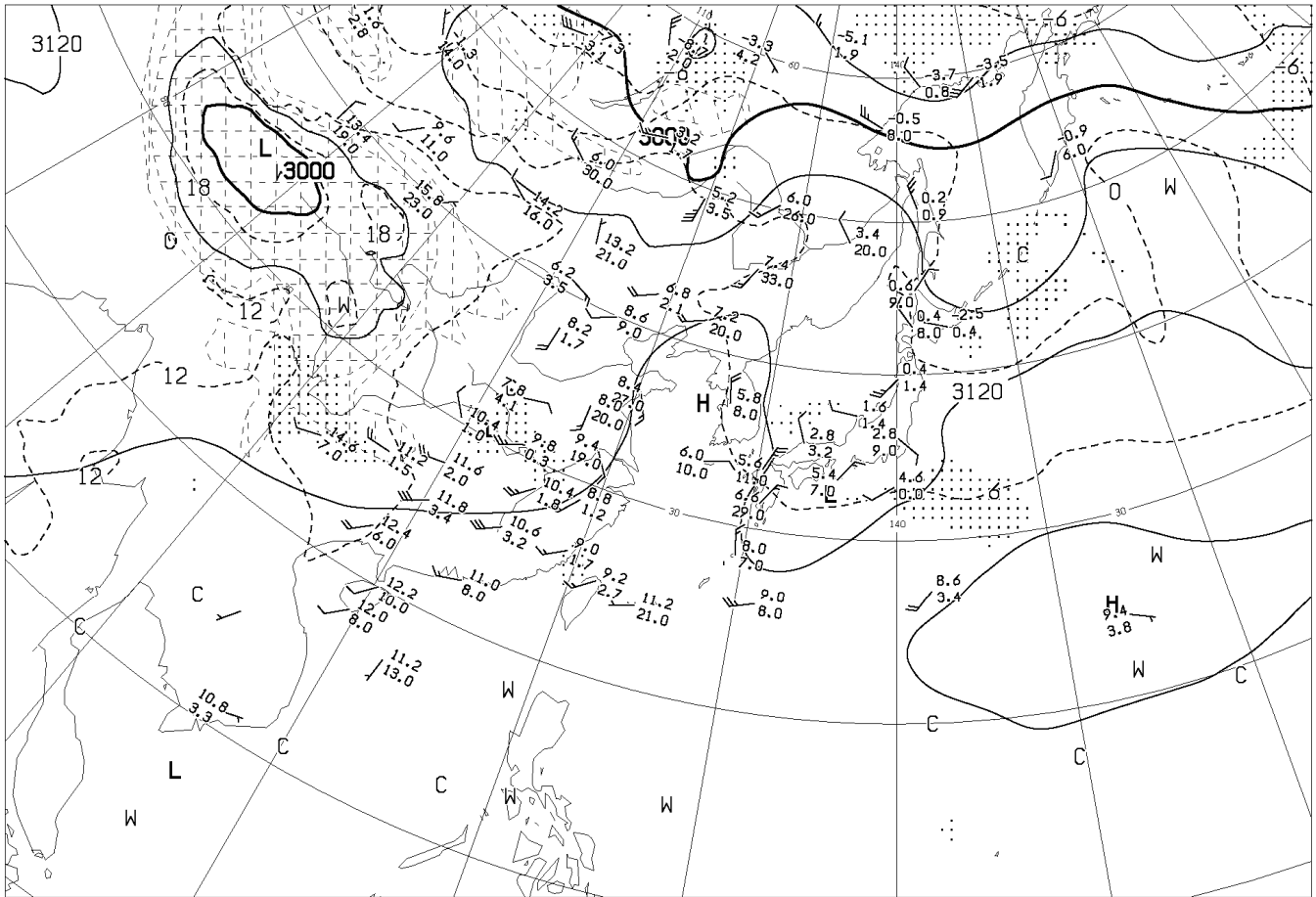


ANALYSIS 300hPa: HEIGHT(M), TEMP(°C), ISOTACH(KT)

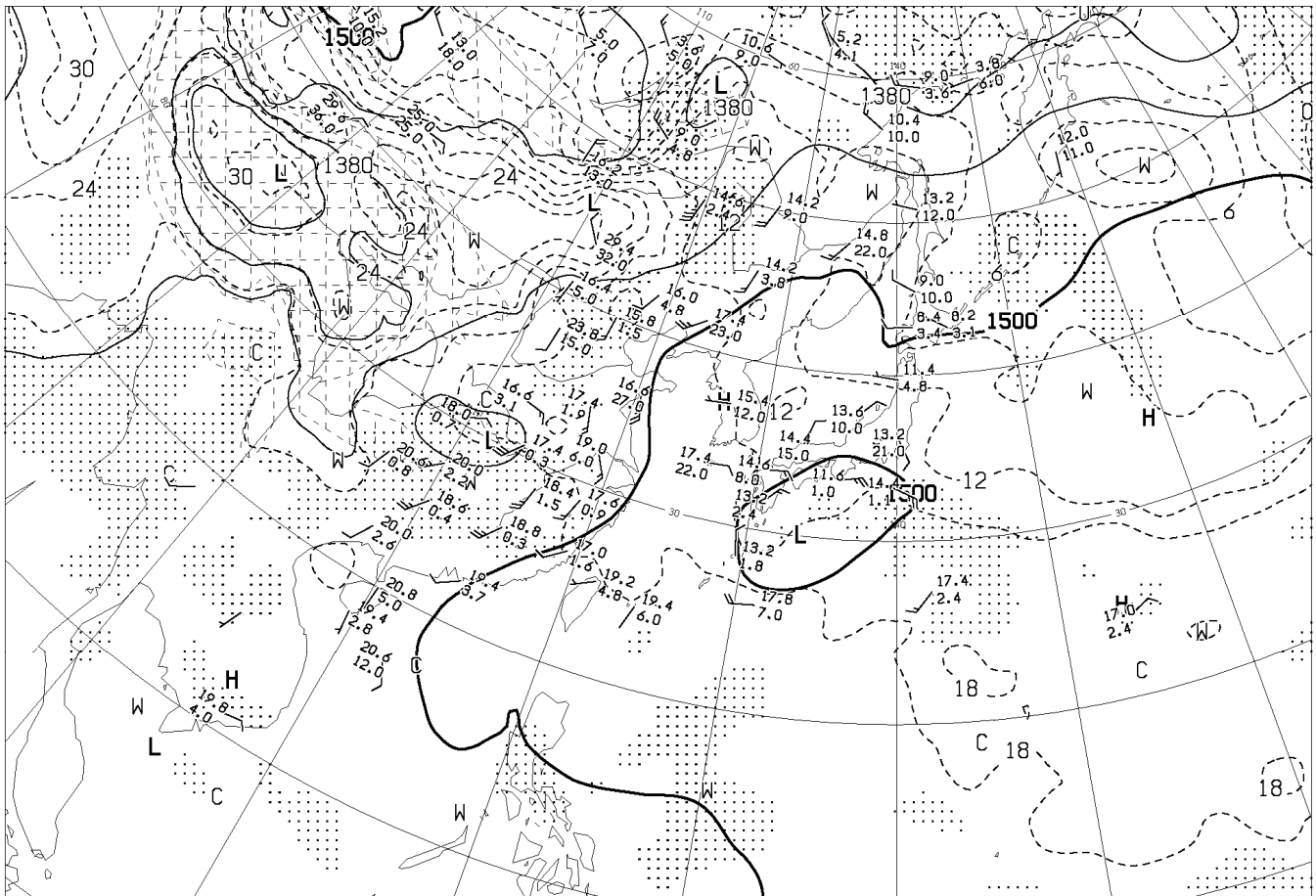


ANALYSIS 500hPa: HEIGHT(M), TEMP(°C)

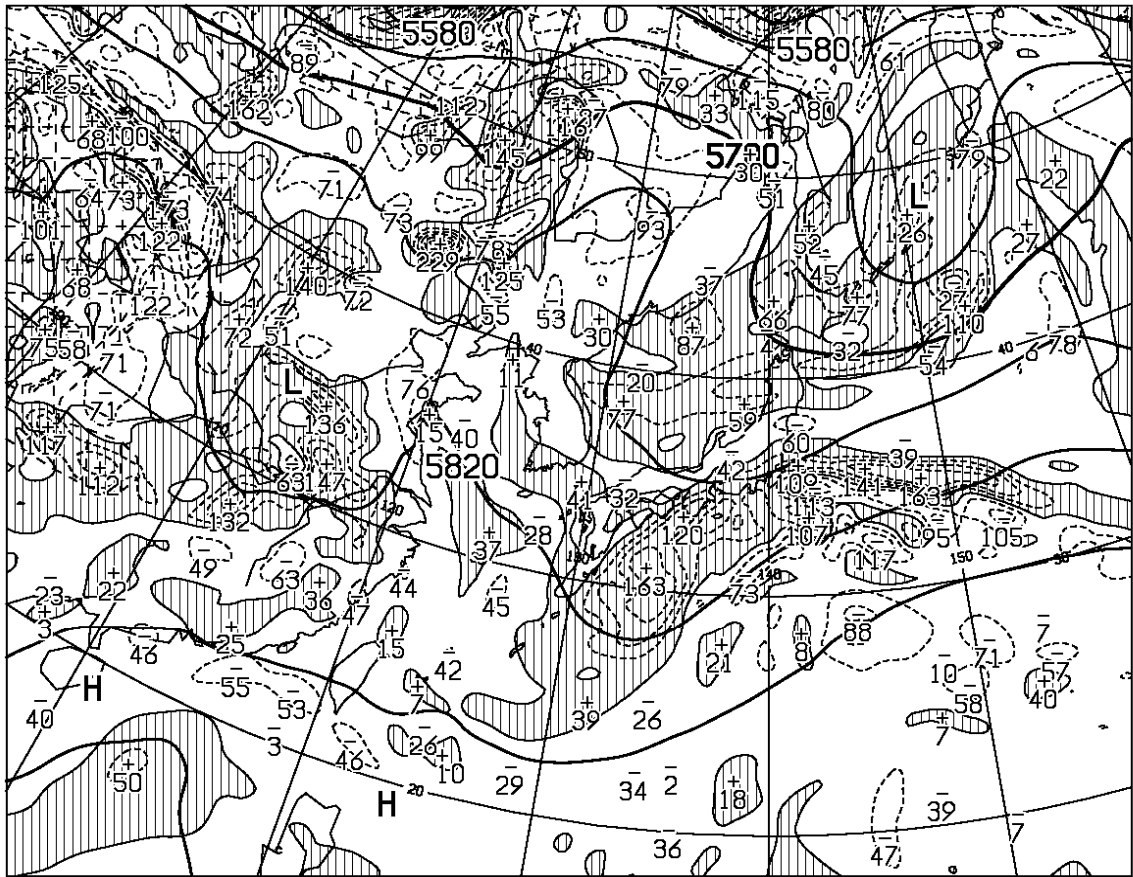
AUPQ35 061200UTC JUN 2013



ANALYSIS 700hPa: HEIGHT(M), TEMP(°C), WET AREA::(T-TD<3°C)

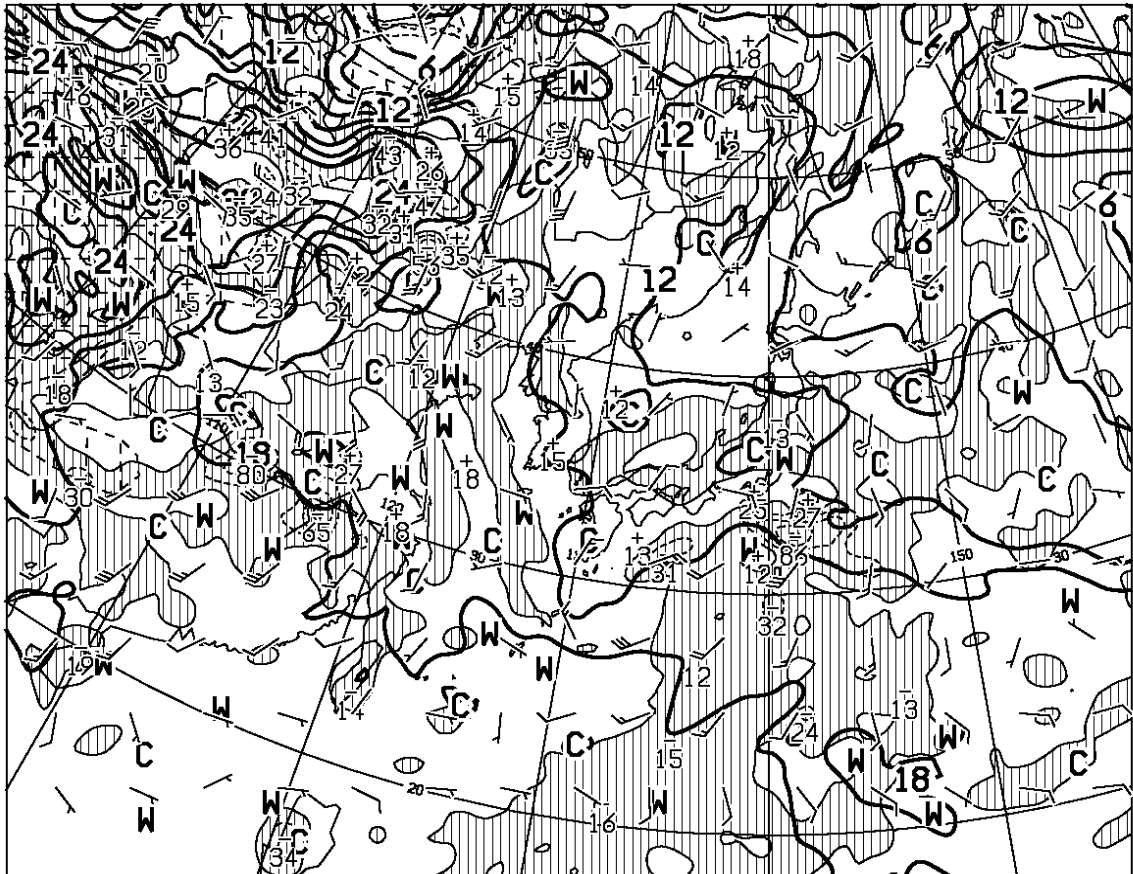


ANALYSIS 850hPa: HEIGHT(M), TEMP(°C), WET AREA::(T-TD<3°C)



T=00

HEIGHT (M), VORT (10**6/SEC) AT 500hPa



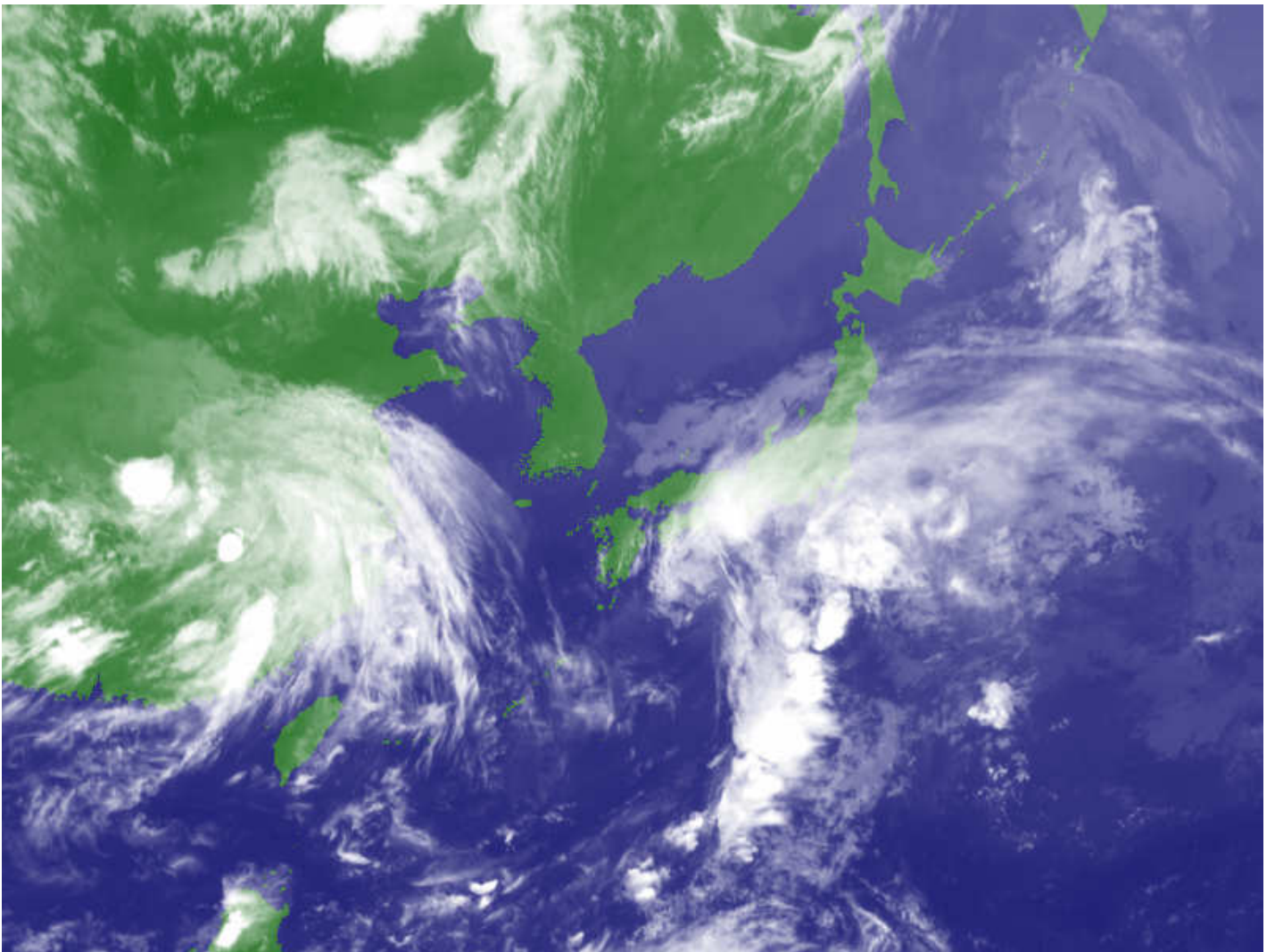
T=00

TEMP (C), WIND ARROW AT 850hPa
P-VEL (hPa/H) AT 700hPa

AXFE578

061200UTC JUN 2013

Japan Meteorological Agency

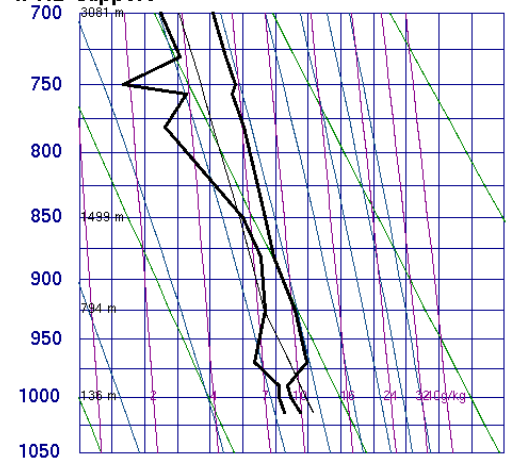


2019.06.06 21:00JST (06 JUN 2019 12:00UTC)

MTSAT JMA

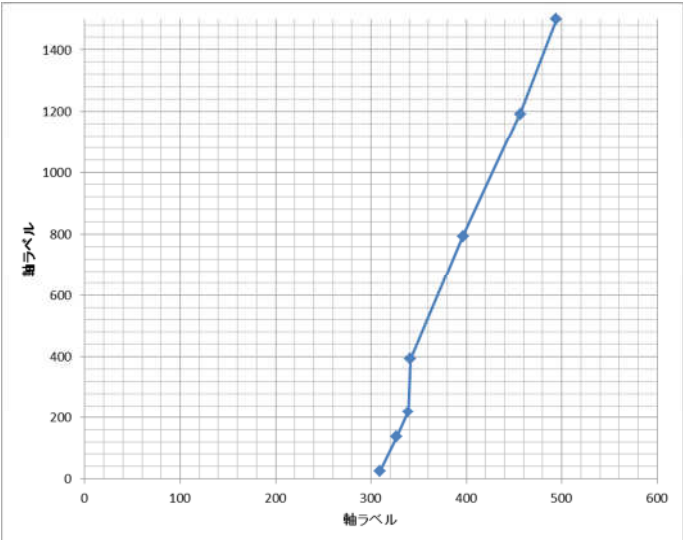
[エマグラム など]

47412 Sapporo

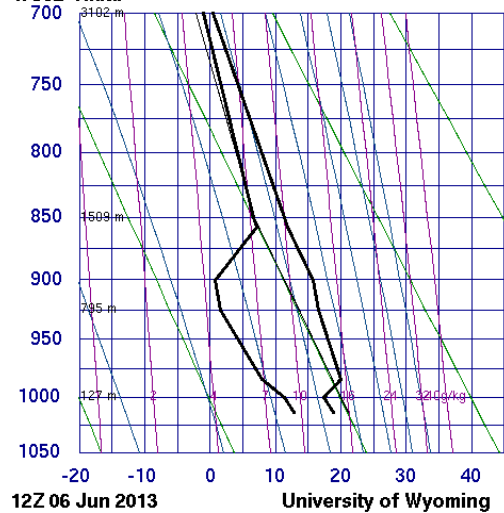


12Z 06 Jun 2013 University of Wyoming

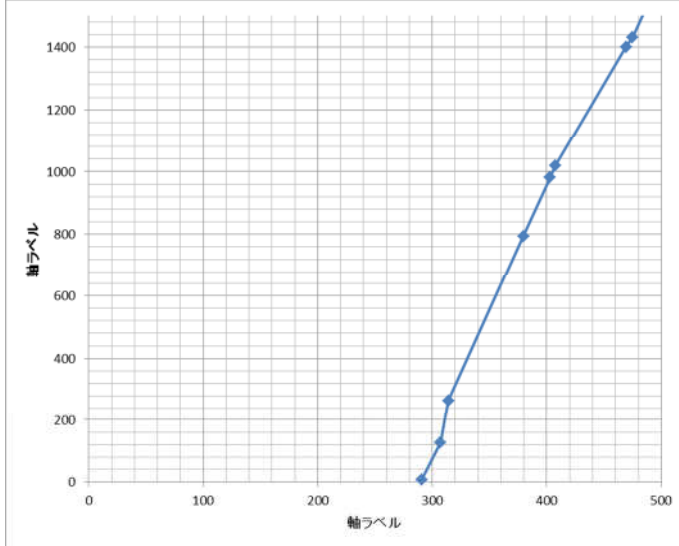
- SLAT 43.05
- SLON 141.33
- SELV 26.00
- SHOW 3.23
- LIFT 6.38
- LFTV 6.24
- SWET 91.00
- KINX 22.10
- CTOT 21.70
- VTOT 25.10
- TOTL 46.80
- CAPE 0.00
- CAPV 0.00
- CINS 0.00
- CINV 0.00
- EGLV -9999
- EGTV -9999
- LFCT -9999
- LFCV -9999
- BRCB 0.00
- BRCV 0.00
- LCLT 281.3
- LCLP 923.3
- MLTH 287.8
- MLMR 7.48
- THCK 5564
- PWAT 21.26



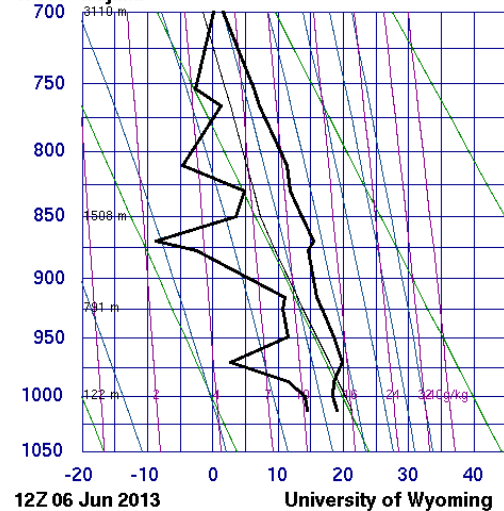
47582 Akita



SLAT 39.71
 SLON 140.10
 SELV 7.00
 SHOW 1.21
 LIFT 4.24
 LFTV 4.30
 SWET 114.2
 KINX 32.10
 CTOT 22.10
 VTOT 26.90
 TOTL 49.00
 CAPE 0.00
 CAPV 0.00
 CINS 0.00
 CINV 0.00
 EGLV -9999
 EQTV -9999
 LFCT -9999
 LFCV -9999
 BRCH 0.00
 BRCV 0.00
 LCLT 279.7
 LCLP 848.2
 MLTH 293.2
 MLMR 7.34
 THCK 5603.
 PWAT 28.29



47600 Wajima



SLAT 37.38
 SLON 136.90
 SELV 14.00
 SHOW 4.42
 LIFT 5.67
 LFTV 5.76
 SWET 84.21
 KINX 28.90
 CTOT 16.70
 VTOT 26.70
 TOTL 43.40
 CAPE 0.00
 CAPV 0.00
 CINS 0.00
 CINV 0.00
 EGLV -9999
 EQTV -9999
 LFCT -9999
 LFCV -9999
 BRCH 0.00
 BRCV 0.00
 LCLT 280.8
 LCLP 857.1
 MLTH 293.4
 MLMR 8.00
 THCK 5628.
 PWAT 28.89

