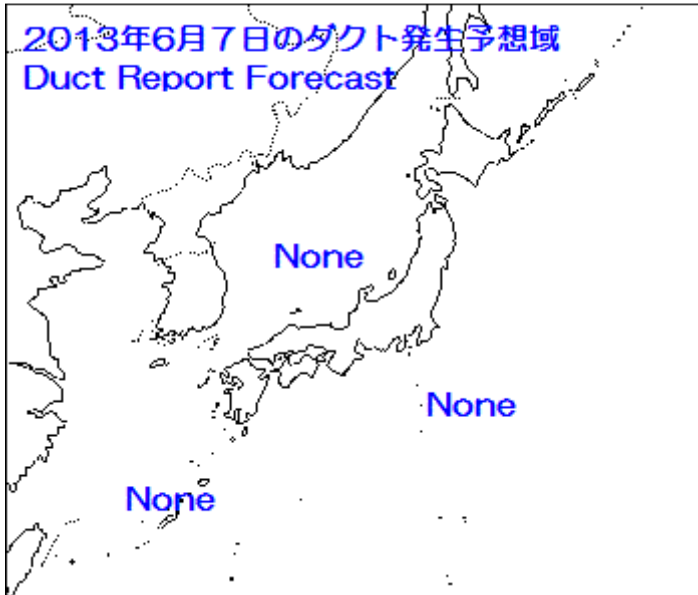


## 1. 予想

### 【気象概況／ダクト発生予想】

本州の真上に上空の低気圧がやってきて、日本付近は次第に深い気圧の谷の中に入ります。上空に寒気が流れ込むため、午後になると広い範囲で雨の降りやすい不安定な天気が予報されています。ダクト発生条件はそろいにくいと予想します。



## 2. 実況

### 【実況・解析結果・考察】

関東近海には上空に寒気を伴った低気圧があって関東から東北にかけては大気の状態が不安定となり雨の降りやすい天気になりました。

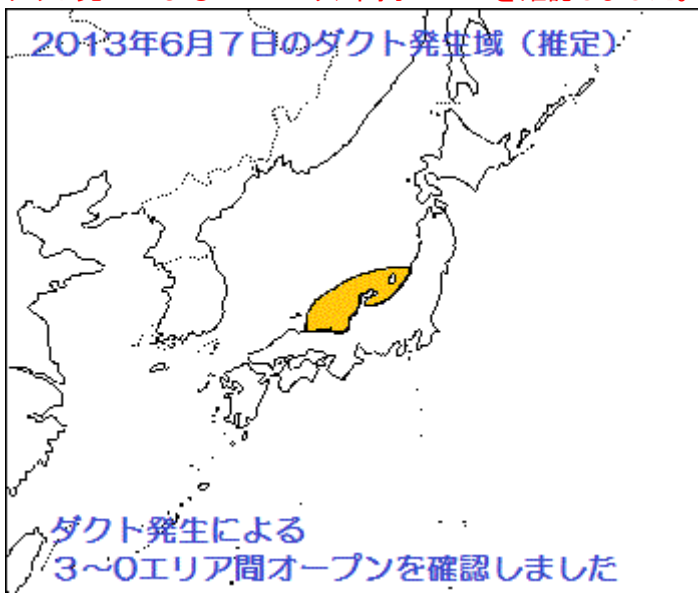
長岡市内も朝から弱い雨がふり、日中は傘が必要なほどの雨となりましたが、夕方には晴れ間が広がりました。500hpa 面解析図では東日本の上空に低気圧があって日本付近の広い範囲でトラフに伴う正渦度領域に覆われています。

700hpa 面鉛直流では日本海に下降流域が解析されています。

気象衛星画像をみると中部、関東、東北地方で滞留雲域の発達を観られますが、日本海や北海道では晴天域が広がっています。

エマグラムから稚内、輪島、福岡上空に乾燥空気の流れ込みとMプロファイルからダクト発生状態が確認できません。

**ダクト発生による3～0エリア間オープンを確認しました。**



18:40 JA9GIL/9(富山県下新川郡入善町)-JGOTEV/0(新潟県長岡市寺泊) RS59-59

18:59 JA9MGH/9(富山県射水市)-JGOTEV/0(新潟県長岡市寺泊) RS51-58

19:16 JA9EJG(石川県金沢市)-JG0TEV/0(新潟県長岡市寺泊) RS55-55 GP,3W 運用

19:24 JH9CZH(石川県白山市)-JG0TEV/0(新潟県長岡市寺泊) RS51-51

19:35 JA9BZQ(富山県中新川郡立山町)-JG0TEV/0(新潟県長岡市寺泊) RS59-59

### レピータ

439.16 JP9YEE 富山県南砺市 RS59

439.34 JR9WA 石川県羽咋郡 RS58

439.36 JP3YEI 兵庫県美方郡 RS59

439.42 JR4VL 鳥取県西伯郡 RS51

439.60 JR9WK 富山県高岡市 RS59

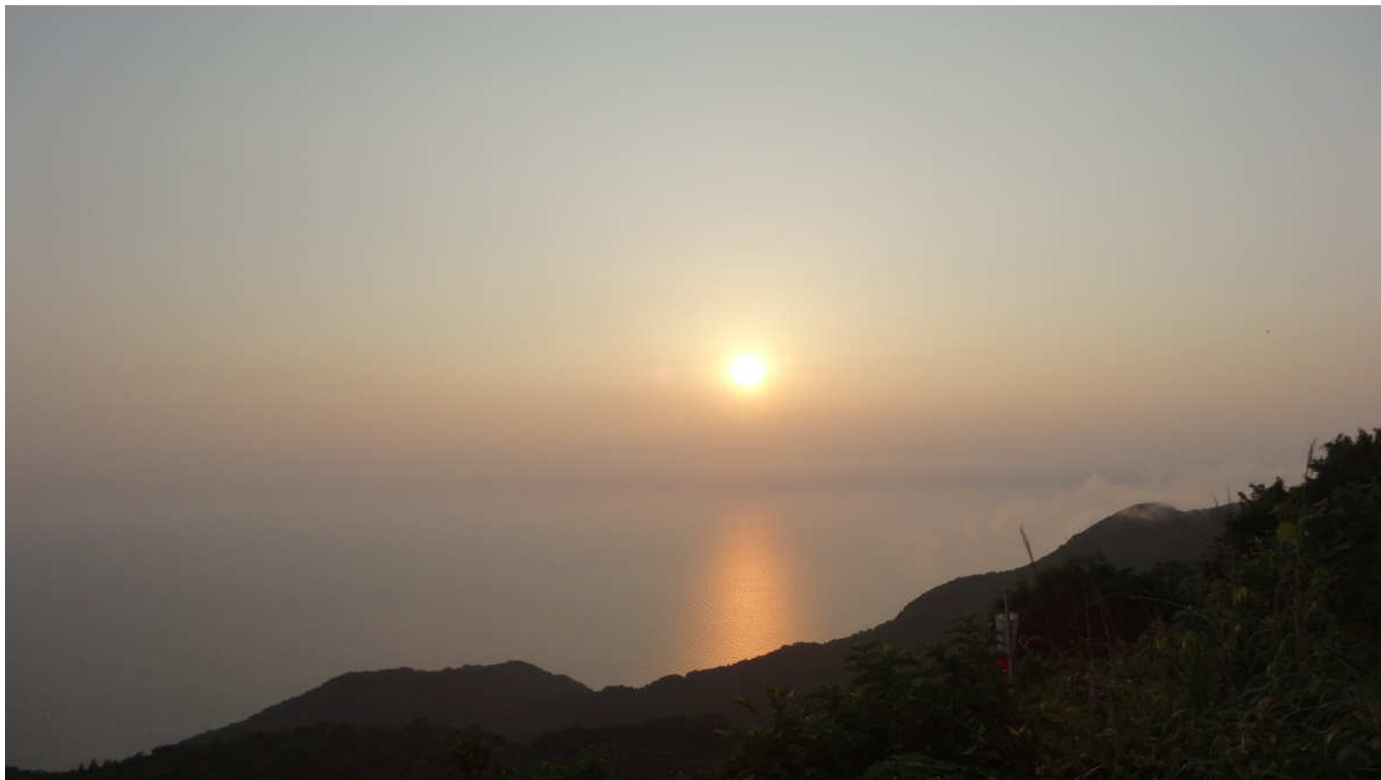
439.60 JR9VY 石川県小松市 RS56

439.76 JR9WO 富山県氷見市 RS59

439.76 JP3YGN 兵庫県美方郡 RS59

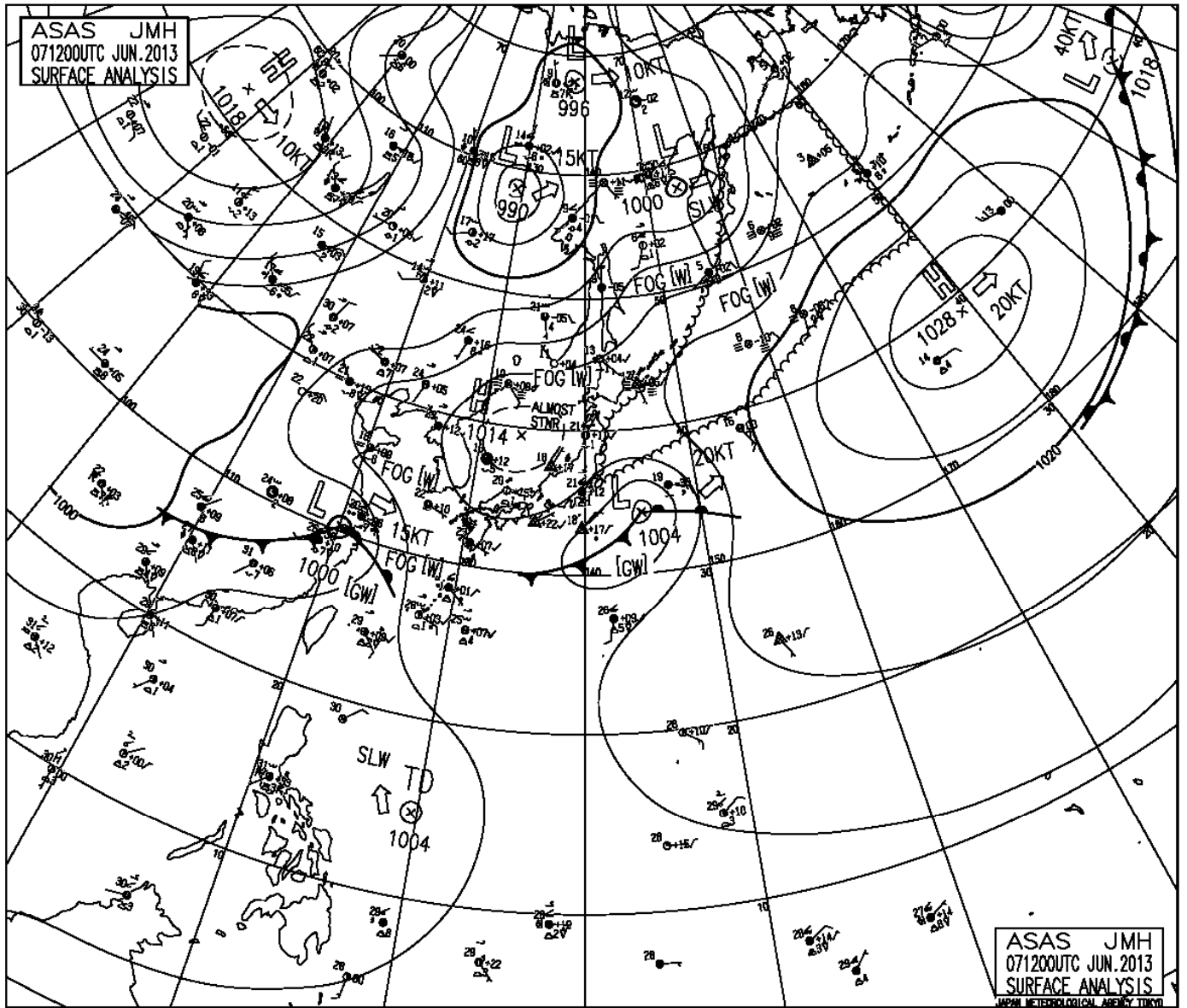
439.80 JP9YDI 富山県南砺市 RS59

439.98 JR9VV 福井県坂井市 RS58

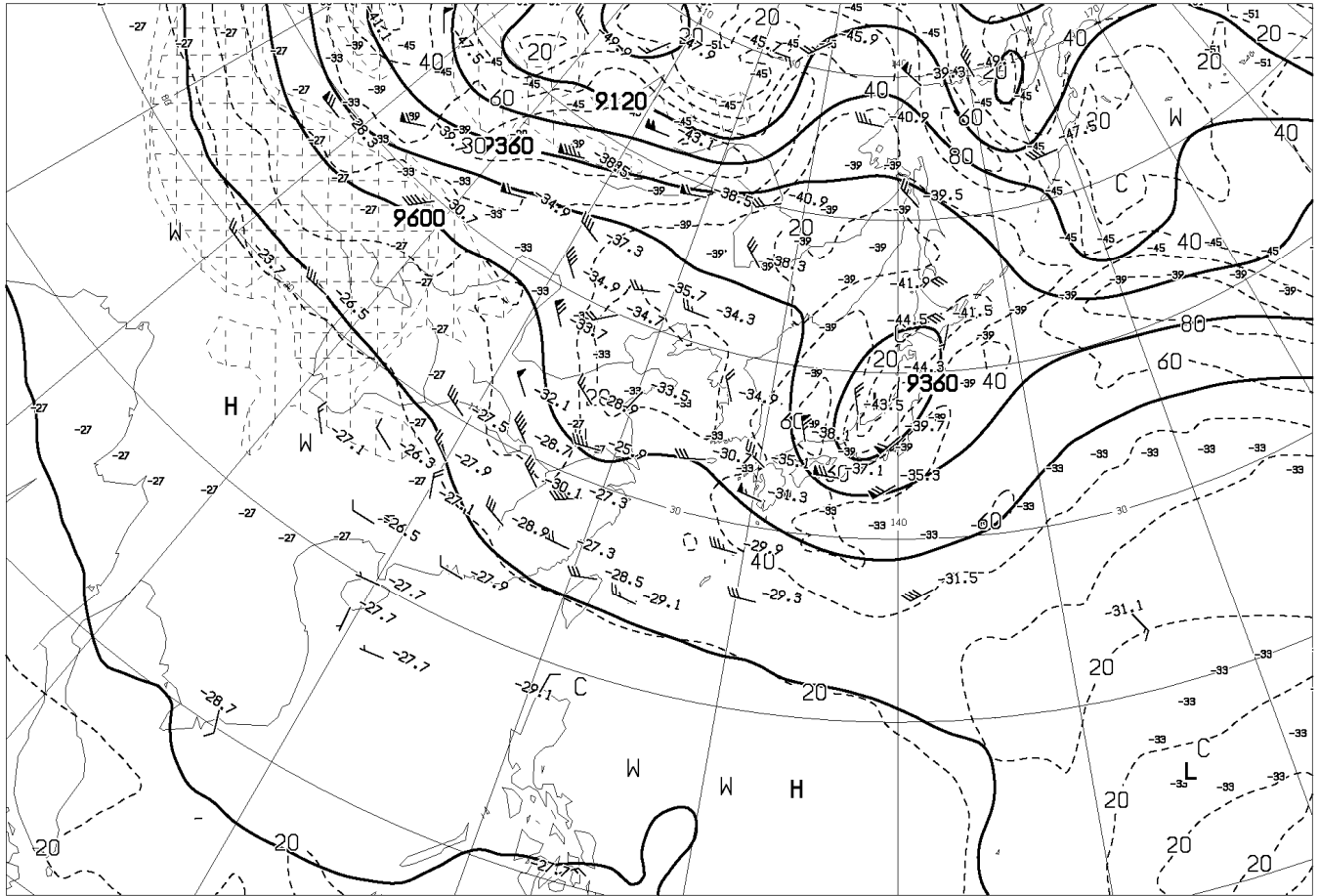


### 3. 解析資料

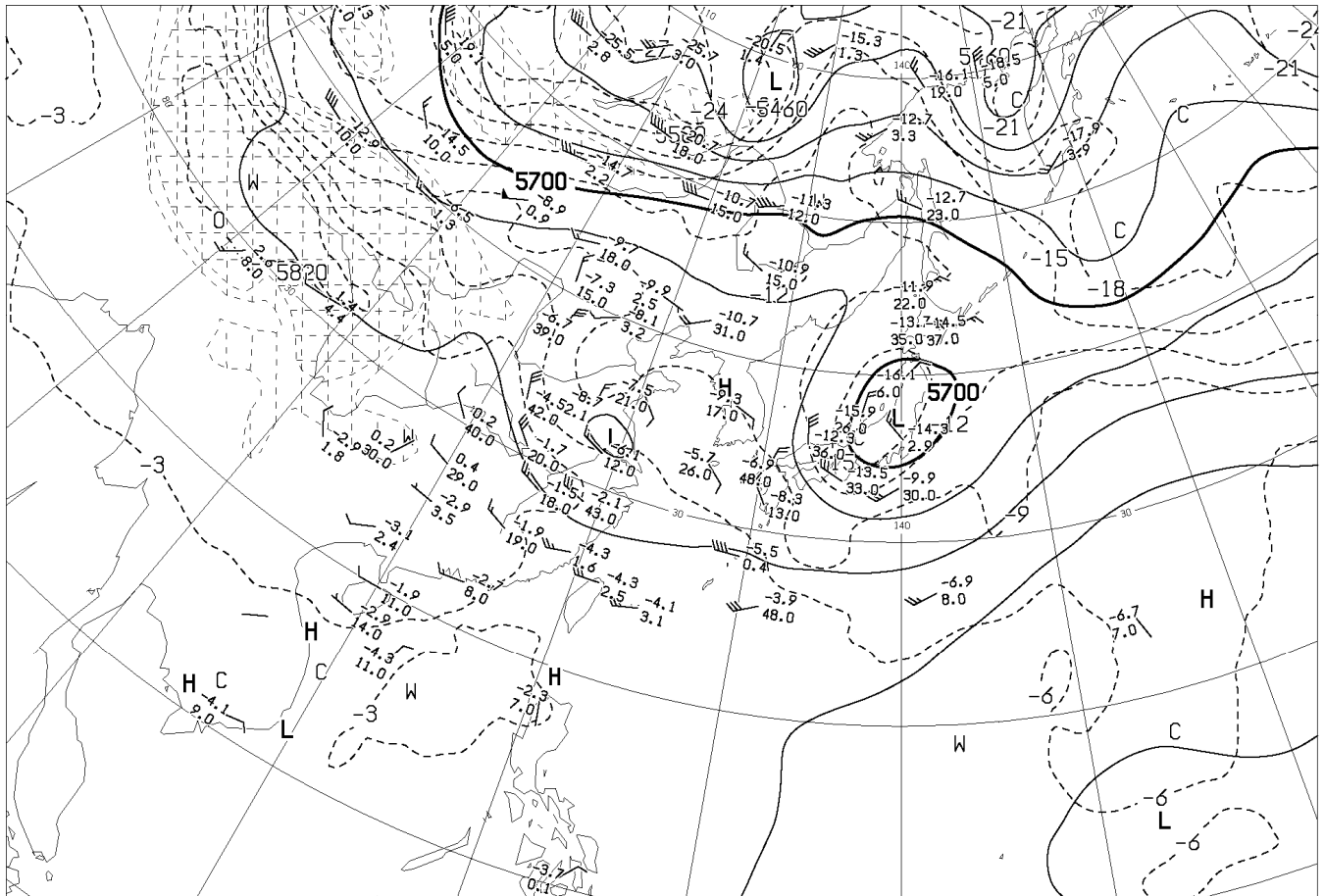
[ASAS] アジア地上解析図



[AUPQ35] アジア 500hpa 300hpa 解析図  
 [AUPQ78] アジア 850hpa 700hpa 解析図  
 [AXFE578] 極東 850hpa 気温・風/700hpa 上昇流/500hpa 高度・渦度

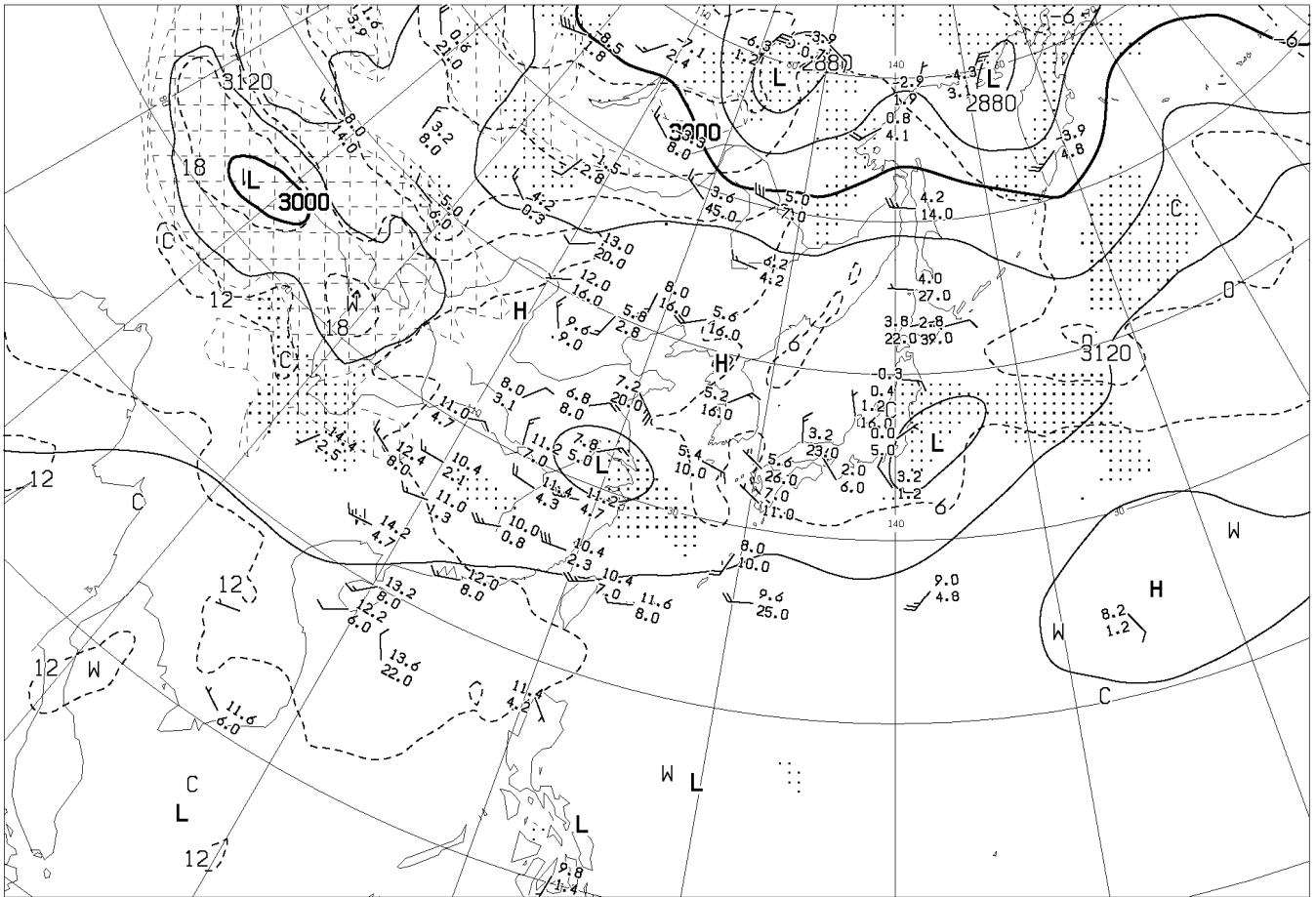


ANALYSIS 300hPa: HEIGHT(M), TEMP(°C), ISOTACH(KT)

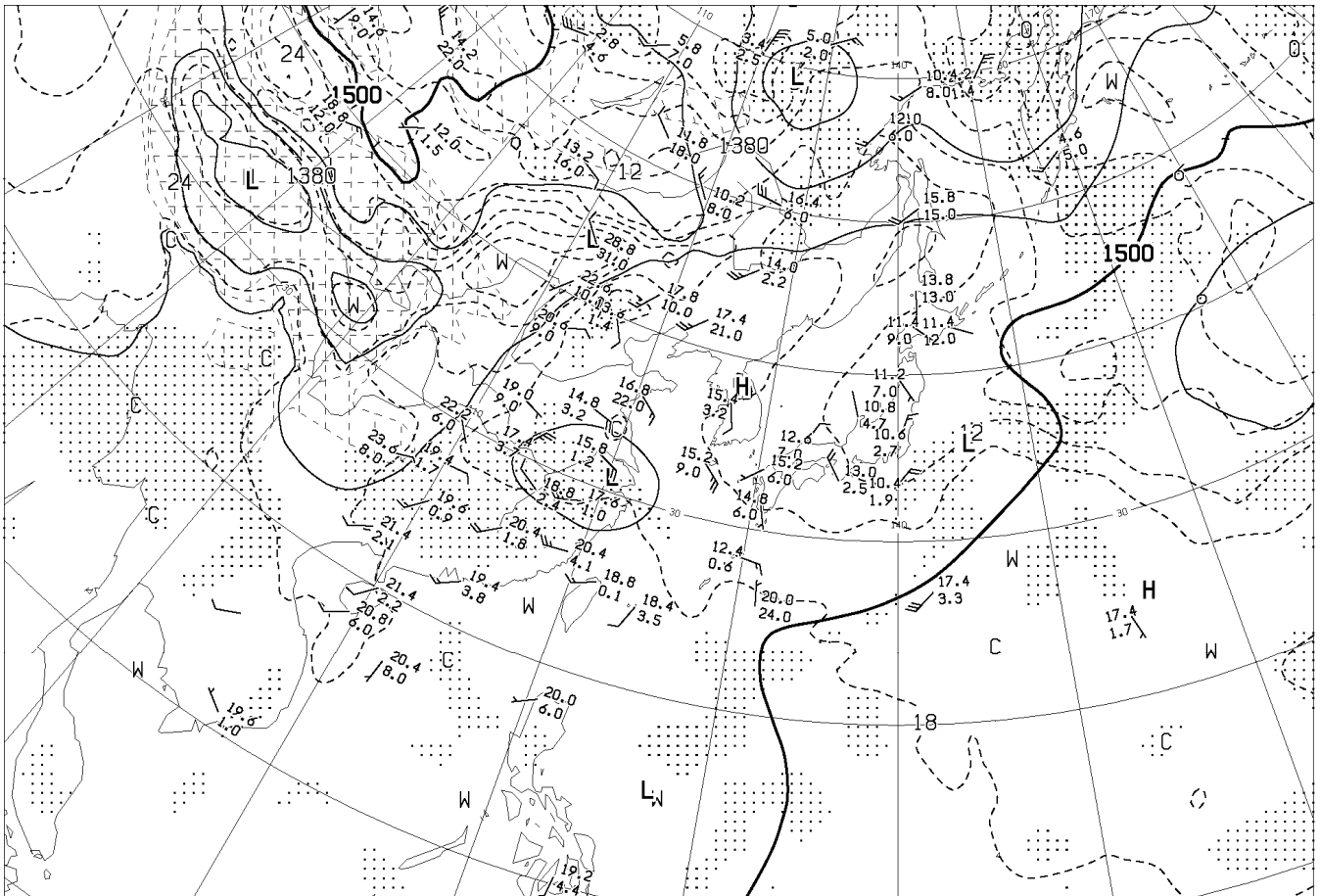


ANALYSIS 500hPa: HEIGHT(M), TEMP(°C)

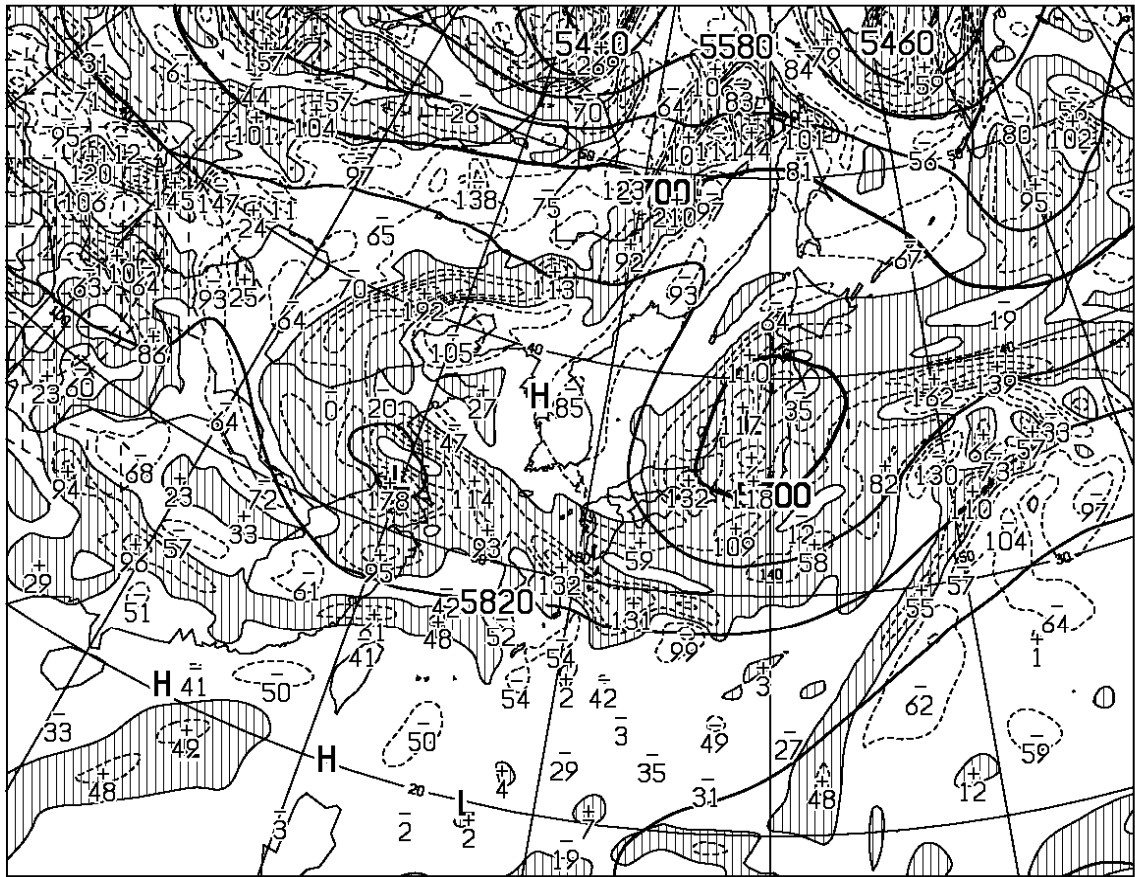
AUPQ35 071200UTC JUN 2013



ANALYSIS 700hPa: HEIGHT(M), TEMP(°C), WET AREA::(T-TD<3°C)

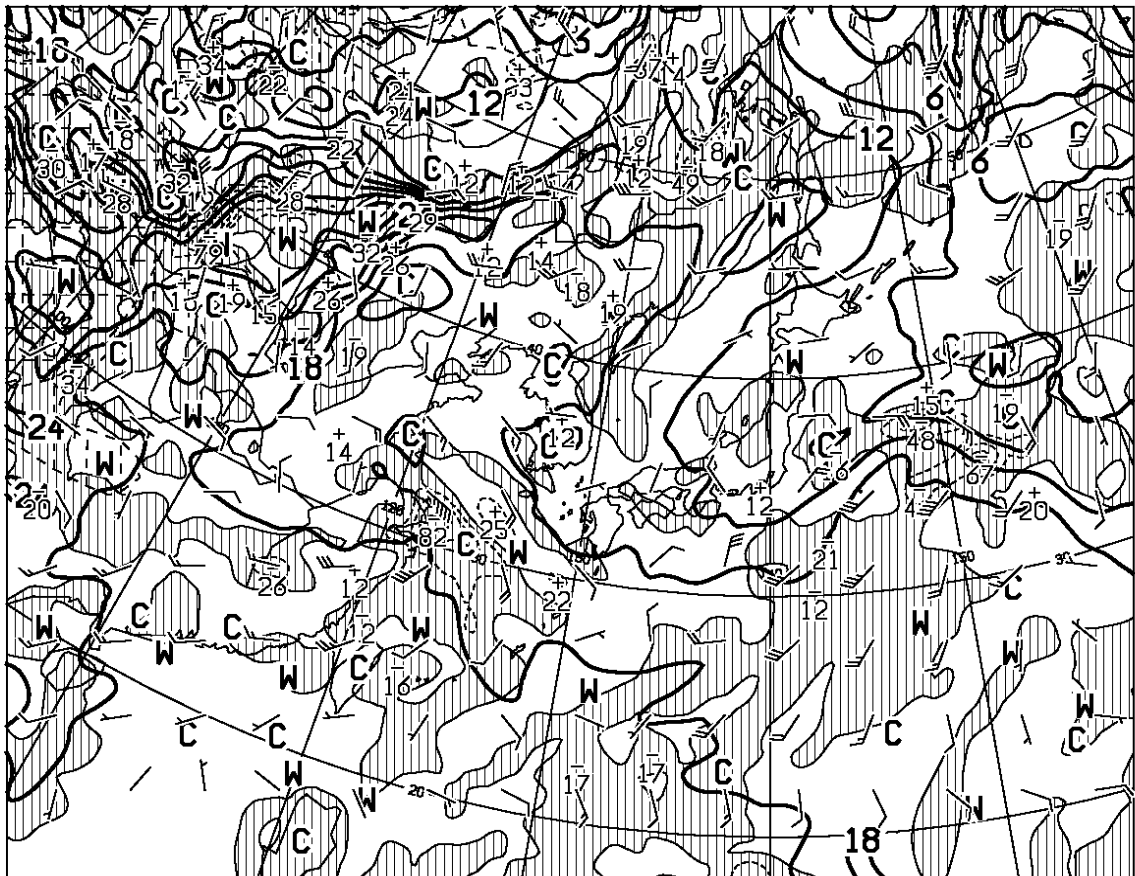


ANALYSIS 850hPa: HEIGHT(M), TEMP(°C), WET AREA::(T-TD<3°C)



T=00

HEIGHT (M), VORT (10\*\*(-6)/SEC) AT 500hPa



T=00

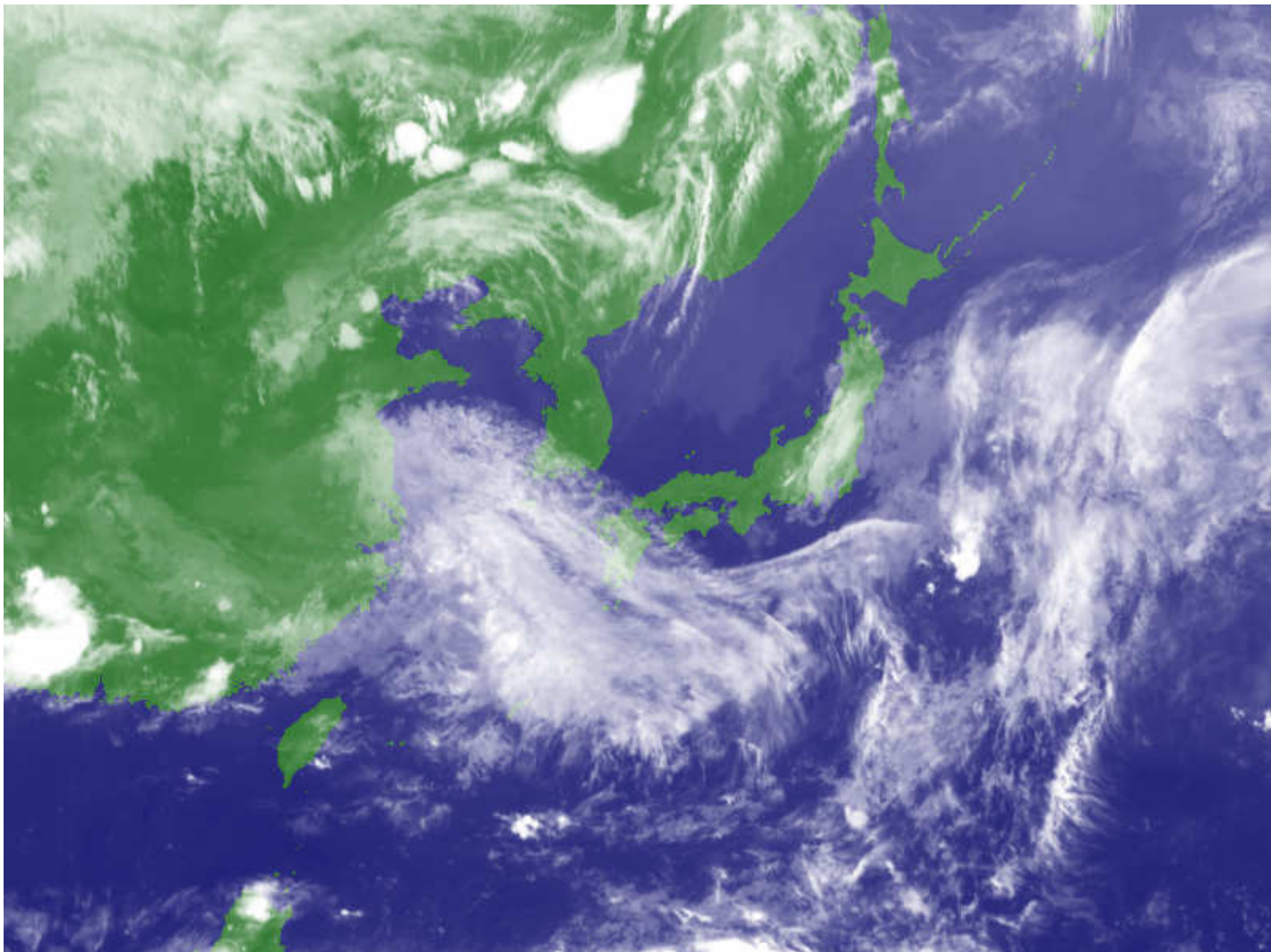
TEMP (C), WIND ARROW AT 850hPa  
P-VEL (hPa/H) AT 700hPa

AXFE578

071200UTC JUN 2013

Japan Meteorological Agency

[雲画像解析情報図]

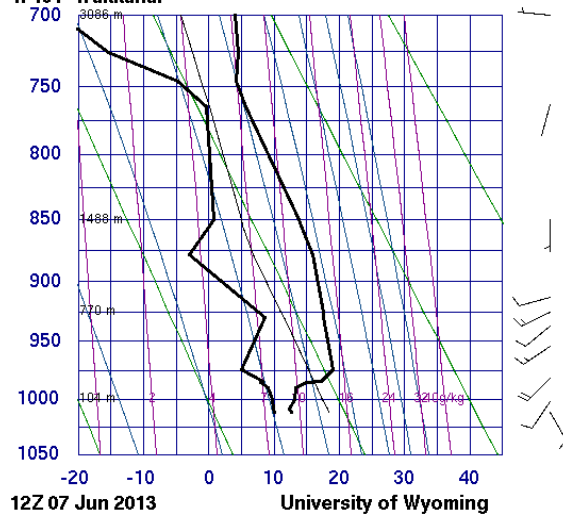


2013.06.07 21:00JST (07 JUN 2013 12:00UTC)

MTSAT JMA

[エマグラム など]

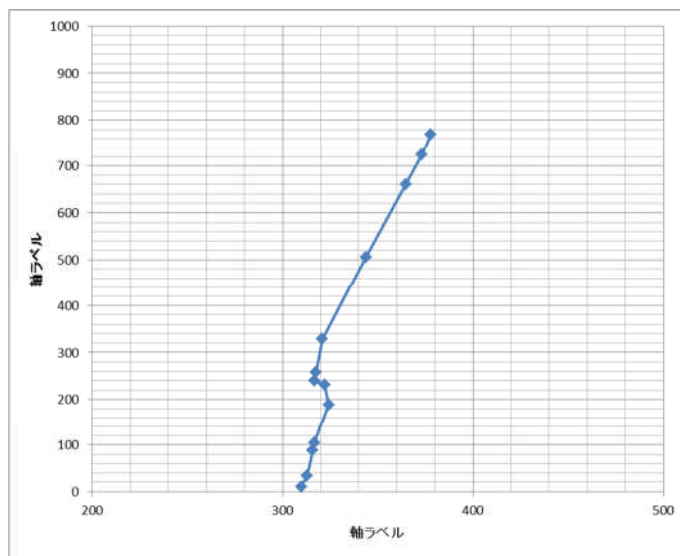
47401 Wakkanai



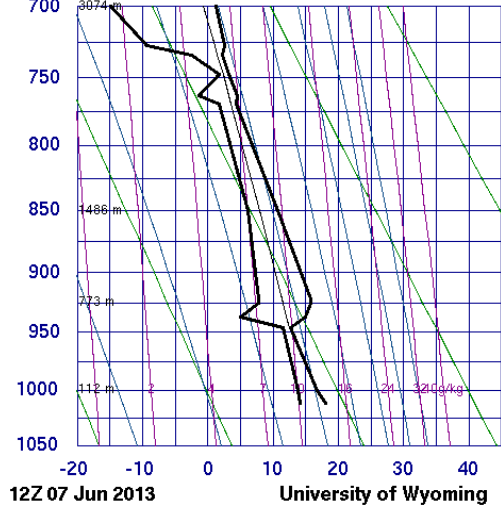
- SLAT 45.41
- SLOD 141.68
- SELV 11.00
- SHOW 7.28
- LIFT 10.42
- LFTV 10.29
- SWET 32.58
- KINX -0.50
- CTOT 12.70
- VTOT 25.70
- TOTL 38.40
- CAPE 0.00
- CAPV 0.00
- CINS 0.00
- CINV 0.00
- EQLV -9999
- EQTV -9999
- LFCT -9999
- LFCV -9999
- BRCH 0.00
- BRCV 0.00
- LCLT 279.0
- LCLP 866.9
- MLMR 290.6
- MLMR 6.78
- THCK 5636.
- PWAT 16.96

12Z 07 Jun 2013

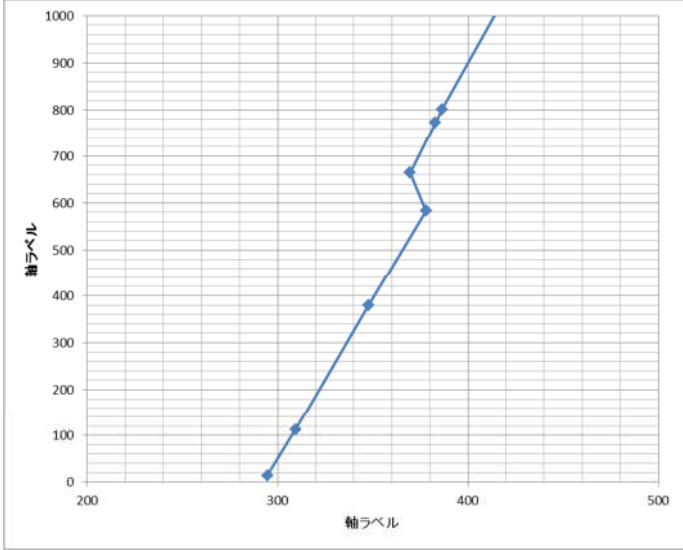
University of Wyoming



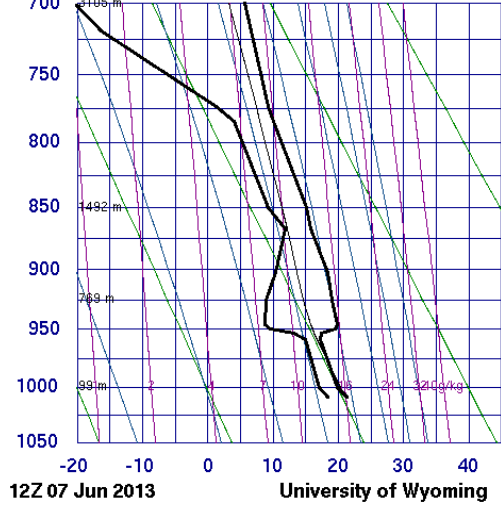
47600 Wajima



- SLAT 37.38
- SLOK 136.90
- SELV 14.00
- SHOW 1.59
- LIFT 1.87
- LFTV 1.61
- SWET 96.20
- KINX 16.80
- CTOT 22.00
- VTOT 26.70
- TOTL 48.70
- CAPE 0.00
- CAPV 0.00
- CINS 0.00
- CINV 0.00
- EQLV -9999
- EGTV -9999
- LFCT -9999
- LFCV -9999
- BRCH 0.00
- BRCV 0.00
- LCLT 285.6
- LCLP 947.8
- MLTH 290.1
- MLMR 9.72
- THCK 5588.
- PWAT 22.88



47807 Fukuoka



- SLAT 33.58
- SLOK 130.38
- SELV 15.00
- SHOW 5.38
- LIFT 5.70
- LFTV 5.25
- SWET 142.3
- KINX 5.30
- CTOT 16.10
- VTOT 22.10
- TOTL 38.20
- CAPE 0.00
- CAPV 0.00
- CINS 0.00
- CINV 0.00
- EQLV -9999
- EGTV -9999
- LFCT -9999
- LFCV -9999
- BRCH 0.00
- BRCV 0.00
- LCLT 288.5
- LCLP 942.9
- MLTH 293.4
- MLMR 11.86
- THCK 5691.
- PWAT 24.49

