

1. 予想

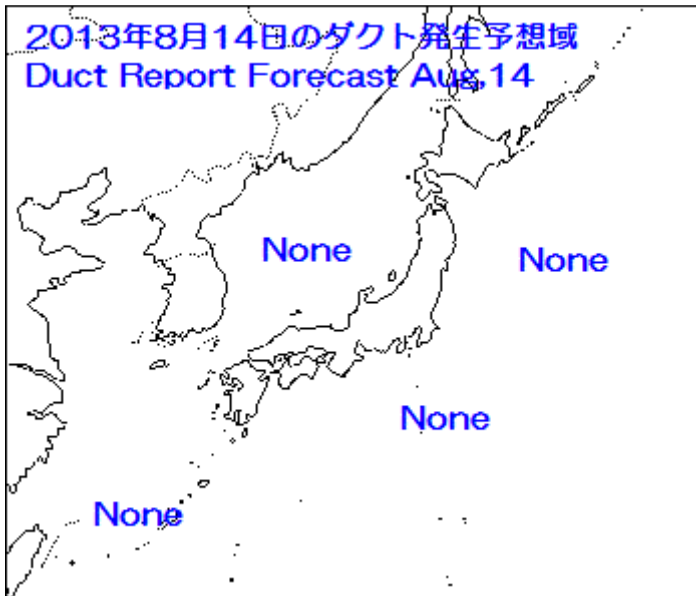
【気象概況／ダクト発生予想】

日本付近は太平洋高気圧に伴う晴天域に広く覆われています。

上空への乾燥空気の流れ込みは弱く広い範囲で上昇流域に覆われる見通しです。

明日以降はさらに暖かい湿った空気の流れ込みが予想されています。

ダクト発生条件はそろわないと予想します。



2. 実況

【実況・解析結果・考察】

朝起きると、久々にちょっと空気が乾いたような感覚がありました。

長岡市内でありながらも東山の輪郭がよく見えたのでした。ダクトが発生していなかった最近としては久しぶりのことです。



夕方のライブカメラ画像を見るとここ数日確認できなかった下層大気の上空の空気との間に違和感を覚える画像がチラチラ確認できました。(上空に対して下層大気が湿潤化)

両津港

URL

13/08/14 18:26:00



[ライブカメラ]灘浦海岸

粟島漁港付近

URL



[ライブカメラ]氷見市役所



9時のエマグラム、エムプロファイルから輪島上空にダクトの形成状態を確認。

21時の850hpa面図から、秋田、輪島、米子で湿数10℃以上の乾燥空気の流れ込みが確認できます。

500hpa面の負渦度領域渦度の中心は山陰沖から北陸付近を覆っています。

山陰から北陸にかけては850hpa面の21℃の暖気が確認できます。

上空の空気が湿旬化していればダクトの形成には至らないと判断するのですが、乾燥空気の流れ込みによってダクト形成の可能性が高まりました。

7エリアからの情報よりダクト発生による7~4エリア間オープンが確認されました。

◎JM7BWU 局からの情報

昨日まではイマイチでしたが、本日オープン中ですよ！

こちらから長岡 70、大山 42 がよく聞こえます・

夜間帯は果たして…

移動運用を実施した結果、0エリア新潟県からも7~4エリアに至る範囲でのオープンを確認しました。

21:00 JM7BWU(秋田県秋田市)-JG0TEV/0(新潟県新潟市西蒲区) RS59-51

*JG0TEV/0 ハンディ C501+ロッドアンテナ+280mW

21:48 JA9MGH(富山県高岡市)-JG0TEV/0(新潟県長岡市) RS59-59

22:08 JF9HST(富山県氷見市)-JG0TEV/0(新潟県長岡市) RS59-59

22:17 JA9DMC(富山県射水市)-JG0TEV/0(新潟県長岡市) RS58-57

22:27 JA9UTB(富山県氷見市)-JG0TEV/0(新潟県長岡市) RS559-59

レピータワッチ

439.36 JP3YEI 兵庫県美方郡 RS58

439.42 JR4VL 鳥取県西伯郡 RS52

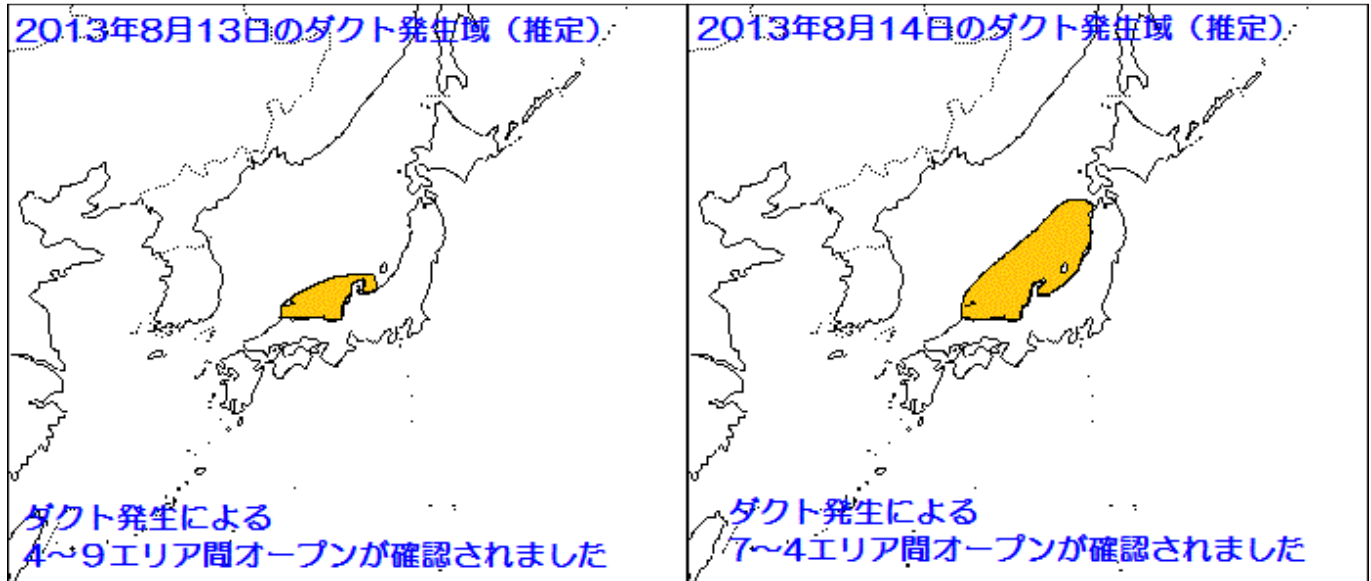
439.62 JP0YCX 新潟県十日町市 RS59

439.62 JP3YDR 兵庫県豊岡市 RS53

439.72 JR9WL 富山県射水市 RS59

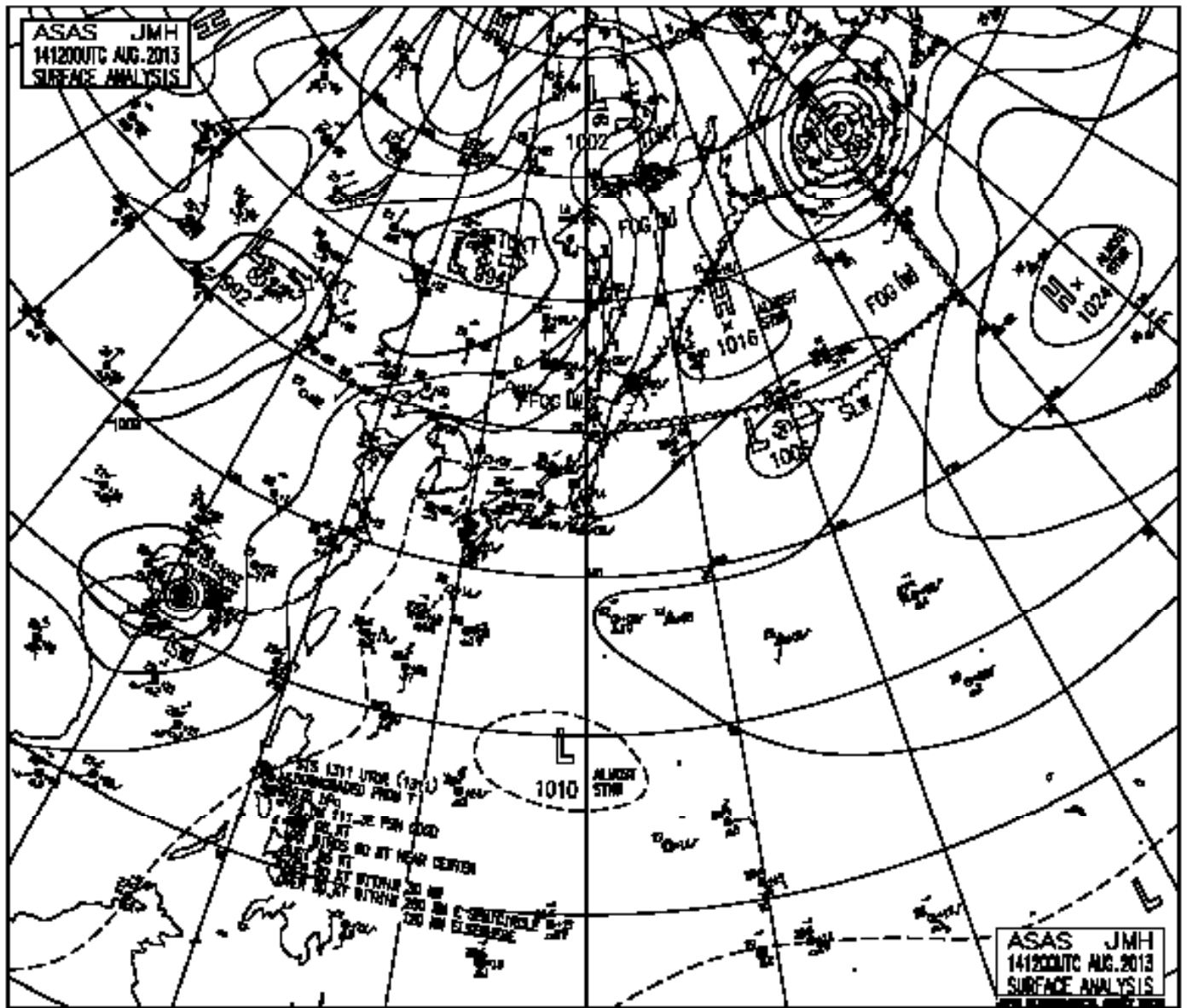
439.76 JR9WO 富山県氷見市 RS59

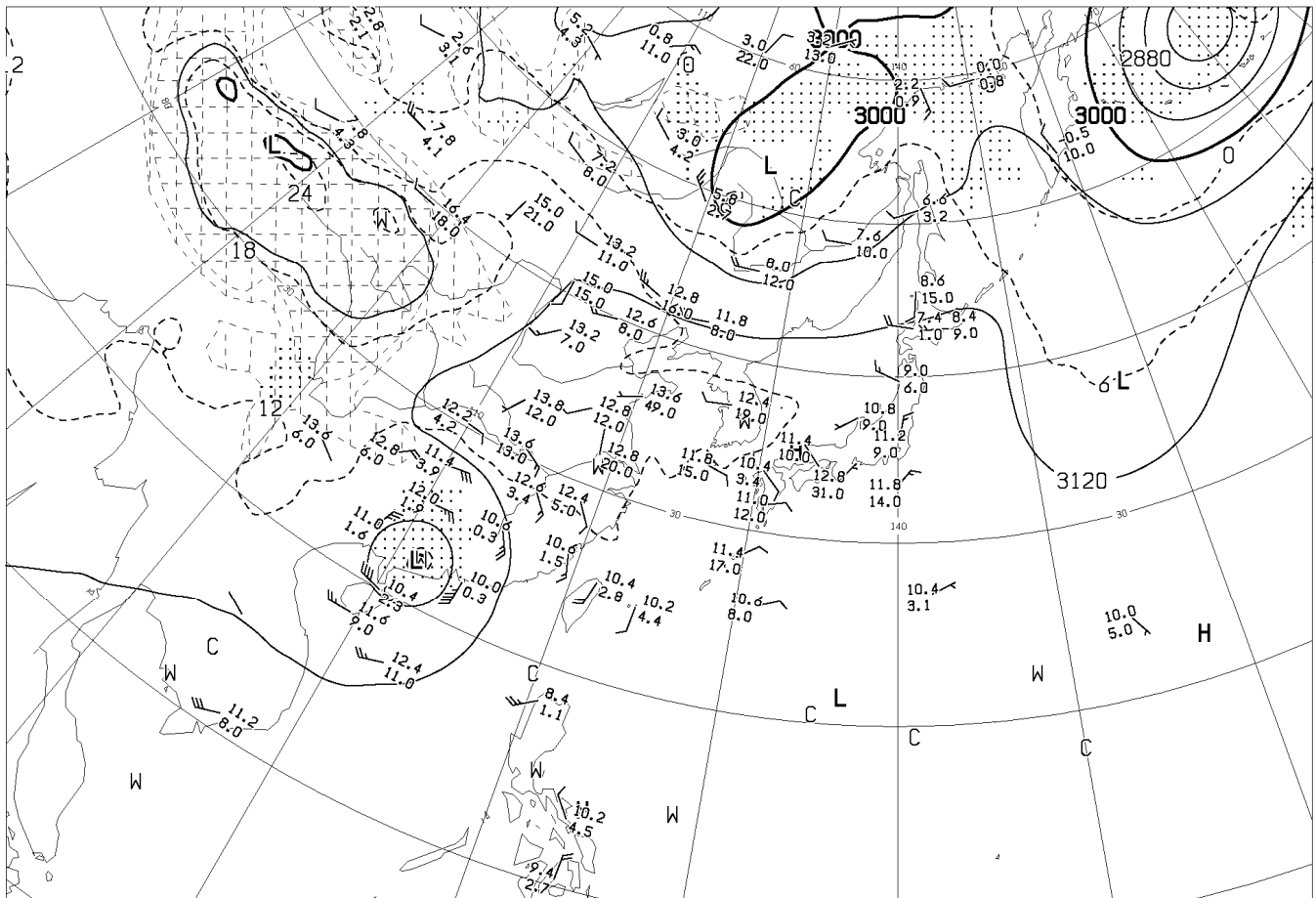
また、JA9MGH 局からの情報では、13 日にはすでに 9 エリア～4 エリア間の強力オープンが確認されていたこともわかりました。エマグラム、エムプロファイルからも裏付け確認ができます。



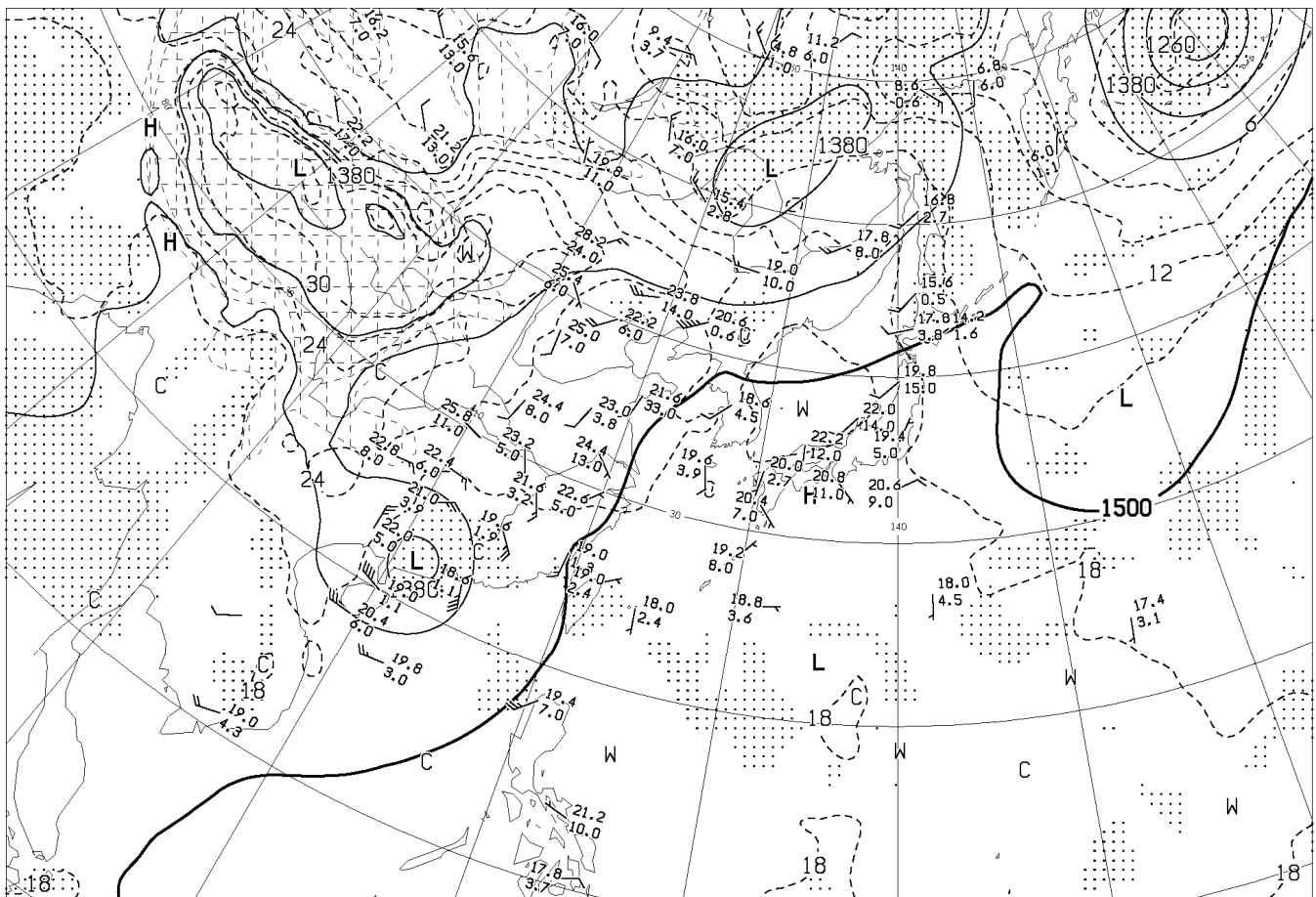
3. 解析資料

[ASAS] アジア地上解析図





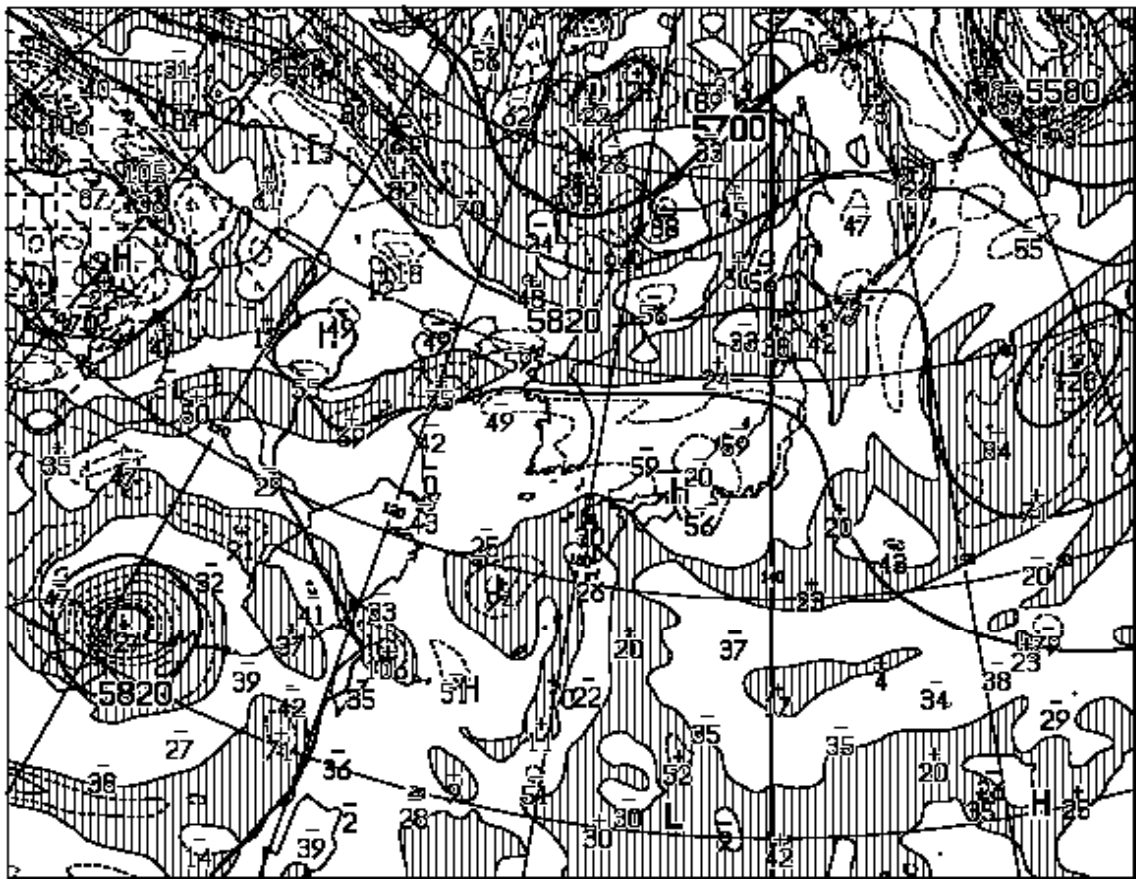
ANALYSIS 700hPa: HEIGHT(M), TEMP(°C), WET AREA::(T-TD<3°C)



ANALYSIS 850hPa: HEIGHT(M), TEMP(°C), WET AREA::(T-TD<3°C)

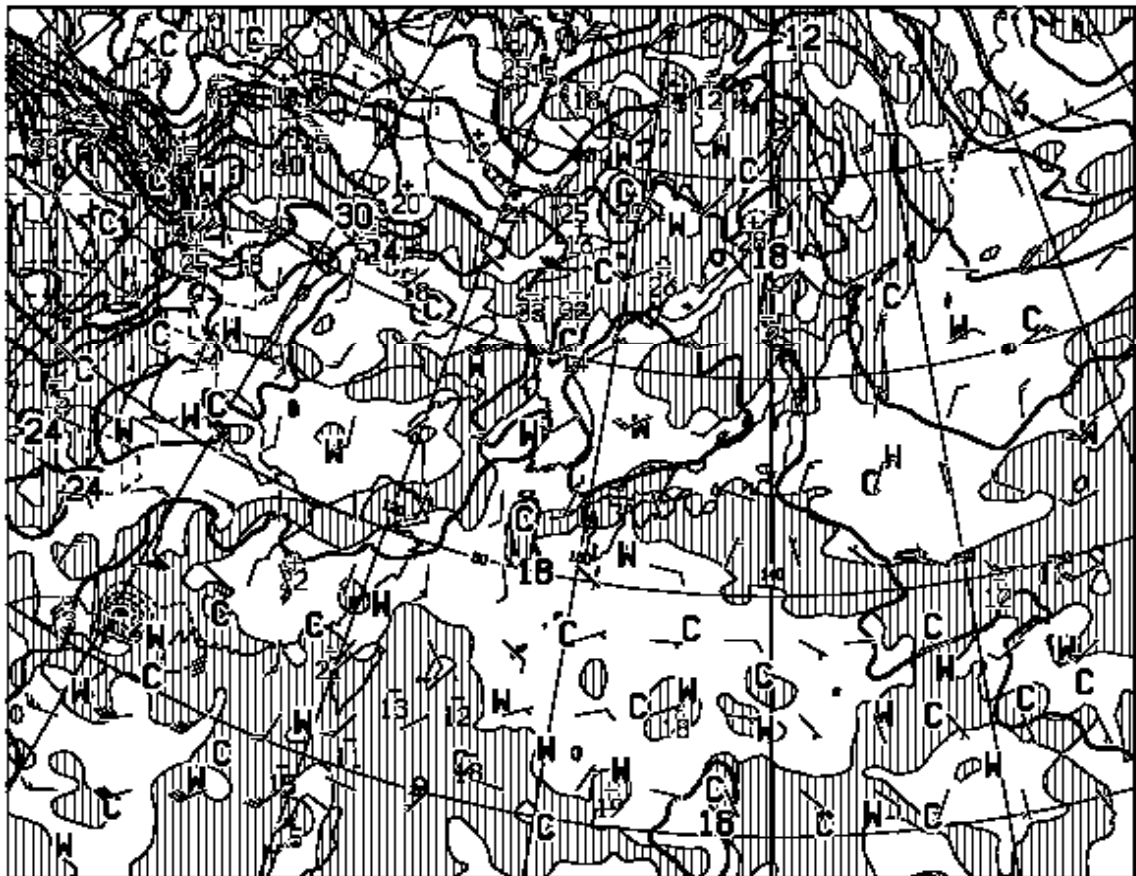
AUPQ78 141200UTC AUG 2013

Japan Meteorological Agency



T=00

HEIGHT (M), VORT (10⁻⁶/SEC) AT 500hPa



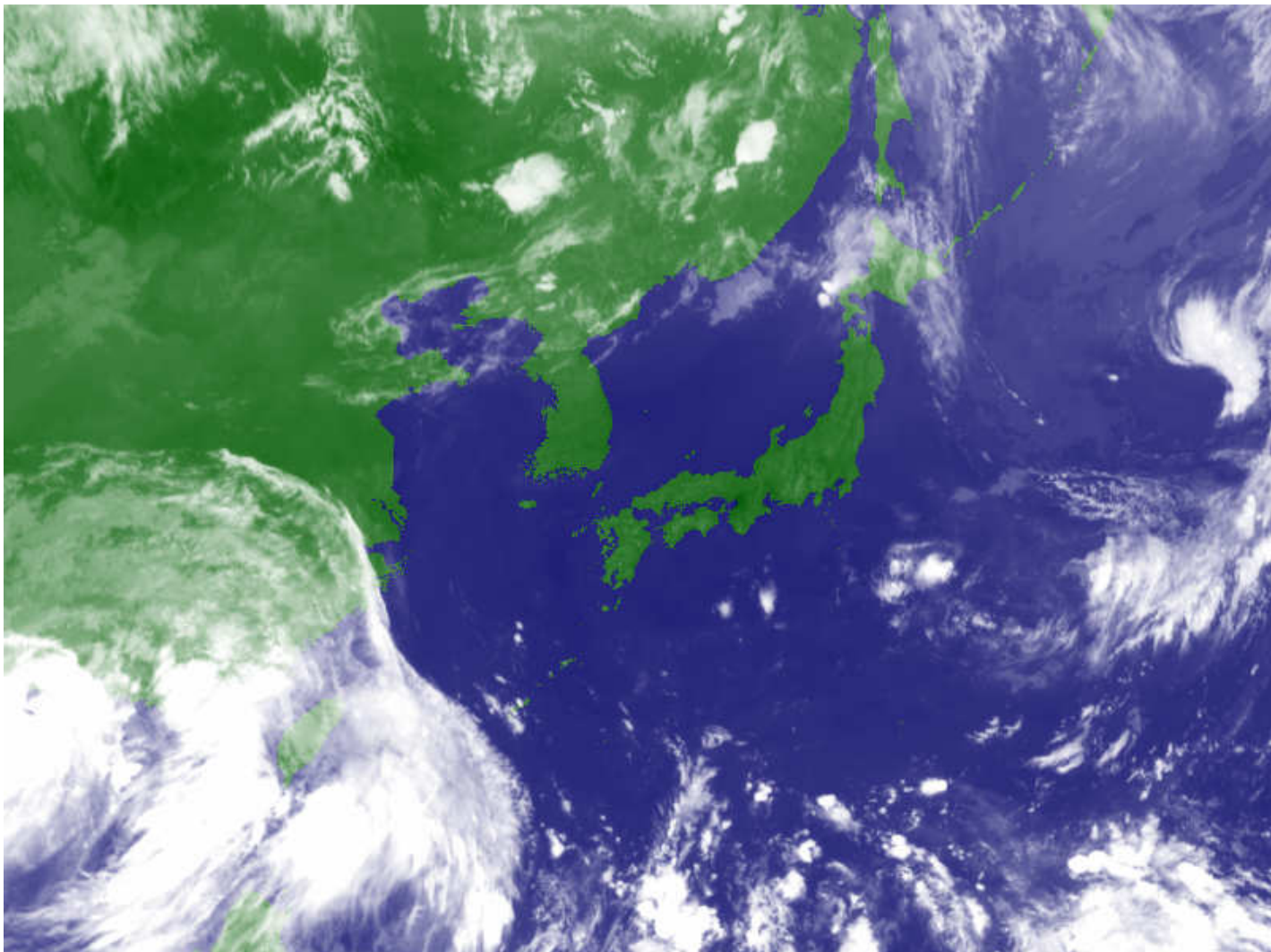
T=00

TEMP (C), WIND ARROW AT 850hPa
P-VEL (hPa/H) AT 700hPa

AXFE578

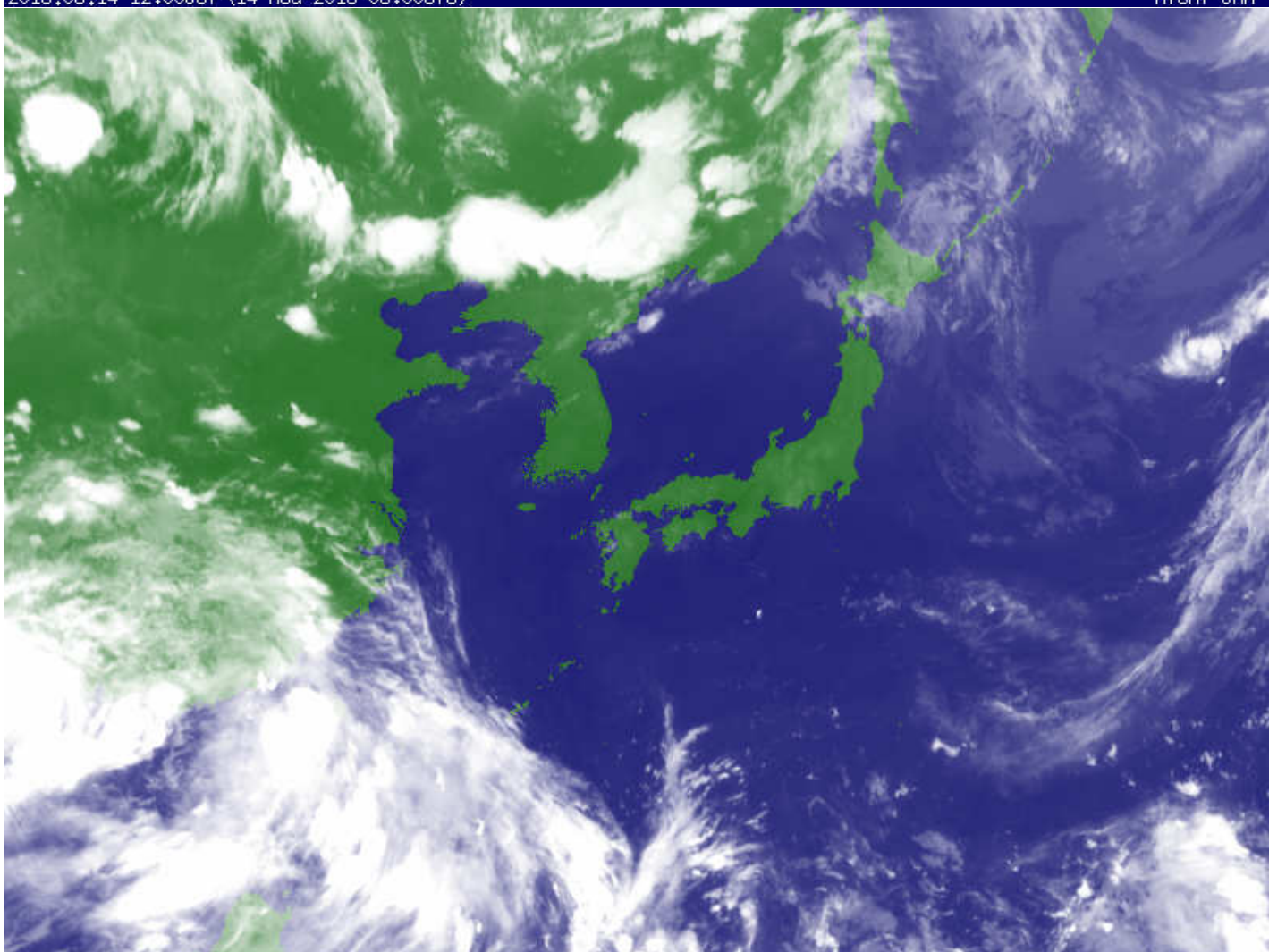
141200UTC AUG 2013

Japan Meteorological Agency



2019.08.14 12:00JST (14 AUG 2019 03:00UTC)

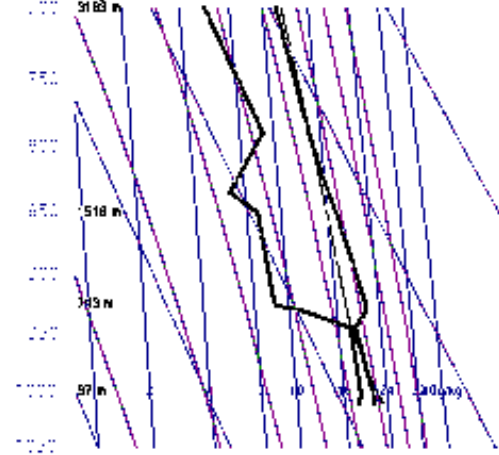
MTSAT JMA



2019.08.14 21:00JST (14 AUG 2019 12:00UTC)

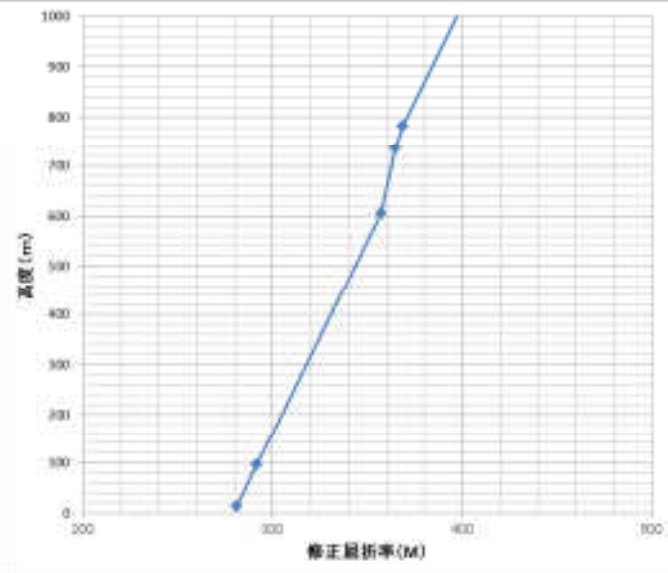
MTSAT JMA

47600 Wajima

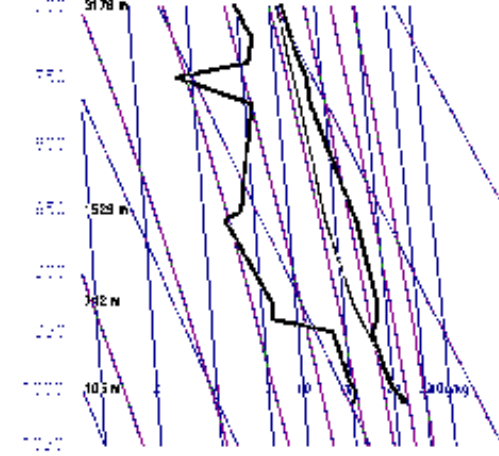


12Z 13 Aug 2013 University of Wyoming

- SLAT 37.38
- SLOM 138.88
- SELV 14.00
- SHOW 7.74
- LFT -1.15
- LFTV -2.08
- SWET 122.6
- KMX 19.78
- GTOT 10.30
- VTOT 22.98
- TOTL 33.88
- CAPE 748.9
- CAPV 1007
- CINB -81.6
- CINV -284
- BGLV 171.0
- BQTV 171.0
- LFCT 793.8
- LFCV 849.8
- BRGH 100.6
- BRCV 148.1
- LCLT 255.7
- LCLP 569.8
- MLTH 288.2
- MLMR 18.41
- THCK 3803
- PWAT 37.29

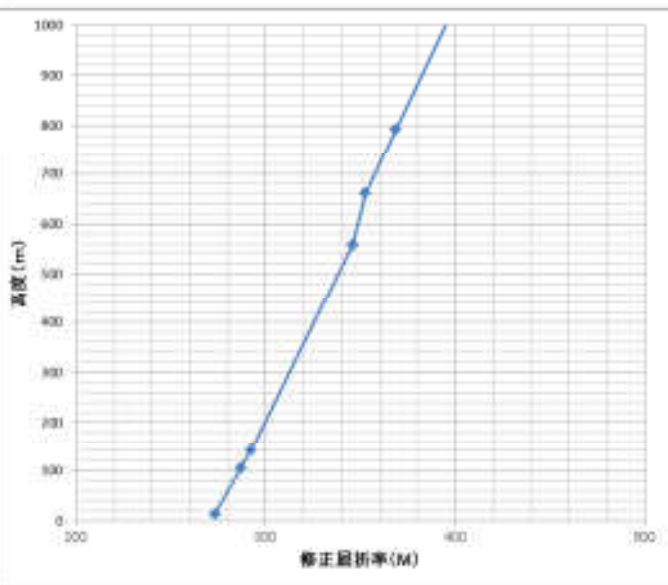


47600 Wajima

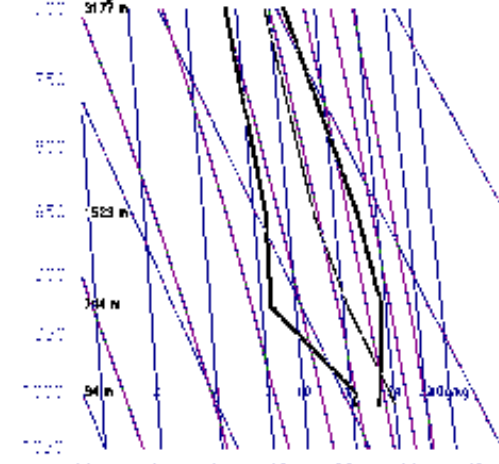


00Z 14 Aug 2013 University of Wyoming

- SLAT 37.38
- SLOM 138.88
- SELV 14.00
- SHOW 7.67
- LFT -0.82
- LFTV -1.34
- SWET 80.38
- KMX 23.20
- GTOT 8.10
- VTOT 28.10
- TOTL 35.20
- CAPE 227.2
- CAPV 384.8
- CINB -281
- CINV -167
- BGLV 224.8
- BQTV 224.8
- LFCT 873.1
- LFCV 893.3
- BRGH 40.38
- BRCV 78.06
- LCLT 281.8
- LCLP 637.7
- MLTH 301.0
- MLMR 15.47
- THCK 3788
- PWAT 36.00



47600 Wajima



12Z 14 Aug 2013 University of Wyoming

- SLAT 37.38
- SLOM 138.88
- SELV 14.00
- SHOW 8.22
- LFT 3.13
- LFTV 2.80
- SWET 128.0
- KMX 24.20
- GTOT 11.30
- VTOT 25.20
- TOTL 36.80
- CAPE 0.00
- CAPV 0.00
- CINB 0.00
- CINV 0.00
- BGLV -9888
- BQTV -9888
- LFCT -9888
- LFCV -9888
- BRGH 0.00
- BRCV 0.00
- LCLT 230.0
- LCLP 888.7
- MLTH 300.2
- MLMR 14.18
- THCK 3818
- PWAT 37.02

