

1. 予想と結果

【気象概況／ダクト発生予想】

上空の高気圧の勢力は北日本まで広がって、500hpa面の5,700m等高度線と850hpa面の9°Cの等温線は津軽海峡から北海道付近まで北上する見通しです。

東日本から北日本は上空のリッジにともなう負渦度領域や850hpa面での乾燥空気に覆われます。

全国的に暖かい空気に覆われて最高気温は高いと予想されています。

ダクトは発生しやすいと予想します。

【実況・解析結果・考察】

本州の南海上に高気圧の中心があつて、500hpa面のリッジが日本海へと延び東日本を中心に負渦度領域に覆われています。

日本海中部と関東付近には850hpa面で18°Cの暖気の原因が解析されています。

21時のエマグラムから、八丈島、潮岬上空に明確なダクトの発生が確認できます。

太平洋側を中心にダクトが発生したものと推定します。

日本海側では9-4エリア間オープンが確認されダクトが発生していたものと判断します。

JK2PLQ(静岡県熱海市)局からの情報

4:00 静岡県熱海市固定から 福島県いわき市 JP7YCC 439.460MHz RS59 で入感

JO1HUW 茨城県水戸市 15W GP RS59-57QSB あり

JK1NWW/1 茨城県鹿嶋市モービル 北浦湖畔 RS59-57

7N1FRE 茨城県神栖市 RS59-59

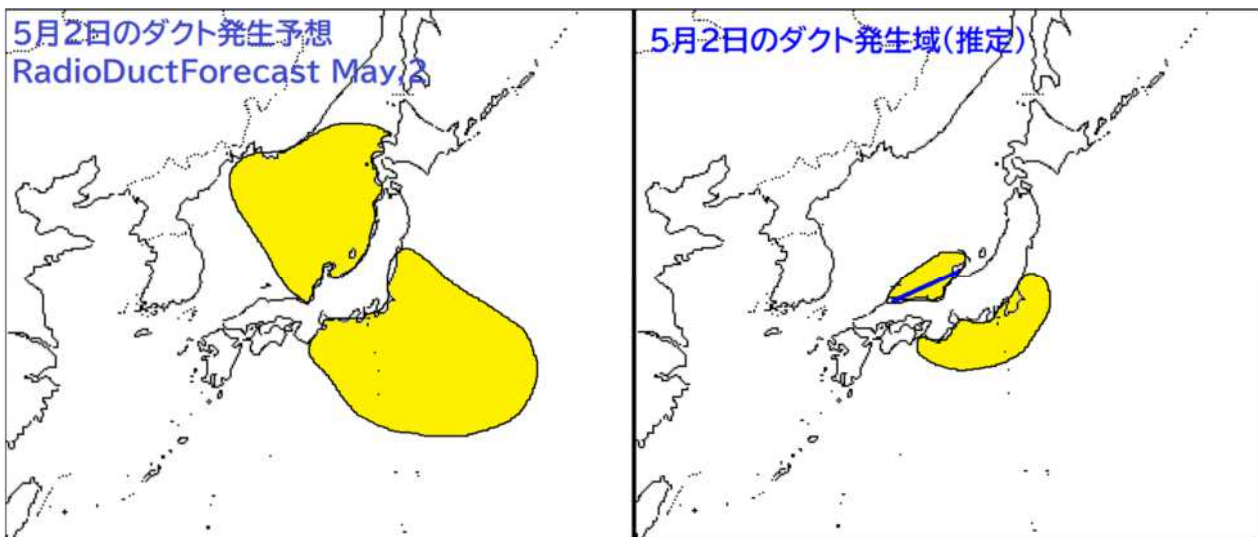
6:30 を過ぎた頃から気温上昇につき QSB が深くなる。

JGOTEV 移動運用情報

夜間、19時～21時にかけて長岡市寺泊で移動運用を試みたところ、0-9エリア間はダクトが弱かったことを確認しました。4～9エリア間を中心にオープンした模様。

20:03 433.12MHz JG3UJK/9(石川県かほく市)-JGOTEV-0(新潟県長岡市寺泊) RS51-55

17:08 JG3UJH/9(石川県かほく市)-JO4HKO(鳥取県米子市) 363km 日本海ダクト



2. 関連資料

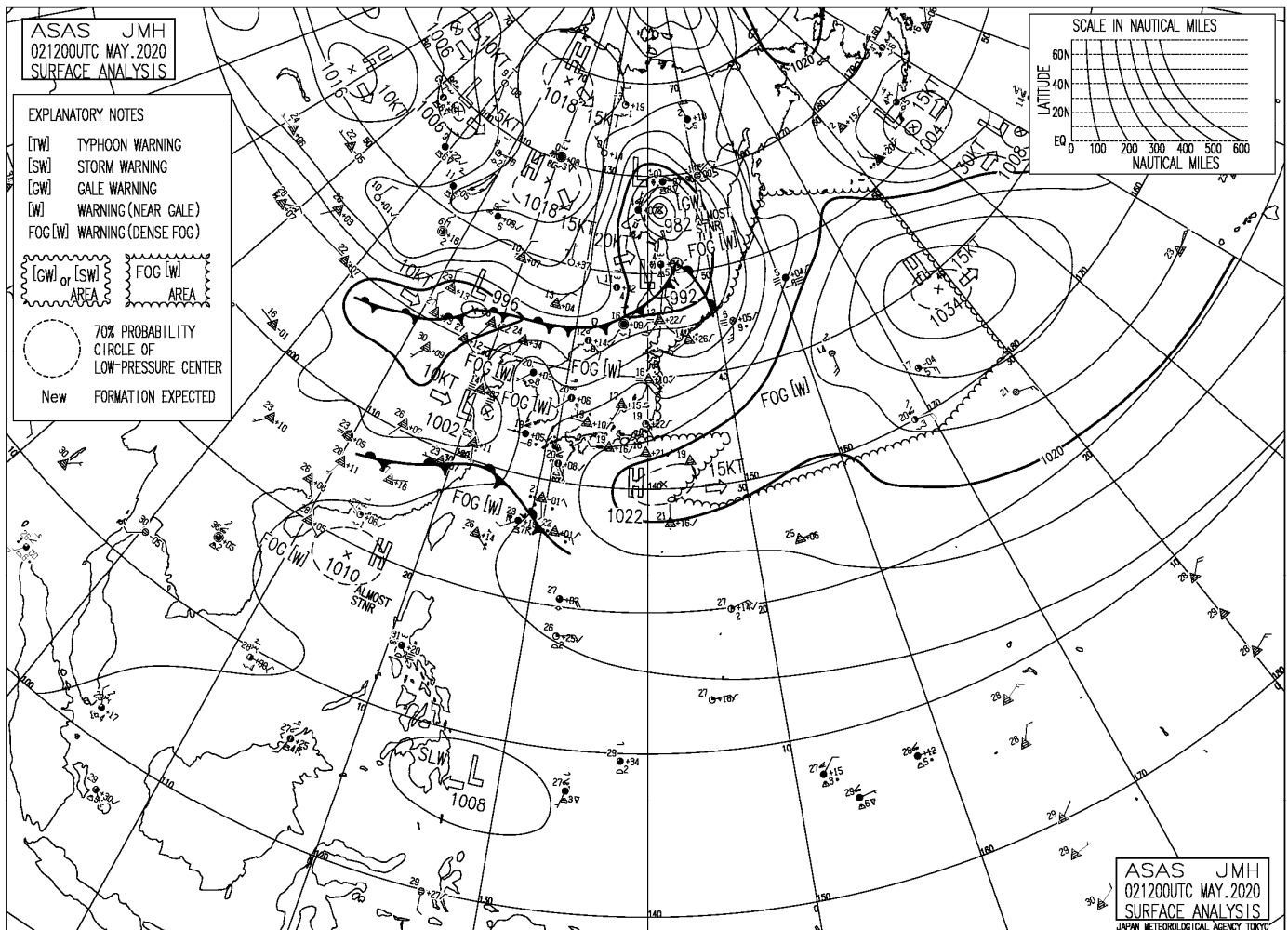
【予想資料】

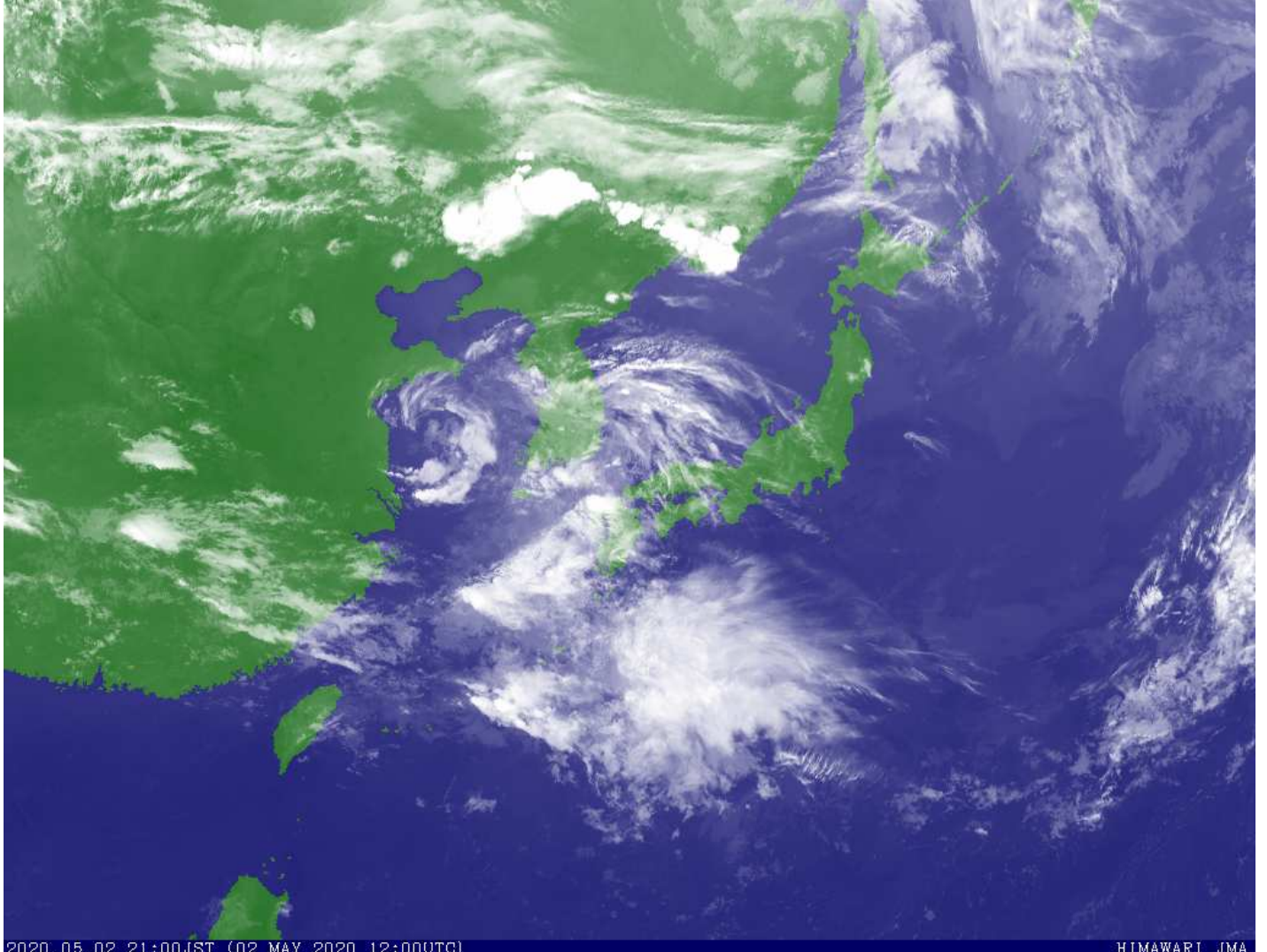
【結果資料】

<ダクト発生条件検証>

チェックポイント	
----------	--

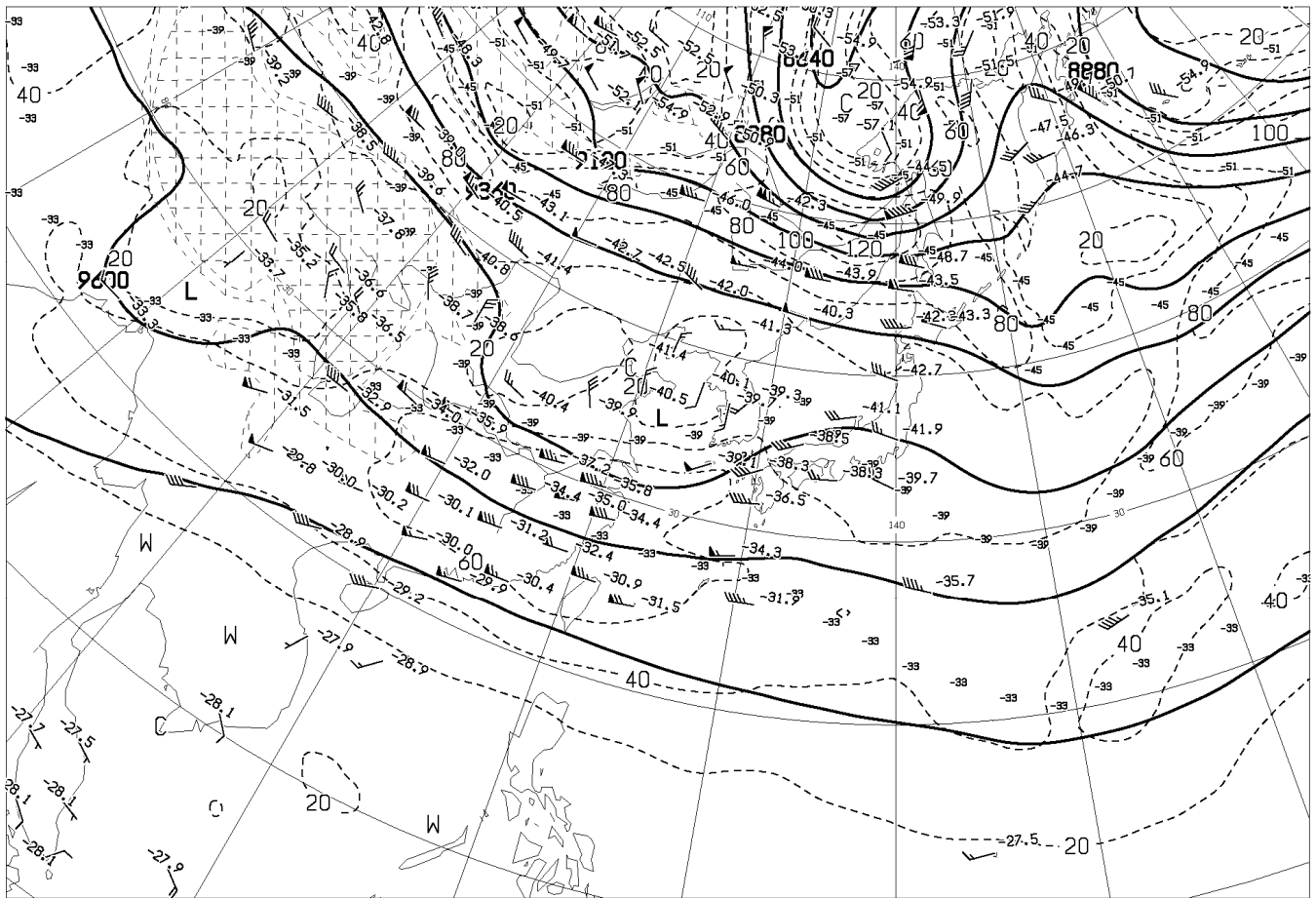
<p>地上で暖まった乾燥空気が冷たい湿った海面上に流れダクトを形成 (海水温度 < 最高気温)</p>	
<p>夕方から夜にかけて地上の空気が海上の空気より早く冷え陸風が吹いてダクトを形成</p>	
<p>風のない背の高い高気圧に覆われた晴天の穏やかな日に夜間冷却によって地表に接した空気が早く冷やされダクトを形成</p>	
<p>850hpa 面の等高度線の変化によって下層大気に高気圧が解析できる</p>	
<p>500hpa 面の等高度線の変化によって中層大気に高気圧が解析できる</p>	
<p>寒気を伴わない高気圧による負渦度の領域に覆われている</p>	
<p>寒気を伴わない背の高い高気圧圏内または気圧の上昇に伴う乾燥空気による下降気流によって乾燥した冷たい空気が蒸発の盛んな海面に近づきダクトを形成</p>	
<p>寒冷な空気が温暖な空気の下に流れ込む時に層が形成されダクトを形成</p>	
<p>雨上がりの湿潤空気に暖かい乾燥空気が流れ込みダクトを形成</p>	
<p>気圧や高度の上昇は無くても、地上付近で周辺域に向かって風の吹き出しが予想され乾燥空気による下降流域が発生している</p>	
<p>地上（海面）付近の空気が蒸し暑く、上空に対して相対的に湿度の高い状態が層を形成</p>	
<p>下層大気に逆転層が形成される鉛直方向の温度分布が予想されるか</p>	



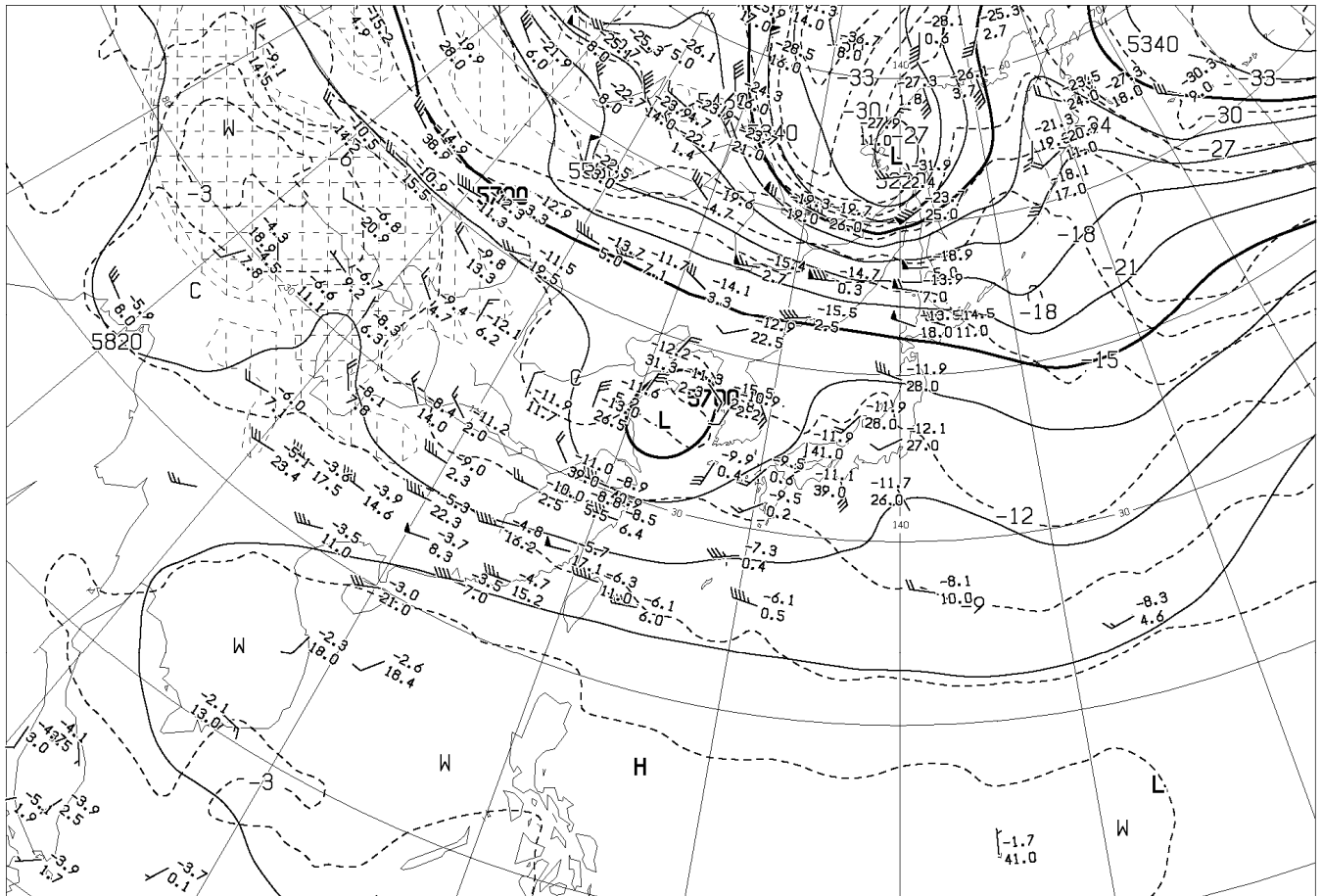


2020.05.02 21:00JST (02 MAY 2020 12:00UTC)

HIMAWARI JMA



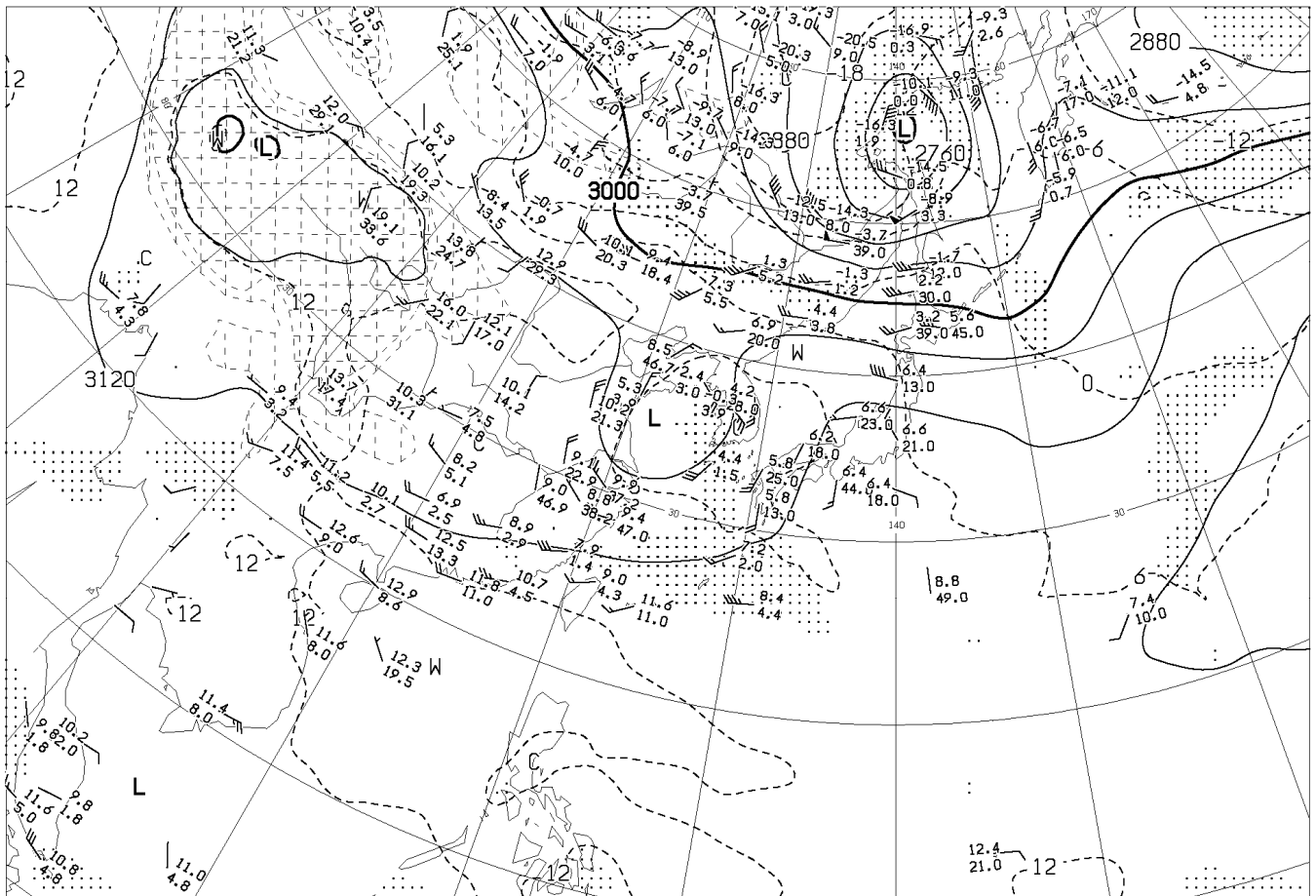
ANALYSIS 300hPa: HEIGHT(M), TEMP(°C), ISOTACH(KT)



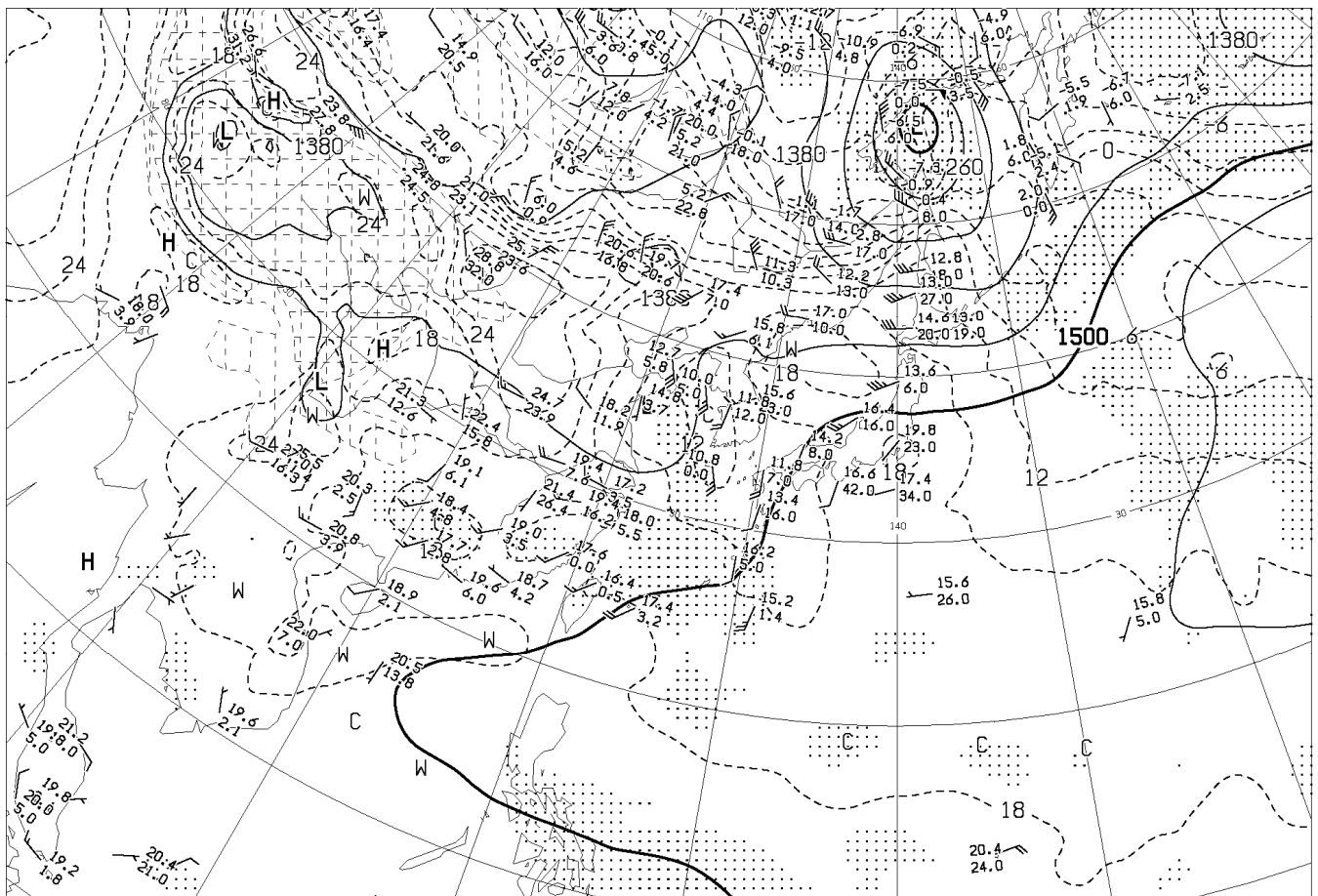
ANALYSIS 500hPa: HEIGHT(M), TEMP(°C)

AUPQ35 021200UTC MAY 2020

Japan Meteorological Agency



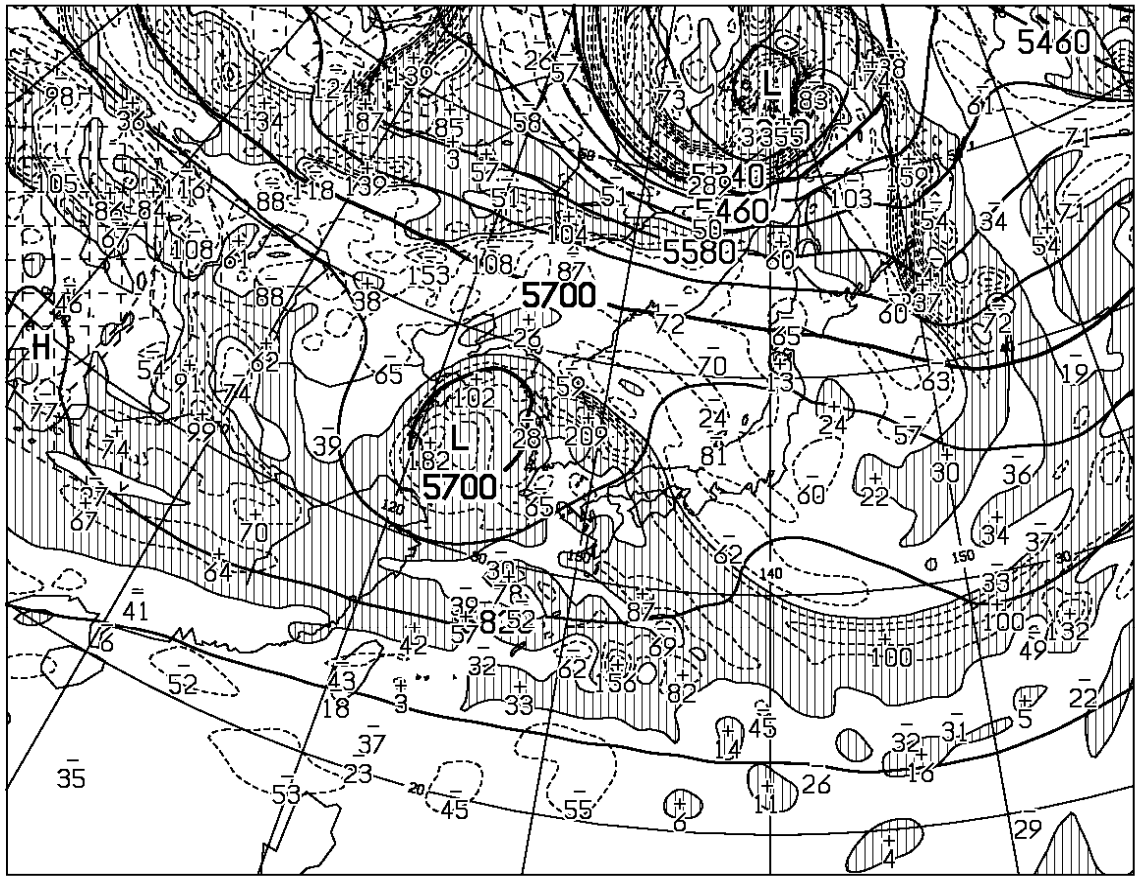
ANALYSIS 700hPa: HEIGHT(M), TEMP(°C), WET AREA::(T-TD<3°C)



ANALYSIS 850hPa: HEIGHT(M), TEMP(°C), WET AREA::(T-TD<3°C)

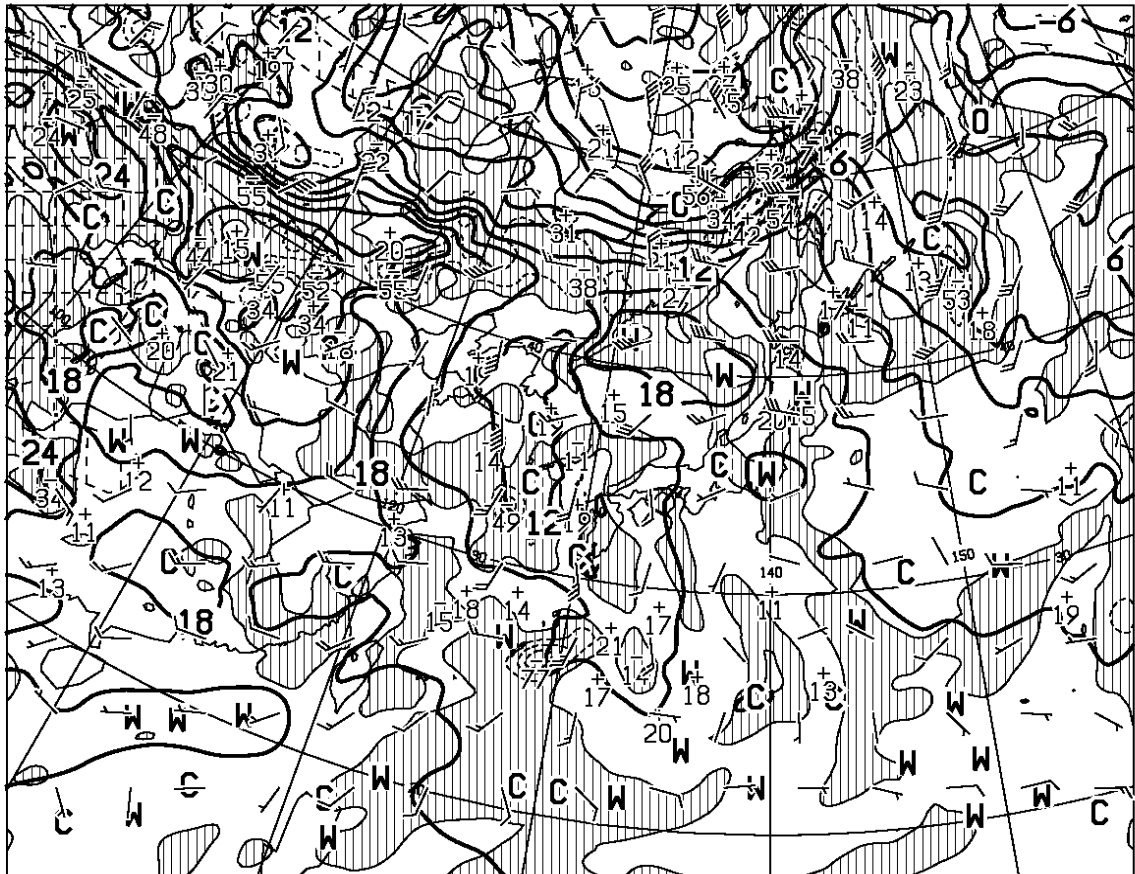
AUPQ78 021200UTC MAY 2020

Japan Meteorological Agency



T=00

HEIGHT (M), VORT (10**⁻⁶/SEC) AT 500hPa



T=00

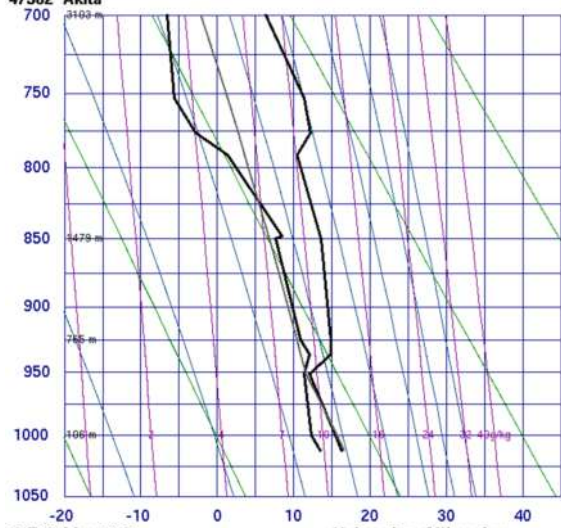
TEMP (C), WIND ARROW AT 850hPa
P-VEL (hPa/H) AT 700hPa

AXFE578

021200UTC MAY 2020

Japan Meteorological Agency

47582 Akita

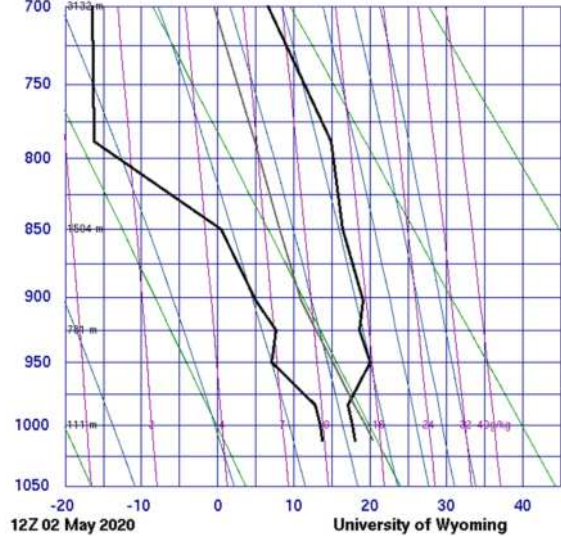


SLAT 38.71
 SLON 140.10
 SELV 7.00
 SHOW 2.64
 LIFT 7.73
 LFTV 7.52
 SWET 200.2
 KINK 20.10
 CTOT 19.50
 VTOT 25.50
 TOTL 45.00
 CAPE 0.00
 CAPV 0.00
 CINS 0.00
 CINV 0.00
 EGLV -9999
 EGTV -9999
 LFCT -9999
 LFCV -9999
 BRCH 0.00
 BRCV 0.00
 LCLT 284.7
 LCLP 951.8
 MLTH 288.8
 MLMR 9.09
 THCK 5854
 PWAT 25.88

12Z 02 May 2020

University of Wyoming

47600 Wajima

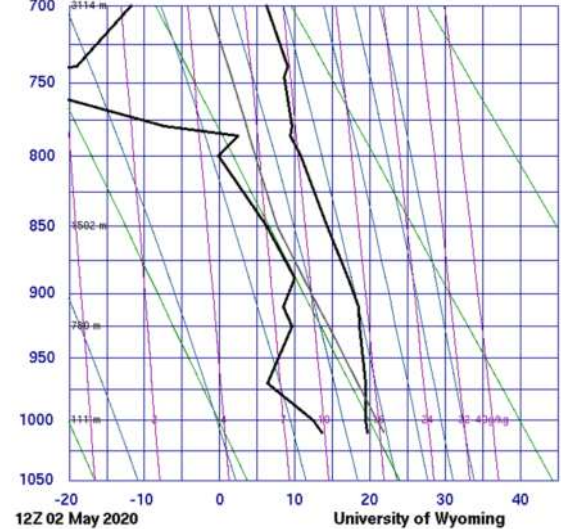


SLAT 37.38
 SLON 136.90
 SELV 14.00
 SHOW 5.34
 LIFT 5.60
 LFTV 5.34
 SWET 75.80
 KINK 5.70
 CTOT 12.30
 VTOT 20.30
 TOTL 40.60
 CAPE 0.00
 CAPV 0.00
 CINS 0.00
 CINV 0.00
 EGLV -9999
 EGTV -9999
 LFCT -9999
 LFCV -9999
 BRCH 0.00
 BRCV 0.00
 LCLT 203.5
 LCLP 897.5
 MLTH 282.5
 MLMR 8.98
 THCK 5679
 PWAT 17.24

12Z 02 May 2020

University of Wyoming

47741 Matsue

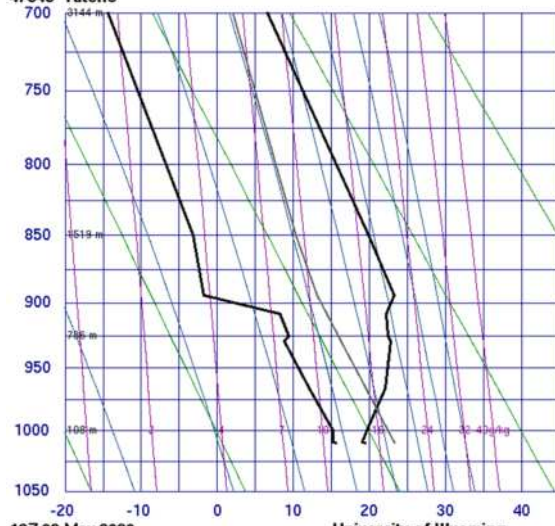


SLAT 35.45
 SLON 133.07
 SELV 22.00
 SHOW 3.38
 LIFT 6.77
 LFTV 6.51
 SWET 131.4
 KINK 14.30
 CTOT 18.10
 VTOT 26.10
 TOTL 44.20
 CAPE 0.00
 CAPV 0.00
 CINS 0.00
 CINV 0.00
 EGLV -9999
 EGTV -9999
 LFCT -9999
 LFCV -9999
 BRCH 0.00
 BRCV 0.00
 LCLT 280.2
 LCLP 844.9
 MLTH 294.0
 MLMR 7.64
 THCK 5659
 PWAT 22.92

12Z 02 May 2020

University of Wyoming

47646 Tateno

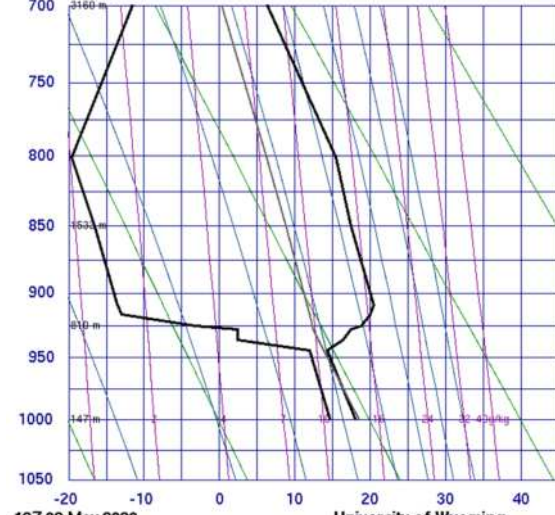


12Z 02 May 2020

University of Wyoming

SLAT 36.05
 SLON 140.13
 SELV 31.00
 SHOW 5.35
 LIFT 2.00
 LFTV 1.63
 SWET 12.00
 KINK 7.70
 CTOT 8.90
 VTOT 31.90
 TOTL 40.80
 CAPE 0.00
 CAPV 0.00
 CINS 0.00
 CINV 0.00
 EGLV -9999
 EOTV -9999
 LFCT -9999
 LFCV -9999
 BRCH 0.00
 BRCV 0.00
 LCLT 284.8
 LCLP 878.1
 MLTH 295.6
 MLMR 9.35
 THCK 5892
 PWAT 18.00

47678 Hachijojima

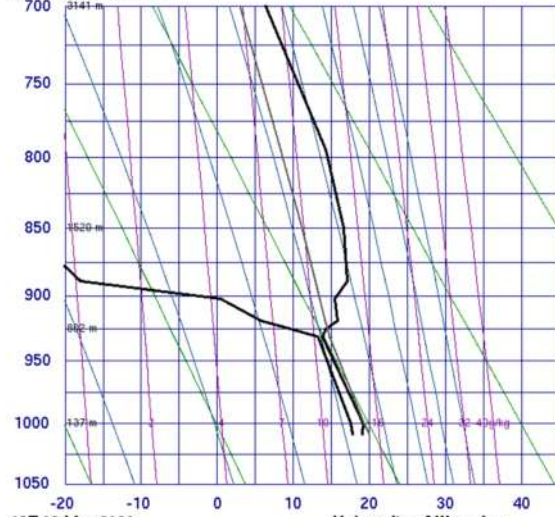


12Z 02 May 2020

University of Wyoming

SLAT 33.11
 SLON 139.78
 SELV 153.0
 SHOW 11.61
 LIFT 4.78
 LFTV 4.50
 SWET 14.01
 KINK -5.50
 CTOT -4.90
 VTOT 29.10
 TOTL 24.20
 CAPE 0.00
 CAPV 0.00
 CINS 0.00
 CINV 0.00
 EGLV -9999
 EOTV -9999
 LFCT -9999
 LFCV -9999
 BRCH 0.00
 BRCV 0.00
 LCLT 285.6
 LCLP 929.6
 MLTH 291.7
 MLMR 9.91
 THCK 5673
 PWAT 12.56

47778 Shionomisaki

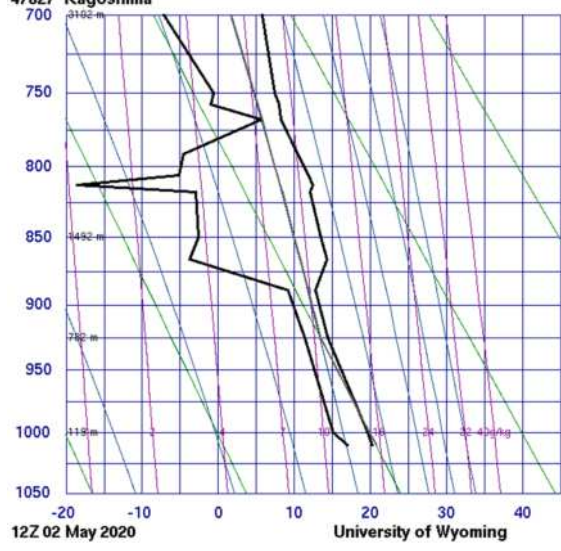


12Z 02 May 2020

University of Wyoming

SLAT 33.45
 SLON 135.76
 SELV 75.00
 SHOW 14.14
 LIFT 1.92
 LFTV 1.48
 SWET 49.01
 KINK -41.7
 CTOT -14.3
 VTOT 27.70
 TOTL 13.40
 CAPE 3.43
 CAPV 5.45
 CINS 0.00
 CINV 0.00
 EGLV 924.2
 EOTV 922.0
 LFCT 953.9
 LFCV 956.7
 BRCH 0.17
 BRCV 0.27
 LCLT 289.0
 LCLP 959.8
 MLTH 292.4
 MLMR 11.99
 THCK 5863
 PWAT 13.35

47827 Kagoshima



SLAT 31.55
SLON 130.55
SELV 31.00
SHOW 11.80
LIFT 5.17
LFTV 5.38
SWET 38.01
KINK 7.30
CTOT 6.90
VTOT 22.90
TOTL 29.80
CAPE 0.00
CAPV 0.00
CINS 0.00
CINV 0.00
EQLV -9999
EOTV -9999
LFCT -9999
LFCV -9999
BRCH 0.00
BRCV 0.00
LCLT 286.5
LCLP 924.3
MLTH 253.0
MLMR 10.57
THCK 5661
PWAT 32.43

12Z 02 May 2020

University of Wyoming