

1. 予想と結果

【気象概況／ダクト発生予想】

気圧の谷の接近、通過で暖かい湿った空気に覆われやすくなります。
地上気圧や高度の低下と上昇流域に覆われて、ダクトは発生しにくいと予想します。

【実況・解析結果・考察】

日本付近は気圧の谷の前面で上昇流域に広く覆われました。
東日本から北日本にかけては日中いっぱい天気は崩れは無く晴れ間が広がりました。
東日本の上空には乾燥空気が残り、850hpa面の湿数は館野 45℃、八丈島 49℃が解析されています。
エマグラムから、館野、八丈島でダクトの発生が確認できます。

3日の日中、長岡市西山林道で0-9エリア間のオープンを確認しました。

3日の夜、長岡市越路原で0-7エリア間のオープンを確認しました。

07:56 433.06MHz JF9BWT 富山県高岡市-JGOTEV/0 新潟県長岡市西山林道 RS51-51

07:59 433.06MHz JA9MGH 富山県高岡市-JGOTEV/0 新潟県長岡市西山林道 RS58-57

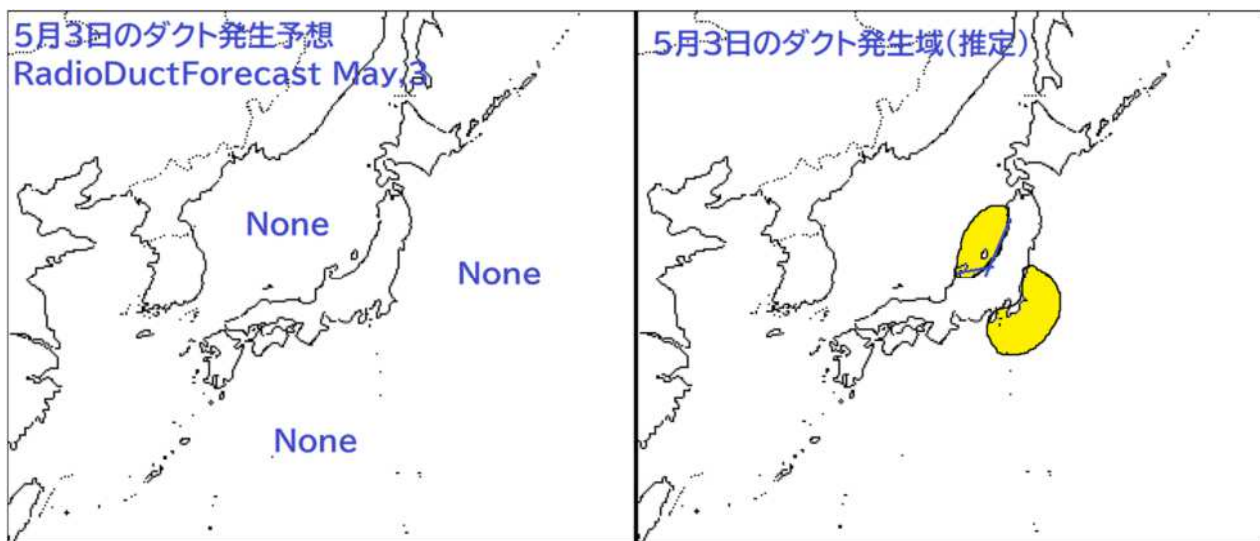
08:12 433.06MHz JA9DMC 富山県射水市-JGOTEV/0 新潟県長岡市西山林道 RS56-55

21:14 433.10MHz JG7JK0 秋田県山本郡三種町-JGOTEV/0 新潟県長岡市越路原 RS59-59

5月3日レポート JAOKEK 2020/05/03 (Sun) 20:13:36

20:05 秋田市レピーター「JP7YDY」59+で入感（プリアンプ付き）

17時から18時では、S41でした。



2. 関連資料

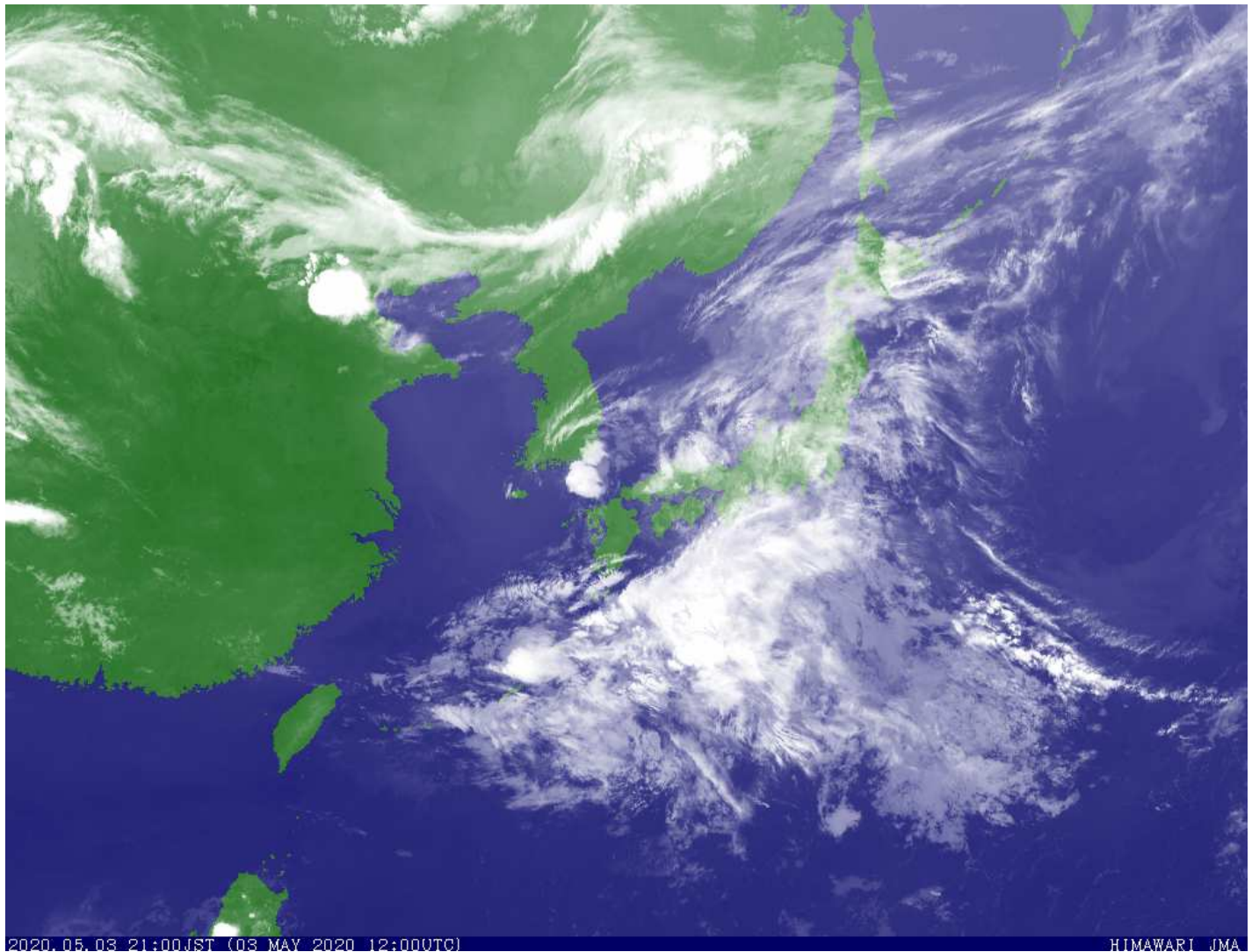
【予想資料】

【結果資料】

<ダクト発生条件検証>

チェックポイント	
地上暖まった乾燥空気が冷たい湿った海面上に流れダクトを形成 (海水温度 < 最高気温)	
夕方から夜にかけて地上の空気が海上の空気より早く冷え陸風が吹いてダクトを形成	
風のない背の高い高気圧に覆われた晴天の穏やかな日に夜間冷却によって地表に接した空気が早く冷やされダクトを形成	
850hpa面の等高度線の変化によって下層大気が高気圧が解析できる	
500hpa面の等高度線の変化によって中層大気が高気圧が解析できる	
寒気を伴わない高気圧による負渦度の領域に覆われている	

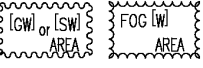
寒気を伴わない背の高い高気圧圏内または気圧の上昇に伴う乾燥空気による下降気流によって乾燥した冷たい空気が蒸発の盛んな海面に近づきダクトを形成	
寒冷な空気が温暖な空気の下に流れ込む時に層が形成されダクトを形成	
雨上がりの湿潤空気に暖かい乾燥空気が流れ込みダクトを形成	
気圧や高度の上昇は無くても、地上付近で周辺域に向かって風の吹き出しが予想され乾燥空気による下降流域が発生している	
地上（海面）付近の空気が蒸し暑く、上空に対して相対的に湿度の高い状態が層を形成	
下層大気に逆転層が形成される鉛直方向の温度分布が予想されるか	



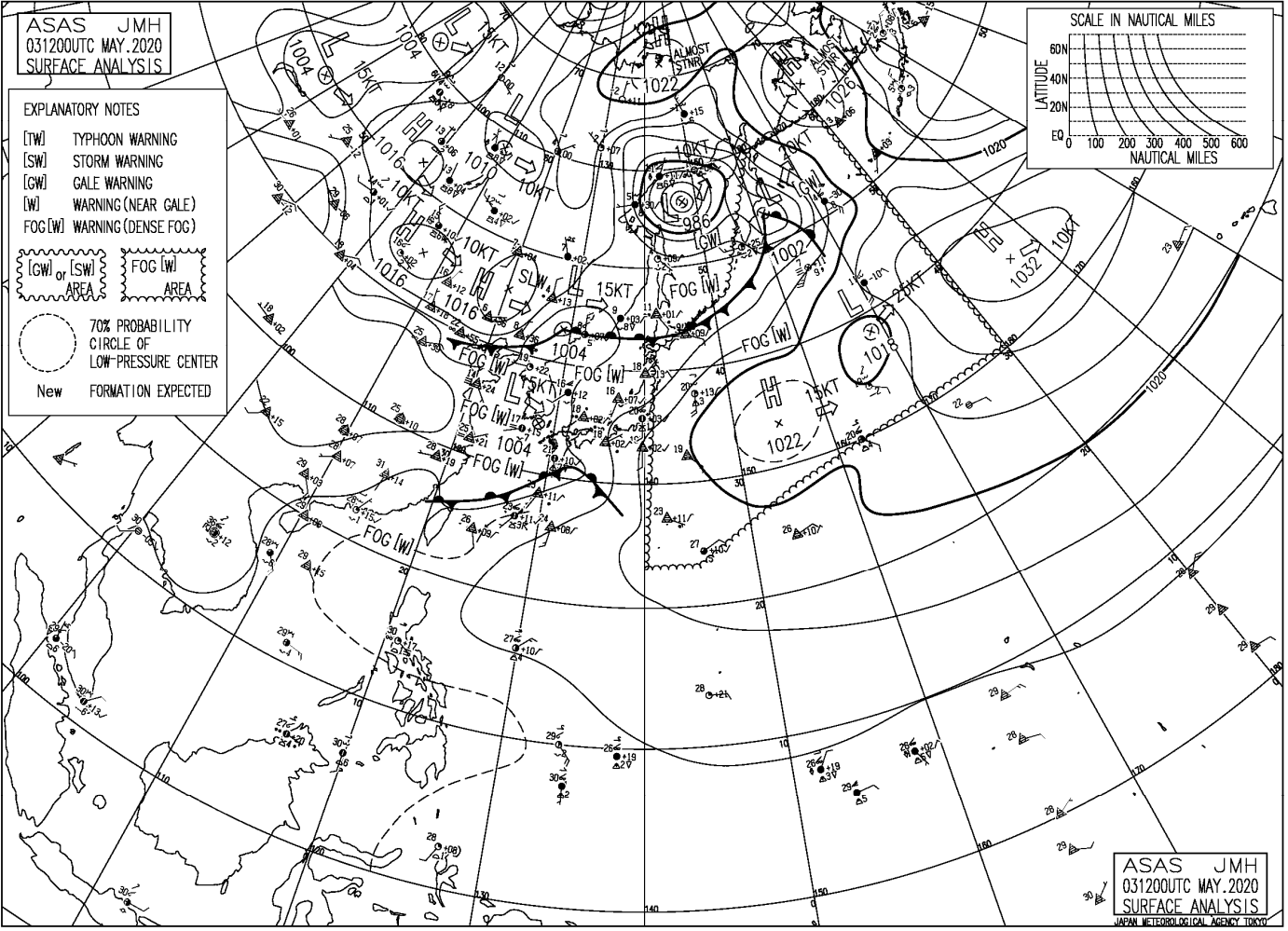
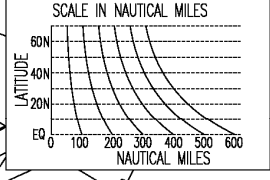
ASAS JMH
031200UTC MAY.2020
SURFACE ANALYSIS

EXPLANATORY NOTES

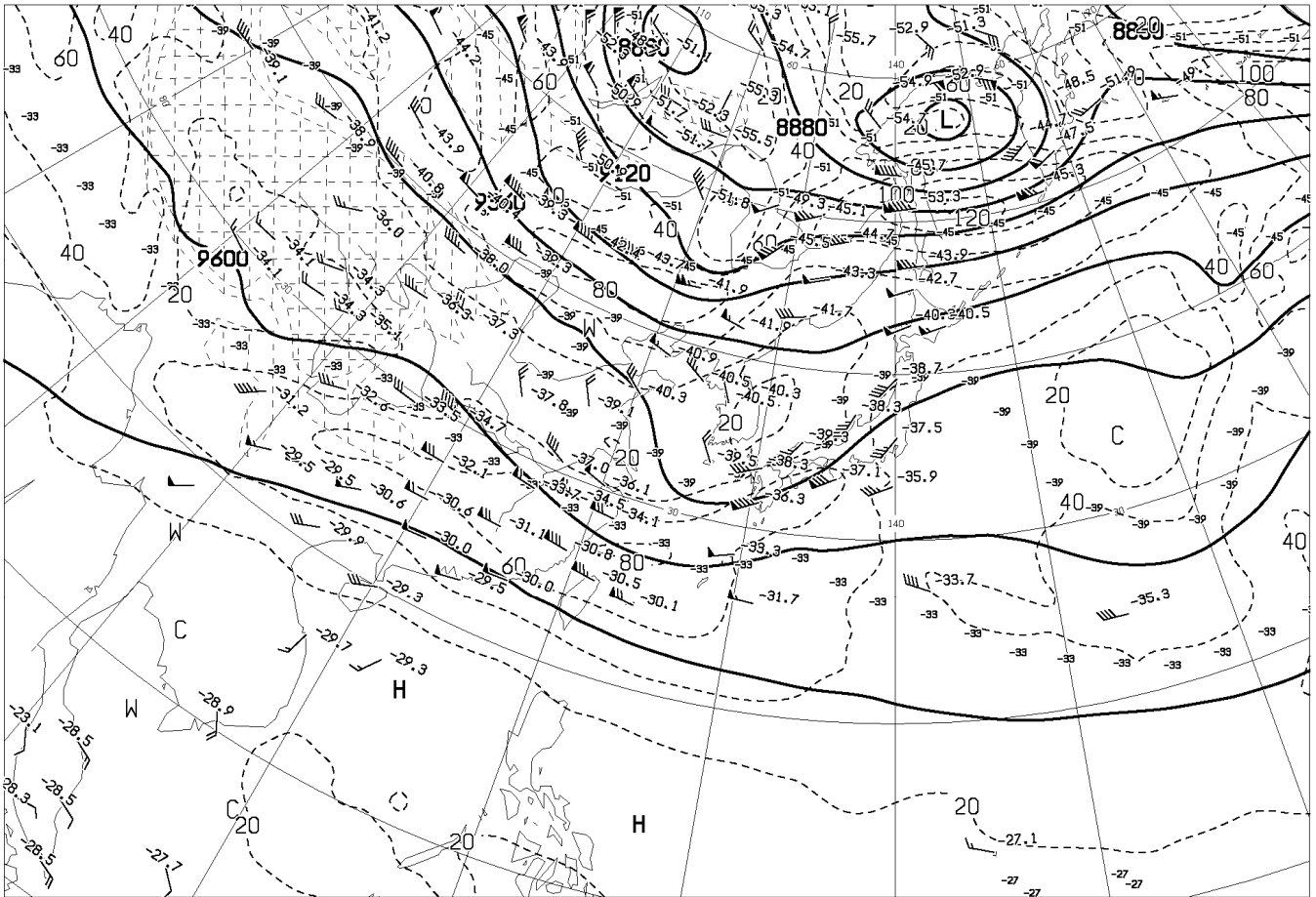
- [TW] TYPHOON WARNING
- [SW] STORM WARNING
- [GW] GALE WARNING
- [W] WARNING (NEAR GALE)
- FOG [W] WARNING (DENSE FOG)



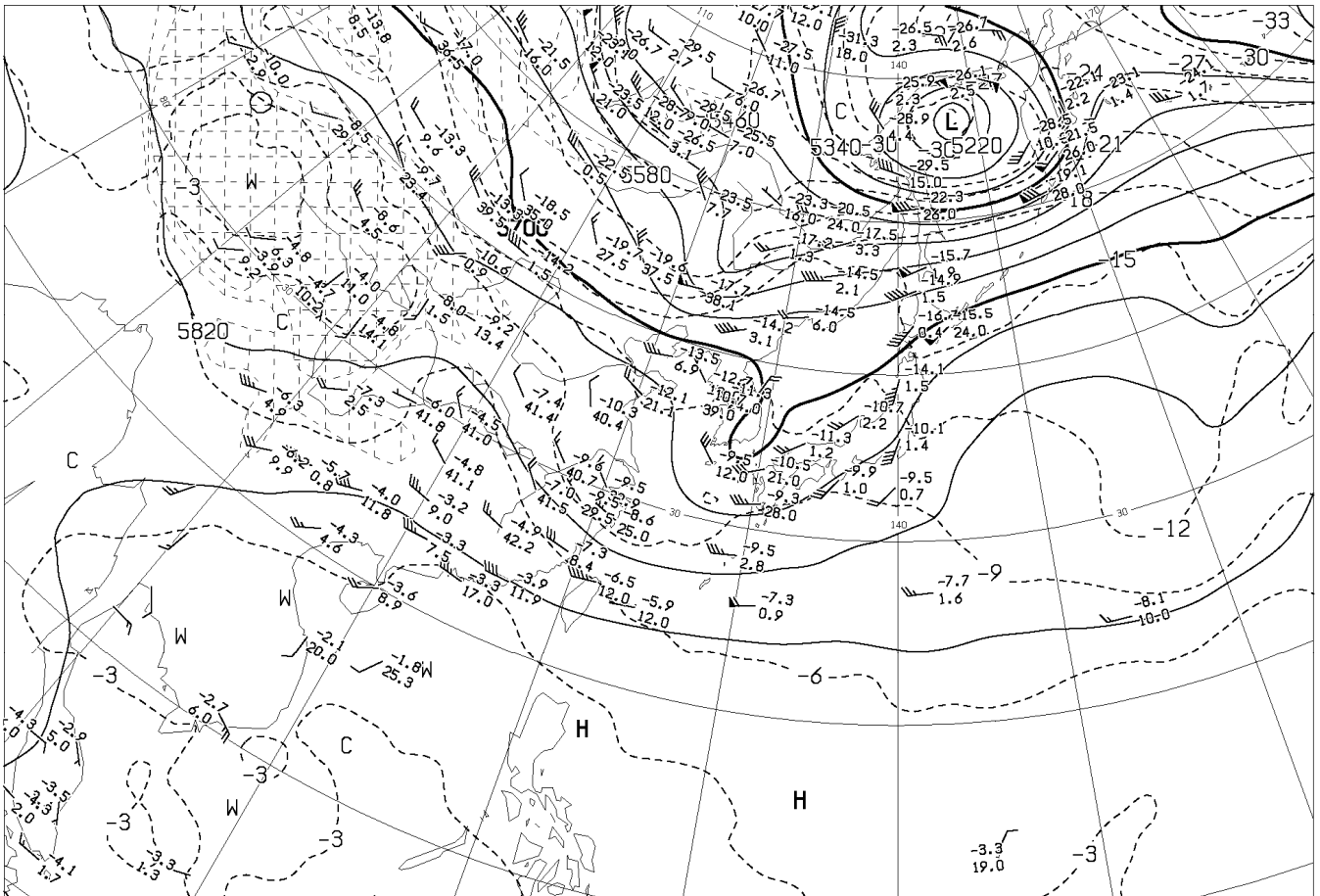
- 70% PROBABILITY CIRCLE OF LOW-PRESSURE CENTER
- New FORMATION EXPECTED



ASAS JMH
031200UTC MAY.2020
SURFACE ANALYSIS
JAPAN METEOROLOGICAL AGENCY TOKYO



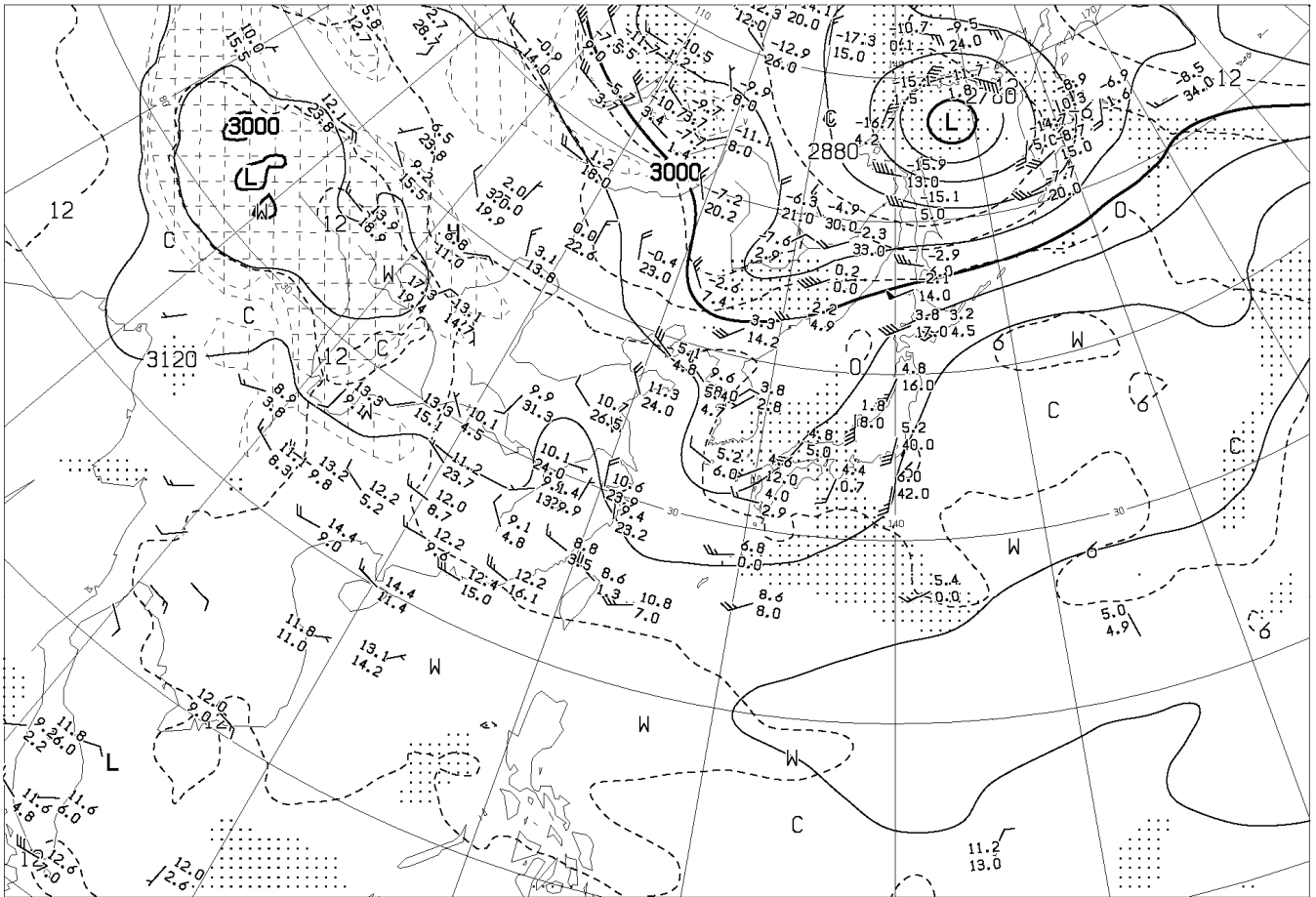
ANALYSIS 300hPa: HEIGHT(M), TEMP(°C), ISOTACH(KT)



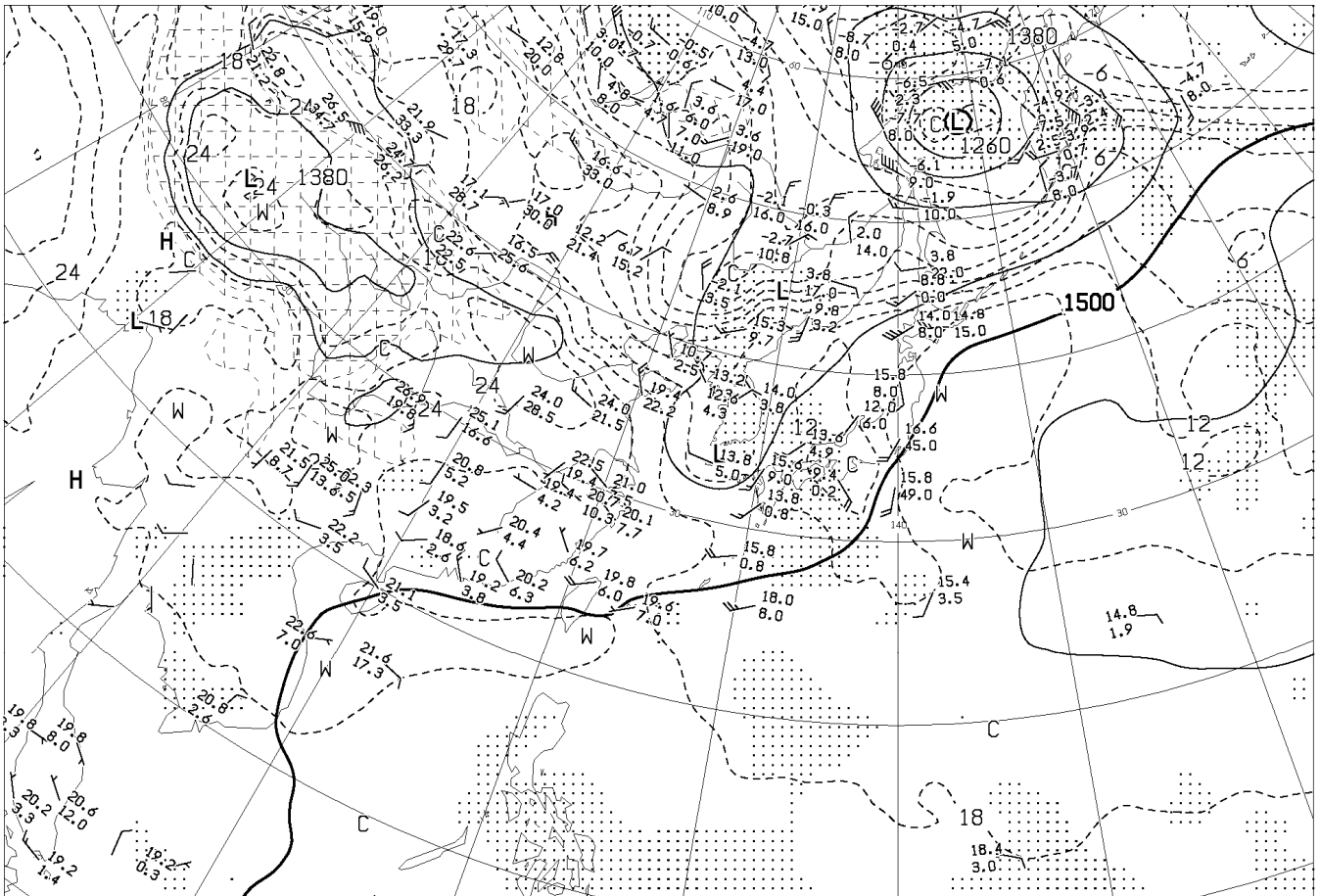
ANALYSIS 500hPa: HEIGHT(M), TEMP(°C)

AUPQ35 031200UTC MAY 2020

Japan Meteorological Agency



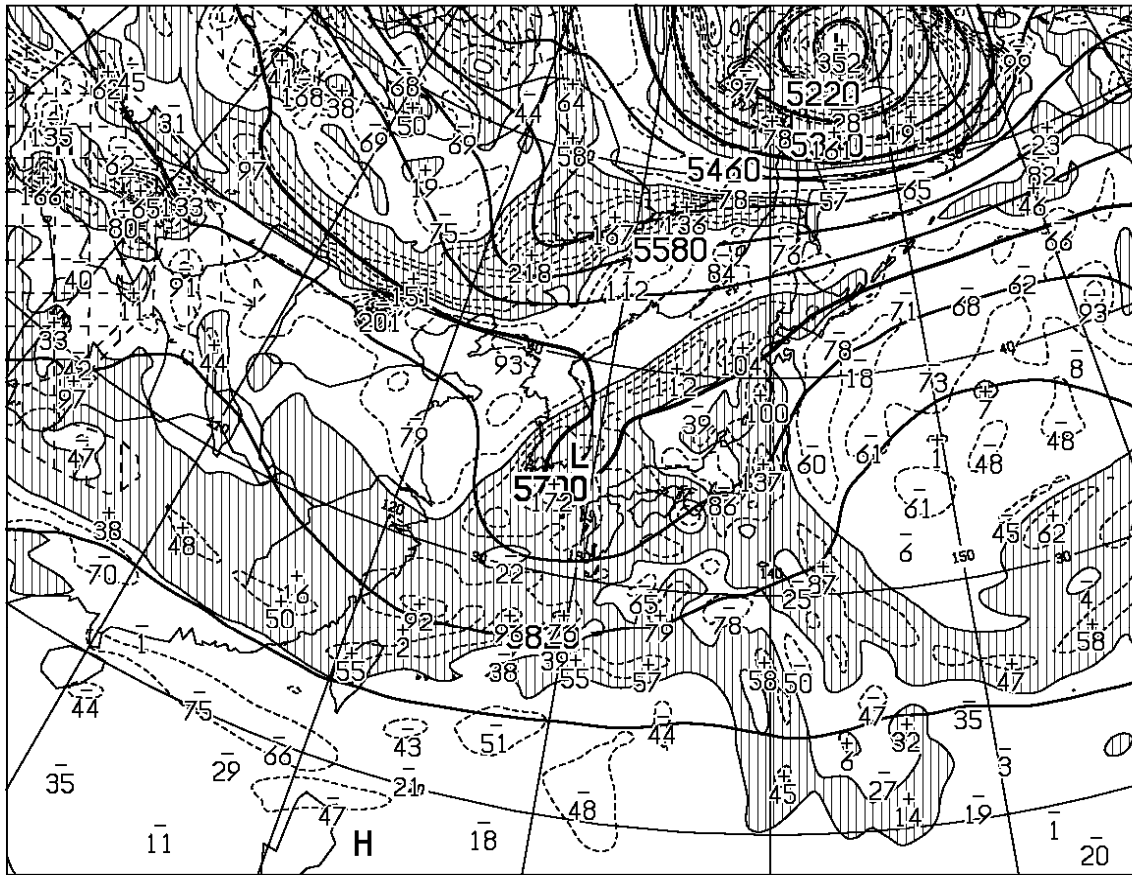
ANALYSIS 700hPa: HEIGHT(M), TEMP(°C), WET AREA::(T-TD<3°C)



ANALYSIS 850hPa: HEIGHT(M), TEMP(°C), WET AREA::(T-TD<3°C)

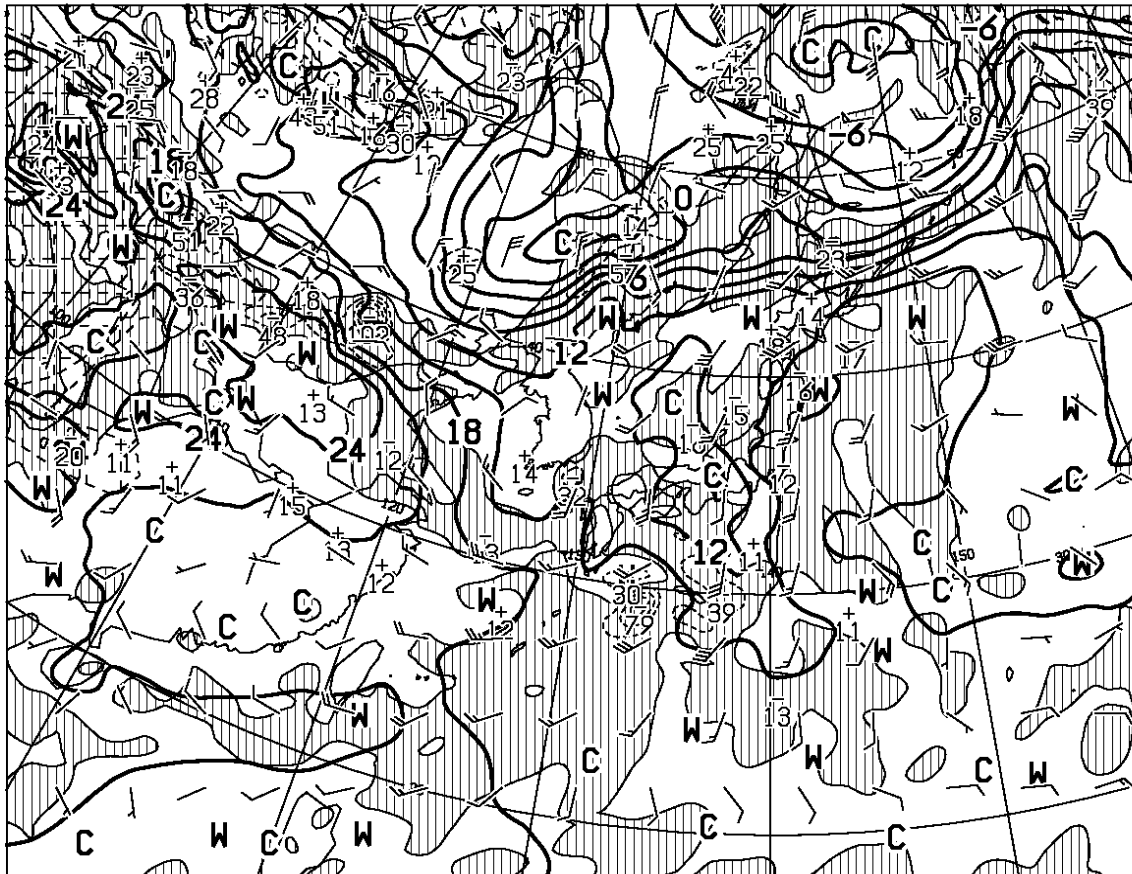
AUPQ78 031200UTC MAY 2020

Japan Meteorological Agency



T=00

HEIGHT (M), VORT (10**⁻⁶/SEC) AT 500hPa



T=00

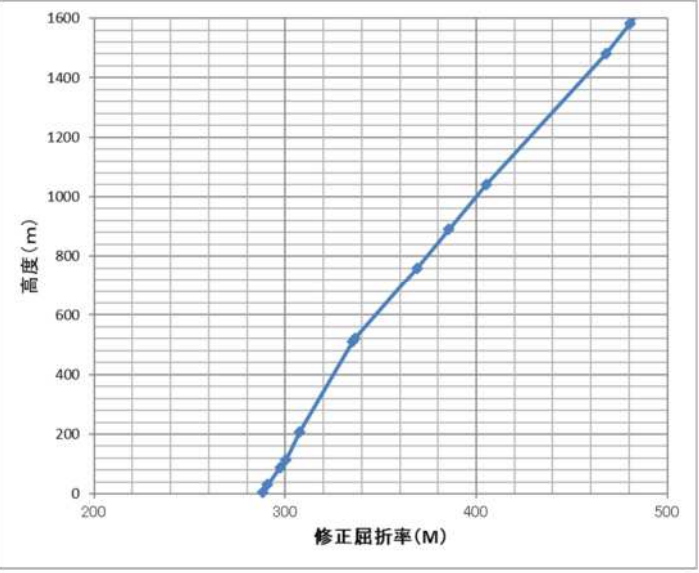
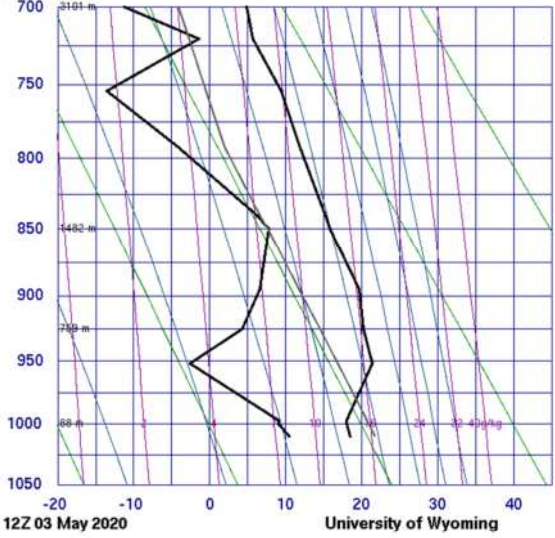
TEMP (C), WIND ARROW AT 850hPa
P-VEL (hPa/H) AT 700hPa

AXFE578

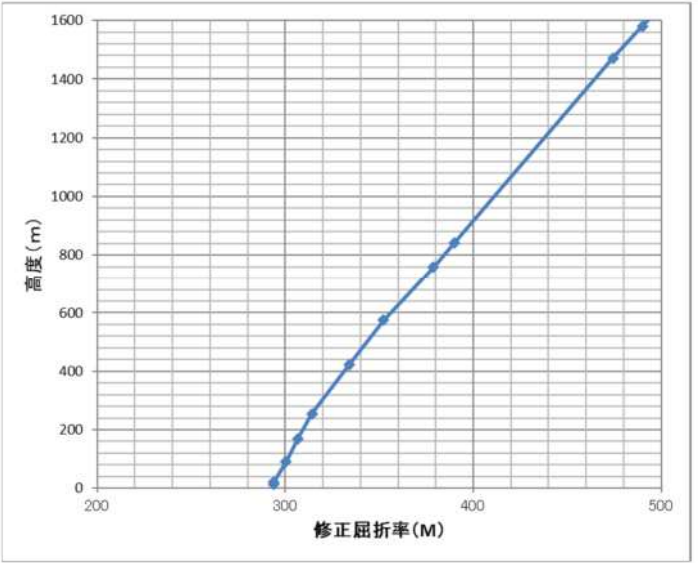
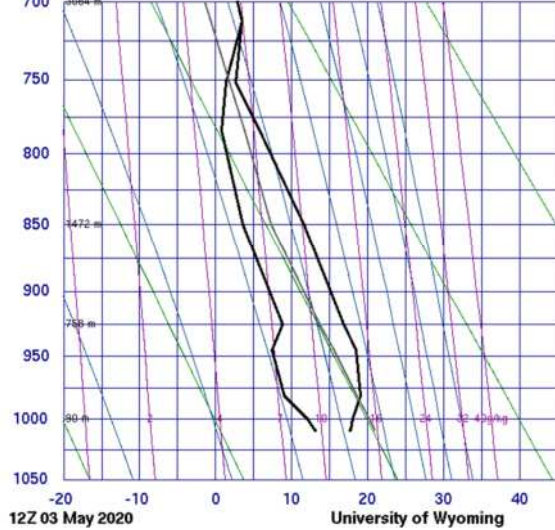
031200UTC MAY 2020

Japan Meteorological Agency

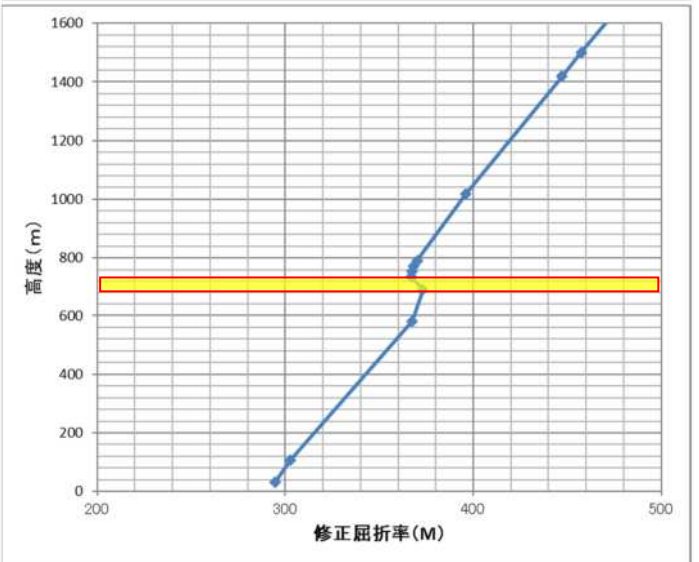
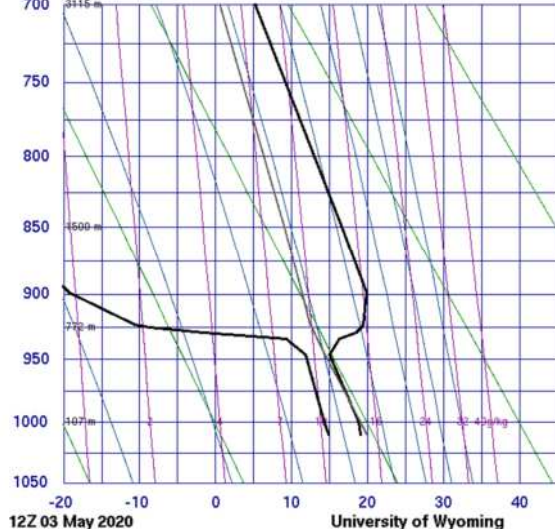
47582 Akita



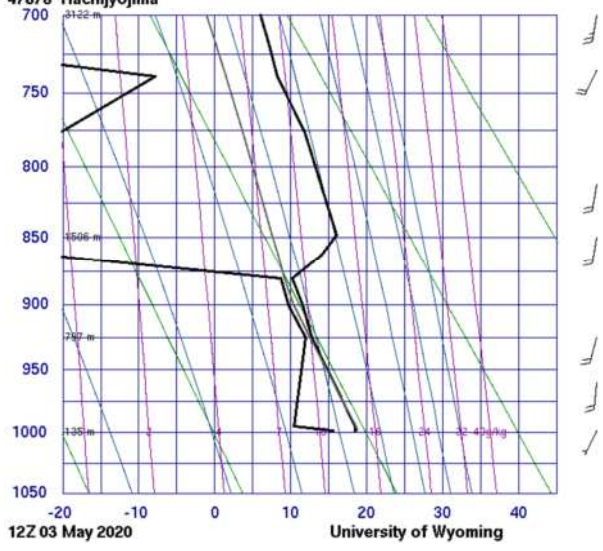
47600 Wajima



47646 Tateno



47678 Hachijyojima



SLAT 33.11
SLON 139.78
SELV 153.0
SHOW 16.96
LIFT 8.73
LFTV 9.01
SWET 159.6
KNX -49.9
CTOT -23.7
VTOT 25.30
TOTL 1.60
CAPE 0.00
CAPV 0.00
CNS 0.00
CINV 0.00
EQLV -9999
EQTV -9999
LFCT -9999
LFCV -9999
BRCH 0.00
BRCV 0.00
LCLT 283.0
LCLP 895.3
MLTH 292.1
MLMR 8.63
THCK 5655
PWAT 24.36

