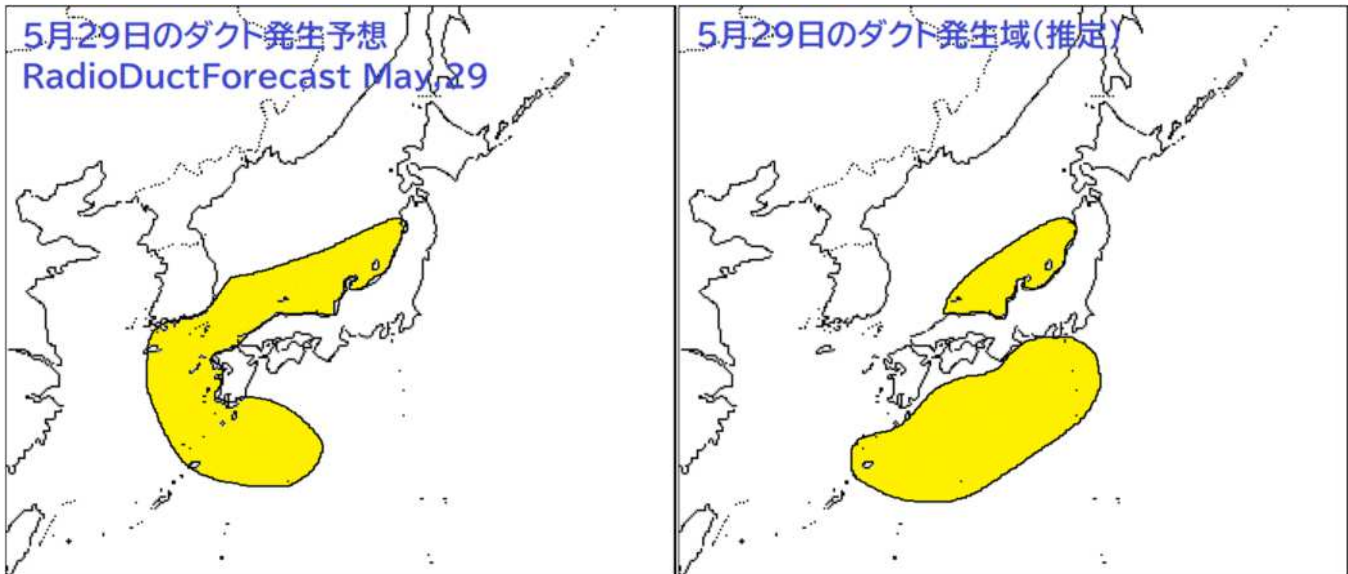


1. 予想と結果

【気象概況／ダクト発生予想】

日本付近は移動性高気圧にともなう晴天域に広く覆われます。
地上気圧と上空の高度は上昇傾向で、下降流域に覆われます。
上空には乾燥空気が流れ込みます。
ダクトは発生しやすいと予想します。



【実況・解析結果・考察】

移動性高気圧が日本付近をゆっくりと通過中です。
高気圧は勢力を強めていて全国的に晴天域、下降流域、乾燥空気に覆われています。
エマグラムから、輪島、松江の上空にダクトの形成が確認できます。
太平洋側も、八丈島から潮岬、南大東島、名瀬でもダクトの形成が確認できます。

移動運用結果

20:28 433.06MHz JH9RSC (富山県射水市)-JG0TEV/0(新潟県長岡市寺泊) RS59-59
20:46 433.06MHz JH3UJH/9(石川県金沢市)-JG0TEV/0(新潟県長岡市寺泊) RS51-51
21:15 433.06MHz JA9UTB (富山県氷見市)-JG0TEV/0(新潟県長岡市寺泊) RS51-51
21:20 433.06MHz JH9TOX (石川県加賀市)-JG0TEV/0(新潟県長岡市寺泊) RS54-51
21:30 433.06MHz JE4UTU/4(島根県松江市)-JG0TEV/0(新潟県長岡市寺泊) RS51-51
21:33 433.06MHz JH9FVB (石川県かほく市)-JG0TEV/0(新潟県長岡市寺泊) RS52-52
21:36 433.06MHz JA9MGH (富山県高岡市)-JG0TEV/0(新潟県長岡市寺泊) RS59-59
21:38 433.06MHz JA9MGH (富山県高岡市)-JG0TEV/0(新潟県長岡市寺泊) RS59-54
*TEV ハンディ C501,280mW,RH-770
21:57 433.06MHz JG3DCX/9(福井県福井市)-JG0TEV/0(新潟県長岡市寺泊) RS51-55
*国見岳移動,5W 運用,7 エリア秋田県寒風山移動や 4 エリア隠岐の島と交信
22:08 433.06MHz JM4LCD (石川県金沢市)-JG0TEV/0(新潟県長岡市寺泊) RS55-57
22:12 433.06MHz JP3WDQ/3(兵庫県豊岡市)-JG0TEV/0(新潟県長岡市寺泊) RS55-57
*来日岳移動,7 エリア秋田県寒風山移動と交信
22:23 433.06MHz JF9PPI/9 (石川県羽咋郡)-JG0TEV/0(新潟県長岡市寺泊) RS58-59
22:34 433.06MHz JA9CXW (石川県白山市)-JG0TEV/0(新潟県長岡市寺泊) RS52-51

レピータ確認結果

439.62 JP3YDR 兵庫県 豊岡市城崎町 RS59
439.76 JP3YGN 兵庫県 美方郡香美町 RS54
439.76 JR9WO 富山県 氷見市 RS59

各局からの情報より、4-9、3-7、9-7、0-7 エリア間のオープンもあった模様です。
移動運用にて、地上および海面上の上空にダクト発生時に見られる大気が層状に見えることを確認できました。

太平洋側も広範囲でオープン状態であったと判断しますが、具体的な情報は確認していません。

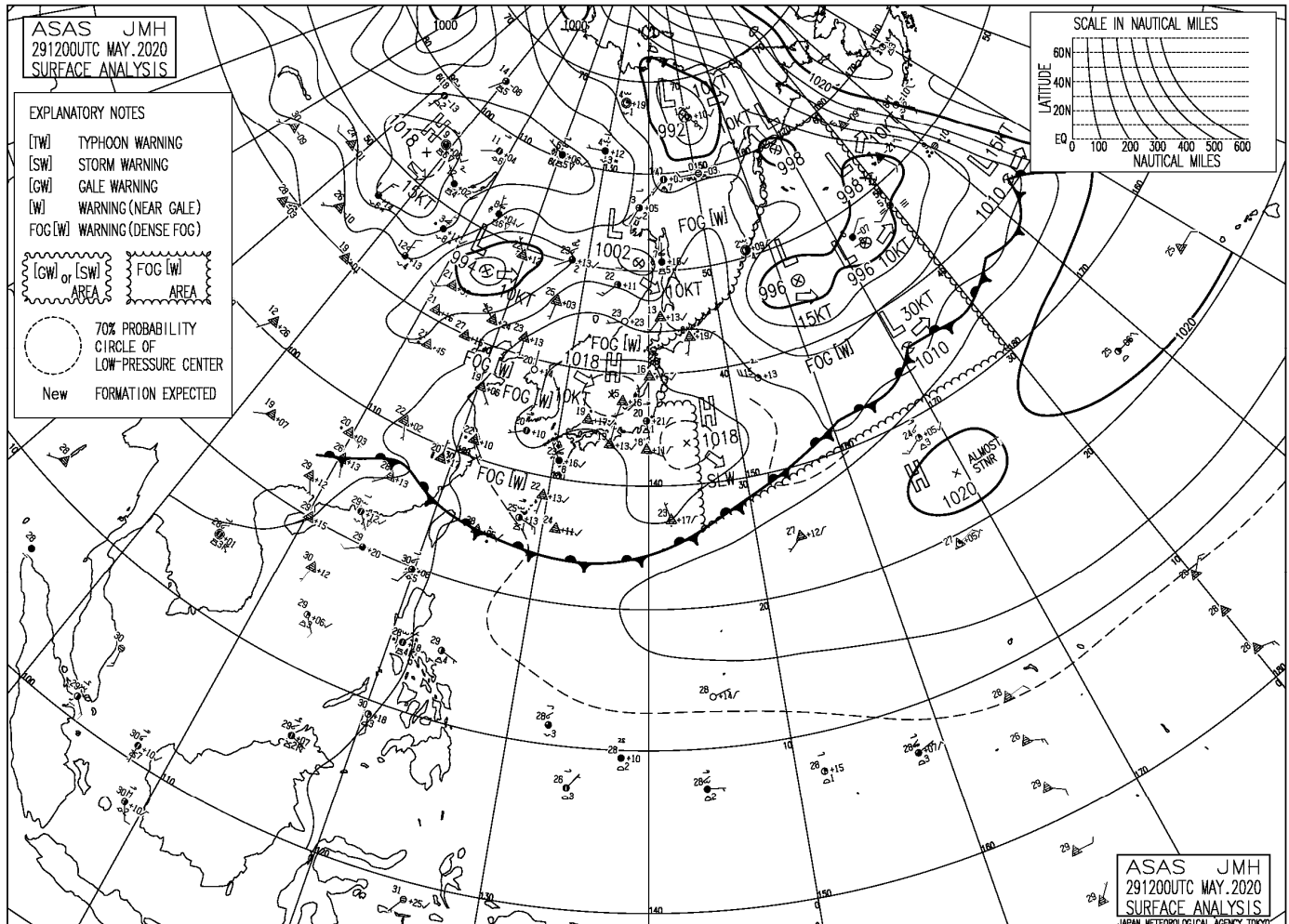
2. 関連資料

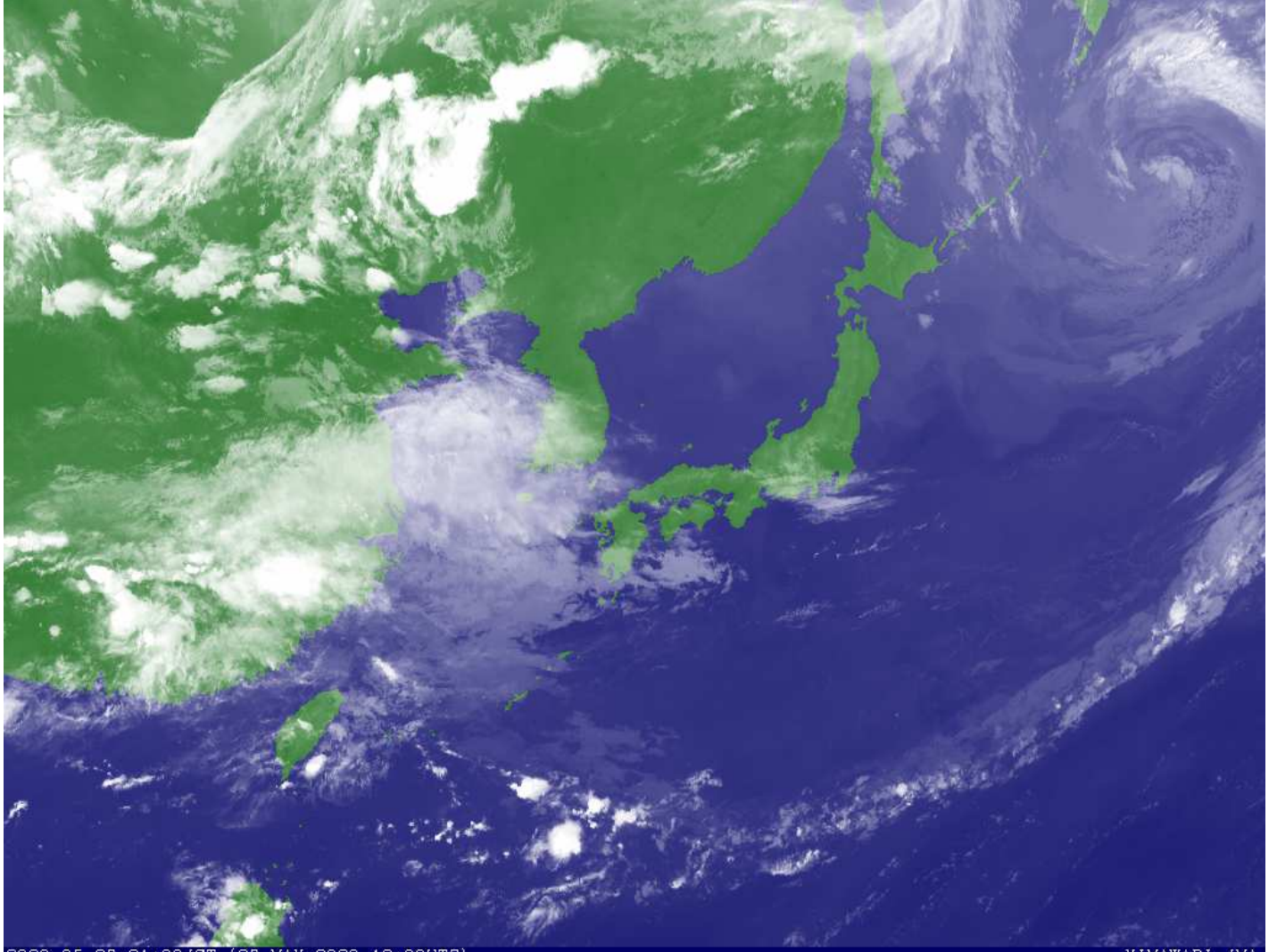
【予想資料】

【結果資料】

<ダクト発生条件検証>

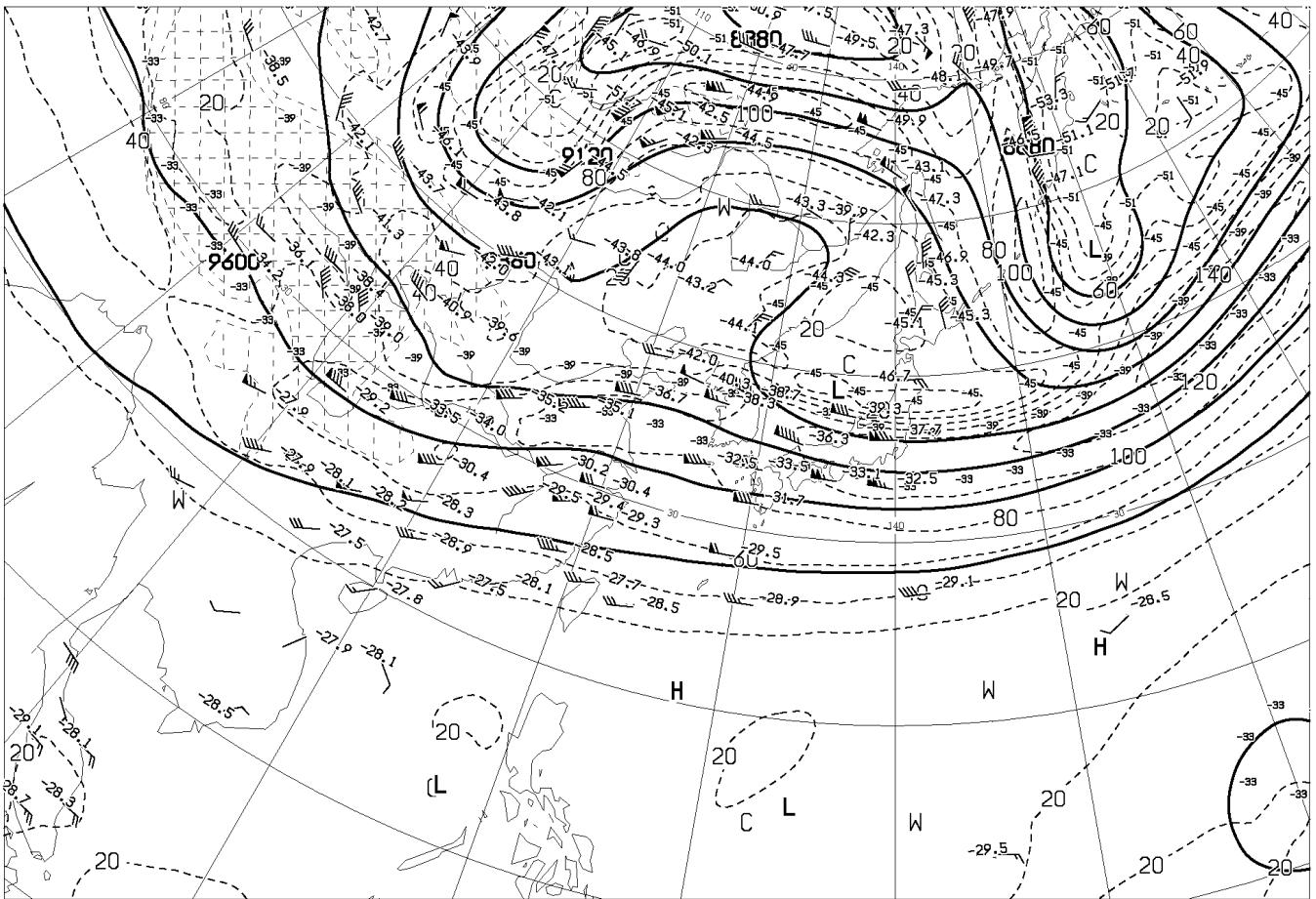
チェックポイント	
地面上暖まった乾燥空気が冷たい湿った海面上に流れダクトを形成 (海水温度 < 最高気温)	
夕方から夜にかけて地面上の空気が海上の空気より早く冷え陸風が吹いてダクトを形成	
風のない背の高い高気圧に覆われた晴天の穏やかな日に夜間冷却によって地表に接した空気が早く冷やされダクトを形成	
850hpa 面の等高度線の変化によって下層大気に高気圧が解析できる	
500hpa 面の等高度線の変化によって中層大気に高気圧が解析できる	
寒気を伴わない高気圧による負渦度の領域に覆われている	
寒気を伴わない背の高い高気圧圏内または気圧の上昇に伴う乾燥空気による下降気流によって乾燥した冷たい空気が蒸発の盛んな海面に近づきダクトを形成	
寒冷な空気が温暖な空気の下に流れ込む時に層が形成されダクトを形成	
雨上がりの湿潤空気に暖かい乾燥空気が流れ込みダクトを形成	
気圧や高度の上昇は無くても、地上付近で周辺域に向かって風の吹き出しが予想され乾燥空気による下降流域が発生している	
地上（海面）付近の空気が蒸し暑く、上空に対して相対的に湿度の高い状態が層を形成	
下層大気に逆転層が形成される鉛直方向の温度分布が予想されるか	



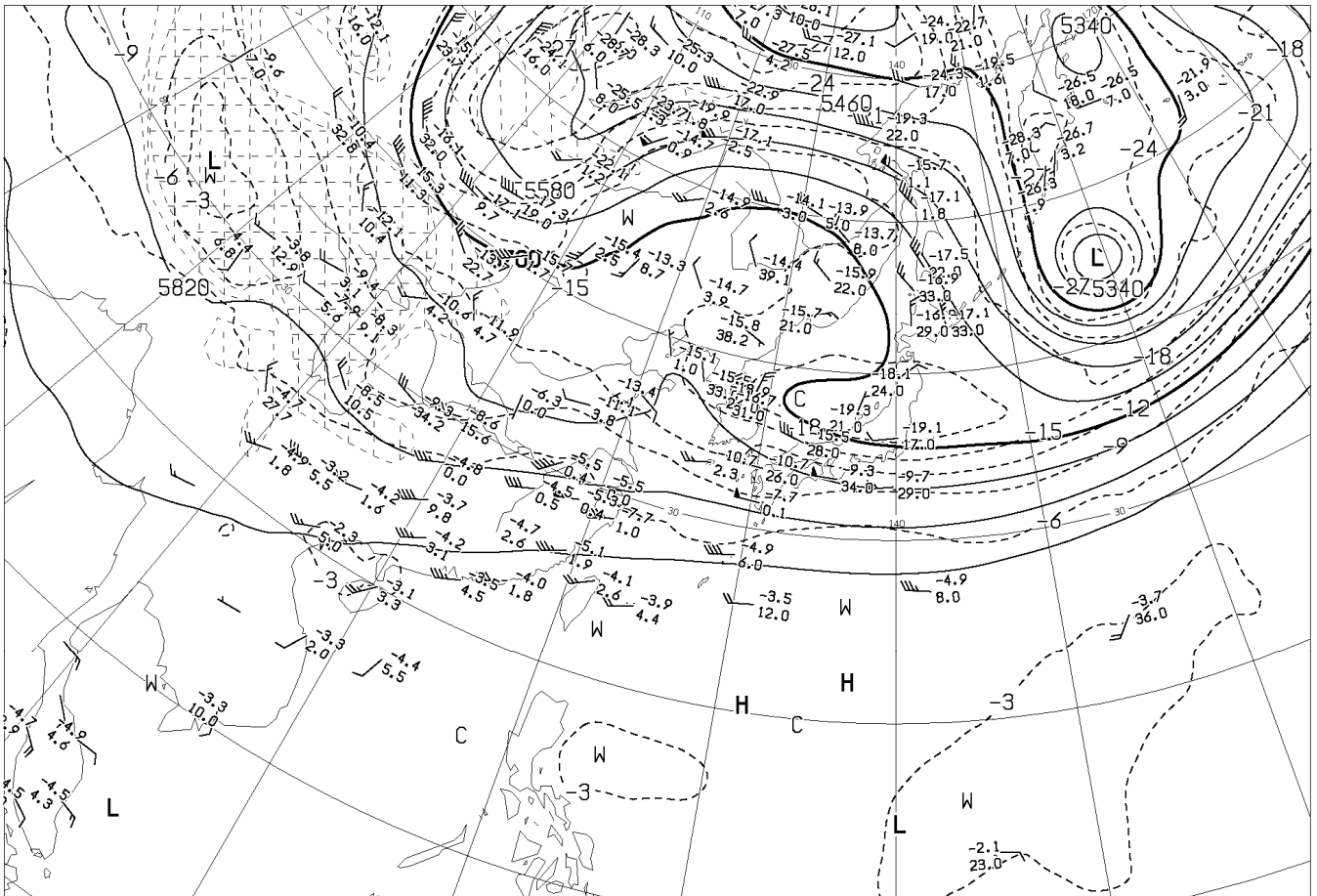


2020_05_29_21:00JST (29 MAY 2020_12:00UTC)

HIMAWARI JMA

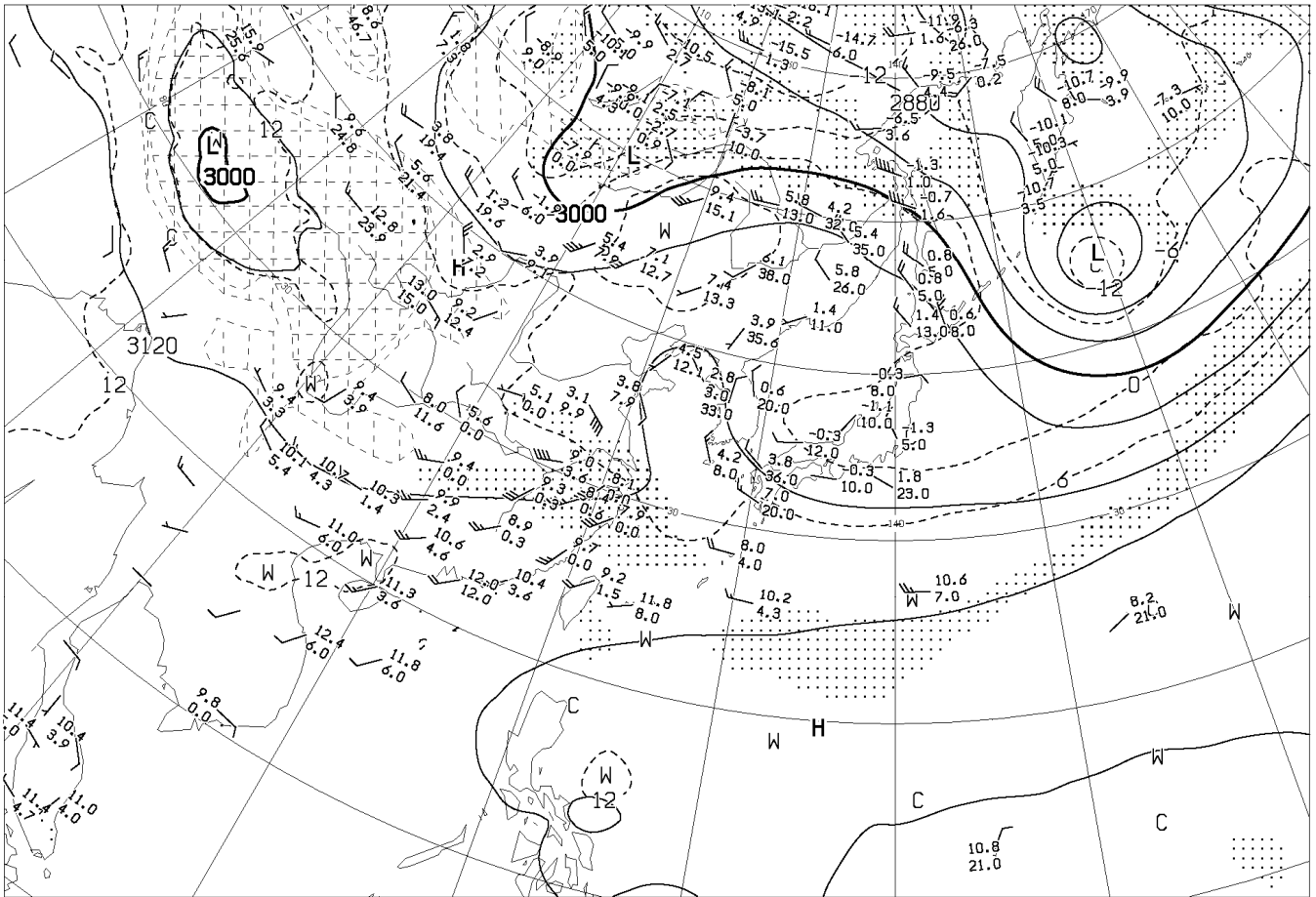


ANALYSIS 300hPa: HEIGHT(M), TEMP(°C), ISOTACH(KT)

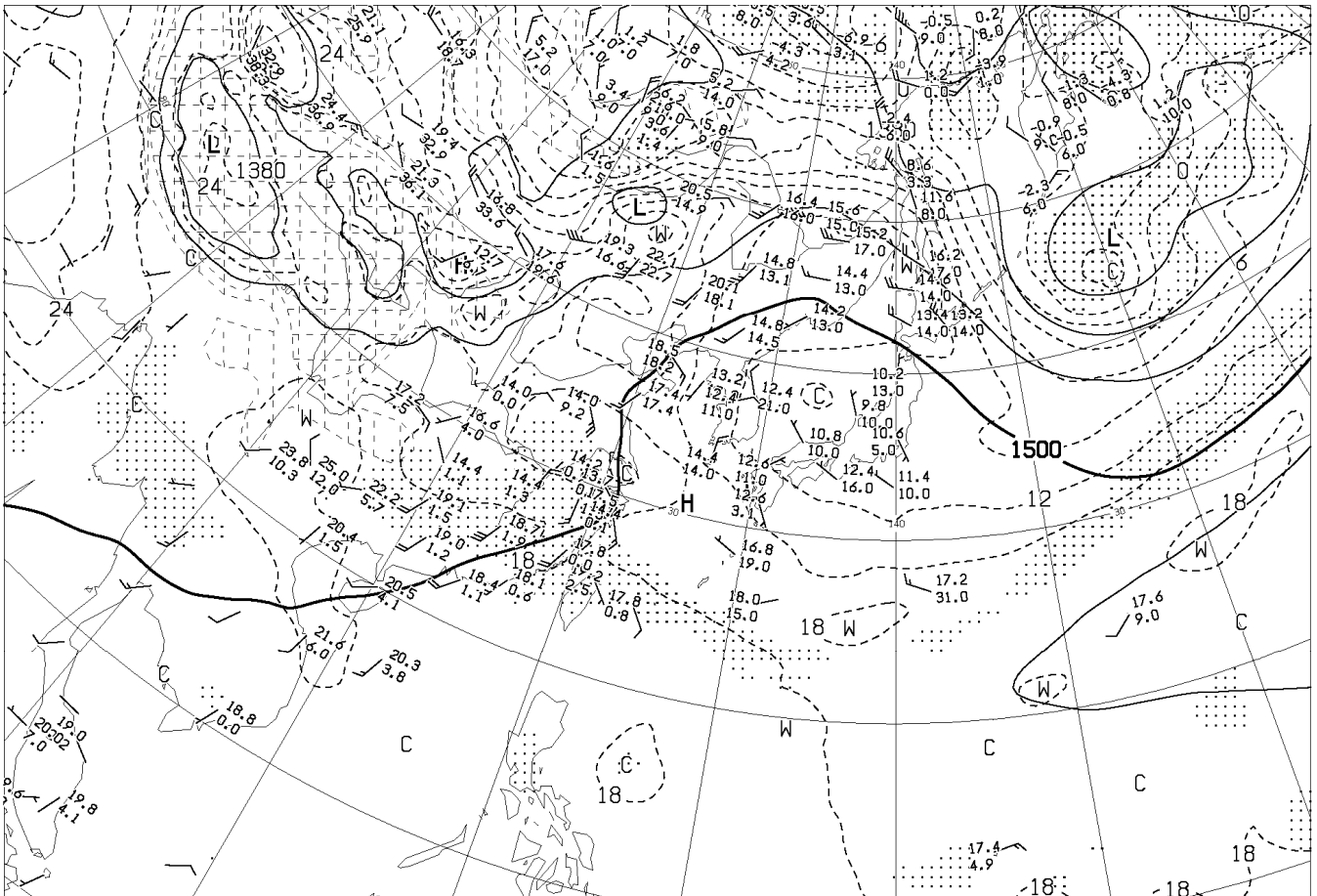


ANALYSIS 500hPa: HEIGHT(M), TEMP(°C)

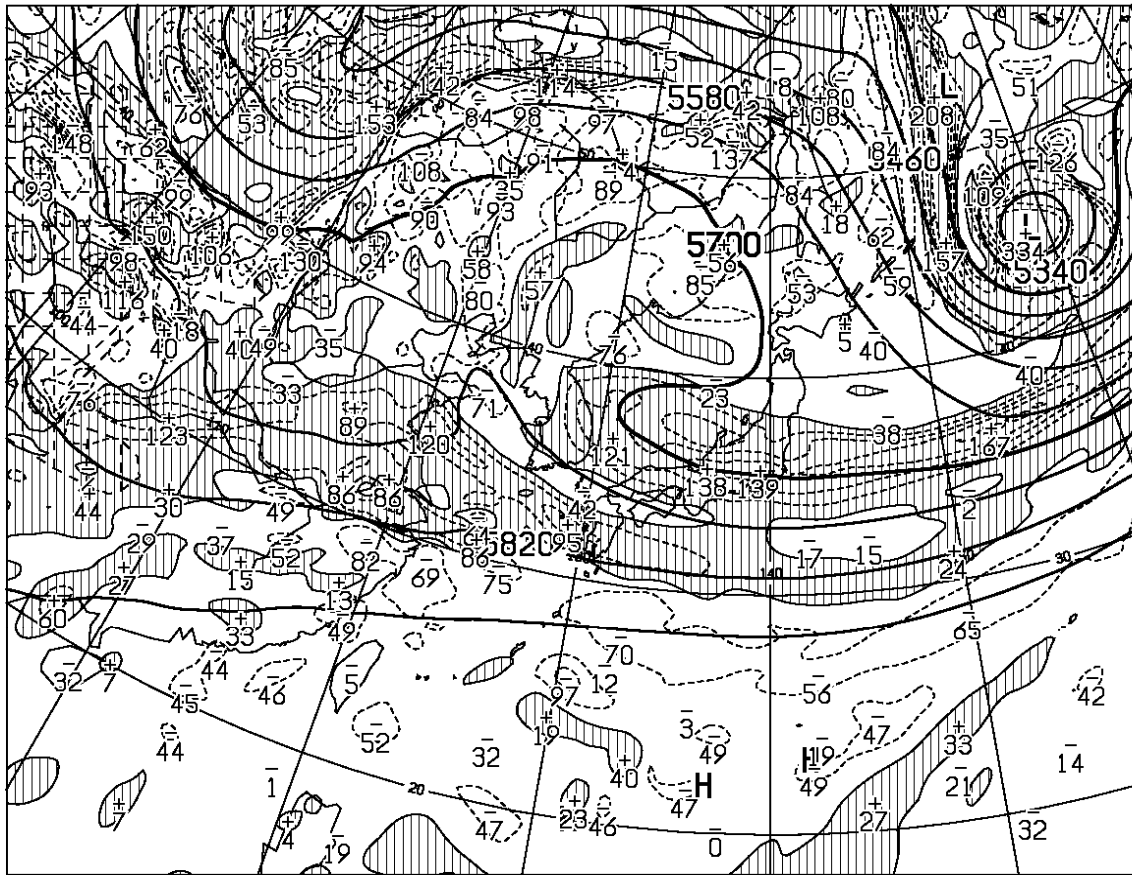
AUPQ35 291200UTC MAY 2020



ANALYSIS 700hPa: HEIGHT(M), TEMP(°C), WET AREA::(T-TD<3°C)

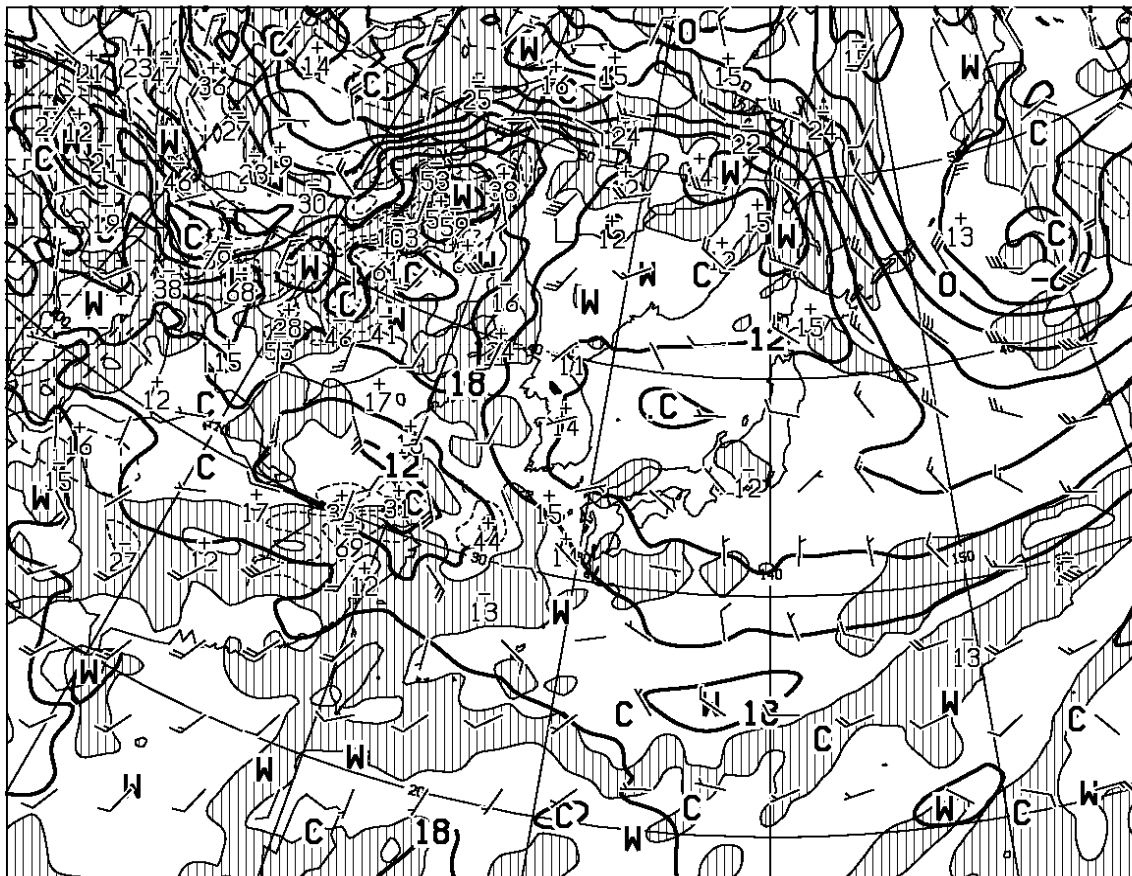


ANALYSIS 850hPa: HEIGHT(M), TEMP(°C), WET AREA::(T-TD<3°C)



T=00

HEIGHT (M), VORT (10**⁻⁶/SEC) AT 500hPa



T=00

TEMP (C), WIND ARROW AT 850hPa
P-VEL (hPa/H) AT 700hPa

AXFE578

291200UTC MAY 2020

Japan Meteorological Agency

放送局一覧				放送局一覧			
番号	系列名	放送局名	チャンネル	番号	系列名	放送局名	チャンネル
1	NHK総合	NHK総合・新潟	011-0 012-0 611-0	5	テレビ朝日系列	北陸朝日放送	051-1 052-1 053-1 651-1
		NHK総合・金沢	011-1 012-1 611-1			BSN	061-0 062-0 268-0 661-0
		NHK総合・富山	031 032 631			MRO	061-1 062-1 063-1 268-1
2	NHK教育	NHKEテレ新潟	021-0 022-0 023-0 621-0	6	TBS系列	チューリップテレビ	661-1
		NHKEテレ金沢	021-1 022-1 023-1 621-1			061-2 062-2 063-2 268-2	
		NHKEテレ富山	021-2 022-2 023-2 621-2			661-2	
4	日本テレビ系列	KNB北日本放送	011-2 012-2 013 014 611-2	8	フジテレビ系列	NST	081-0 082-0 681-0
		TeNY	041-0 042-0 043 044 641-0			石川テレビ	081-1 082-1 681-1
		テレビ金沢	041-1 042-1 048 641-1			BBT富山テレビ	081-2 082-2 681-2
5	テレビ朝日系列	新潟テレビ21	051-0 052-0 053-0 651-0				

移動中 長岡市寺泊（信濃川土手上）でのカーナビ地デジTV 受信状況

チャンネル設定			
番号	系列名	放送局名	チャンネル
1	NHK総合	NHK総合・新潟	011 012 611
2	NHK教育	NHKEテレ新潟	021 022 023 621
4	日本テレビ系列	TeNY	041-0 042-0 043 044-0 641-0
		ABS秋田放送	041-1 042-1 044-1 641-1
5	テレビ朝日系列	新潟テレビ21	051-0 052-0 053-0 651-0
		AAB秋田朝日放送	051-1 052-1 053-1 651-1
6	TBS系列	BSN	061-0 062-0 268-0 661-0
		MRO	061-1 062-1 063 268-1 661-1
8	フジテレビ系列	NST	081-0 082-0 681-0
		AKT秋田テレビ	081-1 082-1 088 288