

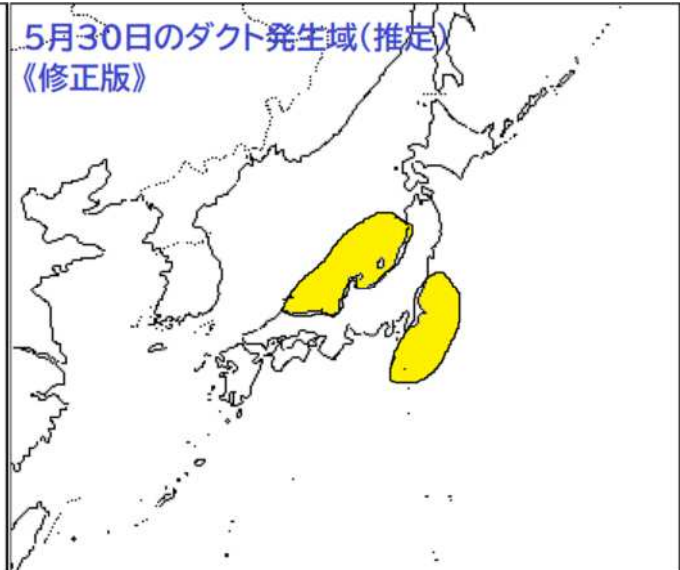
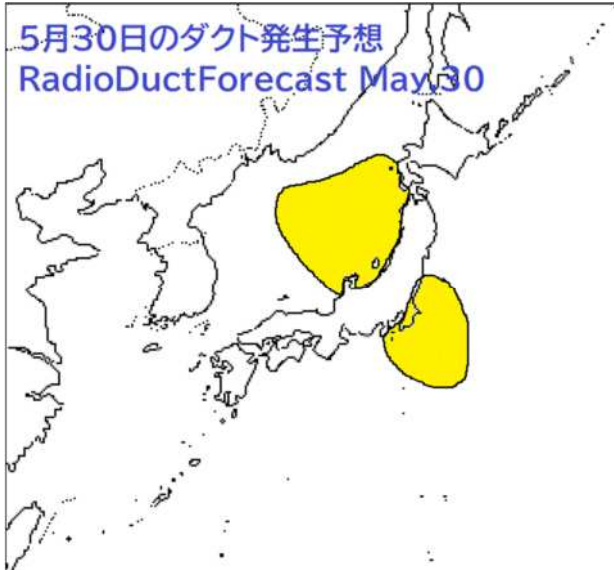
## 1. 予想と結果

### 【気象概況／ダクト発生予想】

移動性高圧が日本付近をゆっくりと通過します。

北日本の上空には暖気が流れ込み、北日本から東日本にかけて上空に乾燥空気による下降流域が予想されています。

ダクトは発生しやすいと予想します。



### 【実況・解析結果・考察】

移動性高気圧が日本付近をゆっくりと通過中で広い範囲で晴れ間が広がりました。

850hpa 面では 1,500m 等高度線が北海道まで広がりました。

500hpa 面では日本海北部から東北地方に上空の高気圧の中心があつて、負渦度領域の広がりが確認できません。

エマグラムから、秋田、輪島、松江の上空にダクトの形成が確認できます。

八丈島の海面近くでもダクトの形成が確認できます。

移動運用と各局からの情報から、4～7エリア間、および1～7エリア間でダクト発生によるオープンが確認されました。

日本海では昨日 29 日からのダクトが継続発生したものと判断します。

### JG0TEV/0 長岡市西山林道移動運用結果

19:14 433.06MHz JR9GGO (富山県高岡市)-JG0TEV/0(新潟県長岡市西山林道) RS59-59

19:20 433.06MHz JE9EQN (富山県南砺市)-JG0TEV/0(新潟県長岡市西山林道) RS56-56

19:40 433.06MHz JH9RSC (富山県射水市)-JG0TEV/0(新潟県長岡市西山林道) RS57-59

### JG0TEV/0 長岡市越路原移動運用結果

21:05 433.06MHz JP7TXJ (秋田県潟上市)-JG0TEV/0(新潟県長岡市越路原) RS59-57

\*GP 運用

21:40 433.06MHz JJ7LSV/7(秋田県男鹿市)-JG0TEV/0(新潟県長岡市越路原) RS59-59

\*日本海ダクト運用を終えて帰るところ、4 エリア米子市と交信できた

21:53 433.06MHz JJ7LSV/7(秋田県男鹿市)-JG0TEV/0(新潟県長岡市越路原) RS59-53

\*TEV 1W 出力での交信

22:45 433.06MHz JR7HHE (秋田県秋田市)-JG0TEV/0(新潟県長岡市越路原) RS59-55

### 7N1FRE (茨城県神栖市)局からの情報

30日(土)20～22時に、20x2x2 八木の 35W 運用ですが、通常は交信できない宮城県塩釜市、宮城県大崎市、宮城県栗原市、岩手県盛岡市と QSO できました。

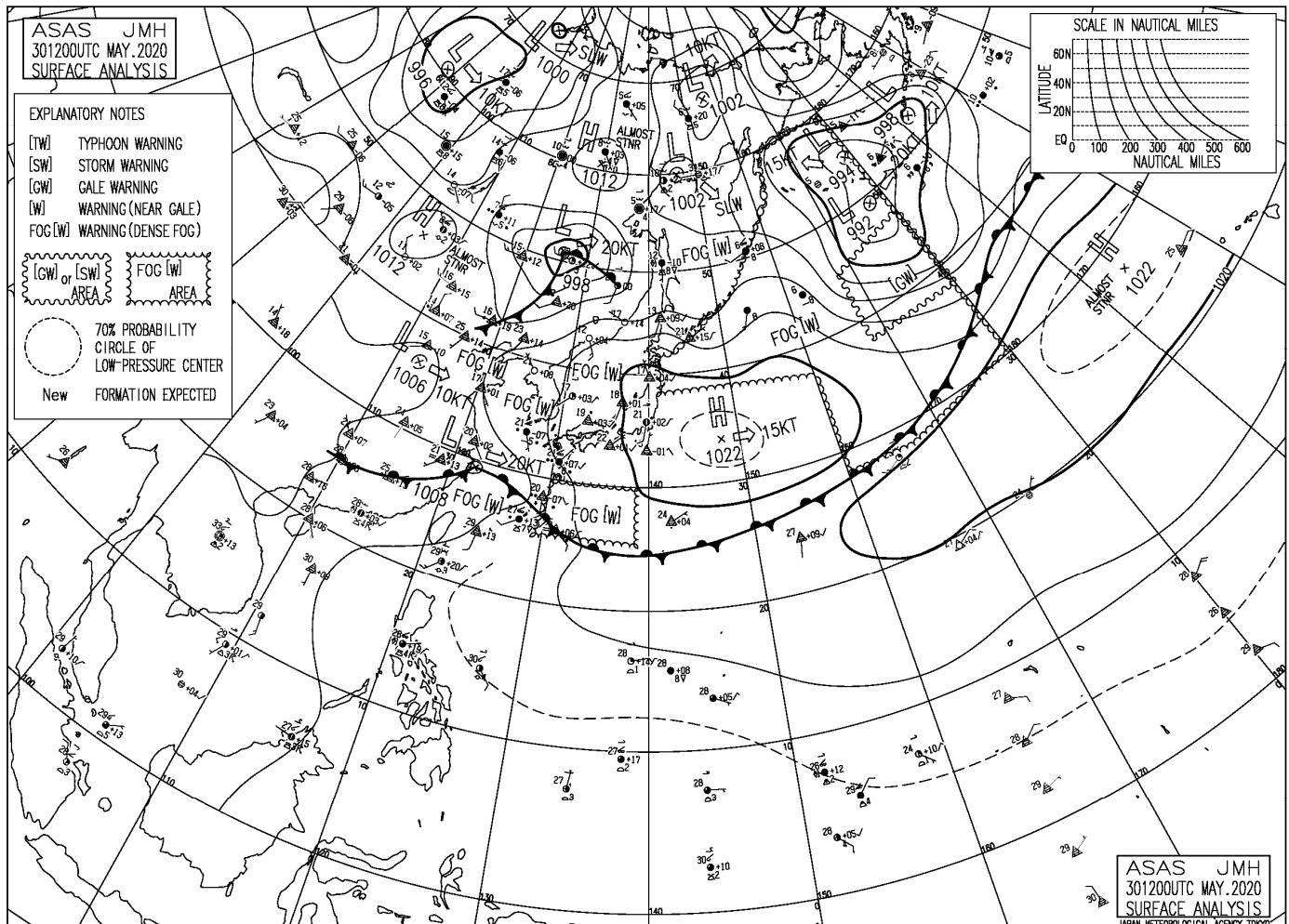
## 2. 関連資料

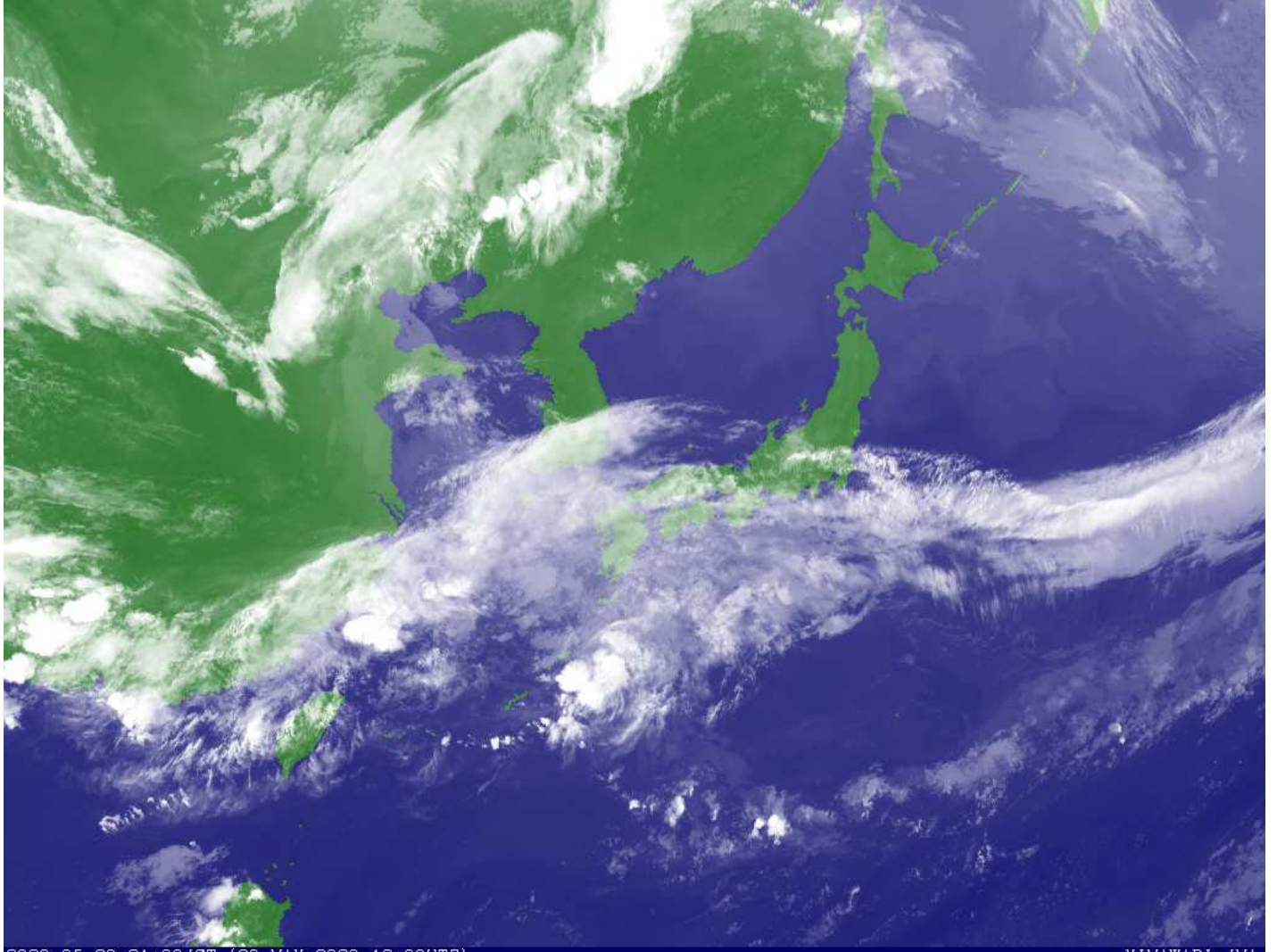
【予想資料】

【結果資料】

<ダクト発生条件検証>

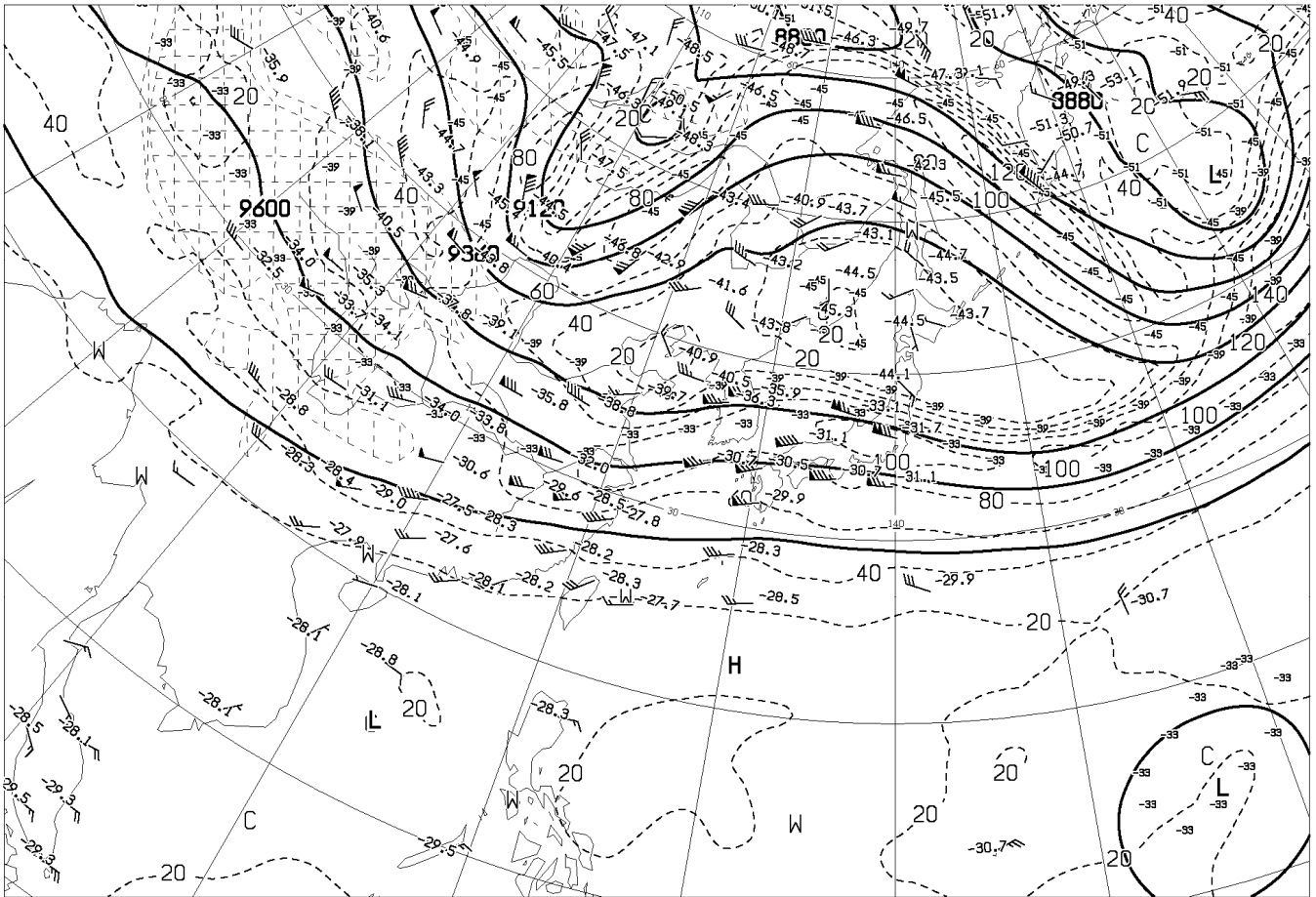
チェックポイント	
地面上暖まった乾燥空気が冷たい湿った海面上に流れダクトを形成 (海水温度 < 最高気温)	
夕方から夜にかけて地面上の空気が海上の空気より早く冷え陸風が吹いてダクトを形成	
風のない背の高い高気圧に覆われた晴天の穏やかな日に夜間冷却によって地表に接した空気が早く冷やされダクトを形成	
850hpa 面の等高度線の変化によって下層大気に高気圧が解析できる	
500hpa 面の等高度線の変化によって中層大気に高気圧が解析できる	
寒気を伴わない高気圧による負渦度の領域に覆われている	
寒気を伴わない背の高い高気圧圏内または気圧の上昇に伴う乾燥空気による下降気流によって乾燥した冷たい空気が蒸発の盛んな海面に近づきダクトを形成	
寒冷な空気が温暖な空気の下に流れ込む時に層が形成されダクトを形成	
雨上がりの湿潤空気に暖かい乾燥空気が流れ込みダクトを形成	
気圧や高度の上昇は無くても、地上付近で周辺域に向かって風の吹き出しが予想され乾燥空気による下降流域が発生している	
地上（海面）付近の空気が蒸し暑く、上空に対して相対的に湿度の高い状態が層を形成	
下層大気に逆転層が形成される鉛直方向の温度分布が予想されるか	



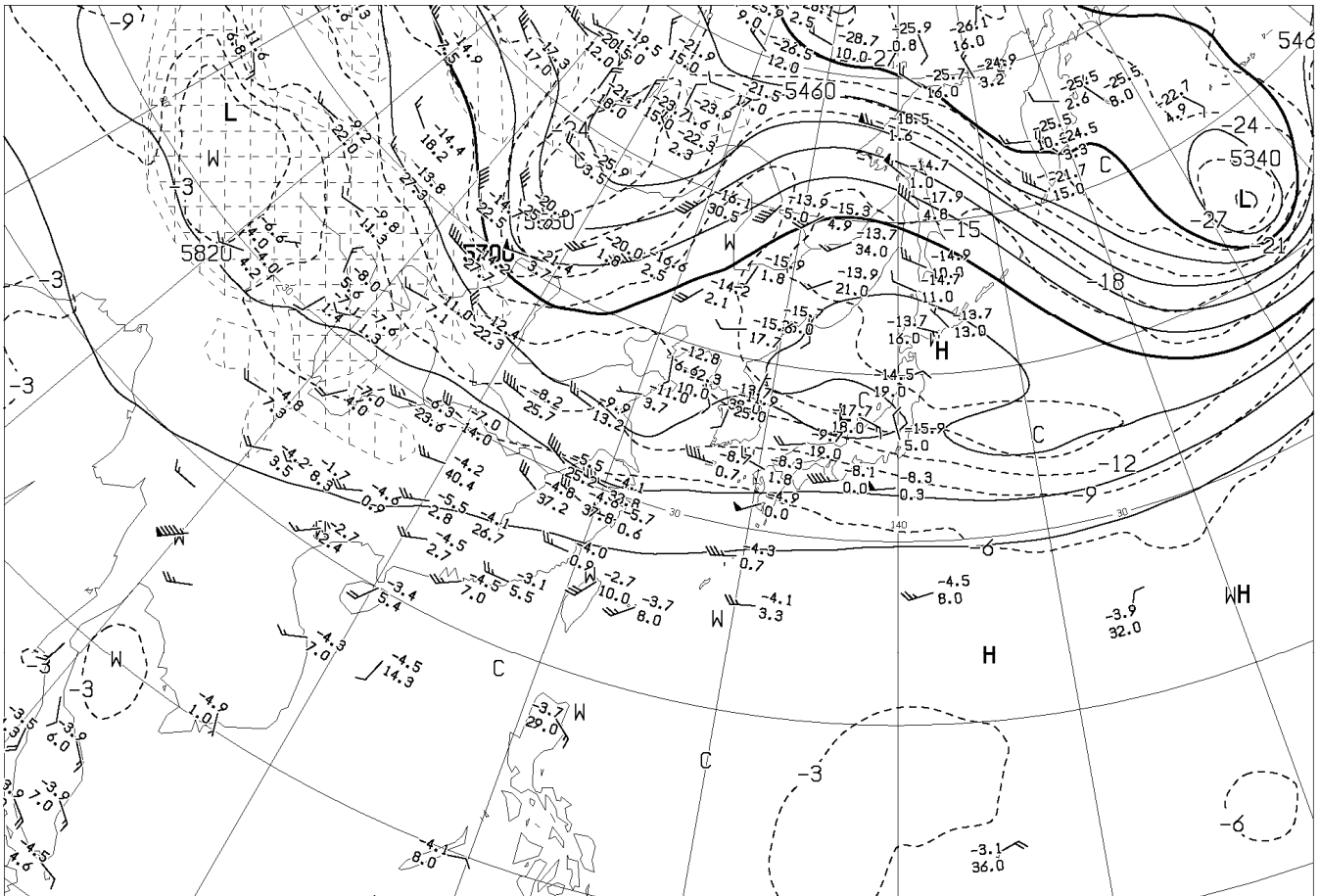


2020\_05\_30\_21:00JST (30 MAY 2020\_12:00UTC)

HIMAWARI JMA



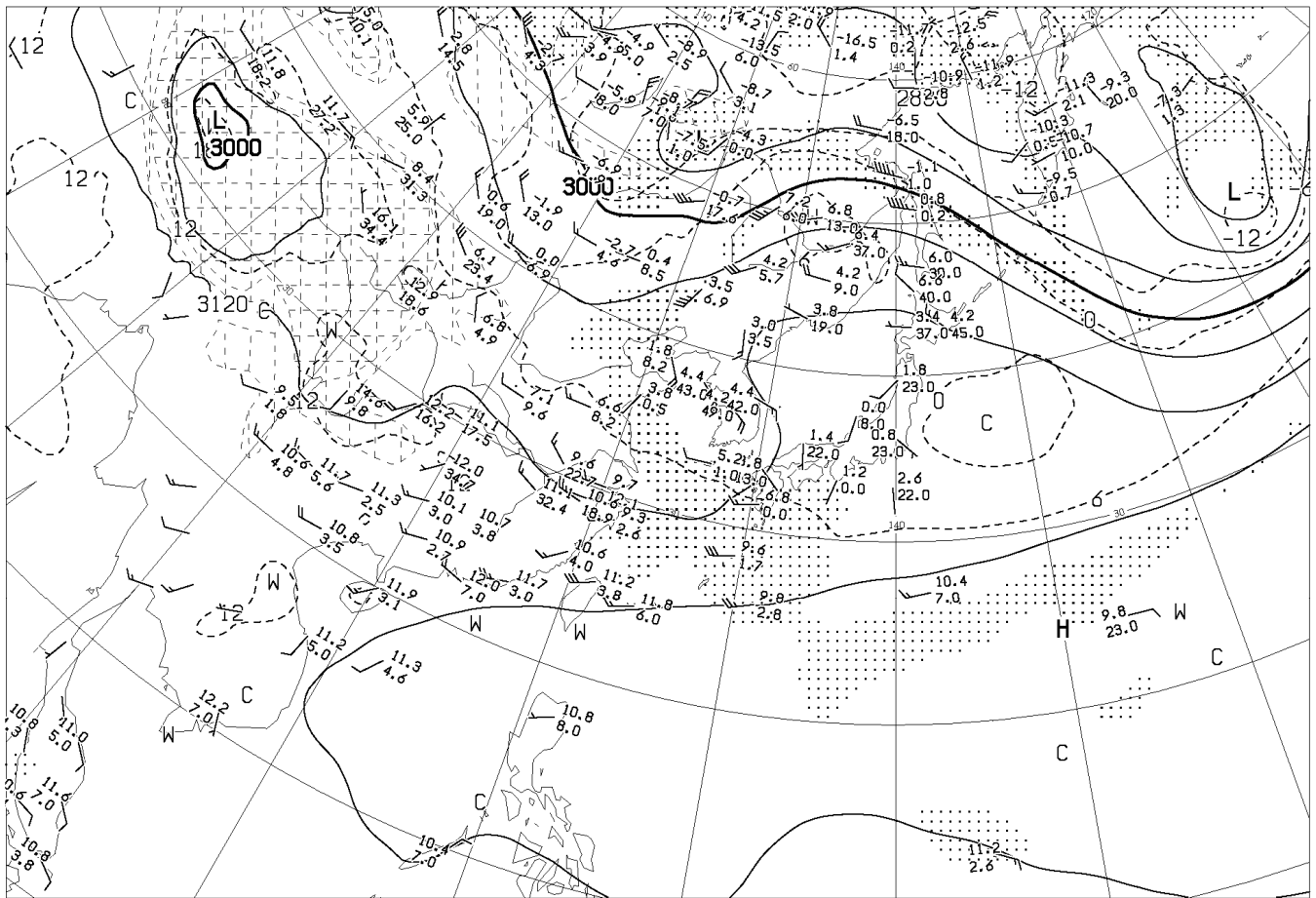
ANALYSIS 300hPa: HEIGHT(M), TEMP(°C), ISOTACH(KT)



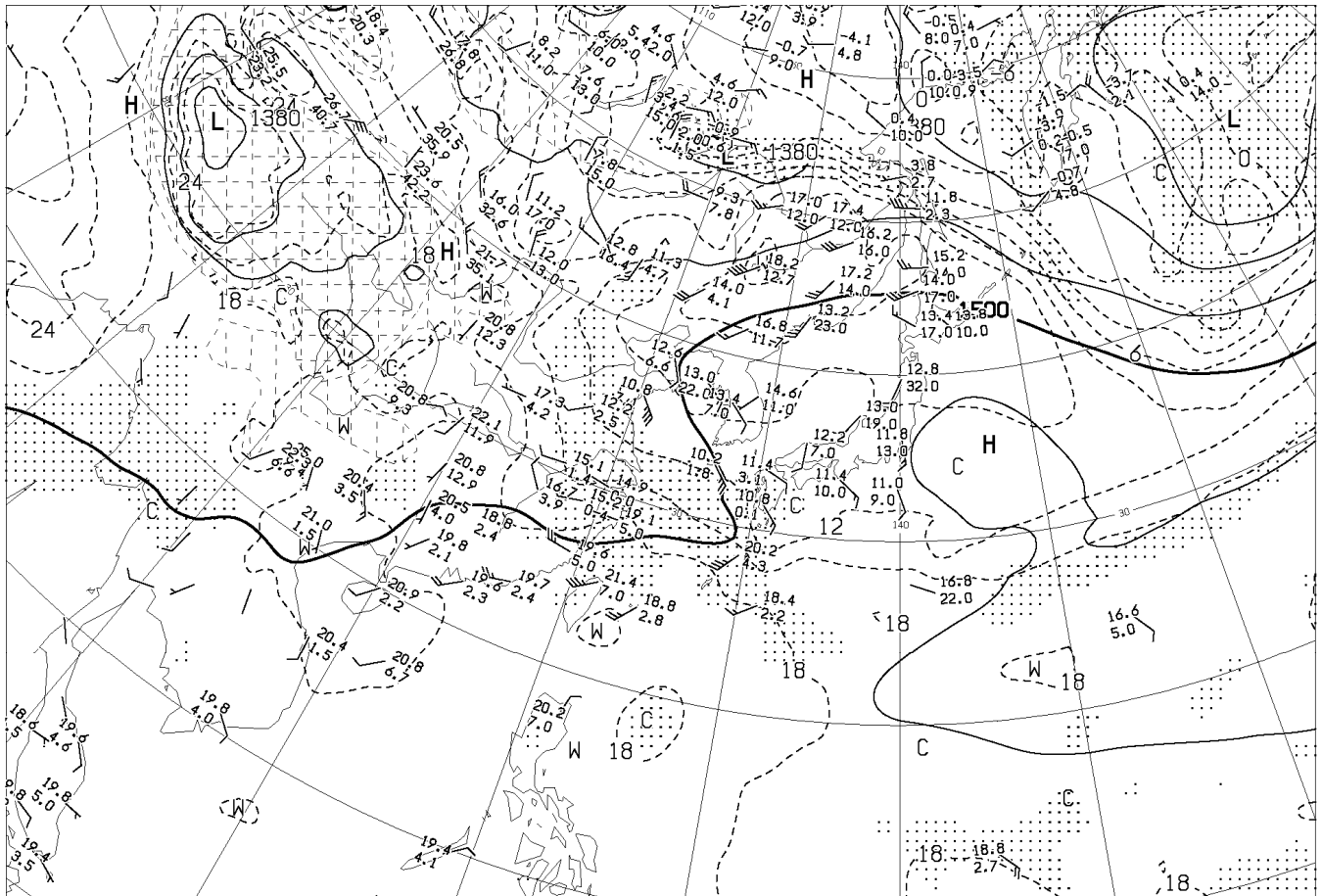
ANALYSIS 500hPa: HEIGHT(M), TEMP(°C)

AUPQ35 301200UTC MAY 2020

Japan Meteorological Agency



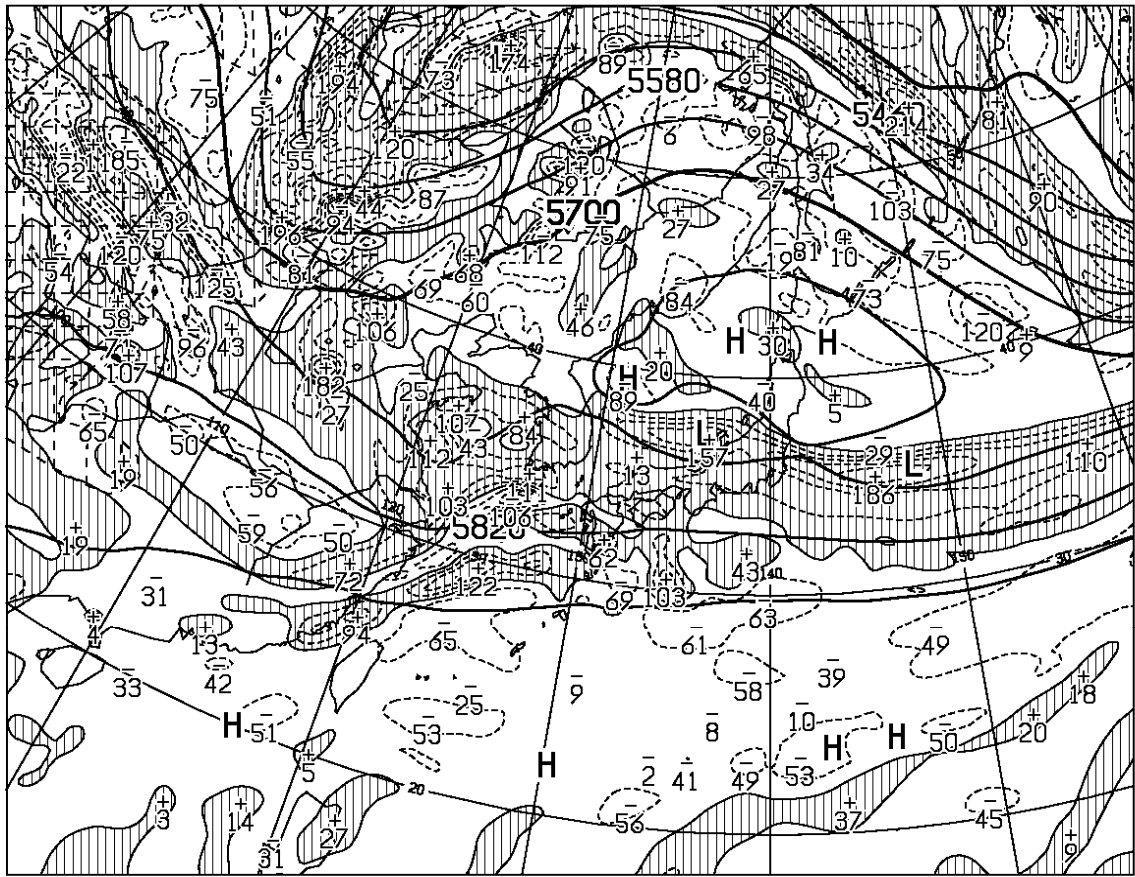
ANALYSIS 700hPa: HEIGHT(M), TEMP(°C), WET AREA::(T-TD<3°C)



ANALYSIS 850hPa: HEIGHT(M), TEMP(°C), WET AREA::(T-TD<3°C)

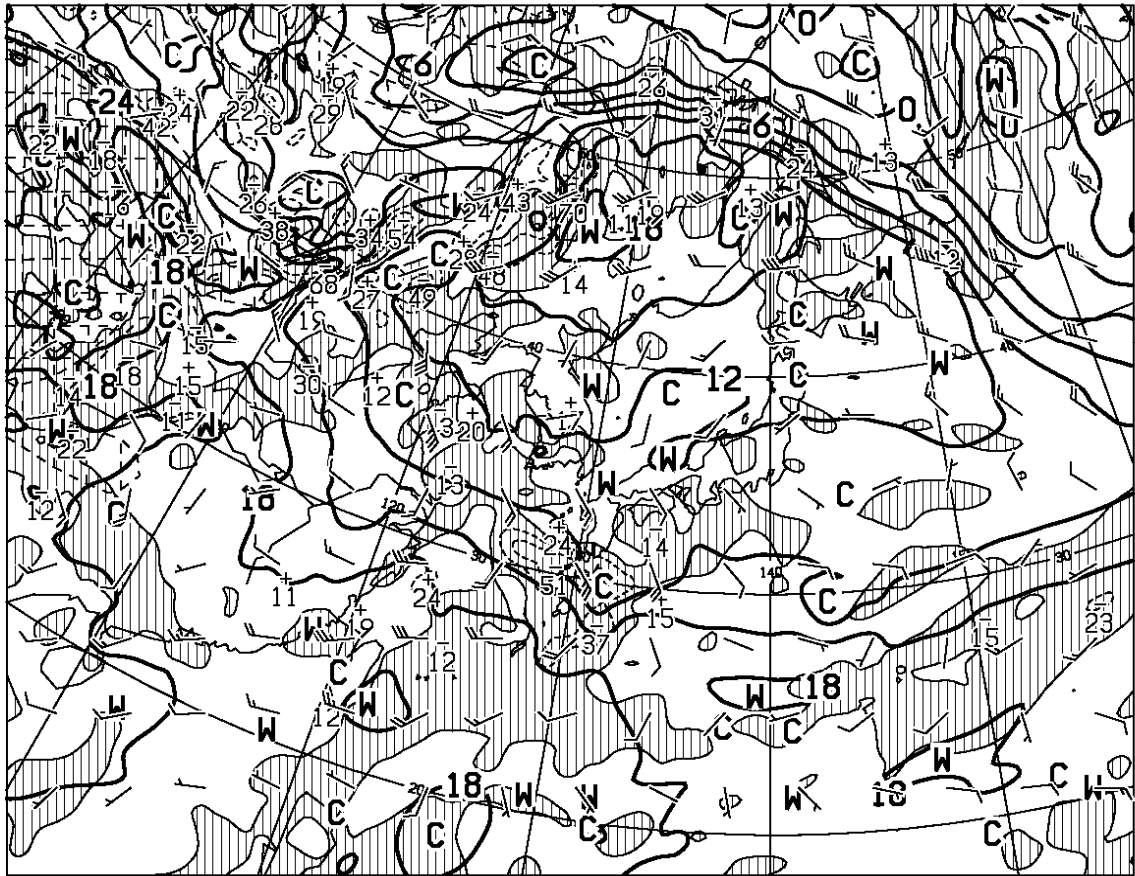
AUPQ78 301200UTC MAY 2020

Japan Meteorological Agency



T=00

HEIGHT (M), VORT (10\*\*<sup>-6</sup>/SEC) AT 500hPa



T=00

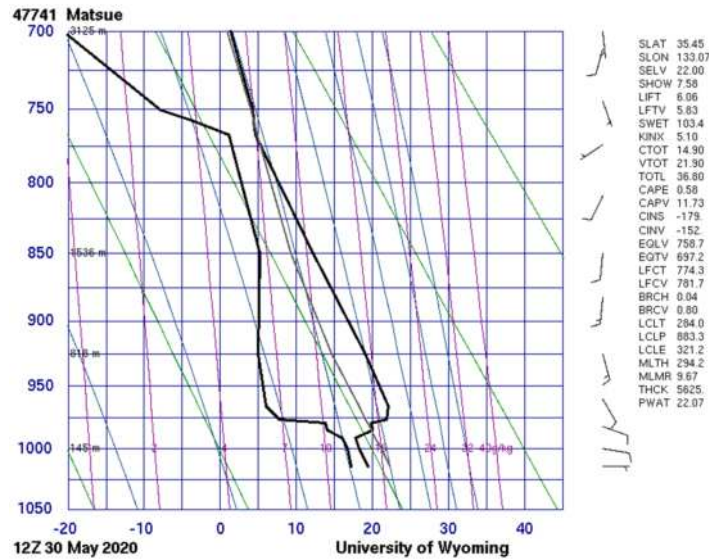
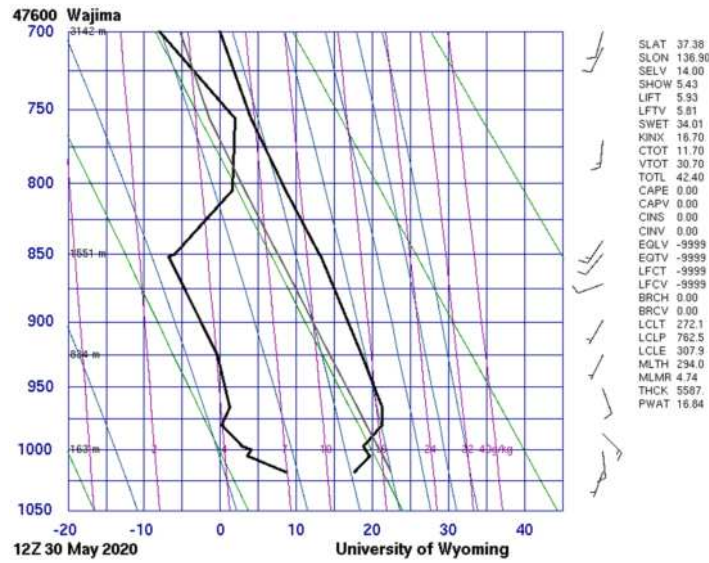
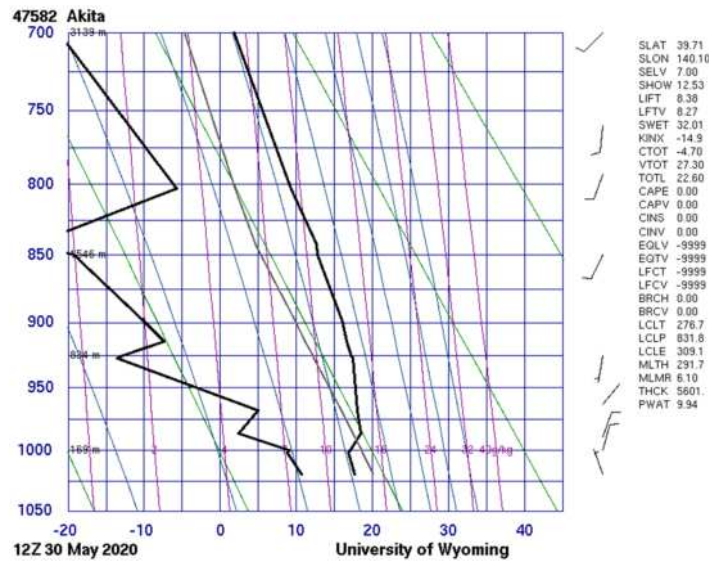
TEMP (C), WIND ARROW AT 850hPa  
P-VEL (hPa/h) AT 700hPa

AXFE578

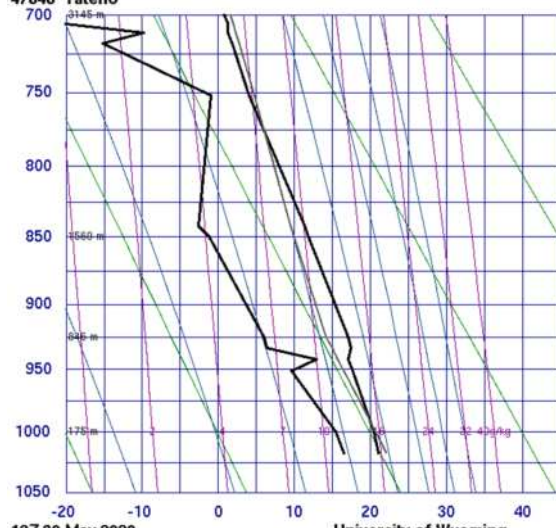
301200UTC MAY 2020

Japan Meteorological Agency

エマグラムから、秋田、輪島、松江、館野、八丈島でダクトの形成が確認できます。



47646 Tateno

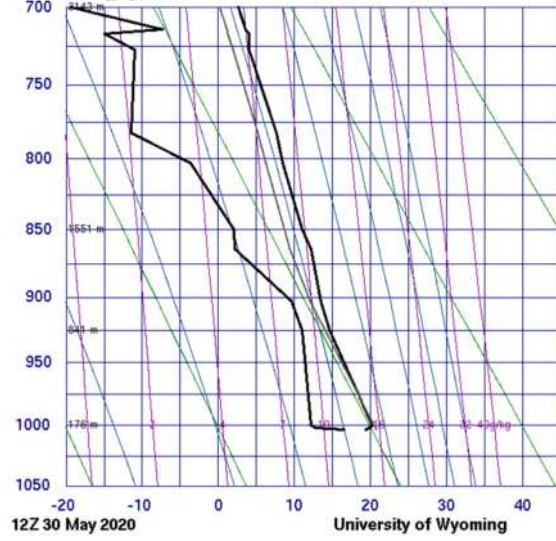


12Z 30 May 2020

University of Wyoming

- SLAT 36.05
- SLOM 140.13
- SELV 31.00
- SHOW 5.75
- LIFT -1.15
- LFTV -1.30
- SWET 38.01
- KINK 3.50
- CTOT 14.70
- VTOT 27.70
- TOTL 42.40
- CAPE 136.0
- CAPV 211.9
- CINS -106
- CINV -69.0
- EQLV 489.1
- EQTV 483.0
- LFCT 777.5
- LFCV 800.5
- BRCH 51.70
- BRCV 80.56
- LCLT 285.7
- LCLP 906.7
- LCLE 323.1
- MLTH 293.8
- MLMR 10.27
- THCK 5585
- PWAT 21.00

47678 Hachijojima



12Z 30 May 2020

University of Wyoming

- SLAT 33.11
- SLOM 139.78
- SELV 153.0
- SHOW 11.99
- LIFT 8.33
- LFTV 8.65
- SWET 55.00
- KINK -0.70
- CTOT 10.30
- VTOT 19.30
- TOTL 29.60
- CAPE 0.00
- CAPV 0.00
- CINS 0.00
- CINV 0.00
- EQLV -9999
- EQTV -9999
- LFCT -9999
- LFCV -9999
- BRCH 0.00
- BRCV 0.00
- LCLT 283.5
- LCLP 884.9
- LCLE 319.6
- MLTH 293.6
- MLMR 9.03
- THCK 5634
- PWAT 25.06



長岡市越路原移動にて、秋田県内各局の地デジテレビが鮮明に受信できていました。

放送局一覧				放送局一覧			
番号	系列名	放送局名	チャンネル	番号	系列名	放送局名	チャンネル
1	NHK総合	NHK総合・新潟	011-0 012-0 611-0	5	テレビ朝日系列	YTS山形テレビ	051-2 052-2 053-2 651-2
		NHK総合・秋田	011-1 012-1 611-1			BSN	061-0 062-0 268-0 661-0
		NHK総合・山形	011-2 012-2 611-2			テレビユー山形	061-1 062-1 268-1 661-1
2	NHK教育	NHKEテレ新潟	021-0 022-0 023-0 621-0	8	フジテレビ系列	NST	081-0 082-0 681-0
		NHKEテレ秋田	021-1 022-1 023-1 621-1			AKT秋田テレビ	081-1 082-1 088 288 681-1
		NHKEテレ山形	021-2 022-2 023-2 621-2				
4	日本テレビ系列	TenY	041-0 042-0 043 044-0 641-0				
		ABS秋田放送	041-1 042-1 044-1 641-1				
		YBC山形放送	041-2 042-2 048 641-2				
5	テレビ朝日系列	新潟テレビ21	051-0 052-0 053-0 651-0				
		AAB秋田朝日放送	051-1 052-1 053-1 651-1				

