

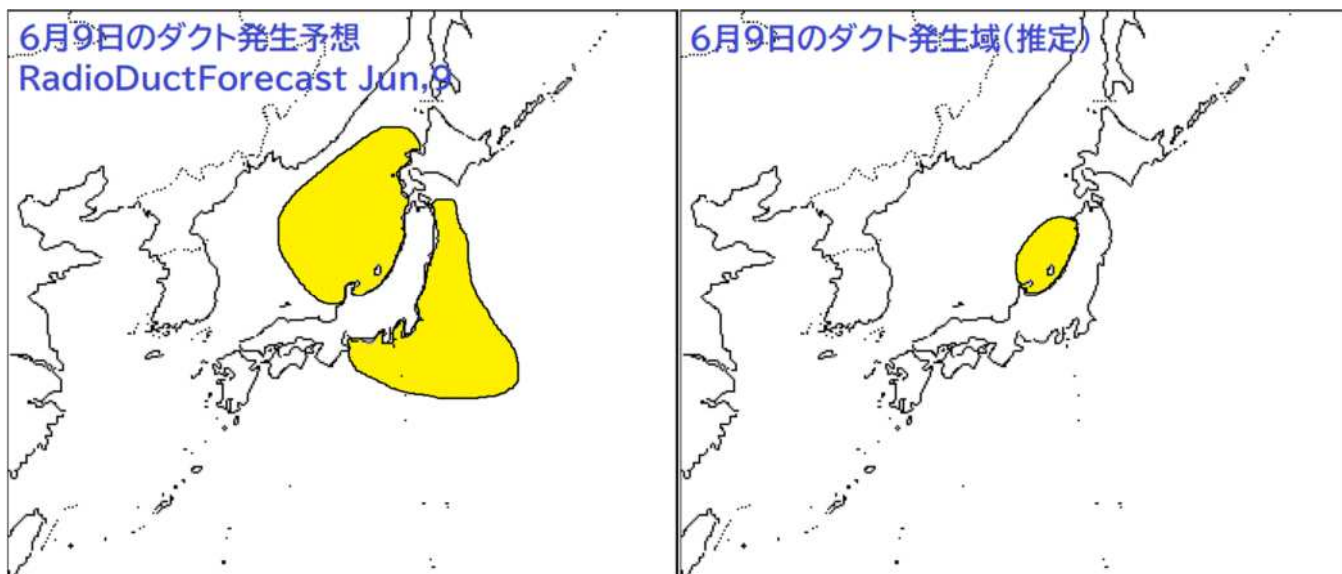
1. 予想と結果

【気象概況／ダクト発生予想】

日本付近は引き続き移動性高気圧に広く覆われます。

上空への乾燥空気の流れ込みと負渦度領域が予想されています。

ダクトは発生しやすく下降流は不明瞭となる見通しのためダクトの高度は上昇傾向になると予想します。



【実況・解析結果・考察】

強力なダクトが発生した8日に続いて今日も高気圧に広く覆われました。高気圧の中心は本州の南東海上に移動していますが、晴天域に覆われました。

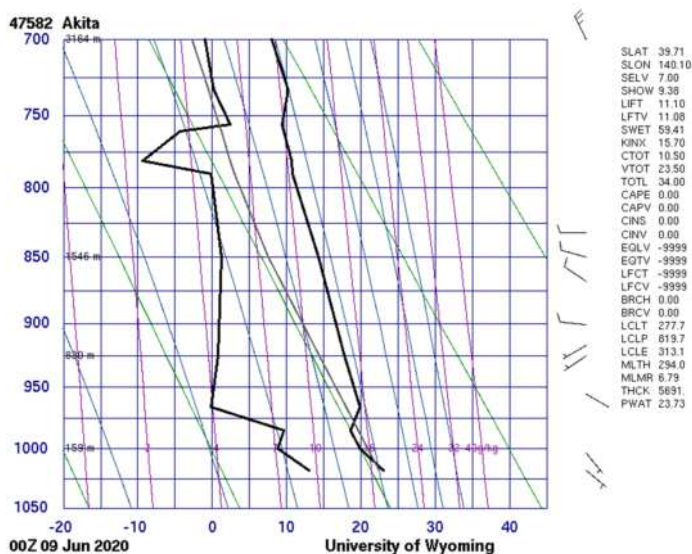
上空500hpa面では本州付近にリッジがあって日本海から本州の東海上にかけて負渦度領域が広がっています。700hpa面の鉛直流は8日広がっていた下降流域は狭くなり、ところどころで上昇流域が見られます。

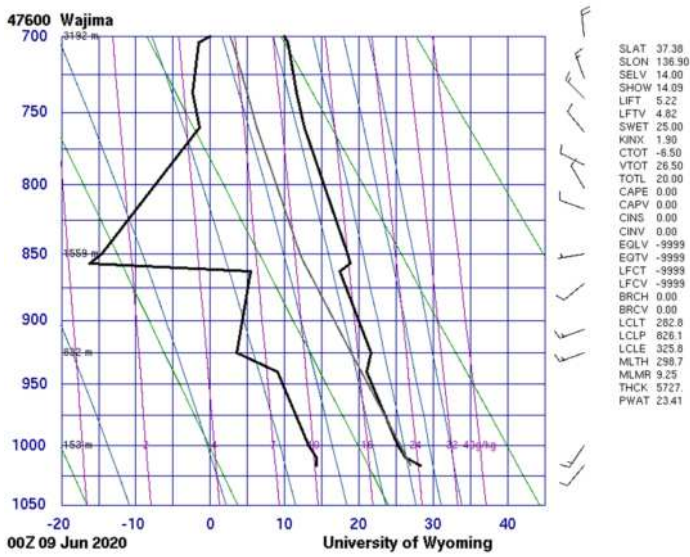
ダクトの発生を予想していましたが、8日と比べて弱くなっていたことを確認しました。

高気圧の中心が遠ざかっていたこと、鉛直流で下降流域が弱くなっていたことでダクトが弱まっていったと判断します。

バンド内ワッチと各局からの情報より、7~9 エリア間オープンが確認されました。

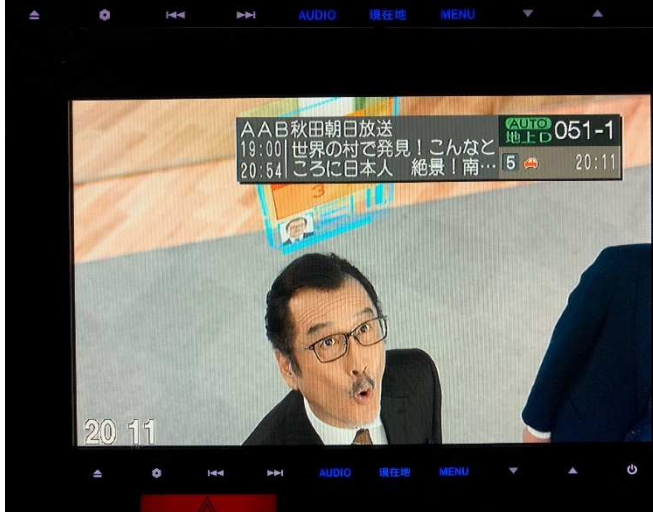
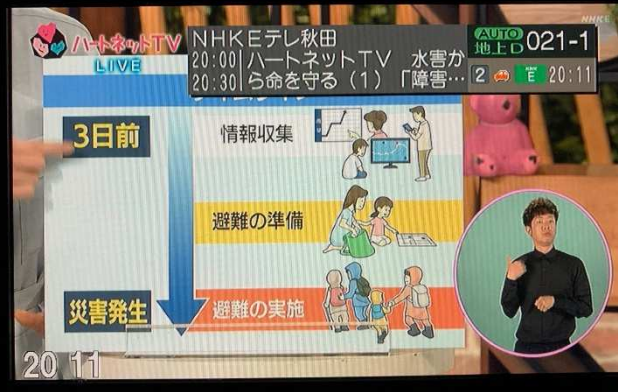
21:58 433.06MHz JL7MGT(秋田県山本郡三種町)-JGOTEV/0(新潟県長岡市越路原) RS56-55





放送局一覧

番号	系列名	放送局名	チャンネル
1	NHK総合	NHK総合・新潟	011-0 012-0 611-0
		NHK総合・秋田	011-1 012-1 611-1
		NHK総合・山形	011-2 012-2 611-2
2	NHK教育	NHKEテレ新潟	021-0 022-0 023-0 621-0
		NHKEテレ秋田	021-1 022-1 023-1 621-1
4	日本テレビ系列	T eNY	041-0 042-0 043 044-0
		ABS秋田放送	041-1 042-1 044-1 641-1
5	テレビ朝日系列	新潟テレビ21	051-0 052-0 053-0 651-0
		AAB秋田朝日放送	051-1 052-1 053-1 651-1
6	TBS系列	BSN	061 062 268 661
8	Fジテレビ系列	NST	081-0 082-0 681-0



2. 関連資料

【予想資料】

【結果資料】

<ダクト発生条件検証>

チェックポイント	
地面上暖まった乾燥空気が冷たい湿った海面上に流れダクトを形成 (海水温度 < 最高気温)	
夕方から夜にかけて地面上の空気が海上の空気より早く冷え陸風が吹いてダクトを形成	
風のない背の高い高気圧に覆われた晴天の穏やかな日に夜間冷却によって地表に接した空気が早く冷やされダクトを形成	
850hpa 面の等高度線の変化によって下層大気に高気圧が解析できる	
500hpa 面の等高度線の変化によって中層大気に高気圧が解析できる	
寒気を伴わない高気圧による負温度の領域に覆われている	

寒気を伴わない背の高い高気圧圏内または気圧の上昇に伴う乾燥空気による下降気流によって乾燥した冷たい空気が蒸発の盛んな海面に近づきダクトを形成

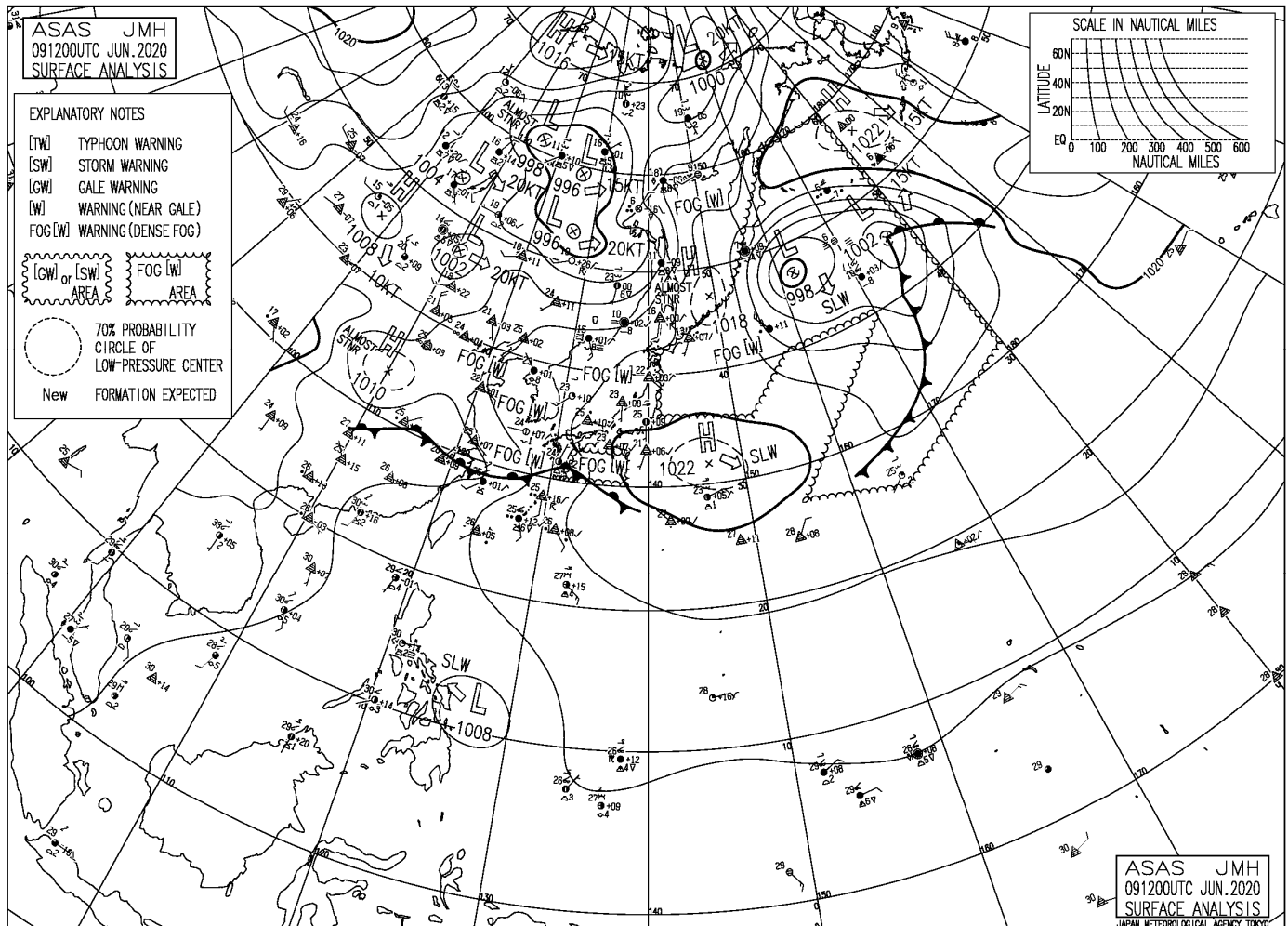
寒冷な空気が温暖な空気の下に流れ込む時に層が形成されダクトを形成

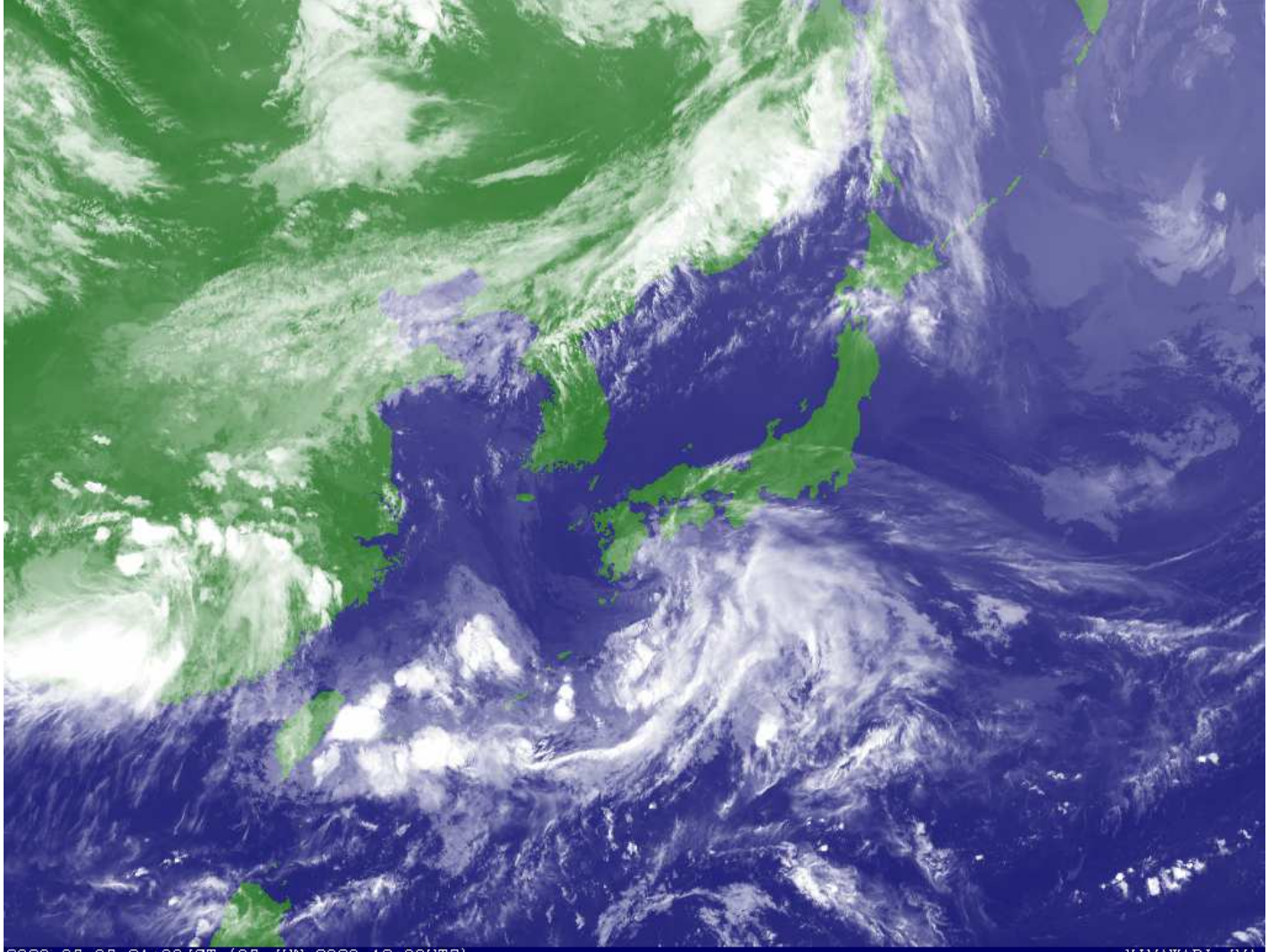
雨上がりの湿潤空気に暖かい乾燥空気が流れ込みダクトを形成

気圧や高度の上昇は無くても、地上付近で周辺域に向かって風の吹き出しが予想され乾燥空気による下降流域が発生している

地上(海面)付近の空気が蒸し暑く、上空に対して相対的に湿度の高い状態が層を形成

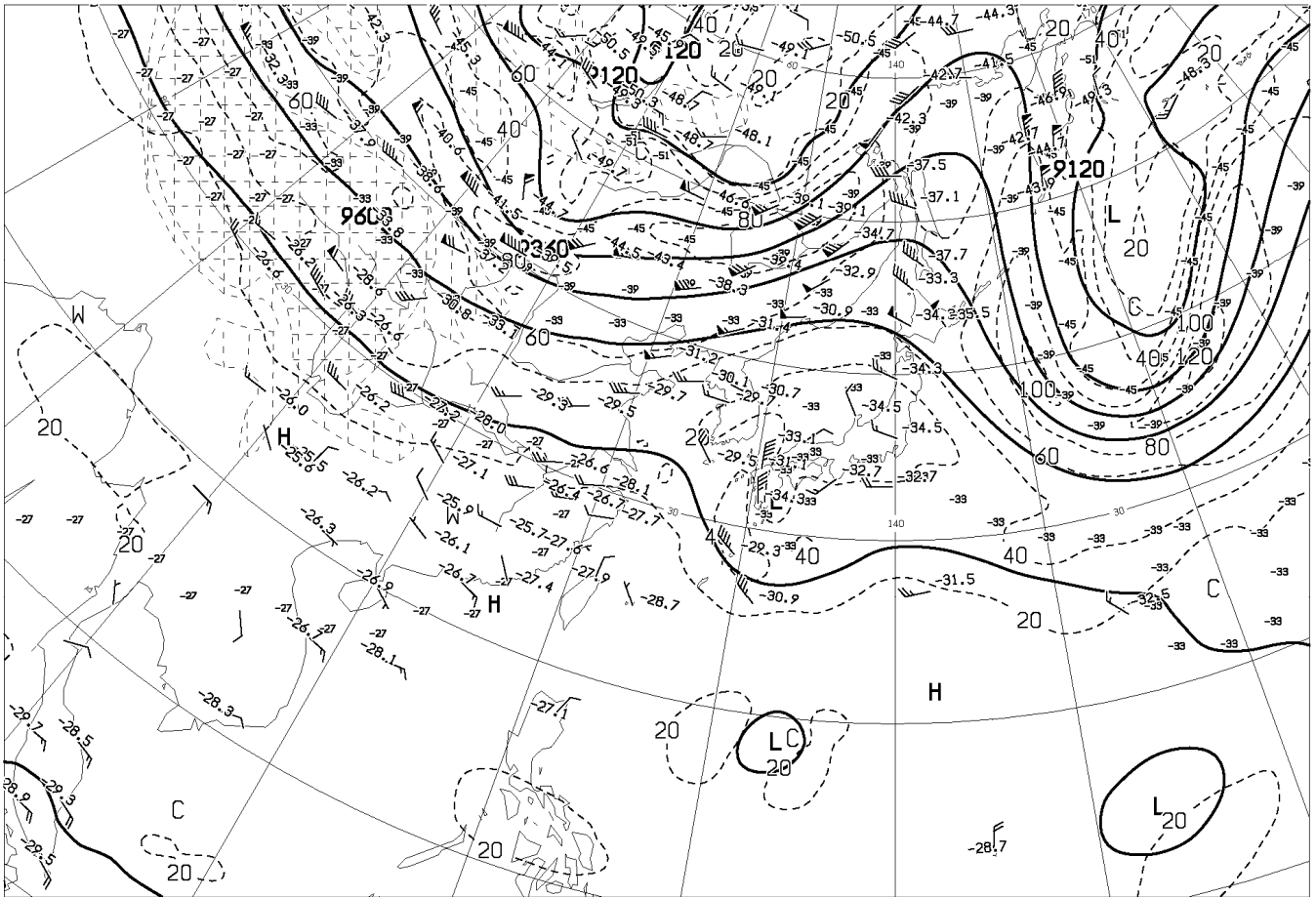
下層大気に逆転層が形成される鉛直方向の温度分布が予想されるか



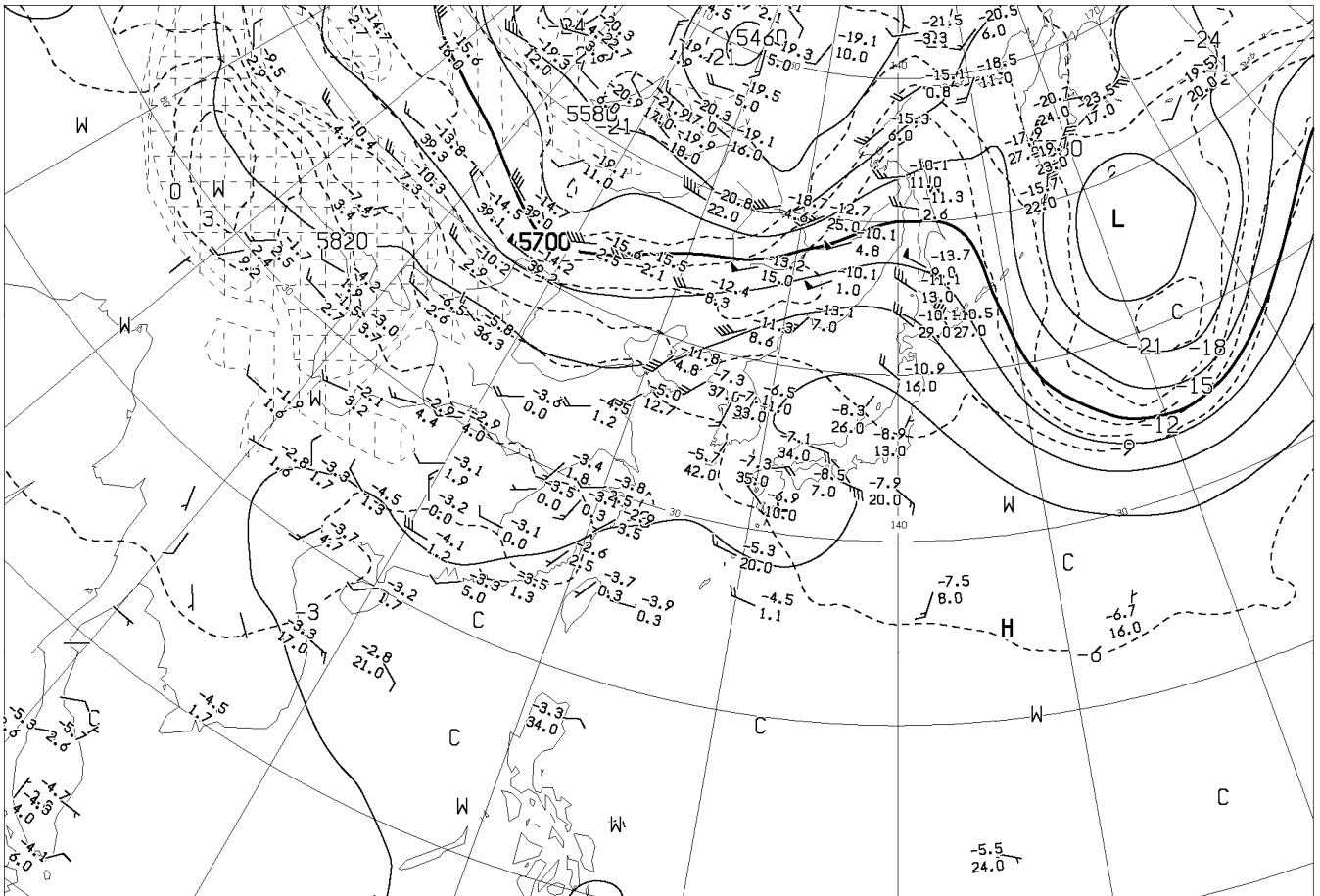


2020_06_09 21:00 JST (09 JUN 2020 12:00 UTC)

HIMAWARI-8 JMA



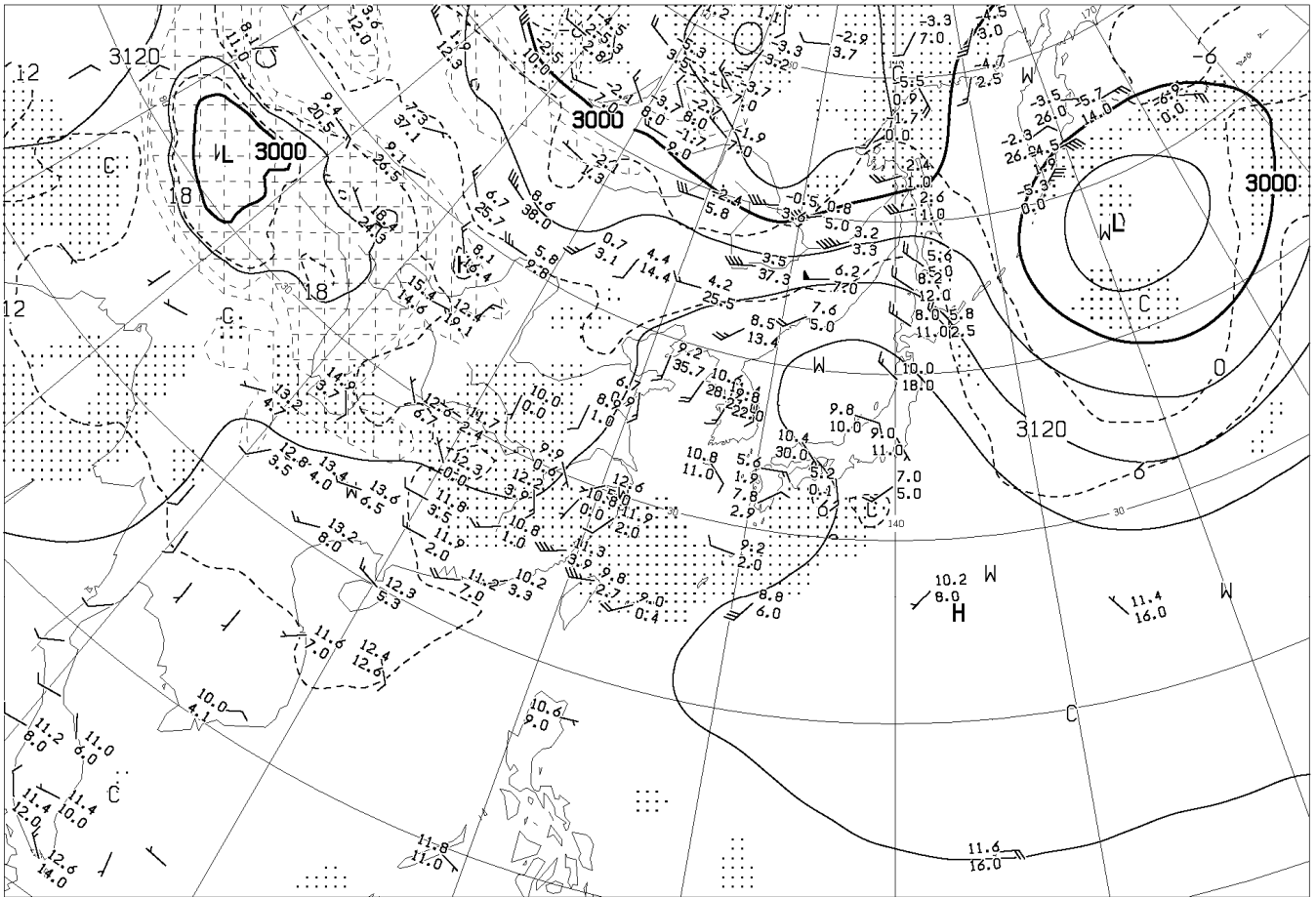
ANALYSIS 300hPa: HEIGHT(M), TEMP(°C), ISOTACH(KT)



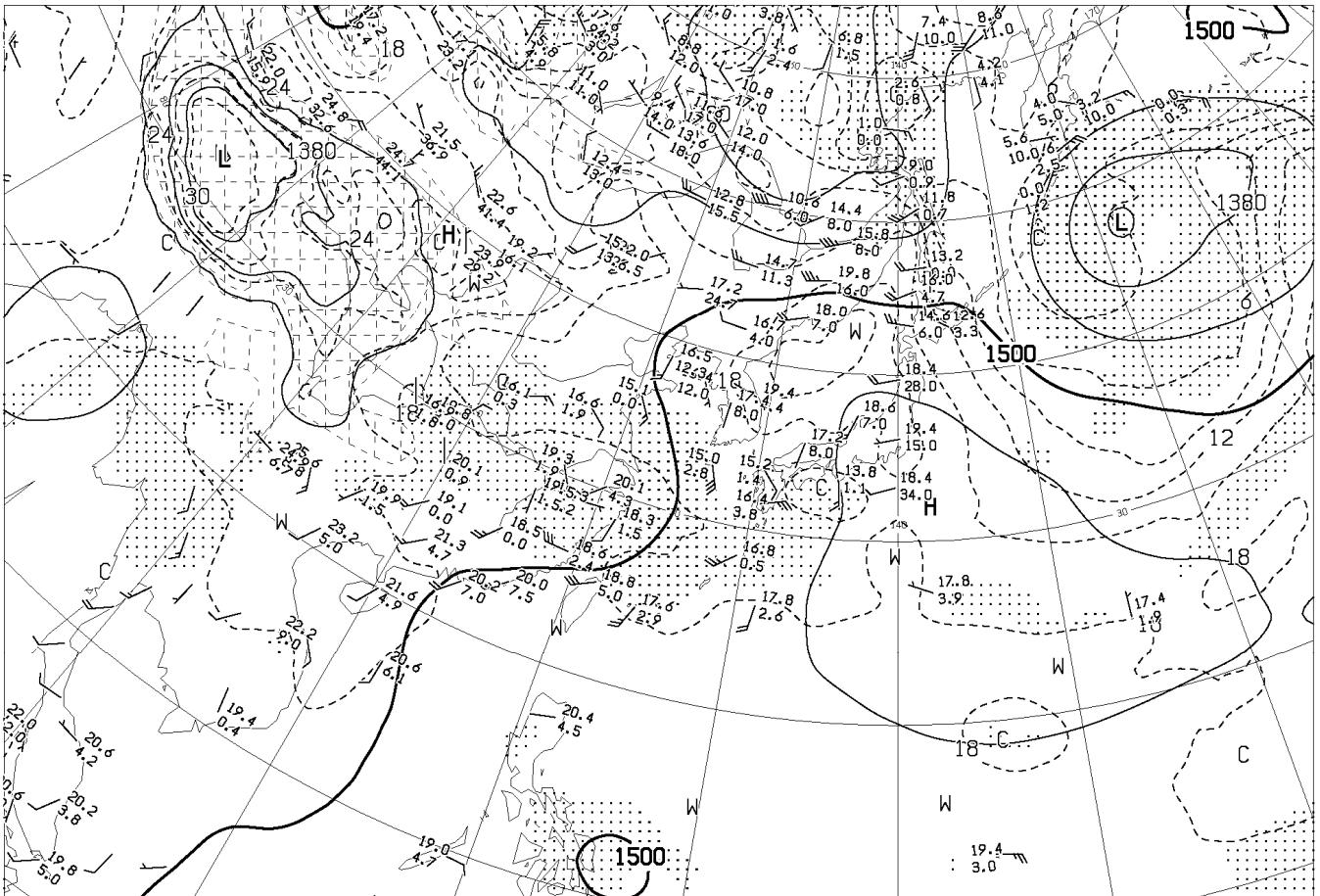
ANALYSIS 500hPa: HEIGHT(M), TEMP(°C)

AUPQ35 091200UTC JUN 2020

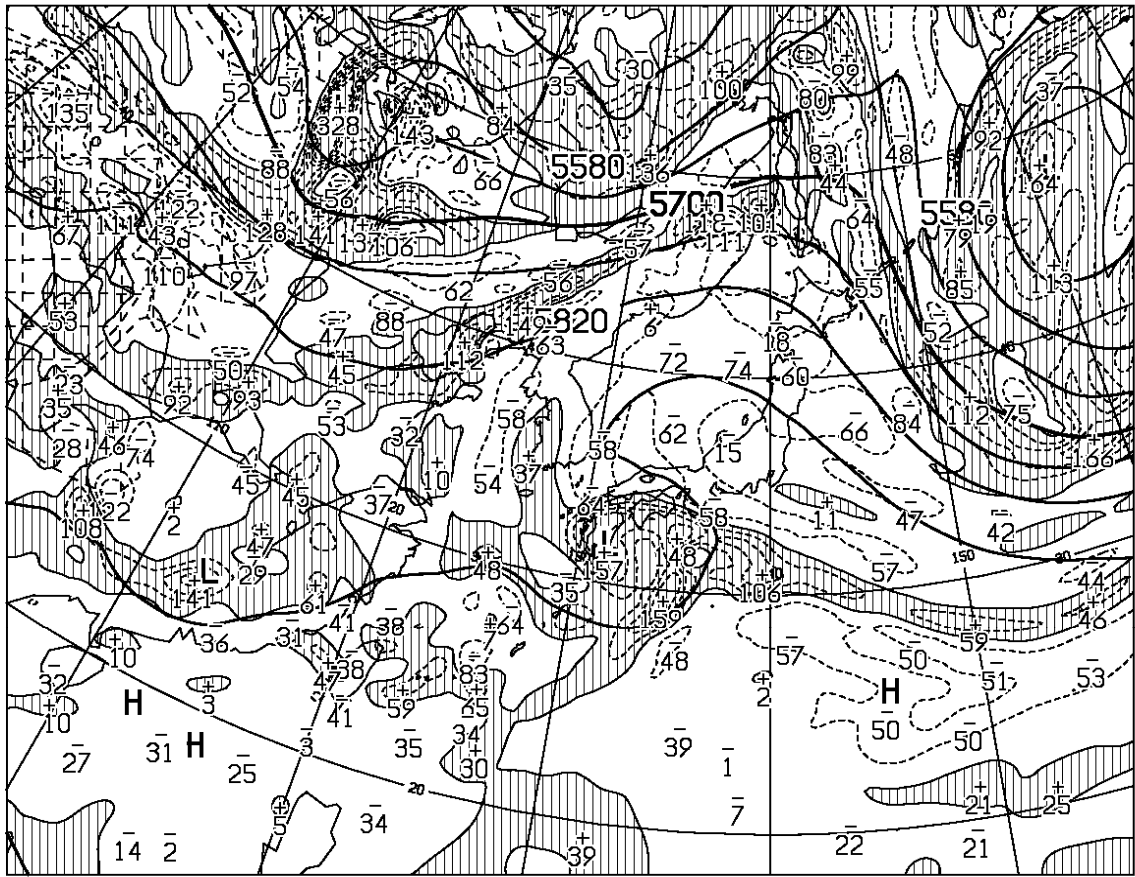
Japan Meteorological Agency



ANALYSIS 700hPa: HEIGHT(M), TEMP(°C), WET AREA::(T-TD<3°C)

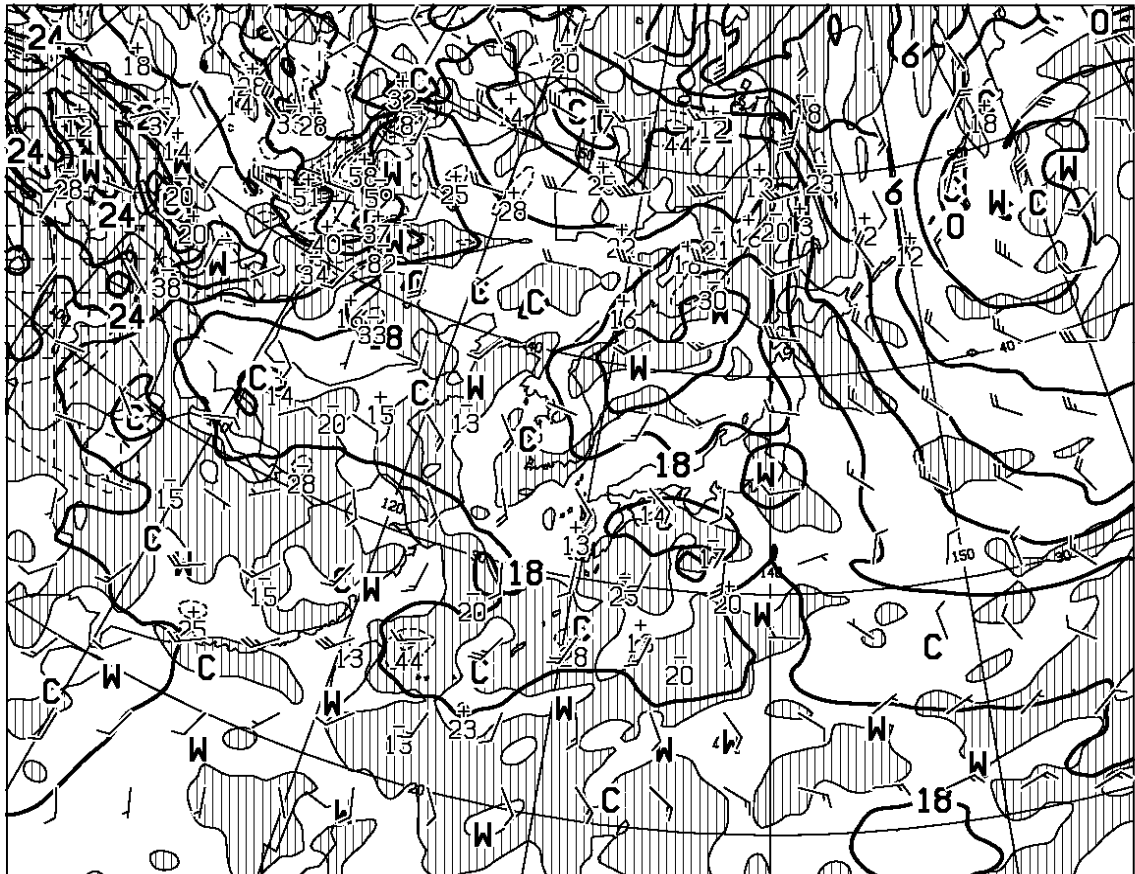


ANALYSIS 850hPa: HEIGHT(M), TEMP(°C), WET AREA::(T-TD<3°C)



T=00

HEIGHT (M), VORT(10**-6/SEC) AT 500hPa



T=00

TEMP (C), WIND ARROW AT 850hPa
P-VEL (hPa/H) AT 700hPa

AXFE578

091200UTC JUN 2020

Japan Meteorological Agency